

Тестовые задания для подготовки к ВПР  
по географии 6 класс

Задание № 3

Составитель: Павлова М.А.

## №3 Изображения земной поверхности. План местности.

### Проверяемые требования (умения)

- Умение применять и преобразовывать знаки и символы, модели и схемы для решения учебных и познавательных задач.
- Умение устанавливать причинно-следственные связи, строить логическое рассуждение, умозаключение и делать выводы.
- Владение основами картографической грамотности и использования географической карты для решения разнообразных задач.
- Сформированность представлений о необходимости географических знаний для решения практических задач

# №3 Изображения земной поверхности. План местности.

**Проверяемые элементы содержания и требования к уровню подготовки**

## 3.2 Изображения земной поверхности

План местности. Масштаб. Азимут. Определение направлений и расстояний на плане. Способы изображения рельефа земной поверхности на плане, определение абсолютных высот. Условные знаки. Чтение плана местности. Решение практических задач с использованием плана местности

**Проверяемые требования к уровню подготовки.**

### **Метапредметные**

- 1.2 Умение устанавливать причинно-следственные связи, строить логическое рассуждение, умозаключение (индуктивное, дедуктивное и по аналогии) и делать выводы
- 1.3 Умение создавать, применять и преобразовывать знаки и символы, модели и схемы для решения учебных и познавательных задач

### **Предметные**

- 2.1 Сформированность представлений о географии, ее роли в освоении планеты человеком, о географических знаниях как компоненте научной картины мира, их необходимости для решения современных практических задач рационального природопользования
- 2.6 Владение основами картографической грамотности и использования географической карты для решения разнообразных задач

# Задание 3 выполняется с использованием приведённого ниже фрагмента топографической карты

3.1 На каком берегу реки Михалёвки находится церковь? Ответ. 2,5 · 100 м. = 250 м.

В каком направлении от церкви расположен Родник? Ответ.

2б.

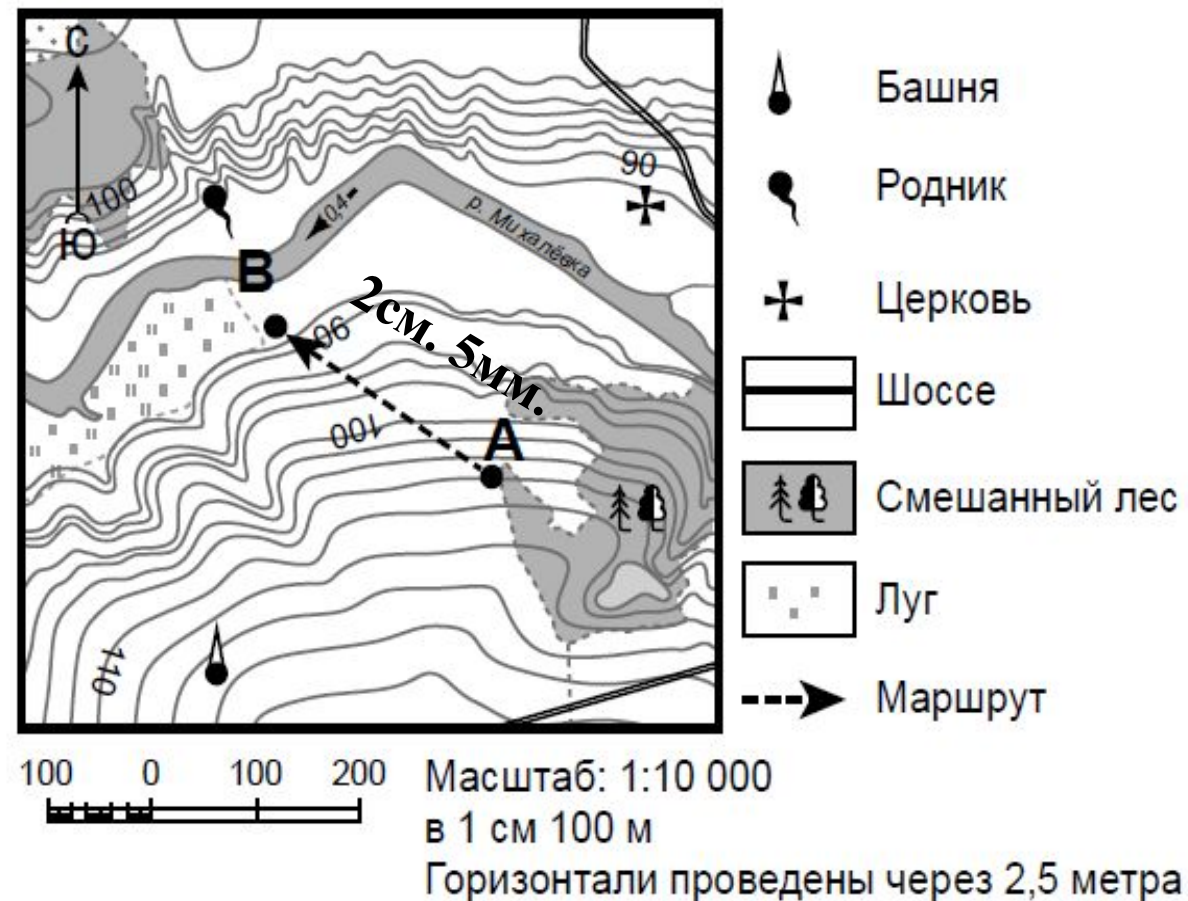
3.2 Какова протяжённость проложенного на карте Маршрута А-В? Для выполнения задания используйте Линейку. Расстояние измеряйте по центрам точек.

Ответ. \_\_\_\_\_

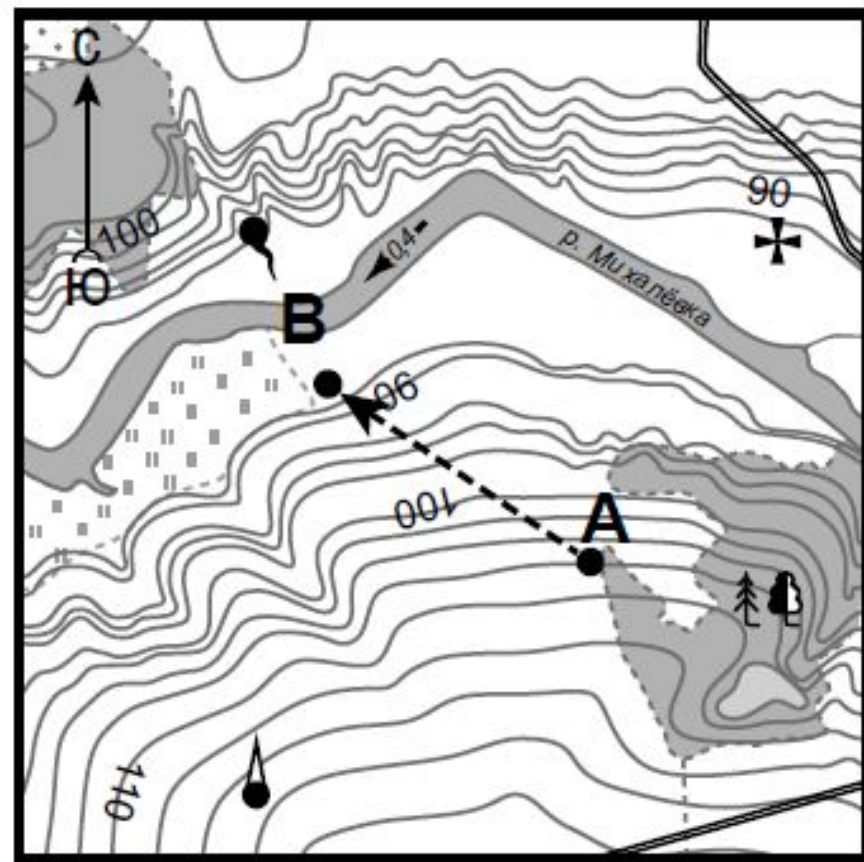
1б.

3.3 Какой из изображённых на фотографиях объект может быть сооружён на участке, по которому проходит маршрут А-В? Обоснуйте свой ответ.

2б.



3.1. На каком берегу реки Михалёвки находится церковь?  
 В каком направлении от церкви расположен родник?



**Содержание верного ответа и указания по оцениванию**

**Баллы**

Правильный ответ должен содержать ответы на два вопроса:

- 1) на правом берегу;
- 2) в западном направлении / в направлении на запад

Правильно даны ответы на два вопроса

2

Правильно дан ответ только на один любой вопрос

1

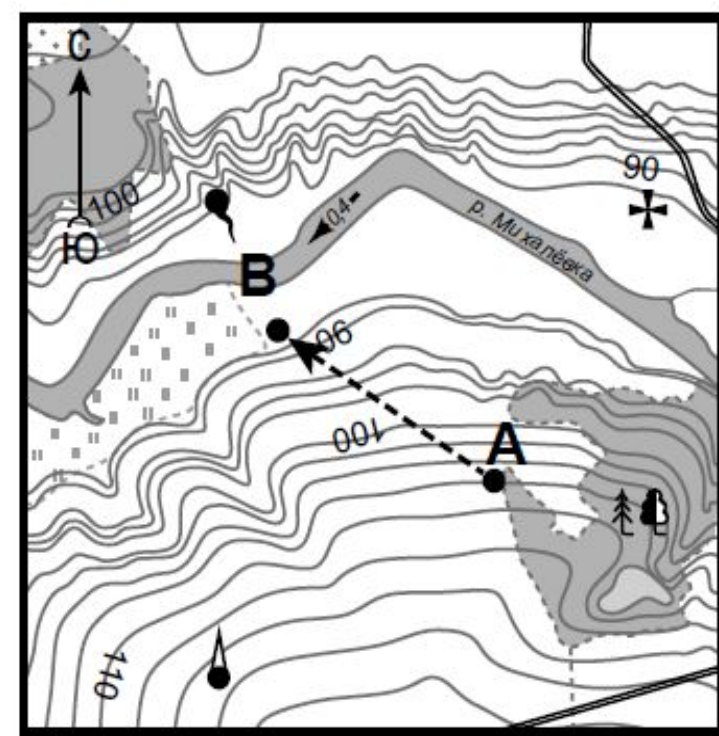
Ответы на вопросы не даны / даны неправильно

0

*Максимальный балл*

2





А – футбольное поле



Б – санный спуск

**Содержание верного ответа и указания по оцениванию**

**Баллы**

Правильный ответ должен содержать следующие элементы:

- 1) указание объекта: Б – санный спуск;
- 2) обоснование, например: маршрут проложен по склону с достаточным для санного спуска уклоном, на склоне нет никаких объектов, которые могут помешать спуску, а для сооружения футбольного поля необходим ровный участок.

Обоснование может быть приведено в иной, близкой по смыслу формулировке

Правильно указан объект, дано обоснование

2

Правильно указан только объект

1

Объект указан неправильно независимо от наличия/отсутствия обоснования.

0

ИЛИ Ответ неправильный

# Задание 3 выполняется с использованием приведённого ниже фрагмента топографической карты

3.1 Определите абсолютную высоту точки А?

Ответ. \_\_\_\_\_

В каком направлении от В расположена точка А?

Ответ. \_\_\_\_\_

3.2 Какова протяжённость проложенного на карте Маршрута А-В? Для выполнения задания используйте Линейку. Расстояние измеряйте по центрам точек.

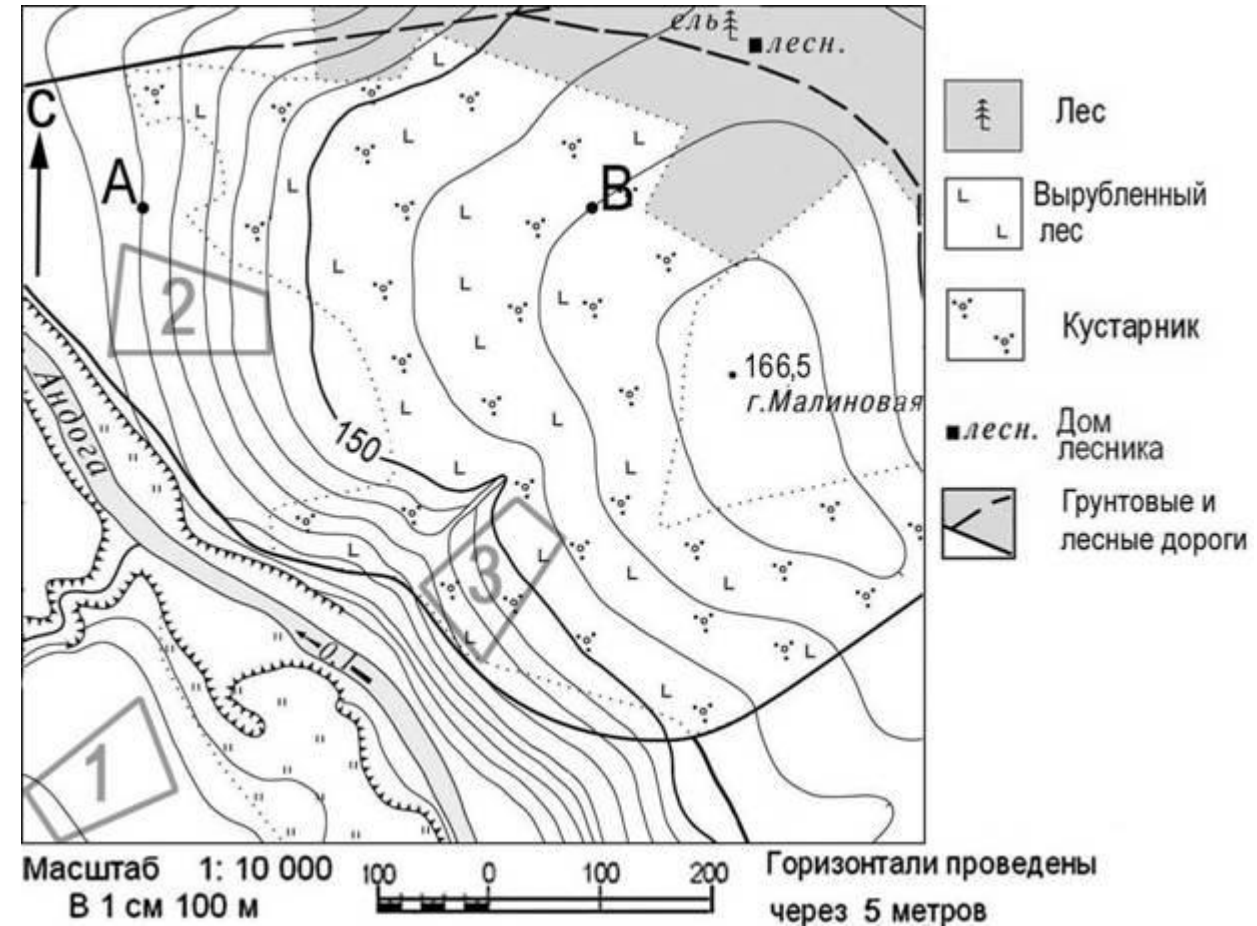
Ответ. \_\_\_\_\_

3.3 Какой из изображённых на фотографиях объект может Быть сооружён на участке 2? Обоснуйте свой ответ.

А- горнолыжная трасса



Б – футбольное поле





# Задание 3 выполняется с использованием приведённого ниже фрагмента топографической карты

3.1 Определите абсолютную высоту точки В?

Ответ. \_\_\_\_\_

В каком направлении от В расположена г. Малиновая?

Ответ.

3.2 Определите по карте расстояние на местности по прямой от точки А до г. Малиновая ?

Для выполнения задания используйте линейку.

Расстояние измеряйте по центрам точек.

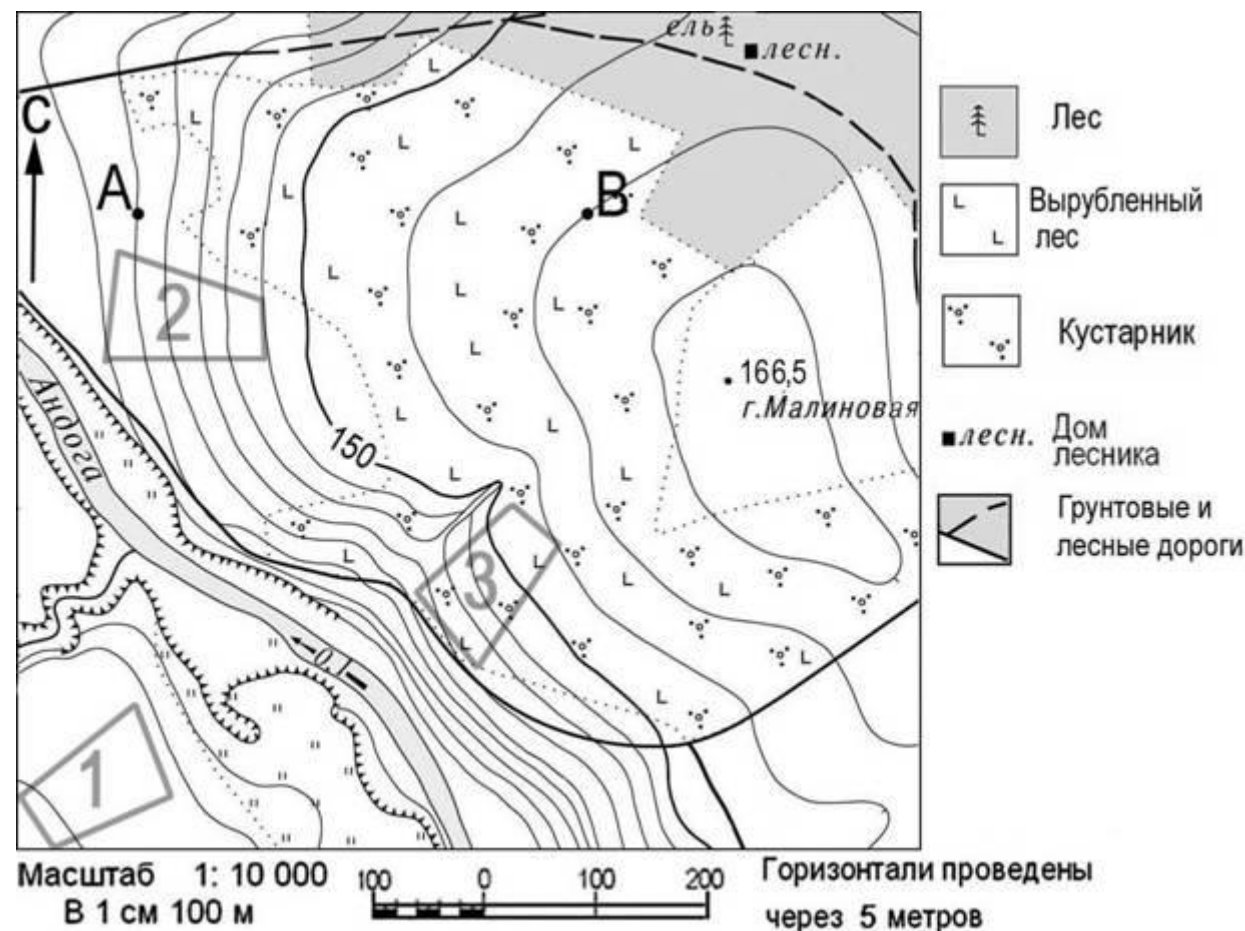
Ответ. \_\_\_\_\_

3.3 Какой из изображённых на фотографиях объект может быть сооружён на участке 1? Обоснуйте свой ответ.

А- горнолыжная трасса



Б – футбольное поле





# Задание 3 выполняется с использованием приведённого ниже фрагмента топографической карты

3.1 Определите абсолютную высоту колодца ?

Ответ. \_\_\_\_\_

В каком направлении от точки В расположена точка А? Ответ. \_\_\_\_\_

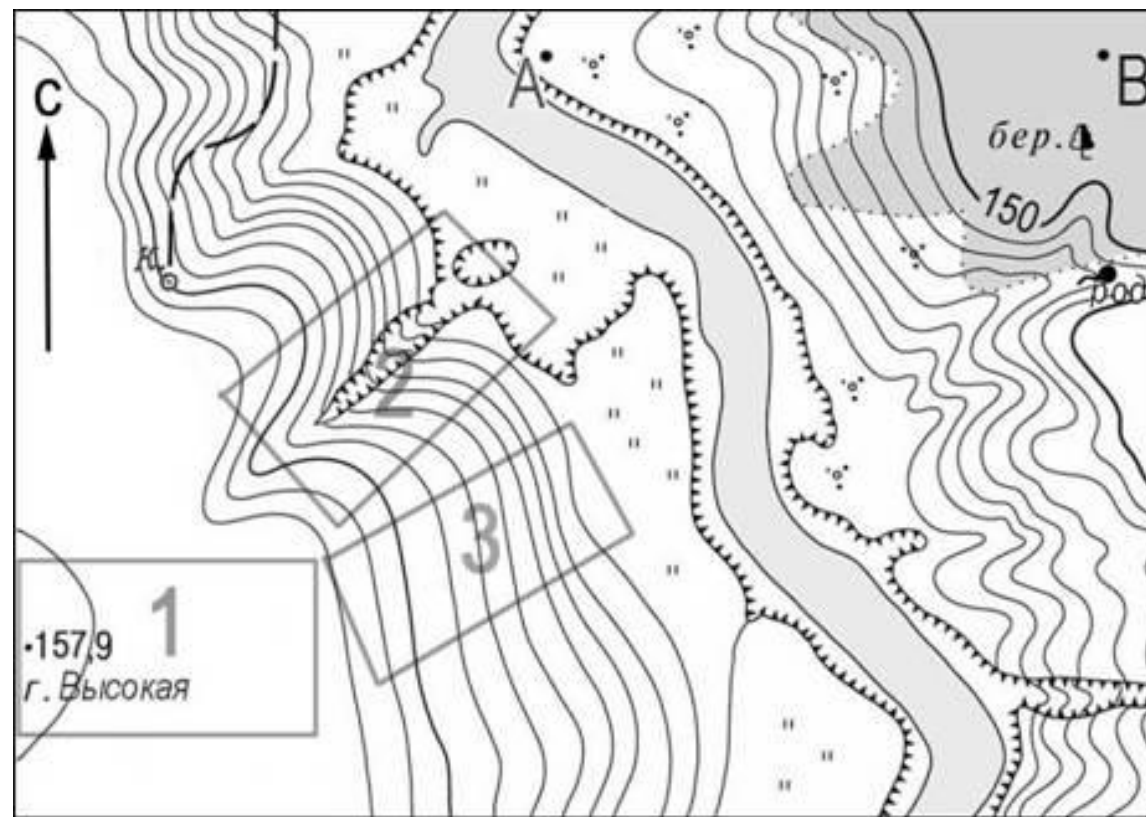
3.2 Определите по карте расстояние на

местности по прямой от колодца до точки А? Для выполнения задания используйте линейку. Расстояние измеряйте по центрам точек.

Ответ. \_\_\_\_\_

3.3 Какой из изображённых на фотографиях объект может быть сооружён на участке 3?

Обоснуйте свой ответ.



-  Лес
-  Луг
-  Обрыв
-  Кустарник
-  Яма
-  Родник
-  колодец

Масштаб 1: 10 000  
В 1 см 100 м  
Горизонтالي проведены через 2,5 метра

А- горнолыжная трасса    Б – футбольное поле



# Задание 3 выполняется с использованием приведённого ниже фрагмента топографической карты

3.1 Определите абсолютную высоту родника ?

Ответ. \_\_\_\_\_

В каком направлении от точки А расположена точка В?

Ответ. \_\_\_\_\_

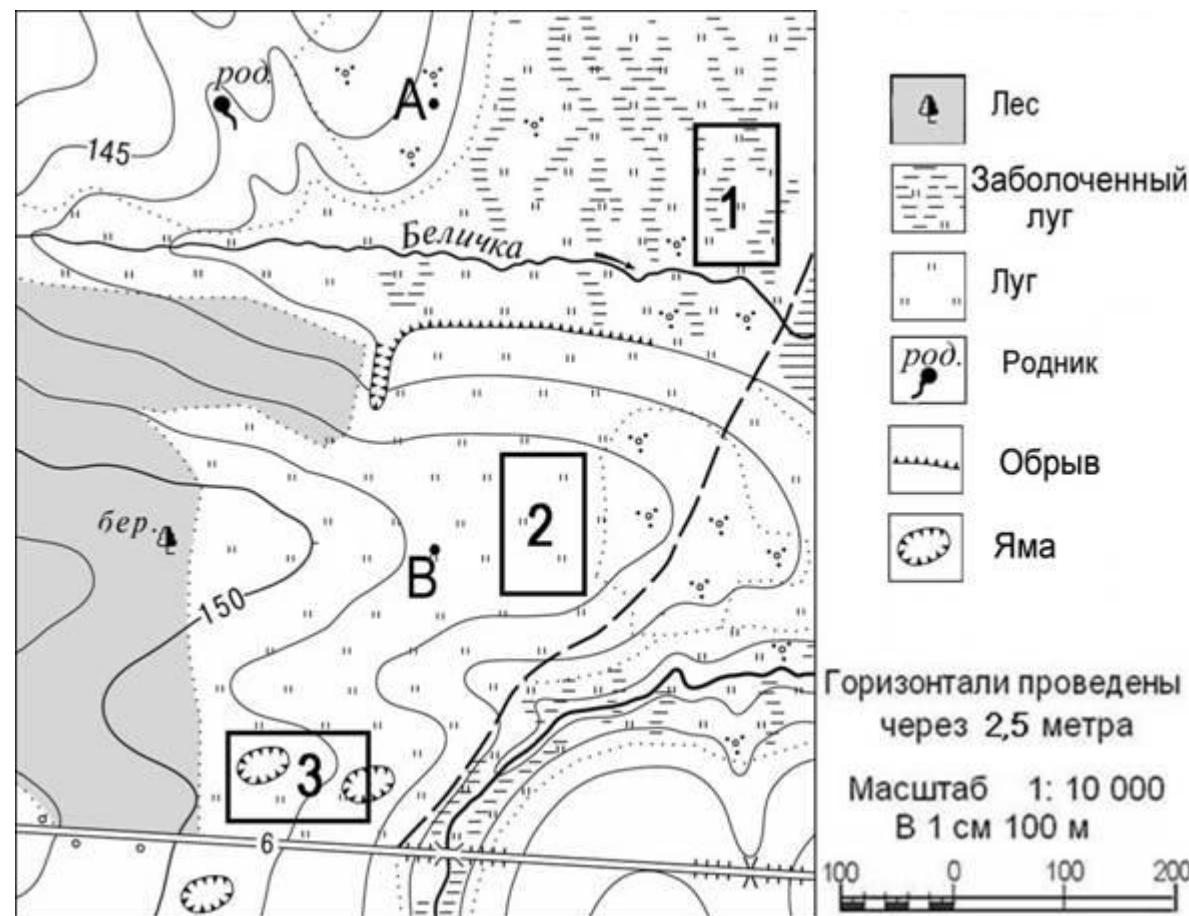
3.2 Определите по карте расстояние на местности по прямой от родника до точки А? Для выполнения задания используйте линейку. Расстояние измеряйте по центрам точек.

Ответ. \_\_\_\_\_

3.3 Какой из изображённых на фотографиях объект может быть сооружён на участке 1? Обоснуйте свой ответ.

А- санный спуск

Б – волейбольная площадка



Источники информации и иллюстраций:

- Демоверсия и описание ВПР по географии в 2018 г.

<https://4vpr.ru/6-klass/152-demoversiya-vpr-2018-po-geografii-dlya-6-klassa.htm>

- <http://www.fipi.ru/content/otkrytyy-bank-zadaniy-oge>
- Учебник. География. Планета земля 5-6 классы. М. «Просвещение» 2015
- Атлас. География. Планета земля 5-6 классы. М. «Просвещение» 2010
- Учебник. География начальный курс. 5 класс. И.И. Баринова, А.А. Плешаков
- М. «Дрофа» 2015
- Атлас. География. 6 класс М. «Дик Дрофа» 2017
- <https://ru.wikipedia.org/wiki>