

БОЛЬНИЧНАЯ ГИГИЕНА

Лектор: к.б.н. Ляпина Светлана Анатольевна



ПЛАН ЛЕКЦИИ:

1. Системы больничного строительства
2. Гигиенические требования к основным структурным подразделениям ЛПО
3. Профилактика внутрибольничной инфекции
4. Гигиенические требования к пищеблокам



Больница

1. Областная
 - Краевая
 - Республиканская
2. Городская
3. Центральная
4. Районная
5. Сельская
6. Участковая

1. Многопрофильная
2. Специализированная
(однопрофильная)

Больница скорой
медицинской помощи



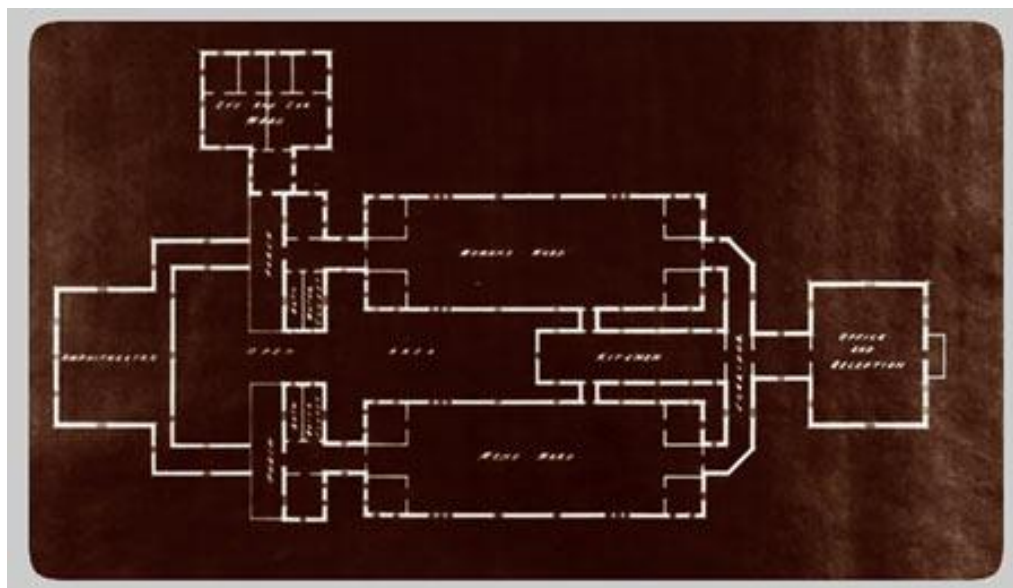
Больница времен Петра I



WIND NIGHTINGALE IN THE BARRACK HOSPITAL AT METZEL.



Больница – павильон (19 век)



Виды застройки больничного участка:

- Децентрализованная (павильонная)
- Централизованная
- Смешанная
- Система моноблоков



СТРУКТУРНЫЕ ПОДРАЗДЕЛЕНИЯ БОЛЬНИЦЫ:

1. Приемные отделения и помещения выписки
2. Палатные отделения
3. Лечебно-диагностические отделения
4. Лаборатории
5. Центральное стерилизационное отделение (ЦСО)
6. Аптека
7. Служба приготовления пищи
8. Патологоанатомическое отделение
9. Административно-хозяйственная служба
10. Прачечная



САНИТАРНЫЕ ПРАВИЛА УСТРОЙСТВА БОЛЬНИЦ

- ЛПУ должны располагаться в селитебной, зеленой или пригородной зонах с учетом функционального зонирования.
- Специализированные больницы, комплексы мощностью свыше 1000 коек, а так же стационары с особым режимом (психиатрические, туберкулезные) необходимо располагать в пригородной зоне или окраинных районах, с разрывом от селитебной территории не менее 1000м
- Участки ЛПУ должны быть удалены от железных дорог, аэропортов, автомагистралей и т.д.
- Должны быть выделены зоны для:
 - Лечебных корпусов для инфекционных и для неинфекционных больных
 - Педиатрических корпусов
 - Психосоматических корпусов
 - Кожно-венерологических корпусов
 - Радиологических корпусов
 - Родильных домов и акушерских отделений
 - Поликлиник
 - Пат. анатомического корпуса
 - Хозяйственного отделения



- Инфекционные, акушерские, психосоматические, кожно-венерологические, детские отделения должны располагаться в отдельных зданиях
- На территории инфекционной больницы должны быть выделены «чистая» и «грязная» зоны, изолированные друг от друга зелеными насаждениями
- Опер. блоки размещаются в изолированной пристройке – блоке
- Внутренняя отделка должна быть выполнена в соответствии с функциональным назначением помещений
- Система отопления, вентиляции и кондиционирования воздуха должны обеспечивать оптимальные условия микроклимата.
- Должно быть централизованное отопление
- Здания лечебных стационаров должны быть оборудованы системами приточно-вытяжной вентиляции с механическим побуждением.

В инфекционных отделениях вытяжная вентиляция устанавливается из каждого бокса и полубокса, от каждой палатной секции. Помимо приточно-вытяжной должна быть естественная вентиляция (форточки, фрамуги)

- Помещения больниц должны иметь естественное освещение. Для освещения отдельных функциональных зон используют местное освещение (лампы накаливания, люминесцентные лампы)

В каждой палате должен быть светильник ночного освещения.



Гигиенические требования к основным структурным подразделениям больницы.

Поликлиника – это структурное подразделение больницы, размещаемое в отдельно стоящих зданиях или в зданиях, примыкающих к стационару.

Может представлять собой самостоятельное ЛПУ, не связанное с больницей и располагаться в другом месте города.



Приемное отделение и отделение выписки

Помещения для приема и выписки должны быть отдельными для детского, акушерского, инфекционного, кожно – венерологического, туберкулезного и психиатрического отделений.



Больничной режим – это комплекс организационных и санитарных мероприятий, направленных на содействие успеху лечения.



Внутрибольничная инфекция – это любое клинически выраженное заболевание микробного происхождения, поражающее больного в результате его госпитализации или посещения лечебного учреждения с целью лечения, а также больничным персоналом в силу осуществления им деятельности, независимо от того, проявляются или не проявляются симптомы этого заболевания во время нахождения данных лиц в стационаре.



ГРУППЫ ВНУТРИБОЛЬНИЧНЫХ ИНФЕКЦИЙ:

1. Амбулаторная инфекция
2. Инфекции, возникающие вследствие профилактических мероприятий
3. Госпитальная инфекция



Источники внутрибольничной инфекции:

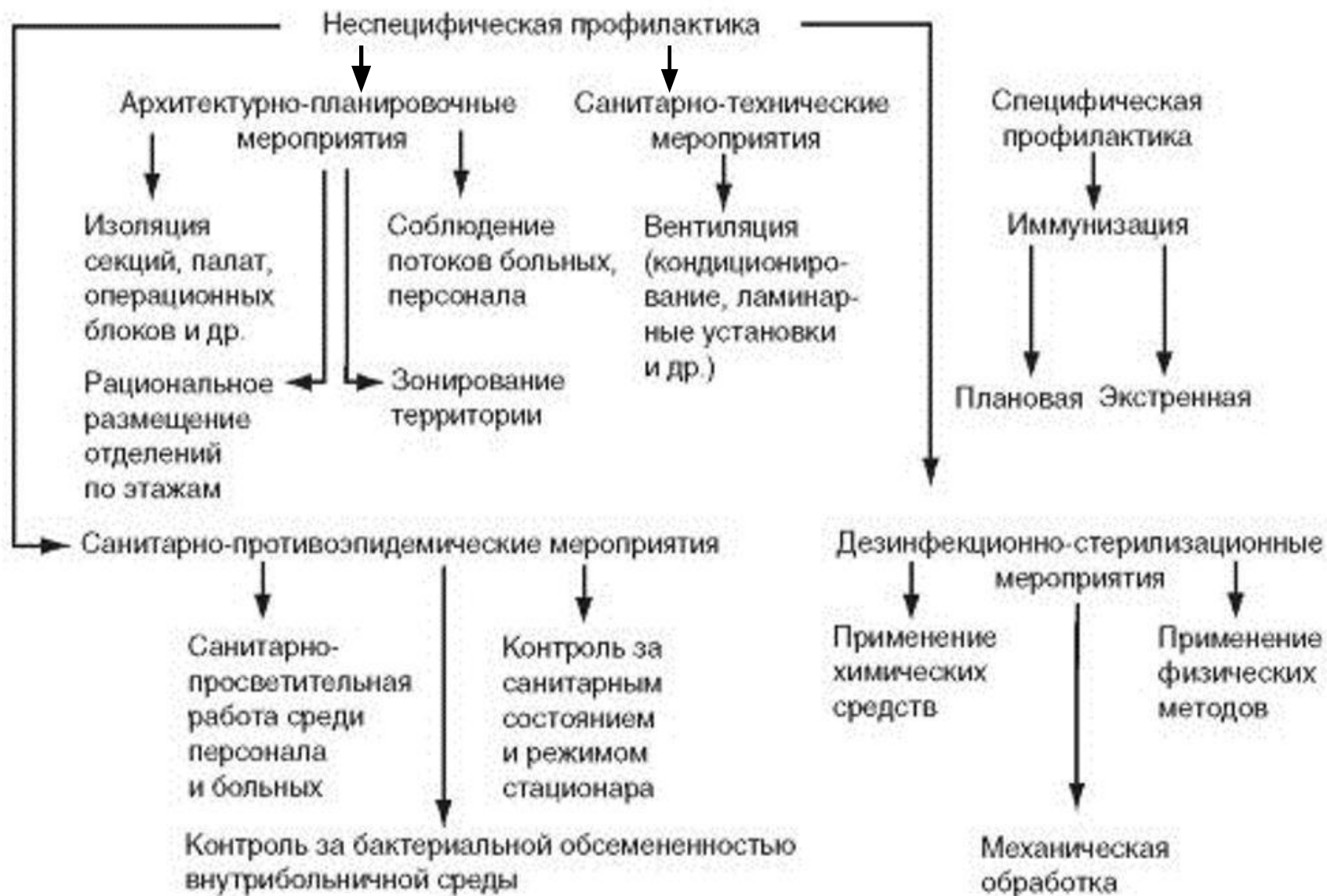
- Инфекционные больные
- Соматические больные (не выдержавшие сроков карантина)
- Носители патогенных стафилококков, стрептококков, кишечных инфекций



Возбудители внутрибольничной инфекции:

- ❖ Воздушно-капельные инфекции – грипп, скарлатина, корь и др.
- ❖ Стафилококковые инфекции.
- ❖ Кишечные инфекции – дизентерия, сальмонеллезы.





РЕЖИМ МЫТЬЯ СТОЛОВОЙ ПОСУДЫ:

1. Мытье посуды щеткой в воде в первом гнезде при температуре 50 С с добавлением 1% тринатрий-фосфата или кальцинированной соды или других средств
2. Обеззараживание посуды методом кипячения в течении 15 минут или погружения во второе гнездо в течении 30 мин в 0,5% растворе хлорамина; 0,1% раствор сульфохлорметила; 1% дихлор-1
3. Ополаскивание в третьем гнезде ванны горячей проточной водой с температурой не ниже 65 С.
4. Просушивание

