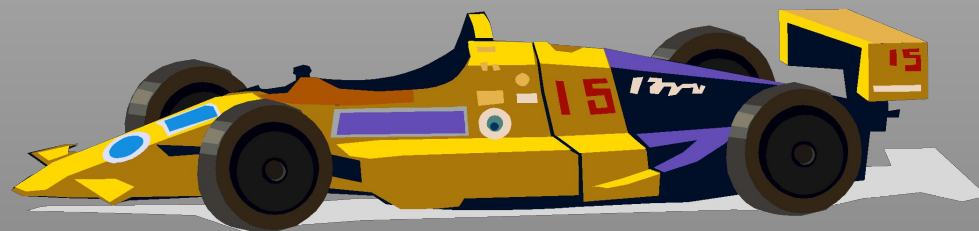


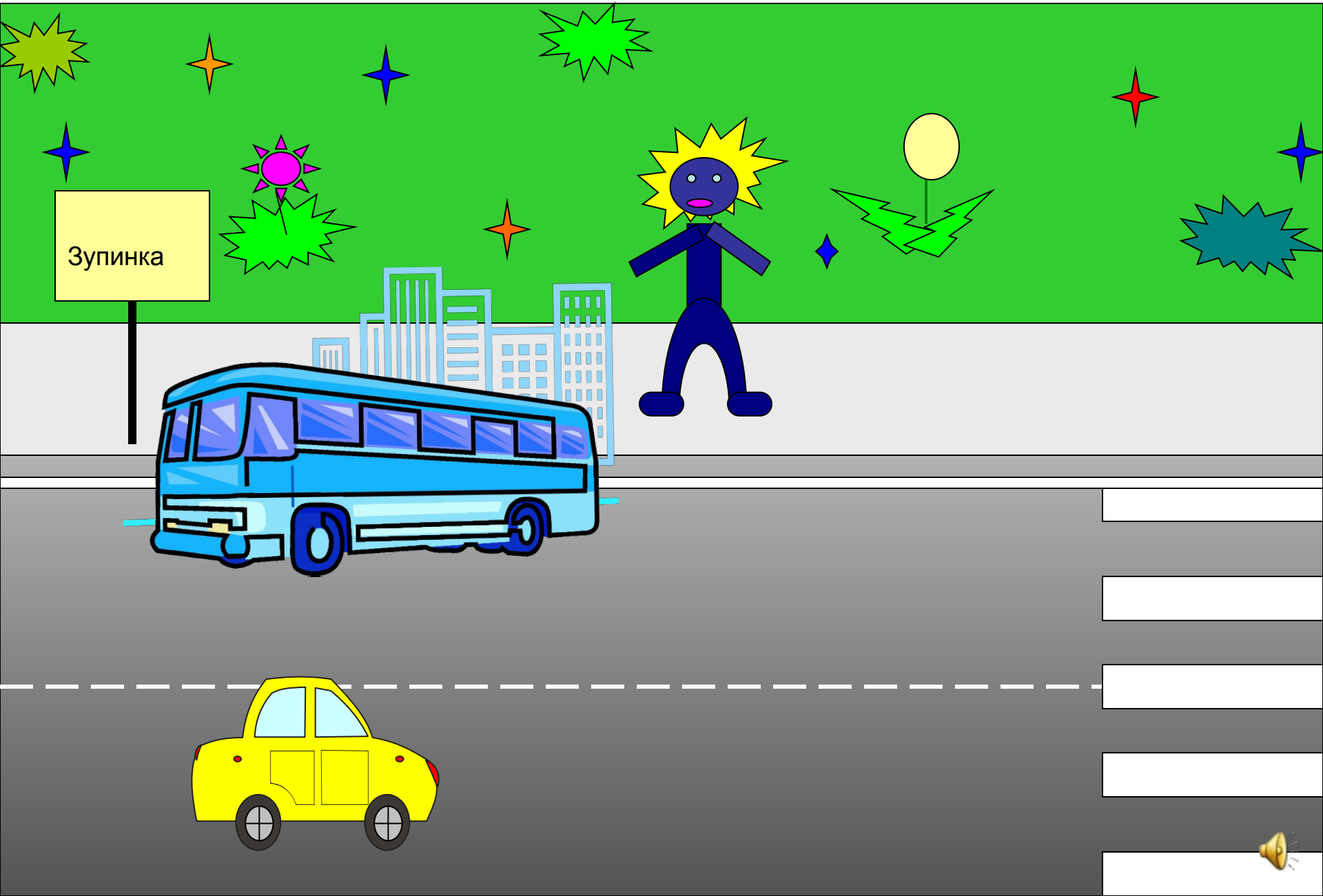
ПРАВИЛА ДОРОЖНЬОГО РУХУ



Ось проїжджа частина, по ній рухається транспорт



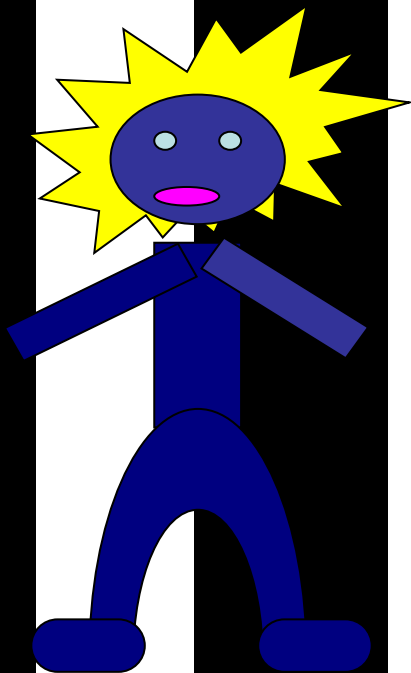
А для пішоходів – тротуар та пішохідна доріжка



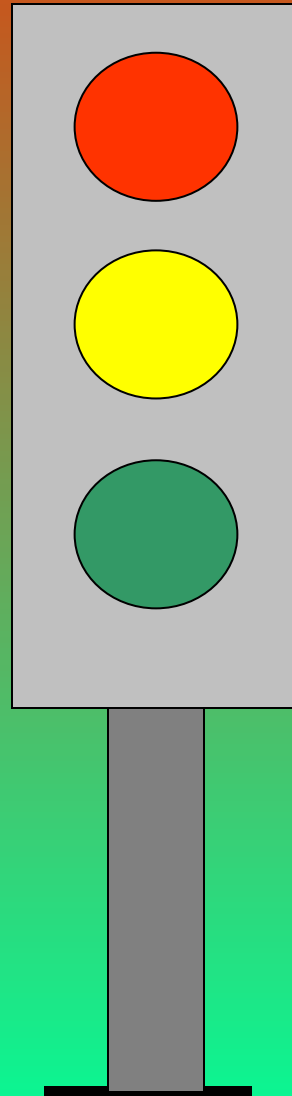
Це перехрестя



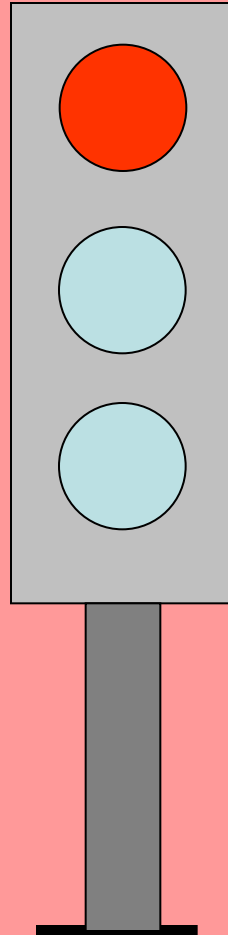
Переходити дорогу потрібно тільки по пішохідному переходу - «зебрі».



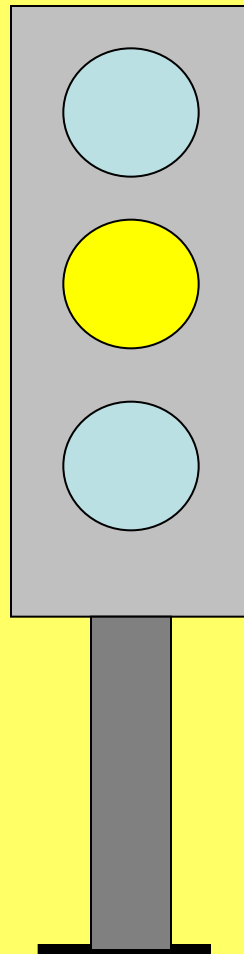
Це світлофор - він регулює рух транспорту та пішоходів на дорозі.



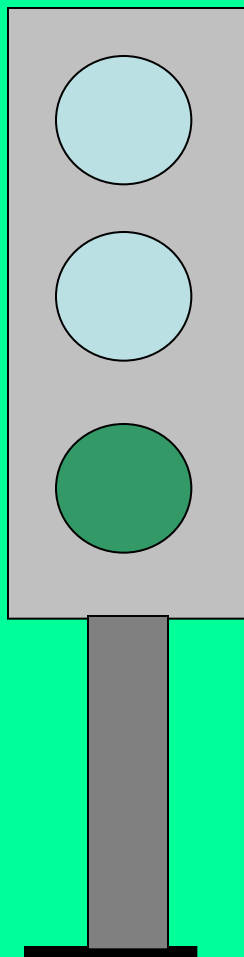
Що потрібно робити, коли горить червоний сигнал світлофора?



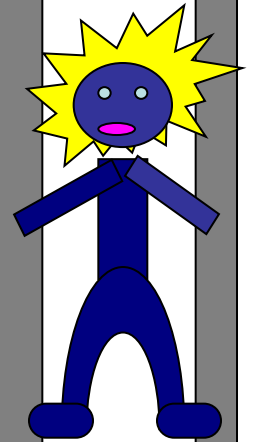
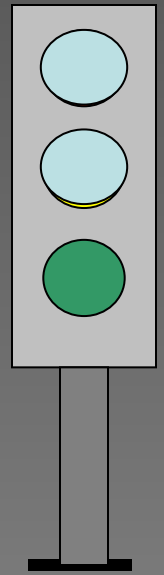
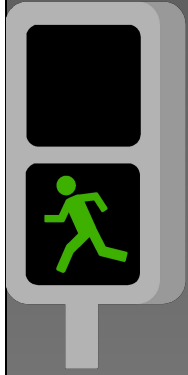
Жовтий сигнал світлофора говорить нам, що потрібно приготуватися.



На зелений сигнал світлофора можна переходити дорогу.



Переходь дорогу тільки на зелений сигнал світлофора.



Чи правильно граються діти?

