

# УРОК БЕЗОПАСНОСТИ

для детей и родителей



# ПОВТОРИМ И ЗАКРЕПИМ



- Двигаясь по тротуарам, пешеходным дорожкам и переходам, **держишься правой стороны.**



- Место для перехода, оборудованное светофором, называется **регулируемым пешеходным переходом.** Переходить его можно тогда, когда для пешехода горит зелёный сигнал. Прежде чем ступить на проезжую часть, надо посмотреть, все ли автомобили остановились. Если рядом расположен светофор с тремя круглыми сигналами и пешеходный светофор, **надо ждать, когда на пешеходном светофоре загорится зелёный сигнал.**

# ПОВТОРИМ И ЗАКРЕПИМ



- Помни, самое безопасное — это перейти дорогу **по подземному или надземному переходу.**



- Пешеходный переход, который обозначен только знаком пешеходного перехода и зебррой, называется **нерегулируемым.** На таком переходе, прежде чем ступить на проезжую часть, следует остановиться, посмотреть сначала налево, потом направо. Убедись, что все водители тебя заметили и уступают тебе дорогу.



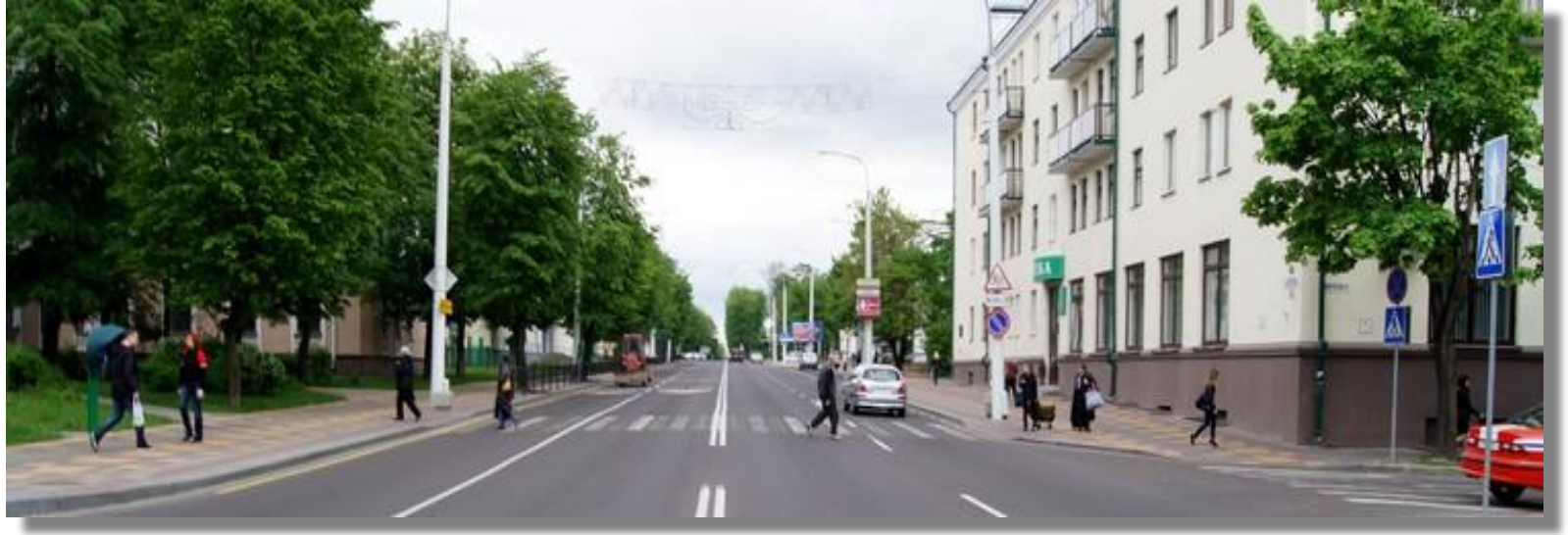


# ПОВТОРИМ И ЗАКРЕПИМ



- Дорогу можно перейти и на перекрёстке. В городе на многих перекрёстках установлены светофоры. **Это регулируемые перекрёстки.** Сигналы светофора показывают, когда можно ехать автомобилям, а когда можно переходить дорогу пешеходам. На перекрёстке перейти дорогу сложно, потому что автомобили могут ехать не только прямо, но и поворачивать. Прежде чем приступить к переходу, убедись, что все водители уступают тебе дорогу.

# ПОВТОРИМ И ЗАКРЕПИМ



- На **нерегулируемых перекрёстках нет светофоров** и переходить проезжую часть можно, только убедившись, что нет приближающихся автомобилей, и только по пешеходному переходу.

# ПЕШЕХОДНЫЕ УЛИЦЫ



- Пешеходные улицы существуют во многих крупных городах. По ним запрещён проезд автомобилей, за исключением определённого периода суток, когда допускается подвоз товара. **Хозяин здесь — пешеход.** Часто эти улицы мостят камнем или заменяющими его материалами.

Одной из первых улиц, где в Москве запретили движение транспорта, стал в середине 1980-х годов Старый Арбат.

*Какие в нашем городе есть пешеходные улицы?*



# ПЕШЕХОДНЫЕ МОСТЫ



В некоторых городах есть пешеходные мосты. В Санкт-Петербурге их 218. А королевой пешеходных мостов по праву можно считать Венецию. Там насчитывается более 400 таких мостов. В

В Москве в 1997 году построили первый в России торгово-пешеходный мост «Багратион». Под его крышей находятся многочисленные магазинчики, кафе, эскалаторы.



*А в нашем городе есть пешеходные мосты?*

# ПЕШЕХОДНЫЕ ЗОНЫ



Пешеходная зона соединяет сразу несколько объектов — улицы, мосты, набережные, площади — в единое целое. Здесь разрешено движение только для пешеходов.

**Пешеходная зона обозначается специальным дорожным знаком.**



# ПЕШЕХОДНЫЕ ПЕРЕХОДЫ



Россия



Финляндия



Германия

Не попадать в опасные и аварийные ситуации пешеходам позволяют пешеходные переходы. Пешеходной зебре уже более 50 лет. **Зебра** — это дорожная разметка, которая получила такое название за свою полосатую раскраску, **обозначает она наземный пешеходный переход**. Впервые подобная разметка появилась в сентябре 1953 года в Европе. Ученые установили, что человеческий глаз воспринимает чёрные и белые полосы как тревожный раздражитель. На полосатом фоне человек становится заметнее. Поэтому на пешеходном переходе

- водители инстинктивно снижают скорость,
- пешеходы становятся внимательнее.

# РАЗЛИЧНЫЕ ВИДЫ «ЗЕБРЫ»

Сегодня на дорогах нашей страны можно встретить несколько видов зебры.



1



2



3

*Какие из этих видов «зебры» встречаются в нашем городе?*

# ТРЕНИЕ НА ДОРОГЕ



## Трение скольжения



## Трение качения





# ТРЕНИЕ. ТОРМОЗНОЙ ПУТЬ



На льду или во время дождя трение уменьшается, поэтому автомобилем трудно управлять, и тормозной путь увеличивается. Это надо учитывать не только водителю, но и пешеходу.

На мокрой дороге надо быть осторожным на велосипедах и роликах.



# БУДЬ ВНИМАТЕЛЬНЫМ НА ДОРОГЕ!



# ГЛАЗОМЕР И ДОРОГА

## Что такое глазомер?

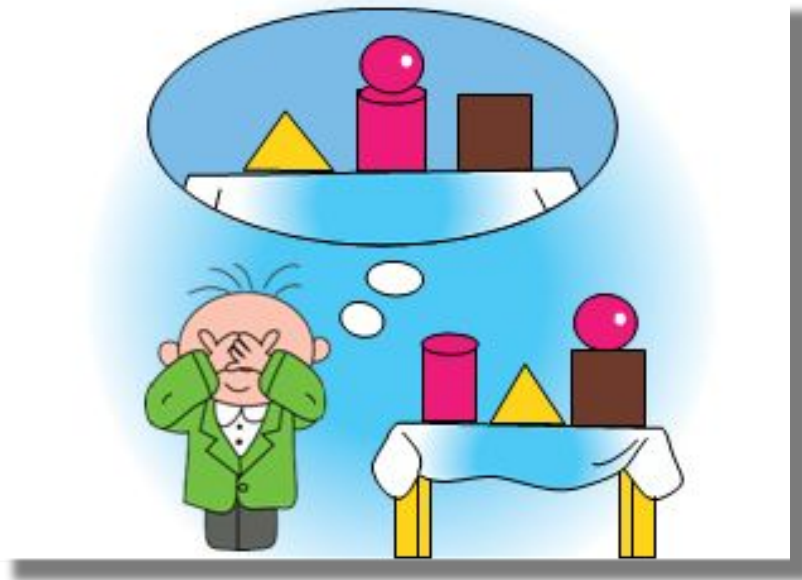
Это умение на глаз определять размер предмета или расстояние от одного предмета до другого.





# ГЛАЗОМЕР И ДОРОГА

## Как тренировать глазомер?



Вспомни это упражнение, когда идёшь по тротуару. Навстречу тебе идут другие пешеходы. Выбери одного из них и попробуй определить место, где вы с ним встретитесь. Когда вы пересечётесь, посмотри, насколько ты ошибся.

# О ЧЕМ НУЖНО ПОМНИТЬ НА ДОРОГЕ

**Капюшон, куртка, зонтик закрывают обзор дороги и мешают следить за движением транспорта.**



# О ЧЕМ НУЖНО ПОМНИТЬ НА ДОРОГЕ

**Разговор по мобильному телефону отвлекает и мешает следить за движением транспорта.**





# О ЧЕМ НУЖНО ПОМНИТЬ НА ДОРОГЕ

**Одежда должна быть не только удобной, но и иметь светоотражающие элементы, которые позволят человеку быть заметным на дороге.**



## Назови дорожные знаки.



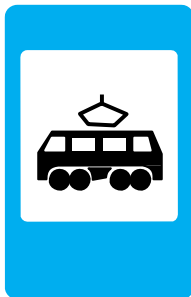
1



2



3



4



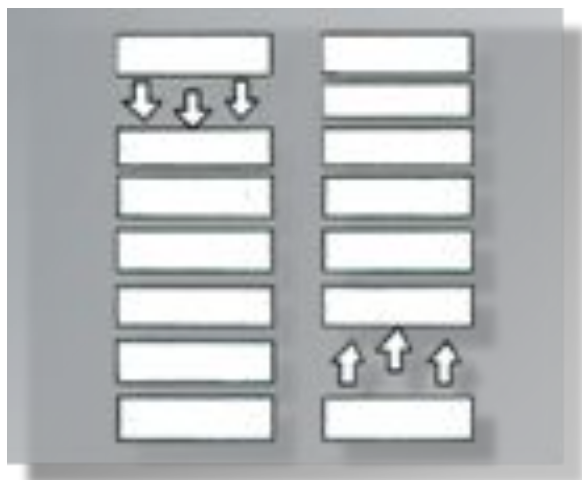
5



6

# ЗАКРЕПЛЕНИЕ МАТЕРИАЛА. ПРОВЕРКА ЗНАНИЙ

Какой вид «зебры» не встретишь на дорогах в нашей стране?



1



2

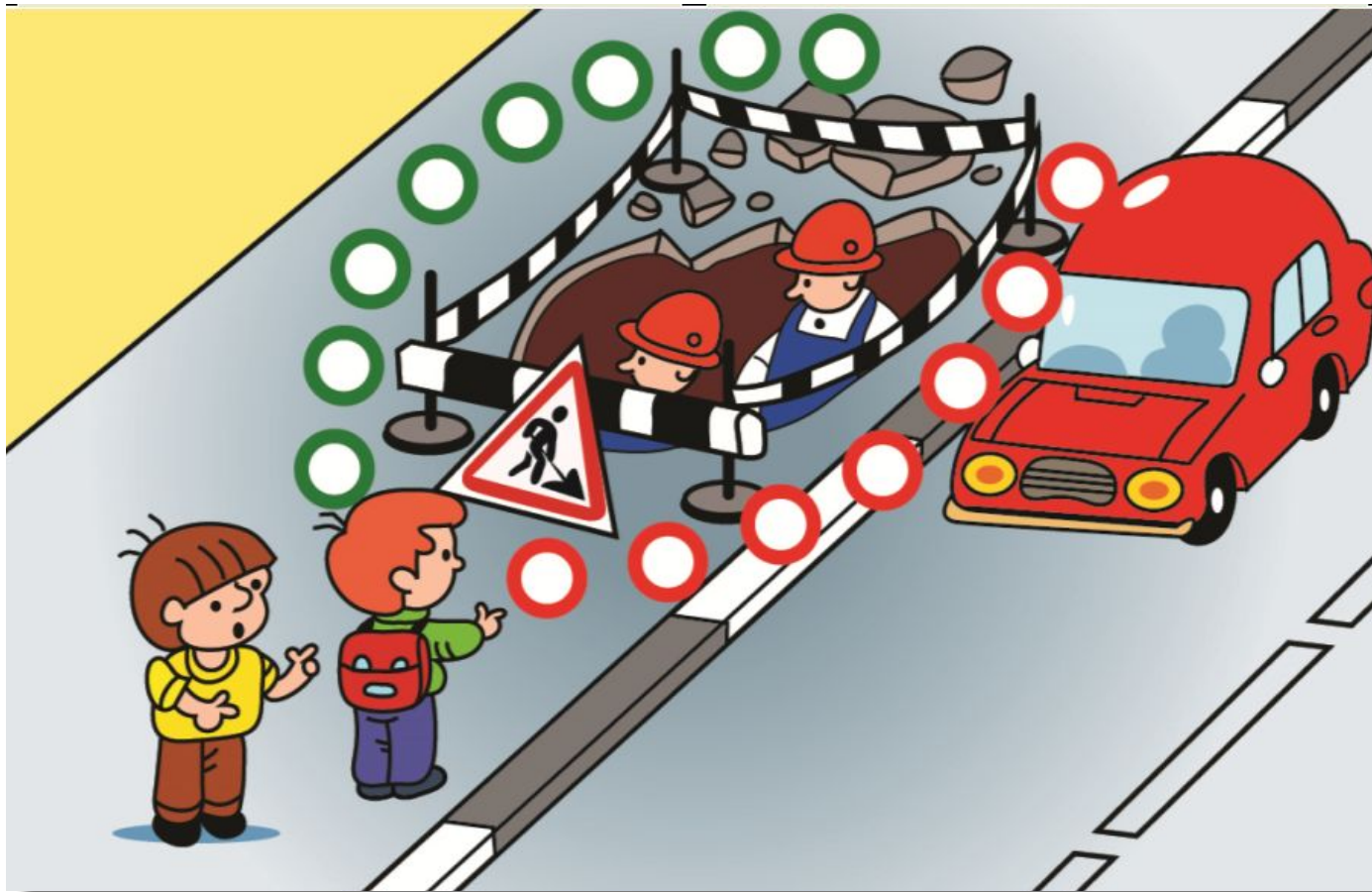


3



# ЗАКРЕПЛЕНИЕ МАТЕРИАЛА. ПРОВЕРКА ЗНАНИЙ

По каким кружкам друзьям можно обойти препятствие? Ответ объясни.



# ИГРА - ОПРОС

**Какая одежда должна способствовать безопасности пешеходов?**

- 1. Тёплая и удобная.**
- 2. Тёмных цветов, чтобы на ней не так была заметна придорожная грязь.**
- 3. С включением ярких элементов, чтобы быть заметнее водителям транспортных средств.**

# ИГРА - ОПРОС

**Какой формы и цвета знак наземного пешеходного перехода?**

1. Голубой круг с белой фигуркой шагающего человека.
2. Треугольник с красной окантовкой с фигурой человека на зебре.
3. Синий квадрат, где в белом треугольнике по зебре идет человек.





# ИГРА - ОПРОС

**Если нет пешеходного светофора, чем надо руководствоваться при переходе дороги?**

- 1. Сигналами транспортного светофора и смотреть на приближающийся транспорт.**
- 2. Компасом.**
- 3. Наблюдать за поведением других пешеходов и следовать их примеру.**

# ИГРА - ОПРОС

**Какая часть дороги предназначена для движения пешеходов?**

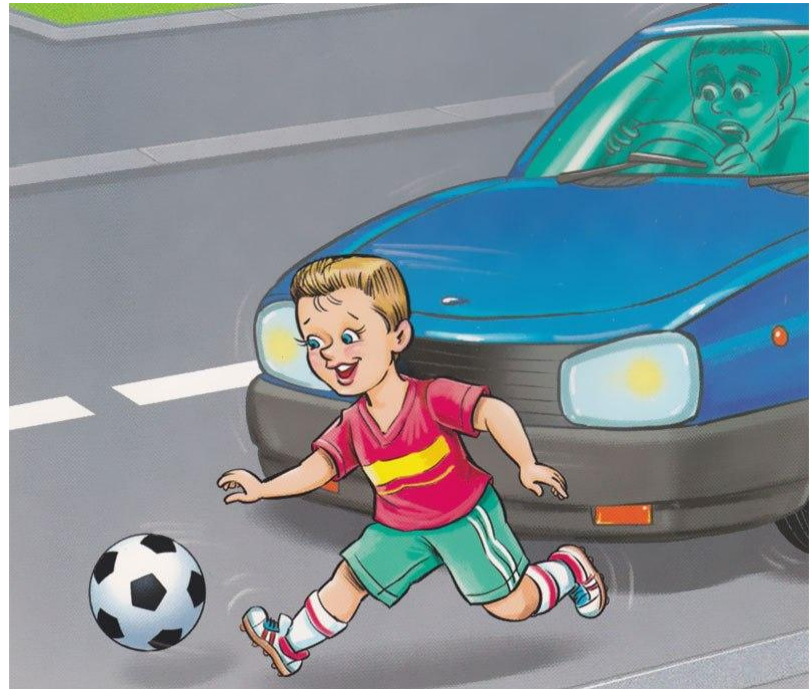
1. Проезжая часть и обочина.
2. Обочина и кювет.
3. Тротуар и пешеходная дорожка.



# ИГРА - ОПРОС

**Средняя скорость пешехода меньше скорости  
автомобиля:**

1. В 2 раза.
2. В 5 раз.
3. В 10 раз.





# ИГРА - ОПРОС

**Какие пешеходные переходы самые безопасные?**

**1. Наземный и подземный.**



**2. Наземный и надземный.**



**3. Надземный и подземный.**



# ИГРА - ОПРОС

**Кто регулирует движение на надземных пешеходных переходах?**

1. **Сами пешеходы.**
2. **Только светофор.**
3. **Светофор или инспектор ДПС.**



# ИГРА - ОПРОС

**Где за городом пешеходам безопаснее всего идти?**

- 1. По обочине, навстречу движению транспорта.**
- 2. По краю проезжей части, соблюдая осторожность.**
- 3. По пешеходной дорожке, как можно дальше от транспорта.**





# ДОМАШНЕЕ ЗАДАНИЕ

*Я соблюдаю правила  
безопасного поведения на дороге*



*Правило: «Переход улицы  
по подземному переходу»*

*Школов Николай, 2 «А» класс*

*Я грамотный пешеход!*

