



**РОСАТОМ**



ТОПЛИВНАЯ КОМПАНИЯ РОСАТОМА

**ТВЭЛ**

ГОСУДАРСТВЕННАЯ КОРПОРАЦИЯ ПО АТОМНОЙ ЭНЕРГИИ «РОСАТОМ»

# **Статус-отчет ООО «Точмаш-авто» с 01/03/2016 г. по 31/03/2016 г.**

**Докладчик:**

## Показатели безопасности

(по всей площадке: предприятие, подрядные организации)

Кол-во нештатных ситуаций и нарушений работы	За прошедший период предприятие/ подрядчик	С начала года предприятие/ подрядчик
Охрана труда: несчастные случаи	0/ 0	0/ 0
- в т. ч. с летальным исходом	0/ 0	0/ 0
Радиационная безопасность	0/ 0	0/ 0
Промышленная безопасность (аварии)	0/ 0	0/ 0
Пожарная безопасность	0/ 0	0/ 0
Физическая защита	0/ 0	0/ 0
Учет ядерных материалов	0/ 0	0/ 0
Технологические отклонения	0/ 0	0/ 0
Прочие	0/ 0	0/ 0
<b>Всего по площадке</b>	<b>0/ 0</b>	<b>0/ 0</b>

# Основные показатели деятельности

Направление деятельности и наименование показателя	Ед. изм.	2015 факт	2016 план	Март 2016		Нарастающим итогом с начала года					Прогноз выполнения плана на 2016 г.	Комментарий по отклонениям
				план	факт	2016 план	2016 факт	2016 факт./план	2015 факт	(2016-2015)/2015 факт		
<b>Экономика</b>												
<b>1. Выручка всего</b>	млн. руб.	<b>276,8</b>	<b>264,7</b>	<b>23,3</b>	<b>17,0</b>	<b>57,9</b>	<b>39,1</b>	<b>-67</b>	<b>66,2</b>	<b>0,4</b>	<b>94</b>	Сложная экономическая ситуация в РФ, снижение покупательской способности и доходов населения, девальвация рубля, высокие процентные ставки по кредиту
по договорам с МК	млн. руб.	33,5	0	0	0	0	0,6	100	9,6	0,9	100	Разовый заказ по счетчикам газа
по договорам с ДЗО	млн. руб.	0	0	0	0	0	0	0	0	0	0	
по договорам в контуре ТВЭЛа	млн. руб.	0	0	0	0	0	0	0	0	0	0	
по договорам с внешними потребителями	млн. руб.	243,3	264,7	23,3	17,0	57,9	39,1	67	56,6	0,3	94	Сложная экономическая ситуация в РФ, снижение покупательской способности и доходов населения, девальвация рубля, высокие процентные ставки по кредиту.
В т.ч. ОАО «АВТОВАЗ»		74,5	73,2	6,4	5,9	15,7	14,0	89	26,6	0,5	-1	Низкий спрос на новые а/м. Переход на 3-х дневную рабочую неделю. Корректирующие действия по увеличению выручки -ввод новых изделий (группа выключатели)
В т.ч. ООО «АЗ «ГАЗ»		57,2	56,3	5,5	3,9	11,9	9,3	78	7,5	-0,2	89	Изменение производственной программы ввиду низкого спроса на новые а/м. , появление конкурентов
В т.ч. Дилеры		68,1	93	8,3	3,9	19,9	8,0	60	12,2	0,3	70	Снижение поставок в страны СНГ, затоваренность вторичного рынка, выброс китайского контрафакта.,
В т.ч. Прочие		25,2	24,5	3	3	10	7	66	10	0,1	180	Освоение новых изделий (группа выключатели)

<sup>1)</sup> полная себестоимость (все затраты, за исключением сальдо по 91 счету) <sup>2)</sup> п.3 = (п.1 – п.2) / п.1 <sup>3)</sup> финансирование ИП с НДС



Выполнение/перевыполнение плана



Отклонения от плана до 5%



Отклонение от плана более 5%

<sup>5)</sup> на конец отчетного периода (месяц).

## Основные показатели деятельности

Направление деятельности и наименование показателя	Ед. изм.	2015 факт	2016 план	Март 2016		Нарастающим итогом с начала года					Прогноз выполнения плана на 2016 г.	Комментарий по отклонениям
				план	факт	2016 план	2016 факт.	2016 факт./план	2015 факт	(2016-2015) 2015 факт		
<b>Персонал</b>												
2. Себестоимость <sup>1)</sup>	млн. руб.	274	247	20	20	59	47	80	71	0,34	101	Выплатена премия персоналу на более высоком уровне, чем требовалось под реализацию, увеличение затрат на материалы и-за колебаний курсов валют и котировок на LME.
3. Рентабельность по ЕBIT <sup>2)</sup>	%	1	7	13	-18	-2	-20	1000	-8	-0,6	66	
4. Прибыль до налогообложения	млн. руб.	0,5	14	-1	-8	-1	-8	800	-5	-0,4	52	
5. Чистая прибыль	млн. руб.	0	11	-1	-7	-1	-7	700	-4	-0,4	34	
7. Среднесписочная численность	чел.	360	326	330	317	330	325	98	384	0,18	98	
8. Среднемесячная зарплата	тыс. руб.	18	19	20	16	17	15	88	18	0,17	99	
9. Производительность труда	тыс. руб./чел.	769	813	70	54	176	120	68	172	0,43	97	

Наименование показателя	Ед. изм.	На 01.01.2016	Консервация ПП	Утилизация ПП	Арендованные ПП	Продажа (дарение, передача)	Ввод ОС	На 29.02.2016
Производственные площади, всего в т.ч.	м <sup>2</sup>				15 026,20			
здания	м <sup>2</sup>				15026,20			
сооружения	м <sup>2</sup>							

<sup>1)</sup> полная себестоимость (все затраты, за исключением сальдо по 91 счету) <sup>2)</sup> п.3 = (п.1 - п.2) / п.1 <sup>3)</sup> финансирование ИП с НДС



Выполнение/перевыполнение плана



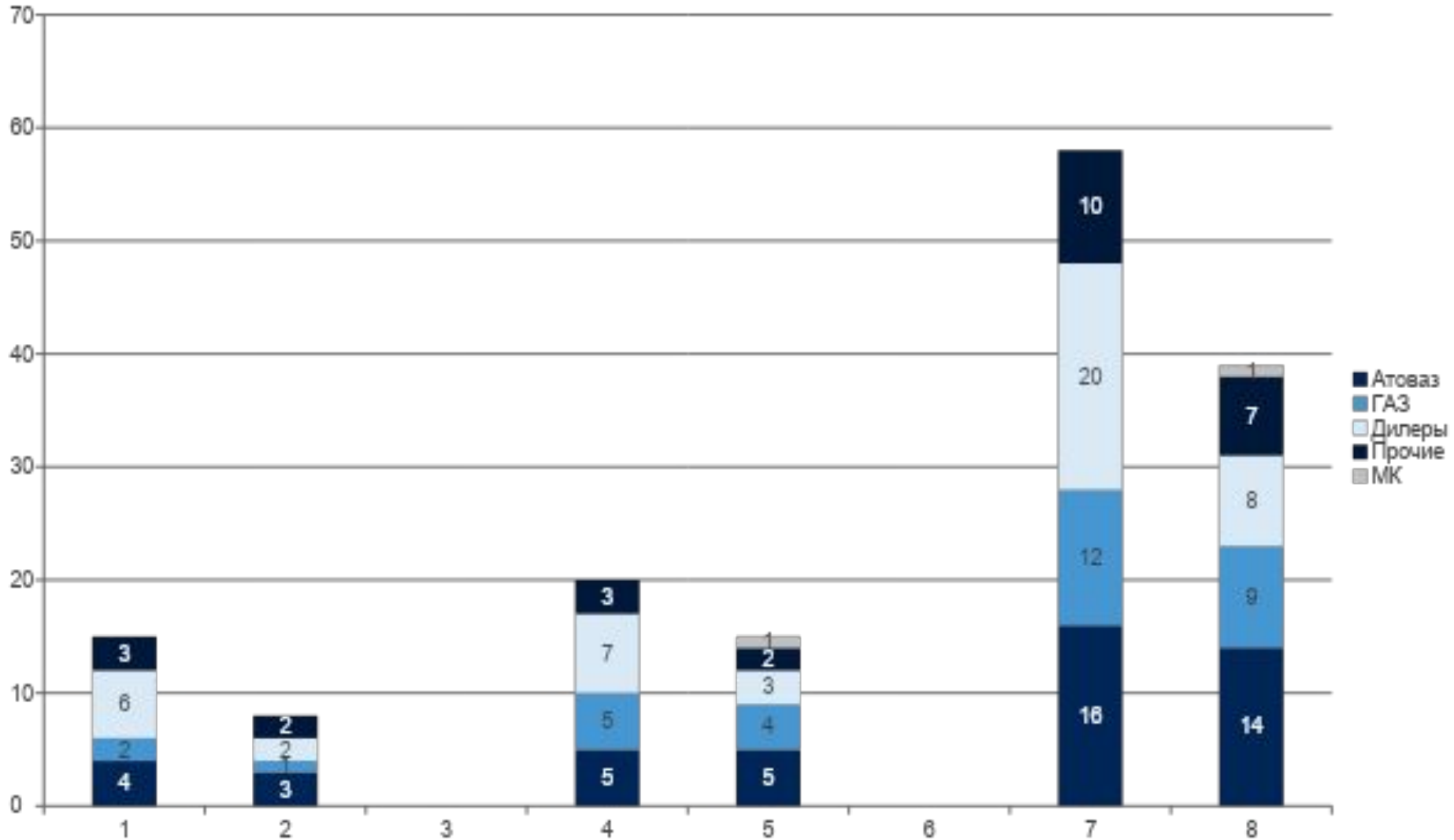
Отклонения от плана до 5%



Отклонение от плана более 5%

<sup>5)</sup> на конец отчетного периода (месяц).

# Динамика выручки ООО «Точмаш-авто» 1 квартал 2016 год, млн. руб. без НДС



## Основные события и отклонения по проектам

Существенные события прошедшего месяца	Существенные события следующего месяца
<ul style="list-style-type: none"> <li>★ Отправлено коммерческое предложение на ВИС на выключатель положения педали сцепления (864 изд.) ориентировочный объем поставок 270000 шт. в год.</li> <li>★ Отправлено предложение по ценам на ВК на АВТОВАЗ, ожидается заключение.</li> <li>★ Посещение представителями БЕТРОН, с целью оценки нашего производства для размещения заказов по локализации в РФ.</li> </ul>	<p>Начало производства ВК 418Б-М, и ВЗХ-4 для вторичного рынка. Разработка новых выключателей ВЗХ-9 (гранта) и ВЗХ-5(шевроле-нива).</p> <p>Подготовка техдокументации на комплекты для УАЗ.</p> <p>Окончание оптимизация площадей (освобождение 1300 м2).</p> <p>Подписание проекта договора с КАМАЗом. Подписание договора о конфиденциальности, проработка проекта договора на поставку изделий с УАЗ.</p> <p>Проведение работ по подтверждению сертификата 16949.</p>

Отклонения от планов / Риски / Открытые вопросы	Действия / Предложения
Риск невыполнения плана по выручки	Выпуск новых изделий, поиск дополнительных заказов
Риск невыполнения плана по чистой прибыли	Увеличение выручки, введение сокращенной рабочей недели, разработка дополнительных ОТМ направленных на снижение себестоимости производства изделий.