

Статистика дорожно- транспортных происшествий

Выполнила Мокрова Ляна

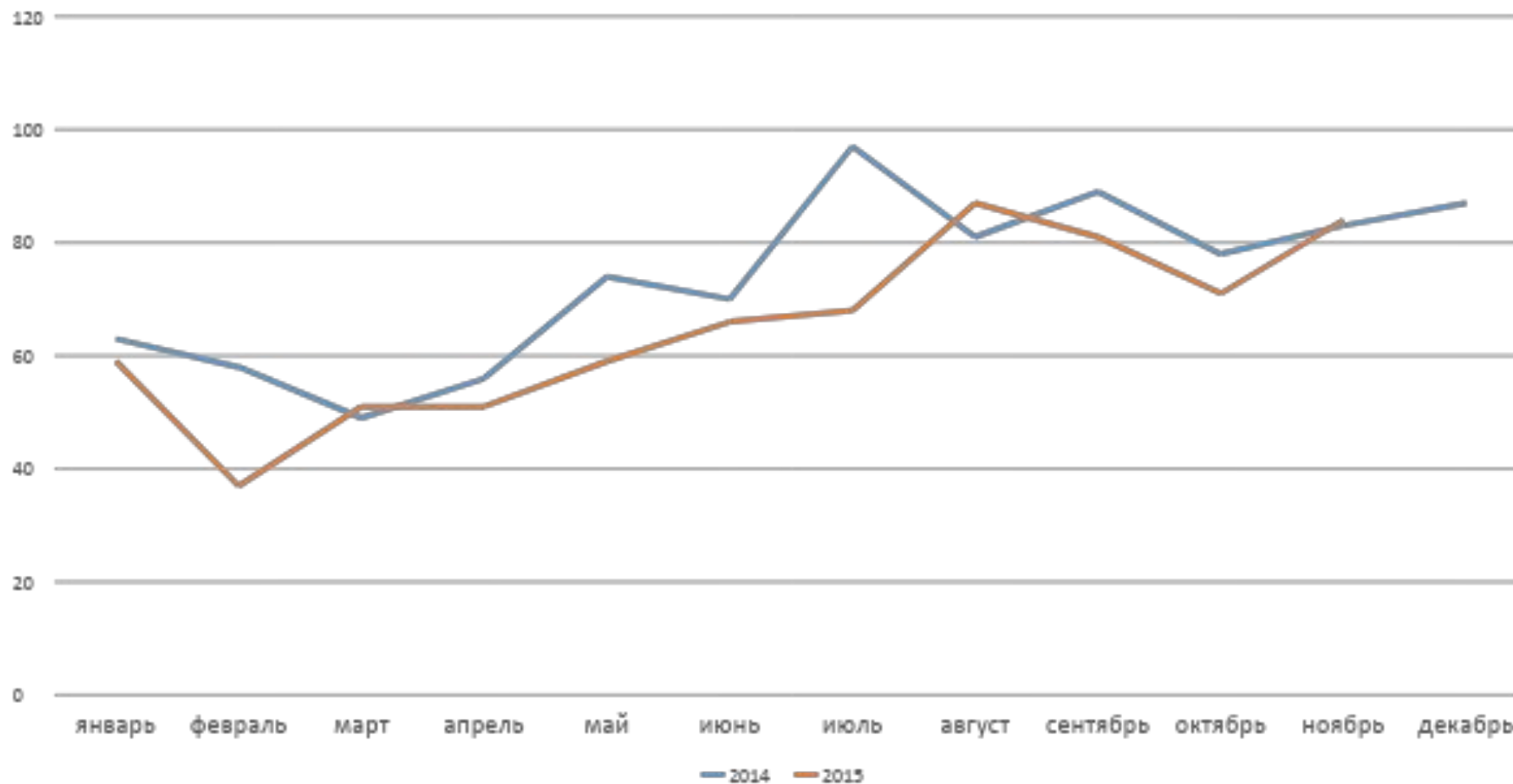
Группа 10202

Научный руководитель Косинец Ирина Эдуардовна

- **"Дорожно-транспортное происшествие"** - событие, возникшее в процессе движения по дороге транспортного средства и с его участием, при котором погибли или ранены люди, повреждены транспортные средства, сооружения, грузы либо причинен иной материальный ущерб. (п. 1.2 ПДД)

Количество с ДТП с пострадавшими в 2014 и 2015

гг

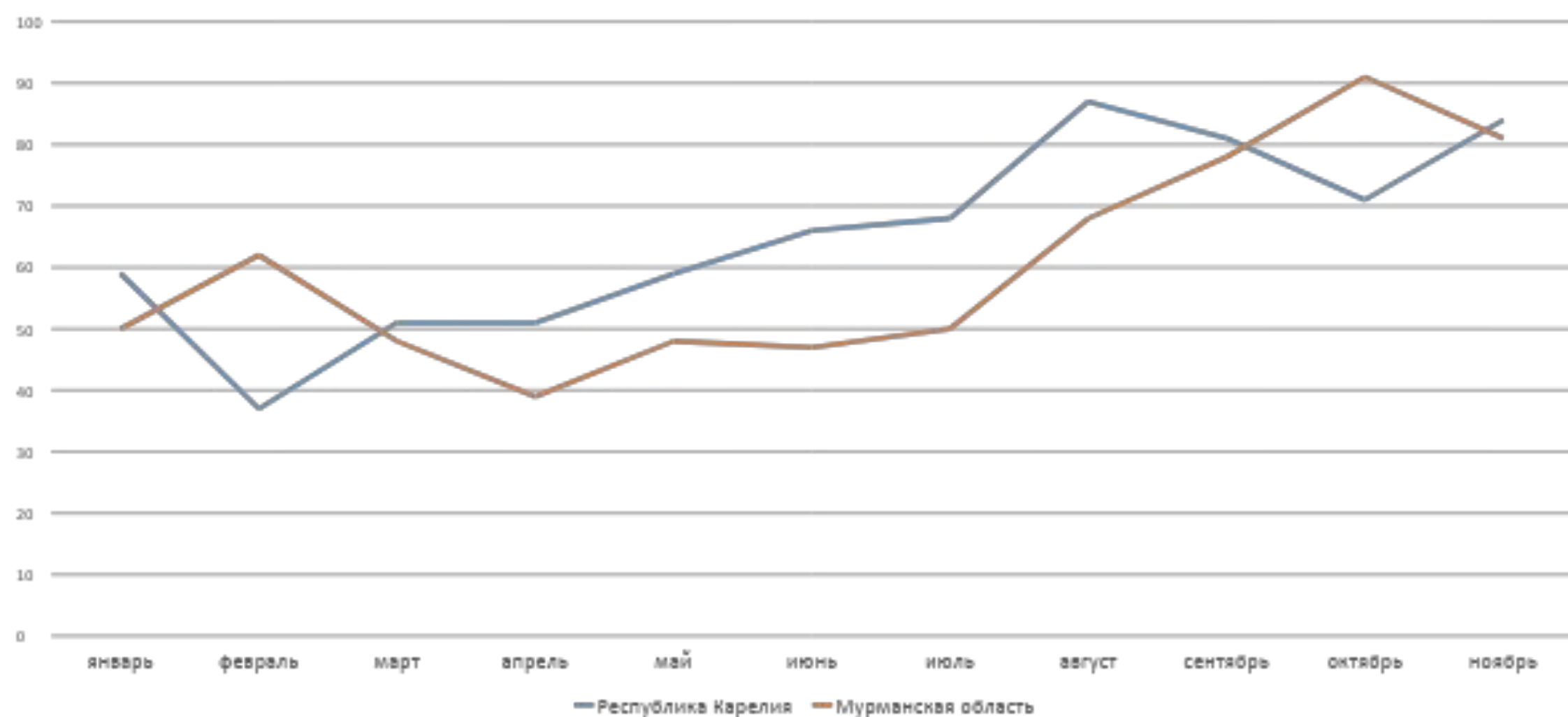


Республика Карелия

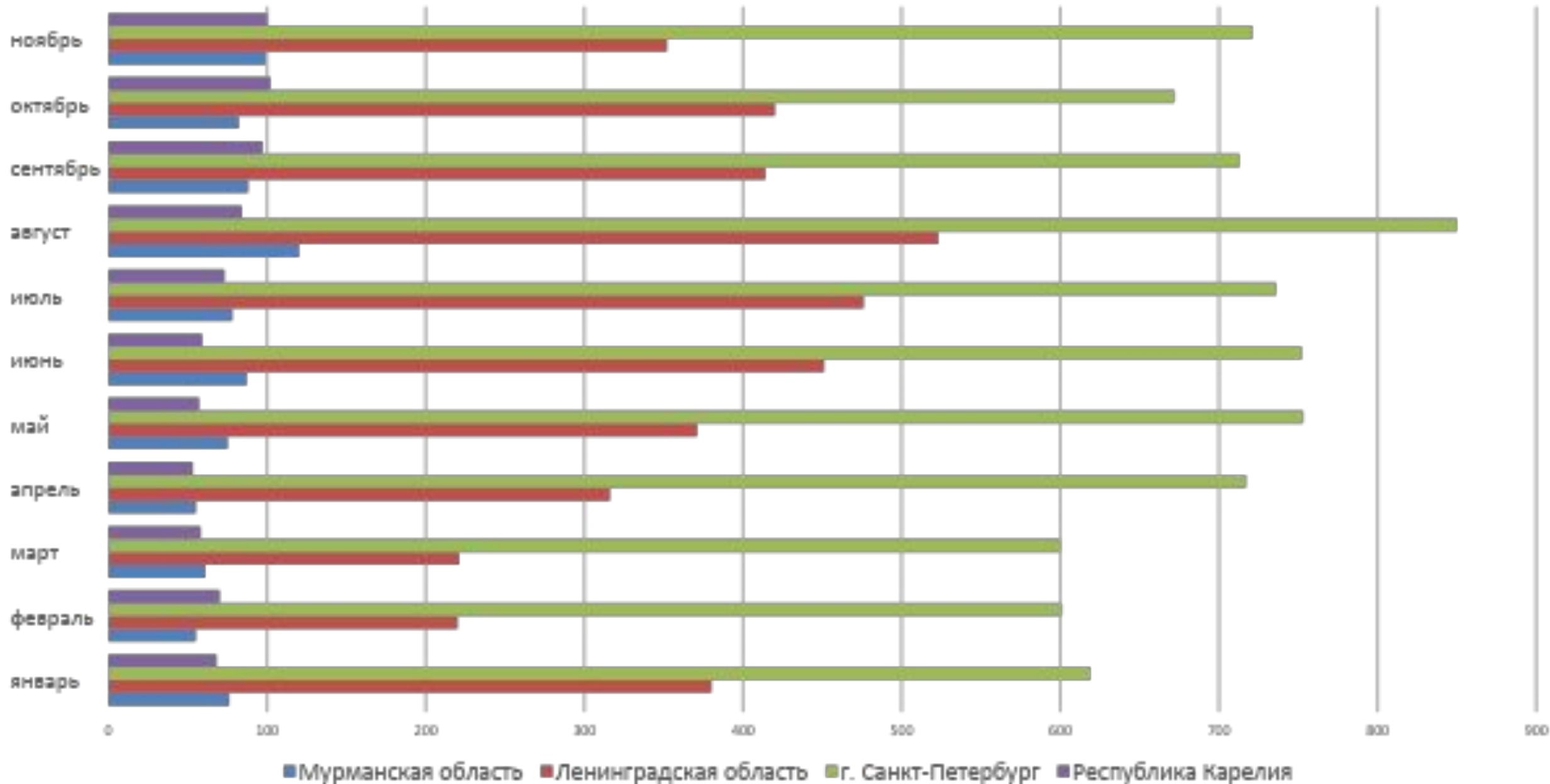


- январь
- февраль
- март
- апрель
- май
- июнь
- июль
- август

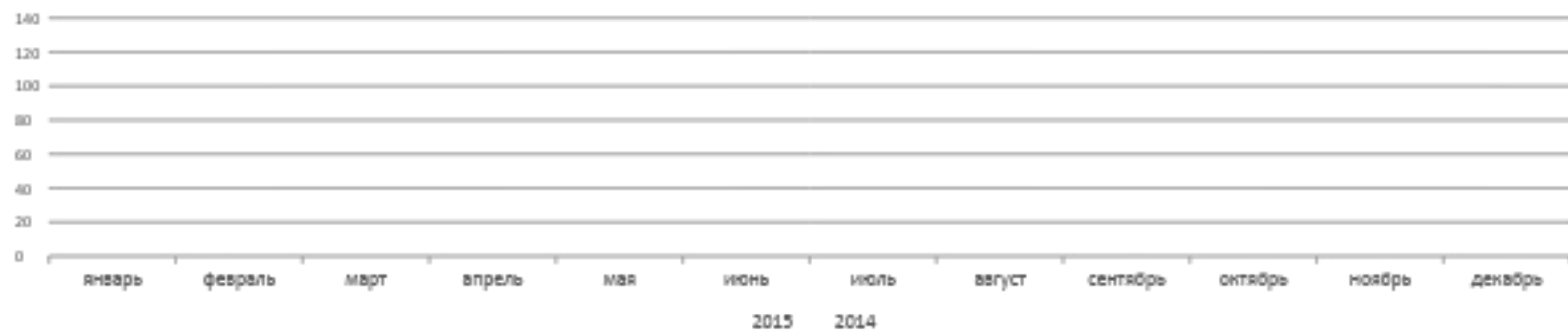
Количество ДТП с пострадавшими: Карелия и Мурманская область



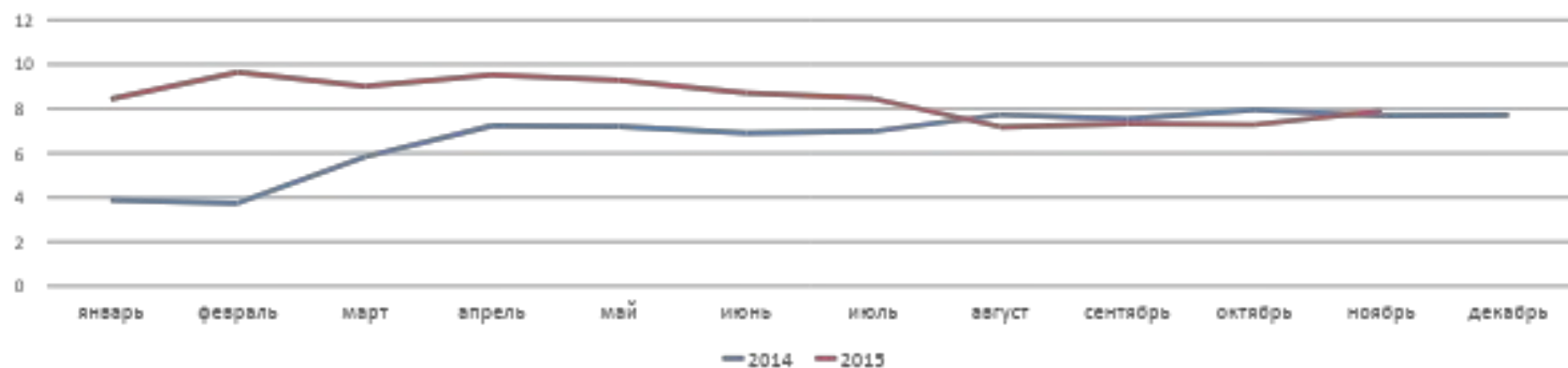
Количество лиц, получивших ранения в результате ДТП в 2015г



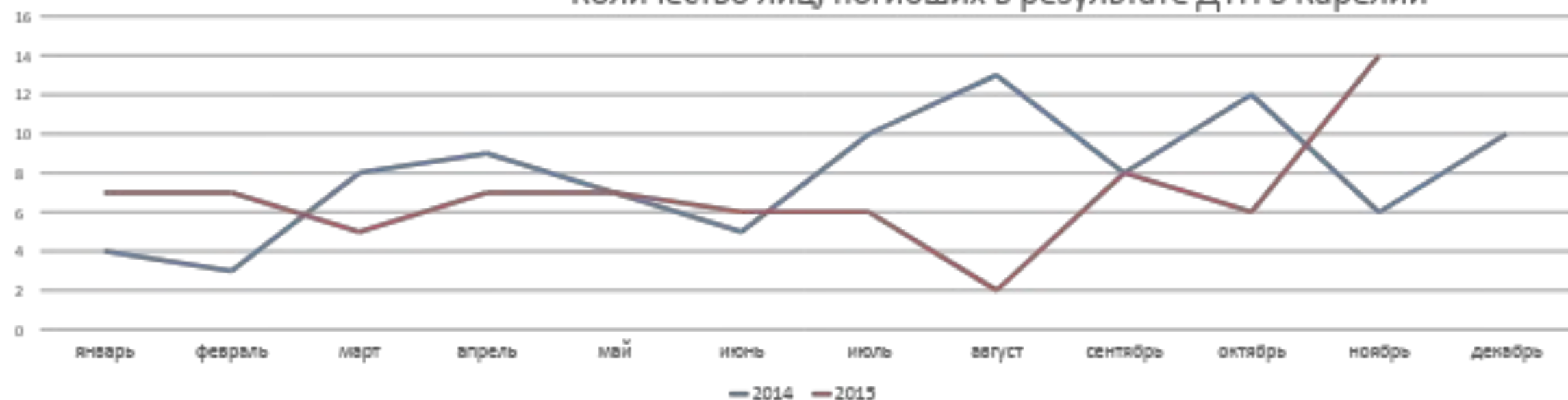
Количество лиц, получивших ранения в результате ДТП



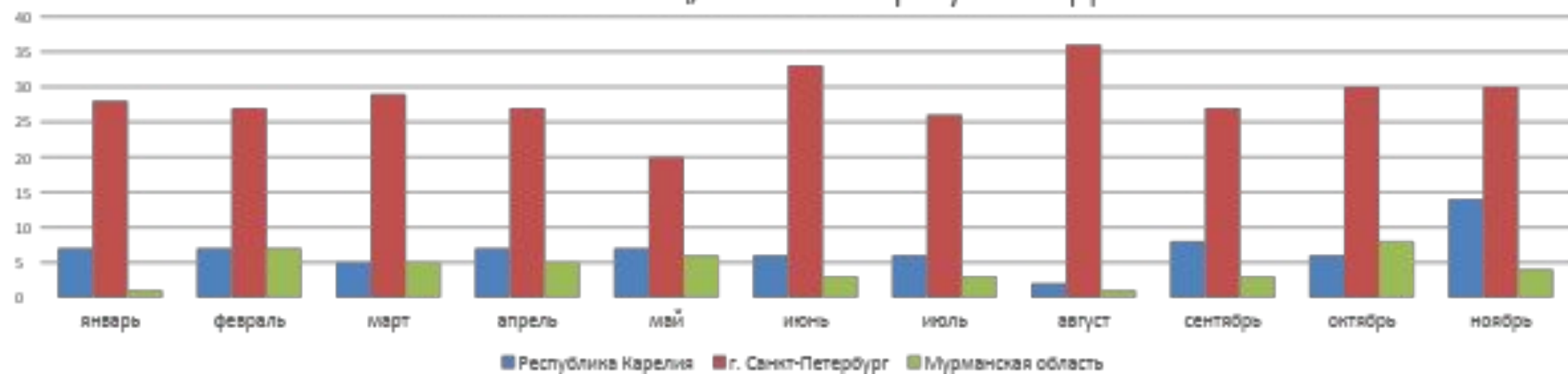
Число погибших на 100 пострадавших



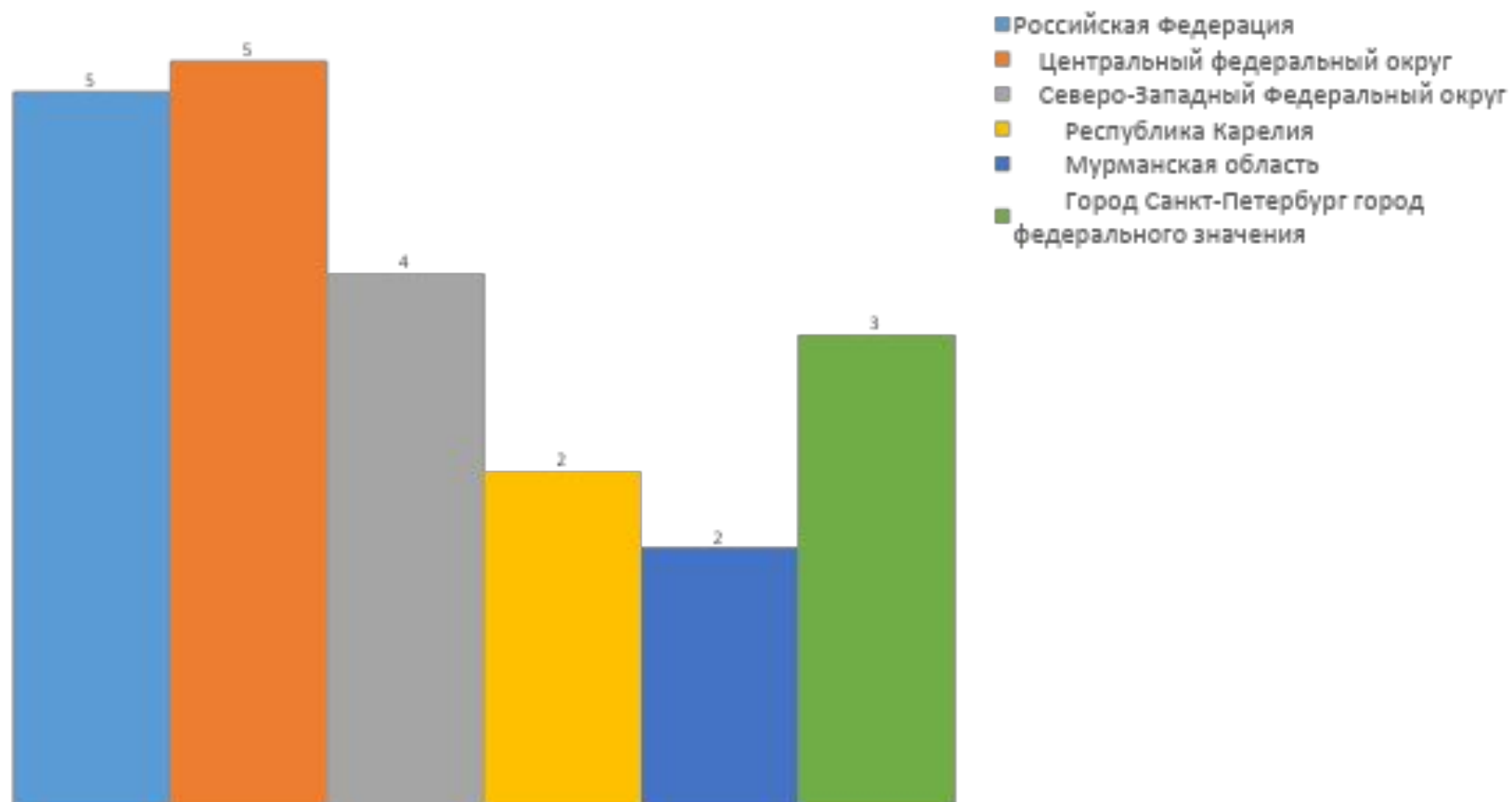
Количество лиц, погибших в результате ДТП в Карелии



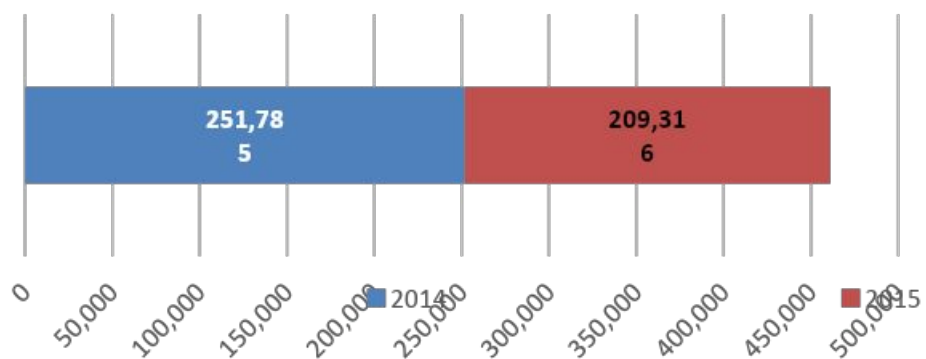
Количество лиц, погибших в результате ДТП



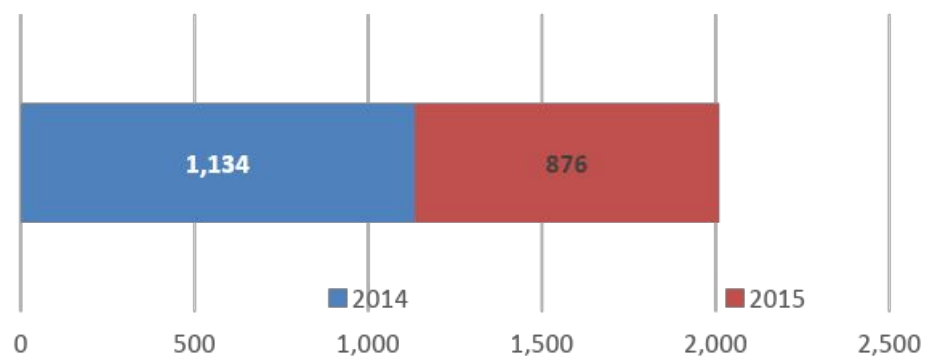
Больничная летальность в результате ДТП



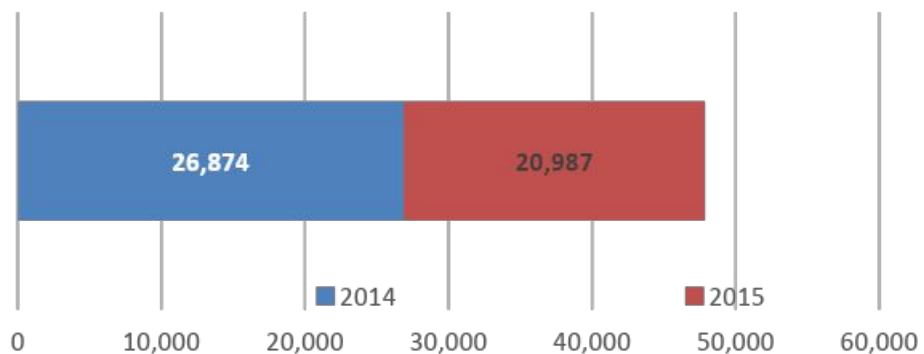
Количество лиц, получивших ранения в результате ДТП по РФ



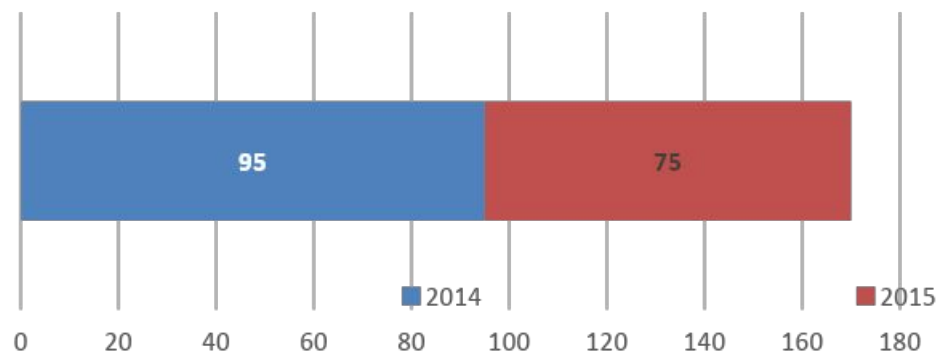
Количество лиц, получивших ранения в результате ДТП по РК



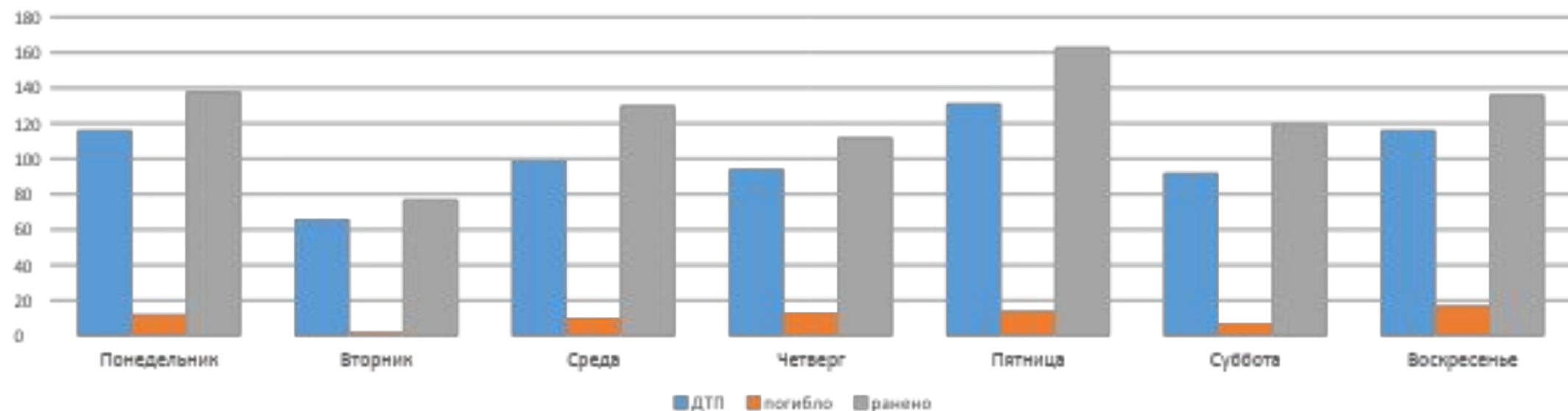
Количество лиц, погибших в ДТП по РФ



Количество лиц, погибших в результате ДТП по РК



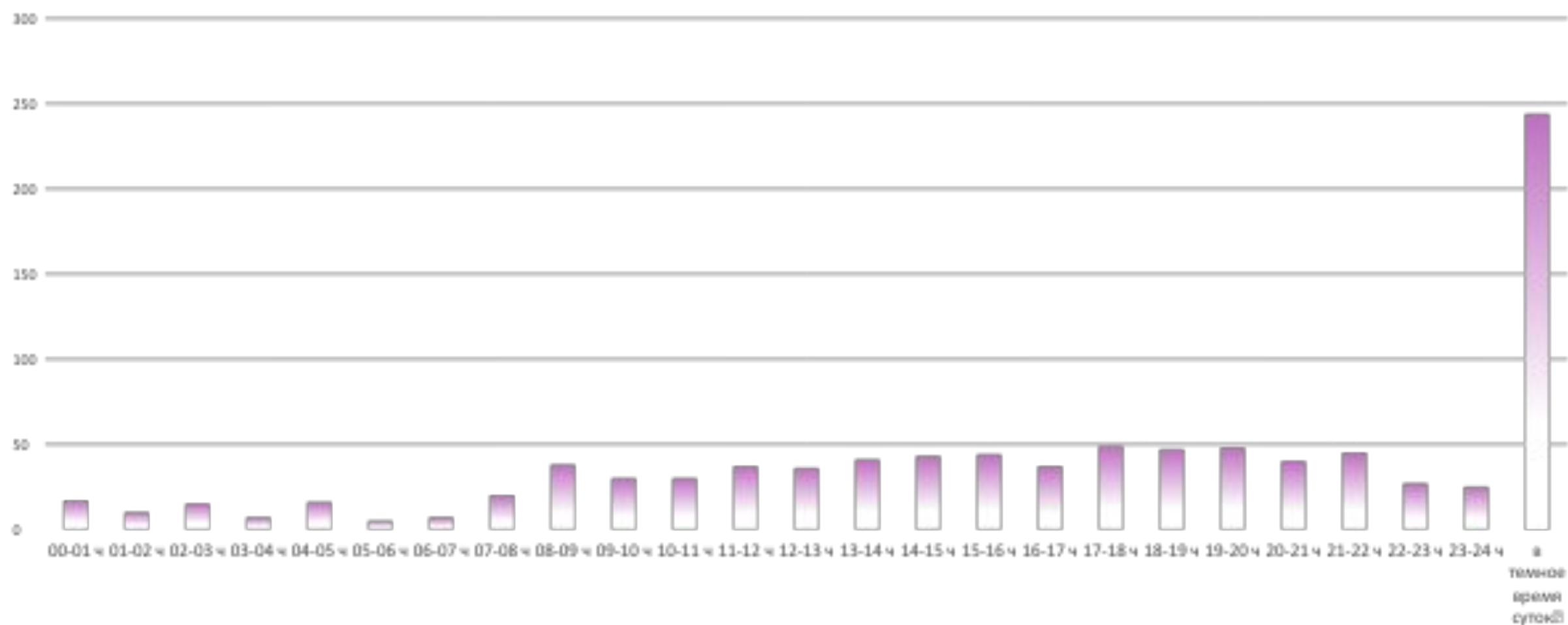
ДТП по дням недели



ДТП с пострадавшими



ДТП по времени суток



Вывод

- В Карелии, по сравнению с другими регионами и Россией в целом, наблюдается достаточно низкий уровень ДТП, ранений и смертности при ДТП. Также, сравнивая 2014 и 2015 годы, мы видим постепенное снижение количества ДТП и лиц, которые в результате ДТП получили ранения или погибли.
- Из основных причин, ведущих к ДТП, можно выделить управление автомобилем в состоянии алкогольного опьянения, превышение скорости, несоблюдение требуемой дистанции между автомобилями, нарушение правил обгона и проезда перекрестков. Со стороны пешеходов часто наблюдается пересечение дороги в неустановленном месте.

ИСТОЧНИКИ

- <http://www.gibdd.ru/stat/>
- <http://www.gks.ru/>