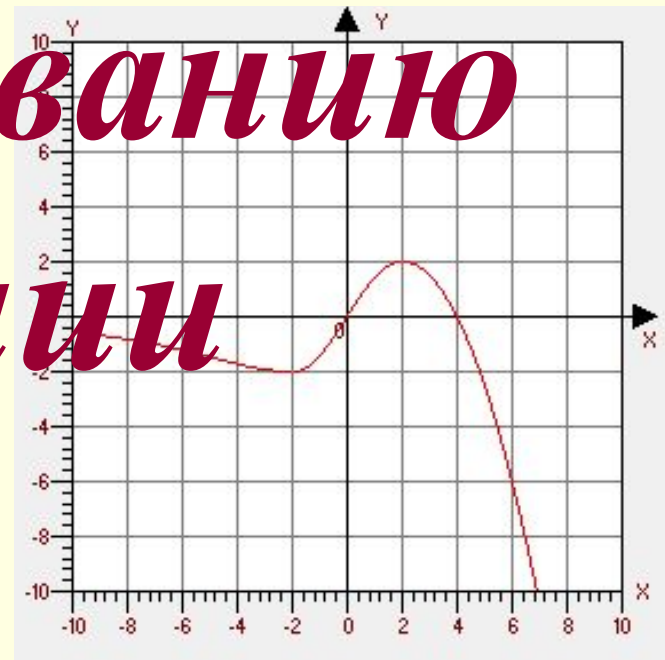


Применение производной к исследованию функции

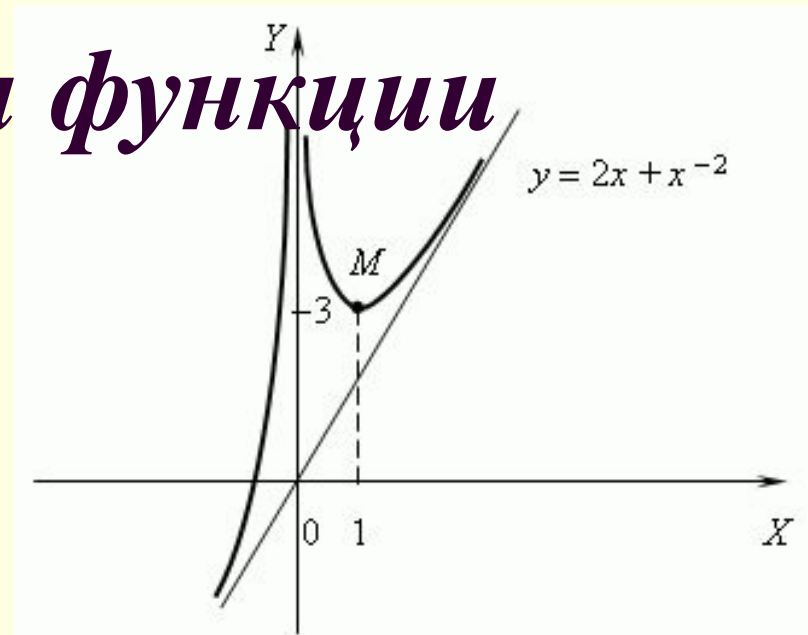


*Теория без практики мертва или
бесплодна, практика без теории
невозможна или пагубна. Для
теории нужны знания, для
практики, сверх всего того, и
умение.*

А.Н. Крылов

Цель урока:

- *Практическое применение производной для исследования функции*



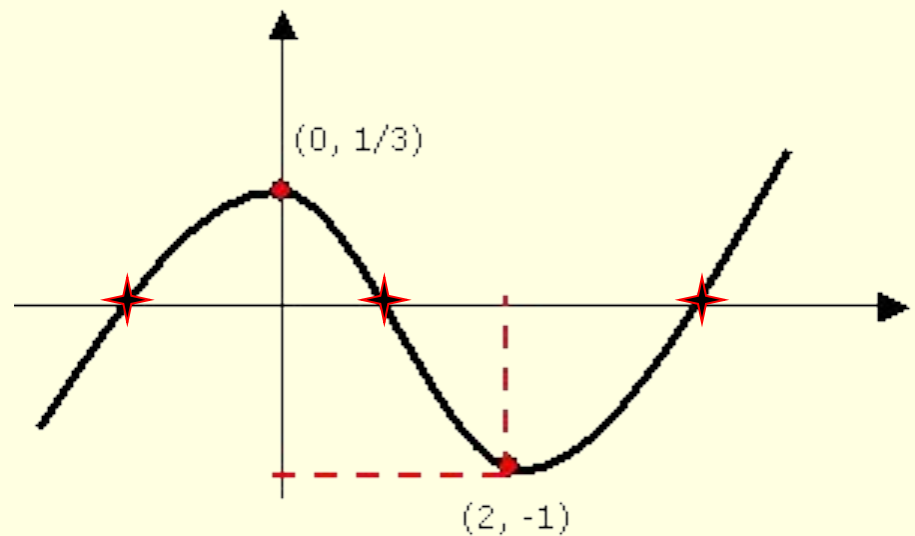
Область определения функции

*- множество всех значений,
которые может принимать
её аргумент*

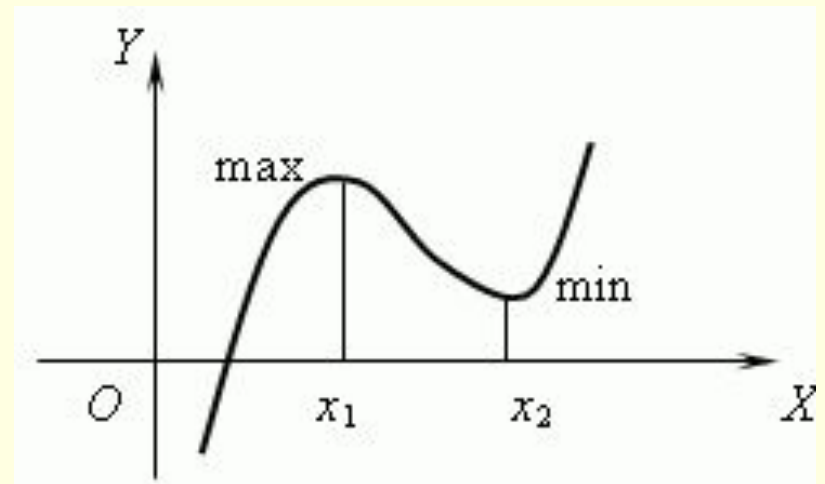
$$(-\infty; -4) \cup (-4; \infty)$$

Нули функции

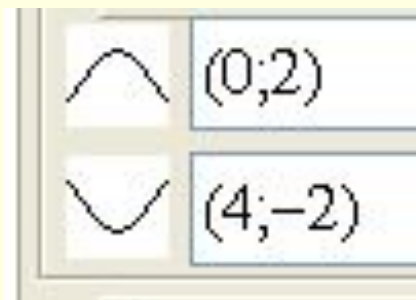
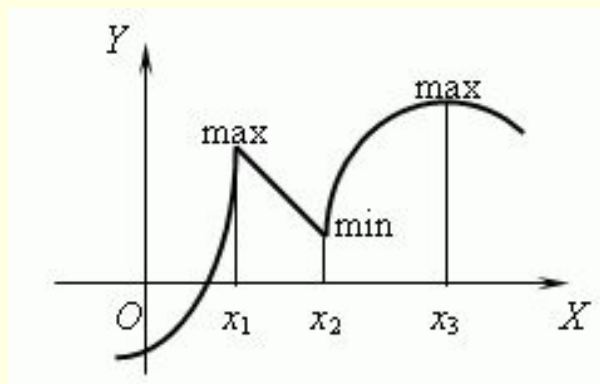
Значение аргумента при котором значение функции равно нулю



*Точки минимума и точки
максимума называются
ТОЧКАМИ ЭКСТРЕМУМА*

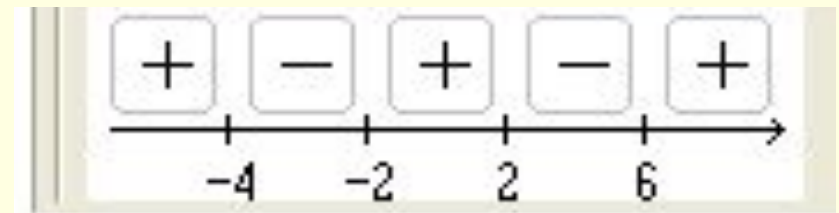


*Значение функции в этих
точках называется
ЭКСТРЕМУМАМИ функции*



Знаки функции

Определение промежутков на которых функция принимает положительные и отрицательные значения



Направления изменений функции

*Определение промежутков на
которых функция
возрастает и убывает*

