



**Урок –игра**  
**« Математический поезд»**  
**5 «А» класс**

**«Действия с десятичными  
дробями»**

Подготовила учитель математики  
ГБОУ СОШ №1 п.г.т. Суходол  
Гуркина Светлана Юрьевна



**Цель :**



**Проверить знание правил сложения, вычитания, умножения и деления десятичных дробей, умение применять их в действии ( в примерах, задачах)**

# Математический поезд

1. Мягкий вагон - **красный билет.**
2. Купейный вагон – **синий билет**
3. Плацкартный вагон – **зелёный билет**



# Кассовый зал



- Каждый ученик получит **посадочный билет и жетоны** за правильный ответ или решенную задачу.
- Решив все задания , ученик обращается за получением билета.
- За **помощью** можно обратиться в **справочное бюро** . В зависимости от содержания справки **определяется плата.**

# Справочное бюро

- Проверка правильности решения задания и указание ошибок проводится бесплатно.
- За наводящий вопрос следует уплатить **1 жетон**.
- За подсказку пути решения – **2 жетона**.
- За решение задачи - **3 жетона**

# Условия получения билета

- Билет в **мягкий вагон** выдаётся при правильном решении всех заданий и предъявлении **более 3 жетонов**.
- В **купейный вагон** – решение всех задач и наличие **3 жетонов**.
- В **плацкартный вагон** достаточно **1-2 жетона** при правильном решении всех заданий.

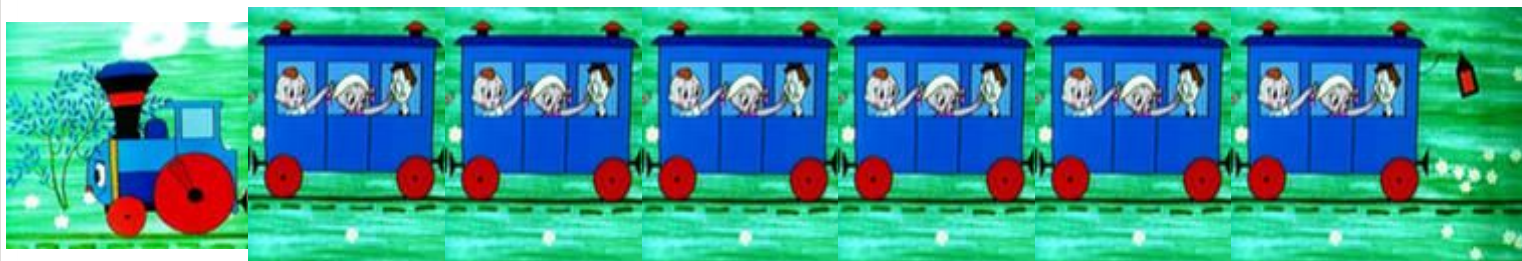




# Математический поезд

Едут в страну Знаний,  
в дальние края

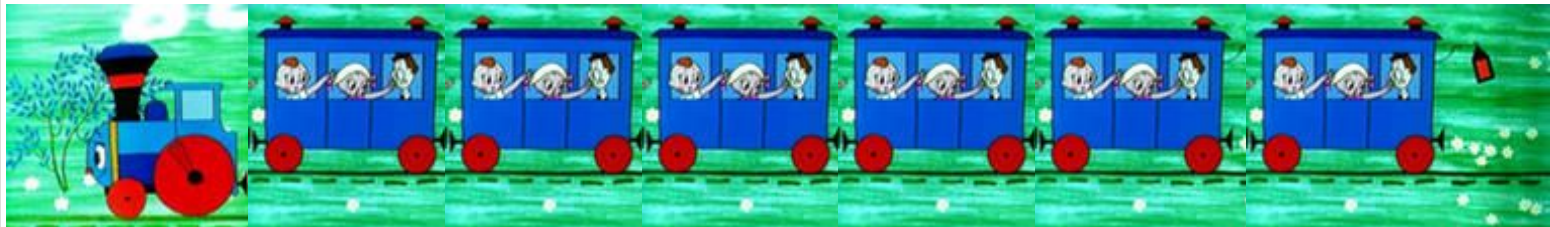
Умные ребята, верные  
друзья.



# СЧАСТЛИВОГО ПУТИ!

13.04.12.

Классная работа.





# Кассовый зал ( разминка 1)

● **Вспомните правило сложения и вычитания десятичных дробей.**

1)  $18,6 + 4,2 =$

2)  $3,3 + 15 =$

3)  $7,25 + 2,1 =$

4)  $7,25 - 3,1 =$

5)  $4 - 0,9 =$

# Кассовый зал ( разминка 1)

## ● Проверка

1)  $18,6 + 4,20 = 22,8$

2)  $3,3 + 15,0 = 18,3$

3)  $7,25 + 2,10 = 9,35$

4)  $7,25 - 3,10 = 4,15$

5)  $4,0 - 0,9 = 3,1$



# Кассовый зал (разминка 2)

● **Вспомните правило умножения десятичных дробей.**

1)  $5 * 0,8 =$

2)  $0,6 * 0,7 =$

3)  $8 * 0,06 =$

4)  $2,9 * 0,01 =$

5)  $3,6 * 100 =$

# Кассовый зал (разминка 2)

## ● Проверка.

1)  $5 * 0,8 = 4$

2)  $0,6 * 0,7 = 0,42$

3)  $8 * 0,06 = 0,48$

4)  $2,9 * 0,01 = 0,029$

5)  $3,6 * 100 = 360$



# Кассовый зал (разминка 3)

● **Вспомните правило деления на десятичную дробь.**

1)  $2 : 0,2 =$

2)  $5,6 : 0,8 =$

3)  $28 : 0,14 =$

4)  $763 : 1000 =$

5)  $0,15 : 0,01 =$

# Кассовый зал ( разминка 3)

## Проверка

1)  $2 : 0,2 = 20 : 2 = 10$

2)  $5,6 : 0,8 = 56 : 8 = 7$

3)  $28 : 0,14 = 2800 : 14 = 200$

4)  $763 : 1000 = 0,763$

5)  $0,15 : 0,01 = 15 : 1 = 15$





# Посадочный билет

● Найдите значение выражения:

1)  $80,4 * 0,025 =$

2)  $8,75 - 0,375 =$

3)  $(0,25 + 2,5) : 0,5 =$

4)  $24,488 : 16 =$

# Посадочный билет

## Проверка

1)  $80,4 * 0,025 = 2,01$

2)  $8,75 - 0,375 = 8,375$

3)  $(0,25 + 2,5) : 0,5 = 2,75 : 0,5 = 5,5$

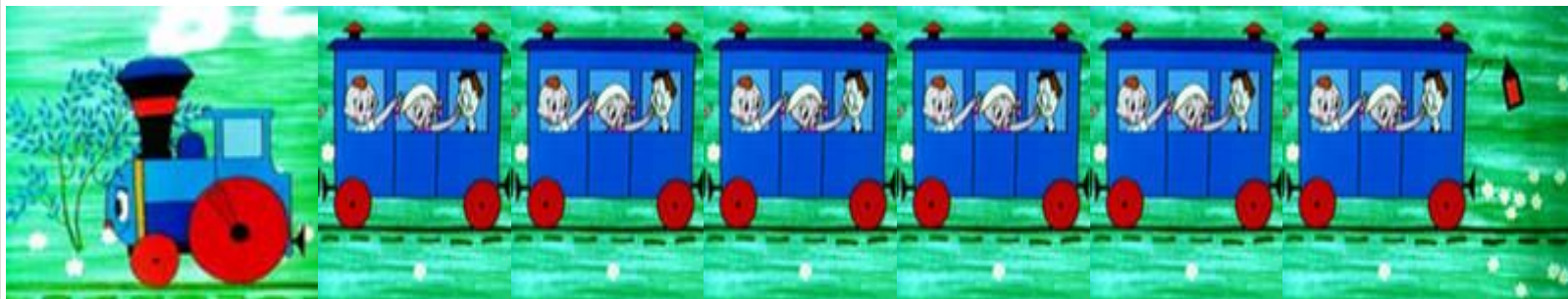
4)  $25,55 : 25 = 1,022$



# Математический поезд

Едут в страну Знаний,  
в дальние края

Умные ребята, верные  
друзья.



# Станция «Среднее число»

- 1) Как найти среднее арифметическое нескольких чисел?
- 2) Как найти среднюю скорость?
- 3) Как найти среднюю цену товара?
- 4) Как найти средний ежемесячный заработок?
- 5) Как определить среднюю оценку за четверть?

# Станция «Решай-ка 1»

**В волейбольной команде двум игрокам по 21 году, трём игрокам по 20 лет, одному игроку – 24 года. Каков средний возраст игроков команды?**

**Решение:**  $(21*2 + 20*3 + 24) : (2+3+1) =$   
 $(42+60+24) : 6 = 126 : 6 = 21$  (г) **средний возраст игрока команды.**

**Ответ: 21 год**

# Станция «Решай-ка 2»

Первое число в 3 раза больше, чем второе. Среднее арифметическое этих чисел равно 12. Найдите эти числа.

**Решение:**

$$(3x + x) : 2 = 12$$

$$4x : 2 = 12$$

$$4x = 12 * 2$$

$$4x = 24$$

$$x = 24 : 4$$

$$x = 6 \text{ – первое число}$$

$$2) 6 * 3 = 18 \text{ - второе число}$$

**Ответ: 6 и 18**



## Остановка «Самостоятельная 1»

- 1) Фигуристка, выступая, получила оценки 5,3 5,5 5,4 5,2 5,6 5,8. Каков средний балл ее выступления? (**ответ округлите до десятых**)
- 2) Человек шел 2ч со скоростью 4,6 км/ч и 3ч со скоростью 5,1 км/ч. С какой постоянной скоростью он должен был идти, чтобы пройти тоже расстояние за то же время?

# Решение:



$$\begin{aligned} & ( 5,3 + 5,5 + 5,4 + 5,2 + 5,6 ) : 6 = 32,8 : 6 \\ & = 5,46 \text{ <округлим до десятых>} \\ & = \mathbf{5,5} \text{ балла} \quad \mathbf{\text{Ответ : 5,5 балла}} \end{aligned}$$

# Решение:



1)  $4,6 * 2 + 5,1 * 3 = 9,2 + 15,3 = 24,5$  (км)

2) Разделим полученный результат на время, затраченное на этот путь:

$$24,5 : 5 = 4,9 \text{ (км/ч)}$$

**Ответ : 4,9 км/ч**

# Станция «Цветочная поляна»



# Станция «Весна 1»

Из одной скворечни в противоположные стороны вылетели два скворца. Через 0,15ч между ними было 16,5 км. Скорость полёта одного скворца 52,4 км/ч. Найдите скорость полёта другого.

**Решение:**

- 1)  $52,4 * 0,15 = 7,86$  (км) – пролетел первый.
- 2)  $16,5 - 7,86 = 8,64$  (км) – пролетел второй.
- 3)  $8,64 : 0,15 = 57,6$  (км/ч) – скорость второго.

**Ответ : 57,6 км/ч.**



## Станция «Самостоятельная 2»

Из одного улья одновременно вылетели в противоположные направления две пчелы. Через 0,15ч между ними было 6,3 км. Одна пчела летела со скоростью 21,6 км/ч. Найдите скорость полёта другой пчелы.

**Решение :**

- 1)  $21,6 * 0,15 = 3,24$  (км) - пролетела первая пчела.
- 2)  $6,3 - 3,24 = 3,06$  (км) – пролетела другая пчела.
- 3)  $3,06 : 0,15 = 20,4$  (км) – скорость другой пчелы.

**Ответ: 20,4 км.**



# Станция «Угадай -ка»

Помогите исправить неправильные неравенства:

1)  $42+17 = 212$

Верное решение:  $4,2 + 17 = 21,2$

2)  $3+ 108 = 408$

Верное решение:  $3+ 1,08 = 4,08$

3)  $57 - 4 = 17$

Верное решение:  $5,7 - 4 = 1,7$

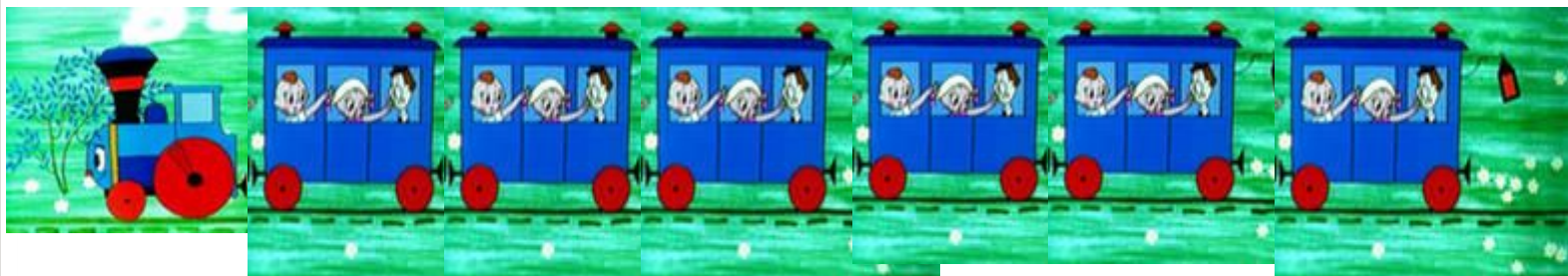


## **Станция « Школьная »**

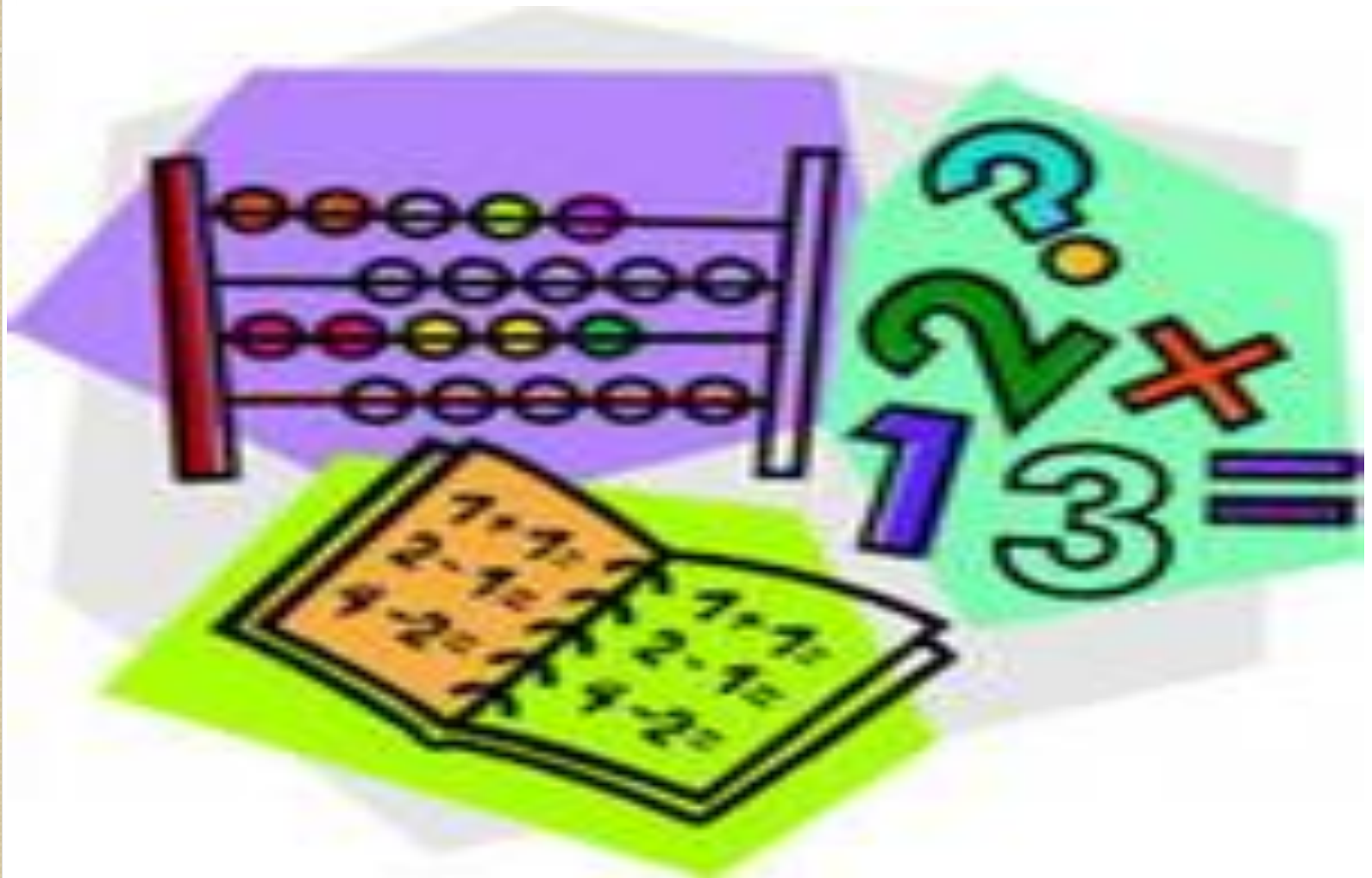
- 1) Какие действия с дробями вы умеете выполнять?**
- 2) Как сложить или вычесть две десятичные дроби?**
- 3) Как умножить две десятичные дроби?**
- 4) Как разделить десятичную дробь на дробь?**
- 5) Как найти среднее арифметическое?**

# Математический поезд

Едут в страну Знаний,  
в дальние края  
Умные ребята, верные  
друзья.



# Станция « Оценочная »



# **Домашнее задание**

**Повторить § 34-38**

**Выполнить № 1545,**

**№ 1548 .**



***ВСЕМ  
СПАСИБО!***

