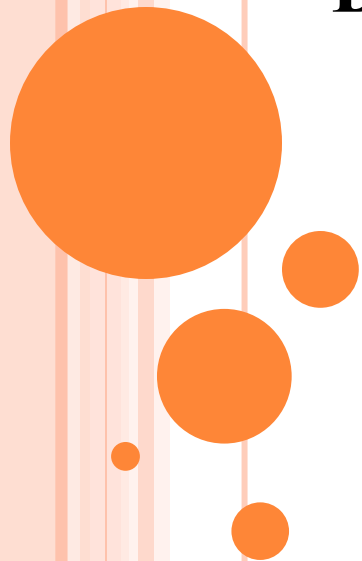


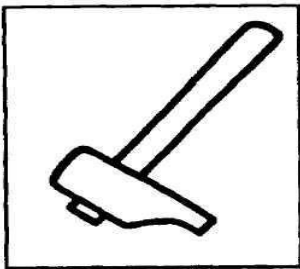
**КОРРЕКЦИОННО-  
ВОССТАНОВИТЕЛЬНАЯ РАБОТА ПРИ  
СЕНСОРНОЙ АФАЗИИ**



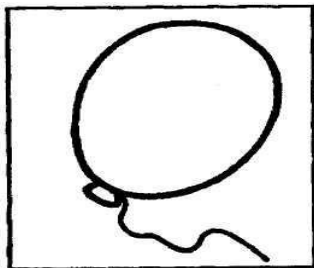
# РАБОТА ПРИ ТЯЖЕЛОЙ СТЕПЕНИ ВЫРАЖЕННОСТИ СЕНСОРНОЙ АФАЗИИ

- Первостепенной задачей является установление контакта с больным, преодоление нарушенного фонематического слуха
- В самом начале коррекционной работы применяются неречевые формы работы
- На первом этапе работы с больными необходимо привлечь, сосредоточить и удержать внимание больного на конкретном содержании слова. Стимулировать понимание ситуативной речи
- Наглядность картинок способствует восстановлению у больных понимания речи на слух

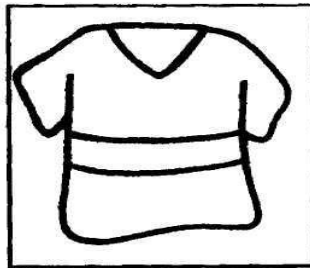




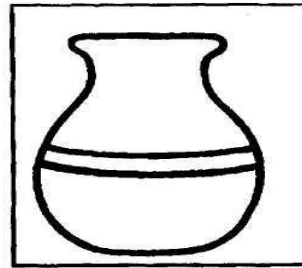
**молоток**



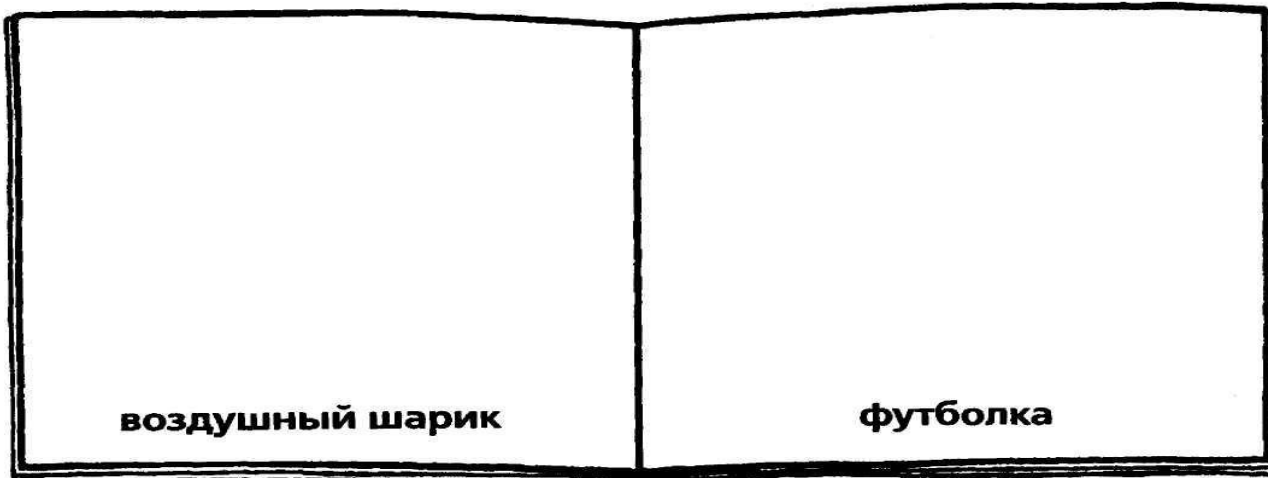
**воздушный шарик**



**футболка**

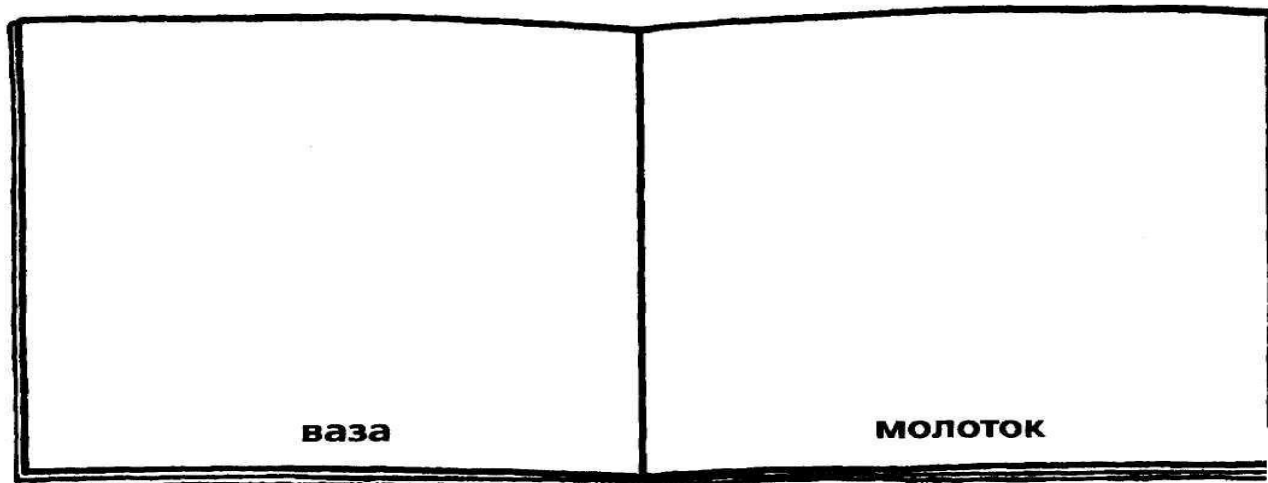


**ваза**



**воздушный шарик**

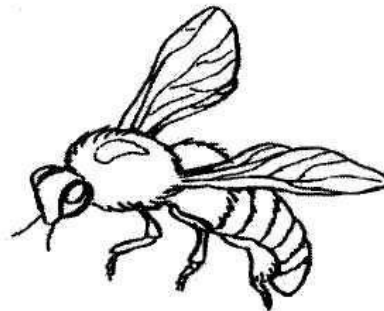
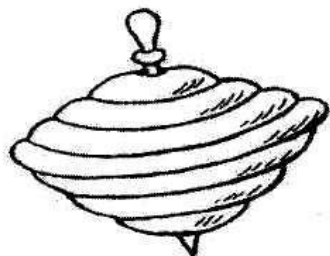
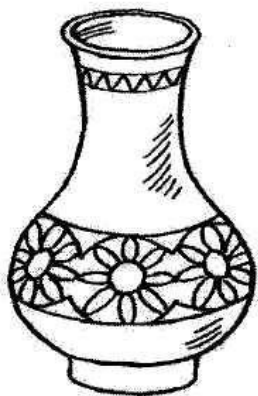
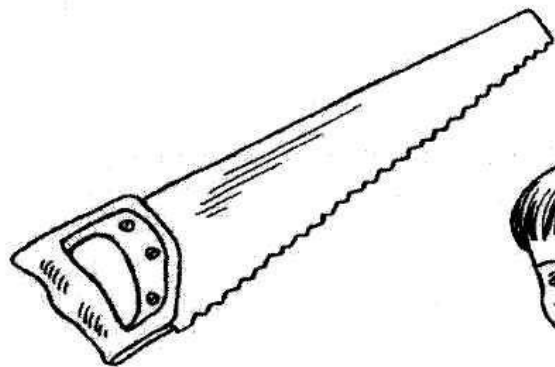
**футболка**



**ваза**

**молоток**





# *ПОДГОТОВКА К ВОССТАНОВЛЕНИЮ ПИСЬМЕННОЙ РЕЧИ*

## Этапы:

- Складывание слогов и слов из букв разрезной азбуки
- Составление слов из отдельных слогов
- Заполнение пропущенных букв в словах
- Раскладывание подписей к предметным и простым сюжетным картинкам
- Письмо слов, слогов и букв по памяти



# РАБОТА ПРИ СРЕДНЕЙ СТЕПЕНИ ВЫРАЖЕННОСТИ СЕНСОРНОЙ АФАЗИИ

- Главной задачей является воспитание слухового контроля за речью, устранение вербальных парафазий, преодоление экспрессивного аграмматизма и дисграфии
- Начинается работа по восстановлению фонематического восприятия
- При коррекции *экспрессивной речи* с самого начала вводится «наложение рамок», ограничивающее высказывание больного и делающим его более лаконичным и упорядоченным



# ВАЖНЫЕ ПРИЕМЫ ВОССТАНОВЛЕНИЯ ПИСЬМЕННОЙ РЕЧИ

- Составление из отдельных букв целой фразы
- Заполнение пропусков букв в словах
- Чтение и письмо букв под диктовку
- Письмо под диктовку слов и простых фраз
- Зрительные и слуховые диктанты отдельных слов и фраз с опорой на картинки
- Чтение слов и фраз, а также простых текстов с последующими ответами на вопросы
- Самостоятельное письмо слов и фраз по картинке или письменный диалог



# РАБОТА ПРИ ЛЕГКОЙ СТЕПЕНИ ВЫРАЖЕННОСТИ СЕНСОРНОЙ АФАЗИИ

- Основными задачами являются работа над пониманием развернутой речи, восстановление смысловой структуры слова и повышения контроля за собственной речью
- Работа ведется в виде бесед на близкие больному темы
- При работе над экспрессивной речью предлагается составлять план к текстам, речевые импровизации на заданную тему, пересказывать тексты по плану и без плана





## *ВОССТАНОВЛЕНИЕ ЧТЕНИЯ И ПИСЬМЕННОГО ВЫСКАЗЫВАНИЯ*

- Больные начинают читать развернутые тексты различных шрифтов
- Работа над составлением письменных текстов начинается с написания фраз по простым сюжетным картинкам, а затем с использования различных карикатур в журналах, газетах. Затем они составляют письменные тексты по репродукциям известных картин различных художников.

