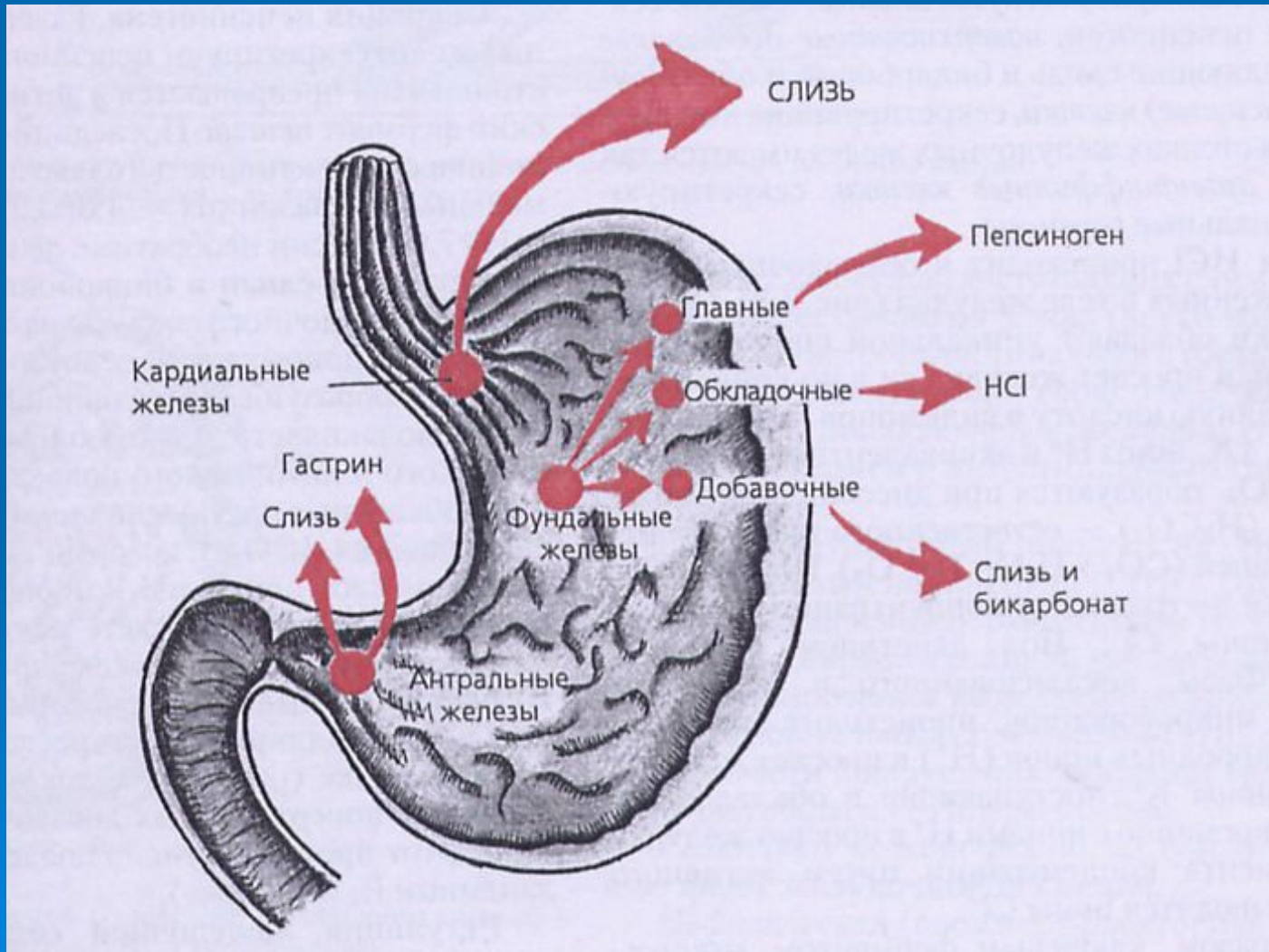
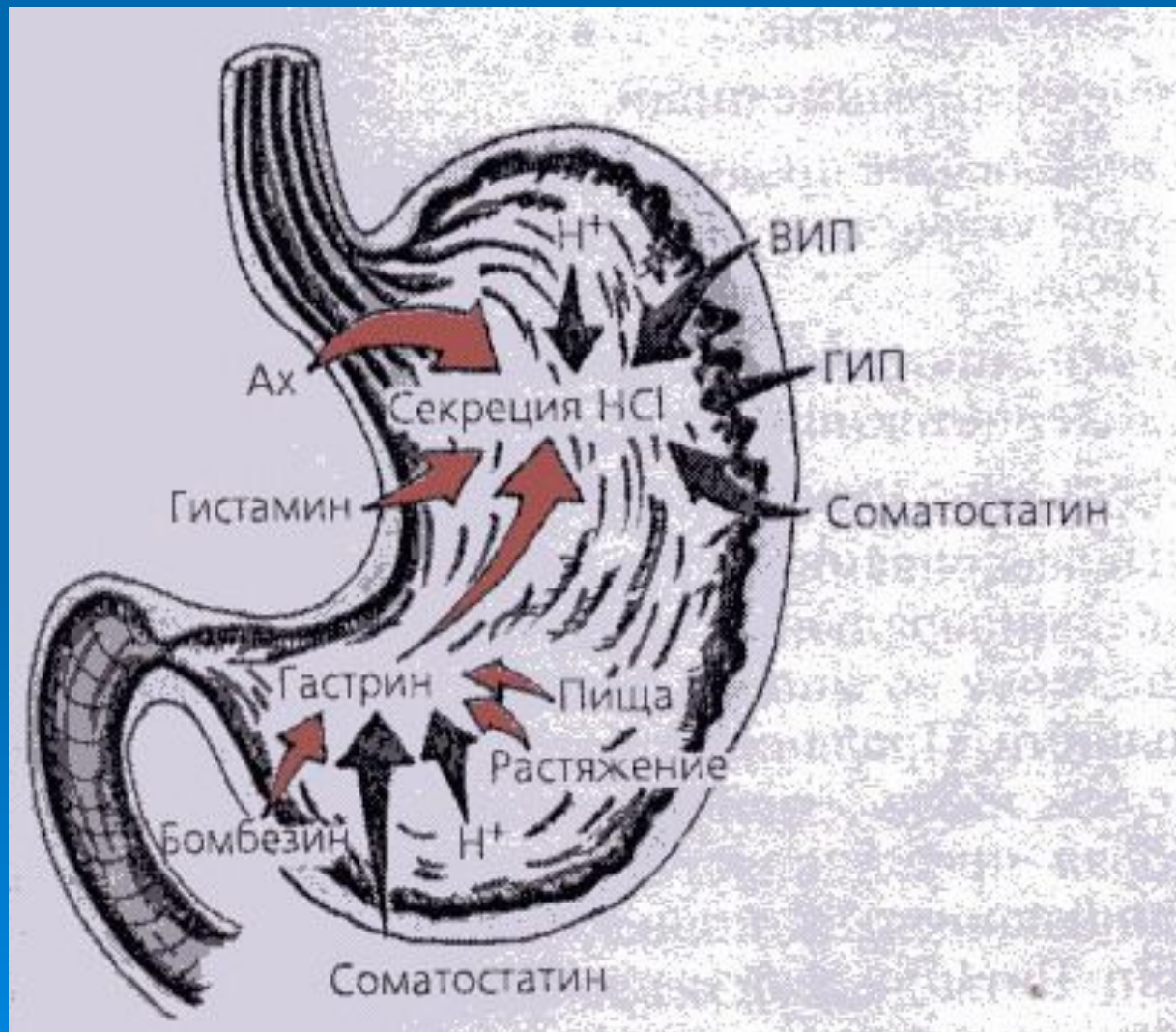


Симптоматология гастритов,  
язвенной болезни желудка и  
двенадцатиперстной кишки.  
Заболевания тонкого и толстого  
кишечника

# Железы желудка



# Основные факторы, влияющие на секрецию соляной кислоты



**Хронический гастрит – это хроническое воспаление слизистой оболочки желудка, сопровождающееся нарушением физиологической регенерации эпителия и вследствие этого атрофией железистого эпителия, его кишечной метаплазией, расстройством моторной и нередко секреторной функцией желудка.**

**1990 г. Сиднейская система классификации хронического гастрита предполагает деление на:**

- аутоиммунный хронический гастрит (тип А)**
- бактериальный (тип В)**
- химически опосредованный (тип С).**

# Клиника

- Болевой синдром
- Синдром диспепсии
- Ощущение вкуса во рту
- Изменение аппетита и веса

Анамнез заболевания

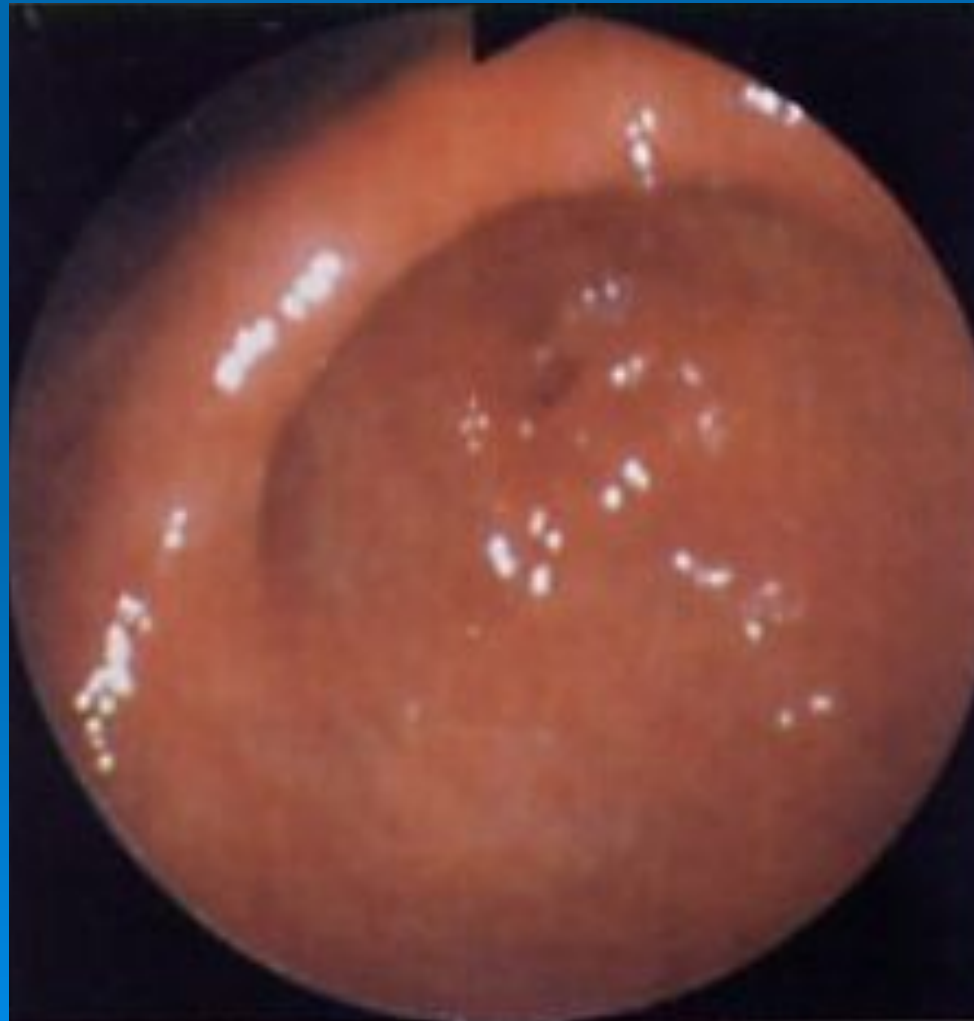
Физикальные симптомы

# Диагностика:

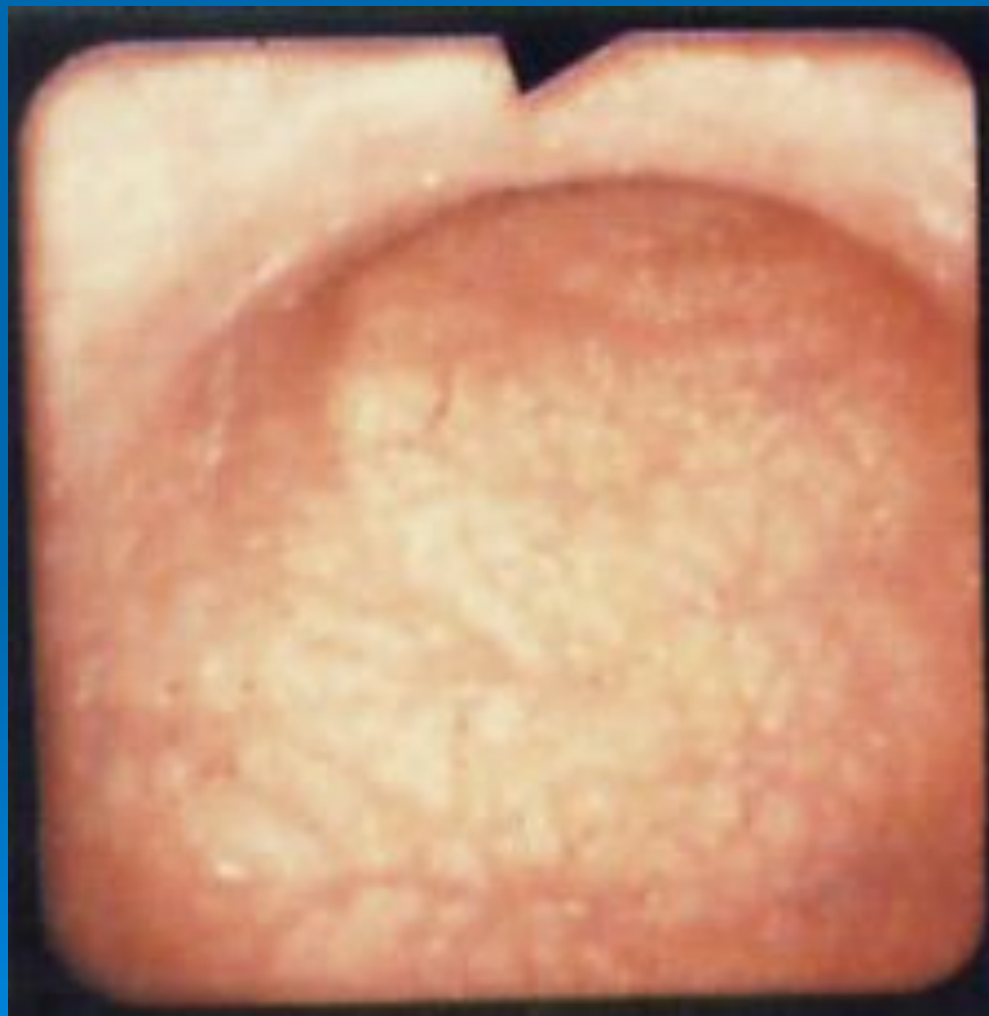
- Общий анализ крови
- Общий анализ мочи
- Копрограмма
- Исслед. кала на скрытую кровь
- БАК (о.белок, фракц., бил., АсТ, АлТ, амилаза).
- ФГДС, выявл. хеликобактер пилори.
- Исследование жел. секр. (рН метрия)
- Р-гр. органов брюшной полости
- УЗИ органов брюшной полости



**Эндоскопическая картина при хроническом  
неатрофическом (антральном) гастрите  
(типа В). Гиперемия и отечность слизистой  
оболочки антрального желудка**

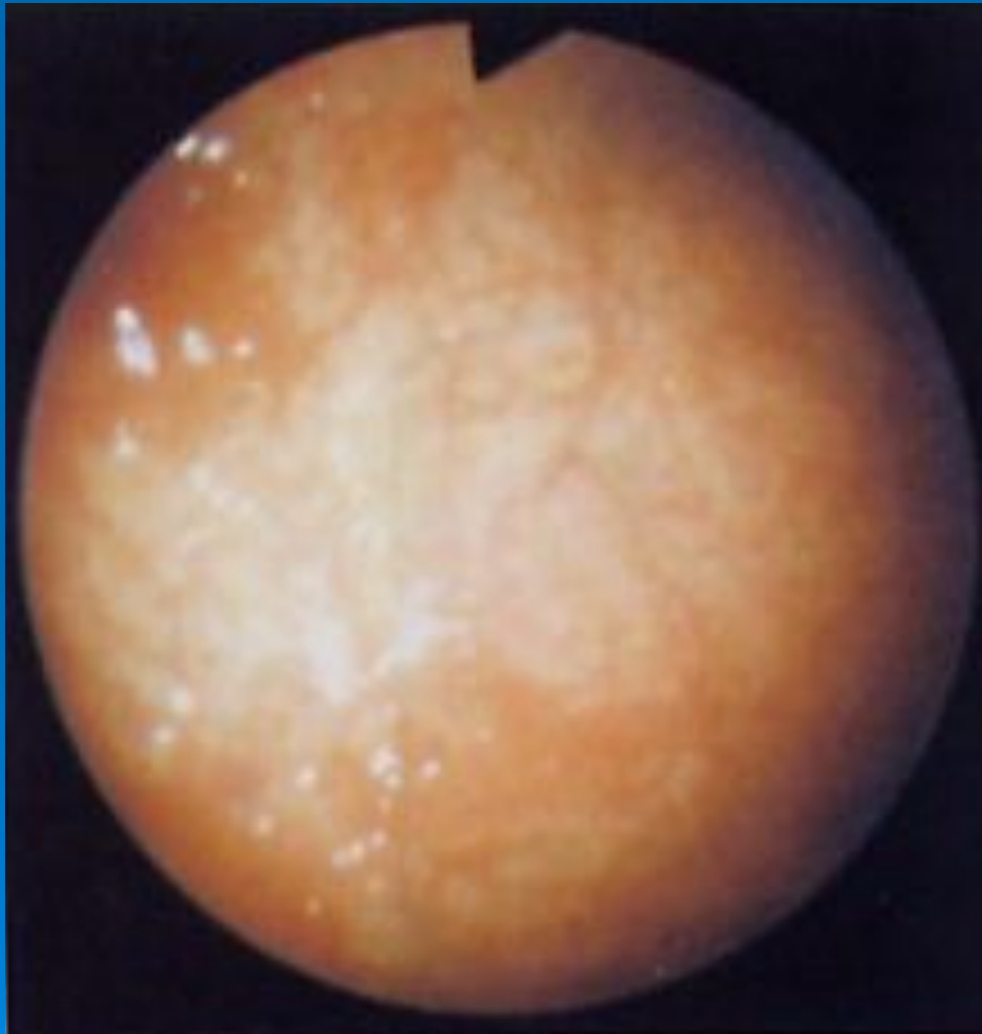


# Эндоскопическая картина при хроническом аутоиммунном гастрите (гастрите типа А)





Эндоскопическая картина при  
хроническом атрофическом пангастрите  
(смешанном гастрите типа А и В)



**Язвенная болезнь** – это хроническое, циклически протекающее заболевание с генетической предрасположенностью, морфологическими проявлениями которого служит рецидивирующая язва желудка или ДПК, возникающая на фоне гастрита, вызванного инфекцией НР.



# Классификация по Мазурину А.В.

## По локализации

- желудок
- 12 перстная кишка
- луковица
- антрум
- тело

## Фаза

- Обострение
- Ремиссия: полная и неполная

## Форма

- Неосложнённая
- Осложнённая: а) кровотечение; б). пенетрация; в). перфорация; г). стеноз привратника; д). перивисцерит;

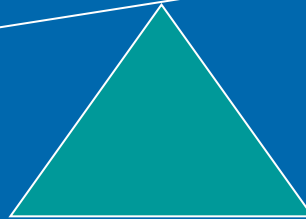
## По функциональному характеру

- Кислотность желудочного сока может быть повышена, понижена или нормальная.

# Весы Шея

## Ф-ры агрессии:

Соляная кислота  
Пепсин  
Желчные кислоты  
Травматизация сл.  
об. ж. и ДПК  
Расстр-во моторики  
НР



## Ф-ры защиты:

Секреция слизи  
Выр-ка  
простагландинов  
Активная регенерация  
Адекватное  
кровообращение

# Клиническая картина

цикличность течения, бессимптомное течение до 30% случаев!

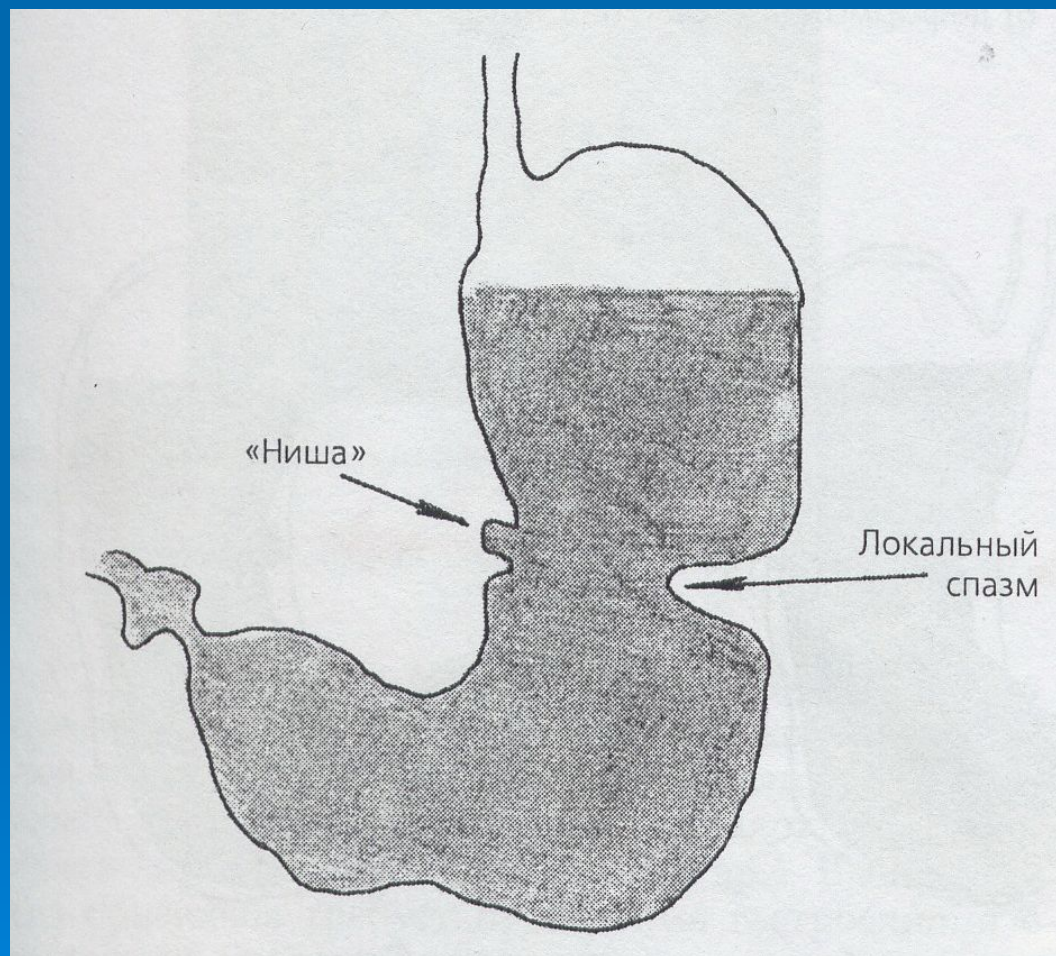
- Болевой синдром.
- Диспепсические явления.
- Изжога
- Тошнота и рвота
- Аппетит
- Усиленное слюноотделение, отрыжка, дискинезия толстого кишечника
- Запоры

# Инструментальное исследование

- **Общий анализ крови**
- **анализ кала на скрытую кровь**
- **кислотообразующая функция желудка (РН-метрия)**
- **Рентгенологическое исследование**
- **Эндоскопическое исследование**
- ***Выявление НР***



# Рентгенологические признаки при язве желудка



# Целиакия (глютеновая энтеропатия)

заболевание, которое характеризуется атрофией ворсинок эпителия тонкой кишки в ответ на белок некоторых злаков – глиадин, и проявляется синдромом мальабсорбции различной степени выраженности.

## Диагностика:

- Морфологические изменения в биоптате тонкой кишки при обычном питании;
- Наступление четкой клинической ремиссии при строгом соблюдении аглютеновой диеты.

# Болезнь Крона

Хроническое рецидивирующее заболевание, характеризующееся трансмуральным гранулематозным воспалением с сегментарным поражением разных отделов пищеварительного тракта

Диагностика:

Эндоскопические, рентгенологические, морфологические методы.

# Неспецифический язвенный колит

Хроническое рецидивирующее заболевание, при котором воспаление имеет диффузный характер и локализуется поверхностно, только в пределах слизистой оболочки.

Клиника:

- диарея с примесью крови и слизи;
- боли в животе;
- тенезмы;
- субфебрильная температура тела.

# Внекишечные симптомы

- Кожа (узловатая эритема, гангренозная пиодермия)
- Глаза (конъюнктивит, увеит, кератит)
- Суставы (артриты)
- Костная система (остеопороз)

Благодарю за  
внимание

