

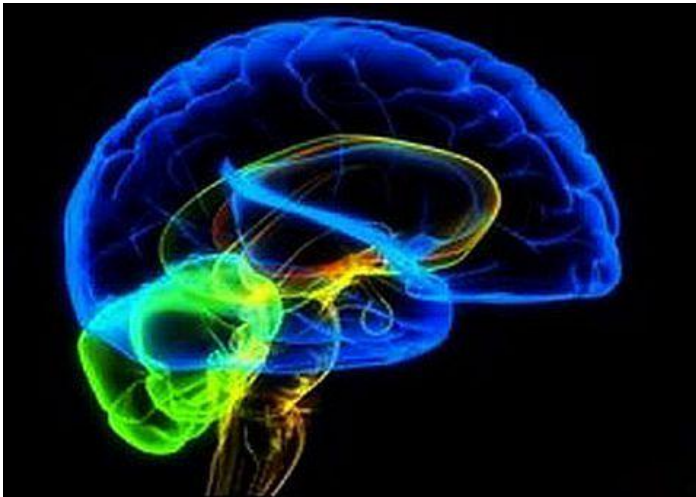
ҚР ДЕНСАУЛЫҚ САҚТАУ МИНИСТРЛІГІ
С.Ж.АСФЕНДИЯРОВ АТЫНДАҒЫ
ҚАЗАҚ ҰЛТТЫҚ МЕДИЦИНА
УНИВЕРСИТЕТІ



МИНИСТЕРСТВО ЗДРАВООХРАНЕНИЯ РК
КАЗАХСКИЙ НАЦИОНАЛЬНЫЙ
МЕДИЦИНСКИЙ УНИВЕРСИТЕТ ИМЕНИ С.Д.
АСФЕНДИЯРОВА

Кафедра :

Тақырыбы:



Қабылдаған:
Орындаған:
Факультеті: Жалпы медицина
Тобы:

Жоспары:

Кіріспе

I 1. Бас миының өлімінің этиологиясы

2. Патогенезі

3. Симптомы

II Диагностикасы

III Дифференциалды диагностикасы

Қорытынды

Пайдаланылған әдебиеттер

Бас миының өлімі – бұл
мидың қызметінің толық тоқтауы,
функциясының бұзылуы. Ми тінінің
кең ауқымды некроздануымен
көрінеді. Бас миының өлімі ол бүкіл
ағзаның өлімі болып саналады

Қалыпты жағдайда бас ми айналымдағы қанның 15-20% қолданады, оттегі 3,3 -0,5 мл мин. Ал бас миының өлімі кезінде қан айналым мүлдем болмайды.

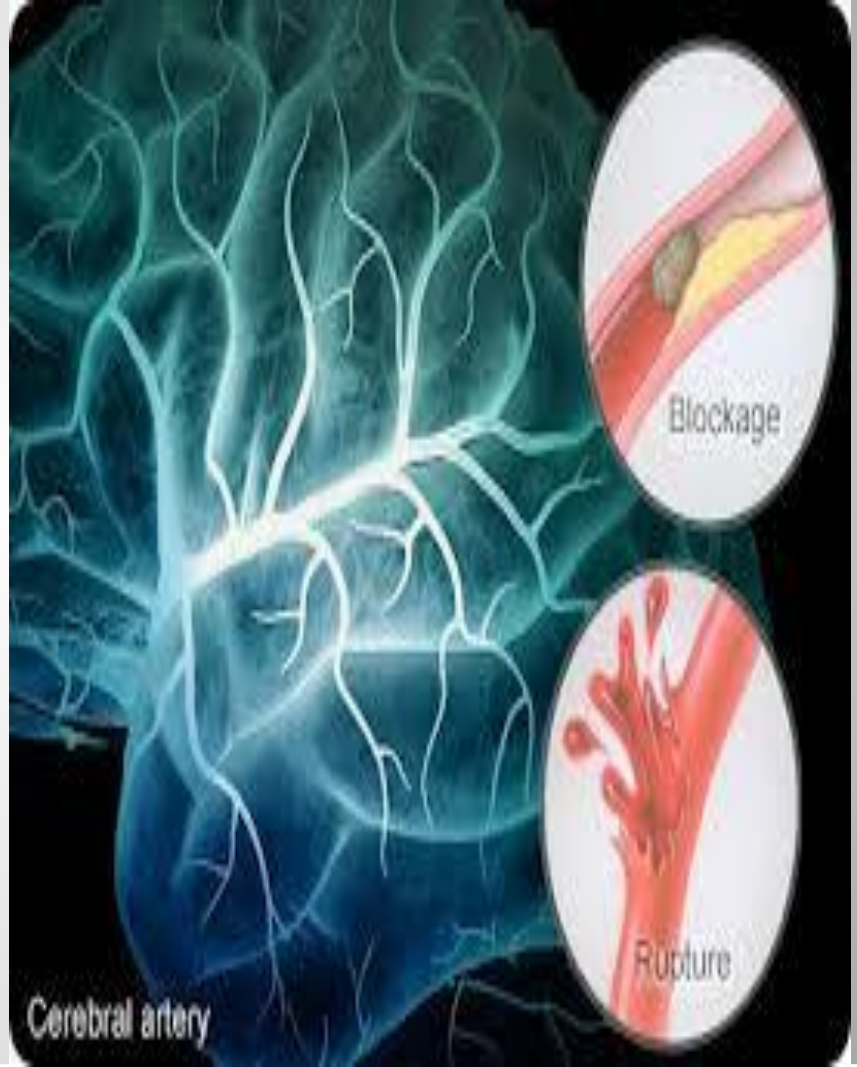
Этиологиясы:

Біріншілік:

- ✓ Бас миының жарақаты
- ✓ Бас миының қан құйылуы(спонтанды)
- ✓ Инфаркт
- ✓ Бас миының ісігі

Екіншілік:

- ✓ Гипоксия
- ✓ Кардиальды себептен бас миының қан айналымының бұзылысы
- ✓ Созылмалы шоктық жағдай



Бас миының
зақымдануы



Комалық жағдай



Ми тініндегі барлық
рефлекстердің
жоғалуы

Бас миының өлімі қойылады мынадай жағдайларда:

- Есінің толық болмауы немесе комалық жағдай
- Барлық бұлшықеттердің атониясы
- Тынысының өздігінен болмауы
- Көз алмасының жарыққа рефлексінің , көз алмасының қозғалысының болмауы.
- Фарингеальді және трахеальді рефлексстердің болмауы

СИМПТОМЫ:

- ✓ Апноэ
- ✓ Ауру сезімінің болмауы
- ✓ Барлық рефлексстердің жоғалуы
- ✓ Кейбір жағдайларда Лазаря симптомы байқалады(ми қызметі болмағанымен, қол және мойынның қозғалуы)

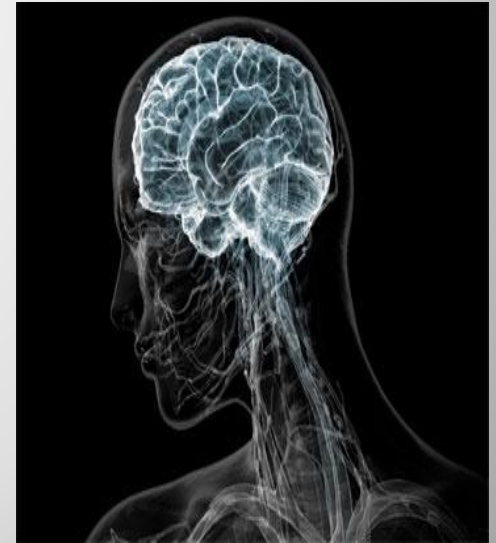


Феномен Лазаря



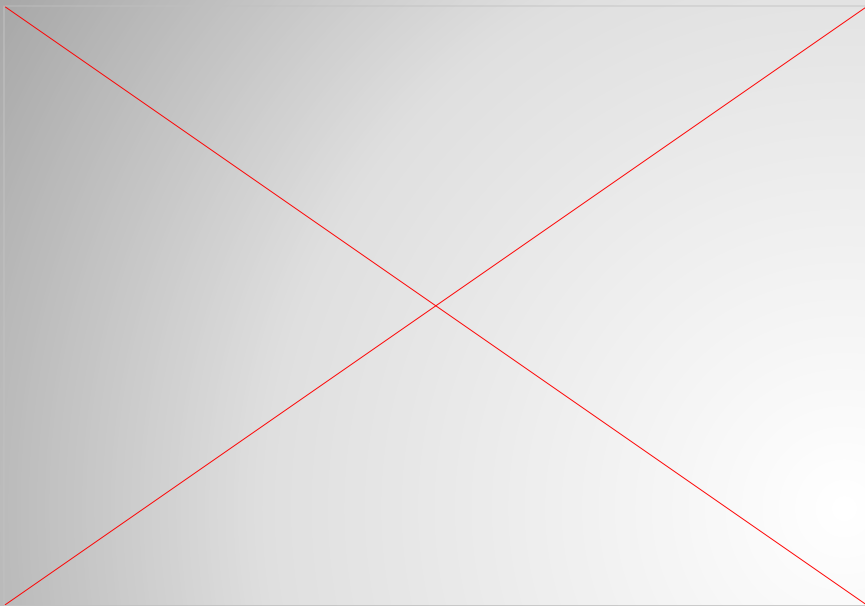
Дифференциалды диагностика:

- Гипотермия (темп 33 төмен)
- Дәрілік интоксикация
- Терең комалық жағдай

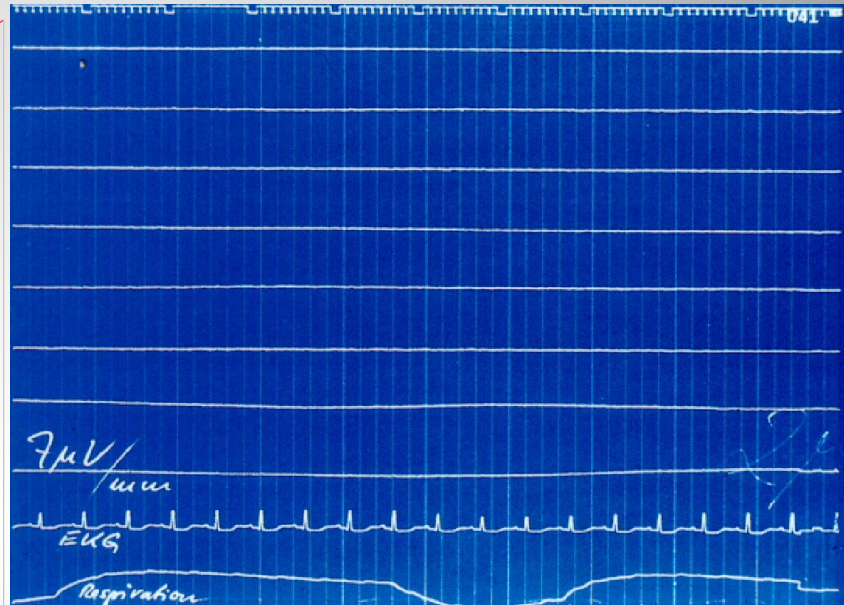


Диагностикасы:

- ЭЭГ – бас мида биоэлектрлік қозудың болмауы.
- Сцинтиграфия
- КТА
- МРТ
- Ангиография
- Транскраниальды доплерография
- Наркотикалық заттарға скринингты тексеру



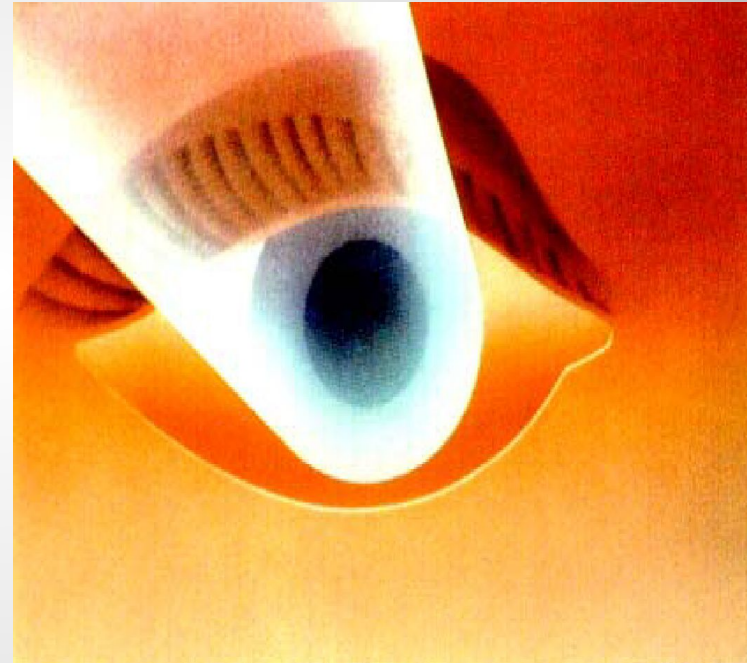
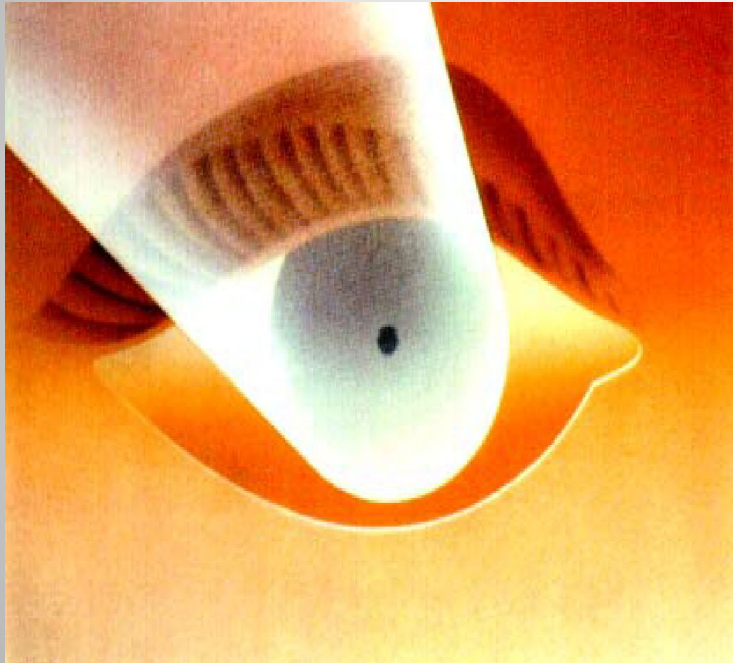
Қалыпты ЭЭГ



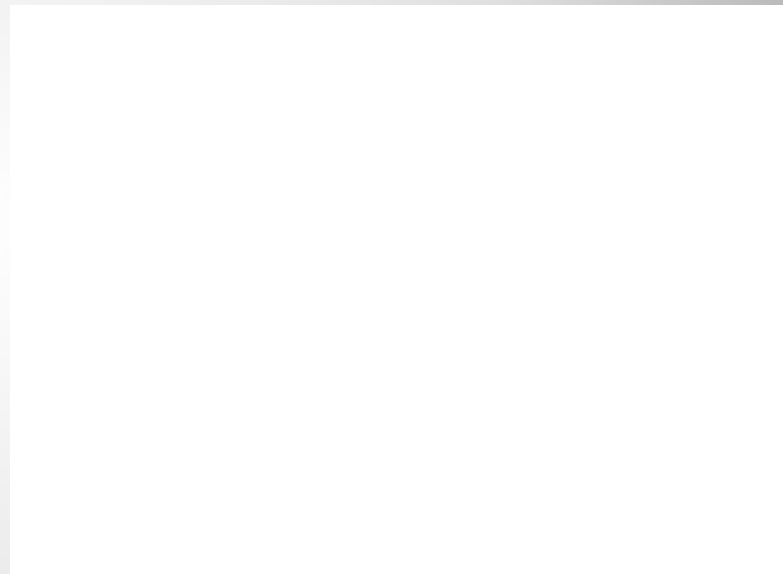
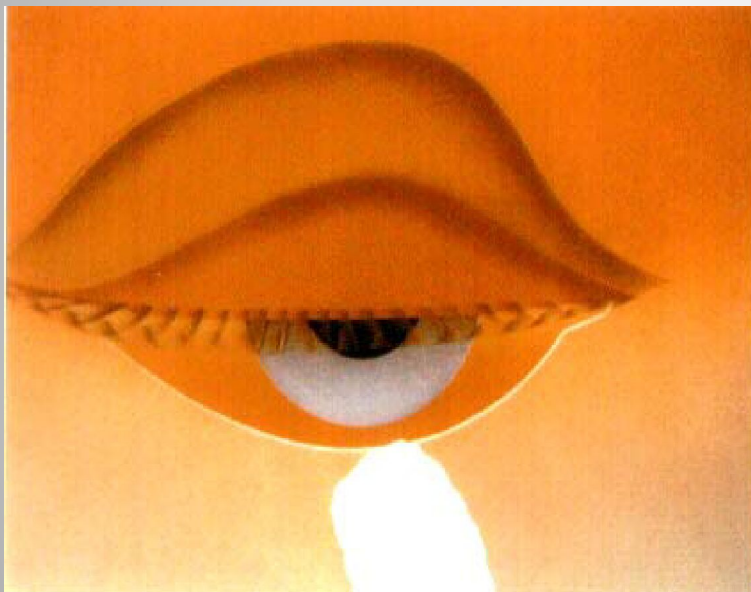
Изоэлектрлік сызық



Қараңғы бөлмеде жарық тусіргіштің
көмегімен көз алмасын қарау



*Стерильді дәкемен көз шетін
тітіркендіргенде, жауапсыз.*



Бас миының өлімі диагнозының нақтылануы:

- Бас ми өлімі диагнозын қорытындылауда емдеу-профилактика дәрігерлер комиссиясымен негізделеді, оның құрамында: интенсивті және реанимация бөліміндегі реанимотолог, анестезиолог, невролог дәрігерлері 5 жыл жұмыс стажымен қатысады. Диагностикалық зерттеулер нәтижесіне жүгіне отырып аурухана бас дәрігері мен кезекші дәрігер қорытынды диагноз қояды.

Қолданылған әдебиеттер:

- ❑ Google.ru
- ❑ Национальное руководство. Неврология.
Гусев Е.И. Коновалов А.Н. Скворцова В.И.
Гехт А.Б. 2009ж
- ❑ Сумин С.А. Неотложные состояния.