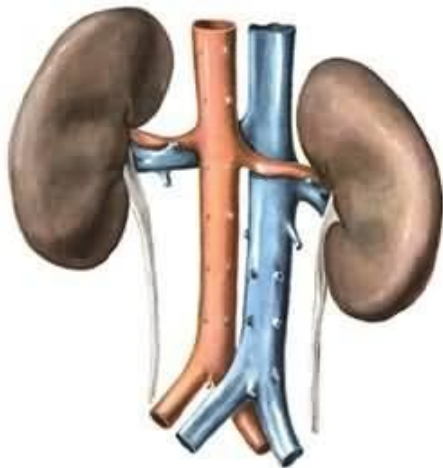
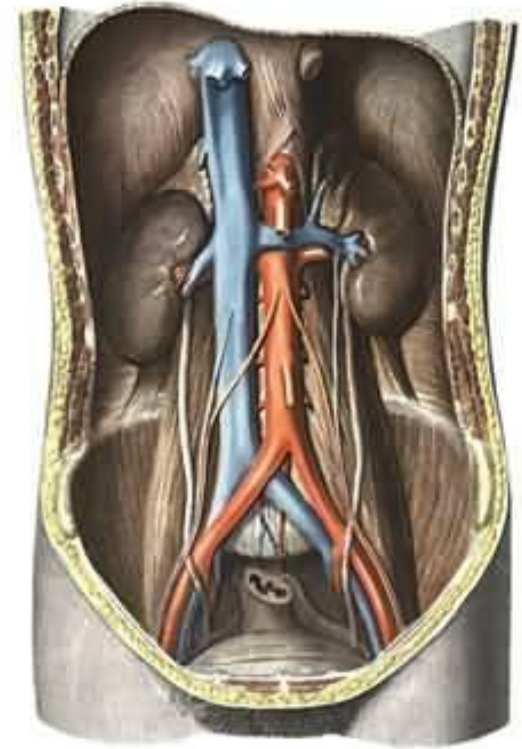
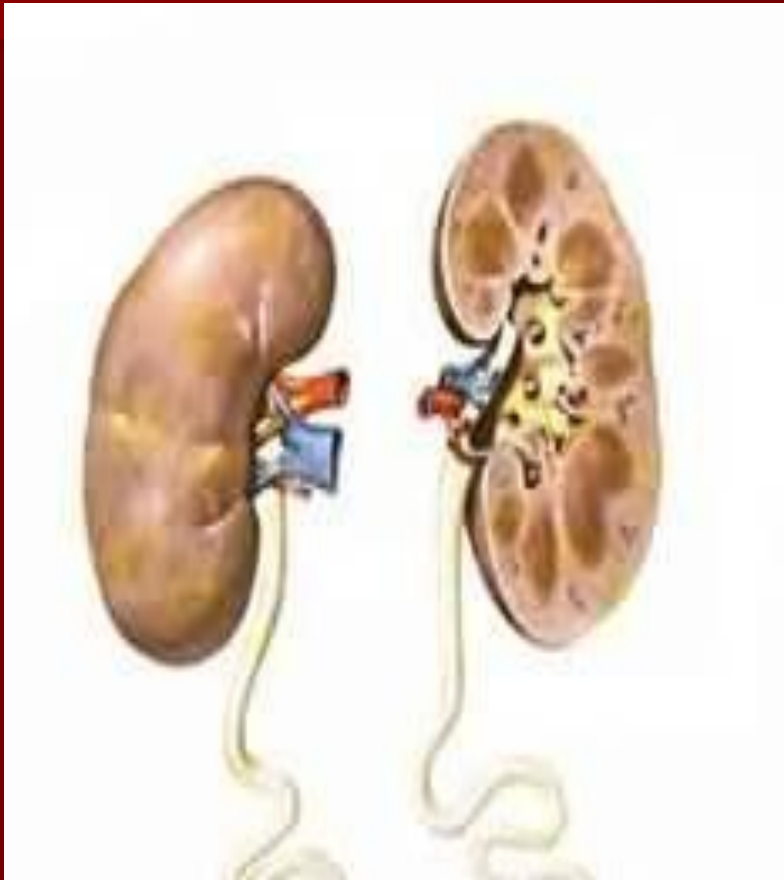


Возрастные особенности почек



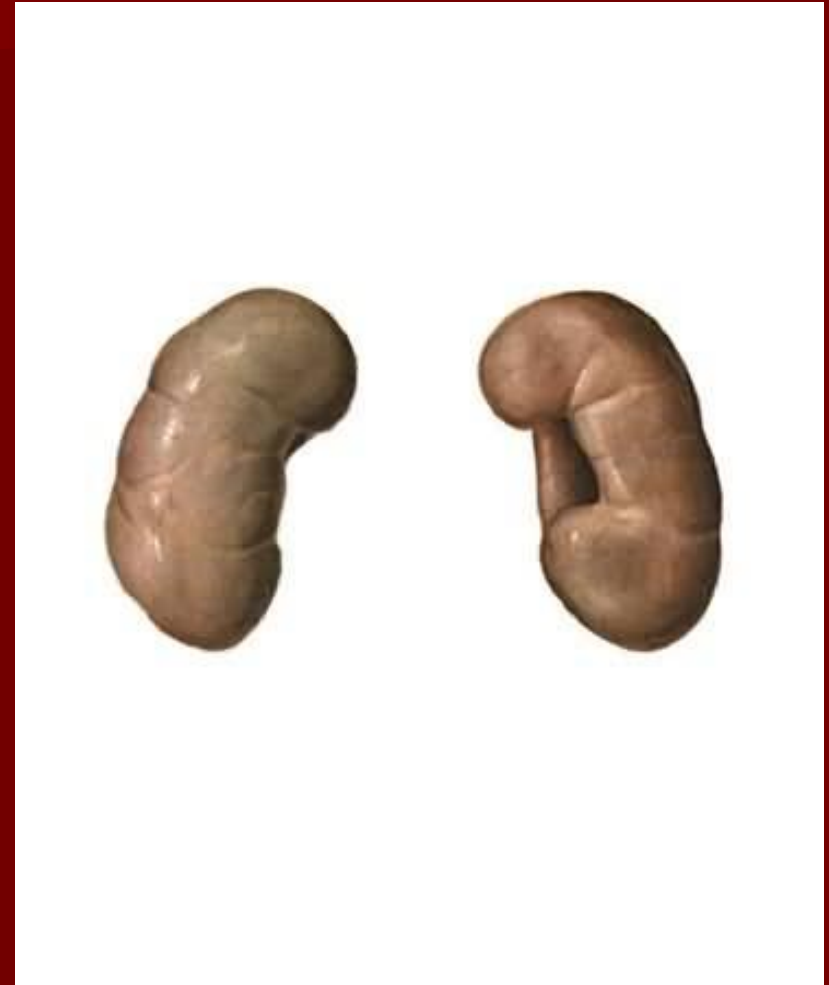
- **Почка**, парный орган бобовидной формы. Почки располагаются в полости живота, в поясничной области, по обе стороны от позвоночника. Каждая почка достигает в длину 10-12 см, в ширину 5-6 см, в толщину 4 см. Масса одной почки 120-200 г.

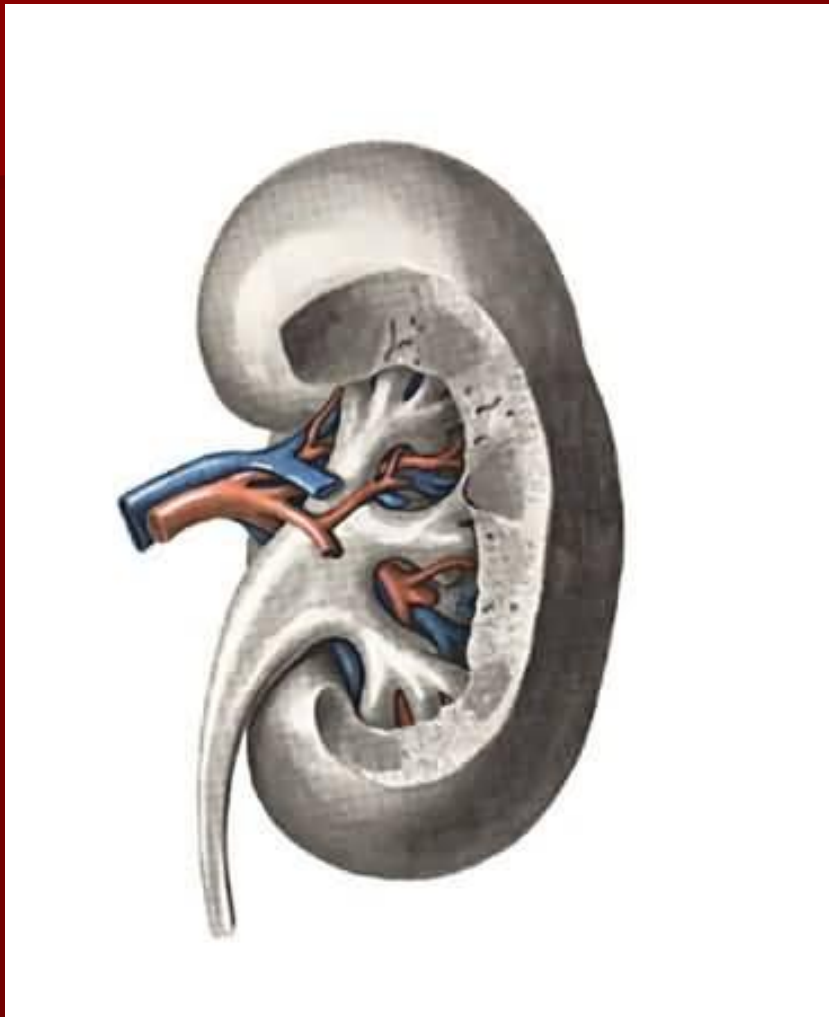




- Левая почка несколько длиннее правой и иногда имеет большую массу. Цвет почек чаще темно-коричневый. Каждая почка имеет переднюю и заднюю поверхности, латеральный и медиальный края, верхний и нижний концы.

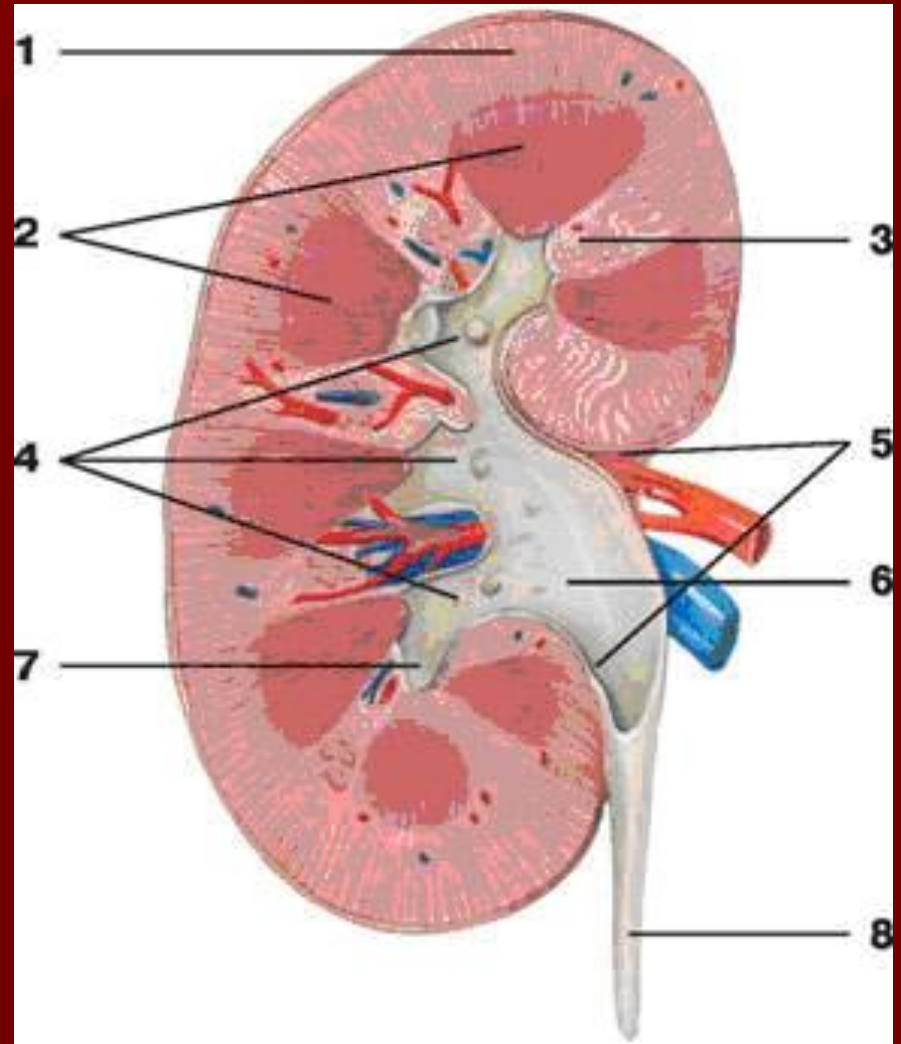
- Органы мочевой системы - почки закладываются несколько раньше половых органов и проходят в своем развитии три стадии: предпочки (pronephros), первичной почки (mesonephros) и вторичной или окончательной (metanephros)





- Предпочки закладываются в середине 3-й недели, первичная почка в середине 4-й недели внутриутробного периода и быстро редуцируются, принимая участие в развитии выводных путей мужских половых органов. Обе эти стадии сменяются еще во внутриутробном периоде стадией окончательной почки, которая сохраняется на всю жизнь.

- В почках новорожденного очень выражена дольчатость (в среднем 14 долек), которая исчезает к 2-4 годам жизни. Длина почки у новорожденного 3,5-3,7 см, ширина 1,7-2,1 см, толщина 1,6 см; масса почки 11-12 г. К началу второго года жизни размеры почки увеличиваются почти вдвое.





- У новорожденного верхний полюс почки лежит на уровне нижнего края тела XI грудного позвонка; в 3-5 мес - на уровне середины XII грудного позвонка; к 2 годам жизни достигает уровня почки взрослого человека

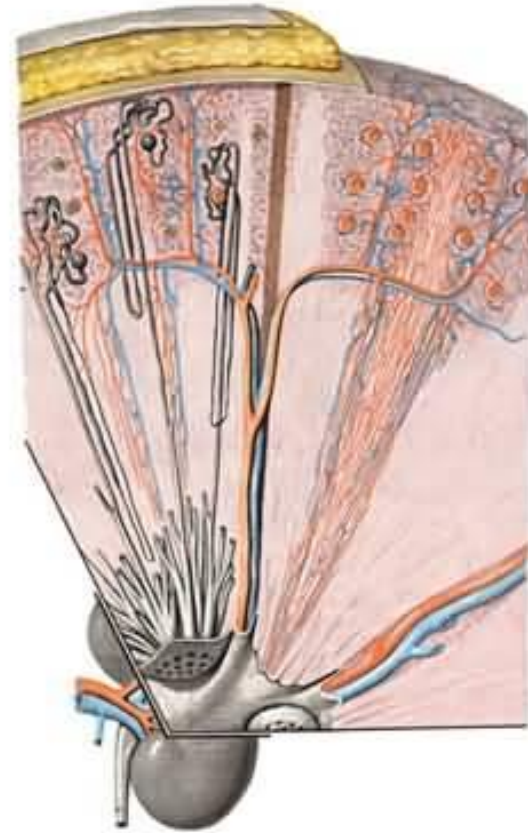
- В зависимости от указанного положения почек почечные артерии и вены по отношению к месту выхода из аорты или впадения в нижнюю полую вену располагаются в косом положении. Ворота почек у новорожденного по своему положению соответствуют уровню II поясничного позвонка, а у взрослого - уровню I поясничного позвонка.

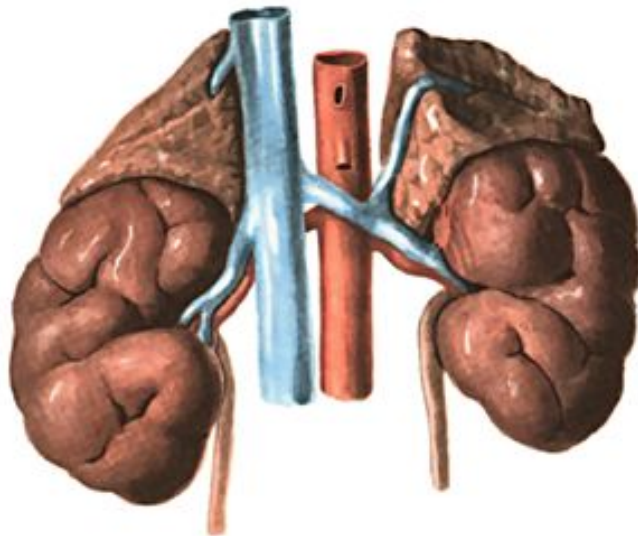




- На разрезе почки новорожденного видно слабо развитое корковое вещество, в котором недостаточно развиты извитые канальцы. Кортикальное вещество к 9-10 годам по своему строению сходно со строением почки взрослого человека.

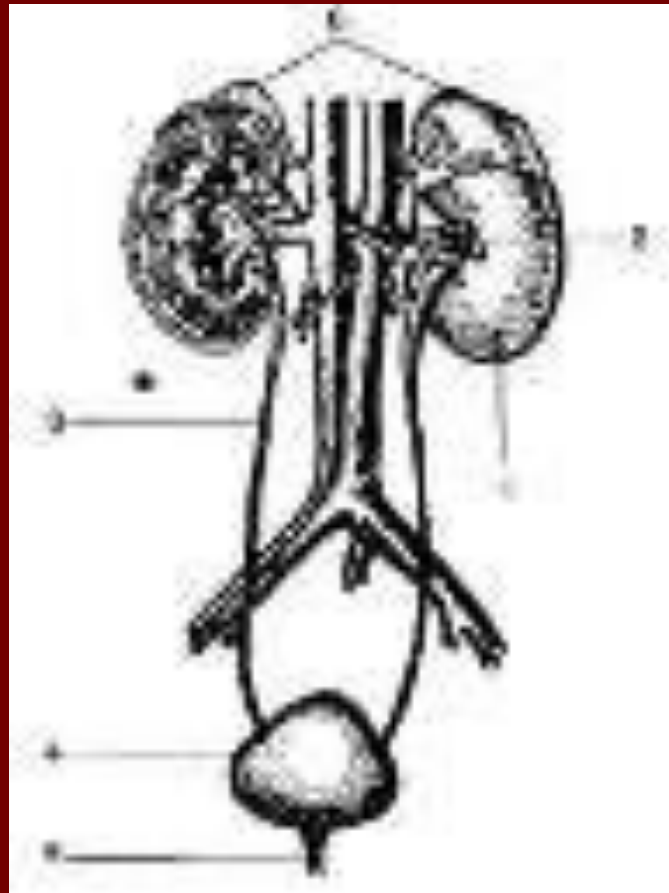
- Мозговое вещество развивается более интенсивно: соотношение коркового и мозгового вещества у новорожденного составляет 1:4, у взрослого 1:2.
- Почки у новорожденного покрыты каждая своей капсулой, крепко фиксируются с соответствующим надпочечником соединительной тканью, которая с возрастом постепенно исчезает.

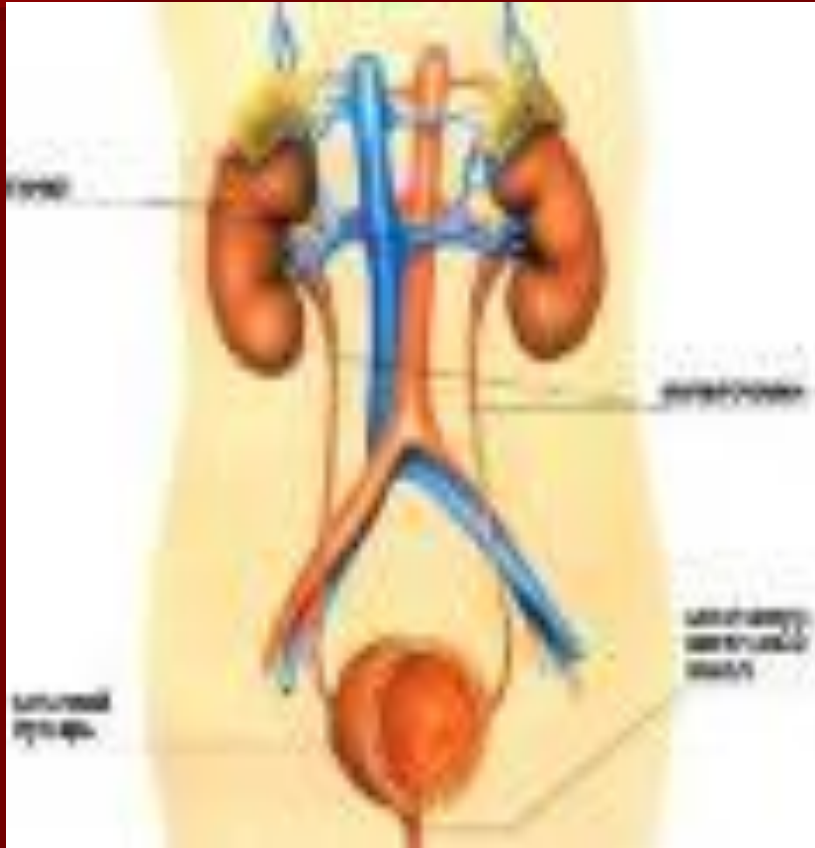




- Почечная лоханка и мочеточник у новорожденного имеют некоторые отличия. Лоханка относительно более широка и мочеточники имеют более извитое направление, чем у взрослого. Имеются указания на то, что если хорошо выражена дольчатость почки, то лоханка и мочеточник более широкие.

Мочеобразование

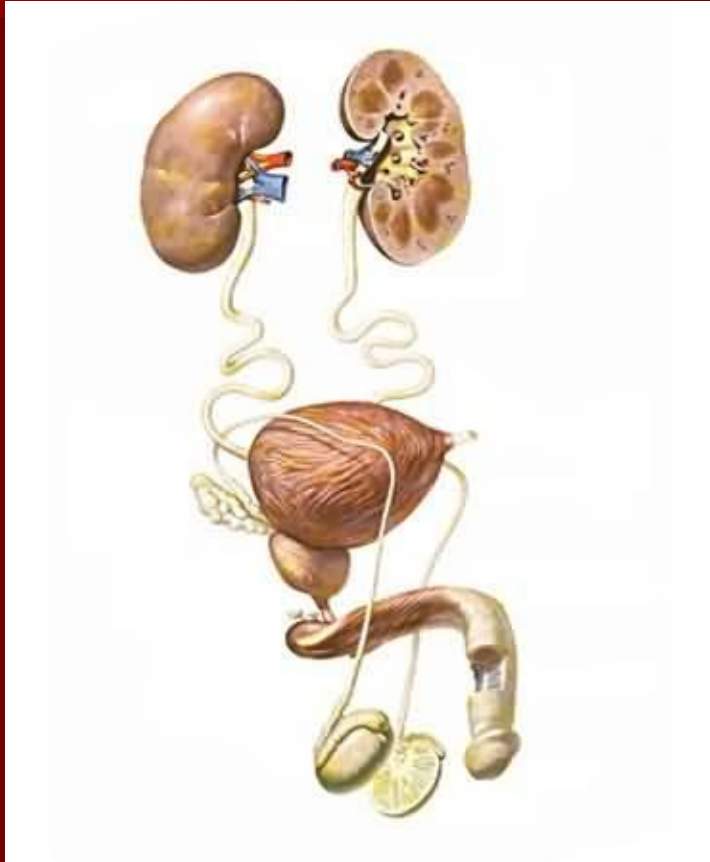




- Мочевой пузырь у детей раннего возраста расположен выше, чем у взрослых, поэтому его можно легко прощупать над лобком, что при длительном отсутствии мочеиспускания дает возможность дифференцировать рефлекторную его задержку от прекращения мочеобразования.

- В мочевом пузыре хорошо развита слизистая оболочка, слабо - эластическая и мышечная ткань. Емкость мочевого пузыря новорожденного - до 50 мл, у годовалого ребенка - до 100-150 мл.

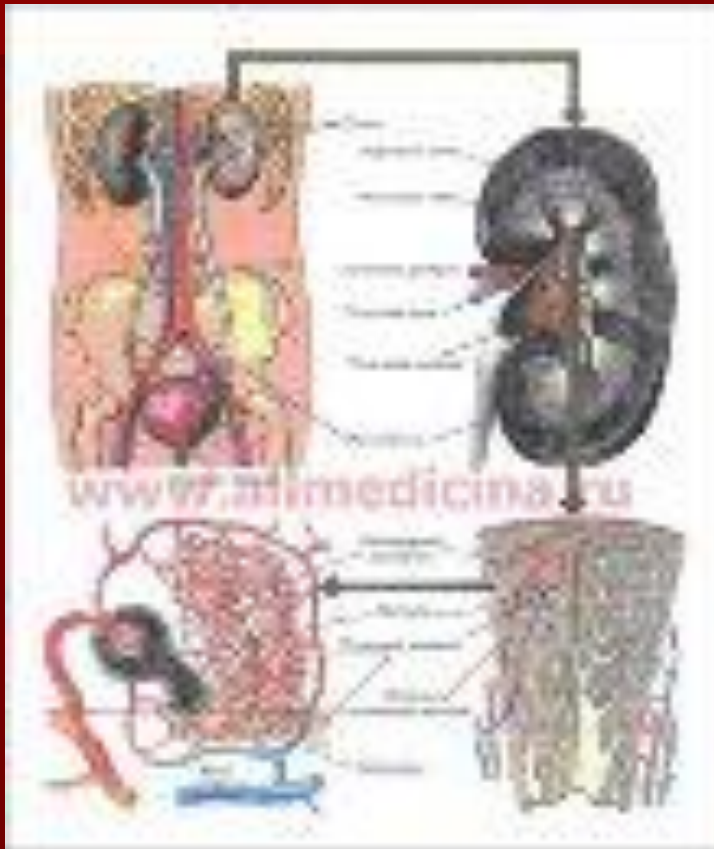




- Мочеиспускательный канал у новорожденных мальчиков по длине равен 5-6 см. Рост его идет неравномерно: несколько замедляется в раннем детском возрасте и значительно ускоряется в период полового созревания (увеличивается до 14-18 см).

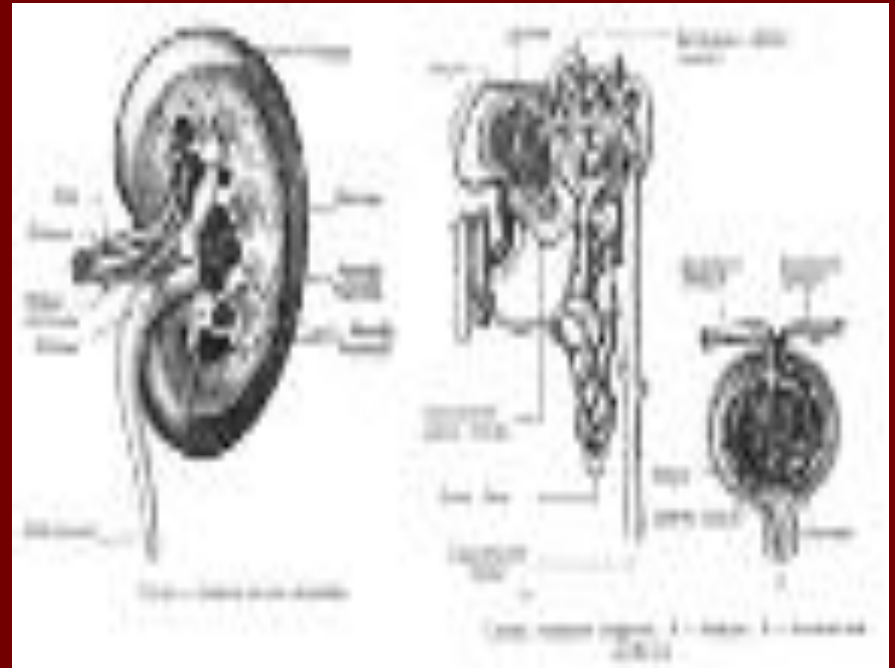
- У новорожденных девочек длина его равна 1-1,5 см, а в 16 лет - 3-3,3 см, диаметр его шире, чем у мальчиков. Мочеиспускание является рефлекторным актом, который осуществляется врожденными спинальными рефлексам.





- Формирование условного рефлекса и навыков опрятности нужно начинать с 5-6-месячного возраста, а к году ребенок уже должен проситься на горшок. Однако у детей до 3-летнего возраста можно наблюдать непроизвольное мочеиспускание во время сна, увлекательных игр, волнений.

- Число мочеиспусканий у детей в период новорожденности - 20-25, у грудных детей - не менее 15 в сутки. Количество мочи в сутки у детей с возрастом увеличивается.



***Спасибо
за внимание!***