

БИОГРАФИЯ
ПИФАГОРА.
ПРИМЕНЕНИЕ
ТЕОРЕМЫ ПИФАГОРА
В ЖИЗНИ

ПИФАГОР



САМОССКИЙ

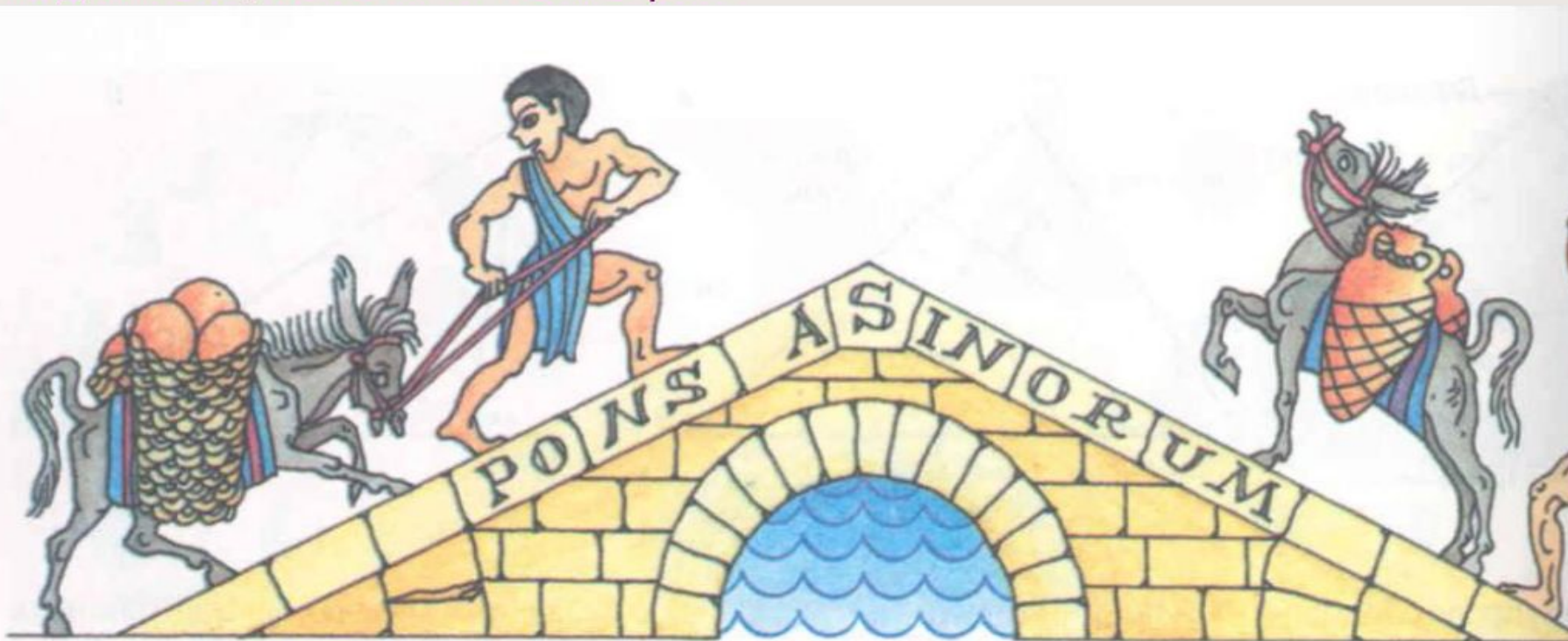
**ВЕЛИКИЙ ДРЕВНЕГРЕЧЕСКИЙ
УЧЕНЫЙ ПИФАГОР РОДИЛСЯ НА
ОСТРОВЕ САМОС В VI ВЕКЕ ДО
НАШЕЙ ЭРЫ. В МОЛОДОСТИ ПОБЫВАЛ
В ЕГИПТЕ, ГДЕ УЧИЛСЯ У ЖРЕЦОВ.
ПОСЕТИЛ ХАЛДЕЙСКИХ МУДРЕЦОВ И
ПЕРСИДСКИХ МАГОВ,
ПОЗНАКОМИЛСЯ С ВОСТОЧНОЙ
МАТЕМАТИКОЙ. В ДРЕВНЕЙ ГРЕЦИИ,
ОН ОСНОВАЛ ПИФАГОРЕЙСКИЙ СОЮЗ,
ГДЕ БЫЛА ДОКАЗАНА «ТЕОРЕМА
ПИФАГОРА».**

**У ПИФАГОРА МНОГО ОТКРЫТИЙ, НО
НАИБОЛЕЕ ПОПУЛЯРНА ТЕОРЕМА,
КОТОРАЯ НОСИТ ЕГО ИМЯ.**

**ПИФАГОР ДАЛ ПЕРВОЕ
ДОКАЗАТЕЛЬСТВО ЭТОЙ ТЕОРЕМЫ.
С НЕЙ СВЯЗАНО МНОГО ЛЕГЕНД**

«Ослиный мост»

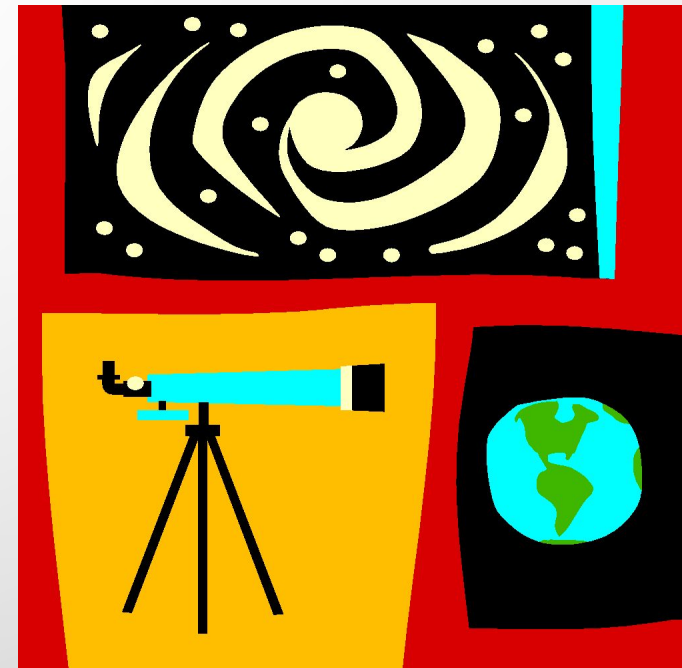
Доказательство теоремы Пифагора считалось в кругах учащихся средних веков очень трудным и называлось иногда Pons Asinorum «ослиный мост» или *elefuga* - «бегство убогих», так как некоторые «убогие» ученики, не имевшие серьезной математической подготовки, бежали от геометрии.



Слабые ученики, заучивавшие теоремы наизусть, без понимания, и прозванные поэтому «ослами», были не в состоянии преодолеть теорему Пифагора, служившую для них вроде непреодолимого моста.

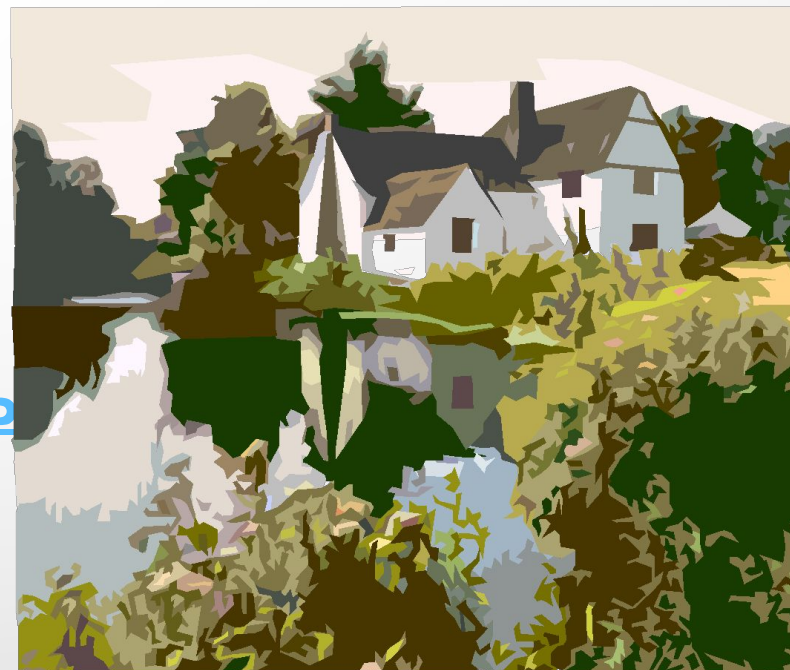
ПРИМЕНЕНИЕ ТЕОРЕМЫ В ЖИЗНИ

- СТРОИТЕЛЬСТВО
- АСТРОНОМИЯ
- МОБИЛЬНАЯ СВЯЗЬ



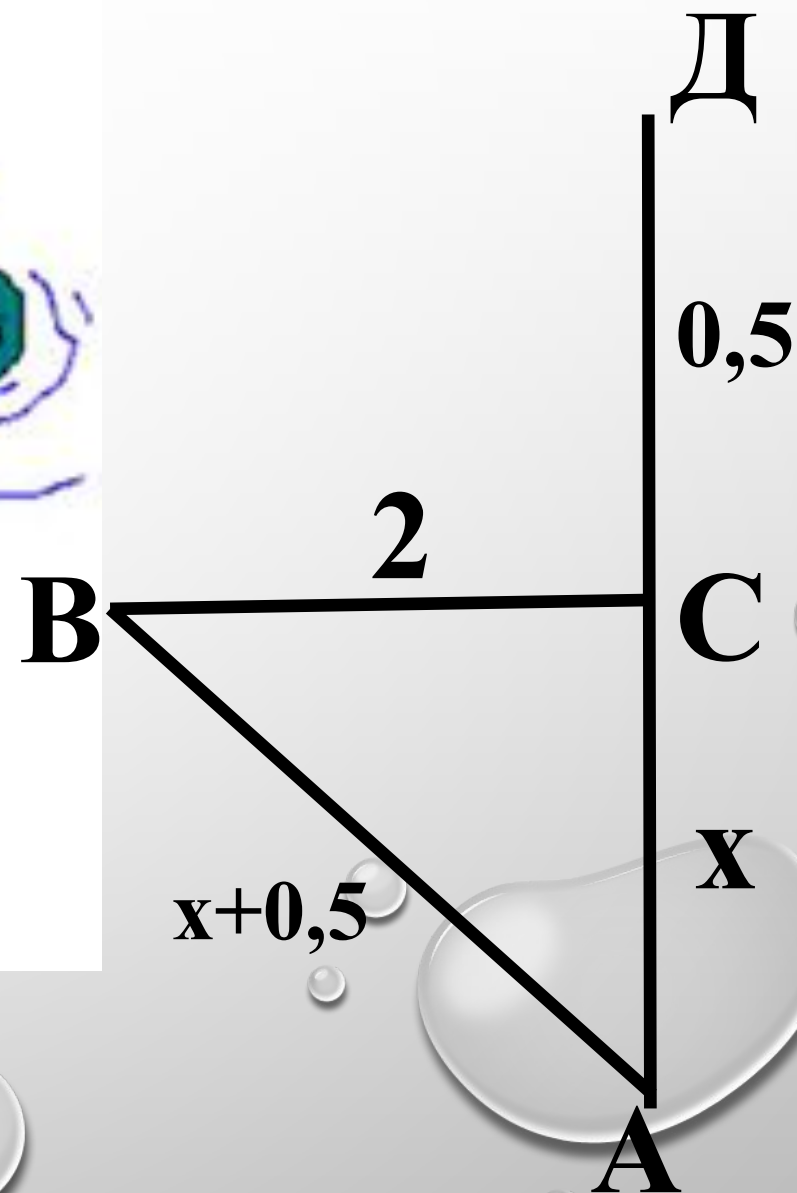
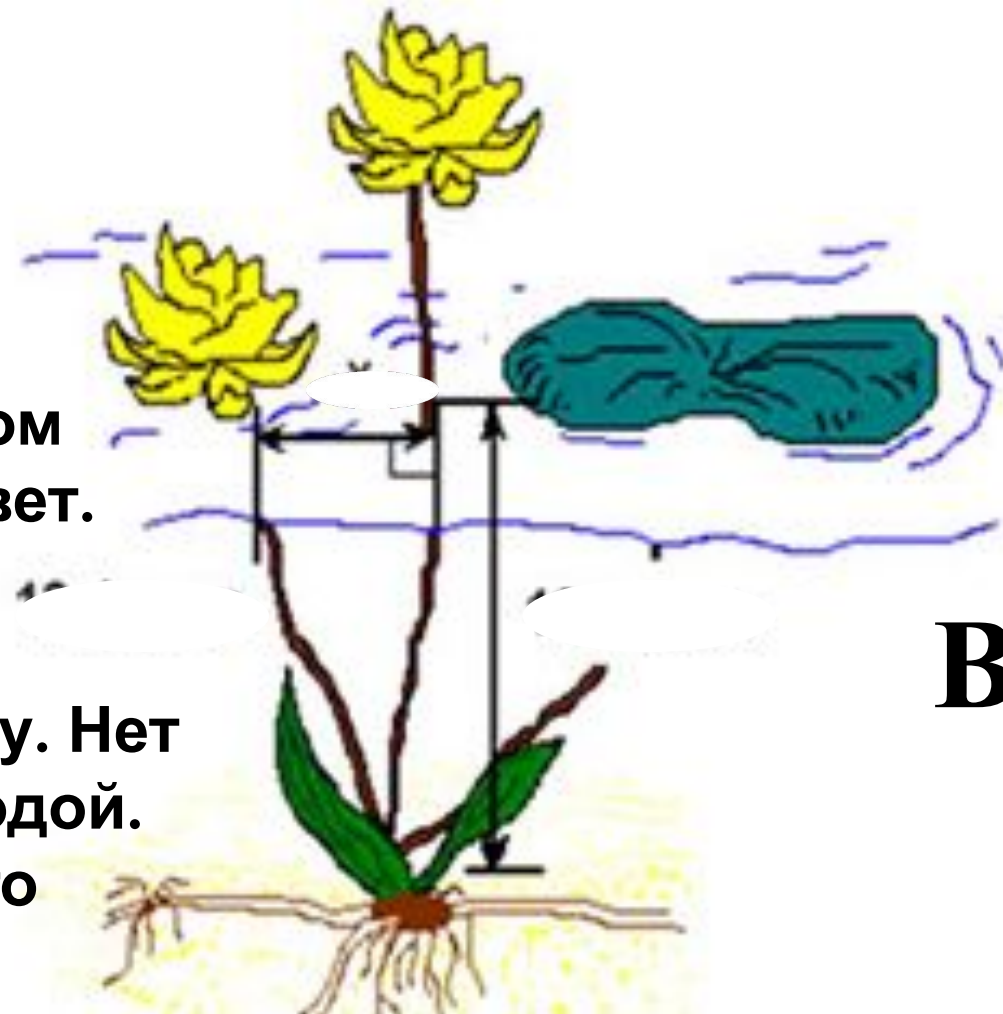
СТРОИТЕЛЬСТВО

- ◎ ОКНА
- ◎ КРЫШИ
- ◎ МОЛНИЕОТВОДЫ



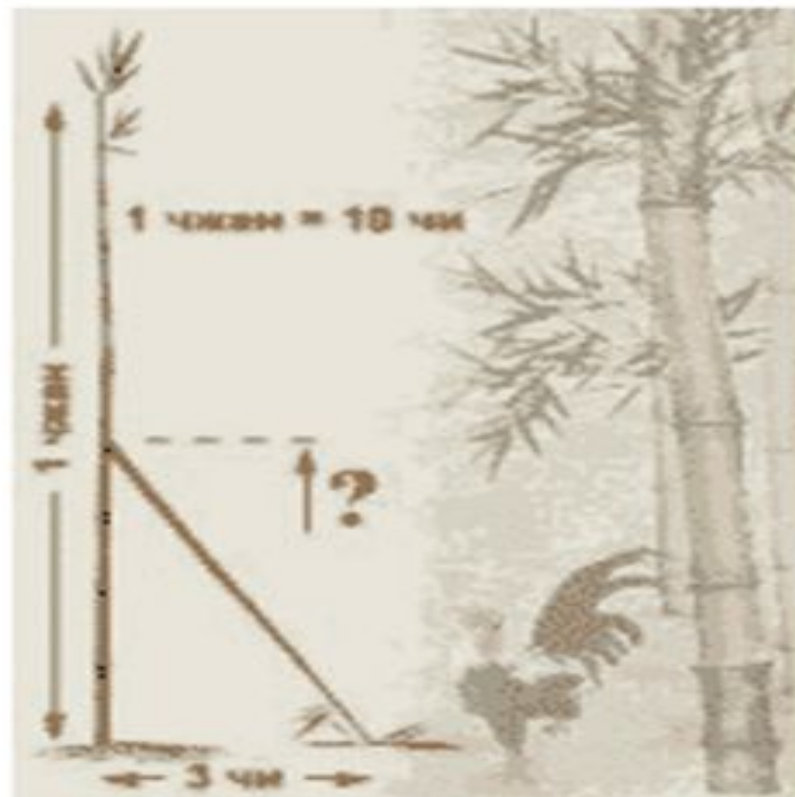
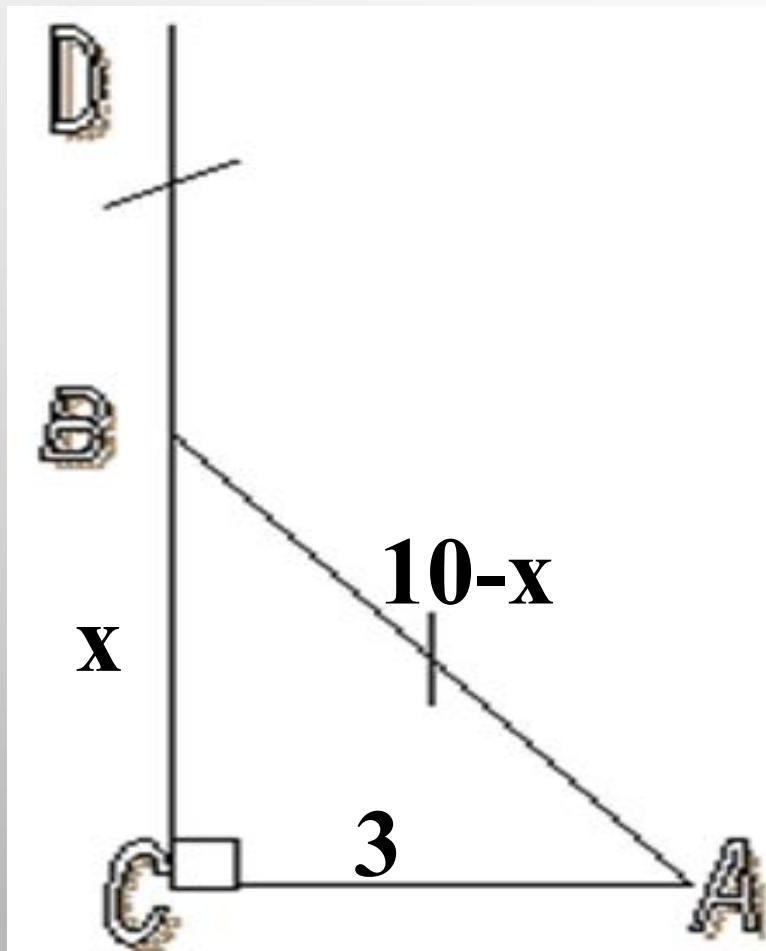
Над озером тихим
С полфута размером
Высился лотоса цвет.
Он рос одиноко,
И ветер порывом
Отнёс его в сторону. Нет
Боле цветка над водой.
Нашёл же рыбак его
Ранней весною
В двух футах от места, где
рос.

Итак, предложу я вопрос:
"Как озера вода здесь
глубока?"



Задача о бамбуке из древнекитайского трактата "Гоу-гу"

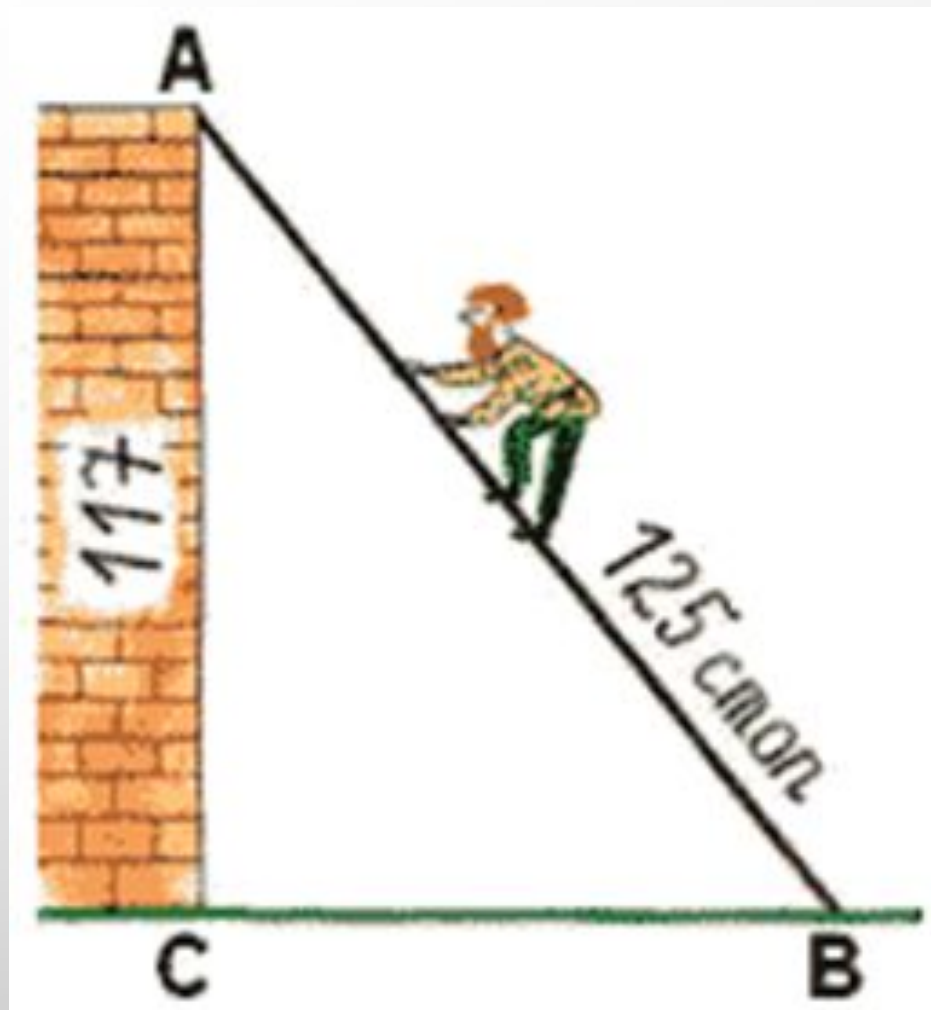
Имеется бамбук высотой в 1 чжан. Вершину его согнули так, что она касается земли на расстоянии 3 чи от корня (1 чжан = 10 чи). Какова высота бамбука после сгибания?



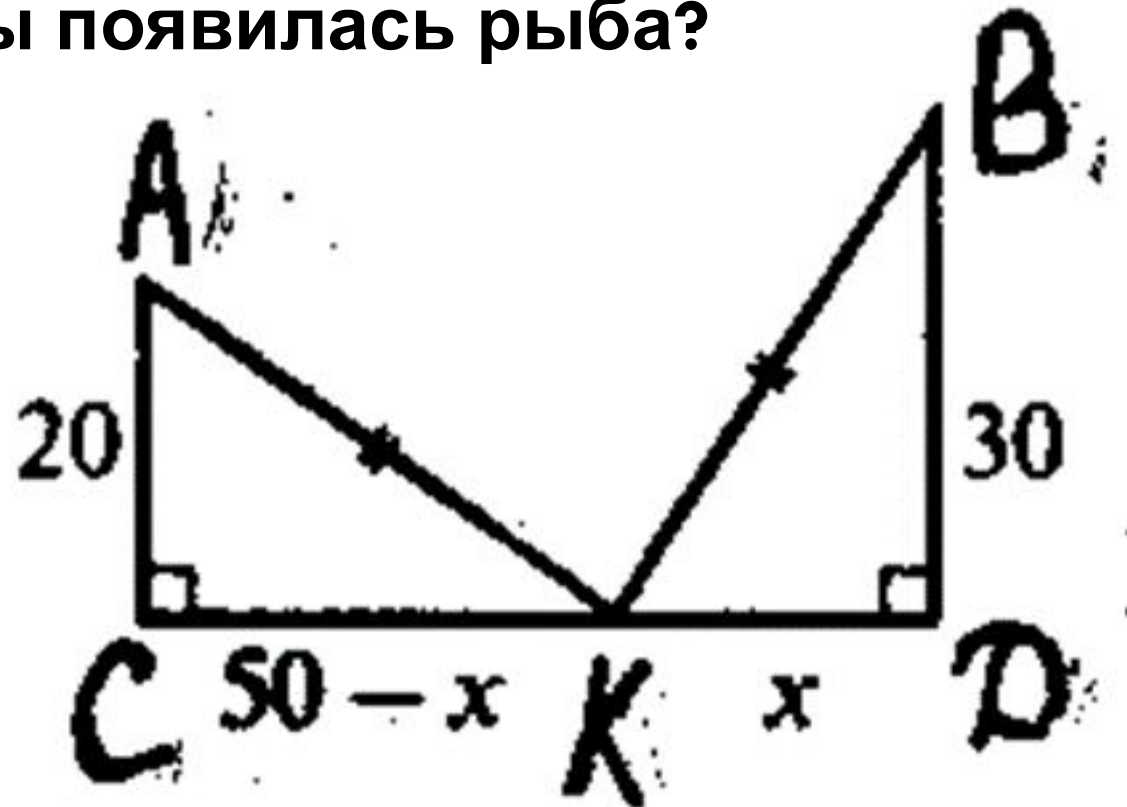
Задача из первого учебника математики на Руси.

Назывался этот учебник "Арифметика".

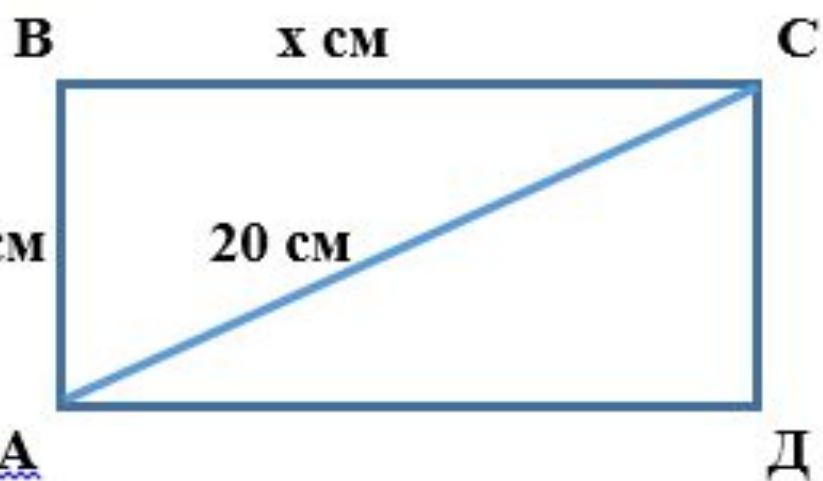
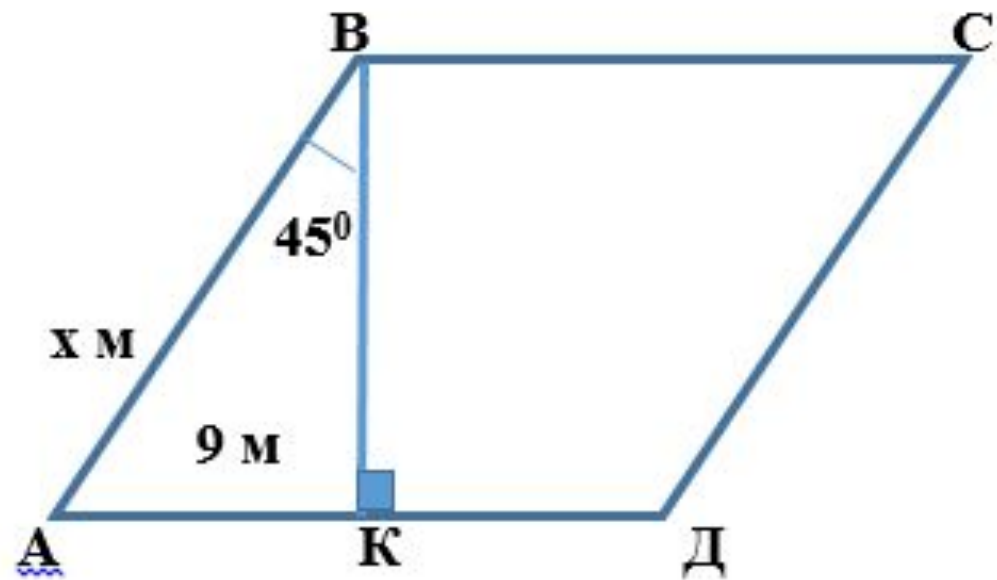
Случился некоему человеку к стене лествицу 125 стоп прибрати, стены же тоя высота есть 117 стоп. И ведати хоцет, колико стоп сея лествицы нижний конец от стены отстояти иматъ.



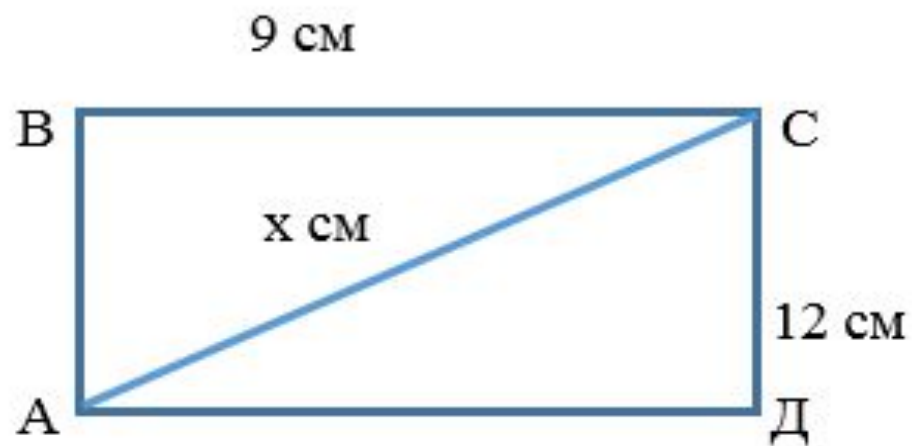
На обоих берегах реки растет по пальме, одна против другой. Высота одной 30 локтей, другой - 20 локтей. Расстояние между их основаниями - 50 локтей. На вершшке каждой пальмы сидит птица. Внезапно обе птицы заметили рыбу, выплывшую к поверхности воды между пальмами. Они кинулись к ней разом и достигли ее одновременно. На каком расстоянии от основания более высокой пальмы появилась рыба?



Самостоятельная работа
«Теорема Пифагора»



Самостоятельная работа
«Теорема Пифагора»



**ЛИСА АЛИСА СКАЗАЛА КОТУ БАЗИЛИО,
ЧТОБЫ НАЙТИ КЛАД НАДО ПРОЙТИ 5 М
ВПЕРЁД, ПОТОМ ПОВЕРНУТЬ НАЛЕВО И
ПРОЙТИ ЕЩЕ 12 М. А САМА ПОБЕЖАЛА
НАПРЯМИК. КТО ПЕРВЫЙ ДОБЕРЁТСЯ ДО
КЛАДА?**

