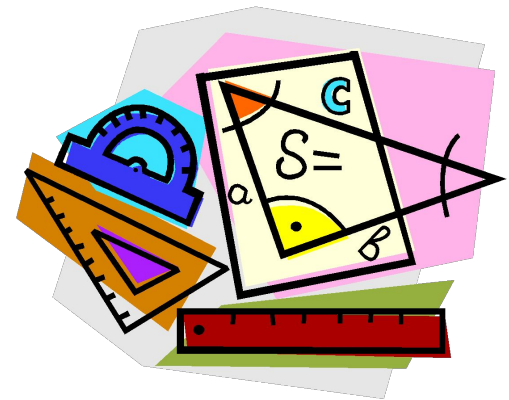




# *Параллельные прямые.*



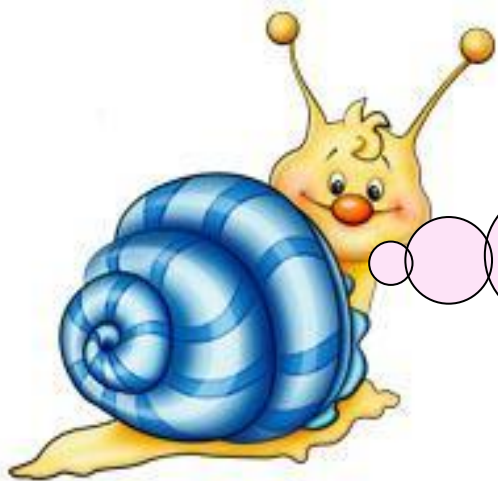
# Устный счёт.

- Оля прочитала 30% книги, что составило 90 страниц. Сколько страниц ей осталось прочитать?
- В книге 120 страниц. Оля прочитала 40% книги. Сколько страниц ей осталось прочитать?
- Девочка прочитала в 3 раза меньше страниц, чем ей осталось прочитать. Всего в книге 240 страниц. Сколько страниц осталось прочитать девочке?
- Как узнать, не приводя дроби к общему знаменателю, какая дробь больше:  $\frac{23}{37}$  или  $\frac{115}{187}$ ?
- Когда начался 21 век?

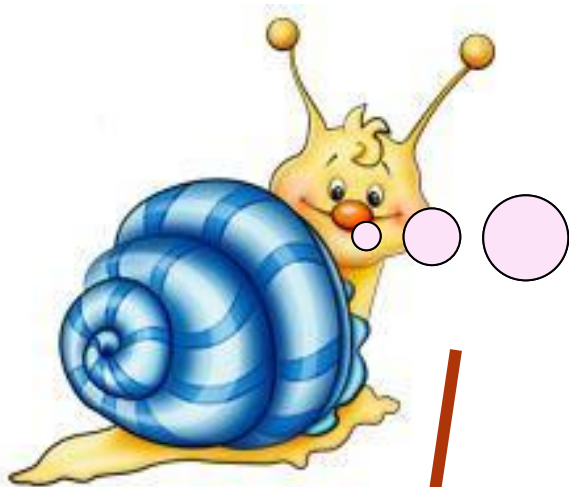


**Какие прямые называются перпендикулярными?**

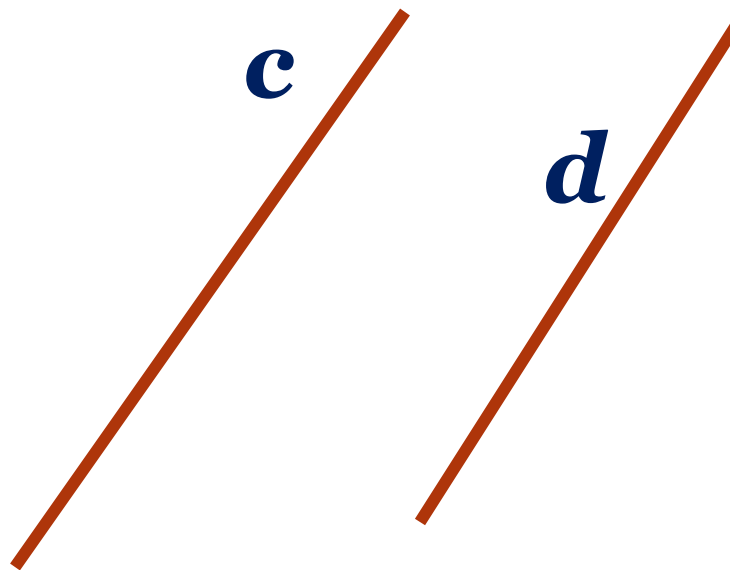
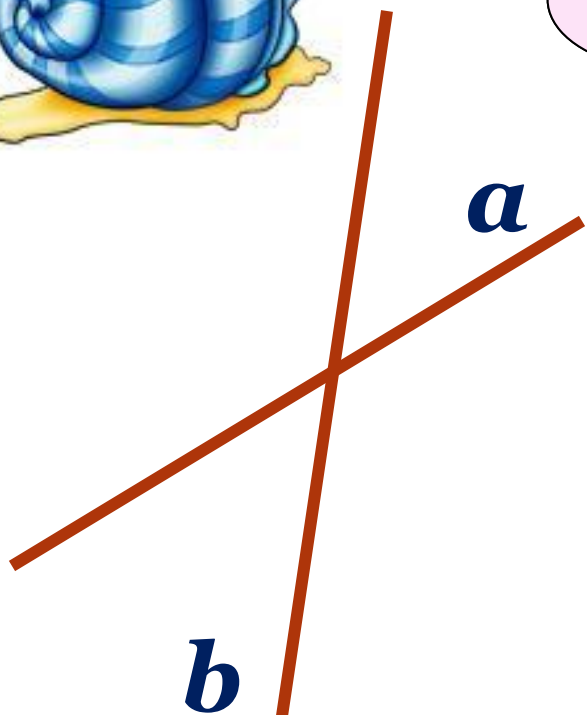
**С помощью каких инструментов строятся перпендикулярные прямые?**



**Начертите квадрат.  
Обозначьте его.  
Выпишите все пары перпендикулярных прямых.**



Как могут располагаться  
прямые на плоскости?  
Сколько общих точек  
могут иметь две прямые?

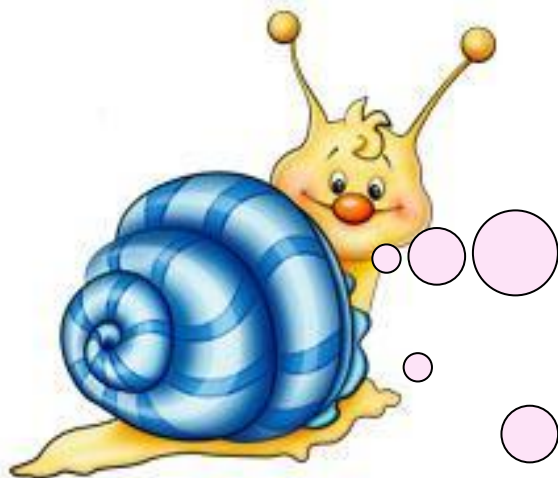


Две непересекающиеся прямые на плоскости  
называются **параллельными**.



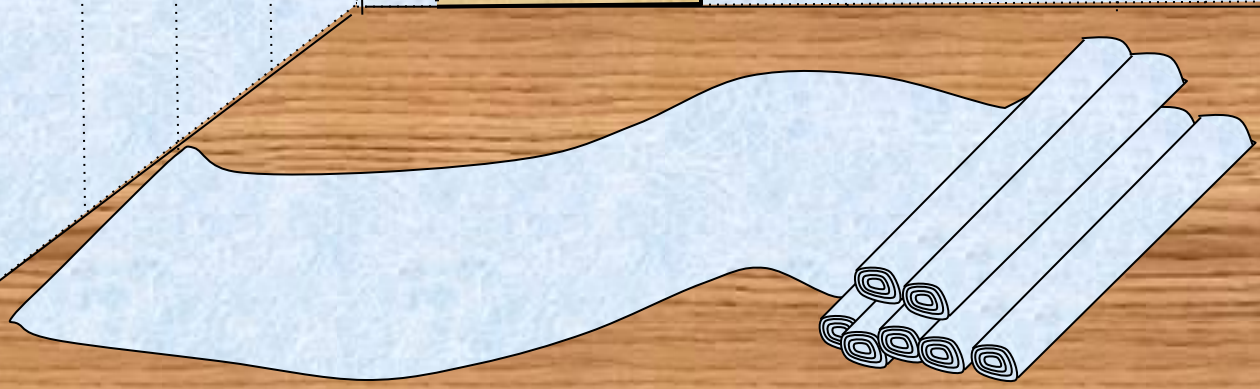
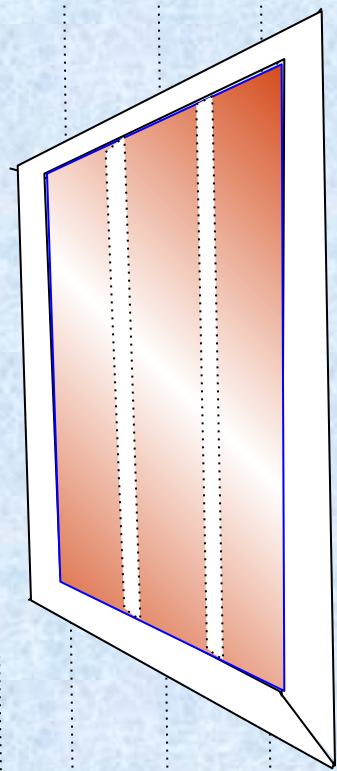
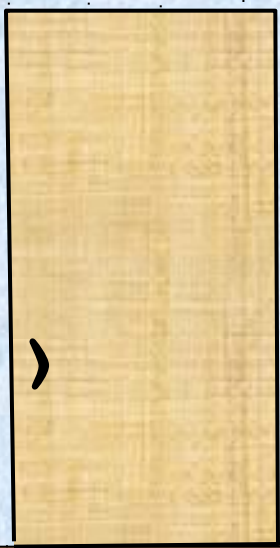
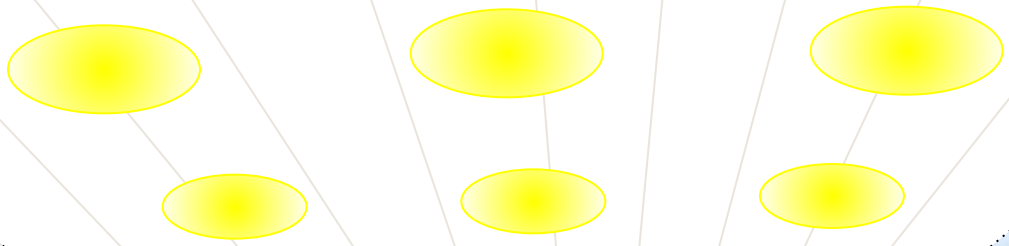
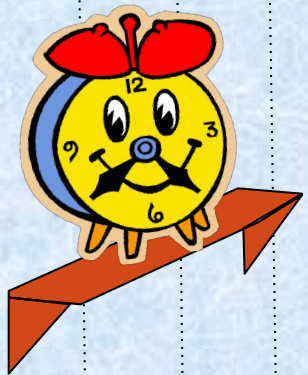
*Название параллельных прямых произошло от греческого слова «**параллелой**», которое означает «**рядом идущие**».*

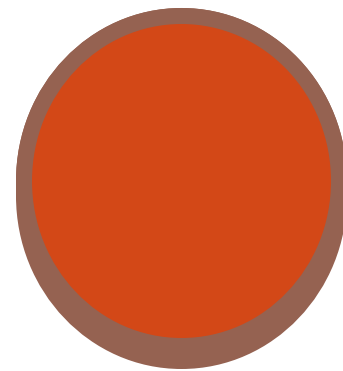
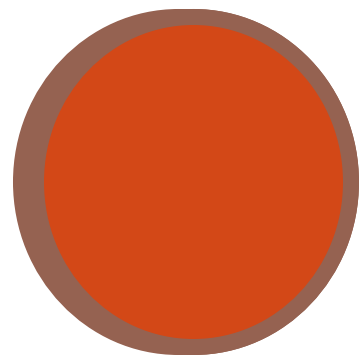
*Для обозначения параллельности двух прямых древнегреческие математики использовали знак «**=**». Но после того, как в 18 веке стали использовать знак равенства, параллельность стали обозначать с помощью знака **||**.*



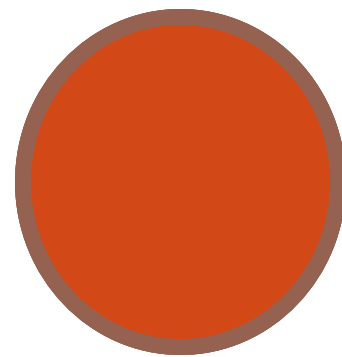
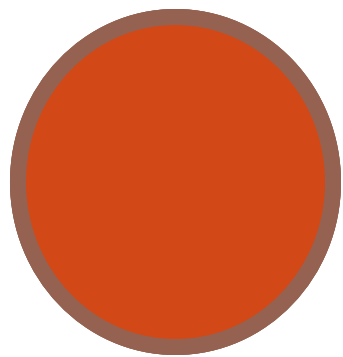
***Приведите примеры  
параллельных  
прямых в окружающей  
обстановке.***

***И на картинке...***





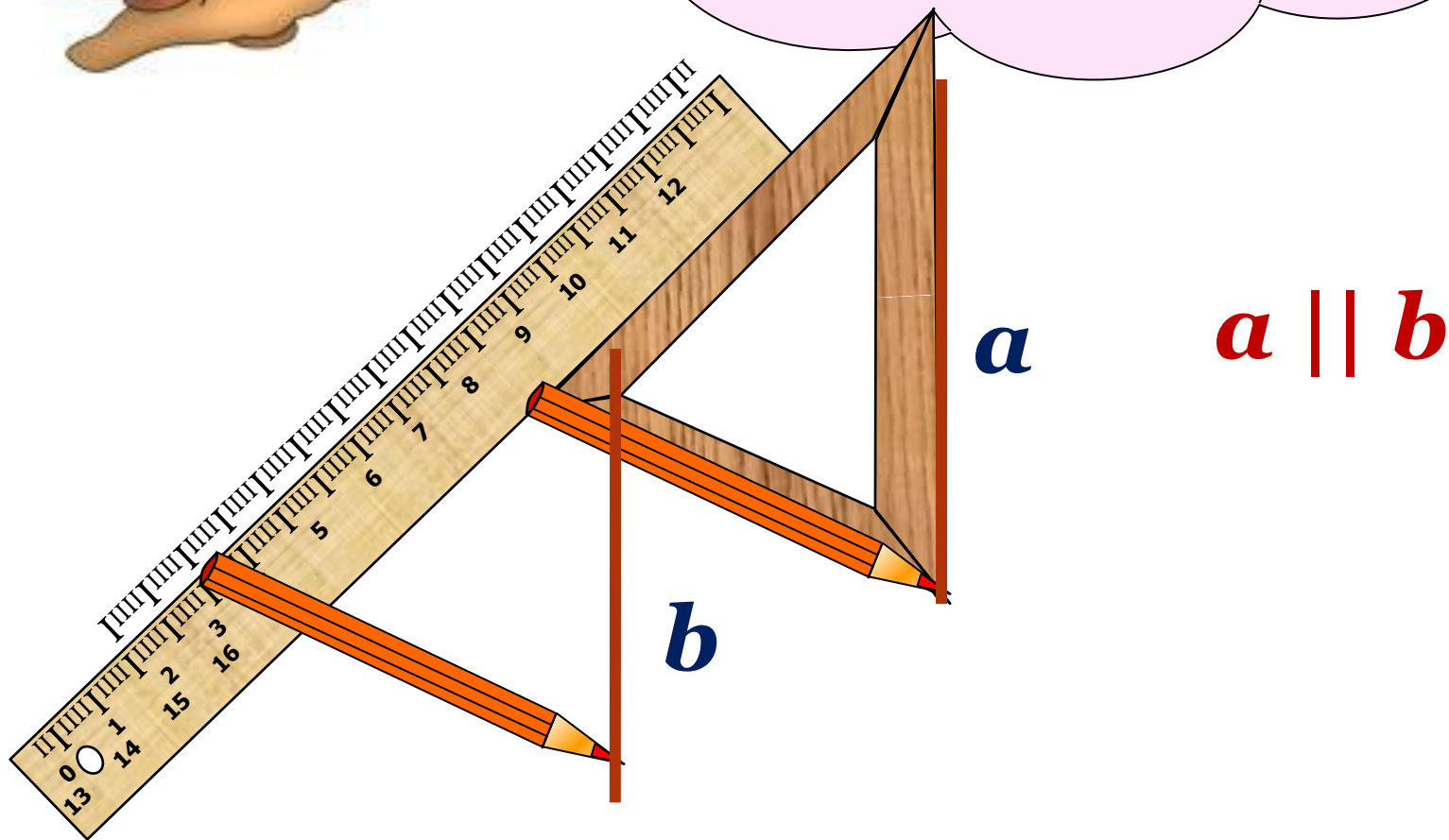
# *Гимнастика для глаз*

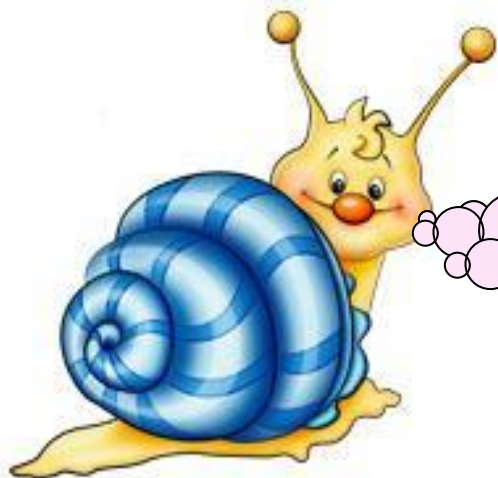




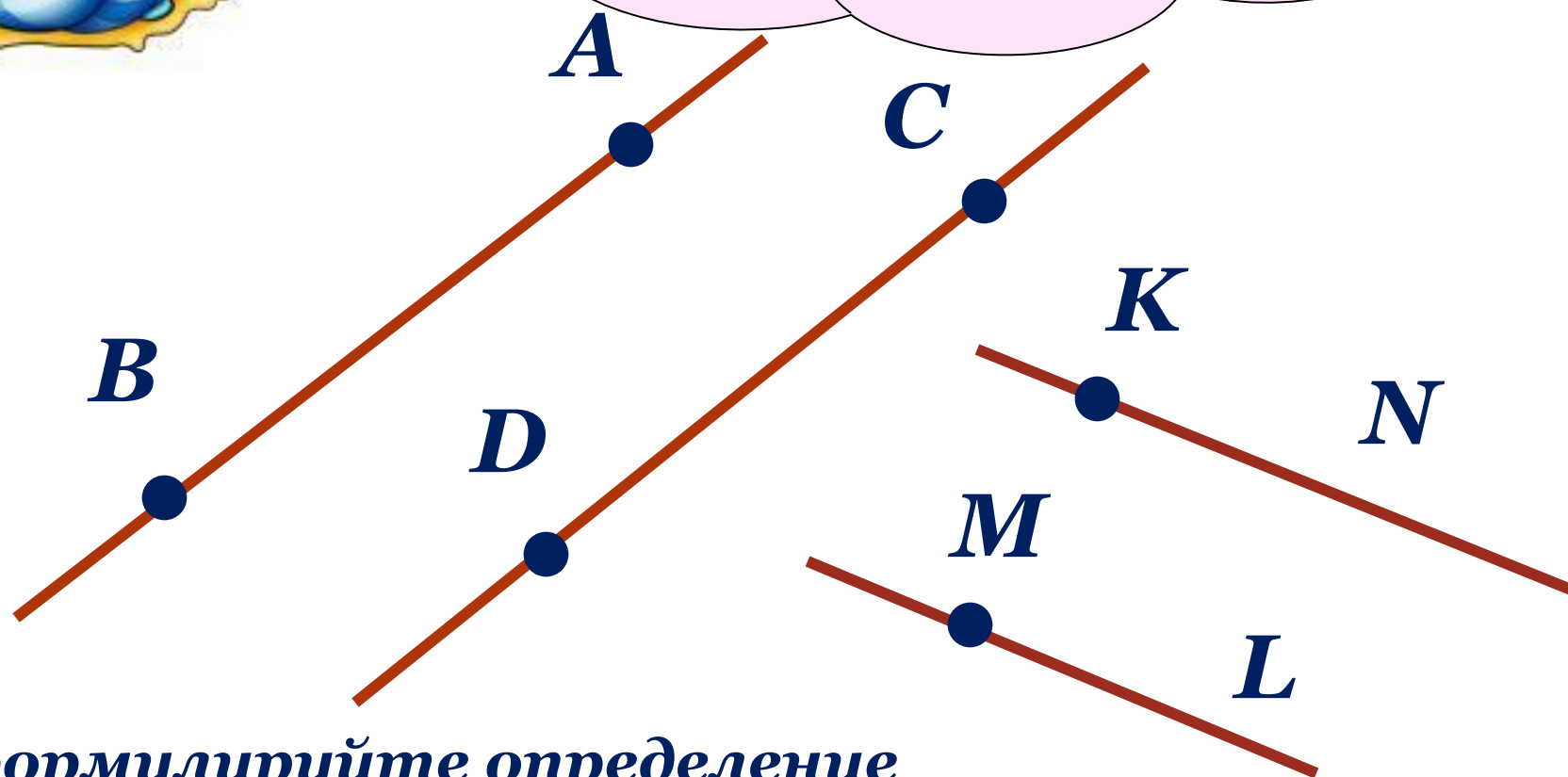


Давайте построим  
параллельные  
прямые с помощью  
треугольника  
и линейки.





*Какие геометрические  
фигуры получились?  
Что можно сказать  
об этих лучах?*



*Сформулируйте определение  
параллельных отрезков (лучей).*



**А теперь проверим,  
как вы поняли новый  
материал.**

**Верно ли утверждение: две непересекающиеся  
прямые называются параллельными.**

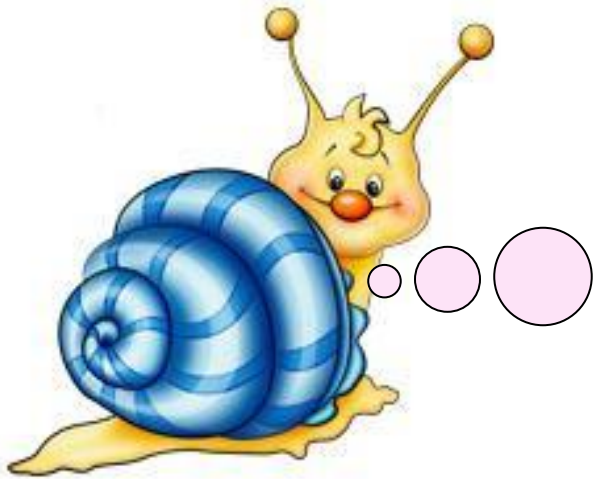
**Используя разлиновку тетради, проведите  
параллельные прямые. Обозначьте их, запишите,  
что данные прямые параллельны.**

**Отметьте две точки на одной прямой  
и назовите полученные отрезки.**

**Отметьте три точки на другой прямой  
и назовите полученные отрезки.**

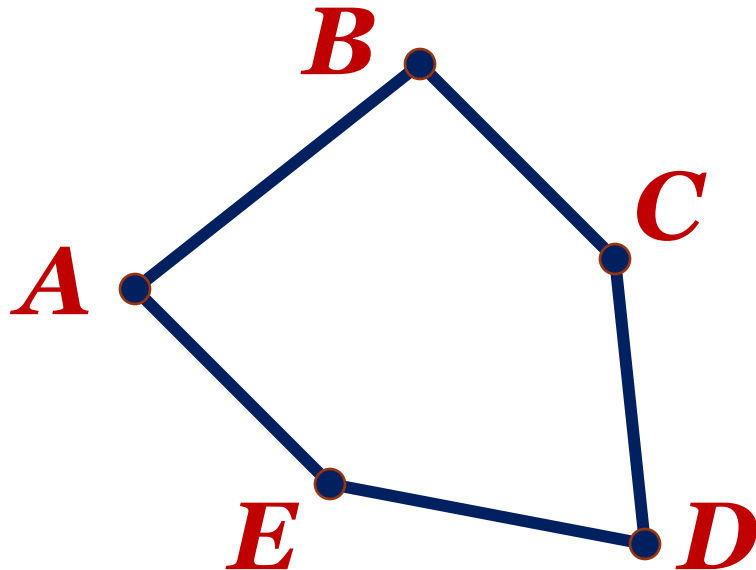
**Опишите взаимное расположение точек и прямых.**

**Можно ли назвать полученные отрезки  
параллельными?**



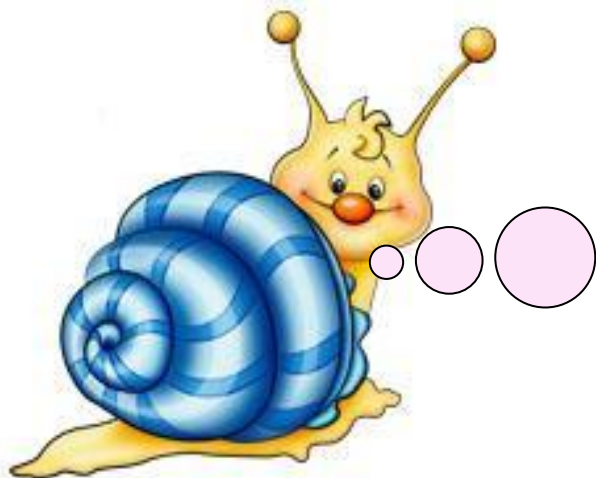
**№ 1370** - построение  
выполняйте с помощью  
треугольника и линейки.  
Опишите взаимное  
расположение прямых.

**Постройте пятиугольник, две стороны  
которого лежат на параллельных прямых.**



**Пятиугольник  $ABCDE$ .**

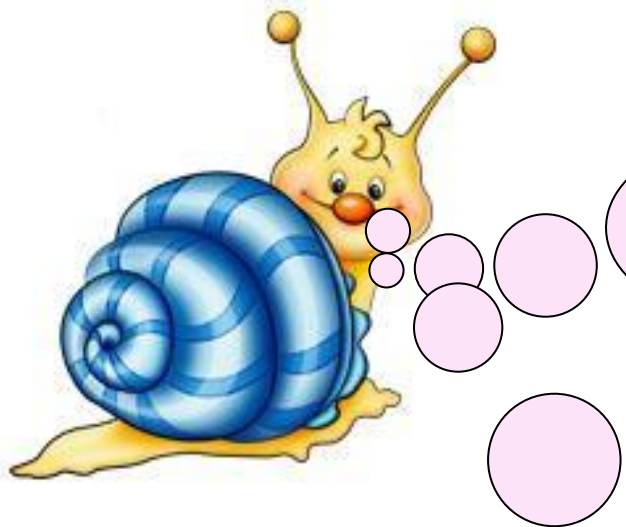
**$AE \parallel BC$**



Начертите прямую  $a$ .  
Начертите прямую  $t$ .  
Что можно сказать о  
Постройте прямые  $n$  и  
взаимном расположении  
 $k$ , перпендикулярные  
прямой  $t$ .  
Проведите через точку  $A$   
прямую,  
параллельную прямой  $a$ .



Сколько прямых, параллельных данной, можно провести через точку плоскости, не лежащую на данной прямой?



**Верно ли утверждение:  
если две прямые  
перпендикулярны  
третьей прямой, то они  
параллельны?**

**Постройте прямоугольник  $BCDE$ .  
Что можно сказать о противоположных  
сторонах прямоугольника?**

**Что можно сказать о смежных  
сторонах прямоугольника?**

**Опишите взаимное расположение  
отрезков  $BC$ ,  $DE$ ,  $CD$ ,  $BE$ .**

# *Домашнее задание*

*№ 1384*

*№ 1386*

*№ 1389 (а)*

*№ 1381 (1)*



***Использованы материалы:  
<http://le-savchen.ucoz.ru>***