

Площадь. Площадь четырёхугольника.

Учитель математики
МБОУ «Черемшанский лицей»
села Черемшан
Черемшанского района РТ
Каримова Галия Исмагиловна

**«Да, путь познания не гладок,
Но мы должны знать со школьных лет,
Загадок больше, чем разгадок,
И поискам предела нет!»**



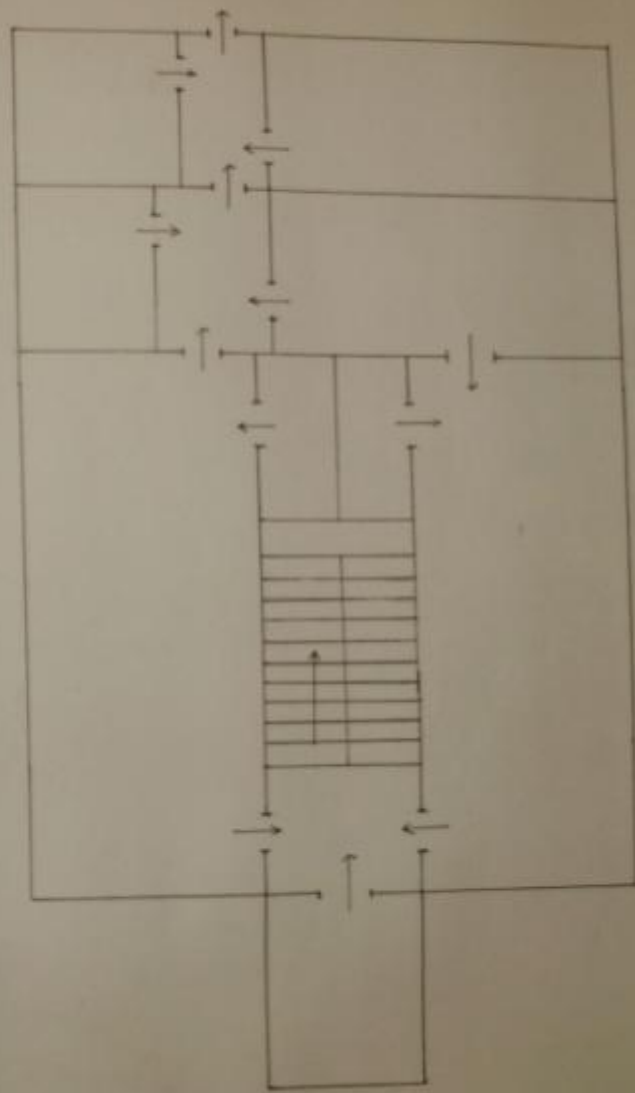
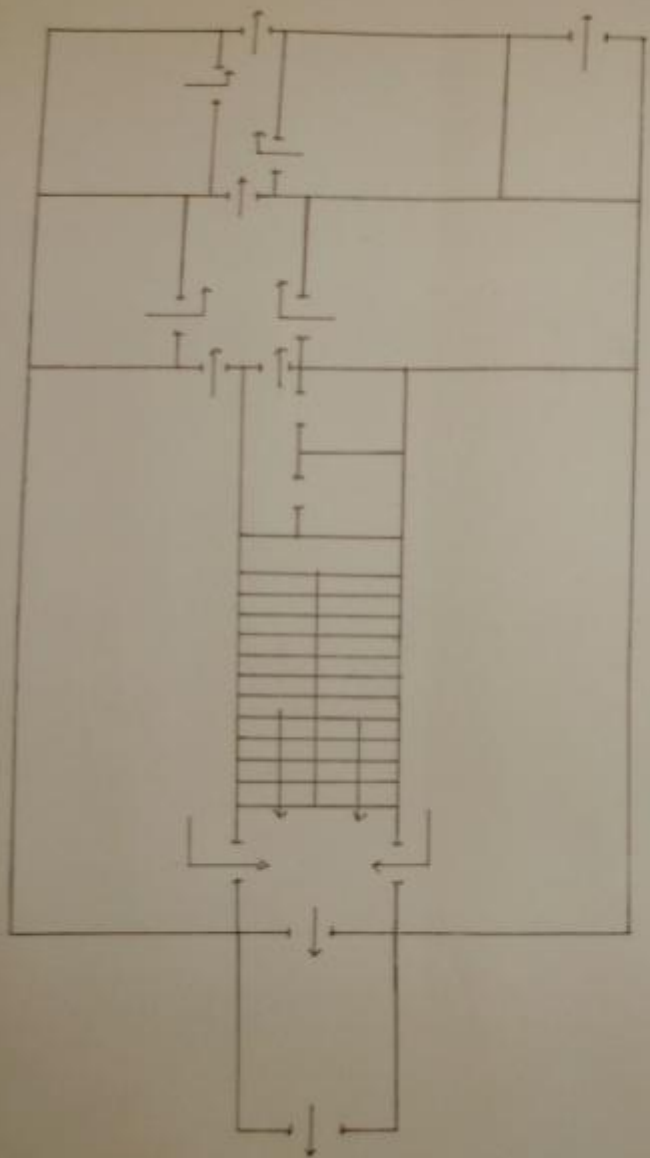


АҚШОН

BAHKOMAT

- Интернет
- Телефон
- Телевидение
- Радио
- Газ
- Вода
- Канализация
- Электричество
- Газоснабжение
- Теплоснабжение







Рәхим итегең!
Добро пожаловать

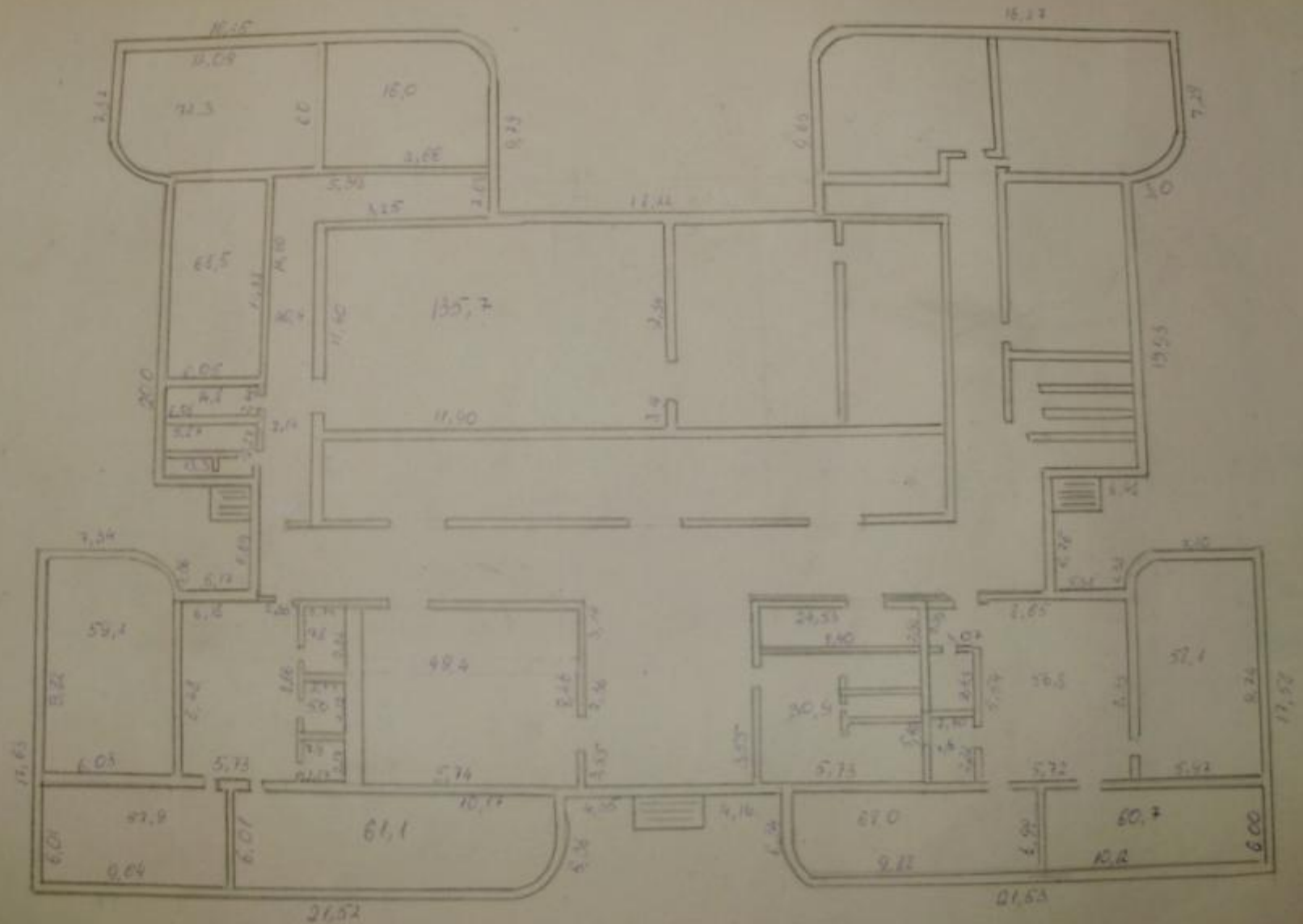


Родина детства!
Добро по соседству!





План четырехэтажного здания 4 этаж

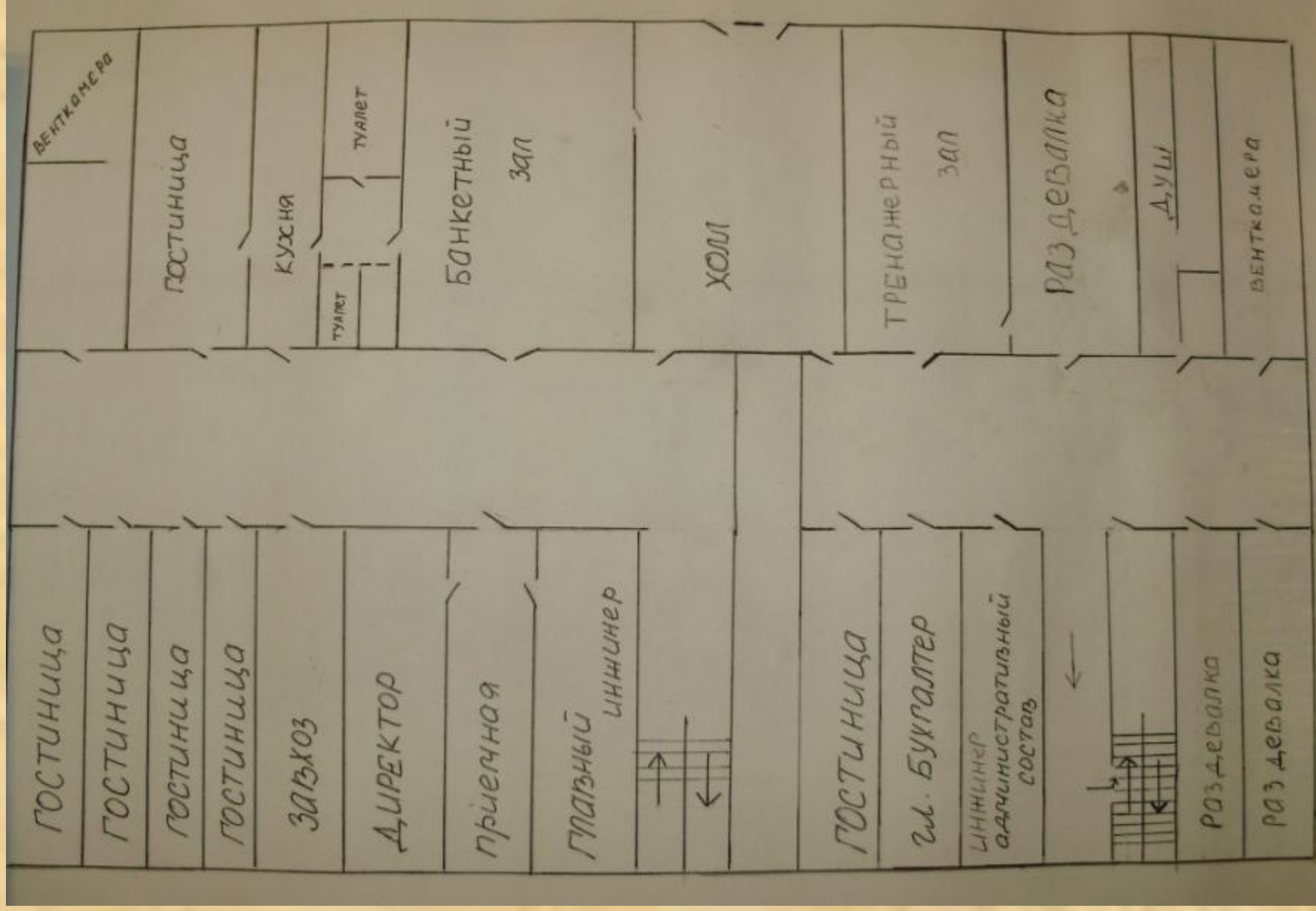


ЛЕДОВЫЙ ДВОРЕЦ
«ЮБИЛЕЙНЫЙ»













FIFA
WORLD PLAYER
GALA 2008





FIFA
WORLD
PLAYER OF THE YEAR 2008















ИНТЕРСПОРТ
Инструменты

STARTLINE
Olympic













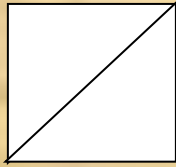




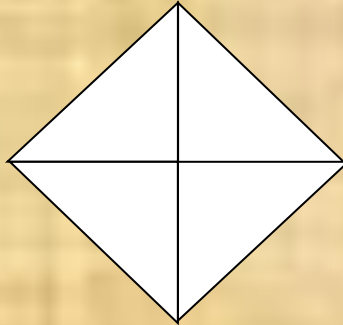
Задание: покрыть землю искусственной травой, которая представлена в виде 30 равнобедренных прямоугольных треугольников. Боковая сторона равна 40м.

Сооружения с площадью:

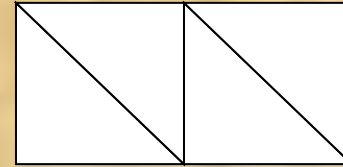
- в форме квадрата 1600 кв. м**
- в форме ромба 3200 кв. м**
- в форме прямоугольника 3200 кв. м**
- в форме квадрата 6400 кв. м**
- в форме параллелограмма 4800 кв. м**
- в форме трапеции 4800 кв. м**



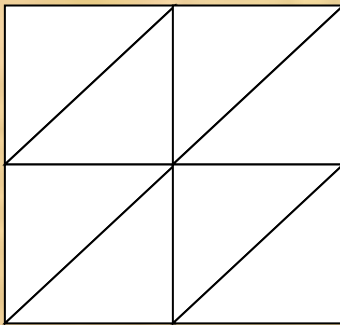
квадрат



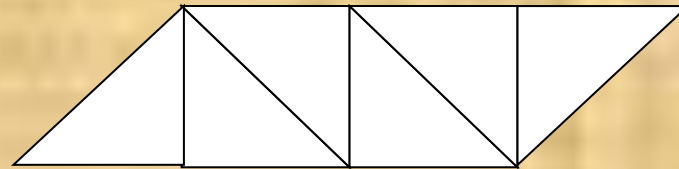
ромб



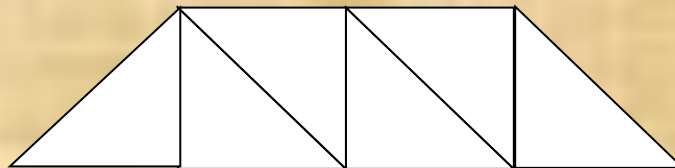
прямоугольник



квадрат



параллелограмм



трапеция

Задача №1**Дано:** $\triangle ABC$

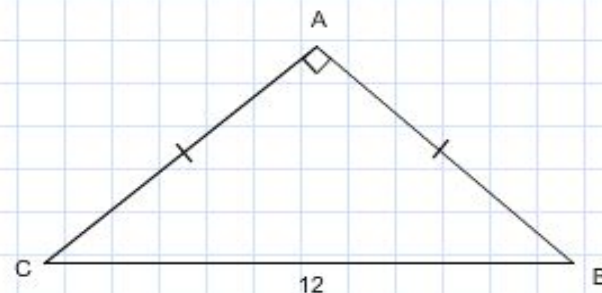
$$AB = AC$$

$$\angle A = 90^\circ$$

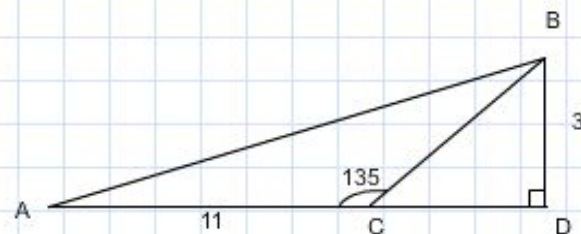
$$BC = 12 \text{ см}$$

Найти:

$$S_{ABC} - ?$$



Введите ответ:

Задача №2**Дано:** $\triangle ABC$ $\angle C = 135^\circ$ $AC = 11 \text{ см}$ BD – высота $BD = 3 \text{ см}$ **Найти:** $S_{ABD} = ?$ 

кие сведения

и

е прямые

ьники

инат

стереометрии

из 10



Введите ответ:

кие сведения

и

е прямые

ьники

инат

стереометрии

из 10

**Задача №3****Дано:** $ABCD$ - трапеция

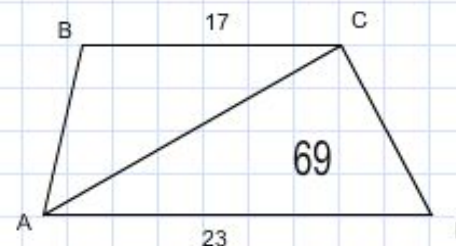
$$AD = 23 \text{ см}$$

$$BC = 17 \text{ см}$$

$$S_{ACD} = 69 \text{ см}^2$$

Найти:

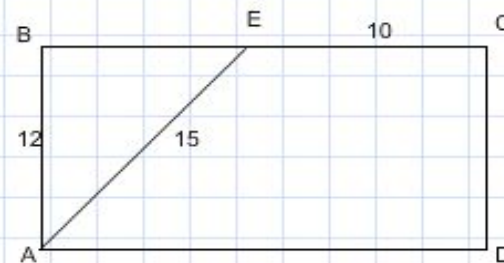
$$S_{ABCD} - ?$$



Введите ответ:

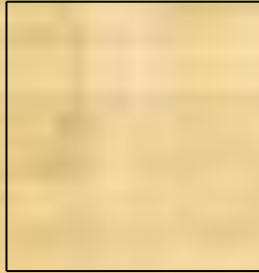
Задача №4**Дано:** $ABCD$ -

прямоугольник

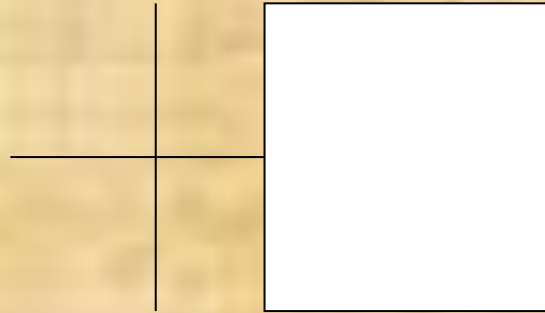
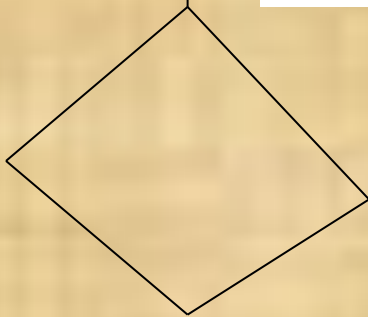
 $AB = 12$ см $E \in BC$ $AE = 15$ см $EC = 10$ см**Найти:** S_{AECD} - ?

Введите ответ:

Домашнее задание.



На рис. ключ из 10
спичек.
Переложить в нем
4 спички так,
чтобы получилось
3 квадрата с
одинаковыми
площадями.



В фигуре 12 спичек. Переложить 5
спичек так, чтобы получилось 3
квадрата с равными площадями.

№521,522.