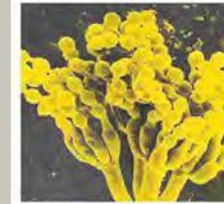
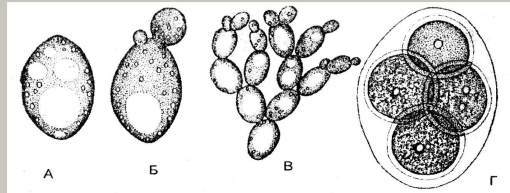


Гриби

Гриби́ (лат. Fungi) - царство **еукаріотичних** безхлорофільних гетеротрофних організмів, які живляться переважно осмотрофно, і більшість з яких здатні розмножуватись за допомогою спор (хоча деякі втратили цю можливість і розмножуються вегетативно).



Мал. 208. Гриб пеніцил



Мал. 209. Цілієвий гриб аспергил

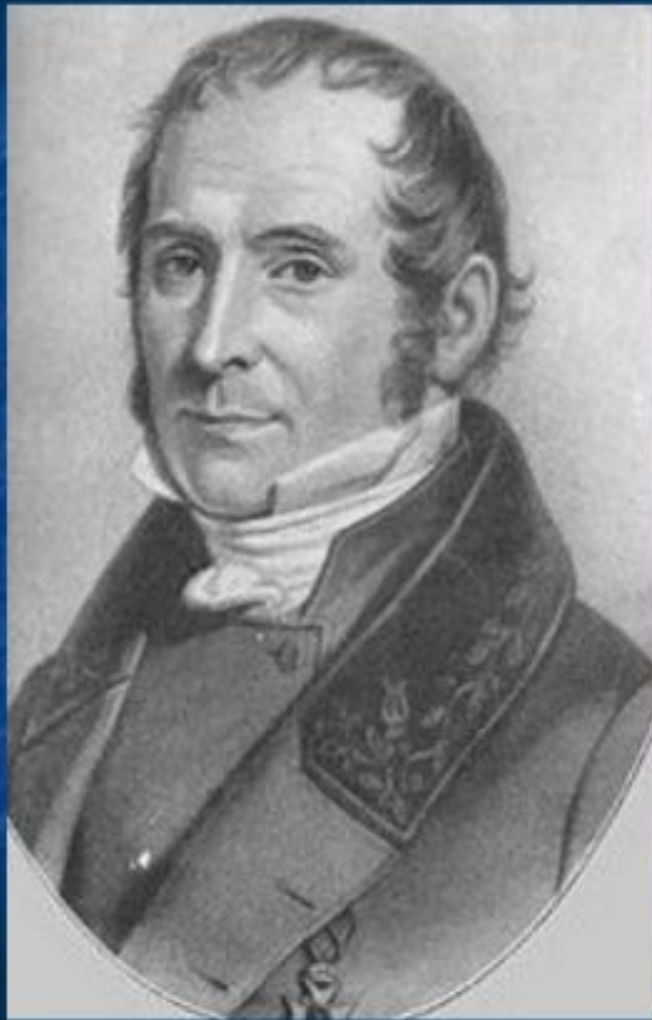


1 - БІЛИЙ ГРИБ (БОРОВИК); 2 - БІЛИЙ ГРИБ (БЕРЕЗОВИК); 3 - ПЛОСЧИК;
4 - ПОЛЬСЬКИЙ ГРИБ; 5 - МАСЛЮК; 6 - КАШТАНОВИЙ, ЗАЧІЙ ГРИБ;
7 - ПІДБЕРЕЗНИК (БАБКА); 8 - ПІДБЕРЕЗНИК БОЛОТНИЙ; 9 - СИНЯК, ДУБОВИК;
10 - КОЗЯК; 11 - ГРУЗДЬ; 12 - МОЛОВОК



1 - РИЖИК; 2 - ВОВНЯНКА; 3 - СИРОЇЖКА ІСТІВНА; 4 - СИРОЇЖКА ЗЕЛЕНУВАТА;
5 - СИРОЇЖКА ЗЕЛЕНА; 6 - ЧОРНИЙ ГРУЗДЬ; 7 - БІЛЯНКА; 8 - ЛИСИЧКА СПРАВЕЖНЯ;
9 - ЗЕЛЕНКА; 10 - РІДОВКА ТОПОЛЕВА; 11 - ПЕЧЕРИЦЯ; 12 - РІДОВКА ФІОЛЕТОВА

Еліас Магнус Фріз (1794-1878)



Шведський вчений,
батько “мікології”

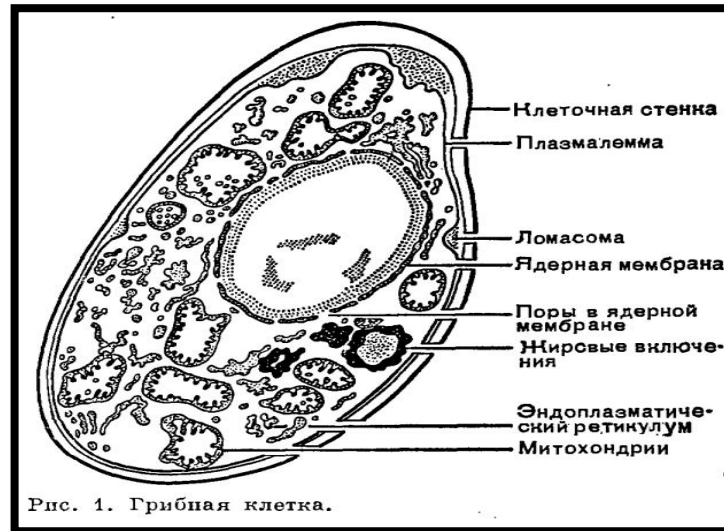
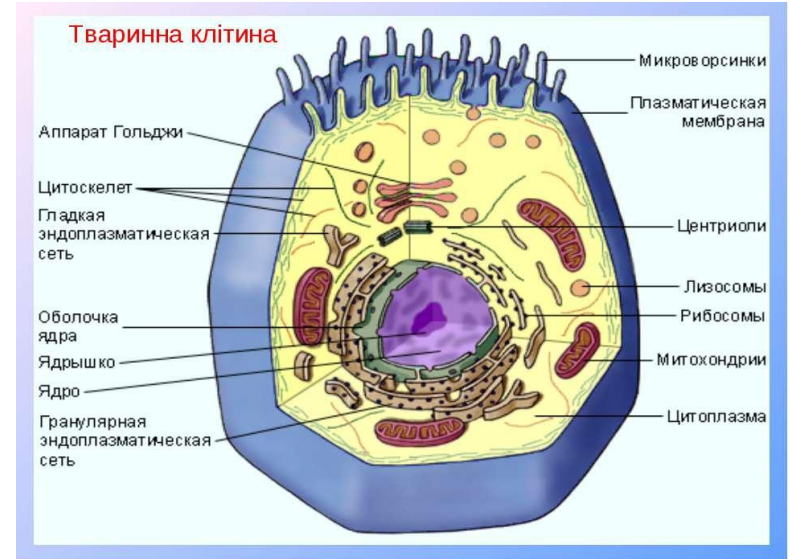
Мікологія-(від грецької
mikos-гриби, logos-
учення)- наука, що
вивчає особливе
царство організмів-гриби

Хто вони: Рослини чи Тварини?

Подібність грибів

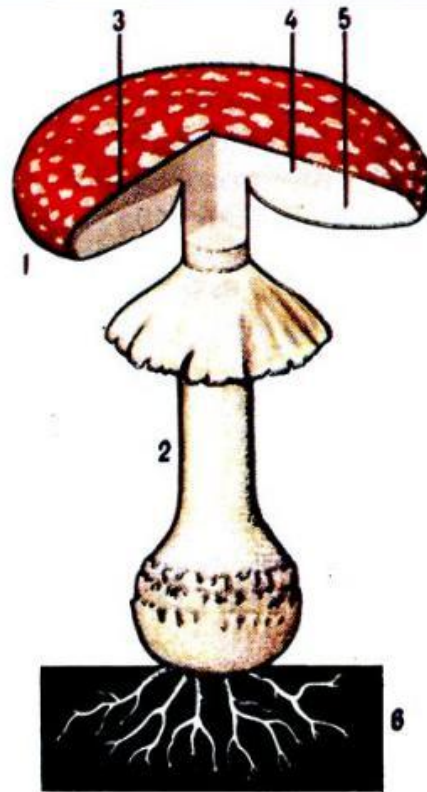
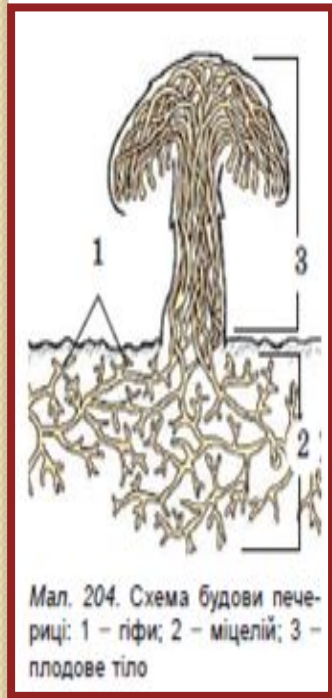
- До рослин
 - 1 Прикріплений спосіб життя.
 - 2 Необмежений ріст.
 - 3 Не здатні до активного руху.
 - 4 Мають тверду клітинну оболонку і вакуолі з клітинним соком.
 - 5 Не можуть поглинати тверду їжу.
 - 6 Способи розмноження.
- До тварин
 - 1 Відсутність хлорофілу та хлоропластів.
 - 2 Гетеротрофний спосіб живлення.
 - 3 До клітинної оболонки входить хітин.
 - 4 Наявність в обміні речовин сечовини та запасуючої речовини вуглеводу – глікогену.

Порівняйте клітини!



Яка їх будова?

Схема будови плодового тіла гриба



- 1 - шапка,
- 2 - ніжка,
- 3 - покривний шар (шкірка, кутикула)
- 4 - плодове тіло,
- 5 - пластинчаста будова шапки,
- 6 - міцелій.

Що вони їдять? Або способи живлення?

Способи живлення

- Сапротрофи:



Що вони їдять? Або способи живлення?

Паразити рослин



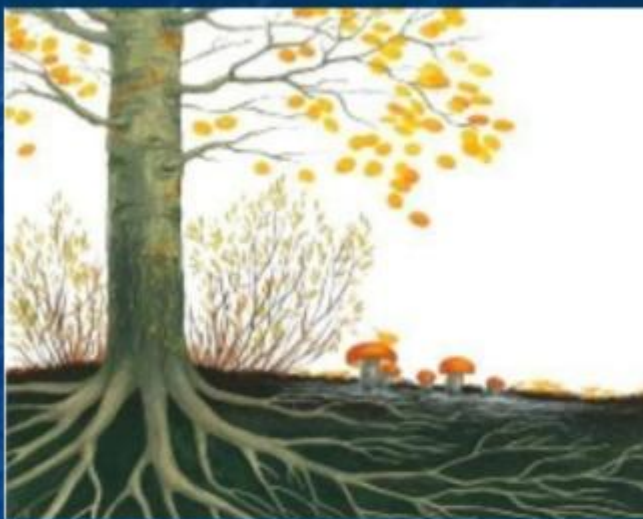
Що вони їдять? Або способи живлення?

Паразити тварин і людей



Що вони їдять? Або способи живлення?

Симбіонти



корені дерева

грибниця гриба



Симбіоз- вигідне співжиття
двох різних організмів.

Розмноження

Розмноження грибів



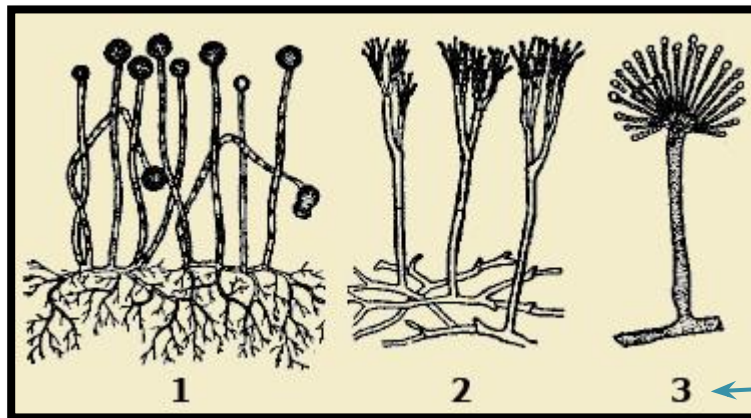
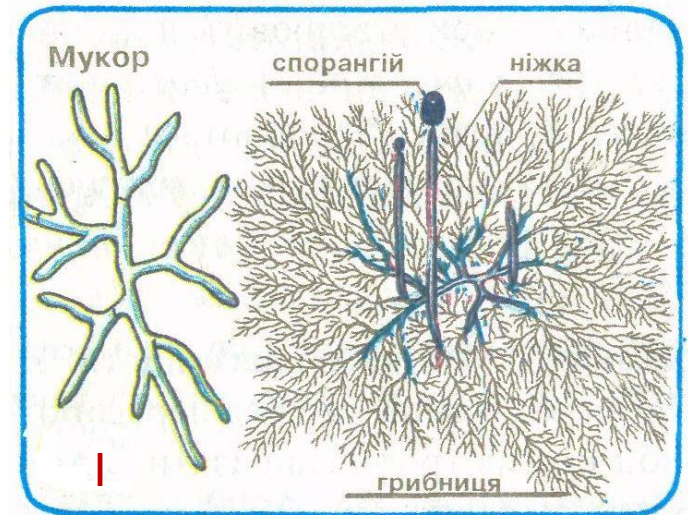
Переівір себе і сусіда!

Вибрати правильне ствердження:

- 1 Всі гриби - багатоклітинні організми.
- 2 Гриби за способом живлення - автотрофи.
- 3 Особливістю будови грибів є відсутність у їхньому тілі хлорофілу.
- 4 Гриби та рослини належать до різних царств природи.
- 5 Гриби ростуть до певного віку , як тварини.
- 6 До сапротрофів належать гриби ,що живуть за рахунок відмерлих організмів.
- 7 Гриби можуть вступати в симбіоз з деревами.
- 8 Розмноження грибів відбувається тільки спорами.
- 9 Надземна частина гриба називається - грибниця.
- 10 Тільки в тропічних лісах можна зустріти гриби.
- 11 Мікологія- це наука про гриби.
- 12 Гриби завдають тільки шкоду в природі та людині.

Лабораторне дослідження “Будова цвілевих грибів”

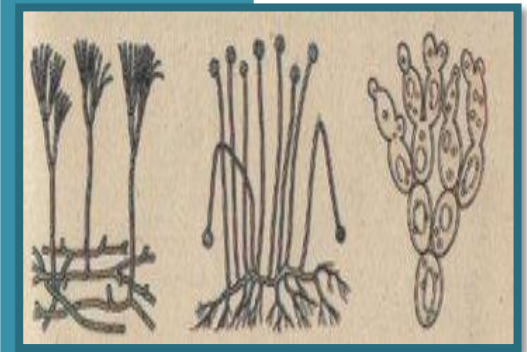
- 1. Замалуйте пеніцил і мукор. Позначте міцелій, гіфи, місця утворення спор (**конідії** - спорангії).



Лабораторне дослідження “Будова цвілевих грибів”

- 2. Порівняйте гриби (записи занесіть у таблицю)

	Будова міцелію (однокліт инний, багатоклі тинний, ко лоніаль ний)	Форма конідій (не мас, китиця, кулька)	Вид розмно ження (бруньку вання, спорами)	Значення
Мукор				
Пеніцил				
Дріжджі				



Лабораторне дослідження “Будова цвілевих грибів”

- Висновок: яке значення для науки мають цвілеві гриби?

Олександр Флемінг (1881-1955)



Підказка тут



Створено за матеріалами...

- <http://www.slideshare.net/turska1973/7-15170680>