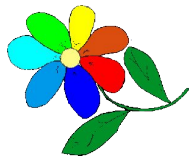
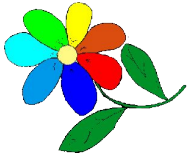




**Квітка** - вкорочений видозмінений пагін  
- орган насінневого розмноження

Генеративні органи рослини

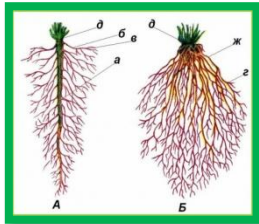




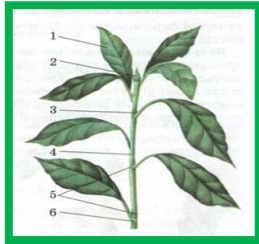
# Органи рослини

## ВЕГЕТАТИВНІ

□ Корінь



□ Стебло



□ Листок



## ГЕНЕРАТИВНІ

1.Квітка 2.Плід 3.Насінина

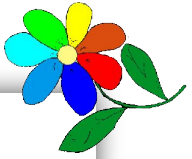


Бруньки:

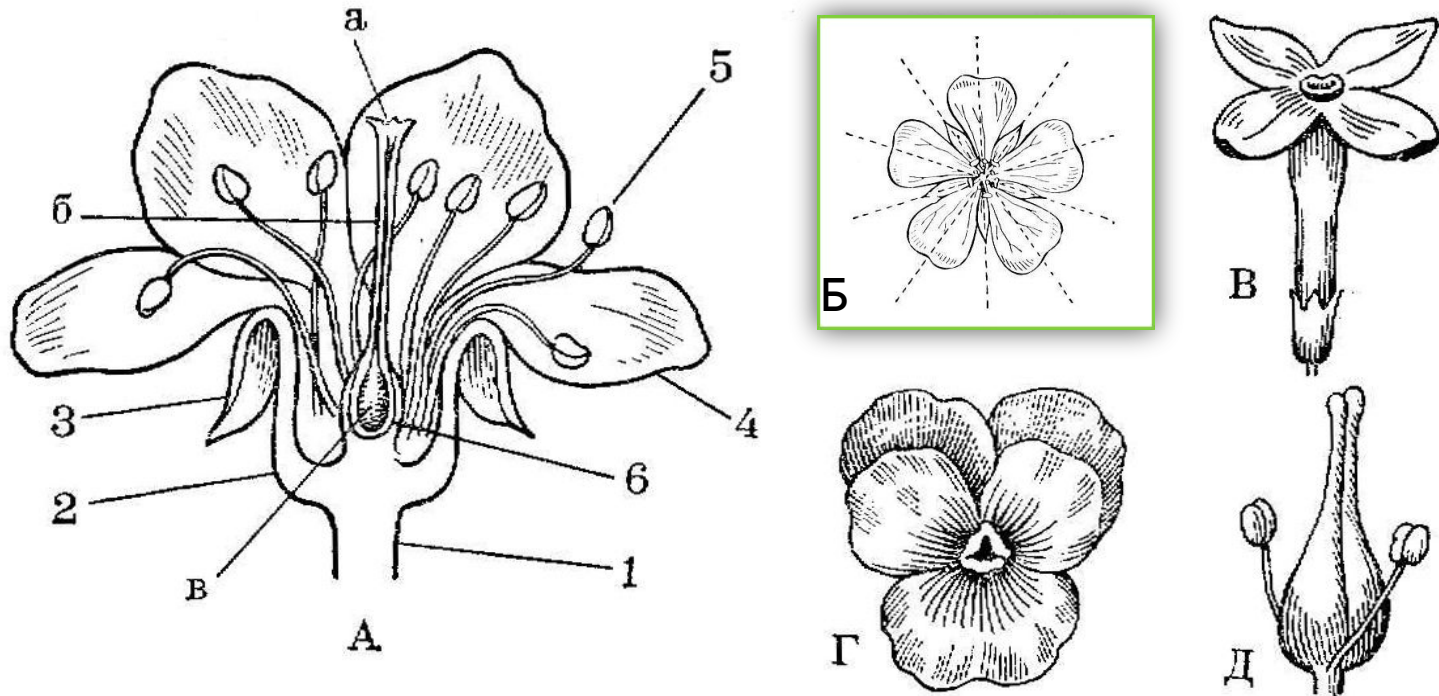
вегетативні



генеративні



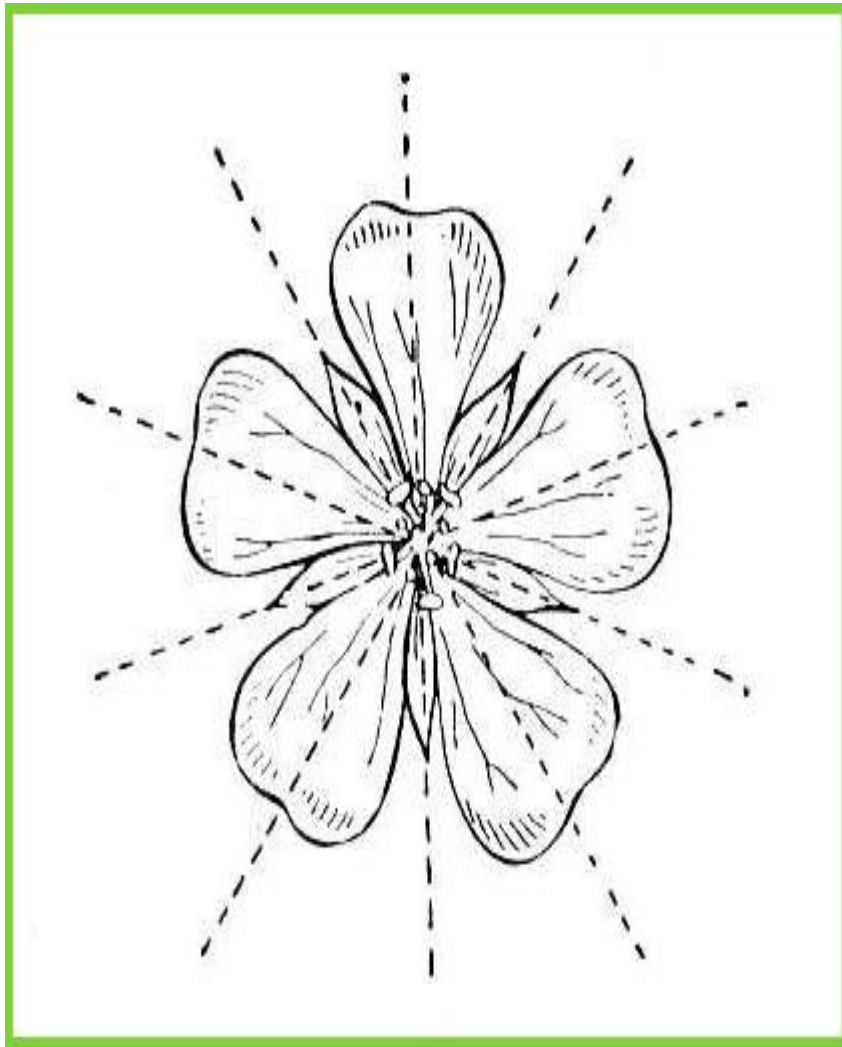
# Морфологія квітки



А-будова квітки; Б-квітка правильна, роздільнопелюсткова; В-квітка правильна, зрослопелюсткова; Г-квітка неправильна; Д-квітка без оцвітини. 1-квітконіжка; 2-квітколоже; 3-чашолистки; 4-пелюстки; 5-тичинки; 6-маточка (а-приймочка; б-стовпчик; в-зав'язь.)



▶ Махровість квітки – збільшення чисельності пелюсток віночка, не характерне для віночка певних рослин



Актиноморфна

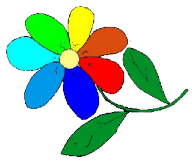


Зигоморфна

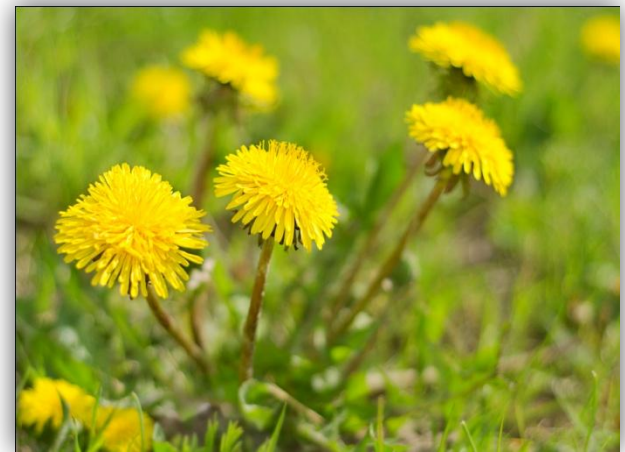
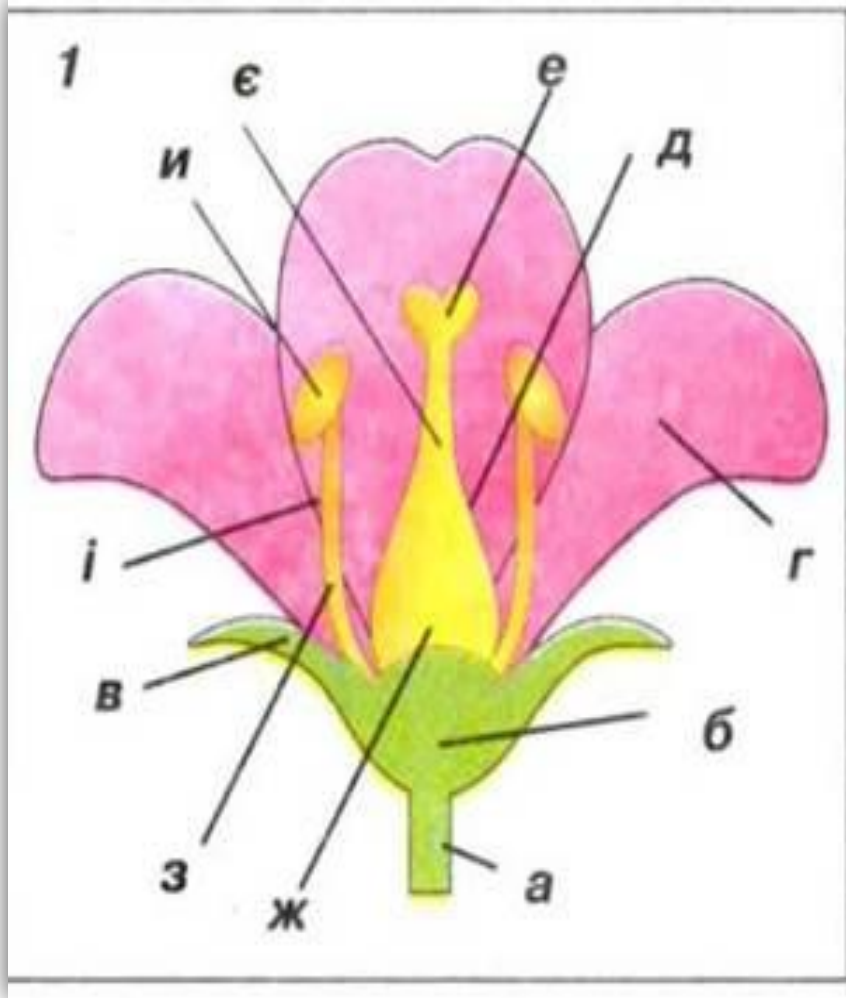


Асиметрична



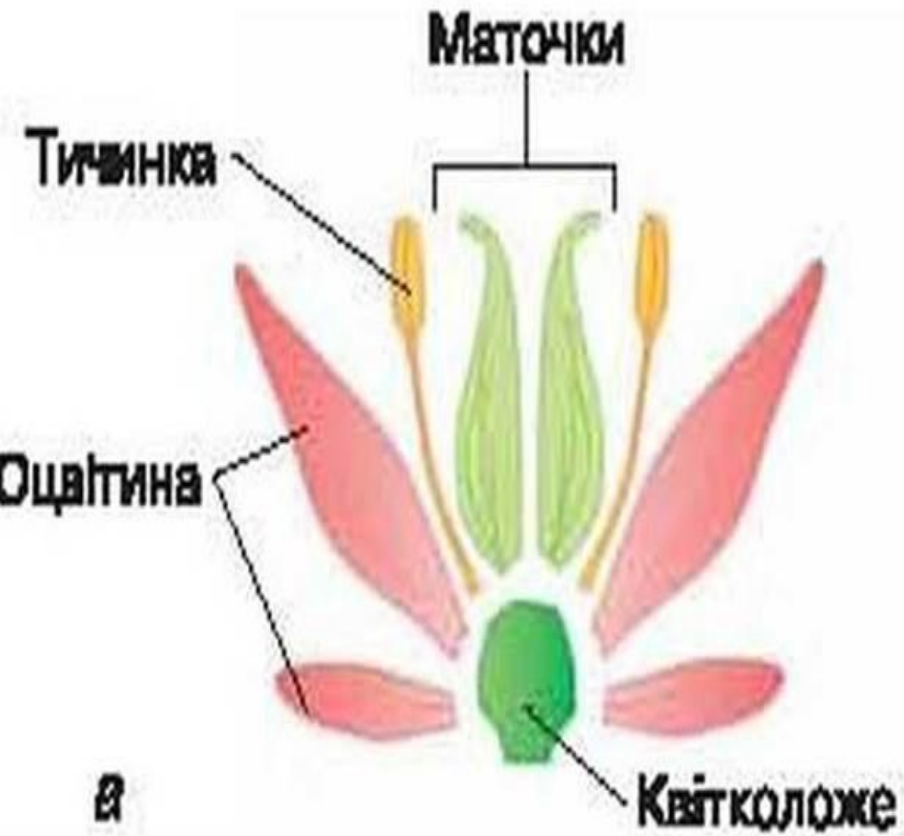
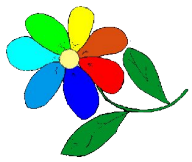


# Будова квітки

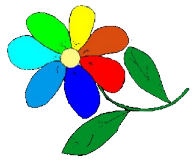


С  
И  
Д  
Я  
Ч  
і





► Квітколоже може бути плоске, вигнуте, випукле



# Головні частини квітки

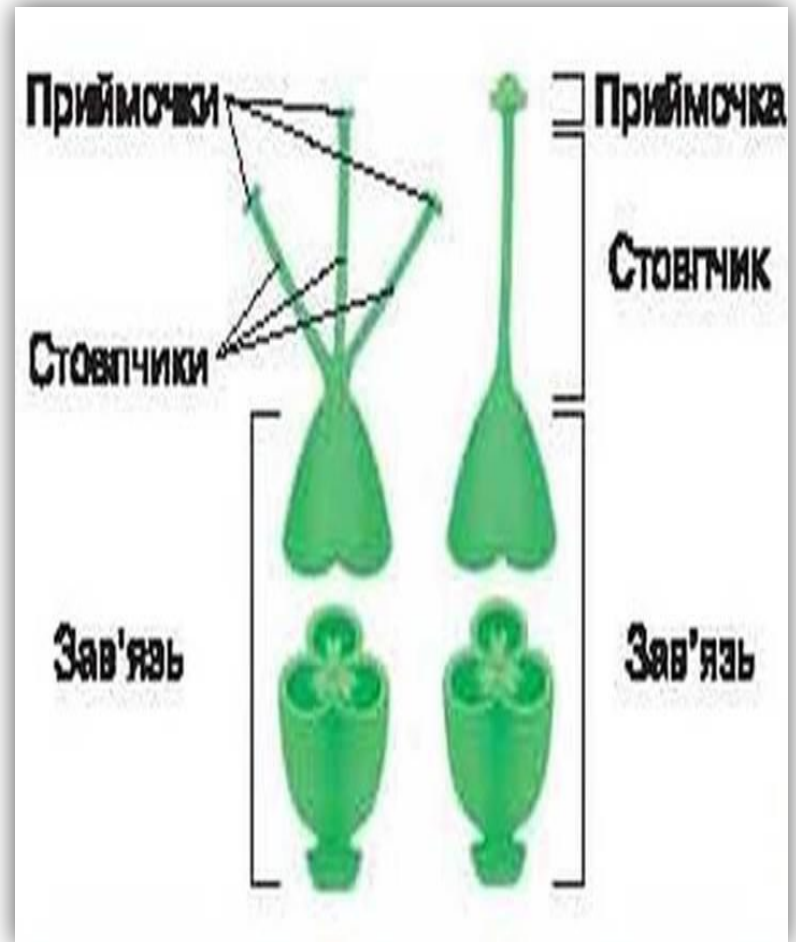
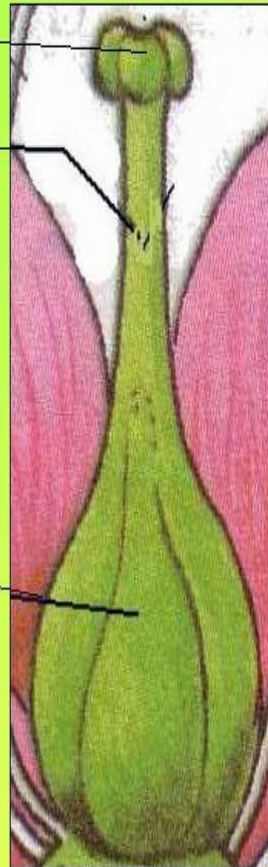


## Будова маточки

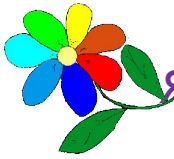
приймочка

стовпчик

зав'язь



► **Гінецей** – сукупність маточок квітки (G)



Якщо зав'язь розташована на квітколожі **вище** місць прикріплення інших частин квітки, то її називають **верхньою** (тюльпан, томати). А от зав'язь нарциса і огірка — **нижня**, оскільки її **порожнина знаходиться під** місцем прикріплення решти частин квітки



**Зав'язь верхня**



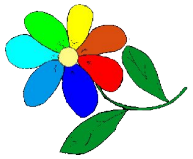
**Зав'язь нижня**



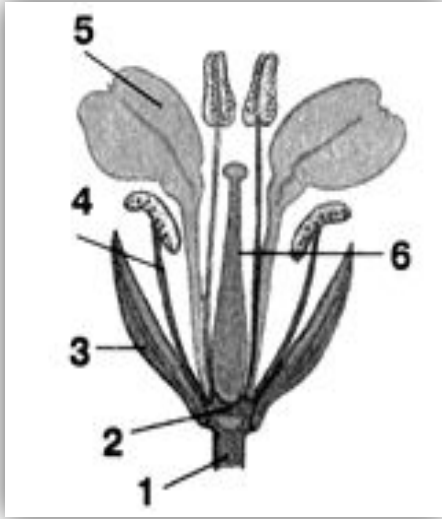
## Особливості зав'язі







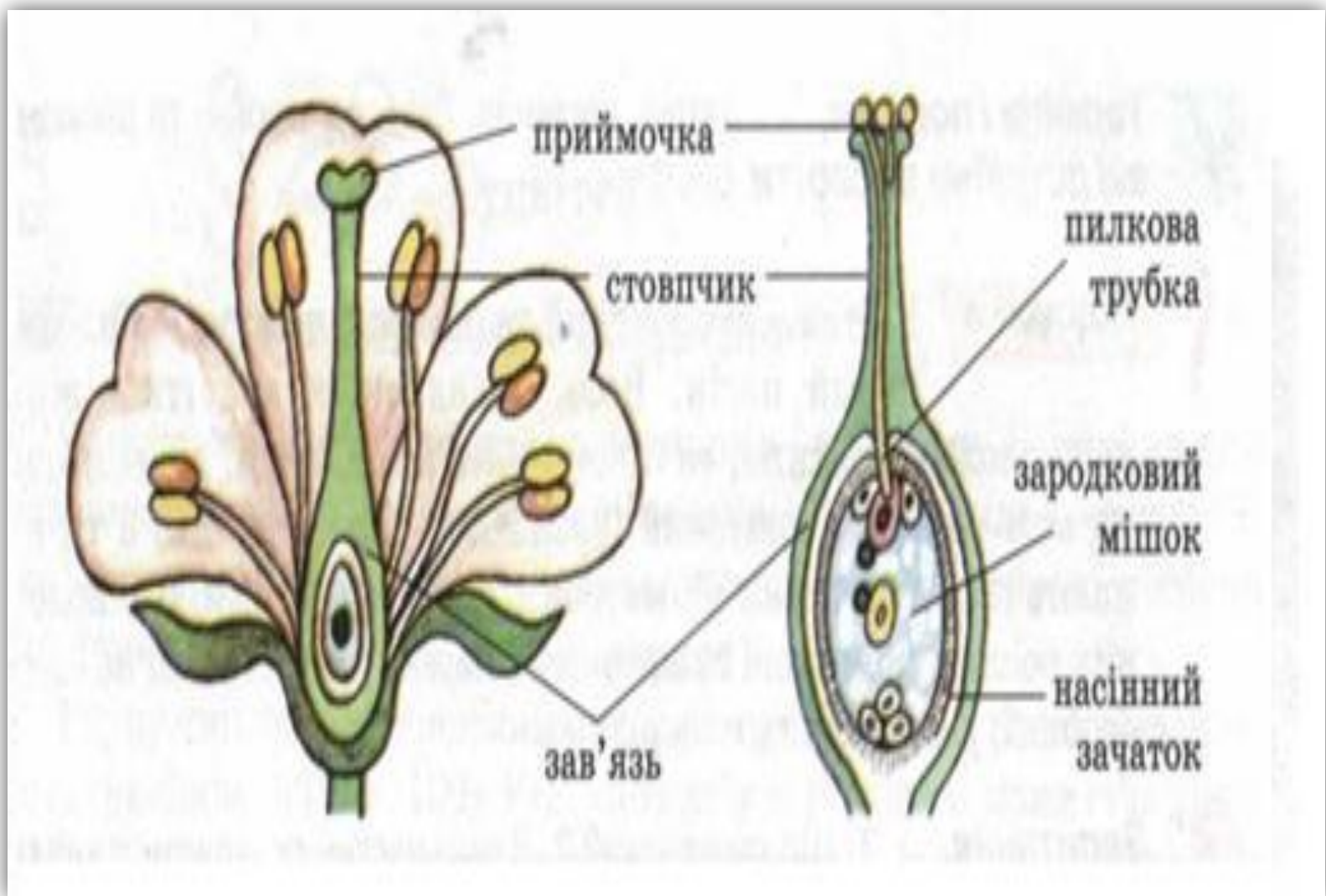
# Головні частини квітки



Пилок

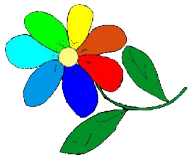
← Палінологія – наука про пилок

▶ **АНДРОЦЕЙ** – сукупність тичинок квітки (А)



## ▶ Запилення і запліднення



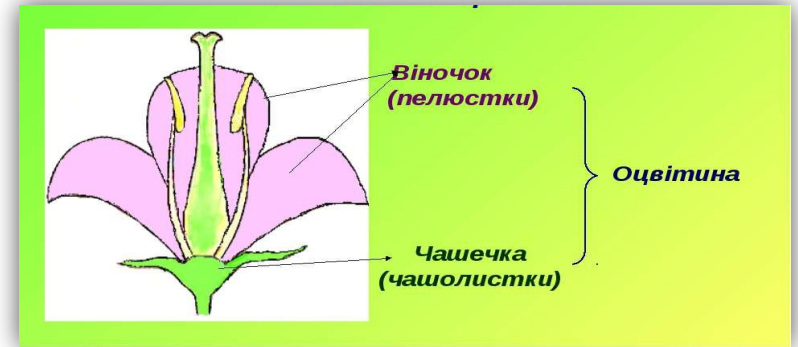


# Оцвітина (чашечка + віночок)

Проста



Подвійна



▶ Якщо взагалі немає оцвітини – квітки називають **ГОЛИМИ**.



(верба)

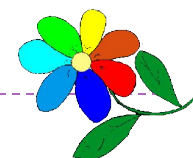


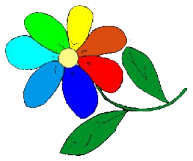
а



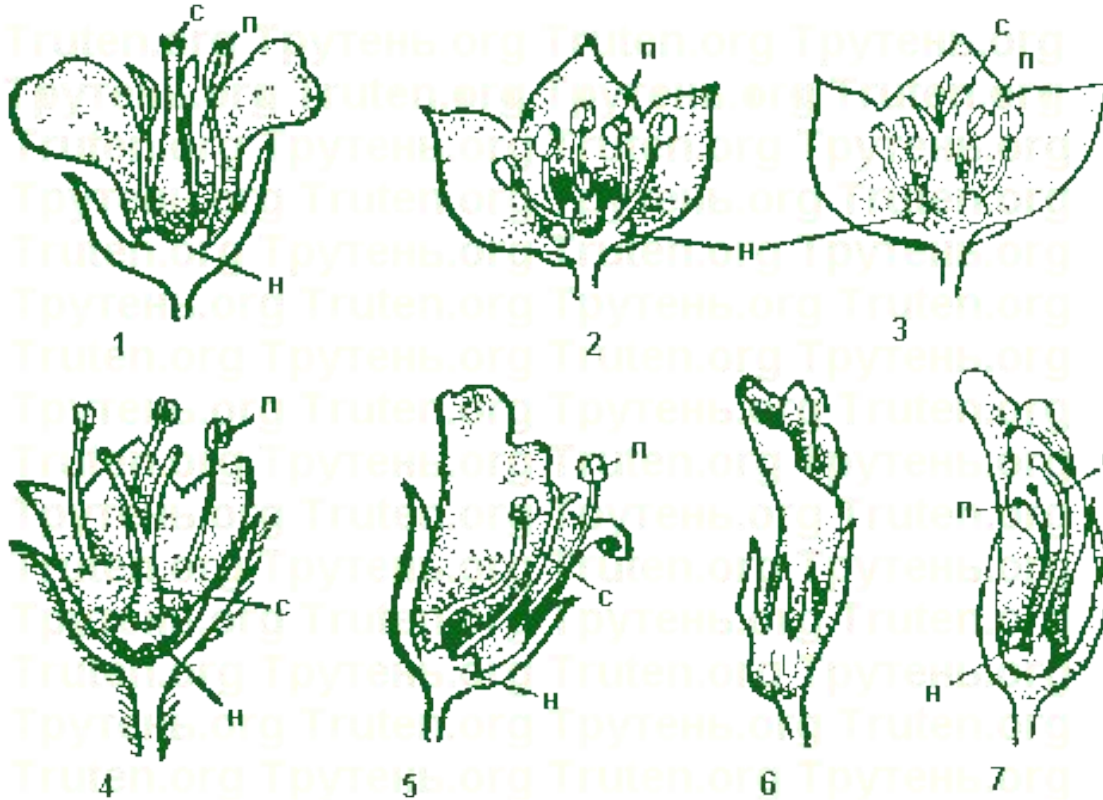
б

► Частини оцвітини можуть зростатися



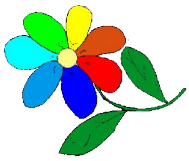


# Нектарники



**1** - гірчиці; **2,3** - гречки; **4** - фацелії; **5** - синяка; **6,7** - конюшини червоної;  
**н** - нектарники; **п** - пиляки; **с** - маточка

Розміщення нектарників у квітках деяких рослин



# Формула квітки    Діаграма квітки



1 — вісь суцвіття (квітки), 2 — приквітникові листки, 3 — чашолистик, 4 — пелюстка, 5 — тичинка, 6 — гінецей, 7 — покривний листок.

## Частини квітки

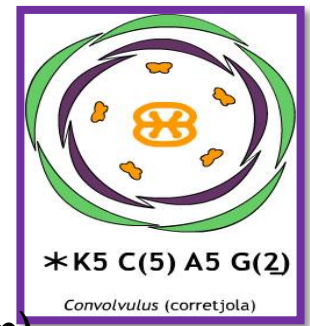
**Ca** или **K ( Ч )** — чашечка (calyx);

**Co** или **C ( В )** — віночок (corolla);

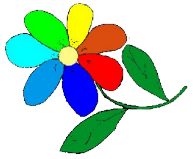
**P ( О )** — проста оцвітина (perigonium);

**A ( Т )** — тичинки (андроцей) (androceum);

**G** или **g ( М )** — маточка, плодолистки (гінецей) (gynoecium).



► Як позначити квітку на письмі?



# Формула квітки

- Ч-чашечка
- П-пелюстки
- Т-тичинки
- О-проста оцвітина
- ↗ - зигоморфна (неправильна квітка)
- \* актиноморфна квітка (правильна)
- ♀ — жіноча квітка (маточкова)
- ♂ — чоловіча квітка (тичинкова)
- ( ) — елементи квітки зростаються
- + — елементи квітки розташовуються колами
- ∞ — невизначена кількість елементів квітки
- (5) — верхня зав'язь



Цвіток вишни

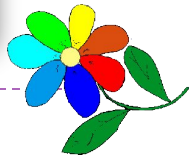
\* ♂ Ч<sub>5</sub> Л<sub>5</sub> Т<sub>∞</sub> П<sub>1</sub>

Квітка вишні: \*Ч<sub>5</sub>П<sub>5</sub>Т<sub>∞</sub>М<sub>1</sub>

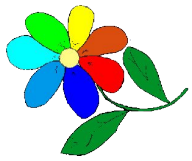


# Одностатеві квітки квітки

# Двостатеві







# Нестатеві квітки

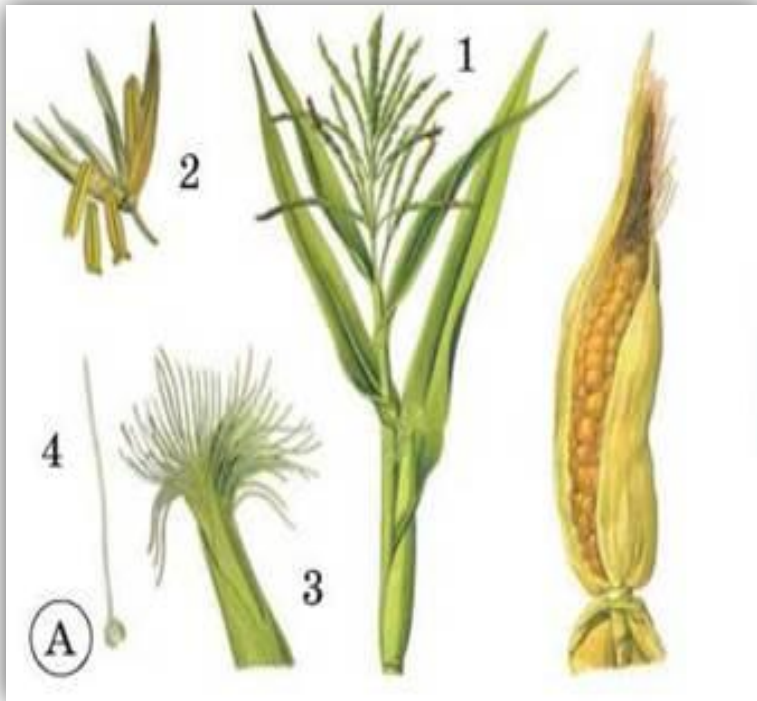
(Для чого?)

**ЧАСТИНА КВІТОК ЦИХ РОСЛИН НЕ МАЄ НІ ТИЧИНОК,  
НІ МАТОЧОК**



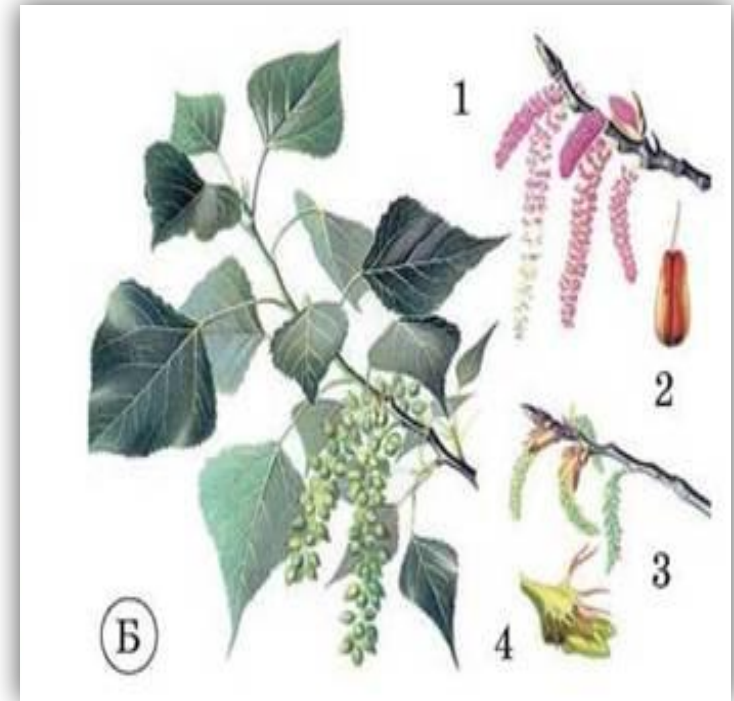
# Однодомні рослини рослини

# Дводомні



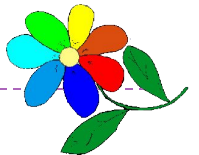
А. Однодомна рослина кукурудза.

1 - чоловіче суцвіття; 2 - чоловіча квітка; 3 - жіноче суцвіття; 4 - жіноча квітка



Б. Дводомна рослина тополя:

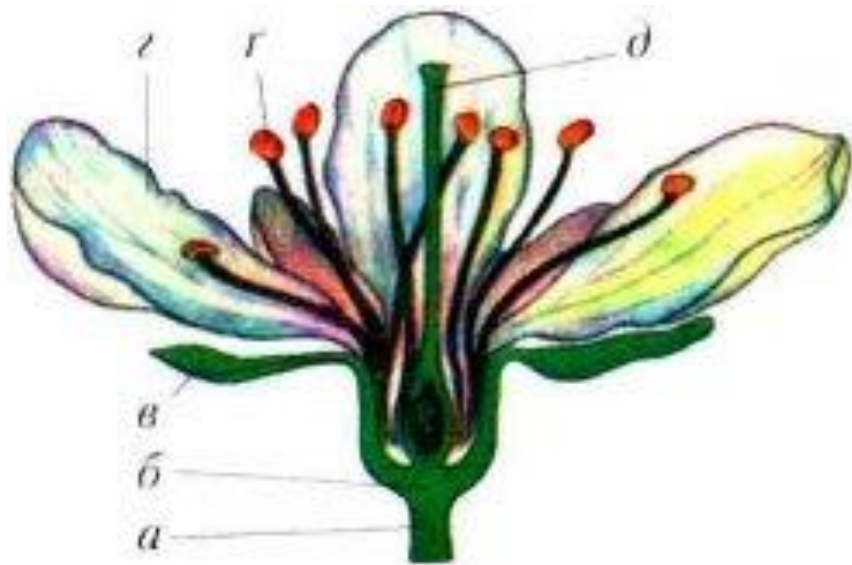
1 - чоловіче суцвіття; 2 - чоловіча квітка; 3 - жіноче суцвіття; 4 - жіноча квітка





## А що ти запам'ятав???

---



- Познач складові квітки
- Запиши головні частини квітки, зазнач жіночі частини і чоловічі:  
жіночі:..., чоловічі:...
- Визнач зав'язь нижня чи верхня?

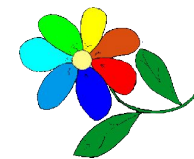




# А що ти запам'ятав???

Серед запропонованих квіток і на малюнках визнач, які квітки одностатеві, а які двостатеві.



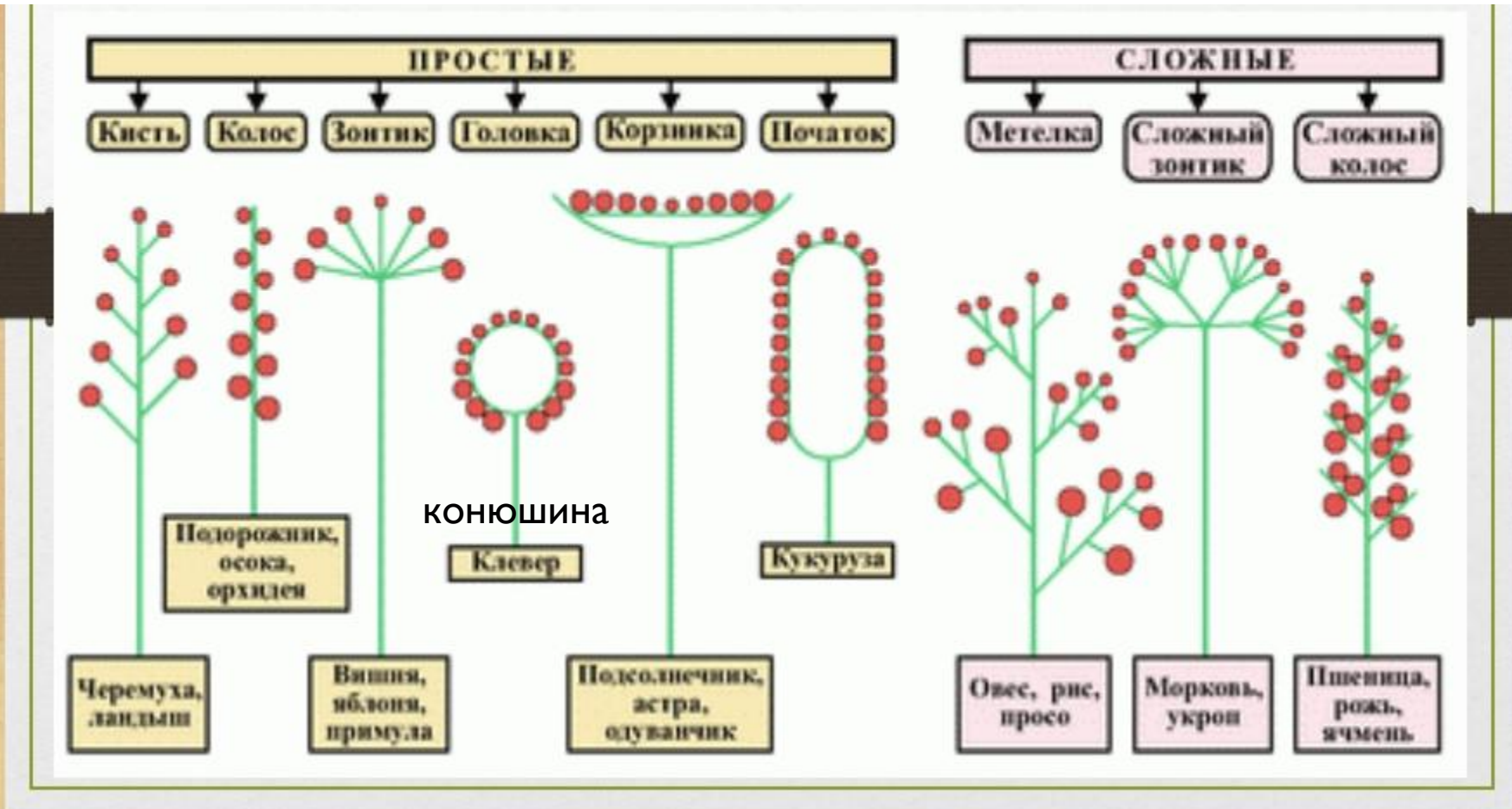


# А що ти запам'ятав???



► Доведи, що ці рослини однодомні?

# Суцвіття



- ▶ Кисть – китиця (черемха, конвалія); корзинка – кошик (соняшник, айстра, кульбаба); Метелка – волоть; сложный колос – складний колос.