

Экологическая экспертиза

Авторы:
Немченко Екатерина,
Савосткина Екатерина,
Ковтун Елизавета

Согласно Федеральному закону "Об экологической экспертизе" под **экологической экспертизой** понимается установление соответствия документов и (или) документации, обосновывающих намечаемую в связи с реализацией объекта экологической экспертизы хозяйственную и иную деятельность, экологическим требованиям, установленным техническими регламентами и законодательством в области охраны окружающей среды, в целях предотвращения негативного воздействия такой деятельности на окружающую среду.



Цели экологической

ЭКСПЕРТИЗЫ

Экологическая экспертиза проводится в целях предупреждения возможных неблагоприятных воздействий соответствующей деятельности на окружающую природную среду и связанных с ними социальных, экономических и иных последствий реализации объекта экологической экспертизы. Таким образом, экологическая экспертиза выполняет функцию предупредительного экологического контроля. Она является также инструментом поддержания экологического правопорядка в правотворчестве, в хозяйственной, управленческой и иной деятельности, обеспечения соблюдения и охраны права каждого на благоприятную окружающую среду, источником разнообразной экологически значимой информации, средством доказывания при разрешении споров.

Принципы экологической экспертизы

Согласно Федеральному закону "Об экологической экспертизе" такая экспертиза основывается на принципах:

- презумпции потенциальной экологической опасности любой намечаемой хозяйственной и иной деятельности;
 - обязательности проведения государственной экологической экспертизы до принятия решений о реализации объекта экологической экспертизы;
- комплексности оценки воздействия на окружающую природную среду хозяйственной и иной деятельности и ее последствий;
- обязательности учета требований экологической безопасности при проведении экологической экспертизы;



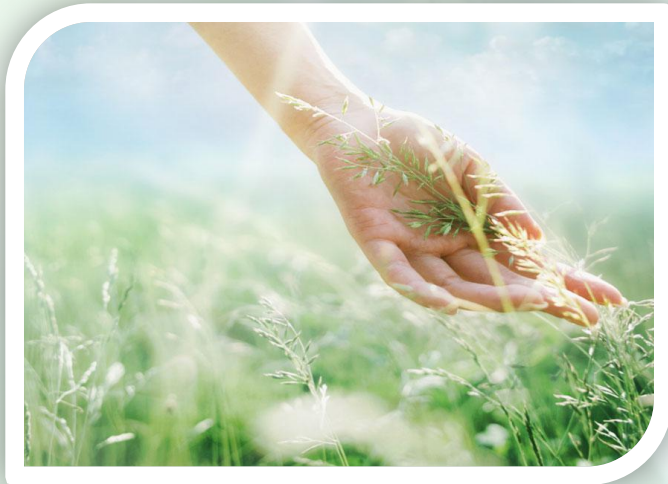
Принципы экологической

- ## экспертизы
- достоверности и полноты информации, представляемой на экологическую экспертизу;
 - независимости экспертов экологической экспертизы при осуществлении ими своих полномочий в области экологической экспертизы;
 - научной обоснованности, объективности и законности заключений экологической экспертизы;
 - гласности, участия общественных организаций (объединений), учета общественного мнения;
 - ответственности участников экологической экспертизы и заинтересованных лиц за организацию, проведение, качество экологической экспертизы.



Виды экологической экспертизы

- *В соответствии с законодательством в России осуществляются:*
 - *государственная экологическая экспертиза;*
 - *общественная экологическая экспертиза.*



Государственная экологическая экспертиза

Порядок проведения государственной экологической экспертизы регулируется как Федеральным законом "Об экологической экспертизе", так и Положением о порядке проведения государственной экологической экспертизы, утвержденным постановлением Правительства РФ, и включает следующие стадии:

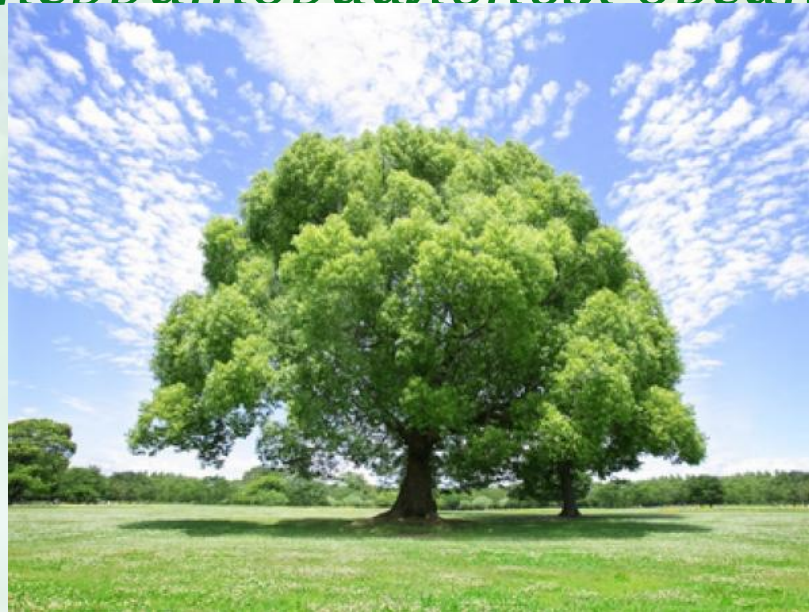
а) представление материалов в специально уполномоченные федеральные органы в области экологической экспертизы или их территориальные органы на уровне субъектов РФ. Государственная экологическая экспертиза проводится при условии соответствия формы и содержания представляемых заказчиком материалов требованиям данного Федерального закона, установленному порядку проведения государственной экологической экспертизы и при наличии в составе представляемых материалов:



- документации, подлежащей государственной экологической экспертизе в соответствии со ст.ст. 11 и 12 Закона, в объеме, определенном в установленном порядке, и содержащей материалы оценки воздействия на окружающую природную среду хозяйственной и иной деятельности, подлежащей государственной экологической экспертизе;
- положительных заключений и (или) документов согласований органов федерального надзора и контроля и органов местного самоуправления, получаемых в установленном законодательством РФ порядке;
- заключений федеральных органов исполнительной власти по объекту государственной экологической экспертизы в случае его рассмотрения указанными органами и заключений общественной экологической экспертизы в случае ее проведения;
- материалов обсуждений объекта государственной экологической экспертизы с гражданами и общественными организациями (объединениями), организованных органами местного самоуправления;

б) регистрация, проверка полноты и достаточности представленных материалов.

Проверку полноты и достаточности представленных материалов проводит экспертное подразделение специально уполномоченных федеральных органов в области экологической экспертизы (или их территориальных органов);



в) формирование комиссии государственной экологической экспертизы. Экспертное подразделение подбирает кандидатуру руководителя и ответственного секретаря экспертной комиссии, а затем с их участием подготавливаются предложения по составу экспертной комиссии. Состав экспертной комиссии, сроки и задание на проведение государственной экологической экспертизы утверждаются приказом соответствующего специально уполномоченного органа. Срок проведения государственной экологической экспертизы определяется сложностью объекта государственной экологической экспертизы, устанавливаемой в соответствии с нормативными документами федерального специально уполномоченного государственного органа в области экологической экспертизы, но не должен превышать 6 месяцев. Начало срока проведения государственной экологической экспертизы устанавливается не позднее чем через один месяц после ее оплаты и приемки комплекта необходимых материалов и документов в полном объеме;

г) подготовка индивидуальных, групповых заключений и сводного заключения государственной экологической экспертизы;



д) подписание и утверждение заключения государственной экологической экспертизы. Заключение, соответствующее заданию на проведение экологической экспертизы, выдаваемому специально уполномоченным государственным органом в области экологической экспертизы, должно быть одобрено квалифицированным большинством списочного состава экспертной комиссии. Заключение государственной экологической экспертизы приобретает юридический статус после его утверждения специально уполномоченным государственным органом в области экологической экспертизы.

Общественная экологическая экспертиза

Проводится общественная экспертиза общественными организациями (объединениями). Закон устанавливает определенные требования к таким организациям:

- основным направлением их деятельности в соответствии с их уставами должна быть охрана окружающей природной среды, в том числе организация и проведение экологической экспертизы;
- они должны быть зарегистрированы в установленном порядке.



Общественная экологическая экспертиза может проводиться или до проведения государственной экологической экспертизы или одновременно с ней. Предложения общественности по объекту экспертизы важно иметь на стадии, предшествующей подписанию и утверждению заключения государственной экологической экспертизы.



Чтобы обеспечить проведение общественной экспертизы на должном уровне, для выражения и защиты своих позиций по объекту экспертизы, общественные организации (объединения), осуществляющие общественную экологическую экспертизу, наделяются специальными правами:

- получать от заказчика документацию, подлежащую экологической экспертизе, в объеме, установленном в Федеральном законе;
- знакомиться с нормативно-технической документацией, устанавливающей требования к проведению государственной экологической экспертизы;
- участвовать в качестве наблюдателей через своих представителей в заседаниях экспертных комиссий государственной экологической экспертизы и участвовать в проводимом ими обсуждении заключений общественной экологической экспертизы.



Общественная экологическая экспертиза может быть осуществлена при условии государственной регистрации заявления общественных организаций (объединений) о ее проведении органом местного самоуправления. В соответствии с Федеральным законом "Об экологической экспертизе" орган местного самоуправления в семидневный срок со дня подачи заявления о проведении общественной экологической экспертизы обязан его зарегистрировать или отказать в регистрации. Заявление о проведении общественной экологической экспертизы, в регистрации которого в указанный срок не было отказано, считается зарегистрированным.



СПАСИБО ЗА ВНИМАНИЕ!

