

№5 дәріс

Жануарлар психологиясының белсенділігін сипаттау



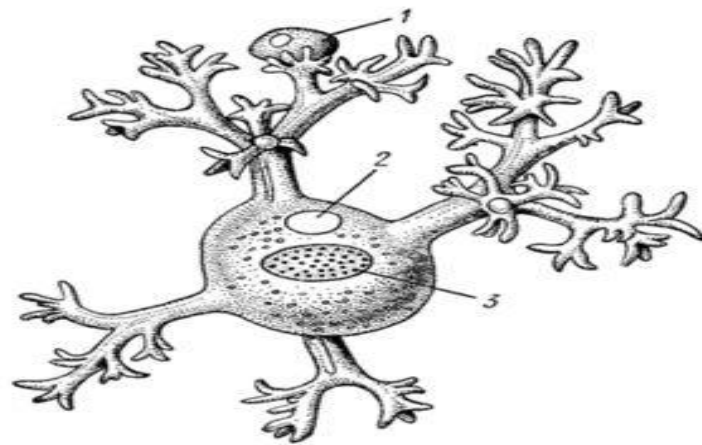
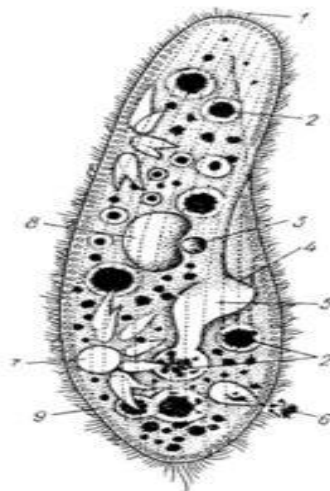
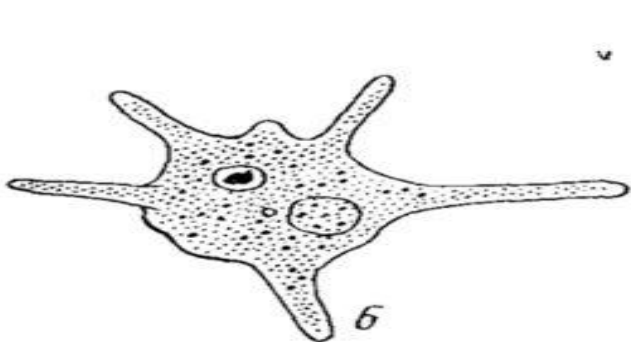
Жануарлар психикасы мен эволюция жайлы көптеген психологтар зерттеулер жүргізген. Соның ішінде жануарлар психикасының дамуын кезеңдерге бөліп, концепциялық негізін жасаушылар Фабри мен Леонтьев.



Леонтьев, Ч. Дарвиннің іліміне – организмнің өзге байланыстылығы формалары мен функциялары жайлы принципті негізге ала отырып жануарлардың психикасының даму концепциясын 3 кезеңдік принцип негізінде жасады. Жануарлардың психикасының дамуын жүйке жүйесі негізінде қарастыра келе жануарлардың мінез-қылығының қоршаған ортамен байланыстылығын дене бітімі ерекшеліктерінің жүйке жүйесімен оларға тән психикалық бейненің деңгейлерін терең зерттеген.

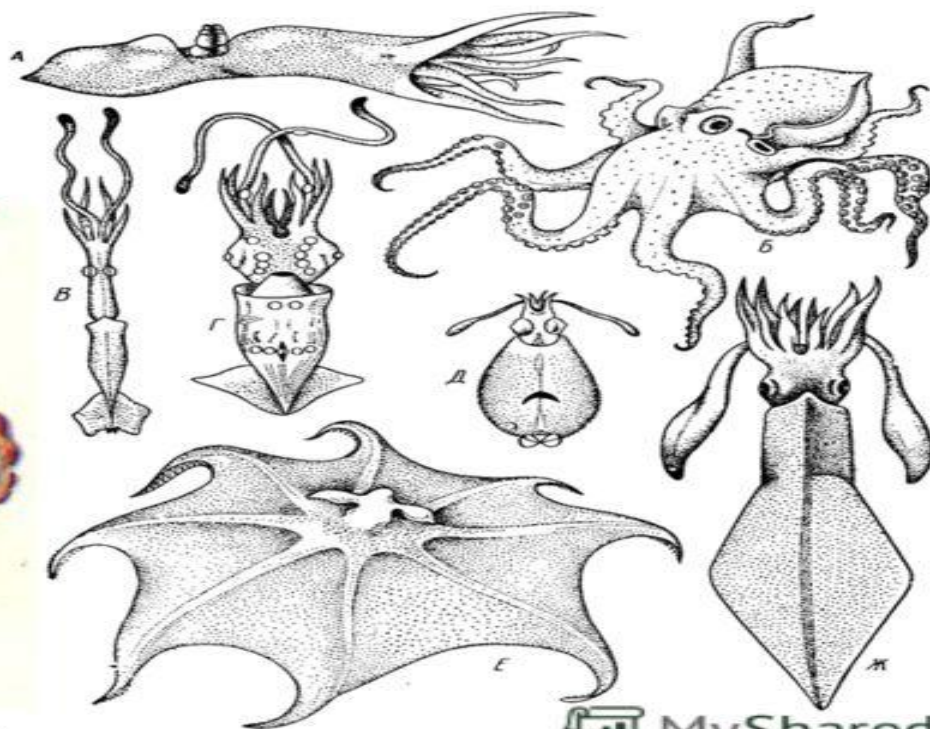
Леонтьевтің пікірінше жануарлардағы белсенділік дамудың қайнар көзі. Жануарлардағы психикалық бейнелеудің мынандай кезеңін ұсынады.

Сенсорлық психиканың қарапайым кезеңі яғни жануарларға жекелеген әсерлердің арқасында түйсіктердің формасы қалыптасады (төменгі жануарлар): тітіркендіргіш, сезгіштік



- Психиканың перцептивті кезеңі - яғни қоршаған ортаны қабылдау формасында пайда болуы: психикалық бейнелер, жануарлар әрекетінің күрделенуі байқалады. Сондай-ақ қозғалыс операциялары қалыптасады.

Перцептивная психика низший уровень

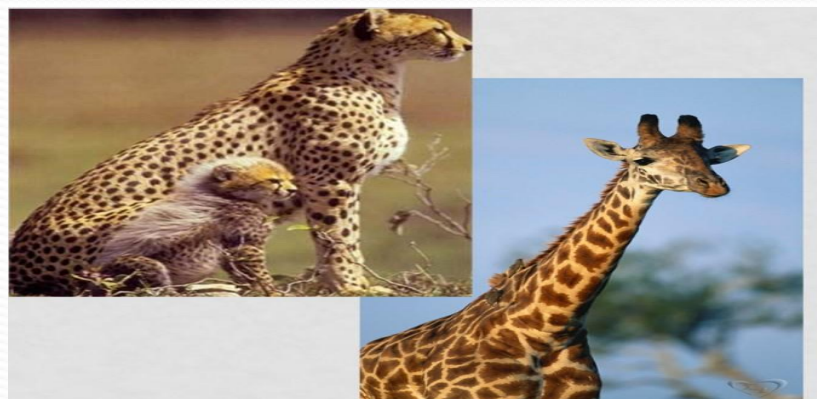


- **Интеллект кезеңі** – жекелеген заттың ғана емес сондай-ақ қарым-қатынас ерекшелігі психикада бейімделеді. Яғни интеллект қабылданған жағдайлардың жануарлар психикасындағы бейнесі.

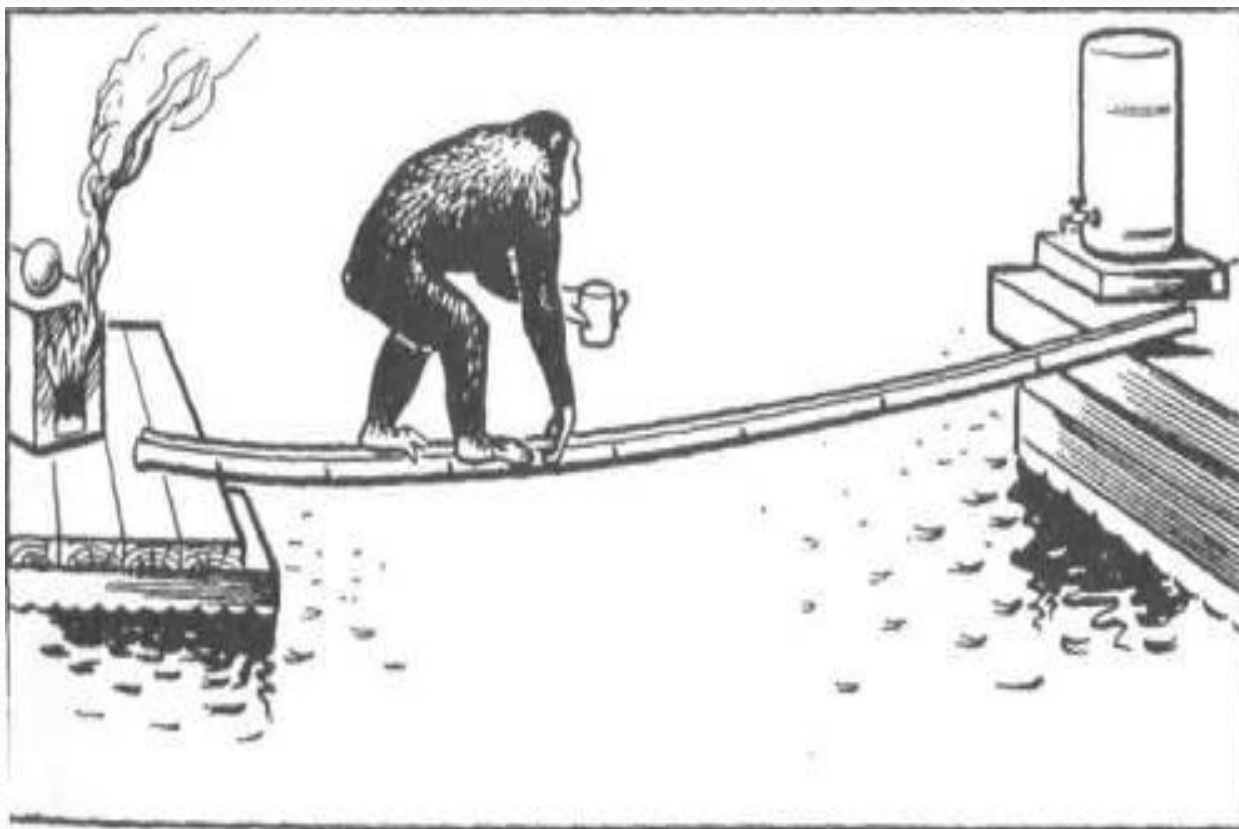


Фабри – кезеңдерге бөледі. Анықтамасы бойынша интеллекттік әрекет. Фабридің пікірінше интеллектуалдық әрекеттің элементтері немесе белгілері:

1. Омыртқалылардың қимыл-қозғалыс әрекеттері. Омыртқалылардың заттармен қызығушылығы мыс.: бас жәшікті пайдалануы. Мұндай әрекет барысында когнитивті процестің сенсорлық жүйе қызметімен біріге отырып дамуы, көргенін жалпылау, жинақтау қабілеті яғни таным пайда болады.



2. Күрделі тапсырмаларды шешу қабілеті



3. Жаңа жағдайға байланысты қалыптасқан пайдалану қабілеті, яғни кезеңдеп оқыту элементтері.



4. Жаңа жағдайларға байланыс қалыптасқан іс-тәжірибе негізінде жаңа ортаға бейімделу кеңістікті толығымен бағдарлай білу қабілеті. Фабридің айтуы бойынша осындай сатылары бар. Басқа зоопсихологтарға қарағанда Фабри қарапайым биологиялық интеллект пікірін айтқан. Тіпті жоғарғы сатыдағы маймылдардың өзіне елестету қабілеті жоқ. Жануарларда себеп-салдарлы байланыстың болмайтындығы.



Назарларыңызға
рақмет!!!







””



,



п=т



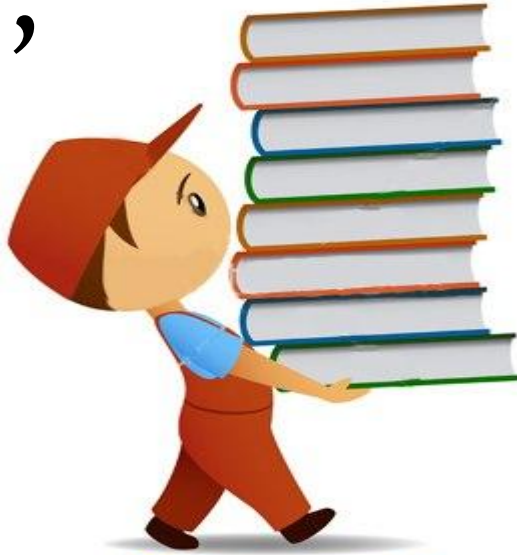
,



,

б а л а т і л і б а л

””””



””””””””””

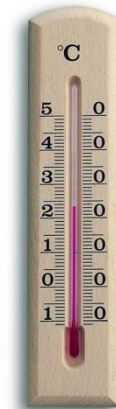


””””

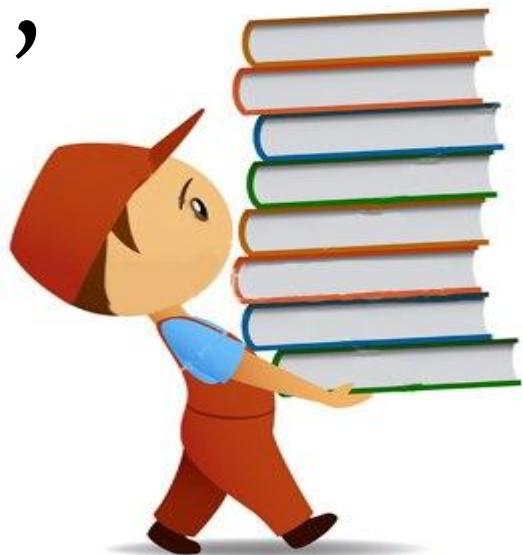
”””””



””””””



””””



””””””””””



п р и н т е р

””””

”””””



””””””

