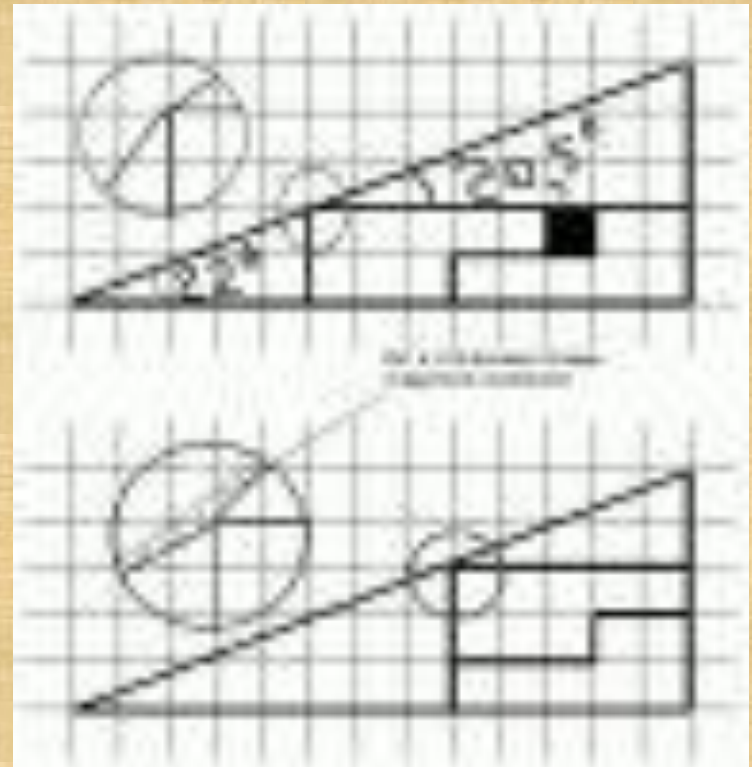
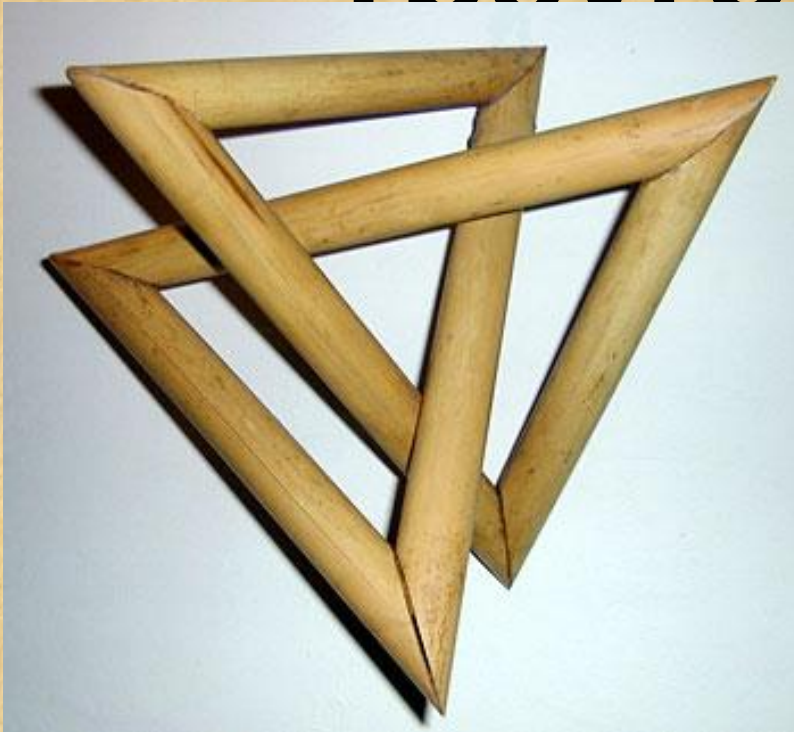


Решение треугольников



**Девочки: Запишите значения синуса в порядке возрастания.
Прочитайте
полученное слово.**

**Мальчики: Запишите значения косинуса в порядке убывания.
Прочитайте полученное слово.**

А	$\text{Cos } 70^\circ$
Б	$\text{Sin } 90^\circ$
Г	$\text{Cos } 90^\circ$
Г	$\text{Sin } 30^\circ$
Е	$\text{Sin } 40^\circ$
Л	$\text{Cos } 60^\circ$
Р	$\text{Sin } 80^\circ$
Ф	$\text{Cos } 20^\circ$

Решите тесты и прочитайте слово.

№ 1 В треугольнике $a=7,2$ см, $b=3,6$ см, $c=4,9$ см. Какой угол треугольника наибольший? \angle

Р) С С) В Т) А \angle \angle

№ 2 В треугольнике ABC $A = 45^\circ$, $B = 75^\circ$. Какая сторона треугольника наименьшая?

П) АВ Р) ВС С) СА

№ 3 В треугольнике $BC = a$, $CA = b$, S - площадь этого треугольника. Тогда:

Г) $S = a b \sin C$ Д) $S = \frac{1}{2} a b \cos C$ Е) $S = \frac{1}{2} a b \sin C$

№ 4 В треугольнике KMP $KM = 4$, $MP = 5$, а его площадь равна 5.

1) Найдите синус угла M.

З) $\frac{1}{2}$ И) 2 К) $\frac{1}{4}$

2) Найдите градусную меру угла M.

С) 60° Т) 120° У) 30°

№ 5 Пусть R – радиус окружности, описанной около треугольника ABC. Тогда:

А) $BC = 2R \sin B$ Б) $BC = 2R \sin A$ В) $BC = R \sin A$ \angle

№ 6 Треугольник ABC вписан в окружность. Известно, что $BC = 2$, $A = 30^\circ$.

Определите радиус окружности.

Е) 2 Ж) $\frac{1}{2}$ З) 4

№ 7 Пусть в треугольнике ABC $AB = c$, $BC = a$, $CA = b$. Тогда:

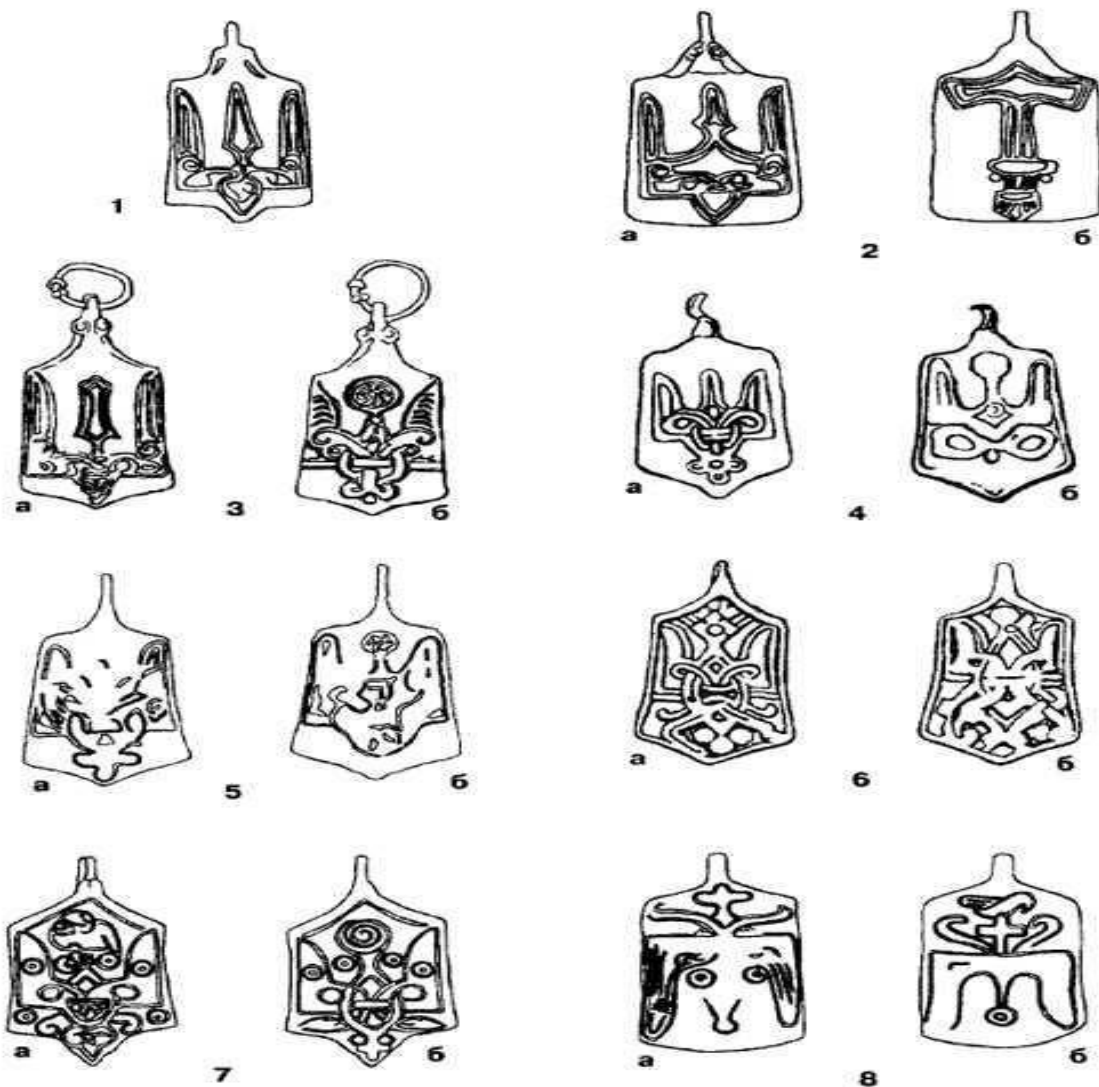
Ф) $a^2 = b^2 + c^2 - 2bc \sin A$

Х) $a^2 = b^2 + c^2 + 2bc \cos A$

Ц) $a^2 = b^2 + c^2 - 2bc \cos A$

Лично-родовые знаки князей - Рюриковичей

Лично-родовые знаки князей-Рюриковичей



- ✓ 1, 6-Новгород
- ✓ 2-Рождественский могильник
- ✓ 3-Ладога
- ✓ 4-Даугмальское городище
- ✓ 5-Рюриково городище
- ✓ 7-Окрестности Киева
- ✓ 8 -Белгород

Рис. 1. Металлические подвески с изображением лично-родовых знаков князей-Рюриковичей
1, 6 — Новгород, 2 — Рождественский могильник, 3 — ладога, 4 — Даугмальское городище,
5 — Рюриково городище, 7 — окрестности Киева, 8 — Белгород.



Герб Российской империи



Герб СССР



Государственный герб Российской Федерации









Андреевский флаг.





***Государственный флаг
Российской империи. (1858 г)***







**Государственный флаг СССР.
(Знамя Победы)**





***Государственный флаг
России.***



Спасибо

за

урок

