

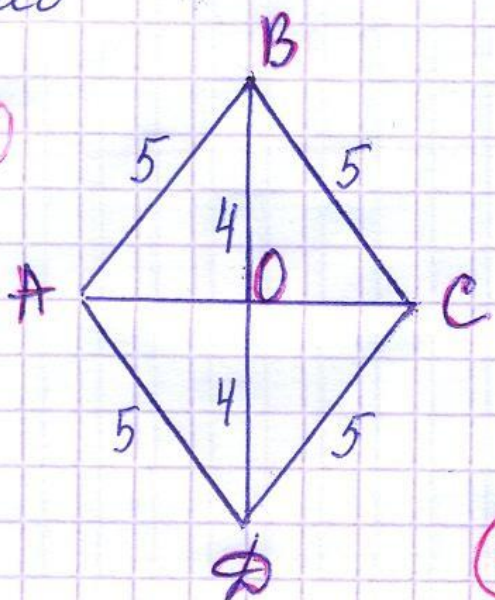
Задания ГИА на  
нахождение площадей  
фигур,  
на выбор правильного  
утверждения

# Задания ГИА

Найти площади фигур, изображённых на рисунках.

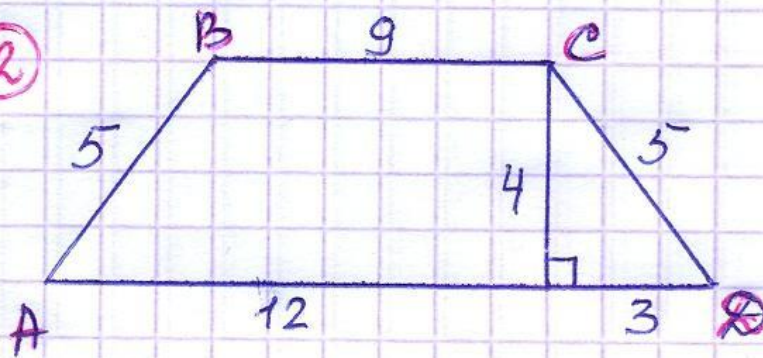
ромб

①



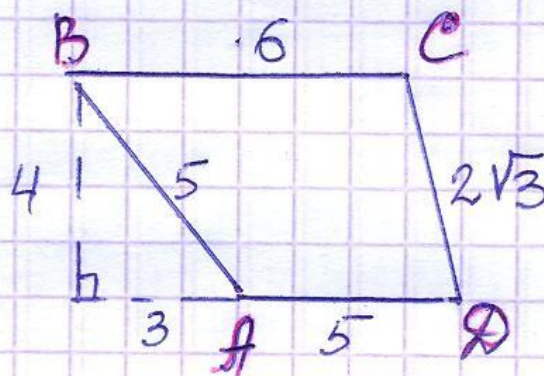
трапеция

②



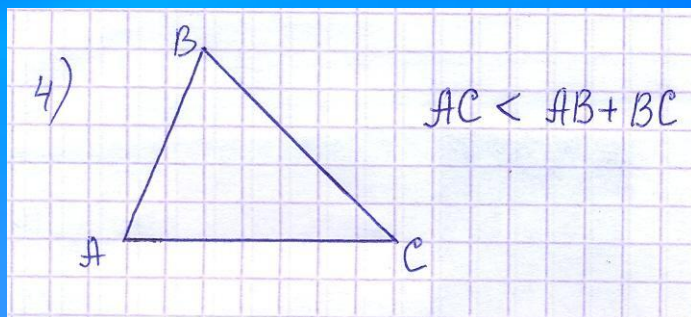
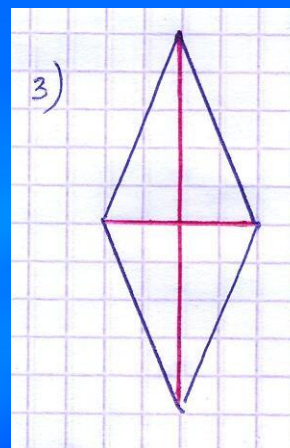
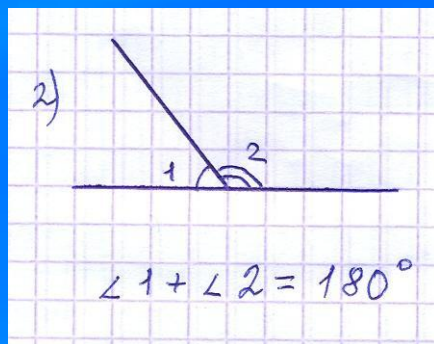
③

трапеция



Укажите номера верных утверждений:

- 1) Площадь треугольника равна произведению основания на высоту.
- 2) Сумма смежных углов равна 180 градусам.
- 3) Диагонали ромба равны.
- 4) Каждая сторона треугольника больше суммы двух других сторон



Укажите номера верных утверждений:

- 1) Площадь параллелограмма равна половине произведения основания на высоту.
- 2) При пересечении двух параллельных прямых третьей внутренние односторонние углы равны.
- 3) Диагонали параллелограмма равны.
- 4) Катет прямоугольного треугольника, лежащий против угла в 60 градусов, равен половине гипотенузы.
- 5) Биссектрисы углов треугольника пересекаются в одной точке.

