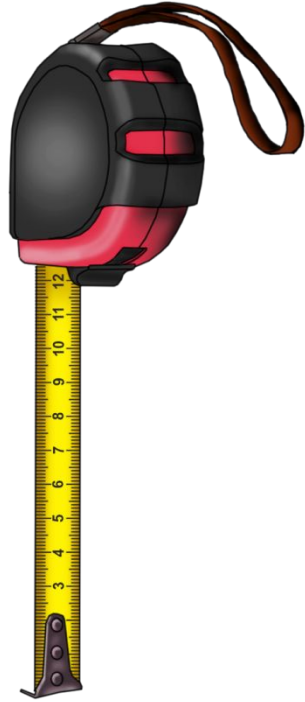
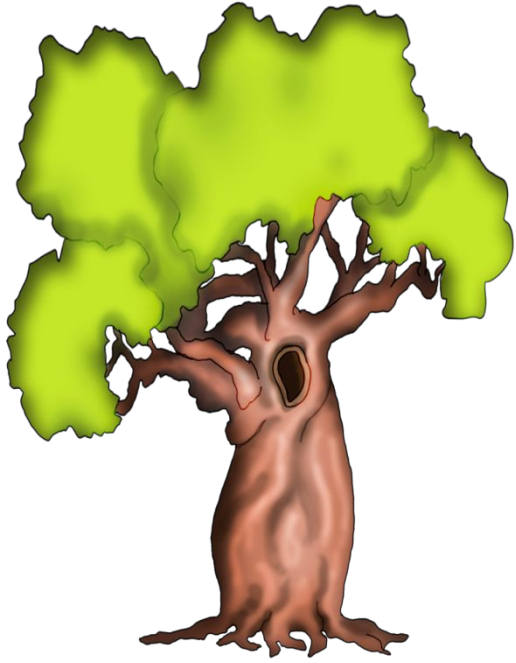


**Приближенные
значения
чисел.**

Округление чисел

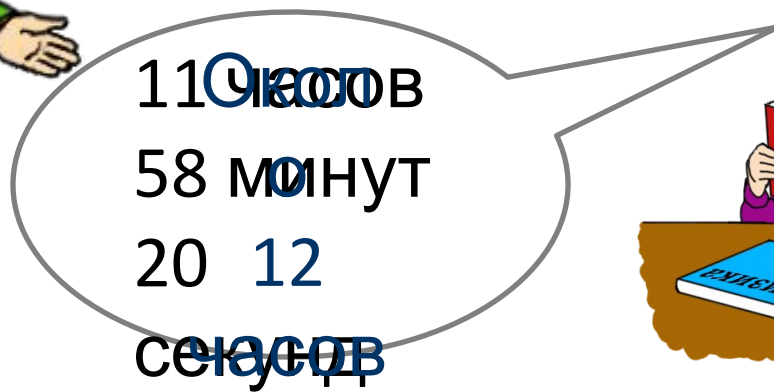
✓ округление
чисел

✓ приближенные значения
чисел





12 лет 1
12
месяц
лет!
15 дней



11 часов
58 минут
20 12
секунд

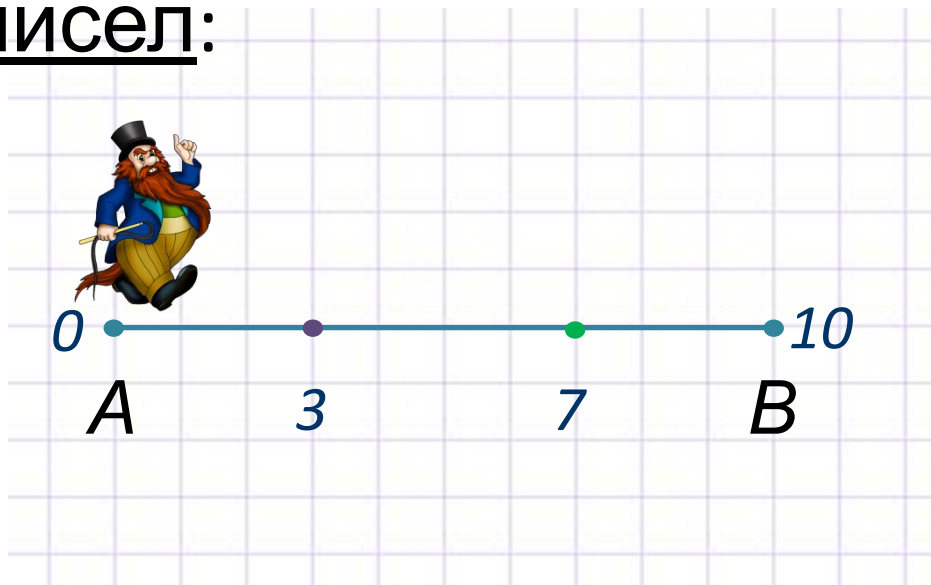
!



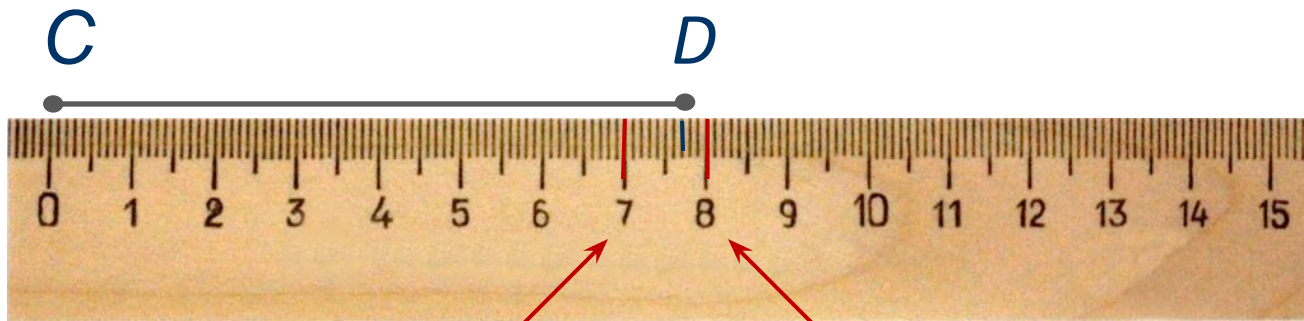
Правило округления

чисел:

0 клеток –
приблизненно
е
значение с
недостатком



10 клеток –
приблизненно
е
значение с
избытком



$$x \approx 8$$

Замену числа x ближайшим к нему натуральным числом или нулем называют **округлением этого числа до целых**.
 Если $a < x < b$, то число a называют **приближенным значением числа x с недостатком**, а число b – **приближенным значением числа x с избытком**.

Если $a < x < b$, то число a называют приближенным значением числа x с недостатком, а число b – приближенным значением числа x с избытком.

$$1521 \approx 1520$$

$$45,49 \approx 45,5$$

Округлите число $\overbrace{3481}^{\approx}$ до сотен. \approx приближенно

$$3481 \approx 3500 \text{ равно}$$

Если следующая за остающимся числом цифра равна 5, 6, 7, 8,

или 9, то остающийся разряд увеличивают на 1. А если эта цифра

равна 0, 1, 2, 3, или 4, то остающийся разряд оставляют без изменения. Все следующие за нужным разрядом цифры заменяют нулями, а если они стоят после запятой, то их отбрасывают.

Округлить до
десятков:

$$132 \approx 130$$

Округлить до
десятых:

$$295,19 \approx 295,2$$

Округлить до
сотых:

$$4,283 \approx 4,28$$

$$2013 \approx 2010$$

$$20,13 \approx 20,10 \approx 20,1$$

✓ округление
чисел

✓ приближенные значения
чисел