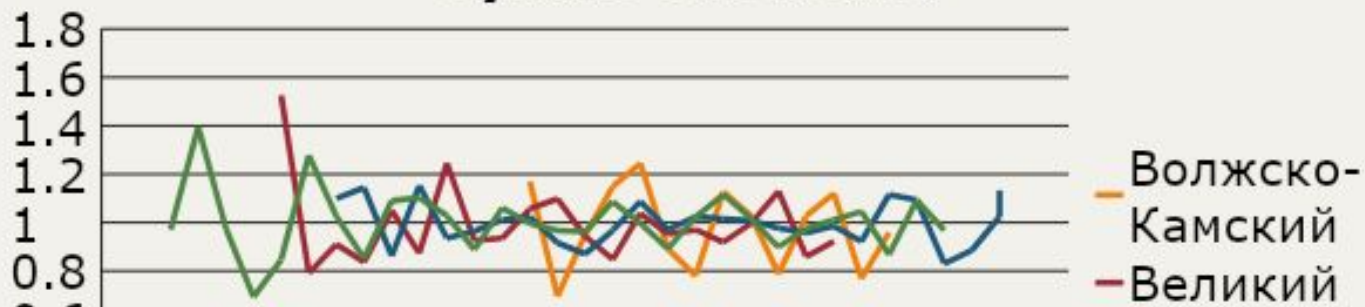


Метод скользящего среднего

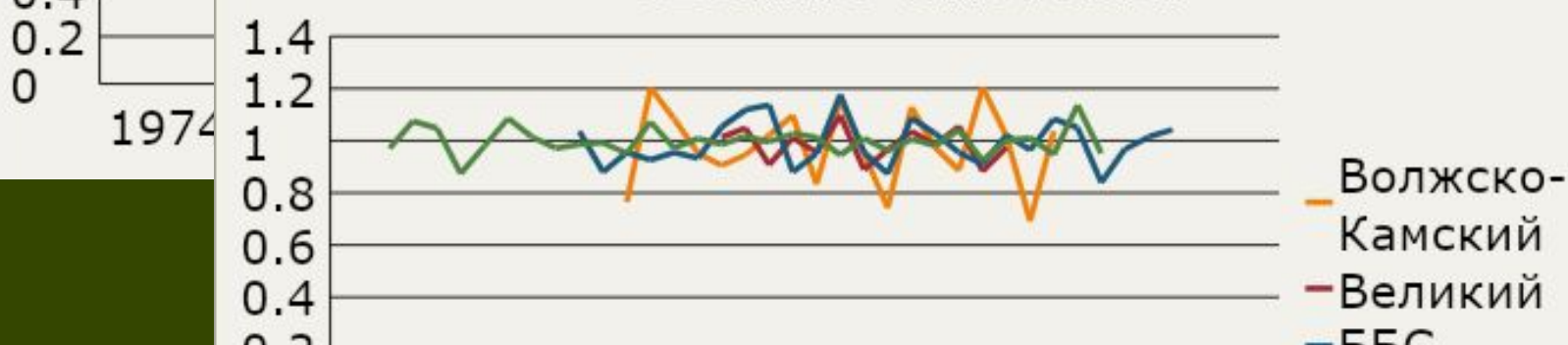
Зачем он нужен



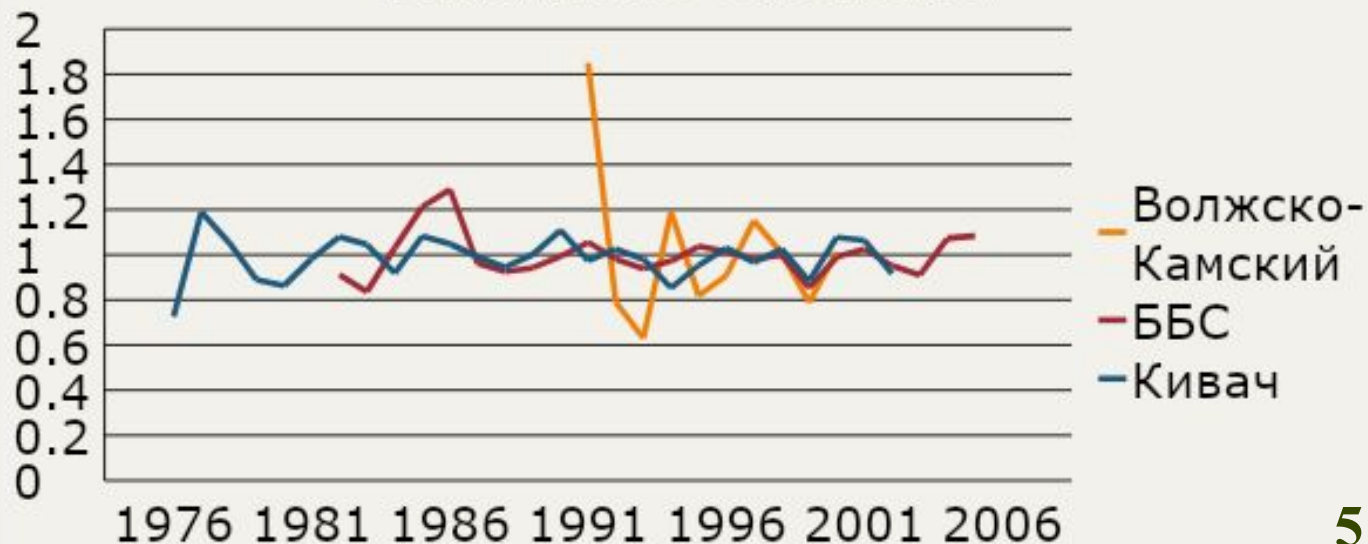
Сухие биотопы



Свежие биотопы



Влажные биотопы



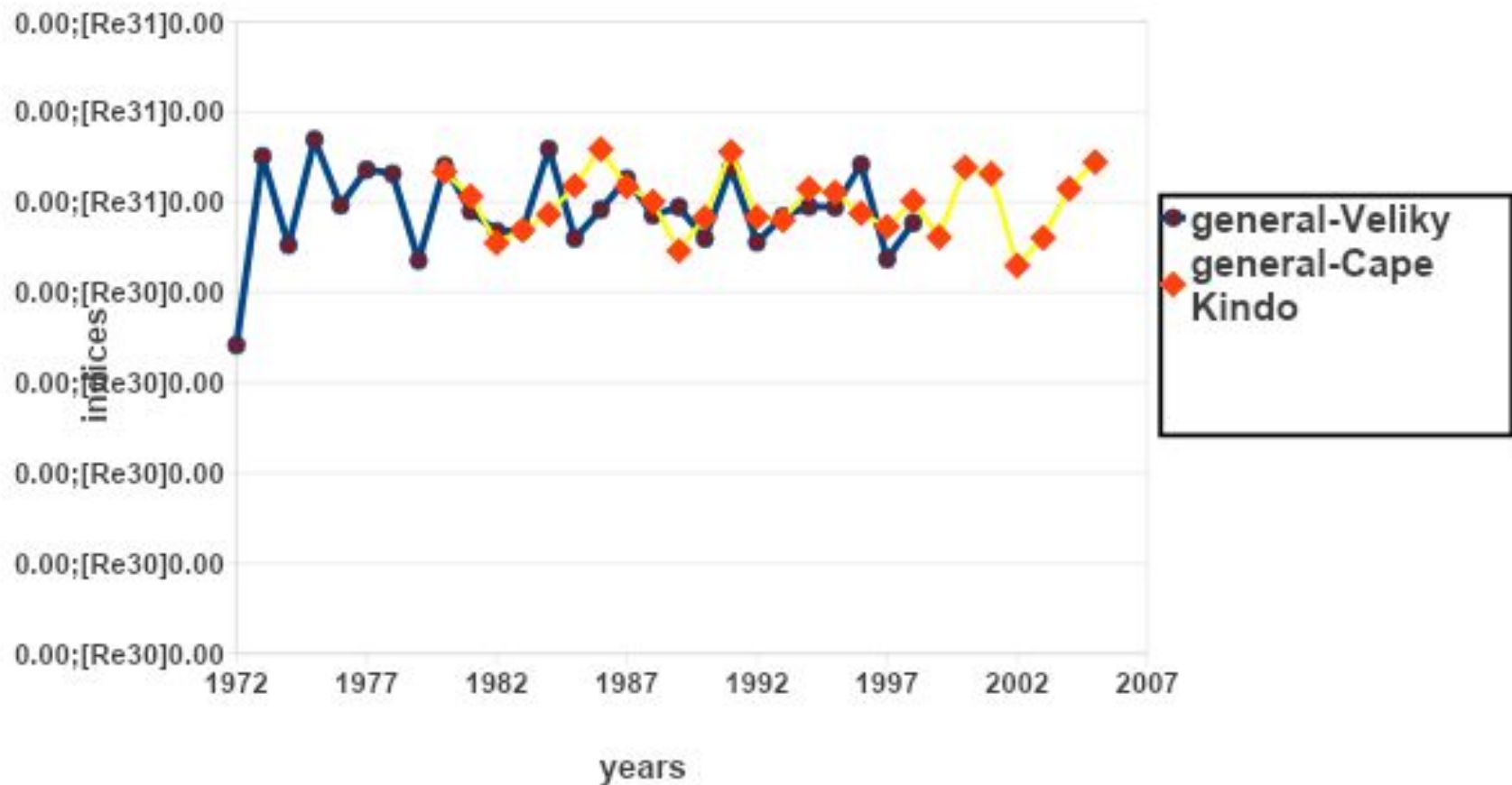
Корреляция

Что такое?

Корреляция (R) (от лат. *correlatio* «соотношение, взаимосвязь») или **корреляционная зависимость** — статистическая взаимосвязь двух или более случайных величин (либо величин, которые можно с некоторой допустимой степенью точности считать таковыми). При этом изменения значений одной или нескольких из этих величин сопутствуют систематическому изменению значений другой или других величин.

Некоторые виды коэффициентов корреляции могут быть положительными или отрицательными. В первом случае предполагается, что мы можем определить только наличие или отсутствие связи, а во втором — также и её направление.

Осреднённые ряды индексов приростов древостоев о. Великий и мыса Киндо



КОЭФФИЦИЕНТЫ КОРРЕЛЯЦИИ МЕЖДУ РЯДАМИ ИНДЕКСОВ ЛИНЕЙНОГО ПРИРОСТА И АНОМАЛИЯМИ МЕТЕОРОЛОГИЧЕСКИХ ПЕРЕМЕННЫХ СУХИХ БИОТОПОВ НА МЫСЕ КИНДО И НА О. ВЕЛИКИЙ

месяц	о. Великий				мыс Киндо			
	температура		осадки		температура		осадки	
	год в год	год-1	год в год	год-1	год в год	год-1	год в год	год-1
март	-0.068	0.135	-0.491	0.276	-0.555	0.193	-0.162	-0.047
апрель	0.122	0.154	0.081	0.279	0.177	0.287	0.065	0.367
май	0.304	-0.058	-0.390	0.417	-0.115	-0.144	-0.005	-0.063
июнь	-0.114	0.105	-0.350	0.291	-0.008	0.090	0.243	-0.142
июль	-0.485	0.127	0.184	-0.008	-0.067	-0.010	-0.207	-0.342
август	-0.184	-0.341	-0.158	-0.262	-0.031	-0.141	-0.177	-0.019
сентябрь	-0.069	0.077	-0.042	0.247	-0.179	-0.030	0.056	-0.094
октябрь	0.106	0.216	0.063	0.289	0.295	-0.125	0.187	0.000