



Управление.....



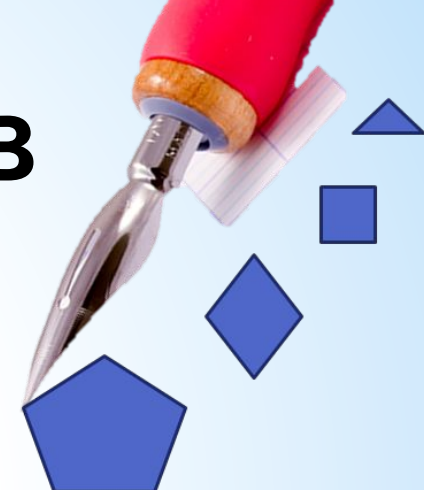
Презентацию подготовила:
учитель информатики Козак Ж.А.

Какое понятие на
наших уроках
упоминается чаще
всего?

АЛГОРИТМ

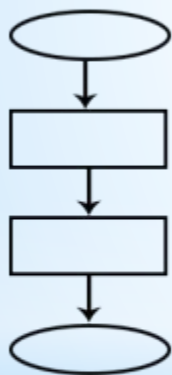


Какие виды алгоритмов вы знаете?



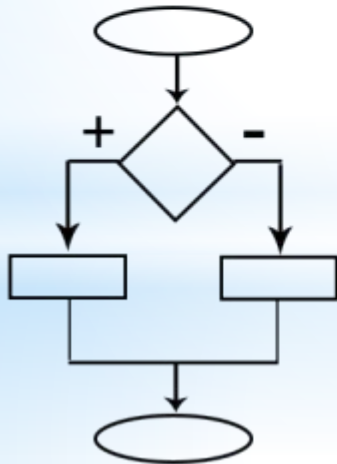
Виды алгоритмов

линейный

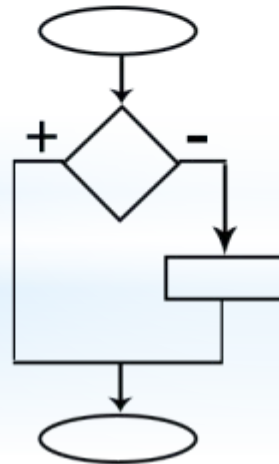


разветвляющийся

полное ветвление

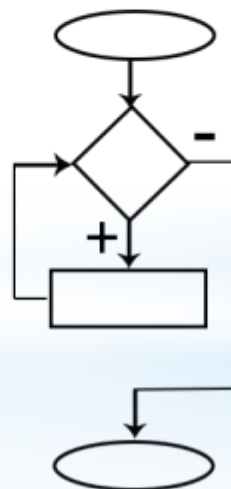


не полное ветвление



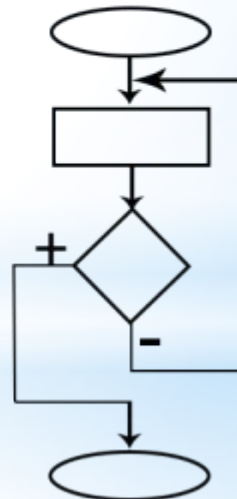
циклический

цикл с предусловием



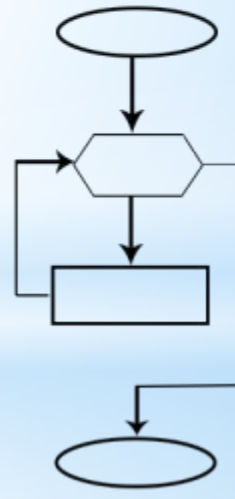
цикл типа ПОКА

цикл с постусловием



цикл типа ДО

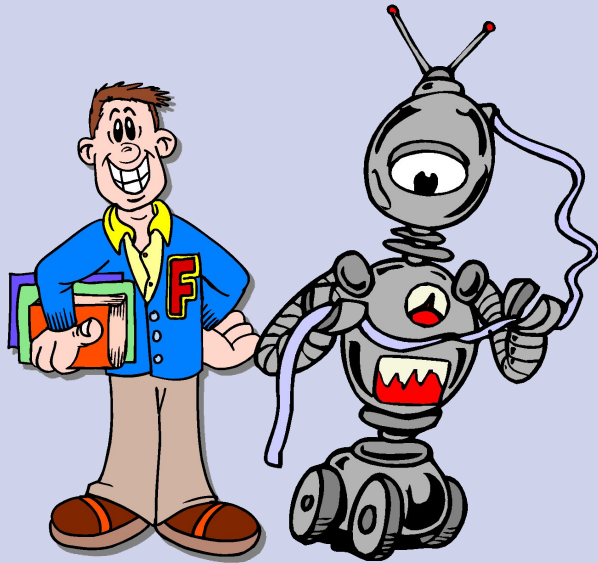
цикл с параметром



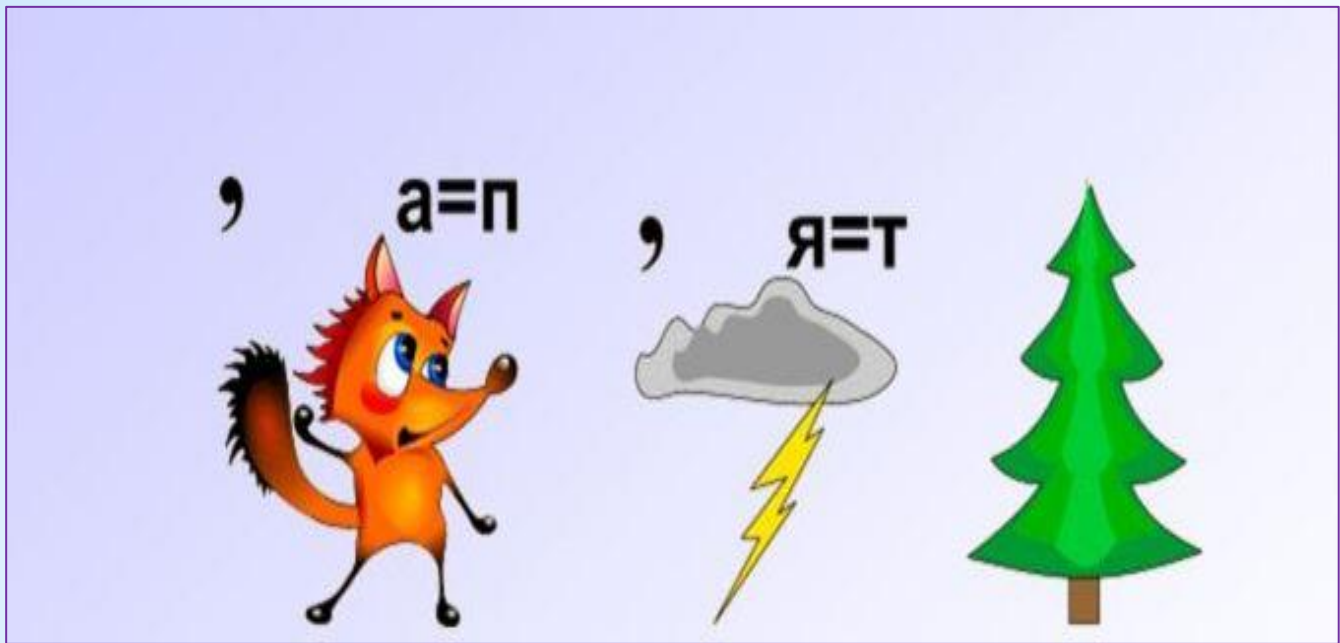
цикл типа ПОКА

Формальный

Неформальный

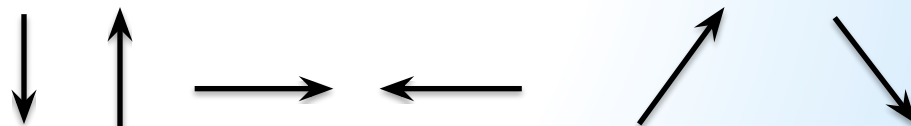
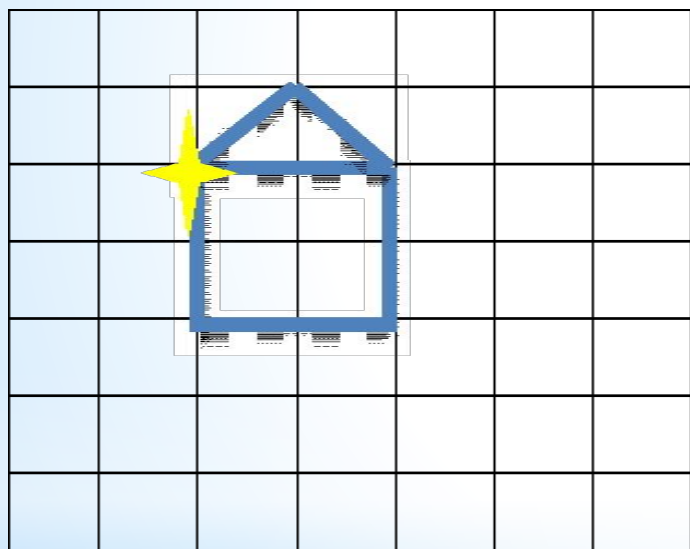


**Кто может выполнить
алгоритм?**



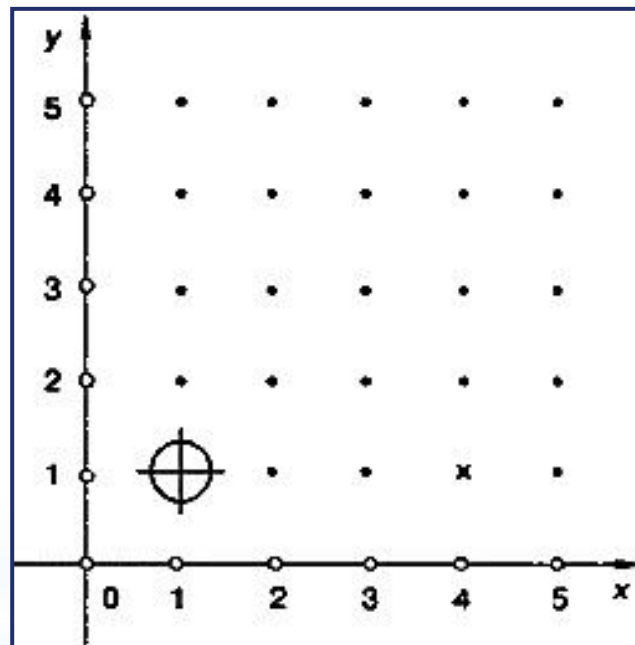
ИСПОЛНИТЕЛЬ

Для формального исполнителя Стрелочка составьте линейный алгоритм для получения геометрического рисунка.



Чертежник имеет перо

Исполнитель
Чертёжник
предназначен
для построения
рисунков на
координатной
плоскости.



При перемещении опущенного пера за ним остается след — отрезок от предыдущего положения пера до нового.

При перемещении поднятого пера никакого следа на плоскости не остается.

В начальном положении перо Чертежника всегда поднято и находится в точке $(0,0)$.

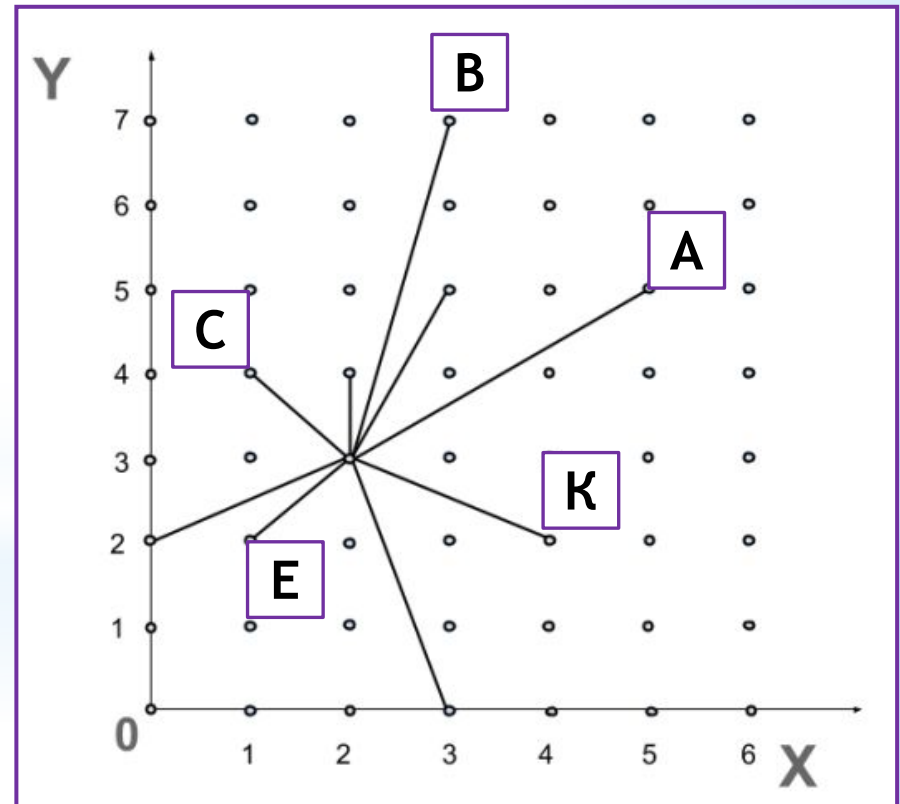


СКИ Чертежника



1. опустить перо
2. поднять перо
3. сместиться в точку (X, Y)
4. сместиться на вектор (dX, dY)
5. установить цвет («цвет»)
6. надпись (ширина, текст)

Команду
«СМЕСТИТЬСЯ В
ТОЧКУ» называют
командой
абсолютного
смещения.
Например:
Сместиться в точку (5, 5)



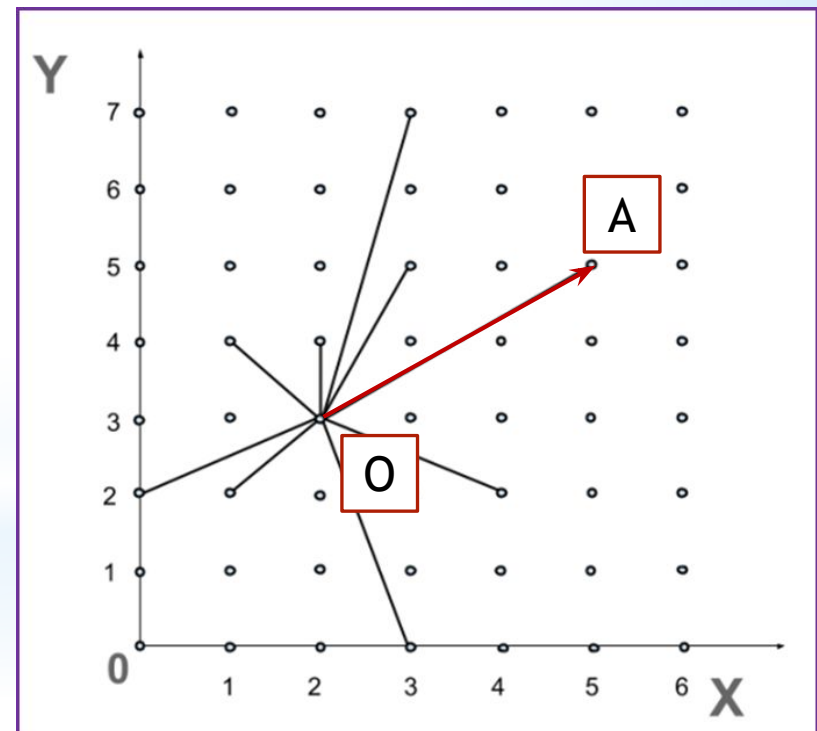
Координаты, указанные в команде

«**СМЕСТИТЬСЯ НА ВЕКТОР**», отсчитываются не от начала координат, а относительно текущего положения пера Чертежника.

Поэтому команду сдвинь на вектор называют командой относительного смещения.

Например:

Сместиться на вектор $(3, 2)$



При использовании исполнителя Чертежник программа должна начинаться со строчки “использовать Чертежник”.



Чертежник может исполнять только правильно записанные команды.

Управление исполнителем Чертежник



* §18, стр. 118-122 читать, стр.127. №2,3
выполнить в тетради.

* <https://www.niisi.ru/kumir/dl.htm>

* Изучите среду исполнителя

* «Чертежник»



Домашнее задание