

Гомеровский эпос

Илиада
Одиссея

Эпос -

(греч. epos - слово, рассказ)

поэтический жанр, связанный в античности с постоянным стихотворным размером - дактилическим гексаметром.

Героический эпос -

жанр древней и средневековой словесности, для которого характерны опора на национально-историческое предание и его поэтизация, отделенность художественного мира от современности.

Дидактический эпос

с одной стороны, вырастает из стихотворных поучений и афоризмов, с другой - из стремления к систематизации космогонических и героических мифов (Гесиод и приписываемые ему каталогообразные поэмы).

Аэд –

(от греч. aiodos - певец)

в Древней Греции странствующий певец-импровизатор, автор героических поэм (Гомер). Пел в сопровождении лиры или кифары.

Рапсоды -

(греч. rhápto — сшиваю, слагаю и ode — песнь)

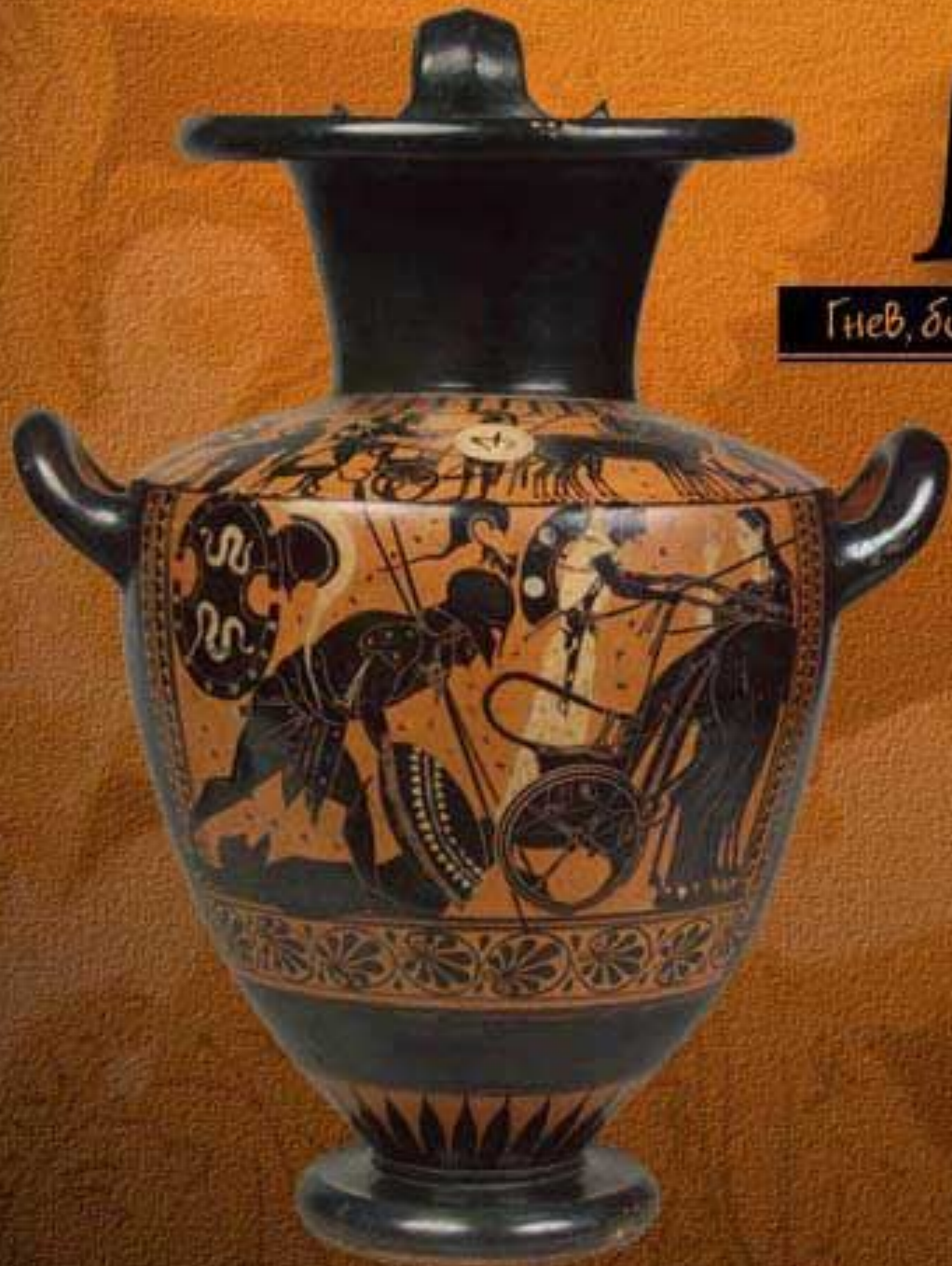
древнегреческие странствующие исполнители эпических поэм. В отличие от аэдов, Р. декламировали нараспев, без музыкального сопровождения уже закрепленный в устной или письменной традиции текст эпических поэм.

Гексаметр -

(греч. hexámētron, от héx — шесть и métron — мера)

в античном метрическом стихосложении шестистопный дактиль с последней усечённой стопой, цезурой на третьей стопе.

santi kupapa waja | jaja minti lekakali
┆ ˘ ˘ ˘ ˘ ˘ ˘ | ˘ ˘ ˘ ˘ ˘ ˘



МИФ

Гнев, богиня, воспой Ахимеса, Пелеева сына...

Пролог

Троянская война

Суд Париса

На пути в Трою

Участники войны

Битвы героев

Гибель Трои

Судьбы...

Боги и герои



Сидит Шлиман, Дёрпфельд держит руку у него на плече. Фрэнк Калверт, приведший Шлимана к месту раскопок Трои, стоит справа. Фотография последнего сезона раскопок

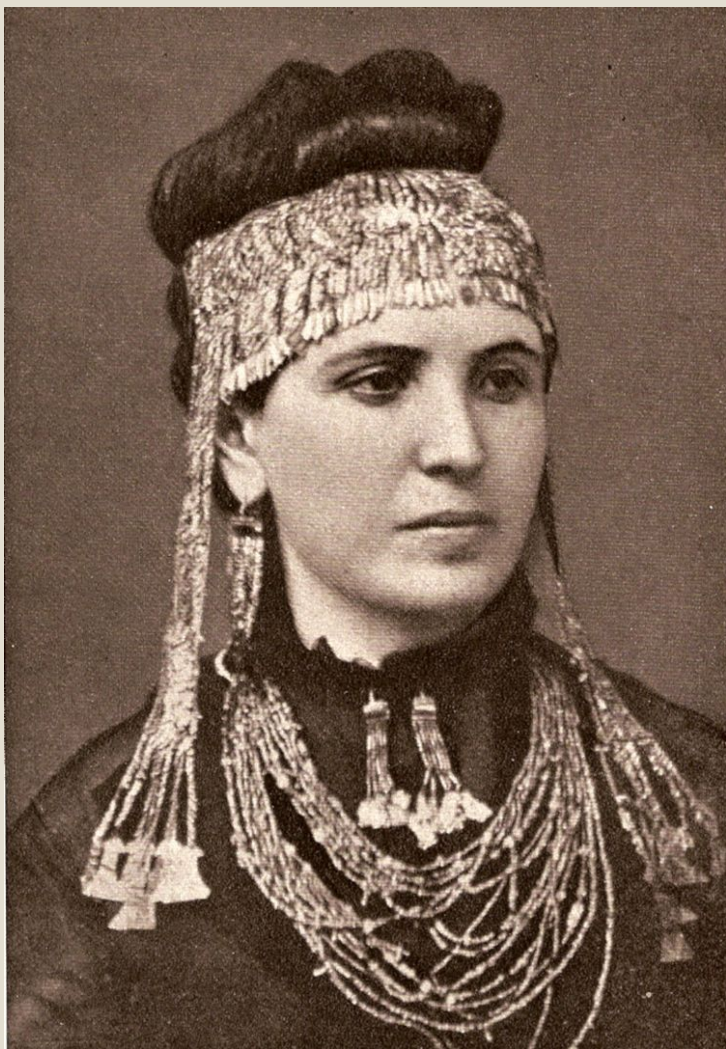
Историческая реальность и мифы о Троянской войне

Раскопки Трои Г. Шлимана 1870-1890



Крито-микенская культура

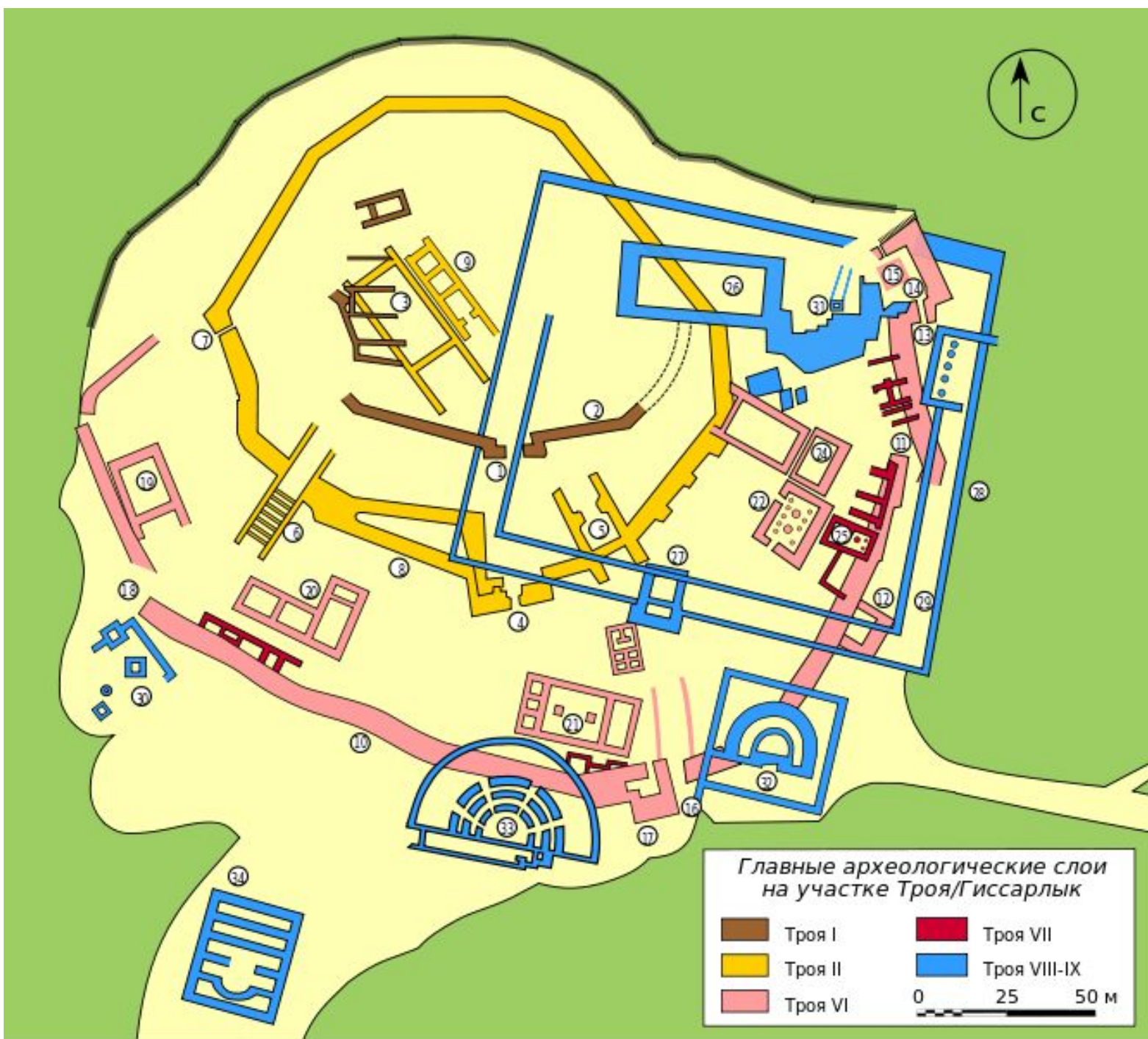


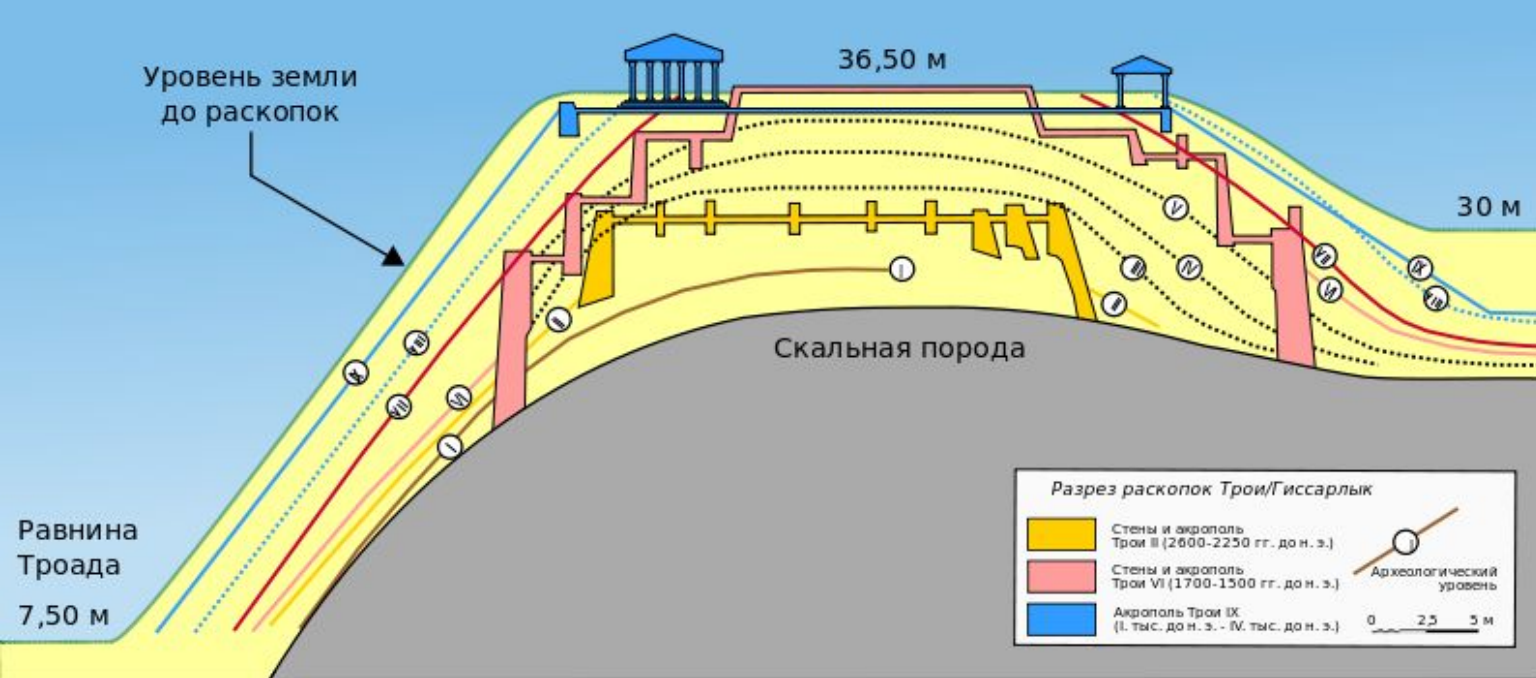


София Шлиман в "Уборе Елены"
из клада Приама.

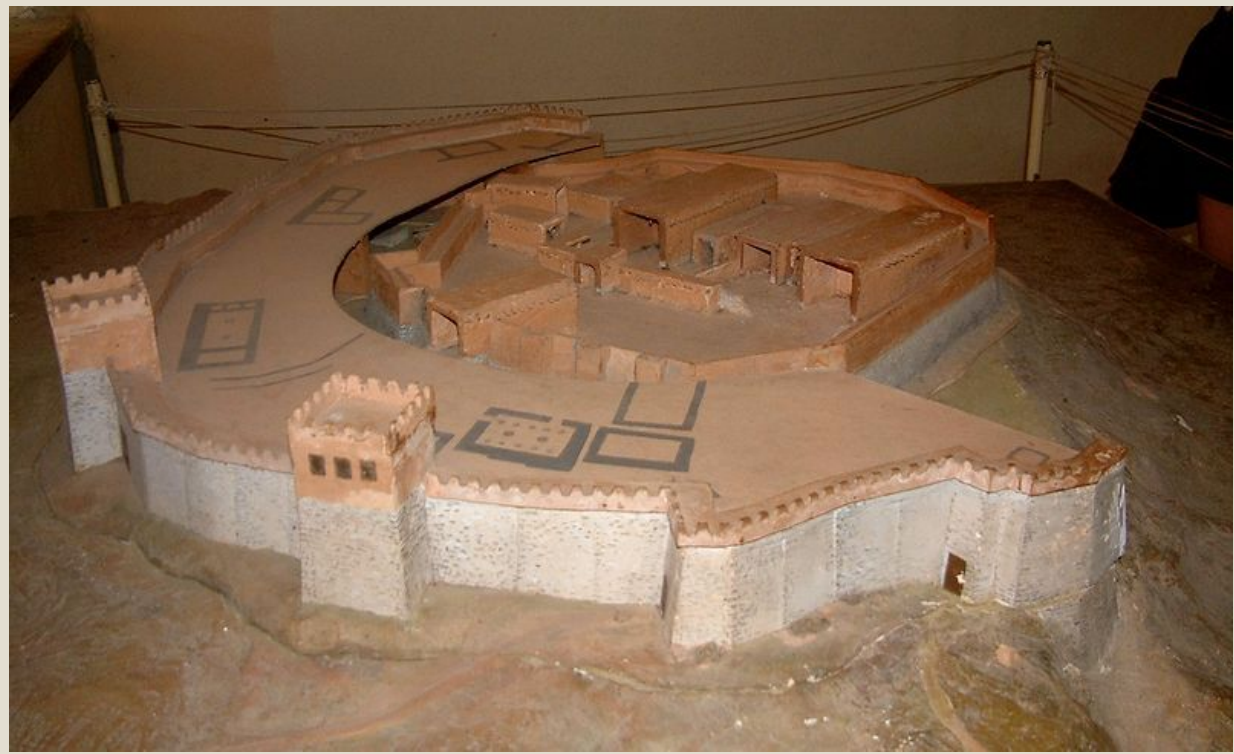


Клад царя Приама.





Макет-реконструкция троянской цитадели на основе раскопок холма Гиссарлык



Гомеровский вопрос

Аббат Ф. д`Обиньяк «Диссертация об „Илиаде"» (1715): «Илиада» является не произведением одного автора, а соединением песен разных певцов

Аналитики

Ф.-А. Вольф
«Введение к Гомеру» (1795):
«Илиада» и
«Одиссея»
собрание
отдельных песен

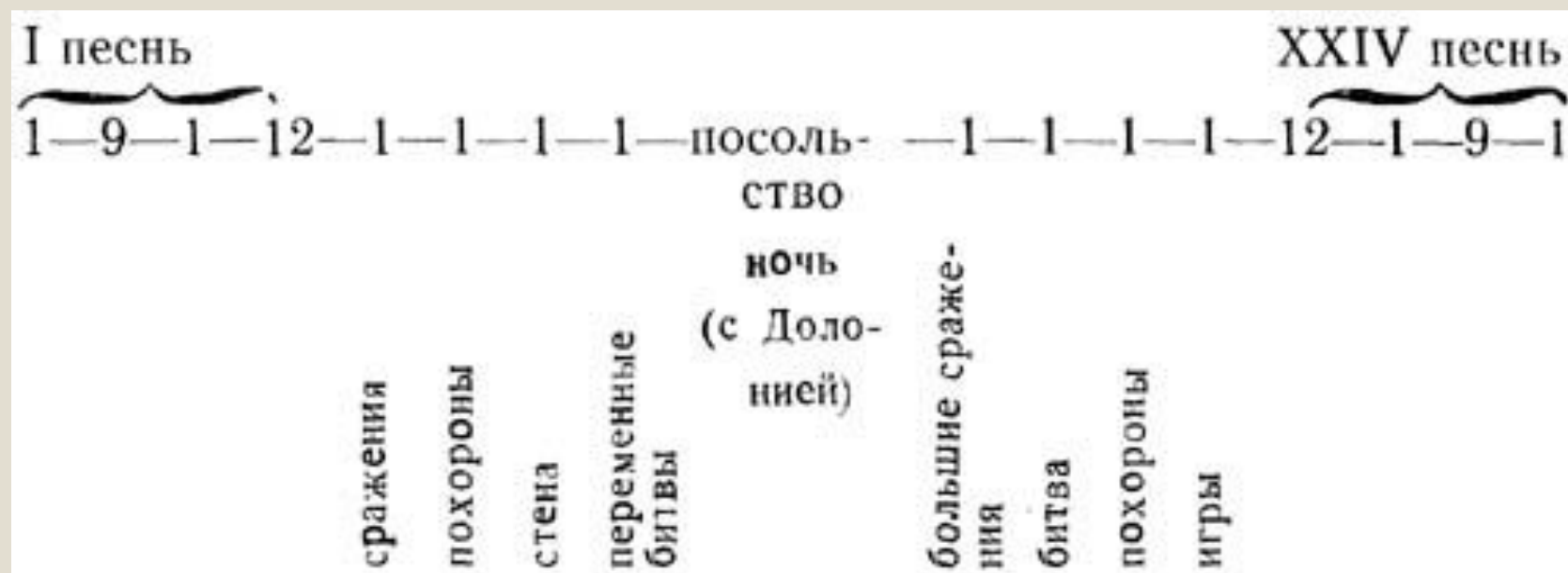
«Теория малых
песен»
К. Лахмана
(1837):
«Илиада» состоит
из 18
самостоятельных
песен малого
размера

Унитарии

Г. В. Нич «Поэзия
сказаний у
греков» (1852):
Гомер
воспользовался
материалом
древних
народных песен,
но переработал
их заново

«Теория ядра»
Г. Герман
(1832-1940):
Гомером были
созданы две
небольшие поэмы
— «Пра-Илиада»
и «Пра-Одиссея»
— и потом они
дополнялись
другими поэтами

Структурная симметрия «Илиады»



Особенности эпического стиля

Ретардация

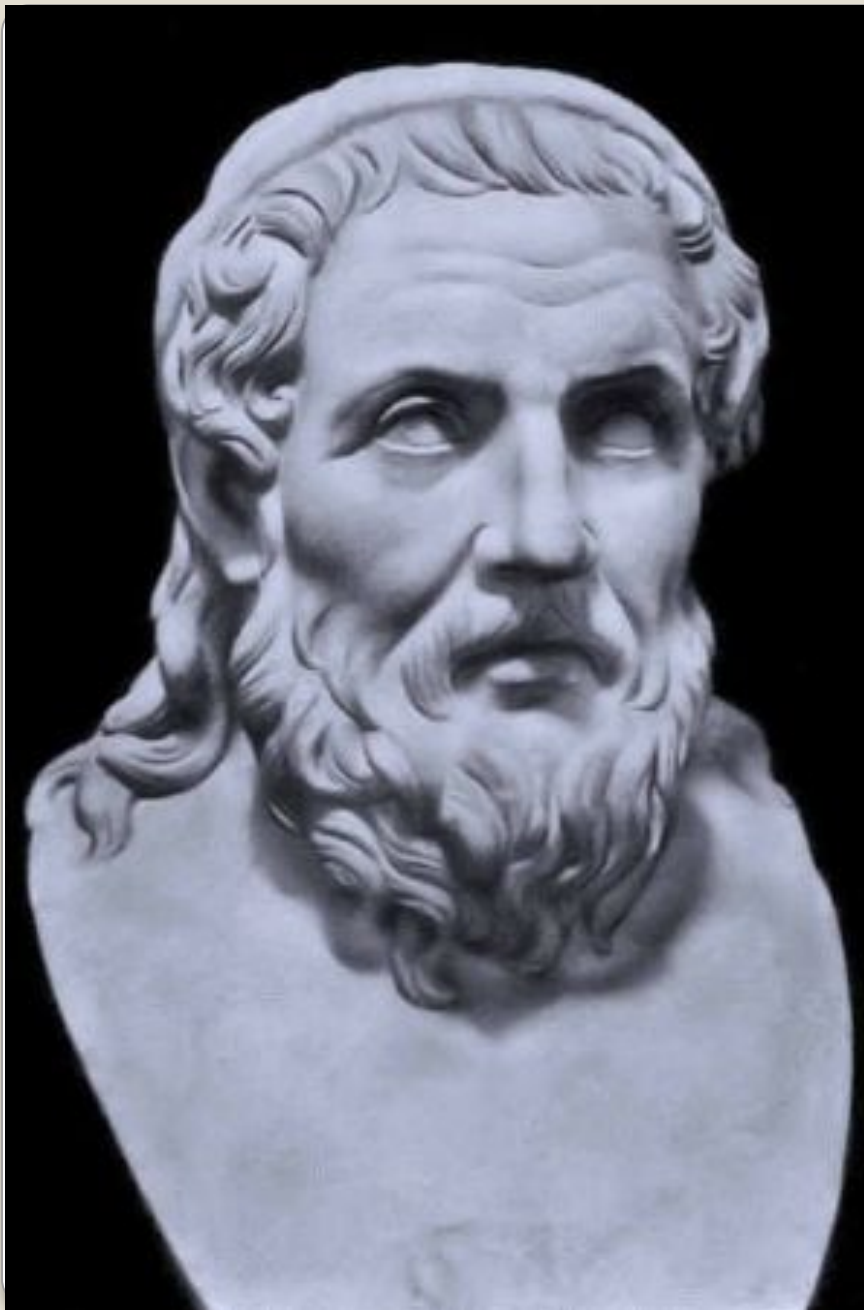
Постоянные эпитеты

Повторы

Закон хронологической несовместимости

Развернутые сравнения

Стихотворный размер – гекзаметр



Гесиод

(VIII - VII вв. до н.э.)

«Теогония»

«Труды и дни»