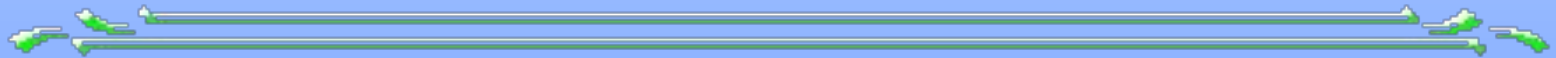


# Тема урока:

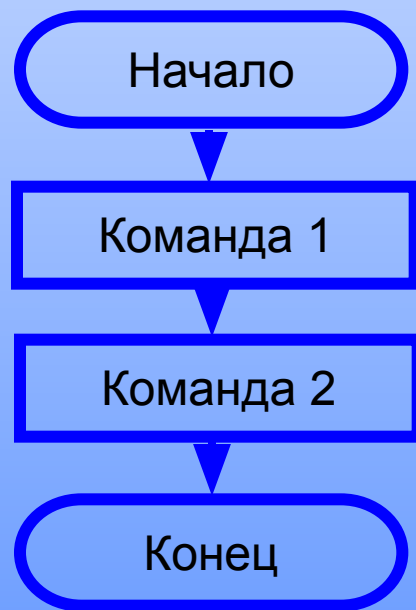
ОСНОВНЫЕ ТИПЫ АЛГОРИТМИЧЕСКИХ СТРУКТУР



# 1. Линейный алгоритм.

**-определение – Алгоритм, в котором команды выполняются последовательно одна за другой.**

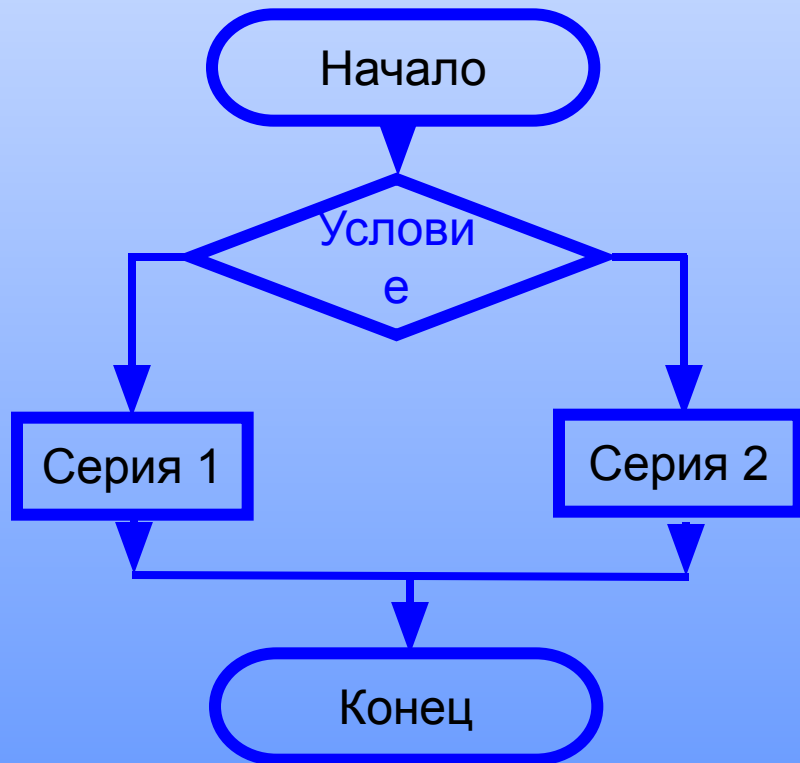
**– Блок - схема –**



## 2. Алгоритмическая структура «Ветвление».

**-определение –** Та или иная серия команд выполняется в зависимости от истинности условия.

**– Блок - схема –**



**– Запись на VB –**

**If** Условие **Then**

Серия 1

**[Else** Серия 2 **]**

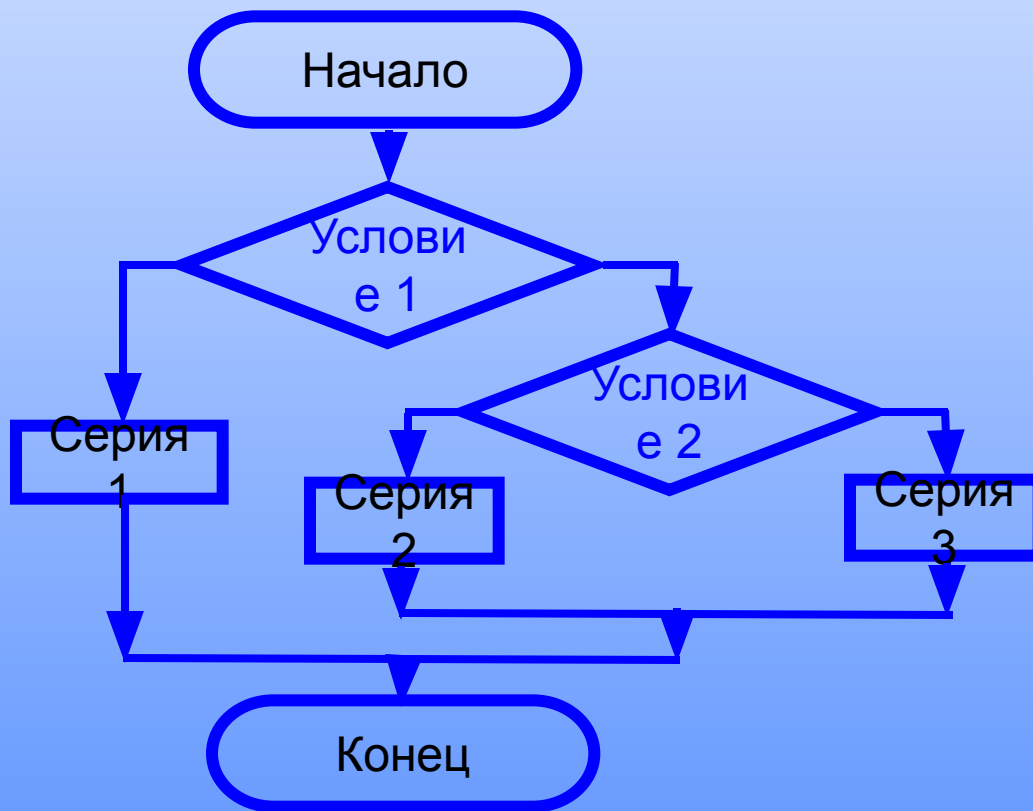
**End If**

# 3. Алгоритмическая структура «Выбор».

-определение – Выполняется одна из нескольких последовательностей команд, при истинности соответствующего условия.

– Блок - схема –

– Запись на VB –



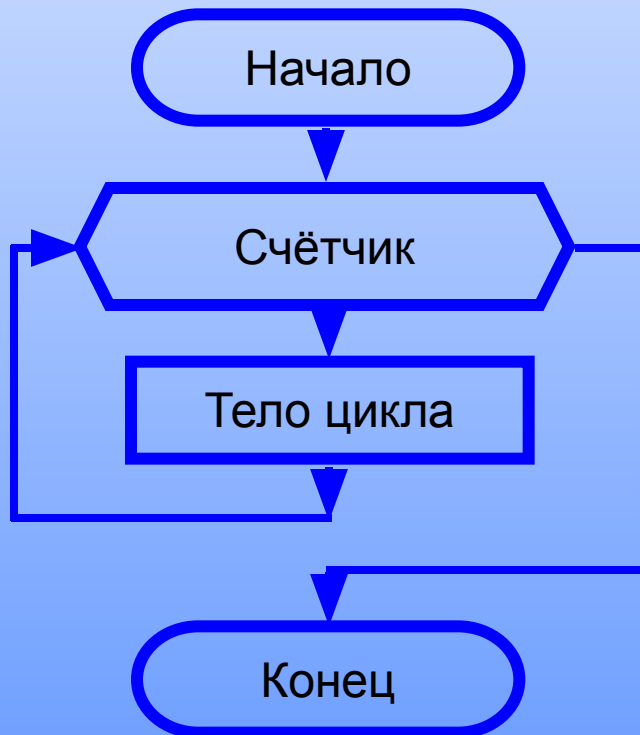
Select Case Выражение  
Case Условие 1  
Серия 1  
Case Условие 2  
Серия 2  
Case Else  
Серия 3  
End Select

## 4. Алгоритмическая структура «Цикл со счетчиком».

**-определение – Цикл, когда заранее известно, какое число повторений тела цикла необходимо ВЫПОЛНИТЬ.**

**– Блок - схема –**

**– Запись на VB –**

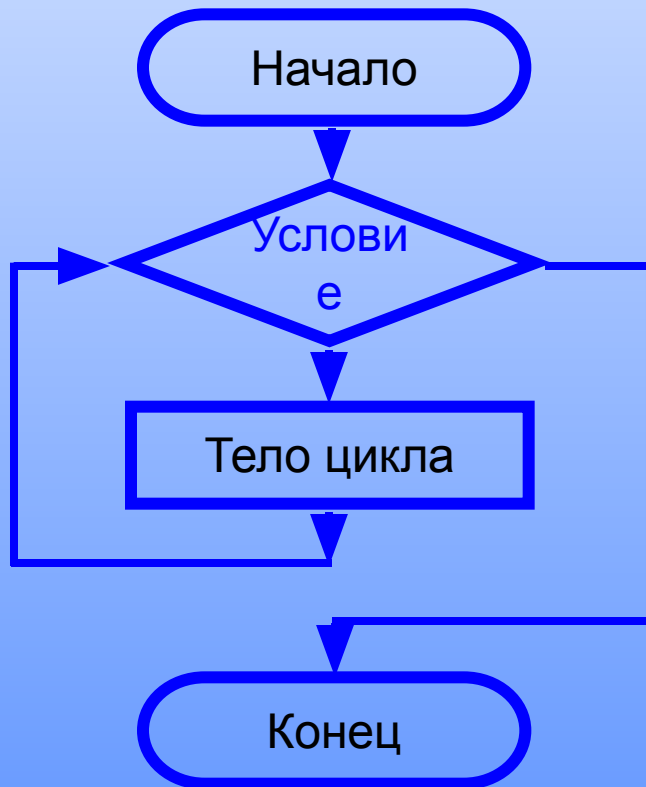


**For** Счетчик = НачЗнач  
**To** КонЗнач [**Step** шаг]  
Тело цикла  
**Next** [Счетчик]

## 5. Алгоритмическая структура «Цикл с условием».

**-определение –** Когда условие выхода из цикла можно поставить перед телом цикла.

**– Блок - схема –**



**– Запись на VB –**

**Do While** Условие

Тело цикла

**Loop**

**Do Until** Условие

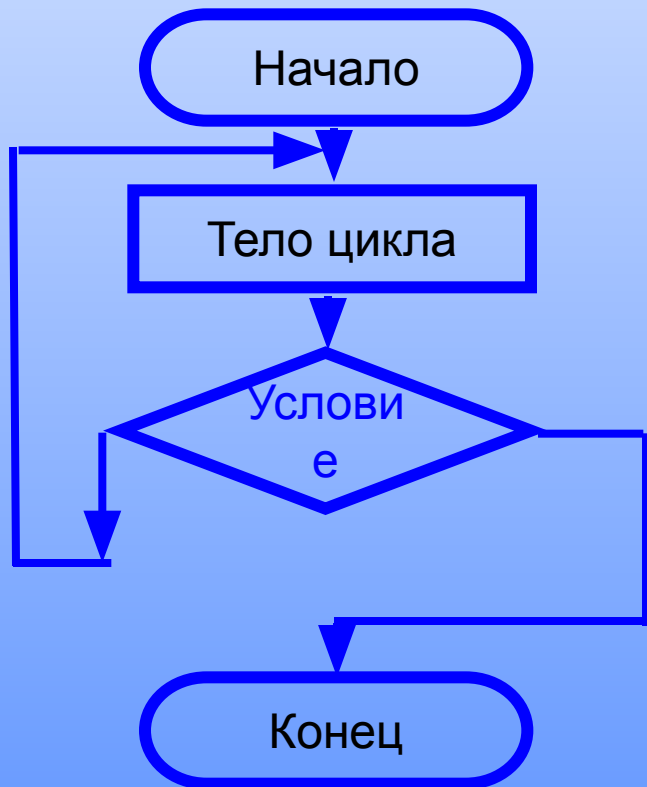
Тело цикла

**Loop**

## 6. Алгоритмическая структура «Цикл с постусловием».

**-определение – когда условие выхода можно поставить в конце, после тела цикла .**

**– Блок - схема –**



**– Запись на VB –**

**Do**  
**Тело цикла**  
**Loop While Условие**  
**Do**  
**Тело цикла**  
**Loop Until Условие**