

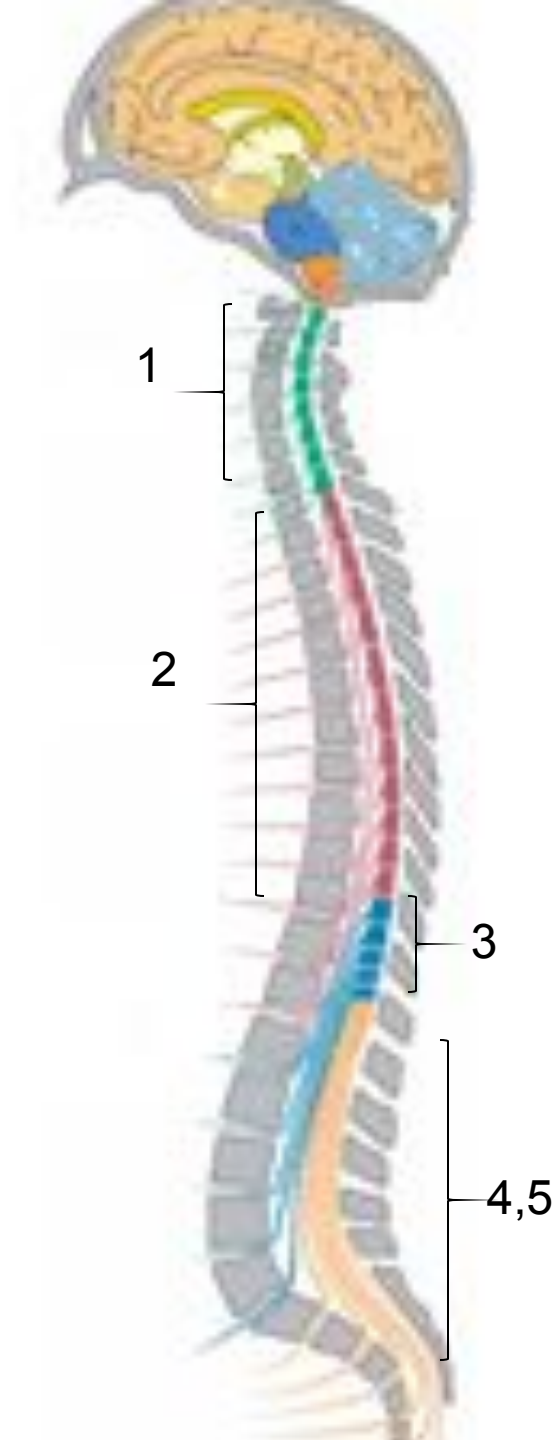
Спинномозговые нервы.

Лекция № 22

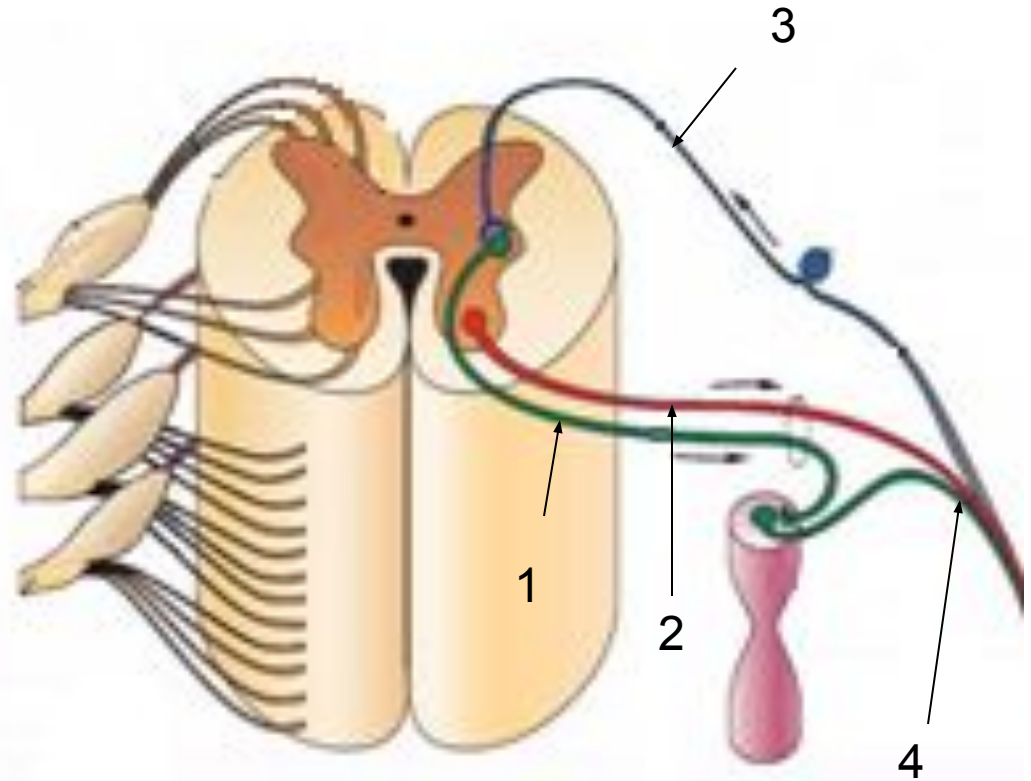
У человека имеется

31 пара спинномозговых нервов
соответственно 31 сегменту
спинного мозга:

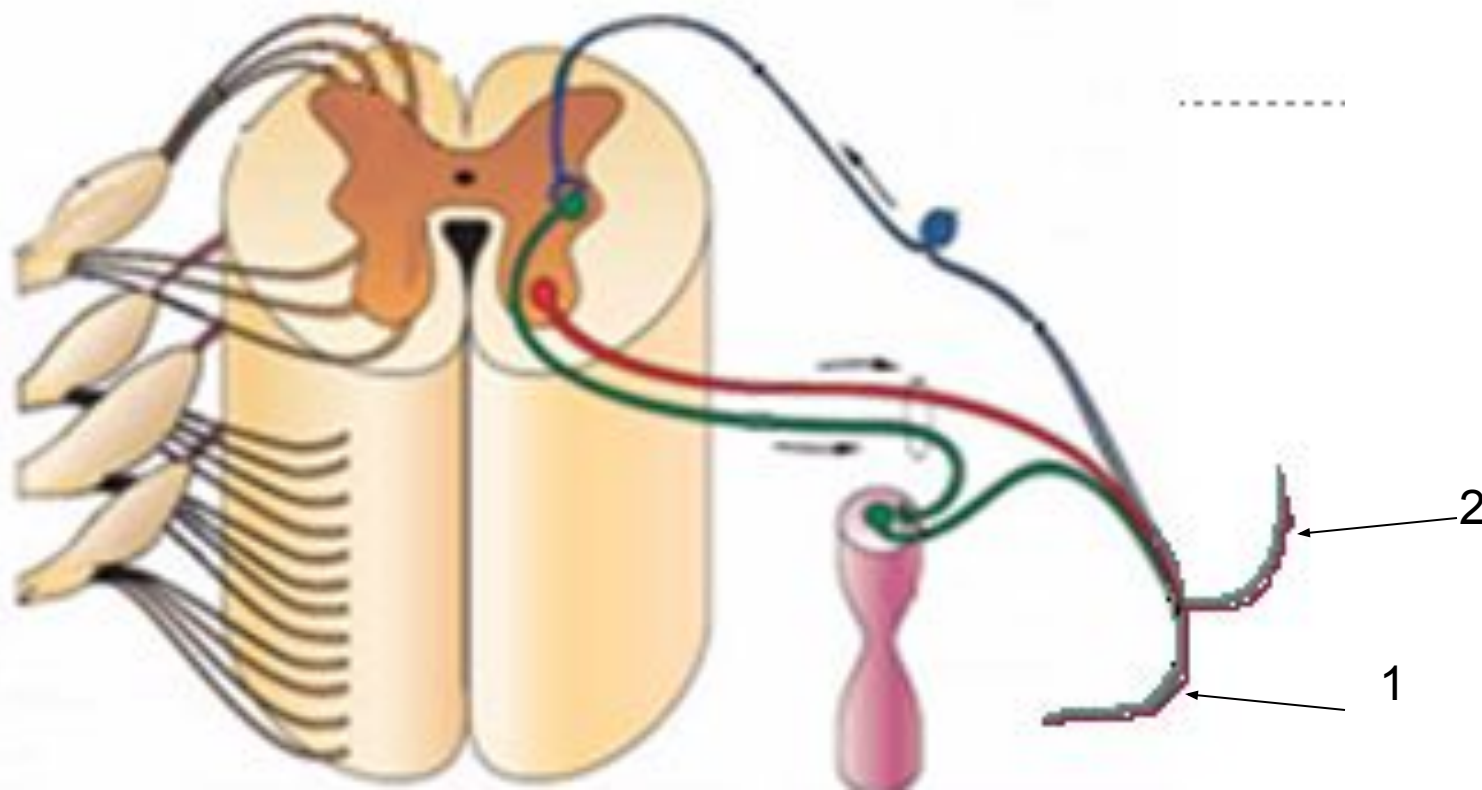
- 8 пар шейных(1),
- 12 пар грудных(2),
- 5 пар поясничных(3),
- 5 пар крестцовых(4) и
- 1 пара копчиковых нервов(5).



Каждый
спинномозговой не
(4) образуется путё
соединения
переднего(1)
(двигательного),
вегетативного(2) и
заднего(3)
(чувствительного)
корешков и
представляет собой
короткий ствол.



По выходе из межпозвонкового отверстия чувствительные и двигательные волокна делятся на передние(1) и задние(2) ветви.



**Каждая пара
спинномозговых
нервов иннервирует
определённый
участок**

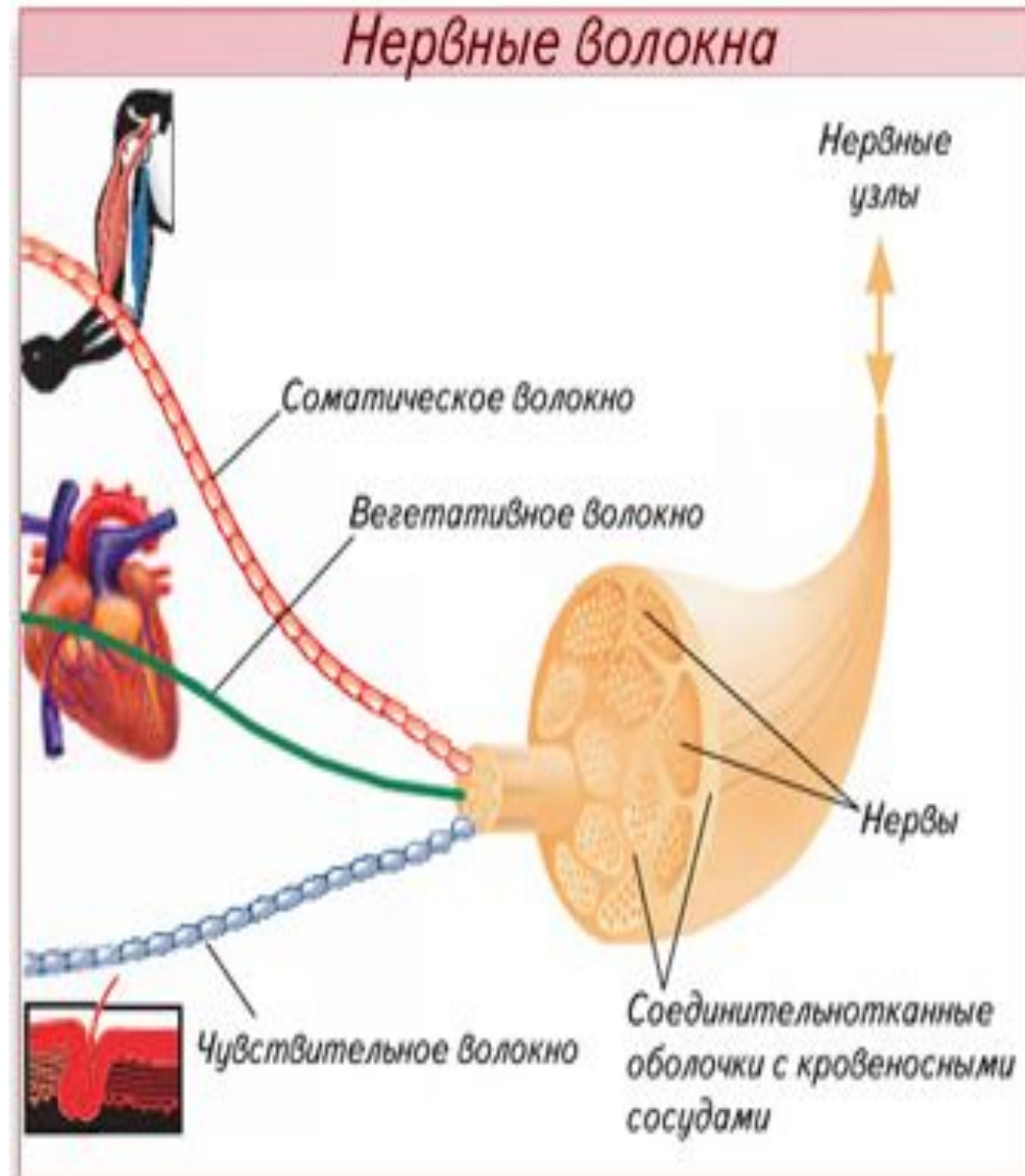
- **мышц (миотом),**
- **кожи (дерматом),**
- **костей (склеротом).**

**На основании этого
выделяют
сегментарную
иннервацию мышц,
кожи, костей.**

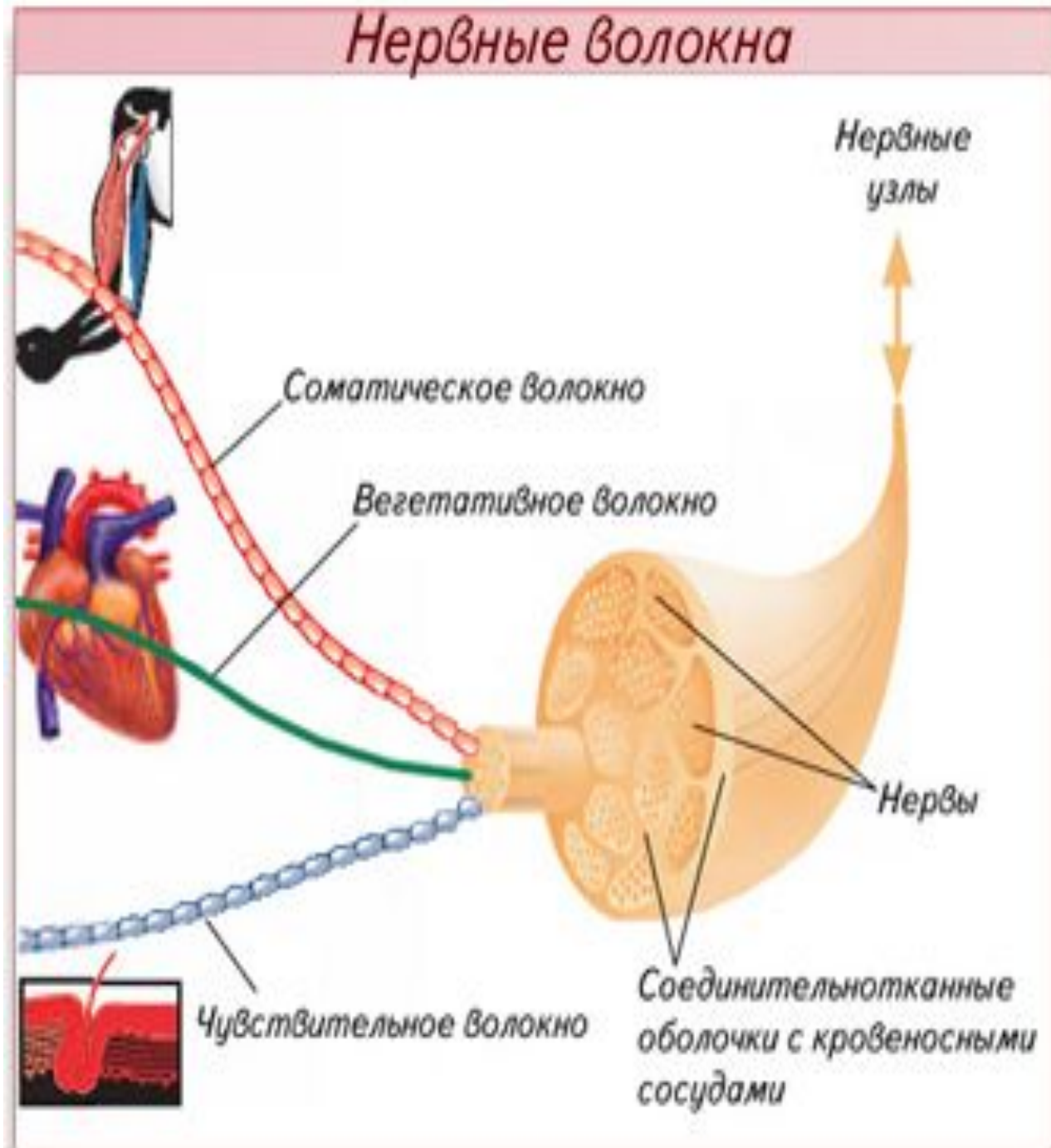


Посредством
спинномозговых
нервов спинной
мозг осуществляет
иннервацию:

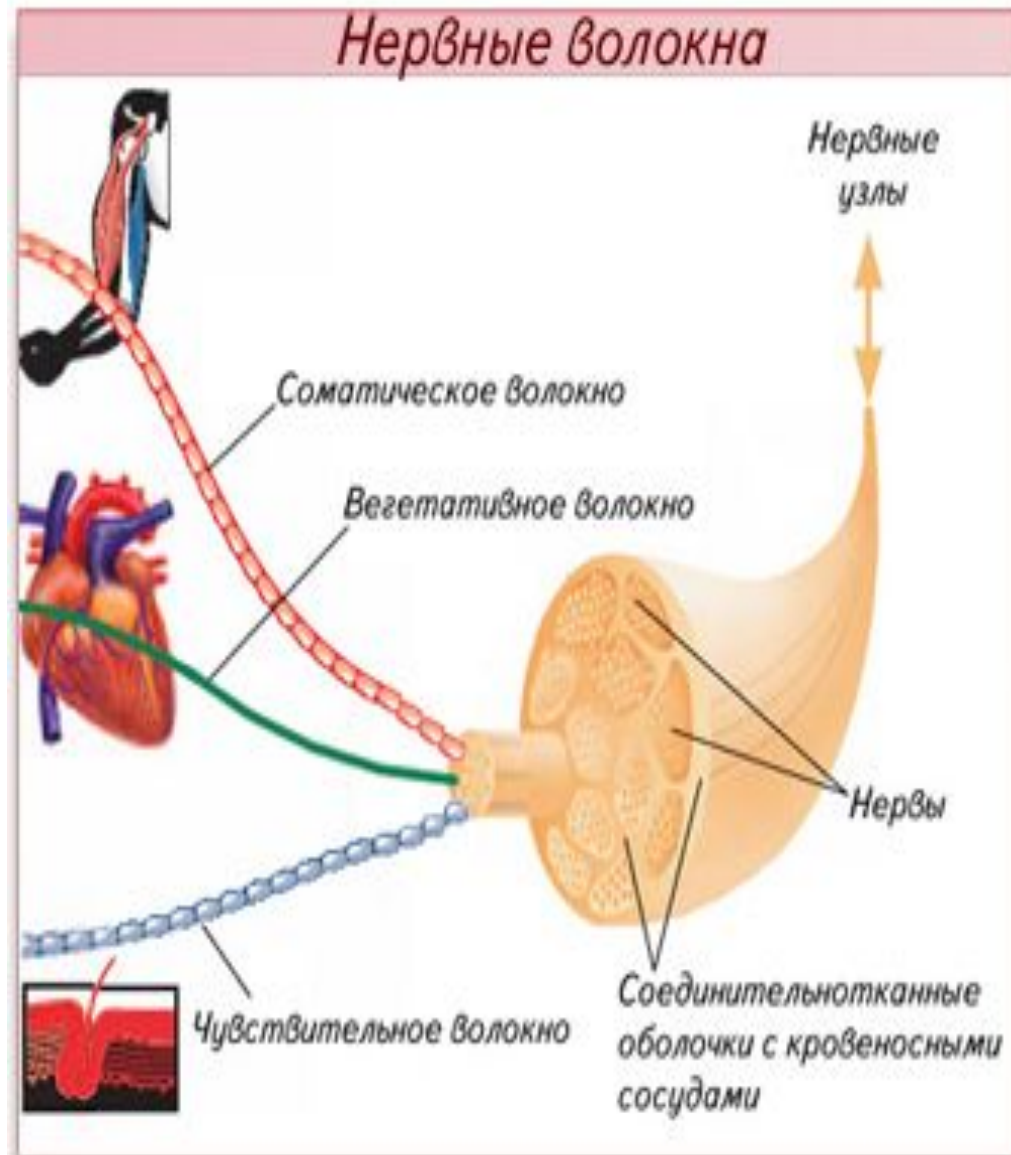
- **чувствительную** –
туловища,
конечностей и
частично шеи



- **двигательную**
– **всех мышц**
туловища,
конечностей и
части мышц
шеи



- **симпатическую иннервацию – внутренних органов**
- **парасимпатическую – органов малого таза.**



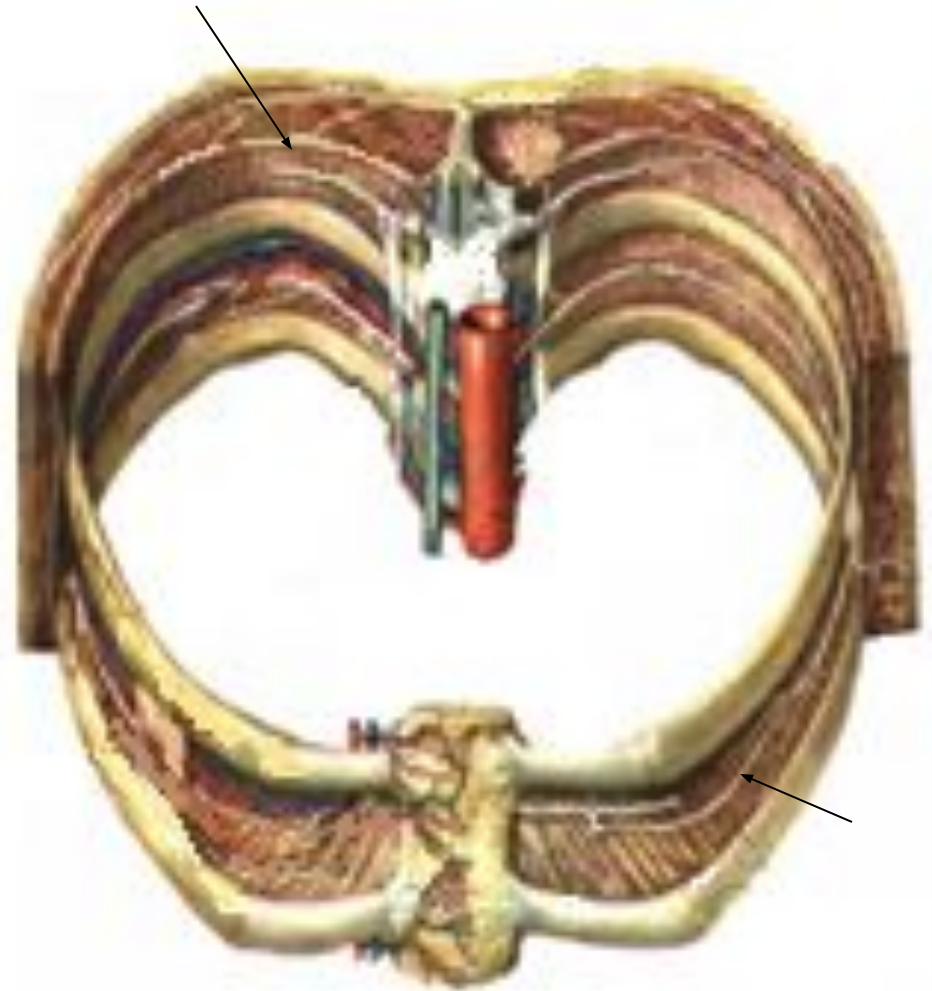
- Задние ветви всех спинномозговых нервов идут на заднюю поверхность туловища, где делятся на **кожные** и **мышечные ветви**, которые иннервируют кожу и мышцы затылка, шеи, спины, поясничной области и таза.



- **Передние ветви толще, длиннее задних**
- **Иннервируют кожу, мышцы шеи, груди, живота, конечностей**
- **В отличие от задних ветвей сегментарное строение сохраняют только передние ветви грудных спинномозговых нервов.**



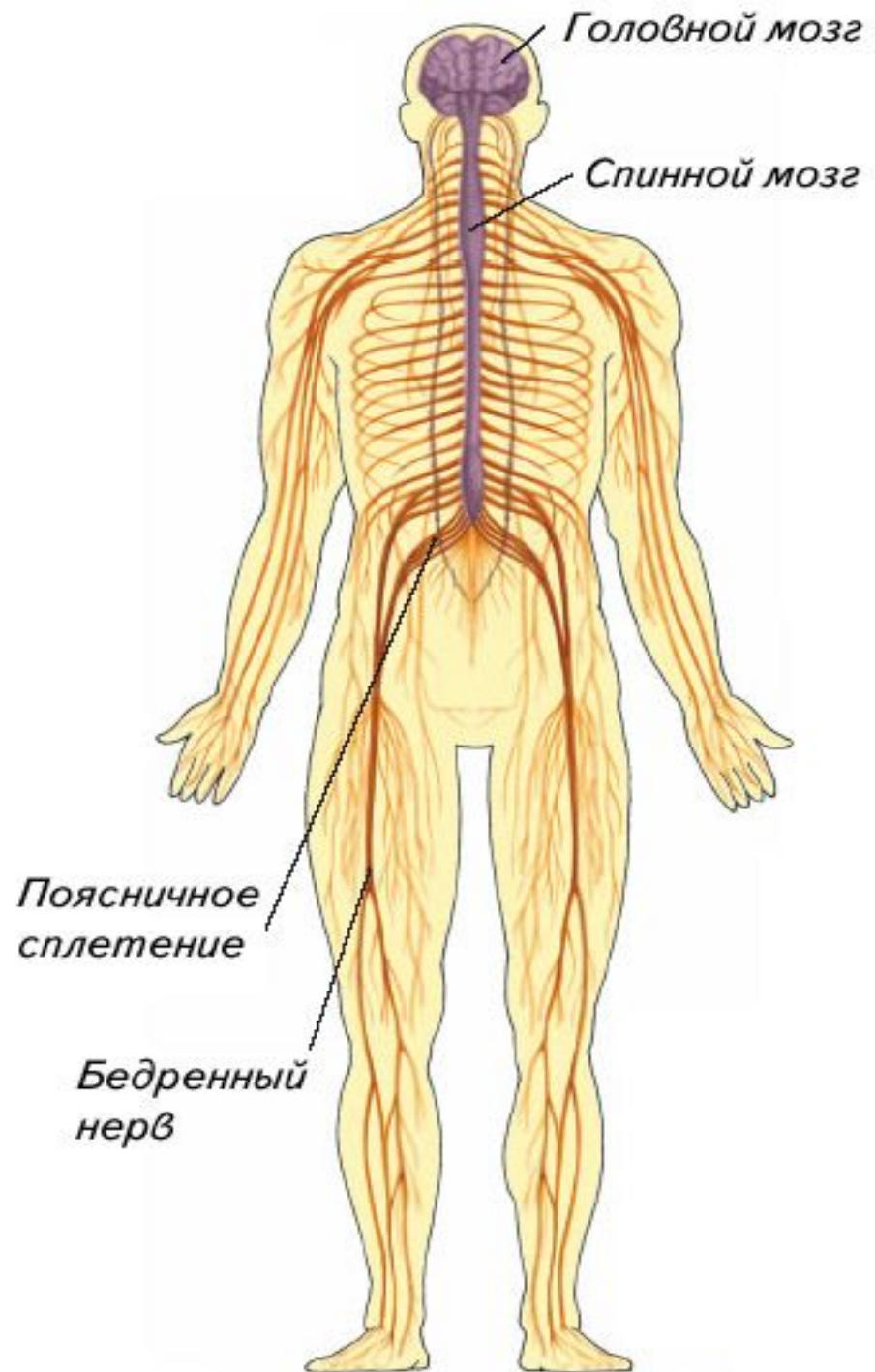
- **12 пар грудных нервов сплетений не образуют, они проходят в межрёберных промежутках на внутренней поверхности по нижнему краю ребра, иннервируют кожу и мышцы передней и боковой стенки грудной клетки и живота.**



- **Передние ветви шейных, поясничных, крестцовых спинномозговых нервов образуют сплетения:**

- **шейное,**
- **плечевое,**
- **поясничное,**
- **крестцовое сплетения.**

От сплетений отходят смн, каждый имеет собственное название и иннервирует определённую область.



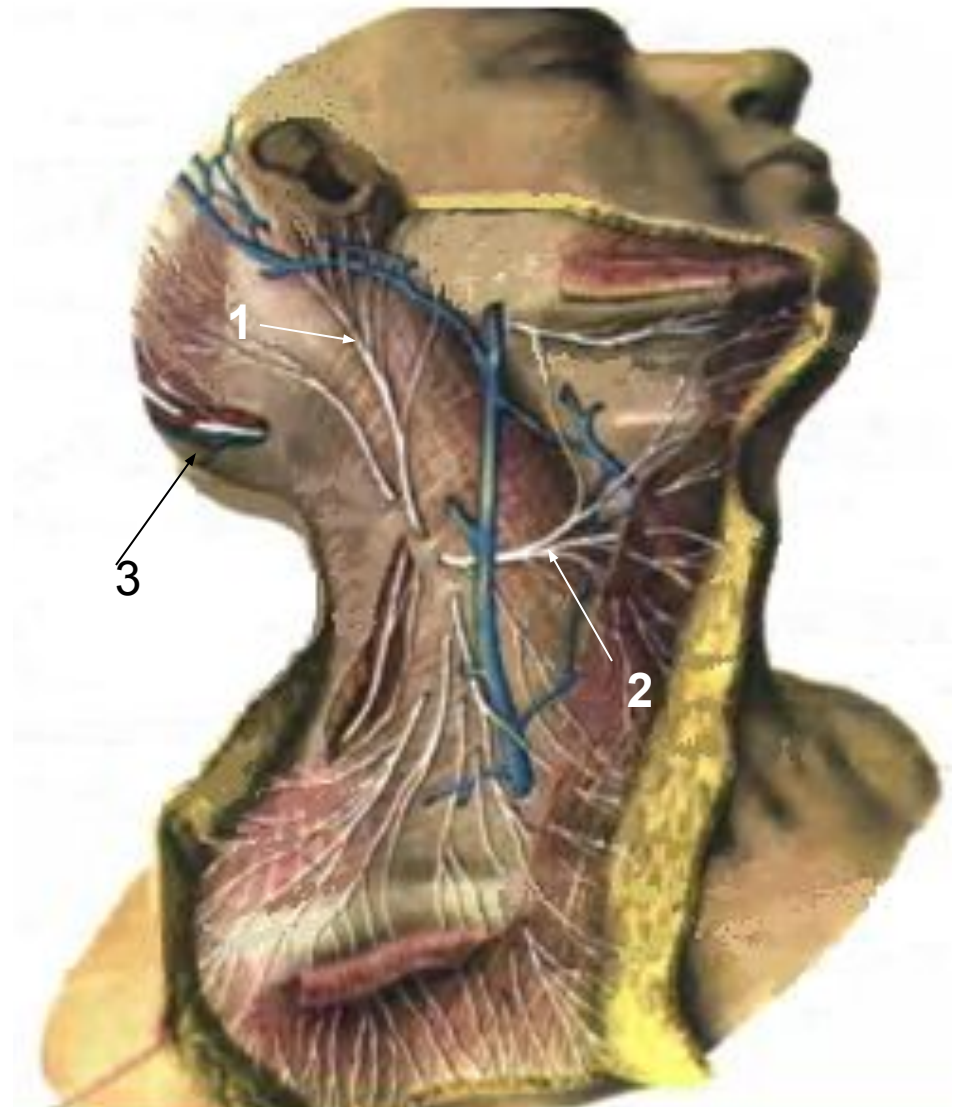
Шейное сплетение (plexus cervicalis)

- Образовано передними ветвями верхних 4-х шейных нервов и располагается под грудино-ключично-сосцевидной мышцей.

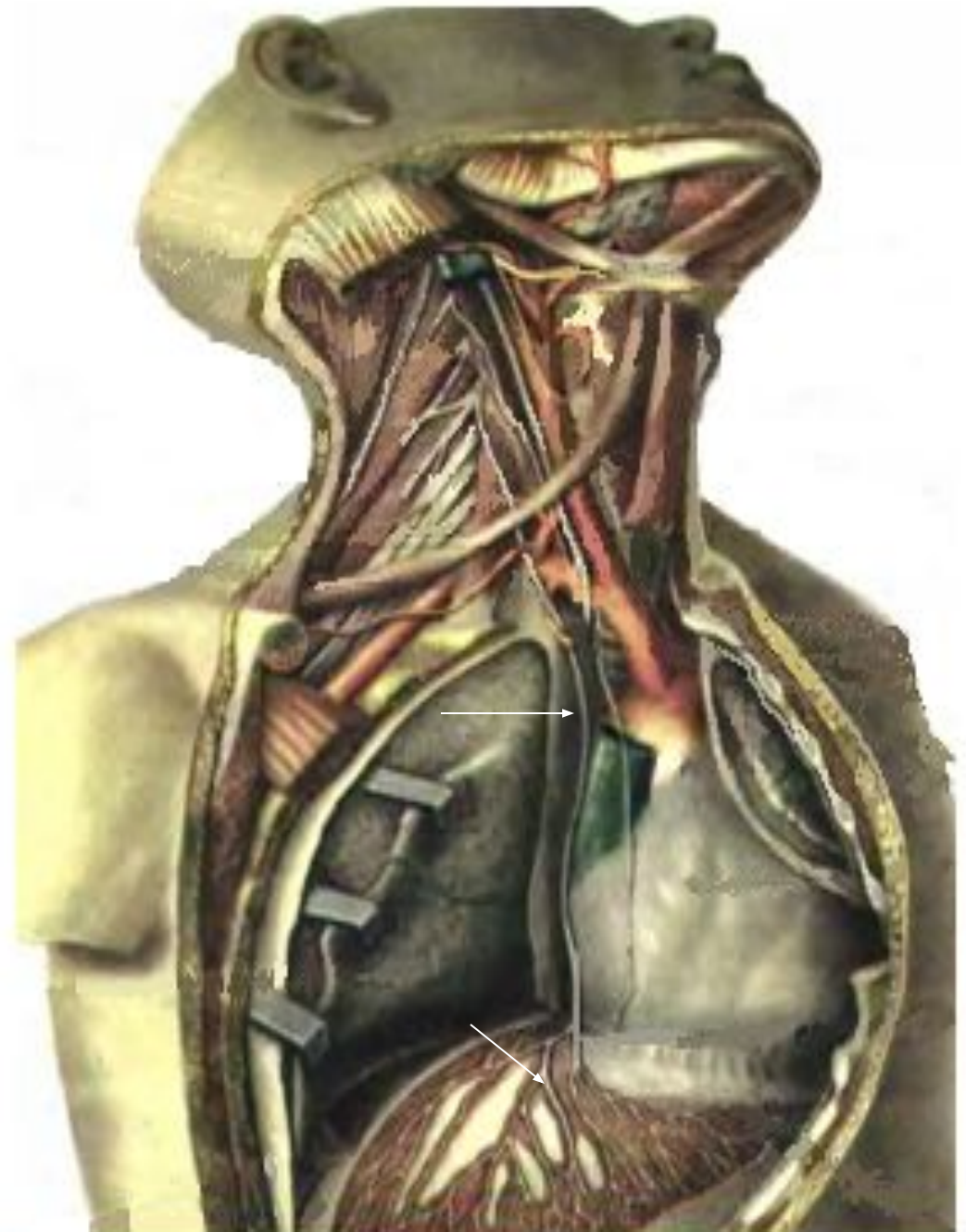


**От шейного
сплетения
начинаются:**

- **большой ушной нерв(1),**
- **поперечный нерв шеи(2),**
- **малый затылочный(3).**



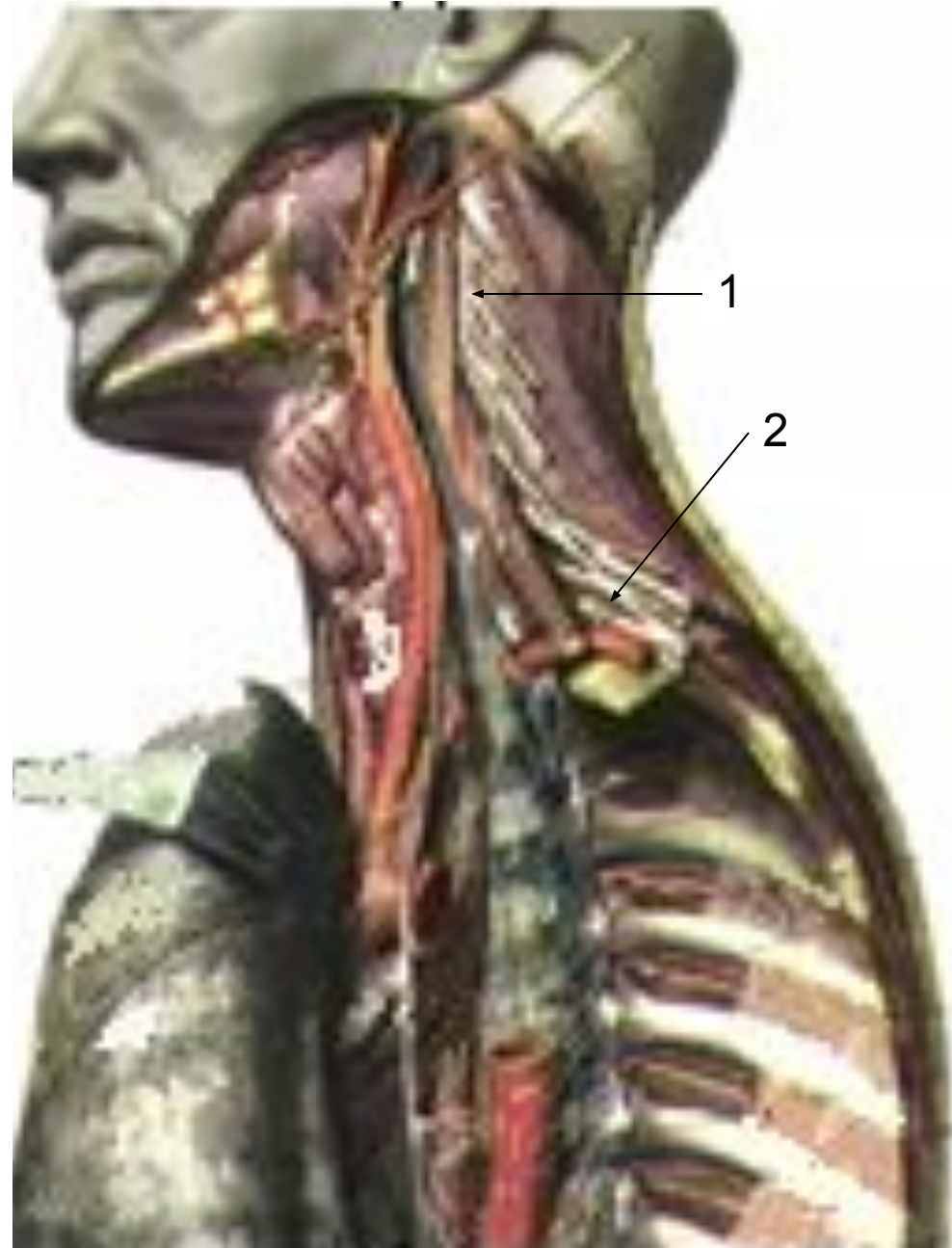
- диафрагмальный нерв иннервирует диафрагму.



Плечевое сплетение (plexus brachialis)

- Сформировано передними ветвями 4-х нижних шейных и 1-го грудного нервов.

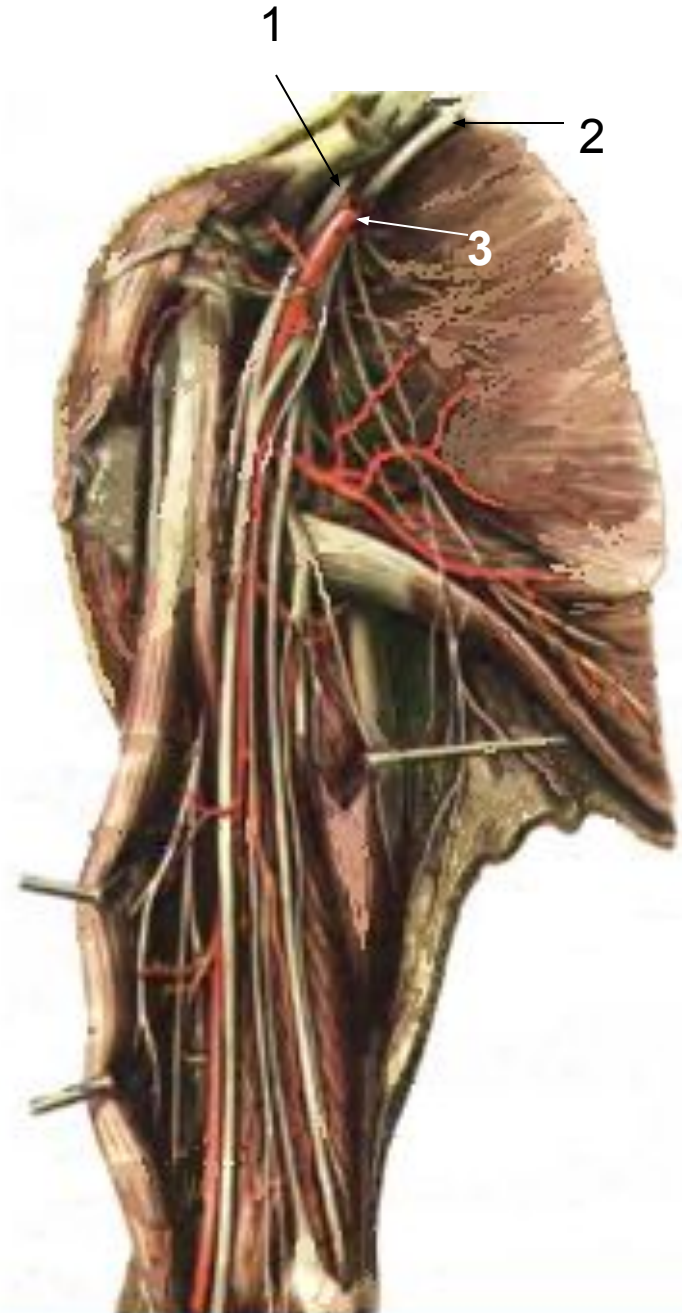
1 – шейное сплетение
2 – плечевое сплетение



- Располагается в боковом треугольнике шеи (ограничен задним краем грудино-ключично-сосцевидной мышцы, ключицей и трапециевидной мышцей) позади ключицы(1) и продолжается в подмышечную ямку.

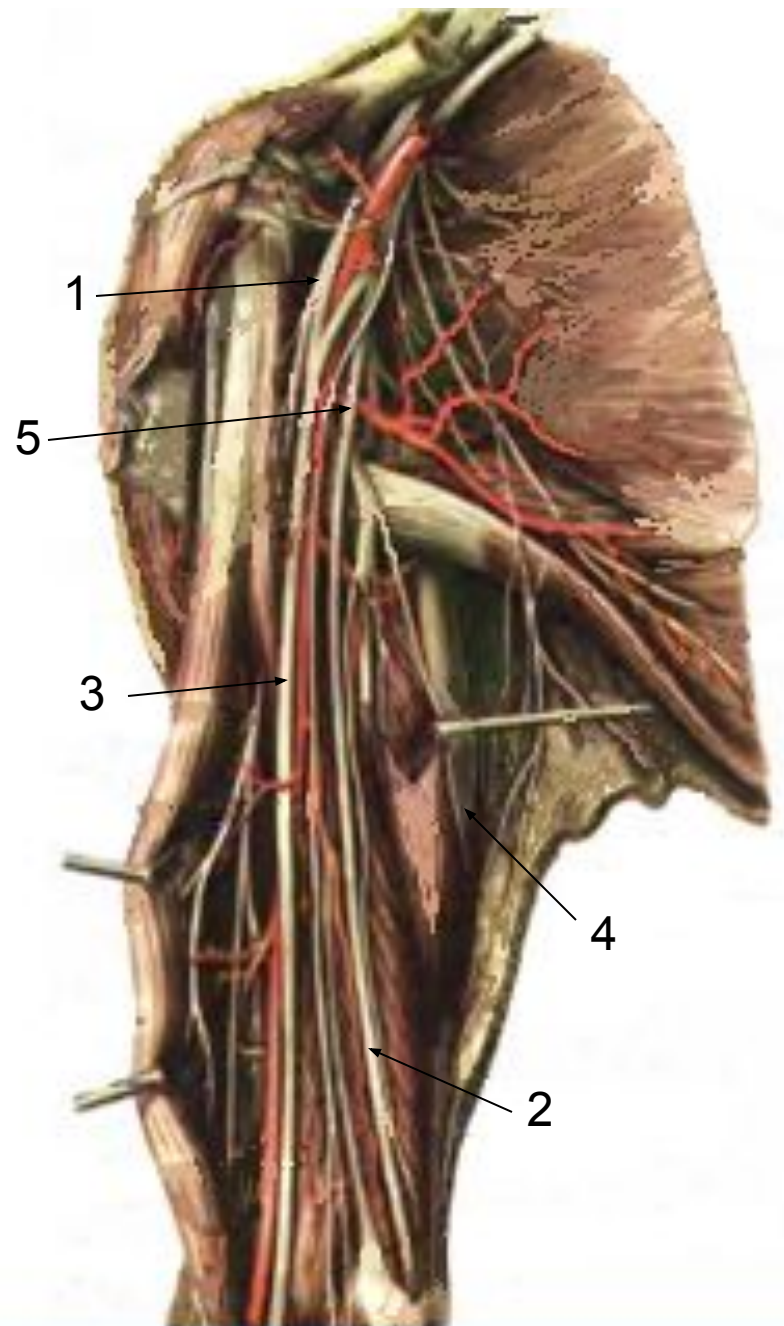


- **Ветви спинномозговых нервов образуют три пучка**
- **Латеральный(1),**
- **Медиальный(2)**
- **Задний(3).**
- **От пучков начинаются 5 крупных нервов, иннервирующих верхнюю конечность, а также некоторые мышцы груди и шеи.**



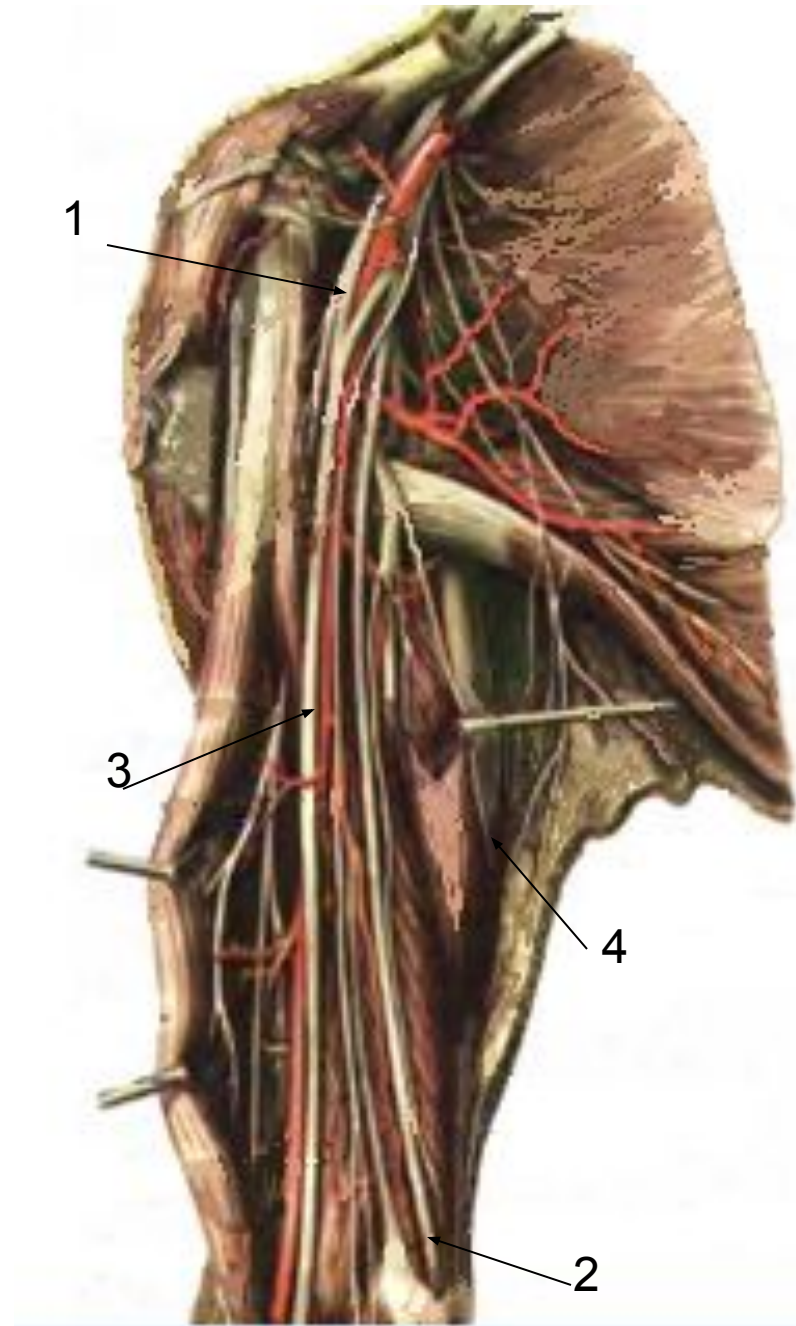
- От латерального пучка отходит **мышечно-кожный нерв(1)**, иннервирует **мышцы и кожу плеча и предплечья, плечевую кость, локтевой сустав.**

- 2 – локтевой
- 3 – срединный
- 4 – лучевой
- 5 - подмышечный



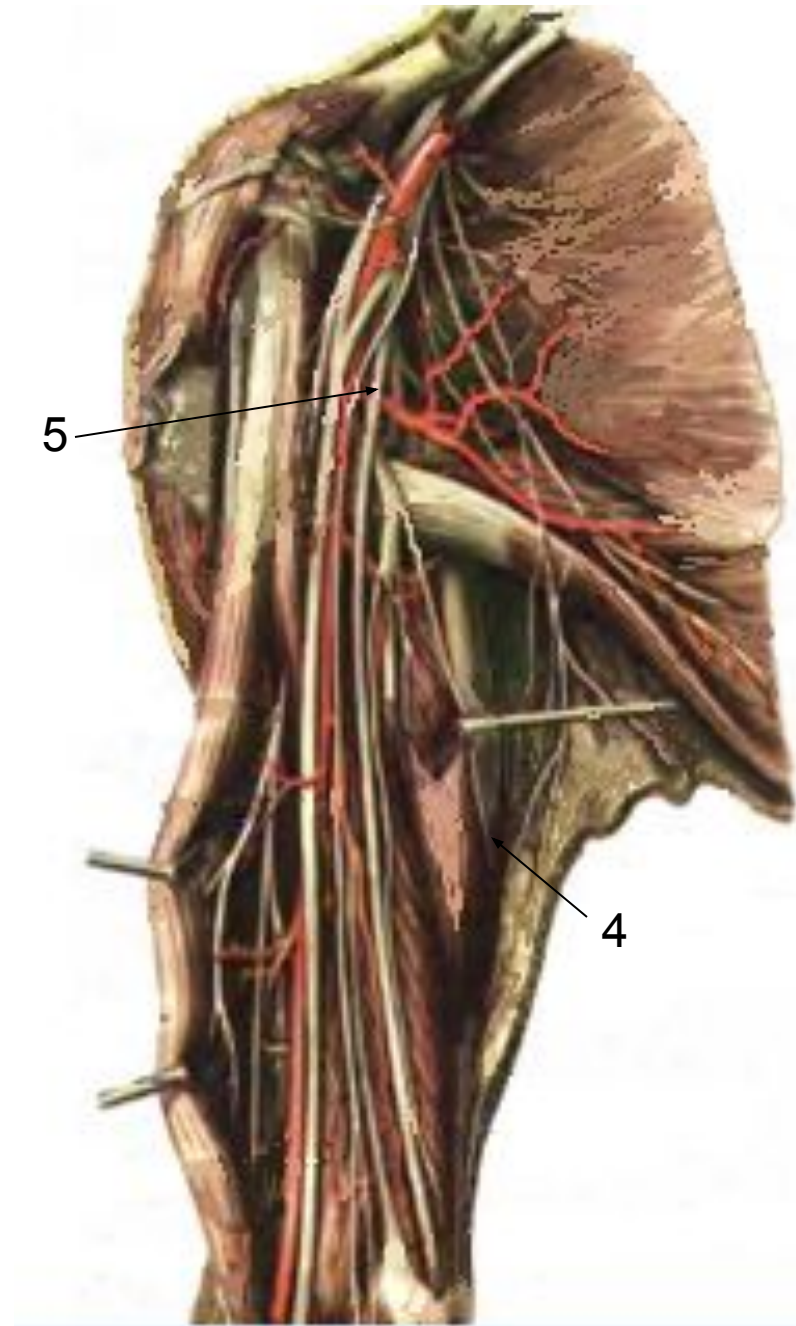
От медиального пучка
отходят:

- **локтевой нерв(2)**,
располагается под кожей
между медиальным
надмыщелком плечевой
кости и локтевым
отростком. Иннервирует
локтевой сустав,
лучезапястный, кожу,
мышцы ладони.
- **срединный нерв(3)**
иннервирует мышцы и
кожу верхней конечности.



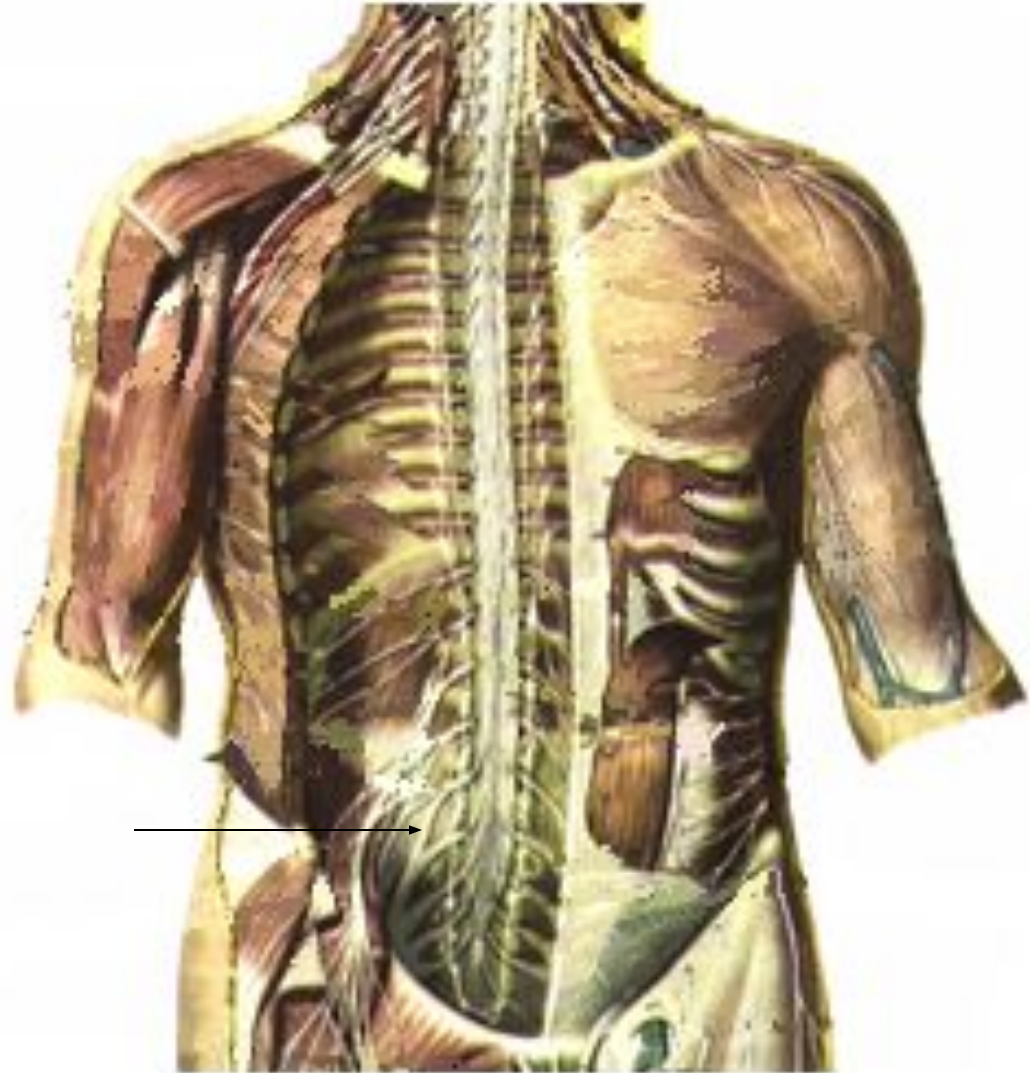
От заднего пучка
отходят:

- **подмышечный нерв (5)**, расположен в подмышечной ямке, иннервирует плечевой сустав, плечевую кость, мышцы плечевого пояса.
- **лучевой нерв(4)**, иннервирует мышцы и кожу плеча, предплечья, кисти.

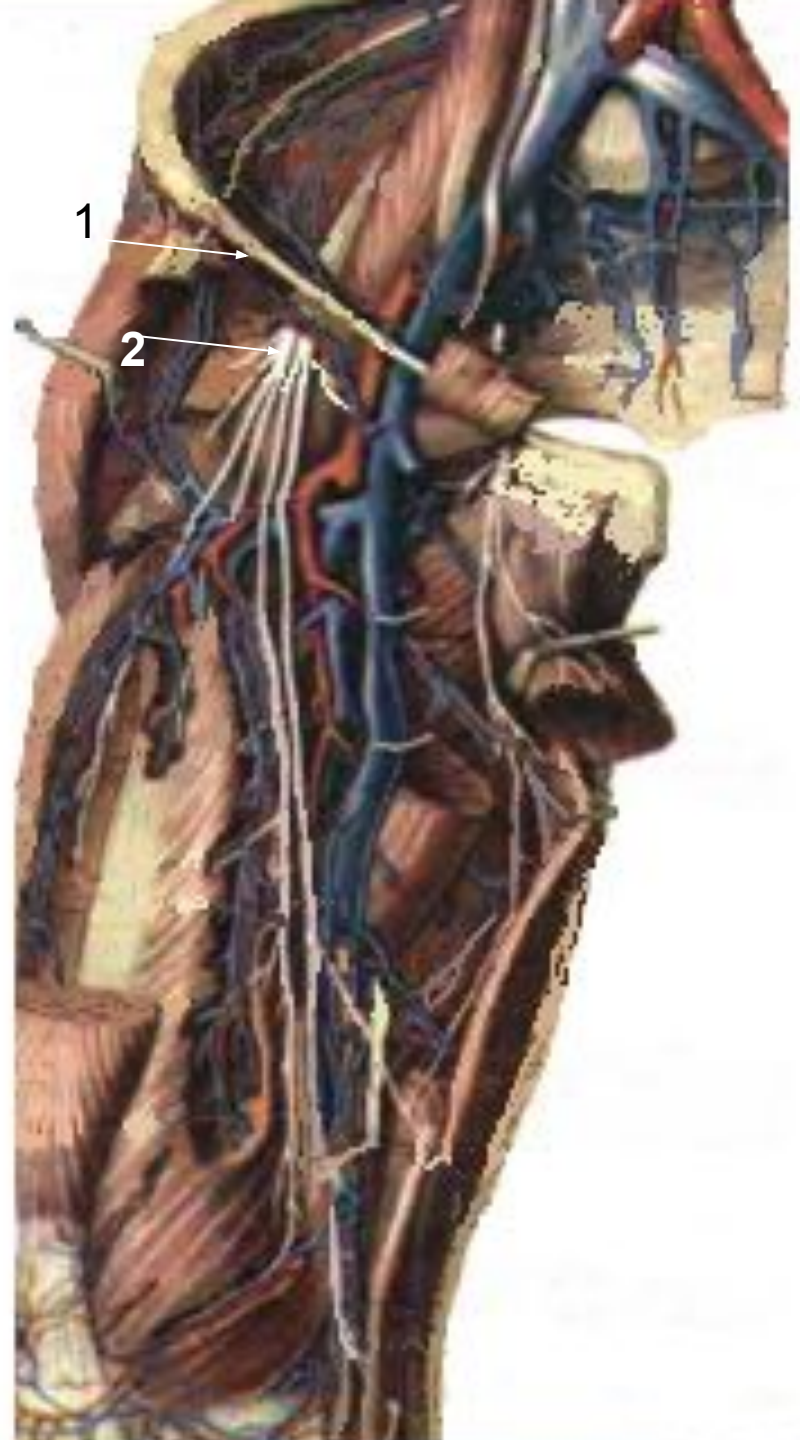


Поясничное сплетение (plexus lumbalis)

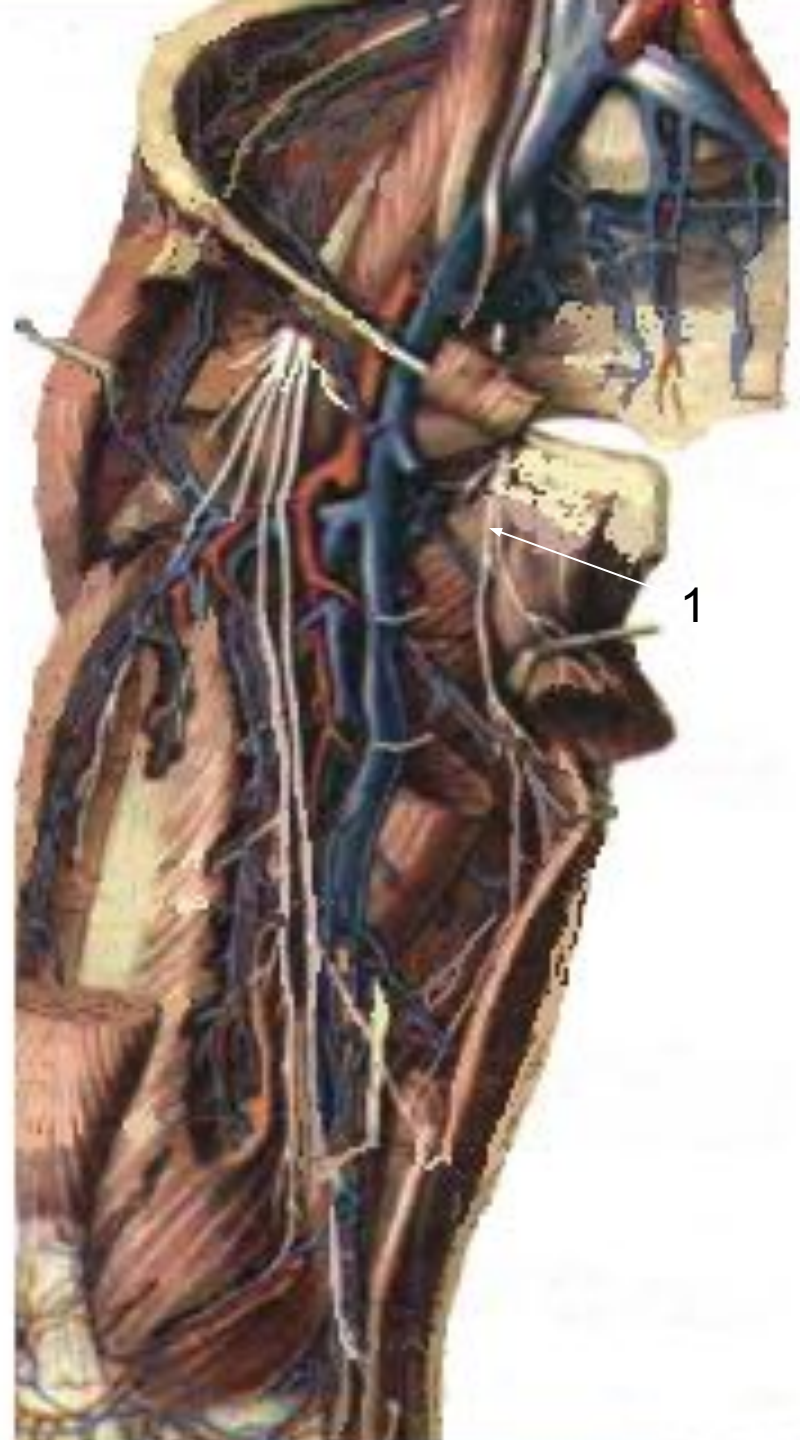
- расположено под большой поясничной мышцей и образовано передними ветвями 4-х верхних поясничных нервов.



- От поясничного сплетения отходит **бедренный нерв(2)** – крупный ствол, который под паховой связкой(1) попадает на бедро, иннервирует мышцы передней группы бедра.

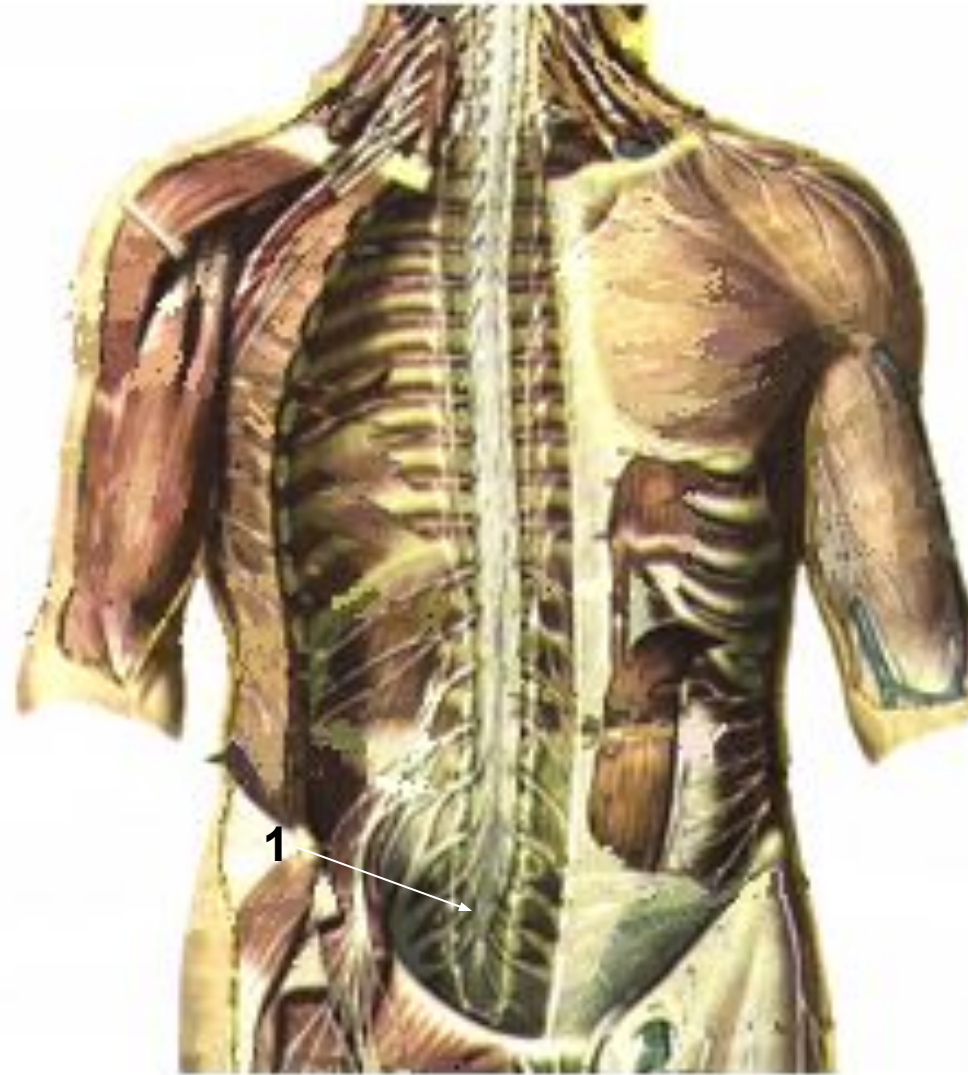


- **Запирательный нерв(1)**
– другая крупная ветвь поясничного сплетения, выходит на бедро через запирательное отверстие и иннервирует мышцы медиальной группы бедра.



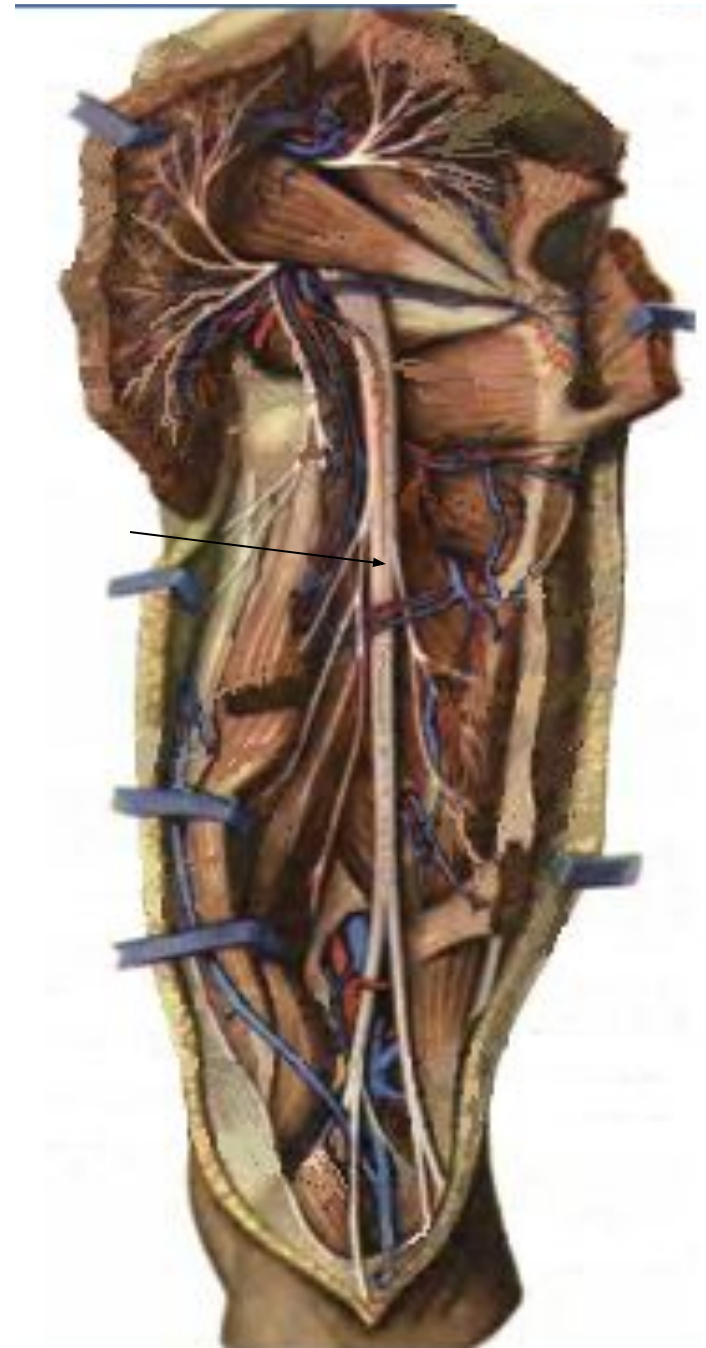
Крестцовое сплетение (plexus sacralis)(1)

- Формируется передними ветвями 4 – 5-го поясничных, а также всех крестцовых спинномозговых нервов.
- Залегает на передней поверхности грушевидной мышцы.

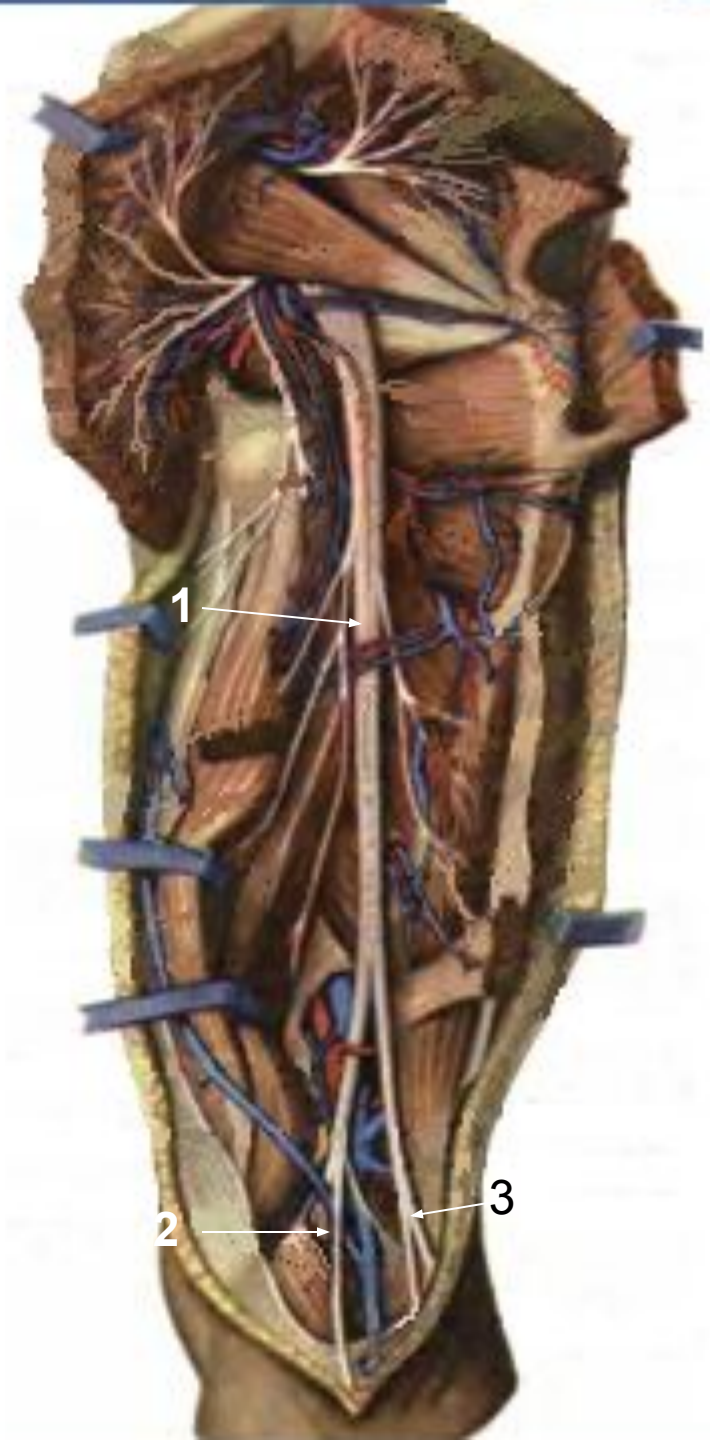


Самый крупный нерв
крестцового
сплетения -

- **Седалищный нерв**
иннервирует мышцы
задней группы бедра.



- В подколенной ямке седалищный нерв(1) разделяется на большеберцовый(2) и общий малоберцовый нервы(3), которые иннервируют мышцы голени и стопы.



Иннервация верхней конечности.

- Разгибатели иннервируются **лучевым нервом**,
- Сгибатели – **срединным**, кроме сгибателя запястья.
- **1 – локтевой** (ульнарис) локтевой
- **2 – срединный** (медианус)
- **3 – лучевой** (радиалис) **УМРУ**

