

Мышцы головы.

Лекция № 8

```
graph TD; A[Мышцы головы] --- B[Мимические]; A --- C[Жевательные]
```

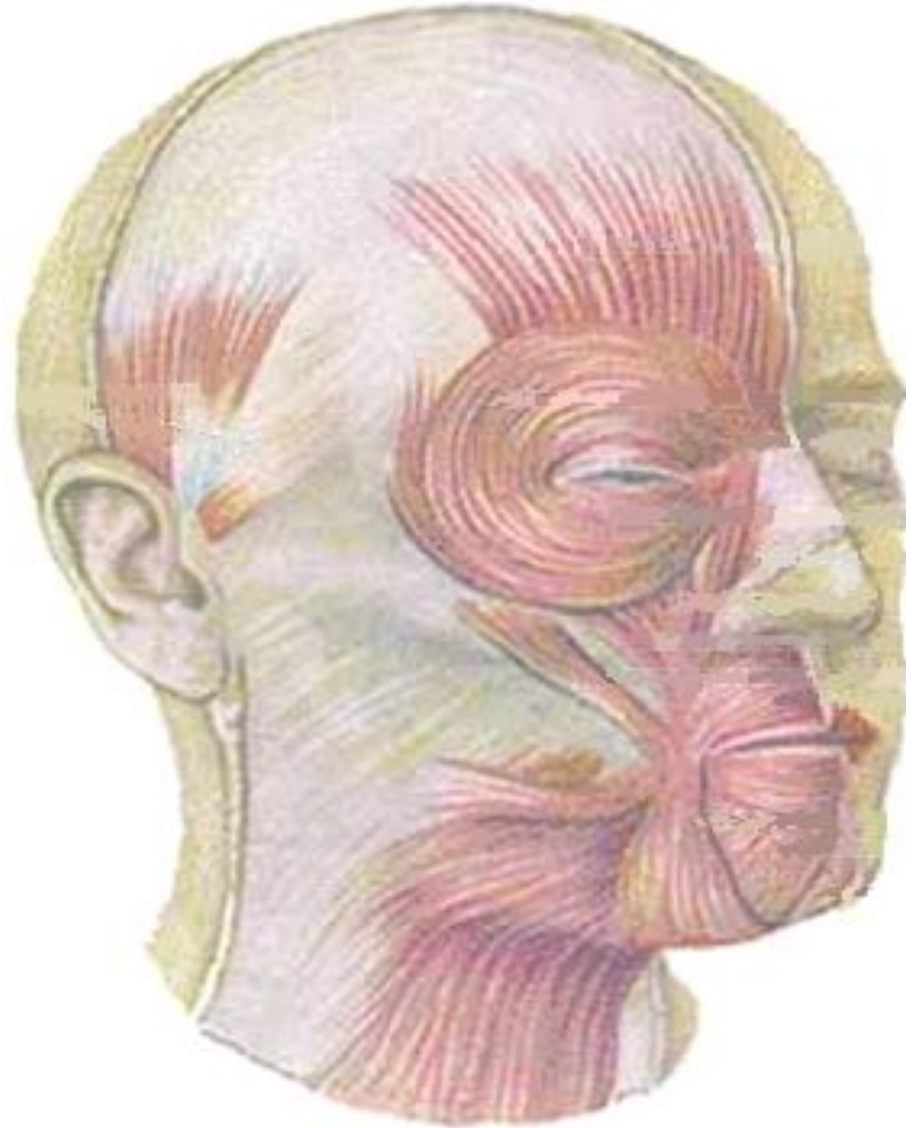
Мышцы головы

Мимические

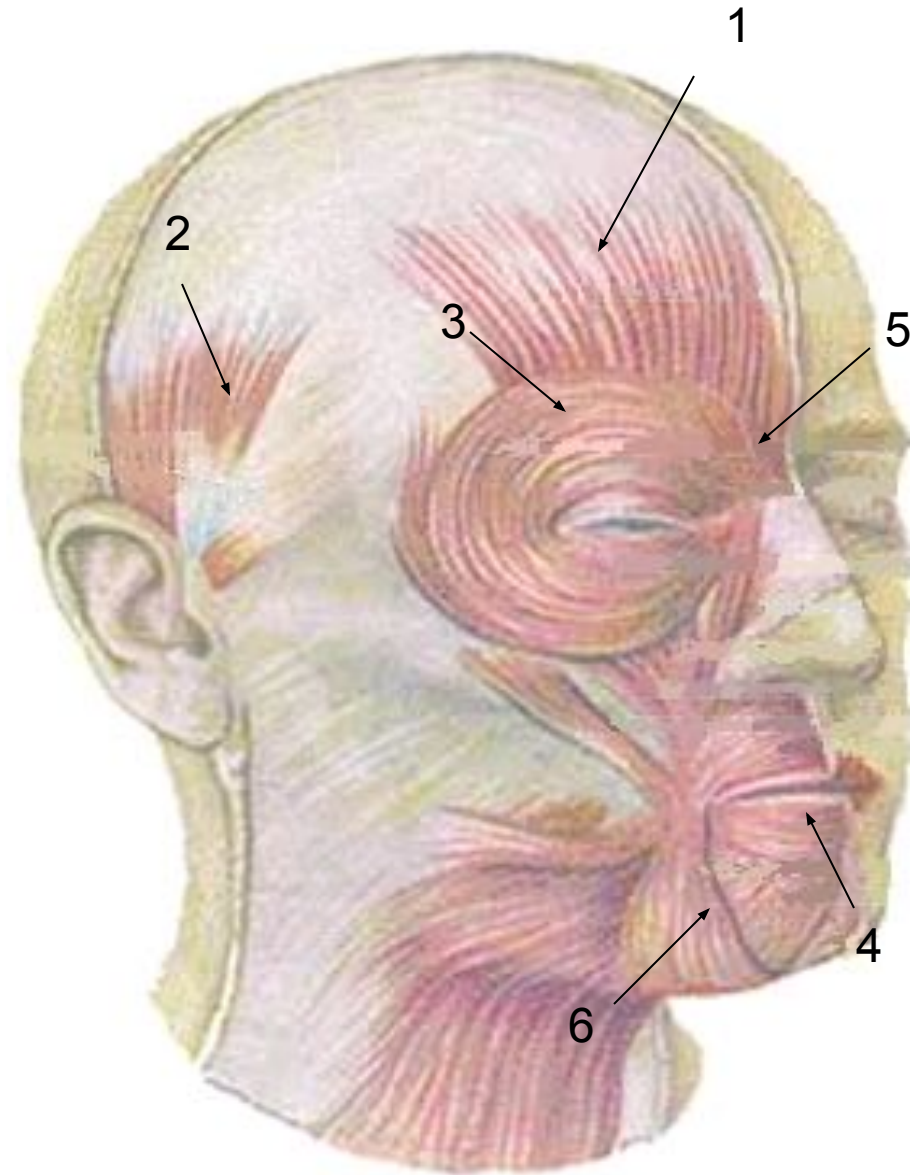
Жевательные

Мимические мышцы

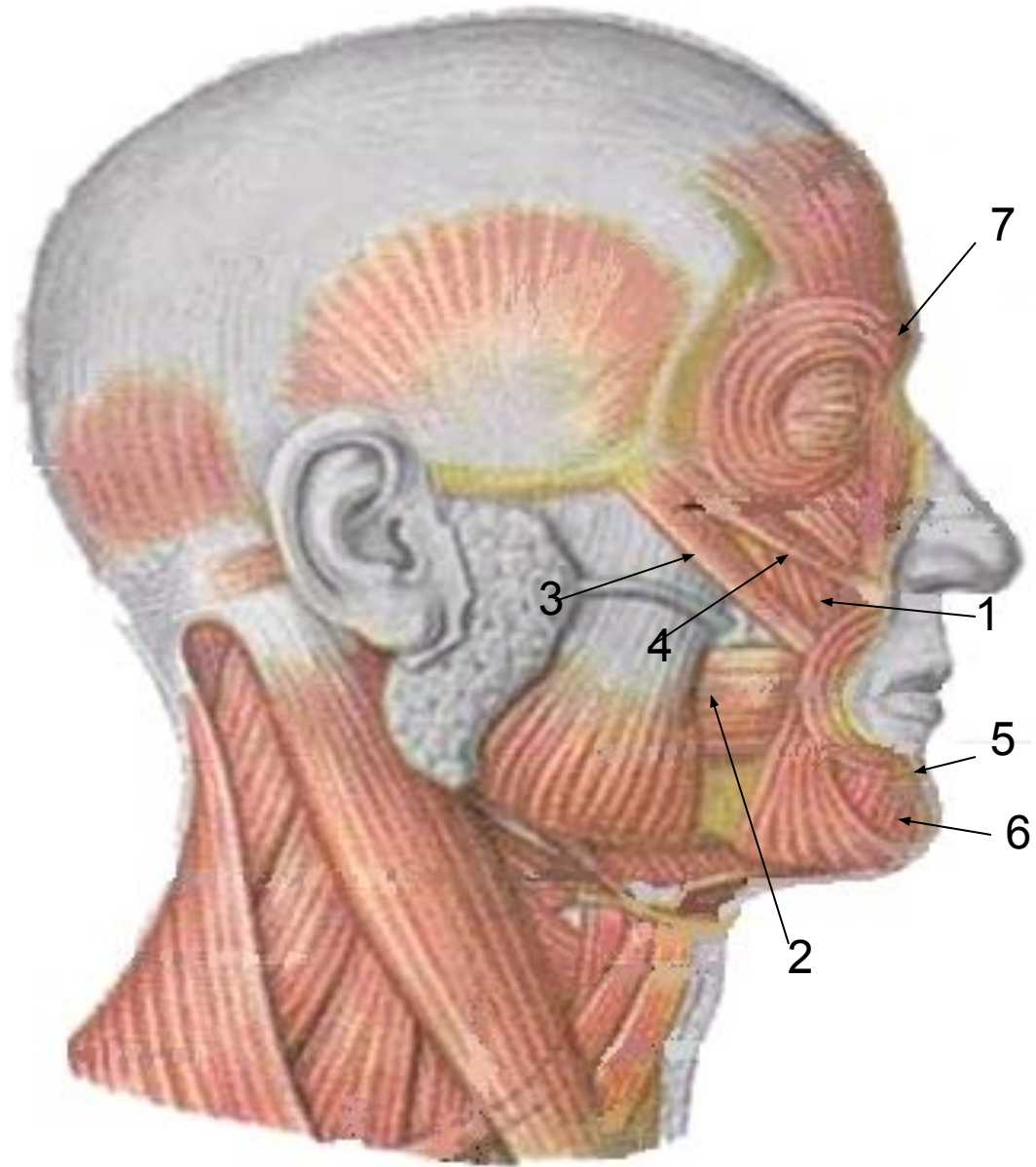
- Не имеют фасций,
- Фиксируются к костям только одним концом, второй конец их вплетается в кожу, поэтому напряжение мимических мышц образует на лице складки, ямки, борозды, что придает лицу мимику.



- **Надчерепная(1):**
 - лобное брюшко
 - затылочное брюшко
- **Передняя, задняя, верхняя ушные(2) мышцы**
- **Круговая мышца глаза(3)**
- **Круговая мышца рта(4)**
- **Мышца, сморщивающая бровь “мышца боли, страдания”(5)**
- **Мышца, опускающая угол рта “мышца печали”(6)**



- Мышца, поднимающая угол рта(1)
- Щёчная “мышца трубачей”(2)
- Большая скуловая(3)
- Малая скуловая(4)
- Мышца, опускающая нижнюю губу(5)
- Мышца смеха
- Подбородочная(6)
- Мышца гордецов(7)



Надчерепная мышца

Состоит из:

- лобного брюшка(1)
- затылочного брюшка(2)

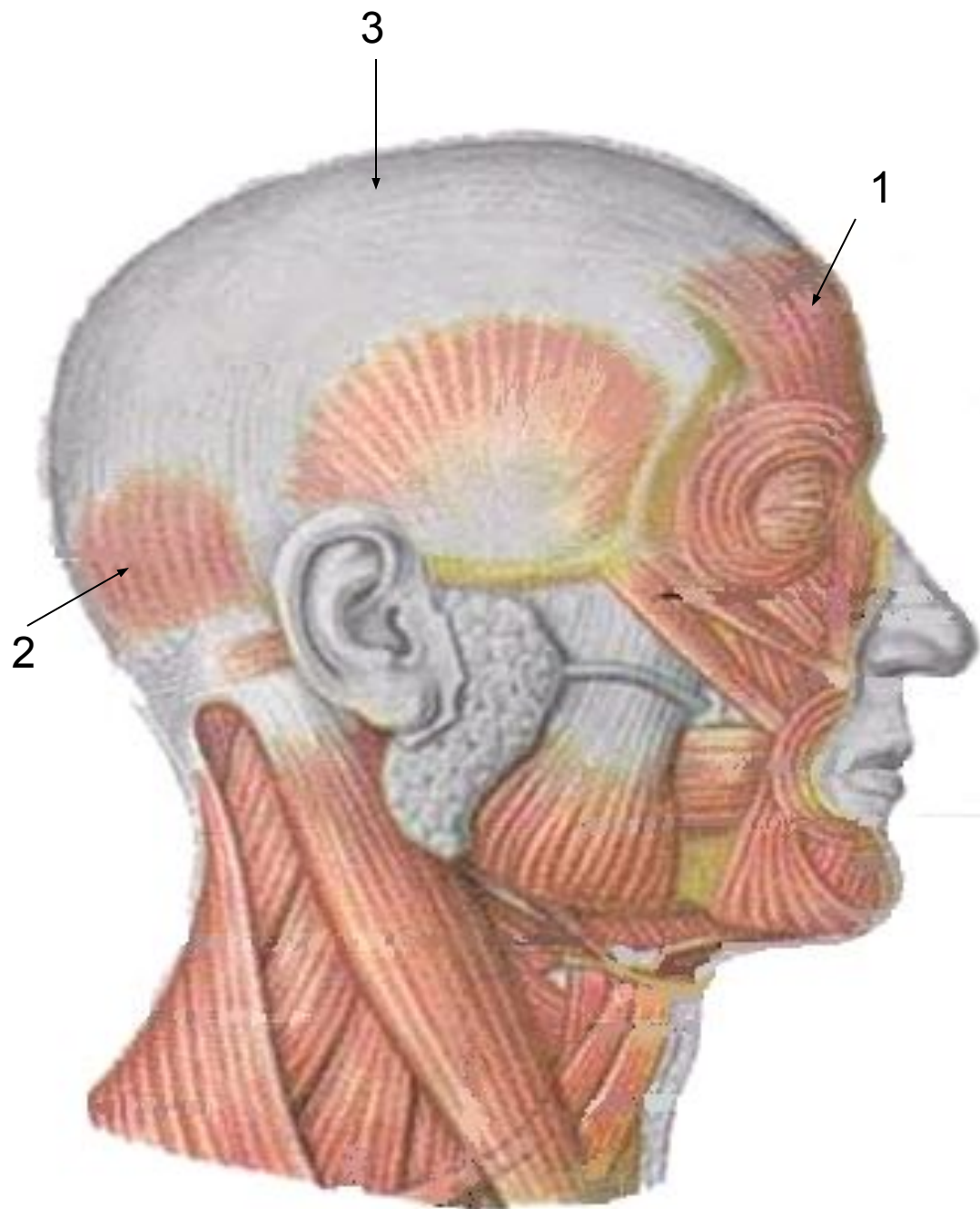
Начинается:

- От лобных бугров
- От затылочной кости

Вплетается в кожу, в сухожильный шлем(3)

Функция:

Поднимает брови,
образует поперечные складки на лбу,
расширяет глазную щель,
тянет кожу головы назад



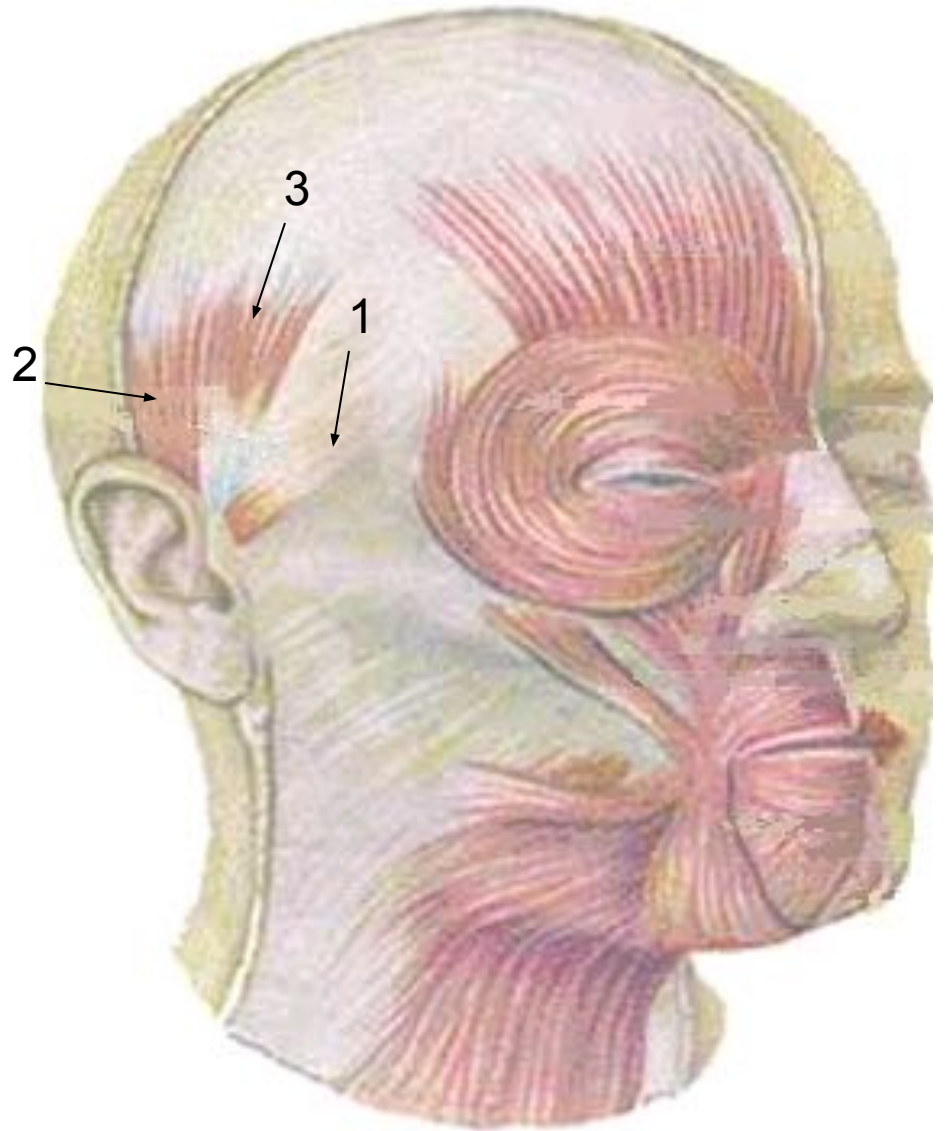
Ушные мышцы

□ Передняя(1)

□ Задняя(2)

□ Верхняя(3)

Развиты слабо,
располагаются за
ушной раковиной

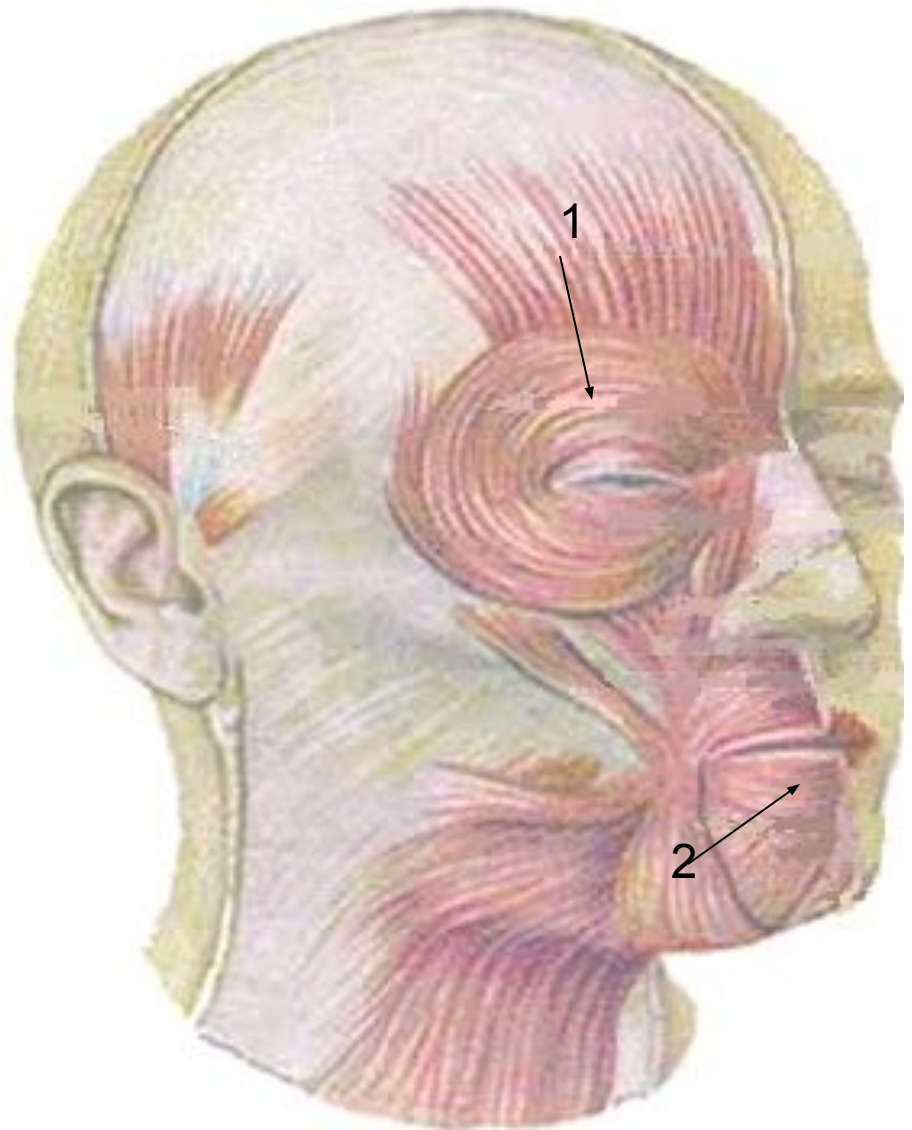


***Круговая мышца
глаза(1)***

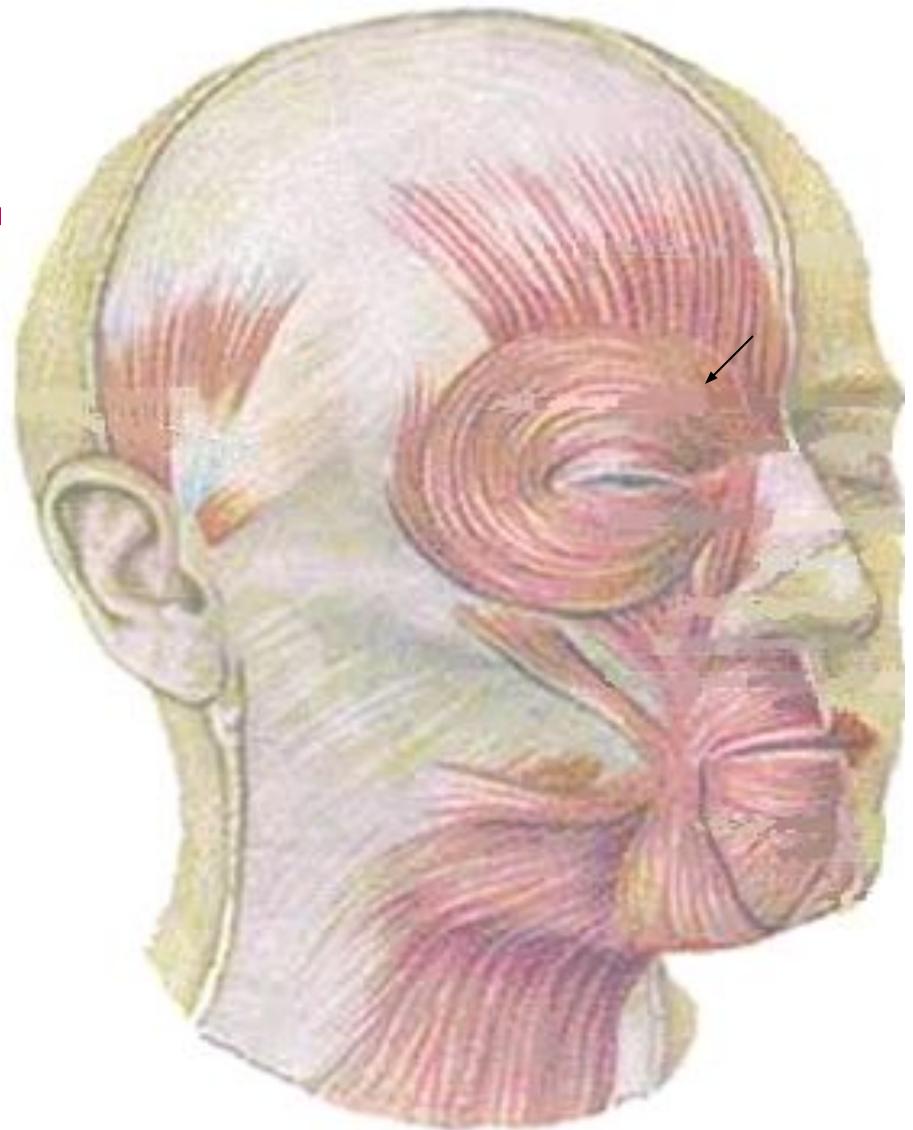
**Располагается вокруг
глаза,
суживает глазную
щель**

***Круговая мышца
рта(2)***

**Располагается вокруг
рта, смыкает рот**

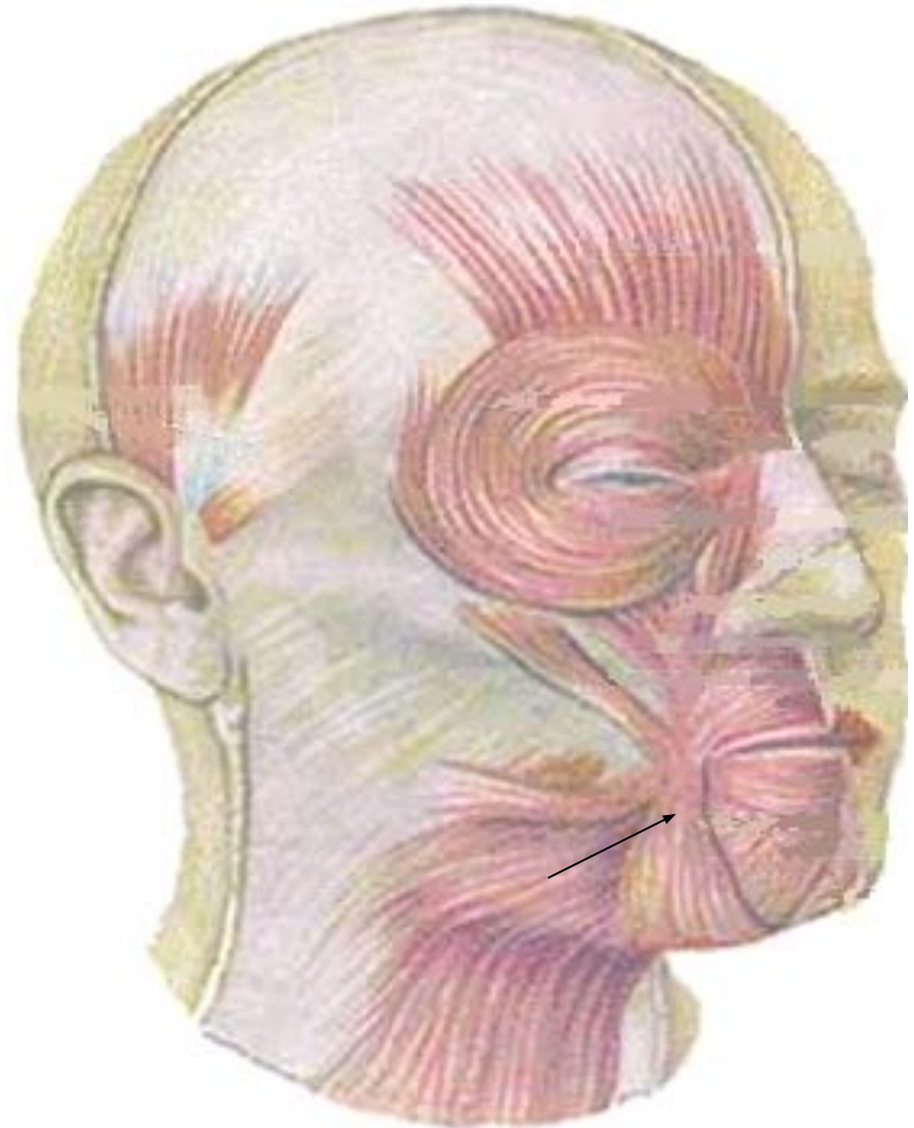


- ***Мышца,
сморщивающая бровь
“мышца боли,
страдания”***
- **На лобной кости, над
слёзной костью**
- **Вплетается в кожу
бровей**
- **Сближает брови**



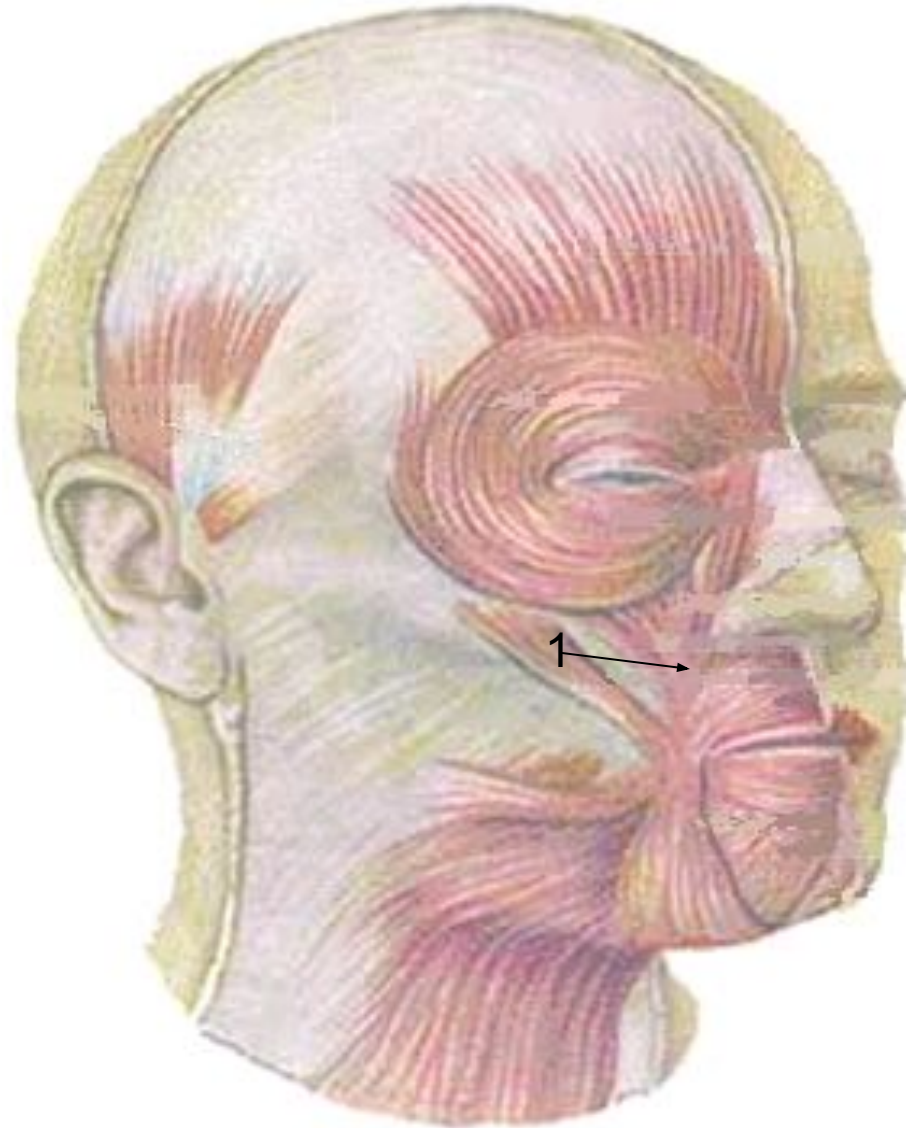
***Мышца,
опускающая угол
рта “мышца
печали”***

- **Начинается от передней поверхности нижней челюсти, вплетается в кожу угла рта**
- **Опускает угол рта**



*Мышца,
поднимающая угол
рта*

- **Начинается от
собачьей ямки**
- **Поднимает угол рта**



Щёчная “мышца трубочей”

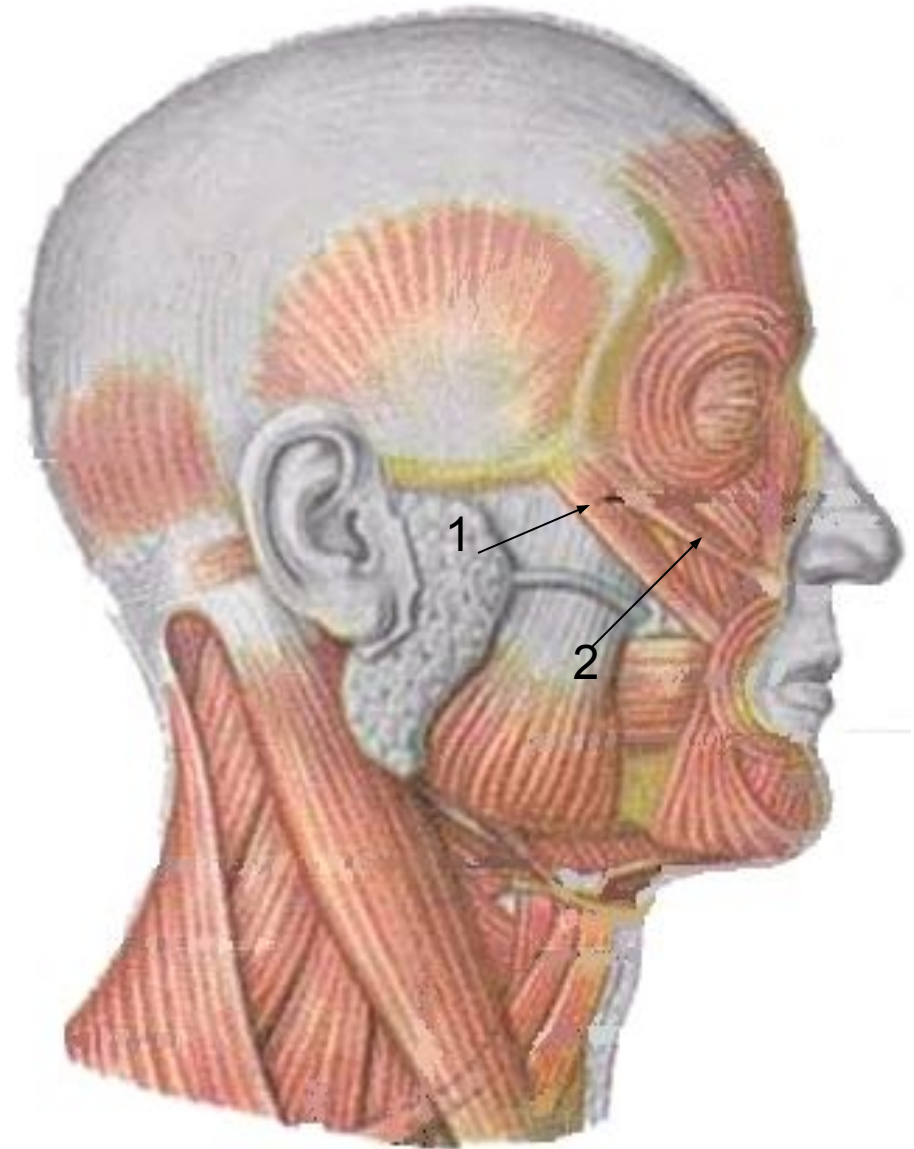
- От наружной поверхности нижней челюсти. в области вторых больших коренных зубов
- Вплетается в кожу губ, угла рта, преддверие рта
- Образует боковые стенки полости рта, прижимает щёки при свисте, участвует в акте сосания, выдыхает воздух при свисте



Большая скуловая (1)

- От наружной поверхности скуловой кости
- Вплетается в кожу угла рта
- Тянет угол рта вверх, латерально

Малая скуловая(2)



*Мышца,
опускающая
нижнюю губу*

- От передней поверхности нижней челюсти
- Вплетается в кожу нижней губы
- Тянет нижнюю губу вниз



Мышца смеха

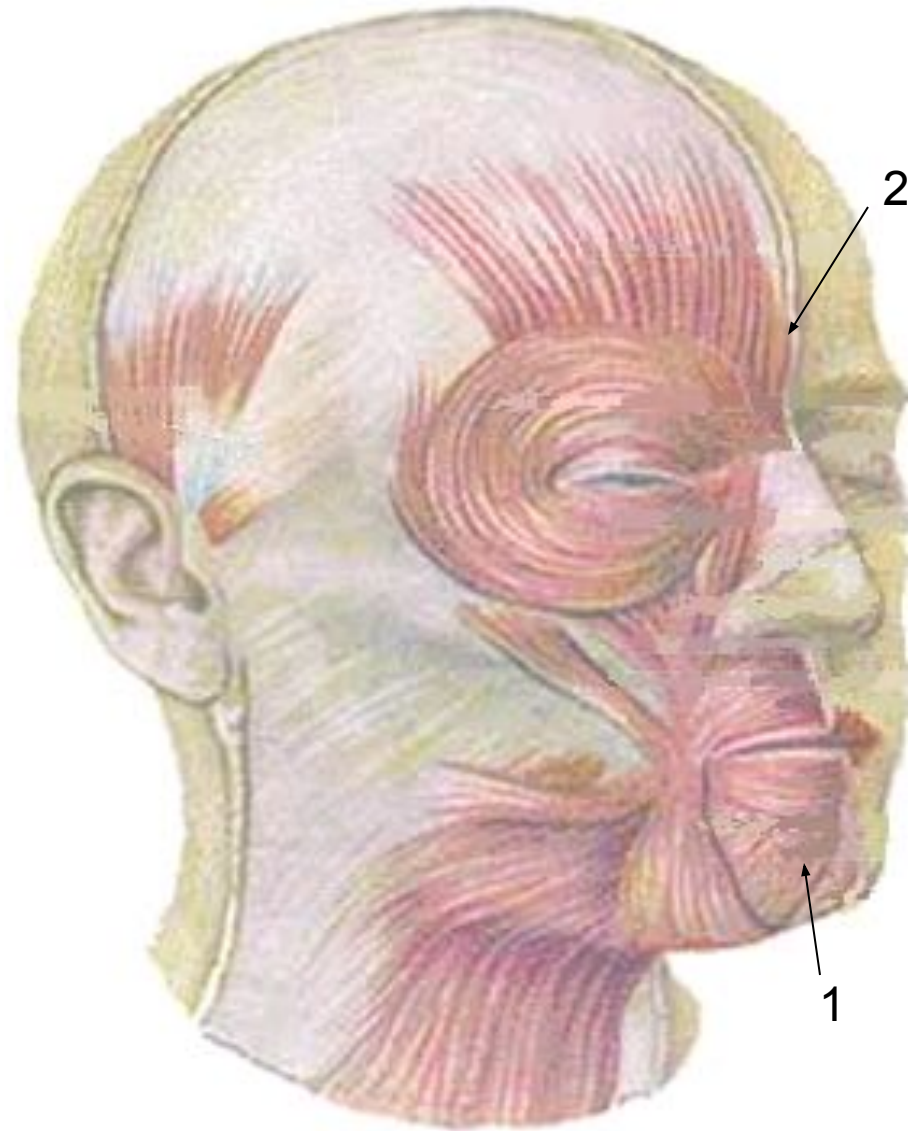
- В области носогубной складки, вплетается в кожу угла рта, тянет угол рта латерально

Подбородочная(1)

- От резцов нижней челюсти
- Вплетается в кожу подбородка, тянет кожу подбородка кверху

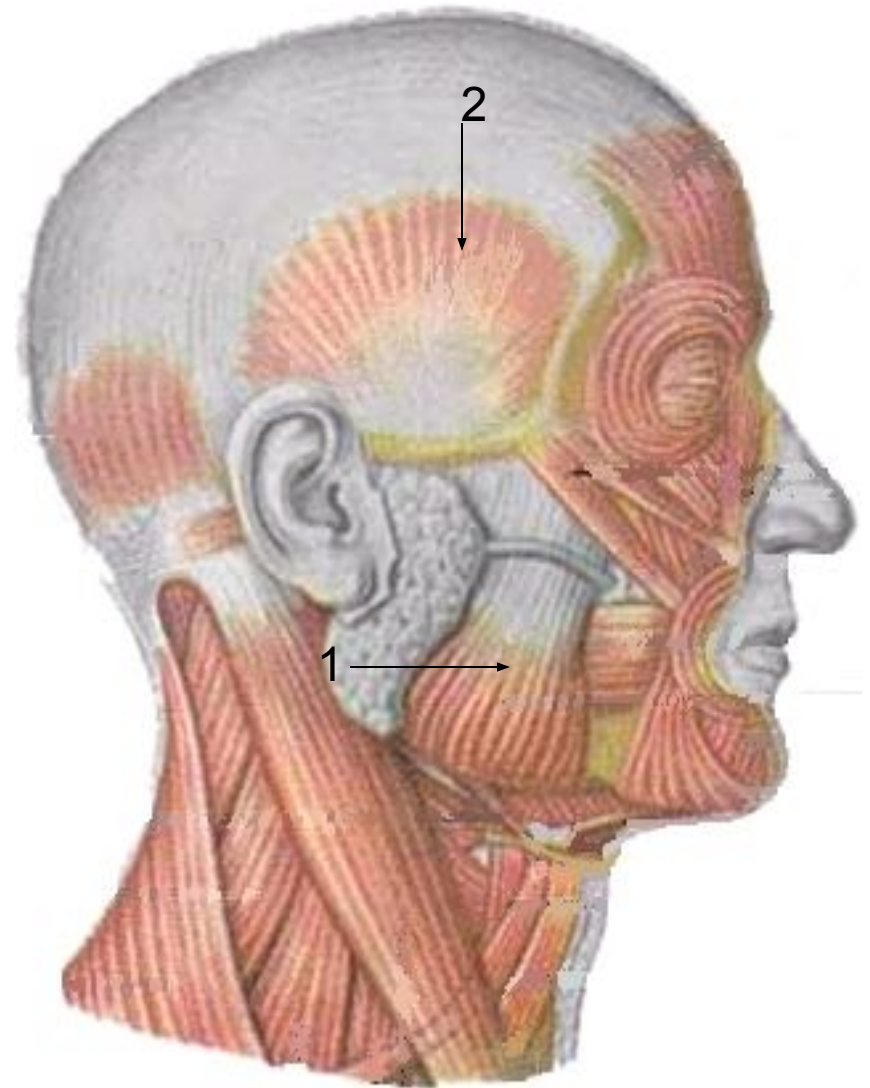
Мышца гордецов(2)

- На спинке носа, выше надпереносья
- Сдвигает кожу межнадбровий



Жевательные мышцы

- **Жевательная :**
 - поверхностная(1)
(большая)
 - глубокая(меньшая)
- **Височная(2)**
- **Медиальная
крыловидная**
- **Латеральная
крыловидная**



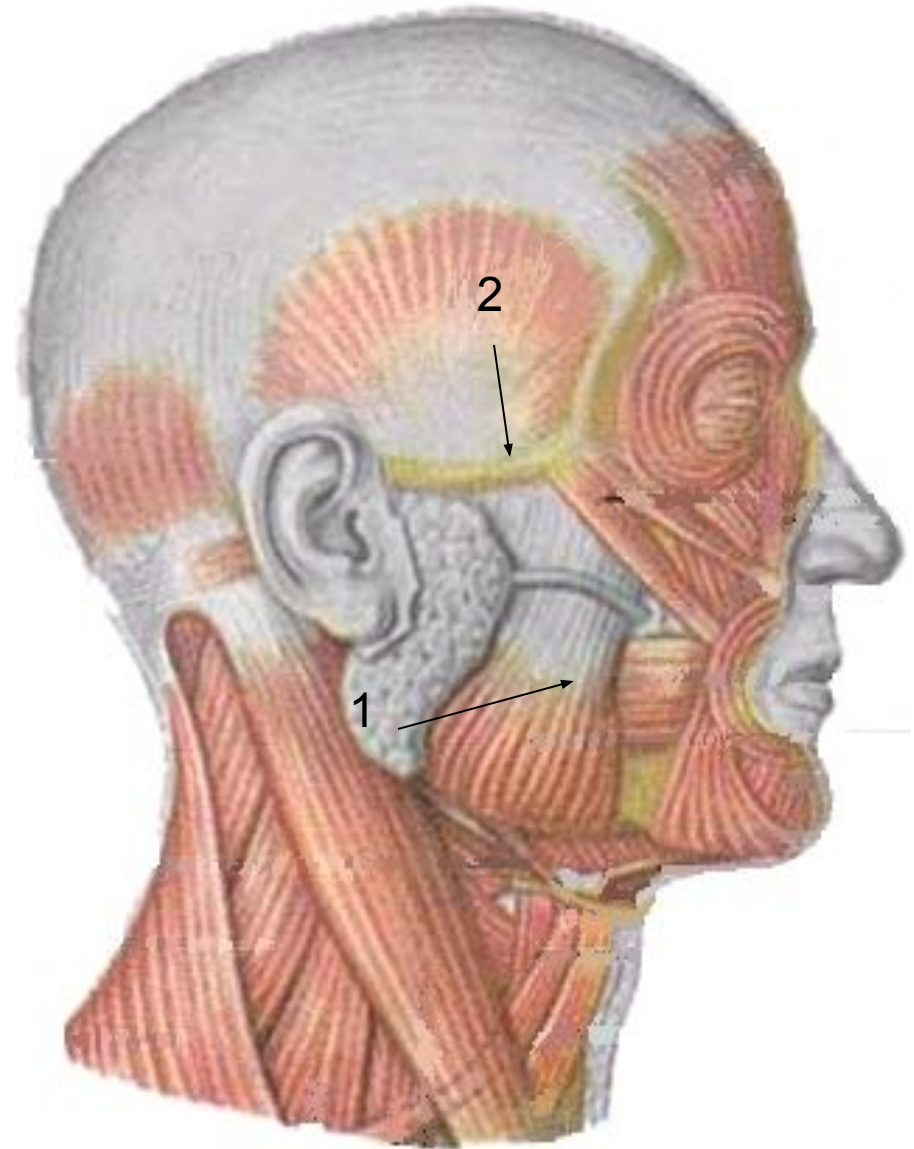
Жевательная:

- поверхностная (большая)(1)
- глубокая(меньшая)

Начинается от скуловой дуги(2)

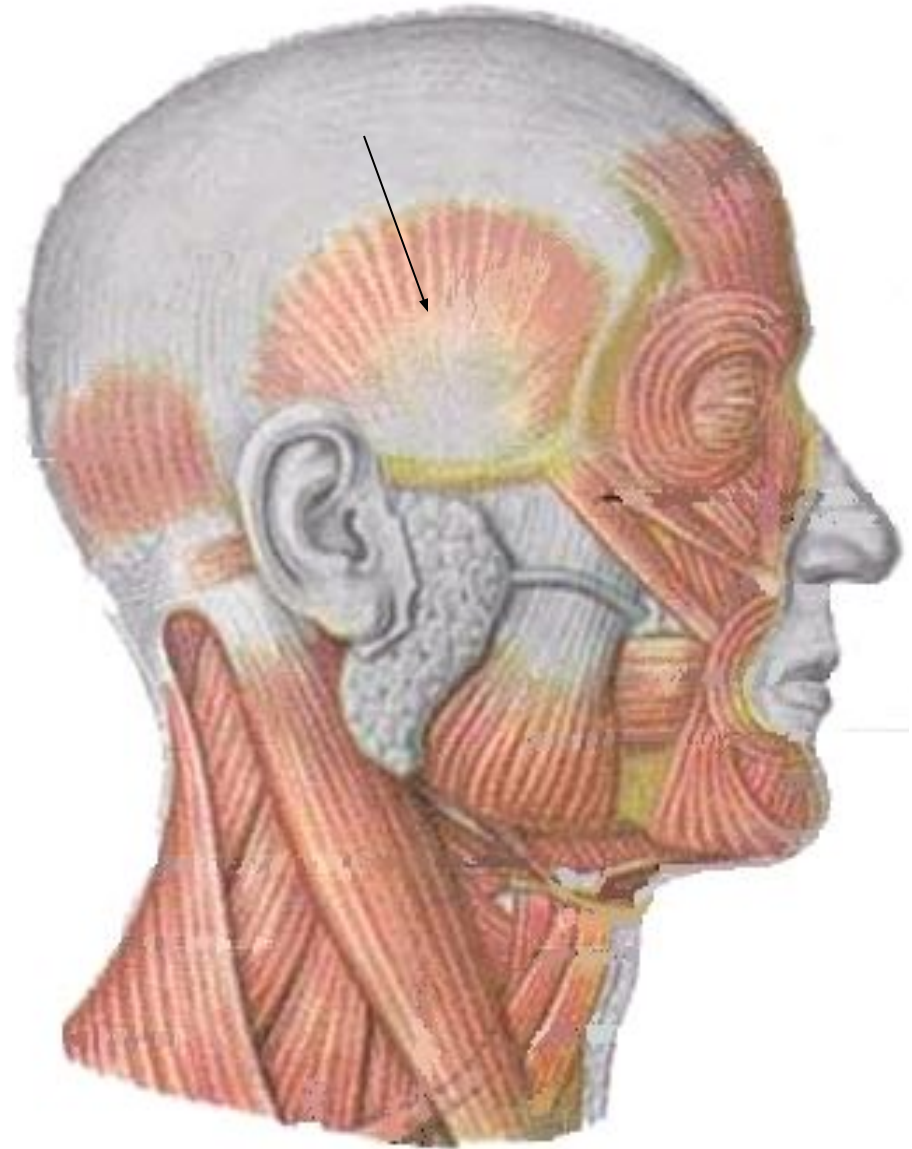
Прикрепляется к наружной поверхности ветви и углу нижней челюсти

Поднимает нижнюю челюсть, совершает раздавливающие движения



Височная

- **От височной, теменной, клиновидной костей**
- **К венечному отростку нижней челюсти**
- **Поднимает нижнюю челюсть, совершает кусающие движения**



Медиальная крыловидная(1)

**Начинается от ямки
крыловидного отростка
клиновидной кости,
к внутренней поверхности
угла нижней челюсти.**

**Выдвигает вперёд, поднимает,
смещает в сторону нижнюю
челюсть**

Латеральная крыловидная(2)

**От нижней поверхности
большого крыла
клиновидной кости,
прикрепляется к
мышцелковому отростку
нижней челюсти, капсуле
височно-нижне-челюстного
сустава**

