

An aerial photograph of Moscow, Russia, showing the Kremlin and surrounding city buildings under a cloudy sky. A river flows through the city, with a bridge and a red boat visible. The text is overlaid on the image.

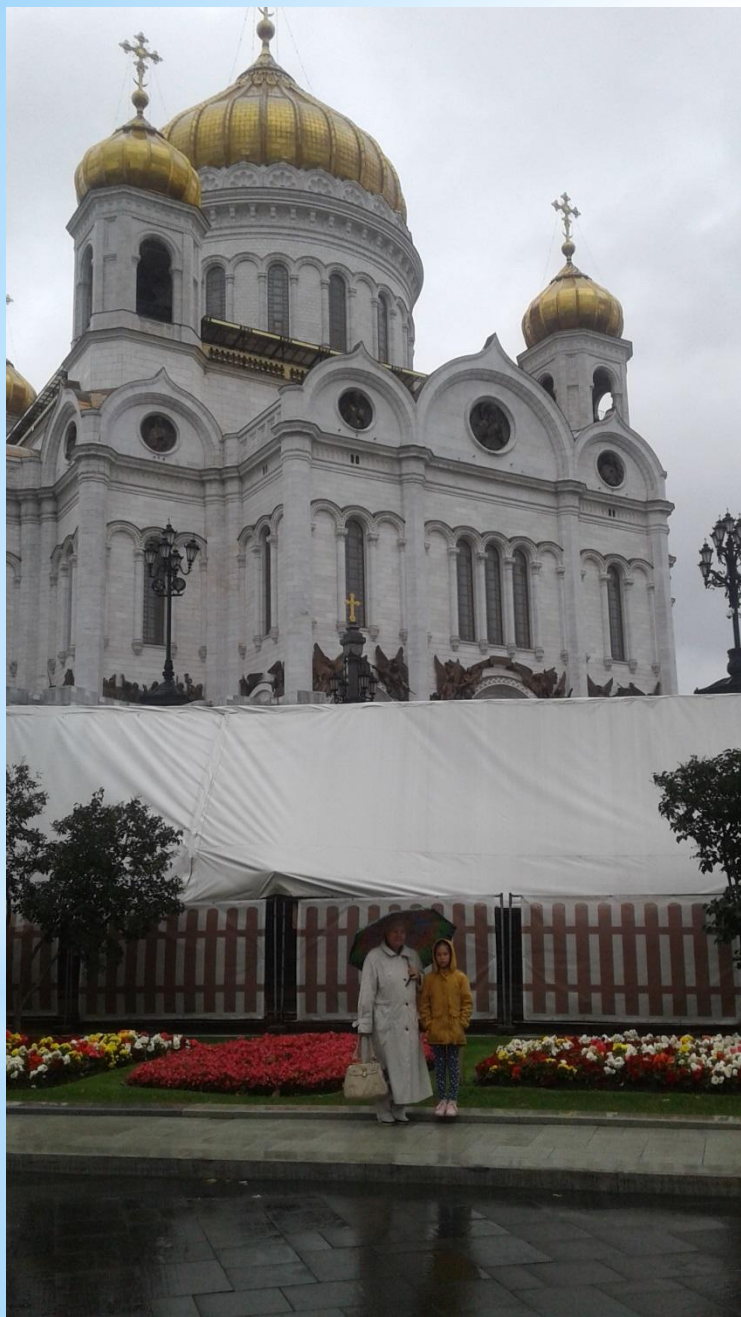
* Мое православное
лето

Давыдова Софья

Уч-ца 4Б класса



Покровский монастырь — женский монастырь Русской Православной Церкви в Москве, у Покровской Заставы (Абельмановская Застава). С 1998 года обитель является местом нахождения мощей блаженной старицы Матроны.



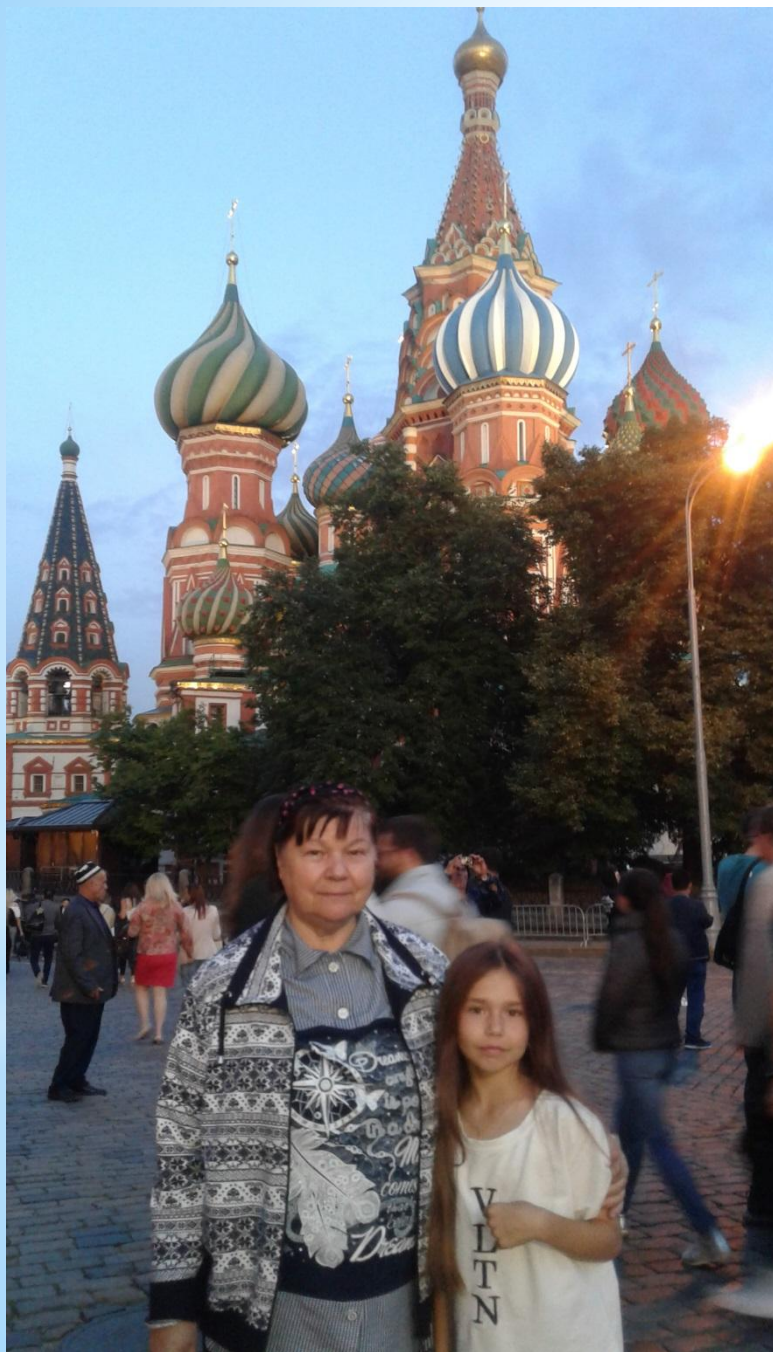
- * Храм Христа Спасителя в Москве - самый большой собор Русской Православной Церкви, вмещающий до 10 000 человек.
Храм Христа Спасителя в Москве был построен как объект благодарности богу за помощь и заступничество в трудный период истории России при наполеоновском нашествии во время Отечественной войны 1812 года.



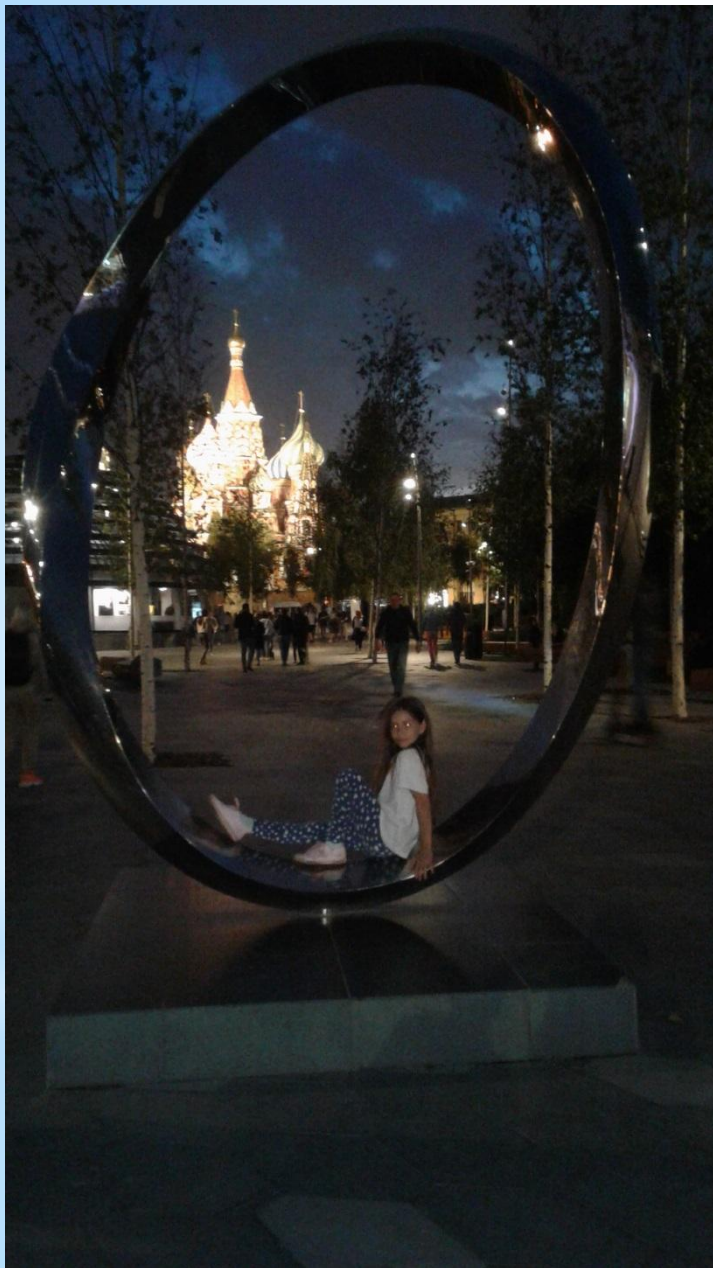
* Троице-Сергиева лавра (в церковной литературе обычно Свято-Троицкая Сергиева лавра) — крупнейший мужской монастырь Русской православной церкви с многовековой историей. В Свято-Троицком соборе лавры находятся мощи основателя монастыря, преподобного Сергия Радонежского.



* Славная история Лавры началась в далеком 14-м веке, когда в возрасте 23-х лет Сергей Радонежский вместе со своим братом Стефаном пришел на пустынное место близ Хотьково, окруженное непроходимыми лесами. Здесь они построили деревянную келью и церковь в честь Живоначальной Троицы. Вскоре Стефан оставил эти места, и Сергей остался в полном уединении. А через некоторое время игумен одного из близлежащих монастырей постриг его в монахи. Свое летоисчисление Лавра ведет с 1337 года, хотя в других источниках, в том числе и на памятной табличке, что находится при входе в монастырь, указано, что обитель основана около 1340 года.

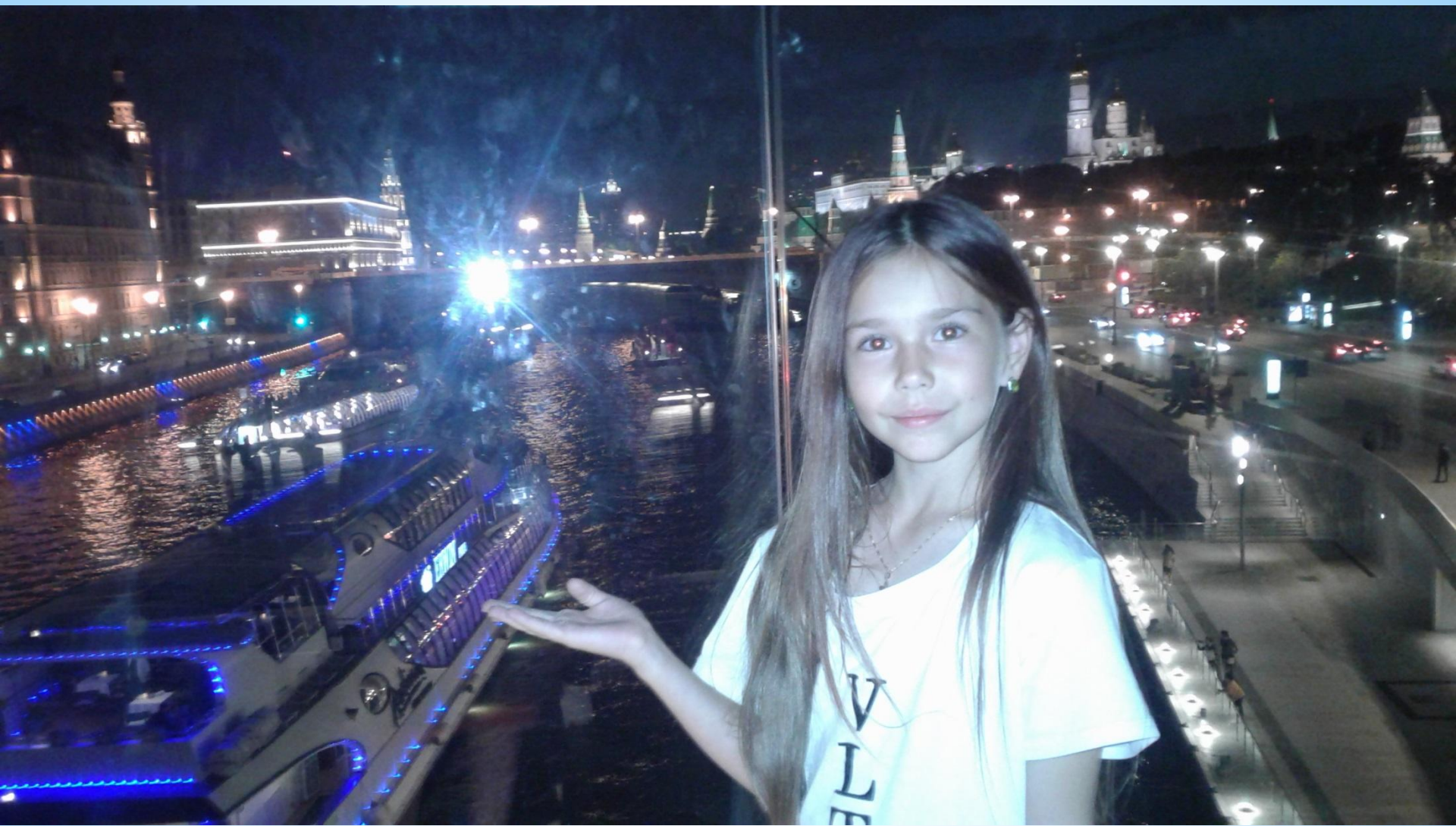


- * Собор Покрова Пресвятой Богородицы, что на Рву (разговорное название – Собор Василия Блаженного) – православный храм, расположенный на Красной площади в Москве. Широко известный памятник русской архитектуры. До XVII века обычно назывался Троицким, так как первоначальный деревянный храм был посвящён Святой Троице; был также известен как «иерусалимский», что связано как с посвящением одного из приделов, так и с совершавшимся в Вербное воскресенье крестным ходом к нему из Успенского собора с «шествием на осляти» Патриарха.



- * Парк «Зарядье» — не просто парк, это новый тип общественного пространства, созданный международной командой архитекторов, инженеров, ландшафтных дизайнеров и других экспертов. Здесь природа и технологии, просвещение и развлечения, история и современность соединяются и дополняют друг друга.





Спасибо за внимание!