



BURRHUS FREDERIC SKINNER

Доклад. Подготовили: Мирова С.
Агафонова О.



Биография:

Родился 20 марта 1904 в Саскэханне, штат Пенсильвания, получил степень магистра в 1930 г., а степень доктора философских наук в 1931 г. в [арварде. Сначала интересовался писательским мастерством, пока не разочаровался в этой области и не обратил своё внимание на психологию. Изучал психологию в Гарварде.

В 1936 году женился на Ивонне (Еве) Блю. В браке родилось две дочери — Джулия Варгас и Дебора Бузан. Умер Скиннер от лейкемии 18 августа 1990 в Кембридже, штат Массачусетс.

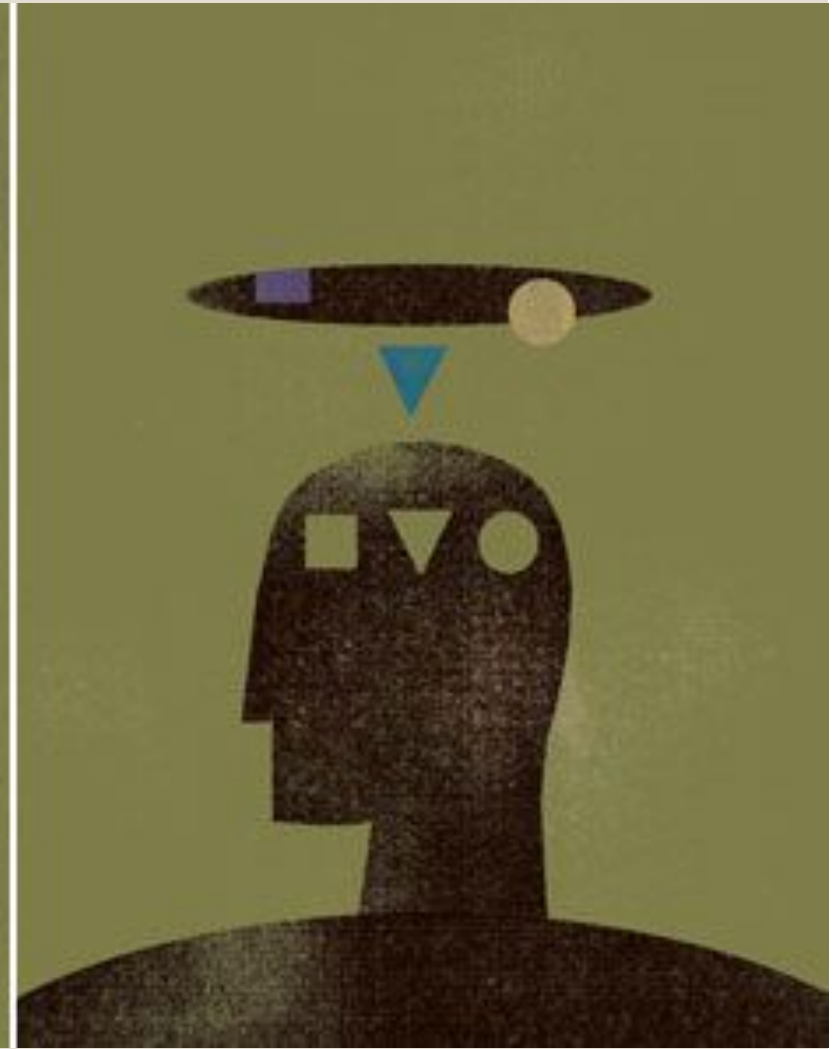
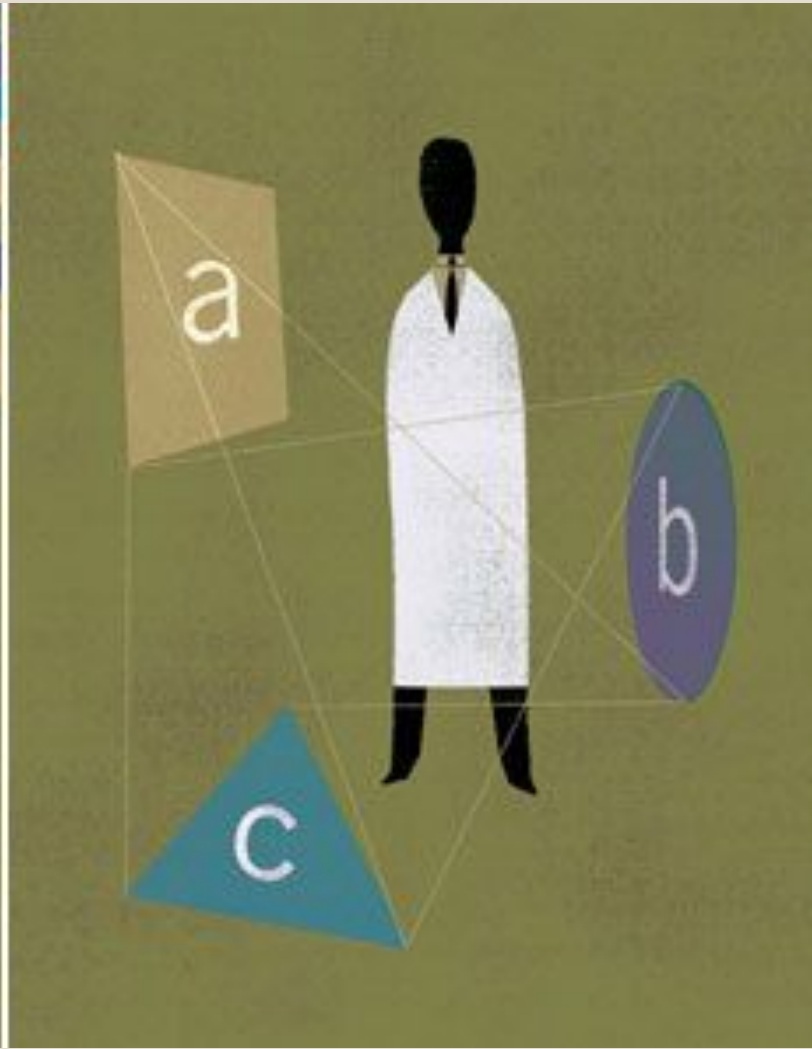
Согласно обзорам, проведённым психологами, Скиннер был одним из наиболее влиятельных психологов XX века. Оценивал себя как основоположник радикального бихевиоризма.

Основные работы:

- Респондентное и оперантное поведение
- Оперантное обуславливание
- Проблемный ящик Скиннера
- Позитивные и негативные подкрепляющие



Радикальный бихевиоризм – этот научный подход отвергает научный язык и интерпретации, имеющие отношения к ментализму.



Поведение:

```
graph TD; A[Поведение:] --> B[Респондентное]; A --> C[Оперантное];
```

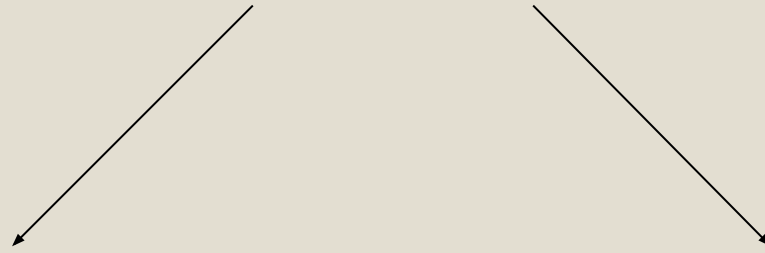
Респондентное

*вызывается известным
стимулом*

Оперантное

не вызывается стимулом,
а просто производится
организмом

Обуславливание



Типа С

Респондентное обуславливание. Идентично классическому обуславливанию. В данном случае, стимул имеет значение.

Типа Т

Вызывает оперантное поведение. Также называется оперантным обуславливанием

Оперантное обуславливание.

Два главных принципа:

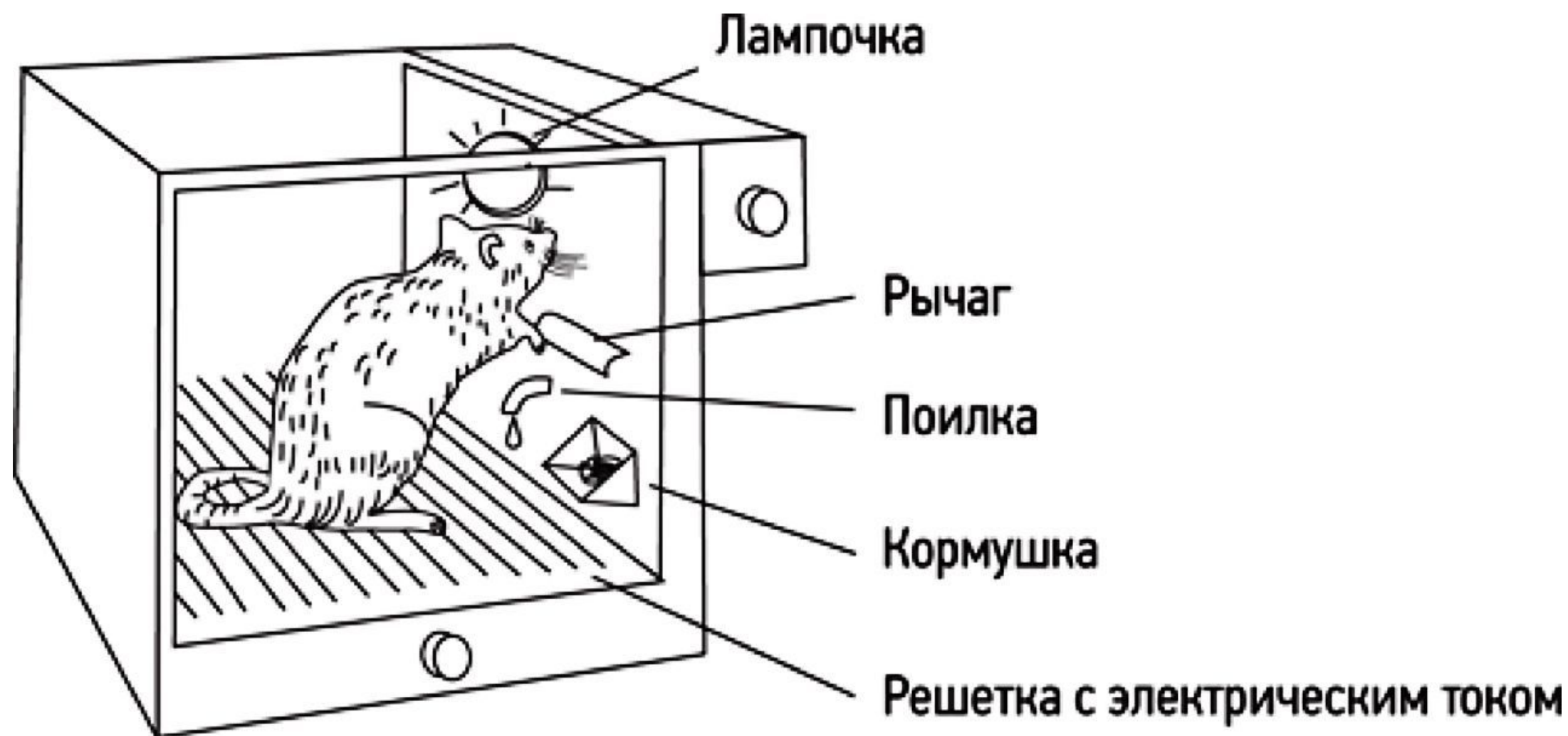
- Любая реакция, следующая за подкрепляющим стимулом, предрасположена к повторению. (по Скиннеру, мы являемся тем, на что наши реакции получали подкрепление, Считал, что различные культуры подкрепляют различные паттерны поведения)
- Подкрепляющим стимулом может быть всё, что увеличивает скорость появления оперантной реакции (для изменения поведения организма нужно найти нечто, что будет подкреплением для организма)



Правила воспитания детей от Скиннера:

1. Решите, обладателем каких личных качеств вы хотели бы видеть своего ребенка. Скажем, например, вы хотите, чтобы ваш ребенок вырос человеком творческого склада.
2. Выразите эти цели в терминах поведения. Для этого задайтесь вопросом: «Что делает ребенок, когда он творит?»
3. Вознаграждайте то поведение, которое согласуется с этими целями. Имея перед глазами этот пример, вы можете награждать моменты творчества в тот момент, когда они проявляются.
4. Будьте последовательны, организуйте основные аспекты среды ребенка так, чтобы они также награждали то поведение, которое вы рассматриваете как важное.





Основные работы: