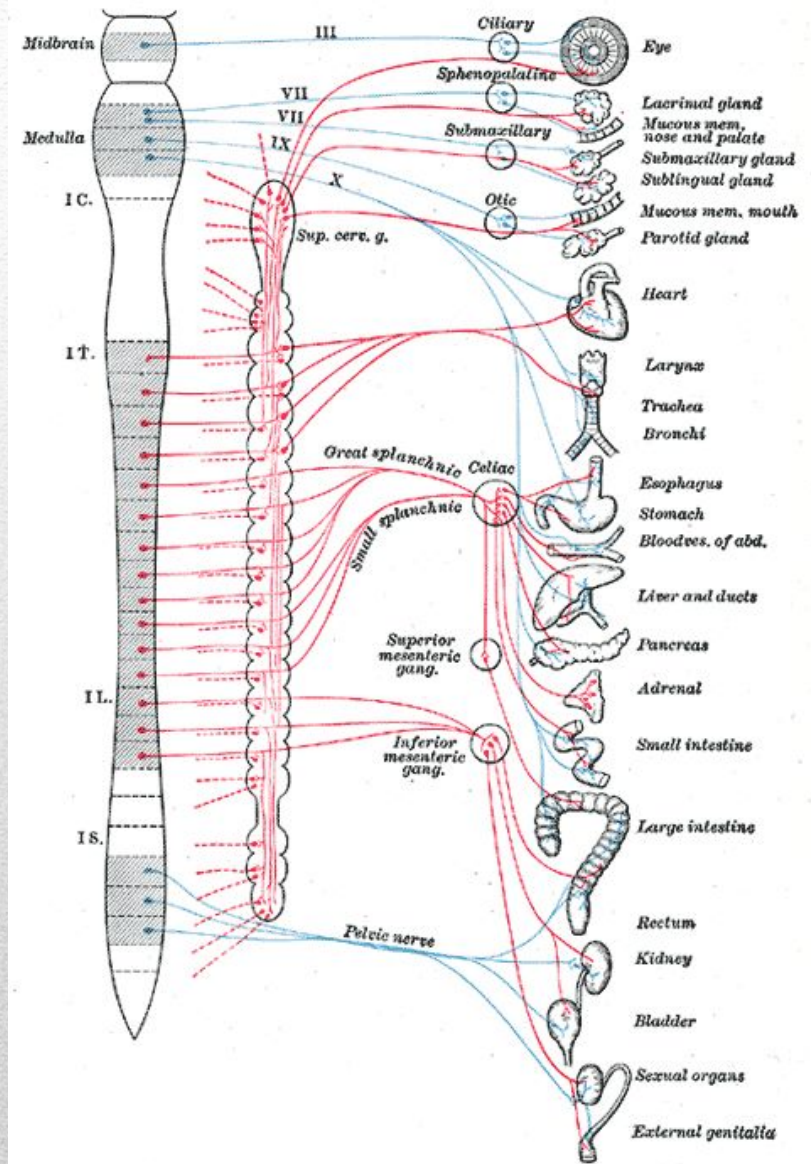


# Вегетативна нервна система

-централна и периферна част на  
симпатиковия и парасимпатиковия дял.

**Вегетативната нервна система (автономна нервна система)** е част от периферната нервна система, чиято задача е да поддържа оптимални вътрешни условия в организма, т.е. хомеостазата. Тя обхваща и регулира дейността на вътрешните органи – сърце, стомах, бели дробове, черен дроб, черва, кръвоносни съдове, жлези и др. Състои се от **централна част** (разположена в гръбначния мозък и мозъчния ствол) и **периферна част** (съставена от вегетативни възли, вегетативни нерви и вегетативни сплетения).



**Вегетативната нервна система** е изградена от:

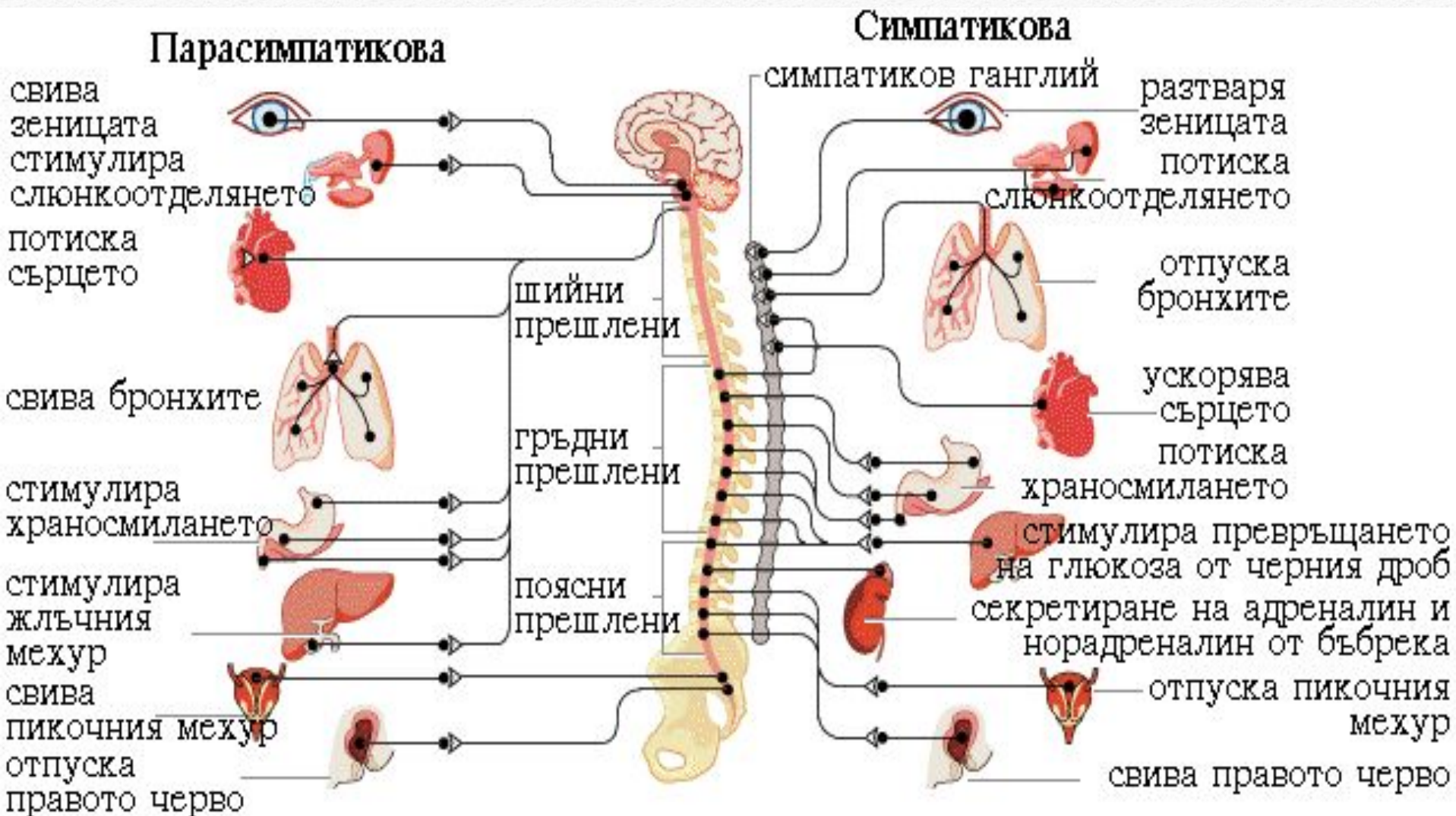
- *централни вегетативни ядра* (в главния и в гръбначния мозък);
- *вегетативни възли (ганглии)*;
- *периферни нерви*, завършващи в различни органи.

Вегетативната нервна система се характеризира със следните особености:

1. Регулираните от нея процеси не се поддават на пряк волеви (съзнателен) контрол. Човек не може по свое желание да ускори или да забави честотата на сърцевите съкращения.
  2. Вегетативните нервни влакна провеждат по-бавно нервните импулси от соматичните нерви.
  3. Изпълнителните импулси преминават не по един, а по два последователно свързани неврона. Телата на първите неврони се намират във *вегетативните ядра на централната нервна система*, а на вторите са разположени в *нервните възли*, които се намират извън централната нервна система.
-

# Физиология на Вегетативната нервна система

-се дели на 2 дяла:



# Критериите за разделяне:

## I. Морфологични

### 1. По разположение на предвъзловите неврони:

при симпатикуса:

-са разположени в страничния рог на сивото вещество на гръдните и първите 2 поясни гръбначномозъчни сегменти (се нарича *тораколумбална* част на ВНС).

при парасимпатикуса:

-в парасимпатиковите ядра на мозъчния ствол и в страничния рог на кръсцовите сегменти на гръбначния мозък (*краниосакрална* част на ВНС).

### 2. По разположение на вегетативните възли:

-са разположени около гръбначния стълб и се наричат *паравертебрални* и *превертебрални*.

-са разположени до органите, които инервират или вътре в стената им; се наричат *терминални* или *интраорганни*.

### 3. По дължина на еферентните неврони:

-има къси предвъзлови и дълги следвъзлови неврони

е обратно.

### 4. По контакта между невроните във вегетативния възел:

1 предвъзлов неврон -със 200 следвъзлови.

1 предвъзлов- със 20 следвъзлови.