



# «ОРГАНИЗАЦИЯ РАЗВИВАЮЩЕЙ ПРЕДМЕТНО-ПРОСТРАНСТВЕННОЙ СРЕДЫ В ДОШКОЛЬНОМ ОБРАЗОВАТЕЛЬНОМ УЧРЕЖДЕНИИ» (Основные тезисы)

Подготовила:  
Дегтярёва Юлия Владимировна,  
старший воспитатель  
МДОУ «Ясли-сад № 381 г Донецка»

## ЦЕЛЬ:

формирование развивающей предметно-пространственной среды в дошкольном учреждении и доведение её до соответствия требованиям ГОС ДО.

## ЗАДАЧИ:

- изучение и внедрение в практику новых подходов к организации развивающей предметно-пространственной среды, обеспечивающей полноценное развитие дошкольников в ДОУ,
- разработка рекомендации по созданию предметно-развивающей среды в дошкольном учреждении с учетом возрастных особенностей детей.



# Предполагаемый результат:

организация развивающей предметно-пространственной среды способствующей полноценному развитию детей с учетом их возрастных индивидуальных особенностей согласно требованиям ГОС ДО.





# РАЗВИВАЮЩАЯ ПРЕДМЕТНО – ПРОСТРАНСТВЕННАЯ СРЕДА

- определенное пространство, организационно оформленное и предметно насыщенное, приспособленное для удовлетворения потребностей ребенка в познании, общении, труде, физическом и духовном развитии в целом.



# **РАЗВИВАЮЩАЯ ПРЕДМЕТНО-ПРОСТРАНСТВЕННАЯ СРЕДА ДОЛЖНА ОБЕСПЕЧИВАТЬ:**

**реализацию различных образовательных программ**

**учет национально-культурных, климатических условий, в которых осуществляется образовательная деятельность**

**в случае организации инклюзивного образования - необходимые для него условия**

**учёт возрастных особенностей детей**

# РПС ДОЛЖНА БЫТЬ:



СОДЕРЖАТЕЛЬНО  
- НАСЫЩЕННОЙ



ТРАНСФОРМИРУЕМОЙ



ВАРИАТИВНОЙ



ПОЛИФУНКЦИОНАЛЬНОЙ



ДОСТУПНОЙ



БЕЗОПАСНОЙ



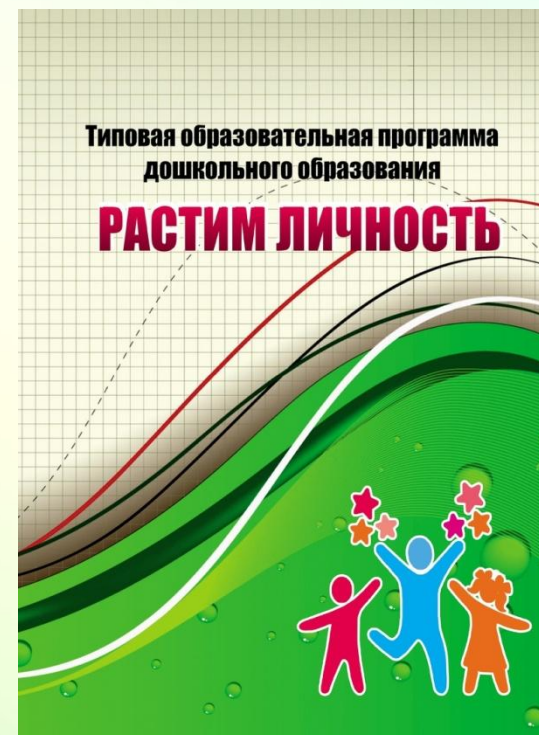
# НАСЫЩЕННОСТЬ СООТВЕТСТВУЕТ:



**возрастным  
возможностям**



**содержанию  
Программы**



# ТРАНСФОРМИРУЕМОСТЬ:



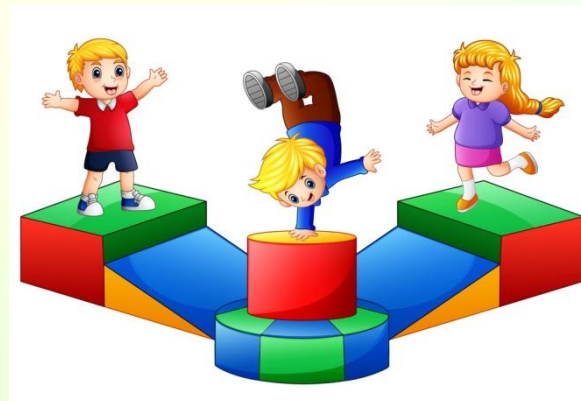
**возможность изменений РППС  
в зависимости от ОС, в том числе  
от меняющихся интересов детей.**





# ПОЛИФУНКЦИОНАЛЬНОСТЬ:

- ✓ возможность разнообразного использования составляющих РПС (ширмы, мягкие модули и т.д.),
- ✓ наличие полифункциональных предметов, в том числе природных материалов, пригодных для использования в разных видах детской активности.



## ВАРИАТИВНОСТЬ ПРЕДПОЛАГАЕТ:

- ✓ наличие в ДОУ или группе различных пространств (для игры, конструирования, уединения и пр.),
- ✓ периодическую сменяемость игрового материала, появление новых предметов, стимулирующих игровую, двигательную, познавательную и исследовательскую активность детей.



# ДОСТУПНОСТЬ ПРЕДПОЛАГАЕТ:

- ✓ доступность для воспитанников, в том числе детей с ОВЗ, всех помещений, где осуществляется ОД;
- ✓ свободный доступ детей, в том числе детей с ОВЗ, материалам, пособиям, обеспечивающим все основные виды детской активности,
- ✓ исправность и сохранность материалов и оборудования.





# БЕЗОПАСНОСТЬ ПРЕДПОЛАГАЕТ:



**соответствие всех ее элементов требованиям  
по обеспечению надежности  
и безопасности их использования**



# **РОЛЬ СРЕДЫ В РАЗВИТИИ ДЕТЕЙ ПРОСЛЕЖИВАЕТСЯ НА ПРИМЕРЕ ЕЁ ОСНОВНЫХ ФУНКЦИЙ:**



**ОРГАНИЗУЮЩЕЙ**



**ВОСПИТАТЕЛЬНОЙ**



**РАЗВИВАЮЩЕЙ**

## **ЦЕЛЬ ОРГАНИЗУЮЩЕЙ ФУНКЦИИ:**

**– предложить ребенку всевозможный материал для его активного участия в разных видах деятельности.**

**В определенном смысле содержание и вид развивающей среды служат толчком для выбора дошкольником того вида самостоятельной деятельности, который будет отвечать его предпочтениям, потребностям или формировать интересы.**



## **В СООТВЕТСТВИИ С ВОСПИТАТЕЛЬНОЙ ФУНКЦИЕЙ:**

- наполнение и построение РПС должны быть ориентированы на создание ситуаций, когда дети стоят перед нравственным выбором: уступить или взять себе, поделиться или действовать самому, предложить помощь или пройти мимо проблем сверстника. Среда является центром, где зарождается основа для сотрудничества, положительных взаимоотношений, организованного поведения, бережного отношения.**

## **РАЗВИВАЮЩАЯ ФУНКЦИЯ ПРЕДПОЛАГАЕТ,**

**что содержание среды  
каждой деятельности  
должно соответствовать  
«зоне актуального развития»  
самого слабого  
и находиться  
в «зоне ближайшего развития»  
самого сильного  
в группе ребенка.**

**Организация РППС в ДОУ  
с учетом  
ГОС ДО строится таким образом,  
чтобы дать возможность  
наиболее эффективно  
развивать индивидуальность  
каждого ребёнка  
с учётом его склонностей,  
интересов, уровня активности.  
Необходимо обогатить среду  
элементами,  
стимулирующими познавательную,  
эмоциональную, двигательную  
деятельность детей.**



**РПС организуется так, чтобы каждый ребенок имел свободный доступ к играм, игрушкам, материалам, пособиям, обеспечивающих все основные виды деятельности, а также возможность свободно заниматься любимым делом.  
Размещение оборудования по секторам:**

### **АКТИВНЫЙ СЕКТОР**

- центр игры,
- центр двигательной деятельности,
- центр конструирования,
- центр музыкально театрализованной деятельности

### **СПОКОЙНЫЙ СЕКТОР:**

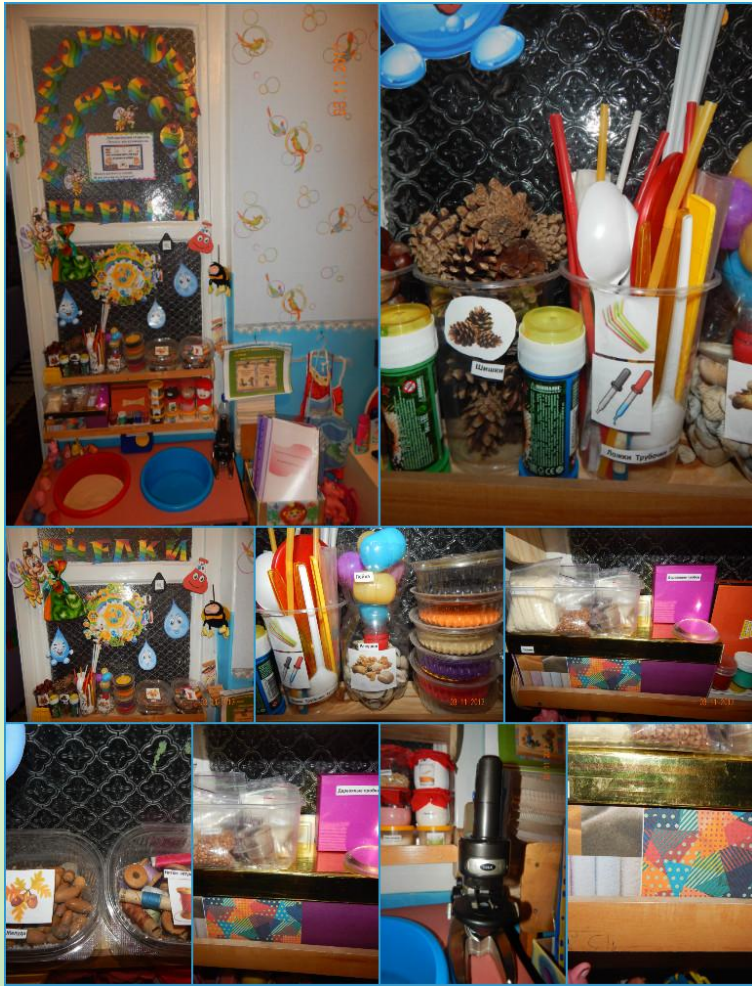
- центр книги,
- центр отдыха /уединения,
- центр природы

### **РАБОЧИЙ СЕКТОР:**

- центр познавательной и исследовательской деятельности,
- центр продуктивной и творческой деятельности,
- центр правильной речи и моторики.



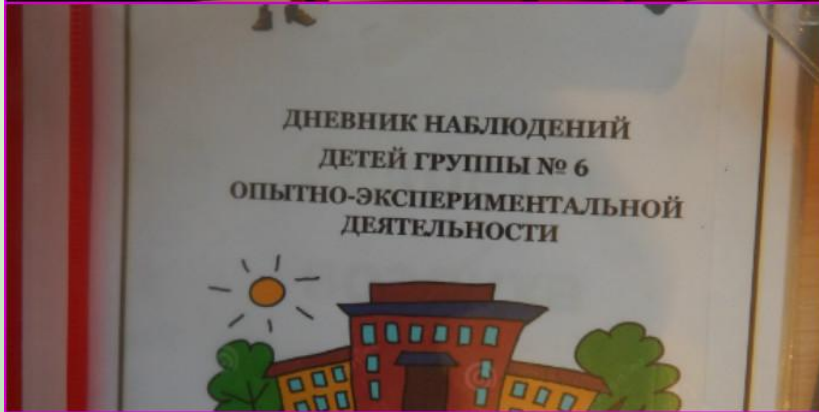


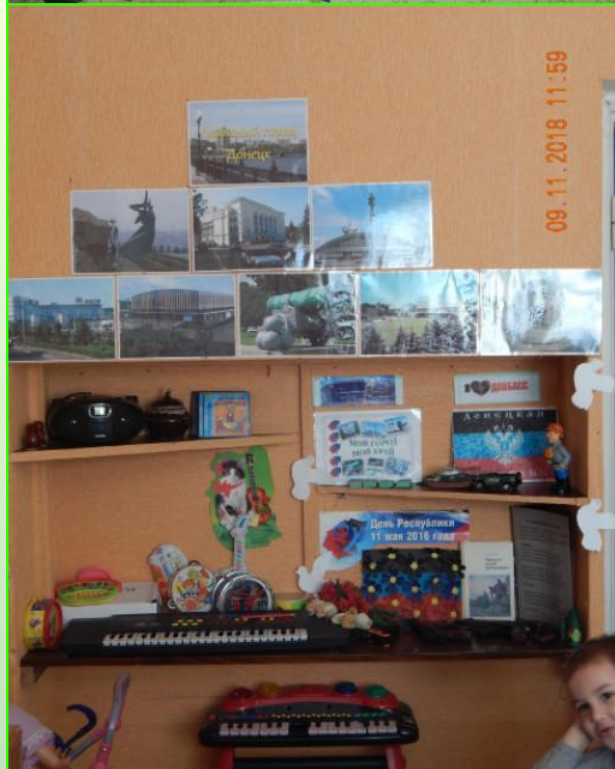












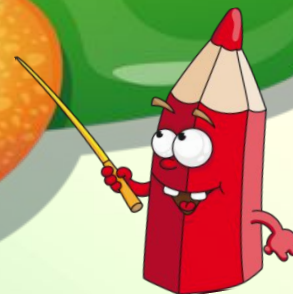


# **ВЫВОД:**

**При организации РПС в ДОУ необходима сложная, многоплановая и высокотворческая деятельность всех участников образовательного процесса. Дальнейшая работа предполагает осуществление поиска инновационных подходов к организации предметно-развивающей среды в ДОУ, а так же развитие интереса родителей к указанной проблеме и мотивирование стремления к взаимодействию.**



**РАЗВИВАЮЩАЯ СРЕДА  
НЕ МОЖЕТ БЫТЬ  
ПОСТРОЕНА  
ОКОНЧАТЕЛЬНО**



**Спасибо  
за  
ВНИМАНИЕ**

