

Индустриальный парк «СЕВЕР»



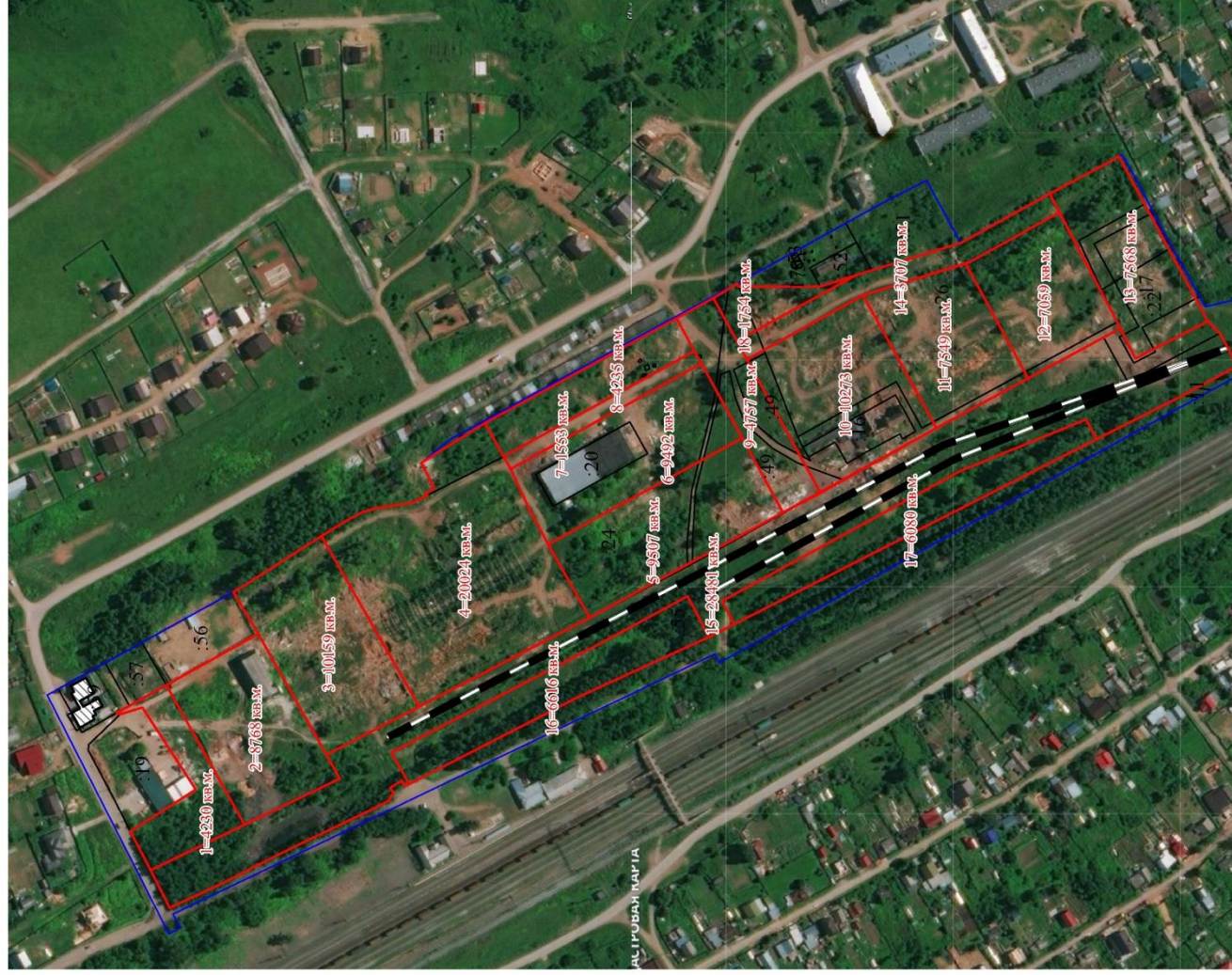
Местоположение

- Территория бывшего Оверятского кирпичного завода расположена по адресу :
- Пермский край,
Краснокамский р-н,
пгт. Оверята, ул, Линейная,
6.
- **Общая площадь : 141604 кв.м (14,1 га) ,
кадастровый квартал
59:07:0020133 .**



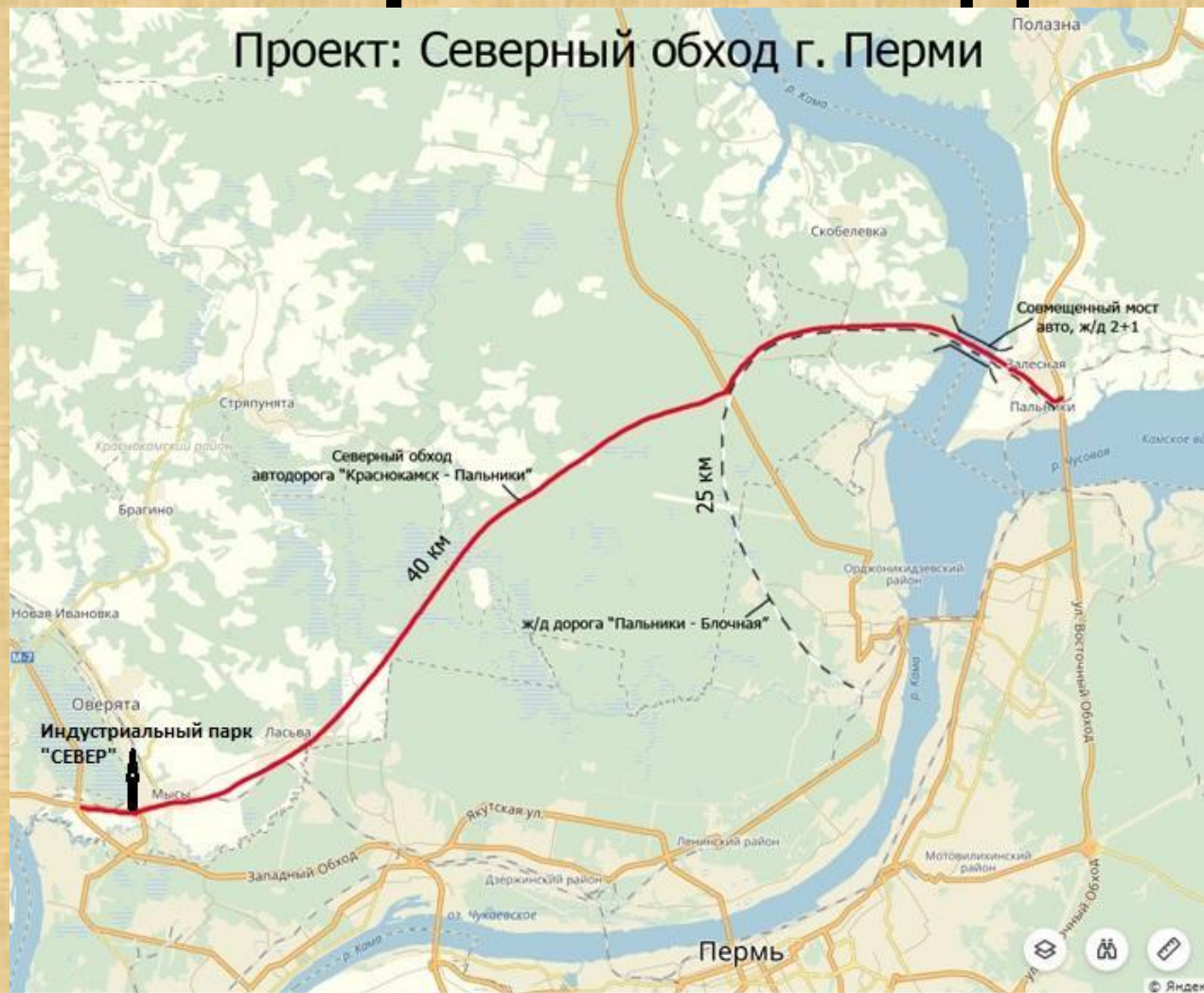
Планировка участка

СХЕМА РАСПОЛОЖЕНИЯ ЗЕМЕЛЬНЫХ УЧАСТКОВ
в кадастровом квартале 59:07:0020133

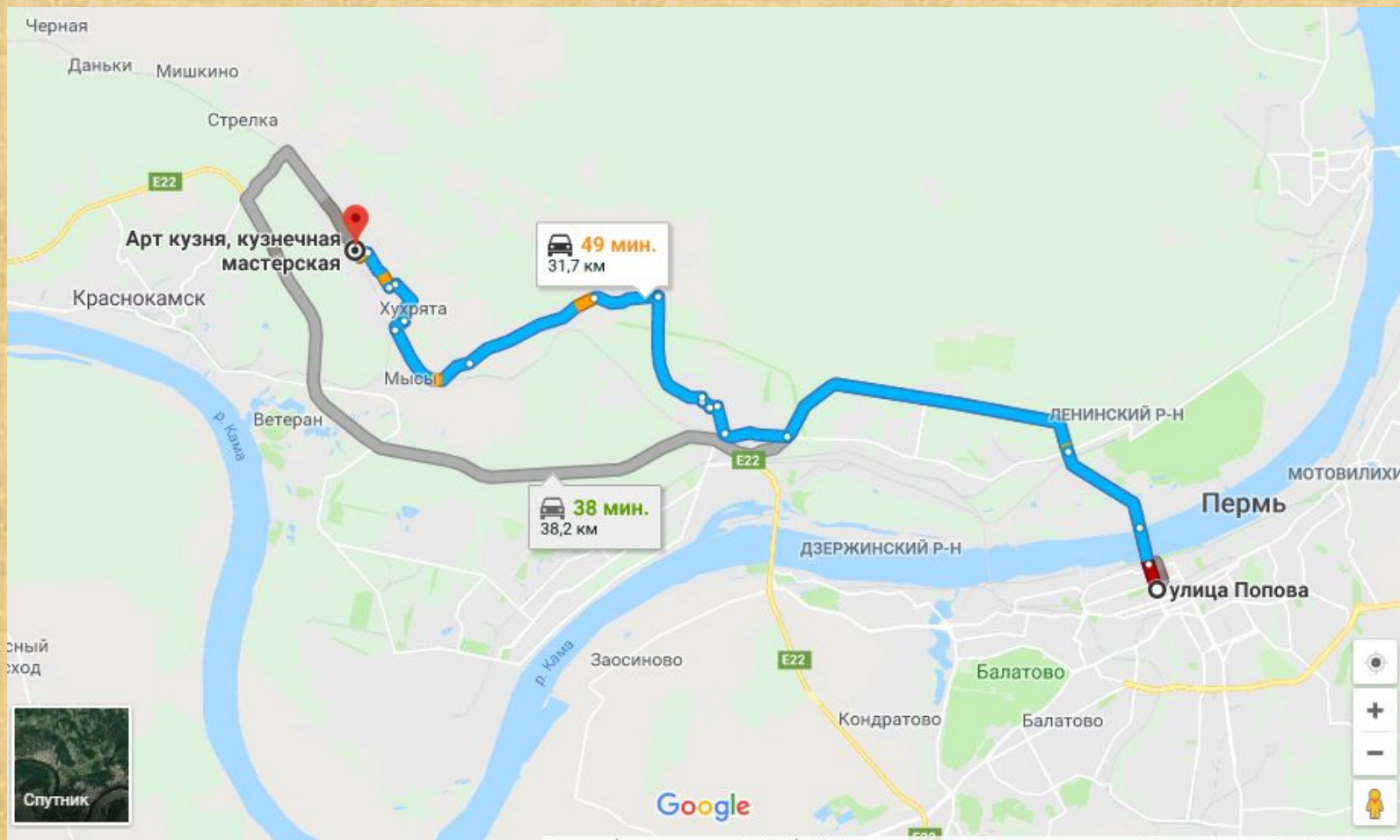


— вновь образуемые границы земельных участков
— границы кадастрового квартала

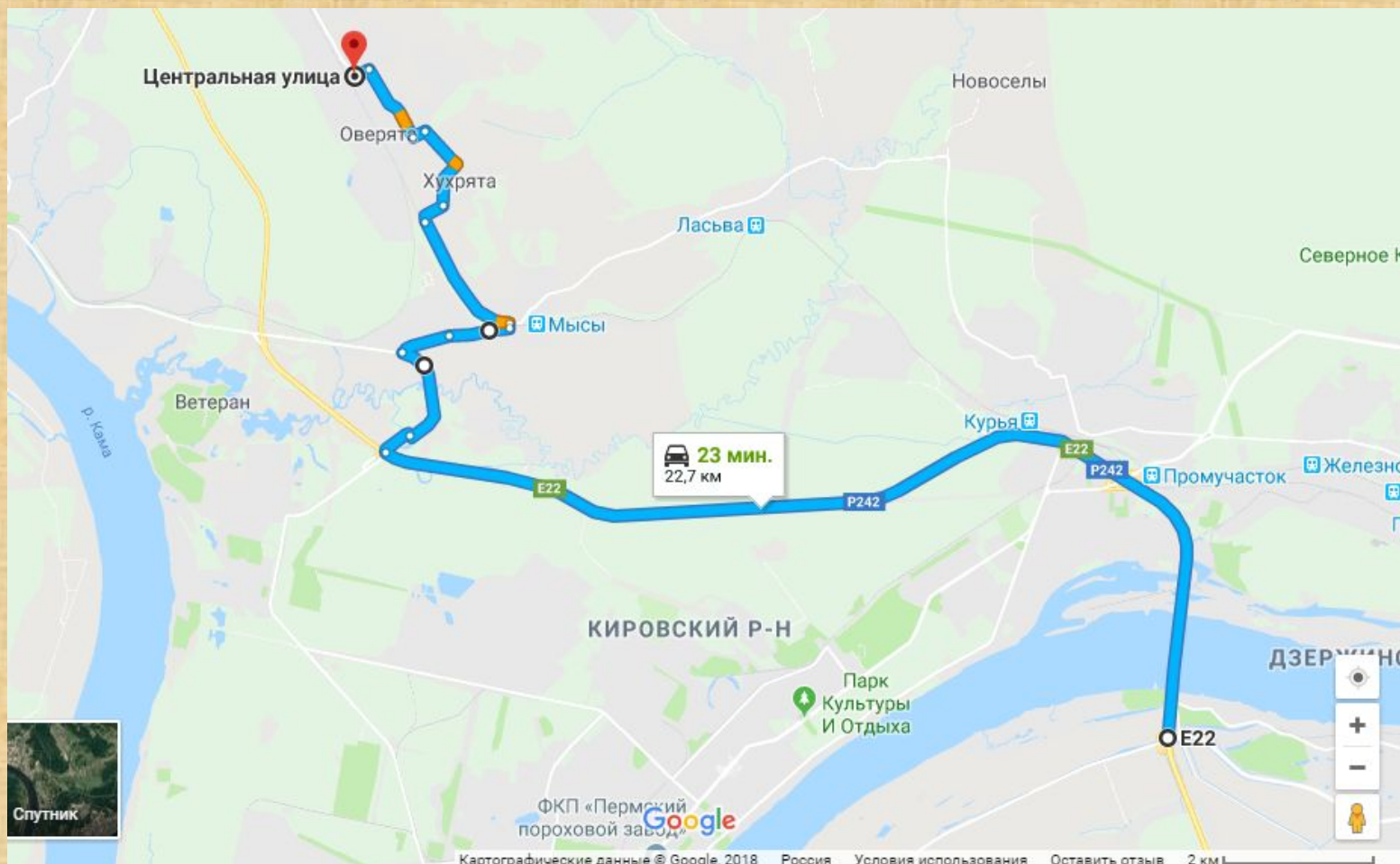
Северный обход



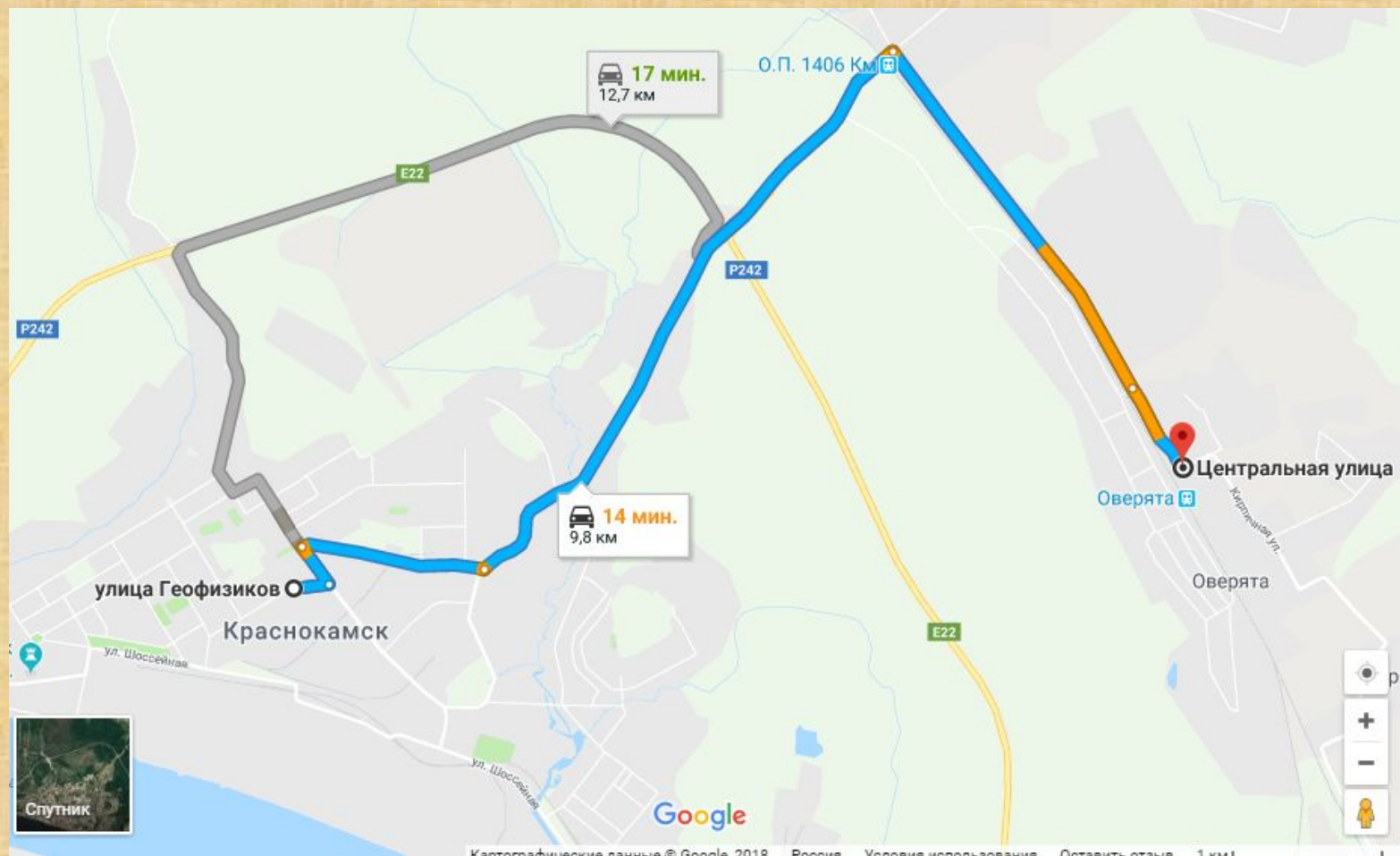
Расстояние от площадки до центра г. Пермь



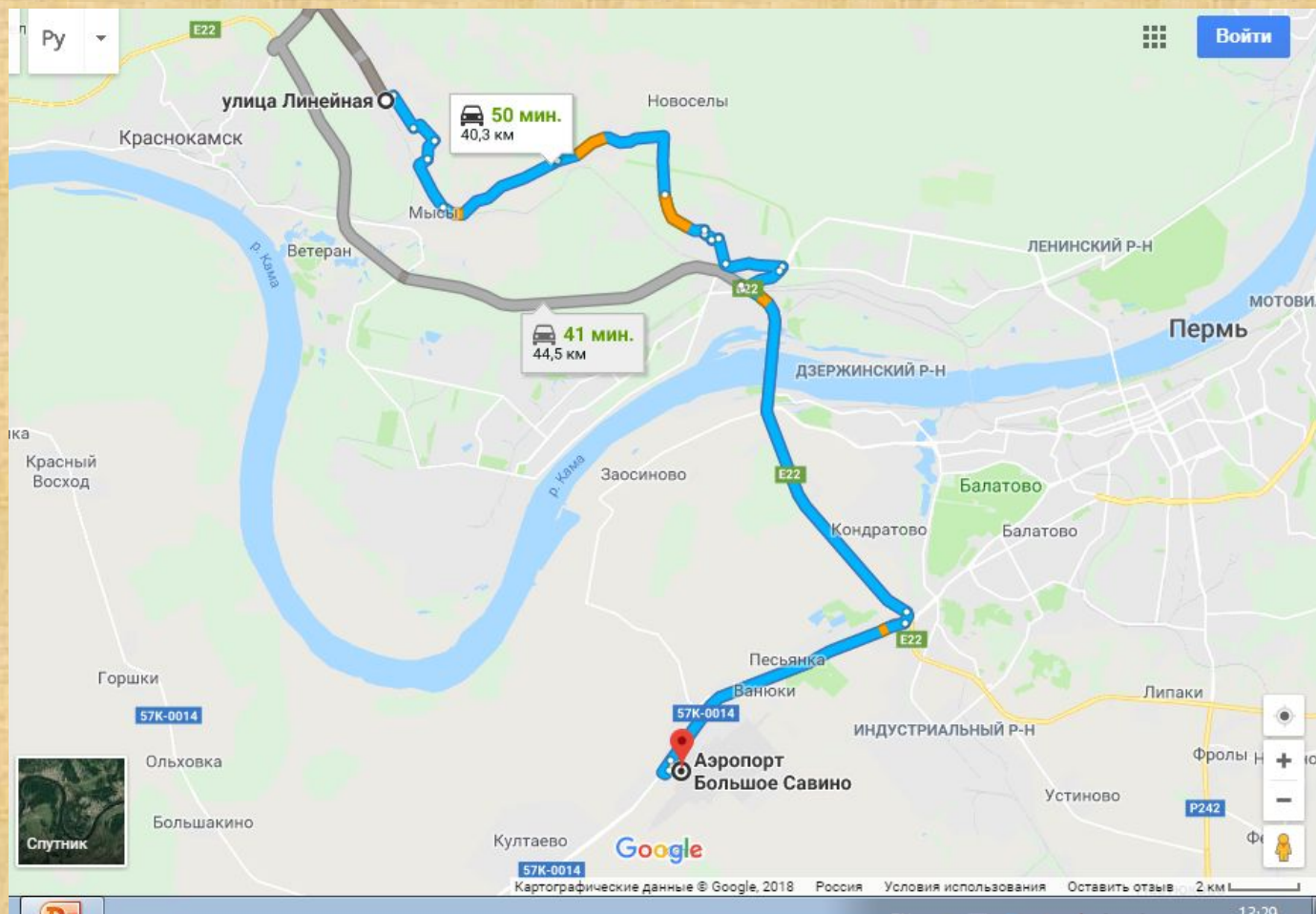
Расстояние от площадки до Красавинского моста г. Пермь



Расстояние от площадки до г. Краснокамск



Расстояние от площадки до Аэропорта



Концепция

- В связи с возрастающей потребностью в новых производствах, контейнерных перевозках, погрузке и приемке других грузов ж.д. транспортом, а так же ограниченным предложением складских ресурсов предлагается строительство на данной территории индустриального парка отвечающего современным требованиям.

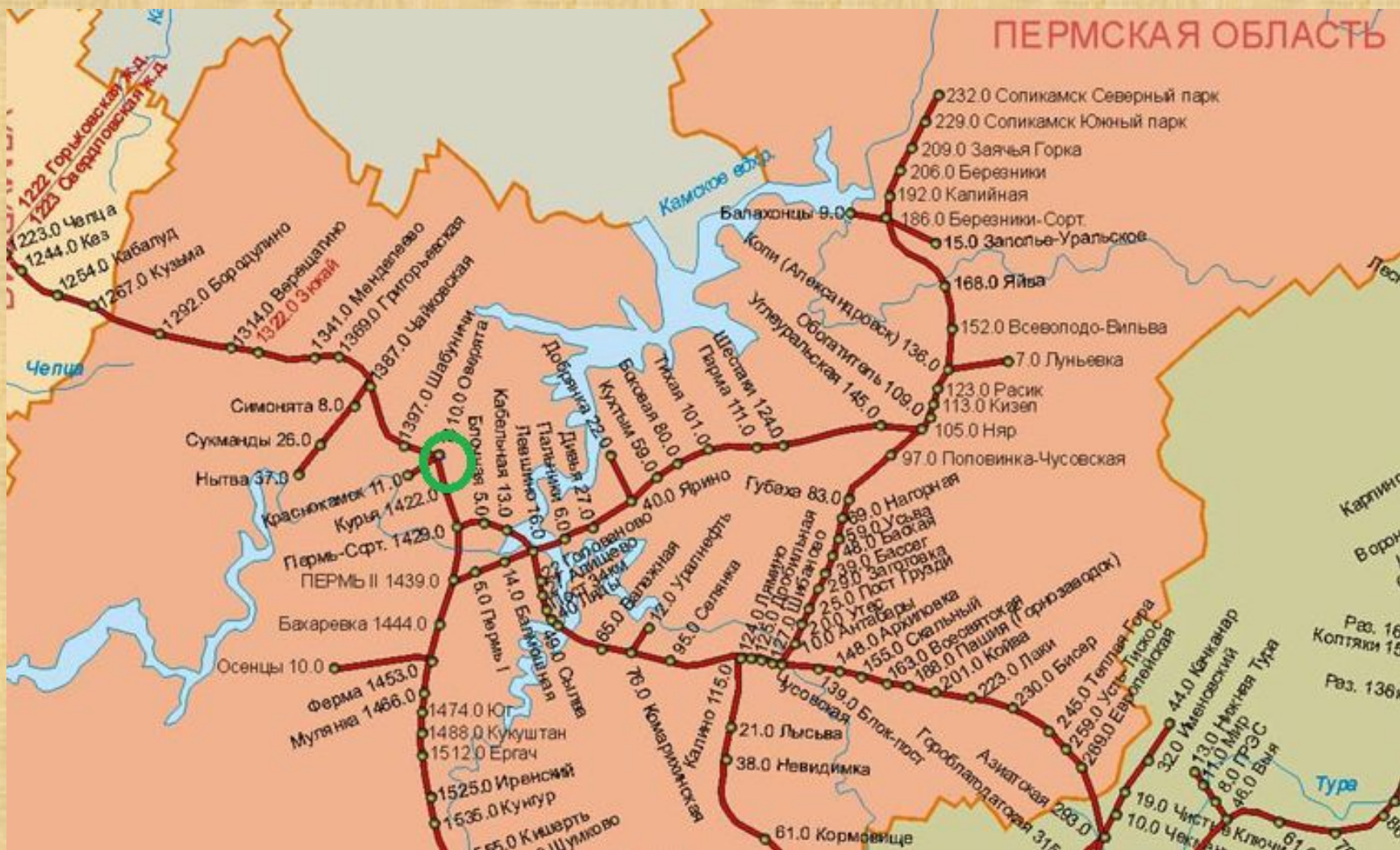


- **Уникальность** площадки состоит в том, что она расположена на железнодорожной станции Оверята (узловая), восстановление железнодорожного тупика позволит занять лидирующее положение в отгрузке и приемке грузов, так как въезд на территорию осуществляется непосредственно с самой станции.

Станция Оверята, СвЖД. Код станции (ESP) 760205



Станция Оверята, СвЖД. Код станции (ЕСР) 760205



Технические параметры

- На территории имеются все необходимые коммуникации:
- газопровод среднего давления
- центральный водопровод
- канализация
- электричество, в 400 м от территории находится подстанция Оверята позволяющая расширить получение электроэнергии до 10 МВт.

Транспортная доступность

- Автомобильная трасса М7 находится в 5 км.
- До ст. Оверята из Перми ходит городская электричка время в пути 25 мин., а так же автобусы время в пути 50 мин.
- Из г. Краснокамск ходят автобусы время в пути 20 мин.



Людские ресурсы

- Оверятское городское поселение вошло в состав Краснокамского городского округа. Динамично развивающаяся территория, включающая в себя 42 населенных пункта с численностью населения, только официально прописанных, 11442 человека.

Контакты

- Пермский край, пгт. Оверьята, ул. Линейная, 6
- E-mail: david-off1@yandex.ru
- Т. +79124930933
- Давыдов Евгений Валерьевич