

The background of the slide is a light gray gradient, decorated with several realistic water droplets of various sizes. The droplets are rendered with soft shadows and highlights, giving them a three-dimensional appearance. They are scattered across the page, with a higher concentration in the upper left and lower right corners.

ОСОБЕННОСТИ НОВГОРОДСКОЙ АРХИТЕКТУРЫ XI-XII ВЕКОВ

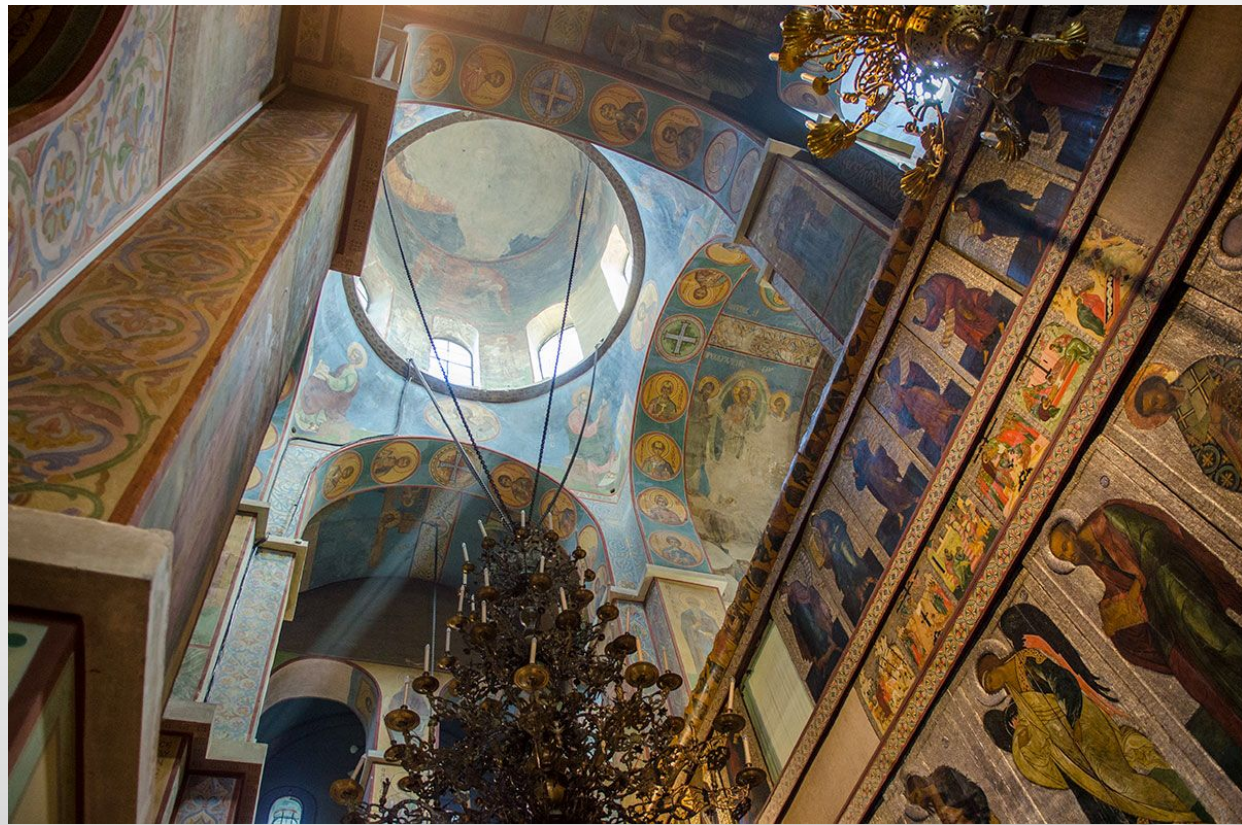
ПРЕЗЕНТАЦИЮ ВЫПОЛНИЛА ЕВСТРАТОВА КСЕНИЯ
АЛЕКСЕЕВНА

ЭКОНОМИЧЕСКАЯ БЕЗОПАСНОСТЬ 2

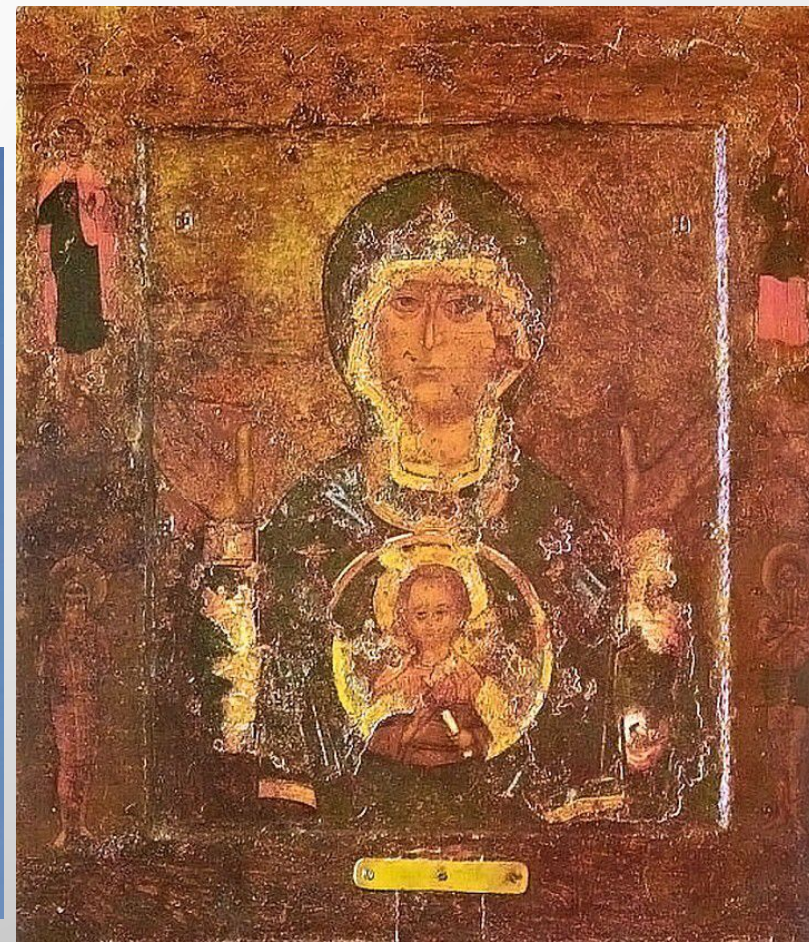
СОФИЙСКИЙ СОБОР 1050



ВНУТРЕННЕЕ УБРАНСТВО СОБОРА



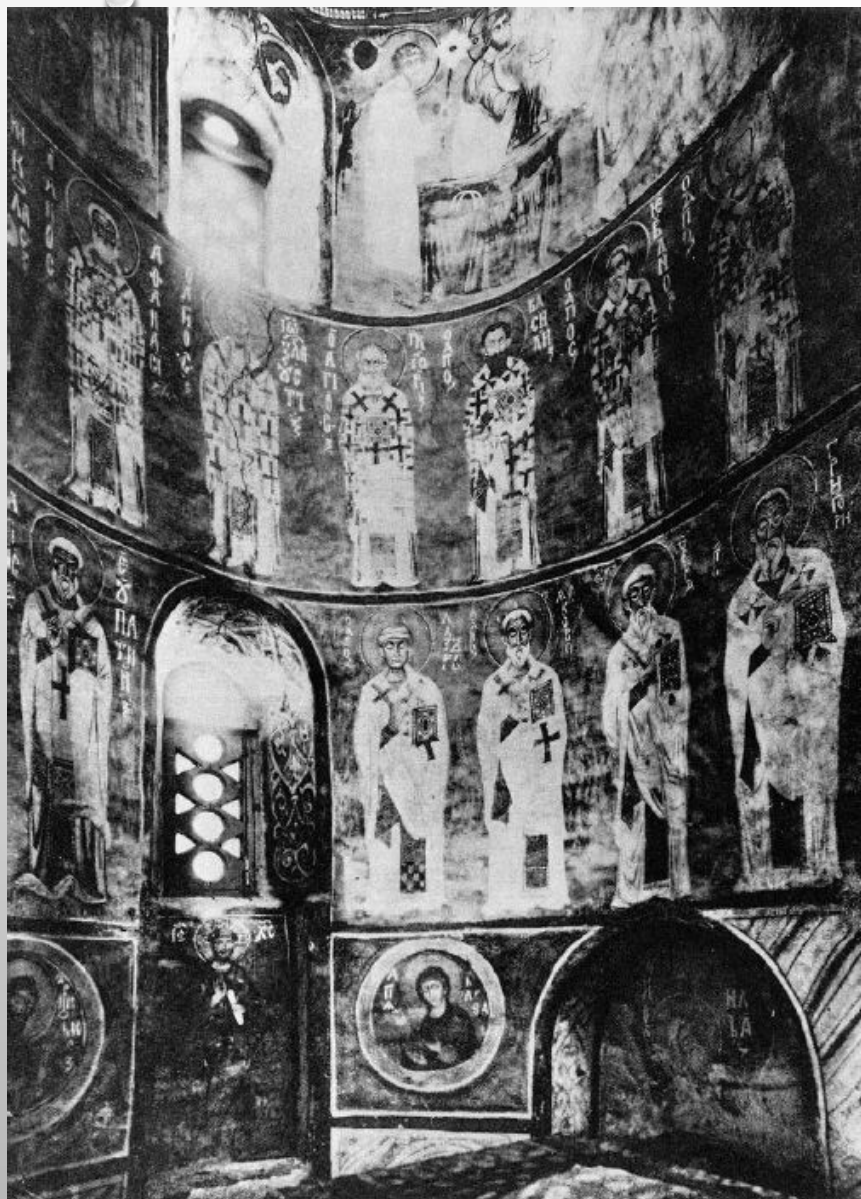
ЛЕГЕНДЫ СОФИЙСКОГО СОБОРА



ЦЕРКОВЬ СПАСА НА НЕРЕДИЦЕ 1198



ВНУТРЕННЕЕ УБРАНСТВО



ПОСЛЕВОЕННЫЕ ФОТО



ГЕОРГИЕВСКИЙ СОБОР ЮРЬЕВА МОНАСТЫРЯ 1119



ВНУТРЕННЕЕ УБРАНСТВО



ЗАХОРОНЕНИЯ В ГЕОРГИЕВСКОМ СОБОРЕ





СПАСИБО ЗА ВНИМАНИЕ!

ИСТОЧНИКИ

ФАЙЛОВЫЙ АРХИВ ДЛЯ СТУДЕНТОВ — [HTTPS://STUDFILES.NET](https://studfiles.net)

НОВГОРОДСКИЙ ГОСУДАРСТВЕННЫЙ МУЗЕЙ — [HTTP://NOVGORODMUSEUM.RU](http://novgorodmuseum.ru)

ЭЛЕКТРОННАЯ НАУЧНАЯ БИБЛИОТЕКА ПО ИСТОРИИ ДРЕВНЕРУССКОЙ АРХИТЕКТУРЫ —
[HTTP://WWW.RUSARCH.RU](http://www.rusarch.ru)