



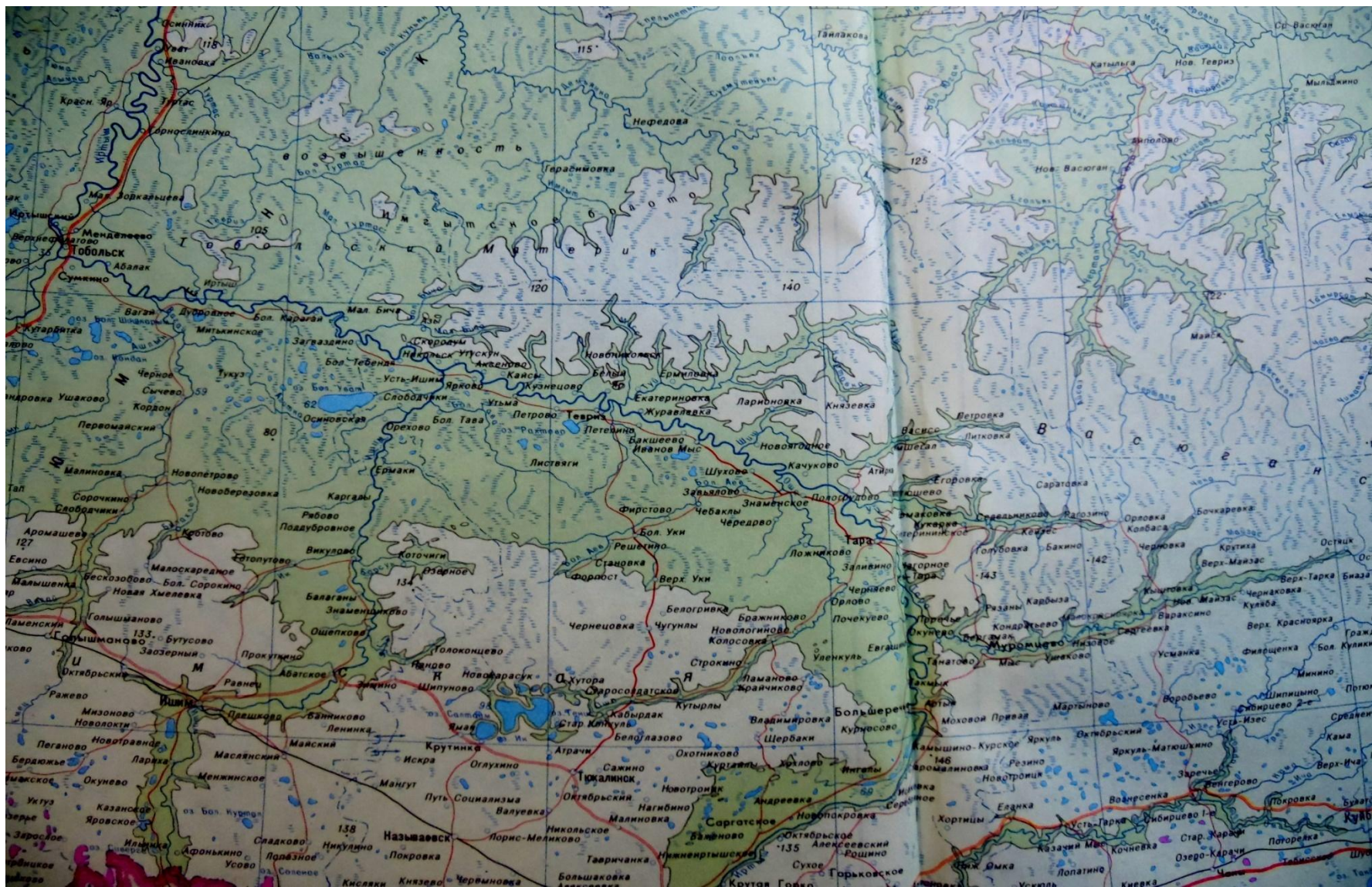


# **Морфоструктурные рельефные единицы территории**

## **Омской области**

- 1. Возвышенность Тобольский материк;**
- 2. Васюганская равнина;**
- 3. Прииртышский Увал;**
- 4. Пойма древней реки Иртыш и её притоков;**
- 5. Ишимская равнина с Ик-Тенис-Салтаим-Ошской долиной;**
- 6. Камышловский Лог;**
- 7. Шербакульские локальные водосборы;**
- 8. Водосбор озера Эбейты;**
- 9. Алаботинский Лог;**
- 10. Северо-Казахстанская равнина;**
- 11. Барабинская равнина;**
- 12. Кулундинская равнина.**

# Особенности природных каркасов северных территорий Омского района



# Усть-Ишимский район

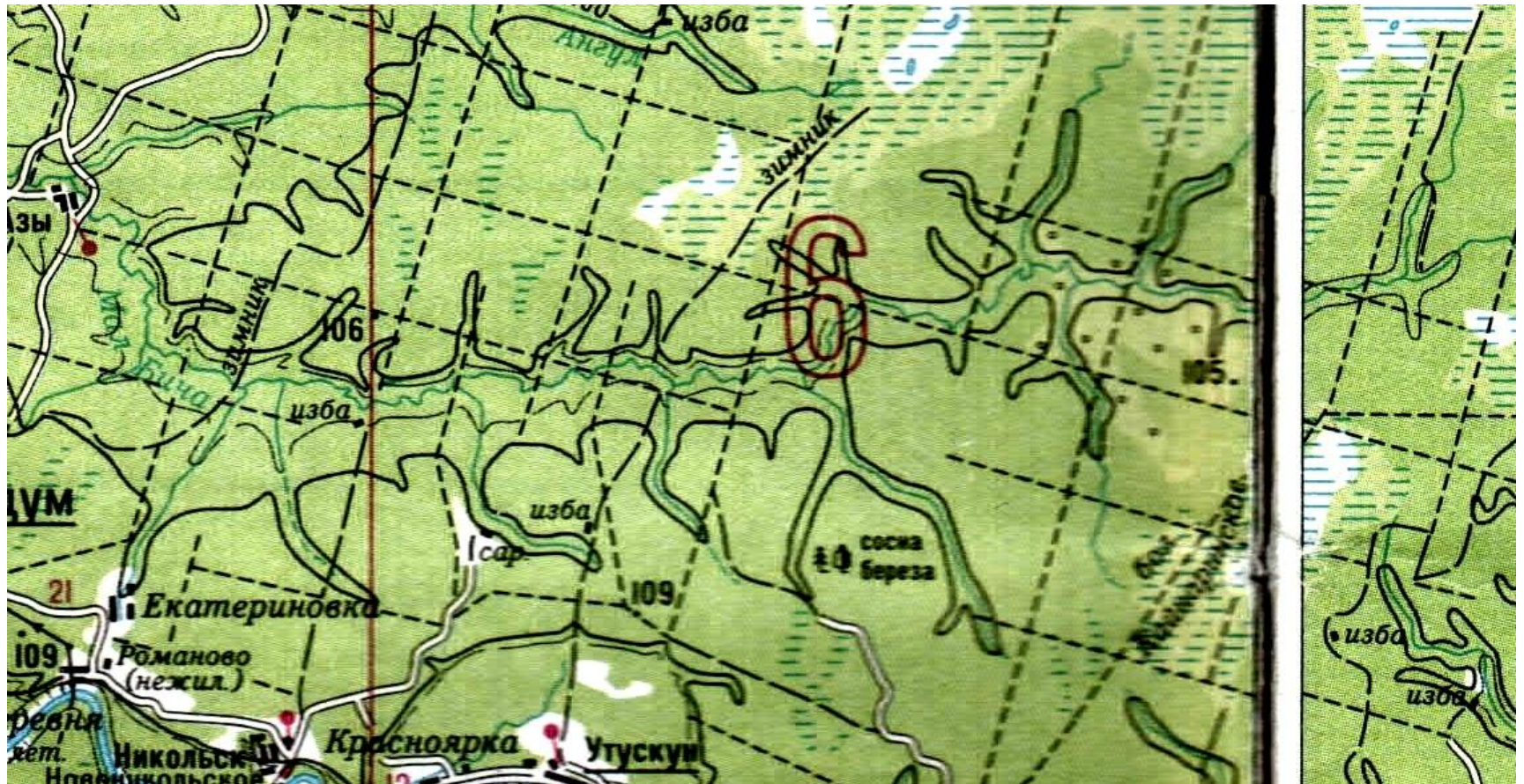


# Изученность гидросетей Усть-Ишимского района (до 4 порядка).

Районы	Основная река Иртыш (2-го порядка)	Притоки рек 3-го порядка	Притоки рек 4-го и др. порядков
<b>Усть-Ишимский</b>  Площади кв. км - 7 886 кв. км  Количество малых водосборов с ручьями – 2 253,1		Б. Туртас	
		М. Туртас	
		Каус	
		Иптияр	
		Талмыр	
		Урна	Тигияр
	Р. Иртыш	Бича	Большая Бича (Таурнас, Юна, Агул, Малая Бича)
		Суя	
		Ишим	Вертенис
			Тентис
			Б. Тава (Тевриз, Таволжанка)
			Шулаш
		И др.	



# Притоки реки Малая Бича





2017 год. Наводнение в п.  
Усть-Ишимском районе



Уровень воды в Усть-Ишимском районе



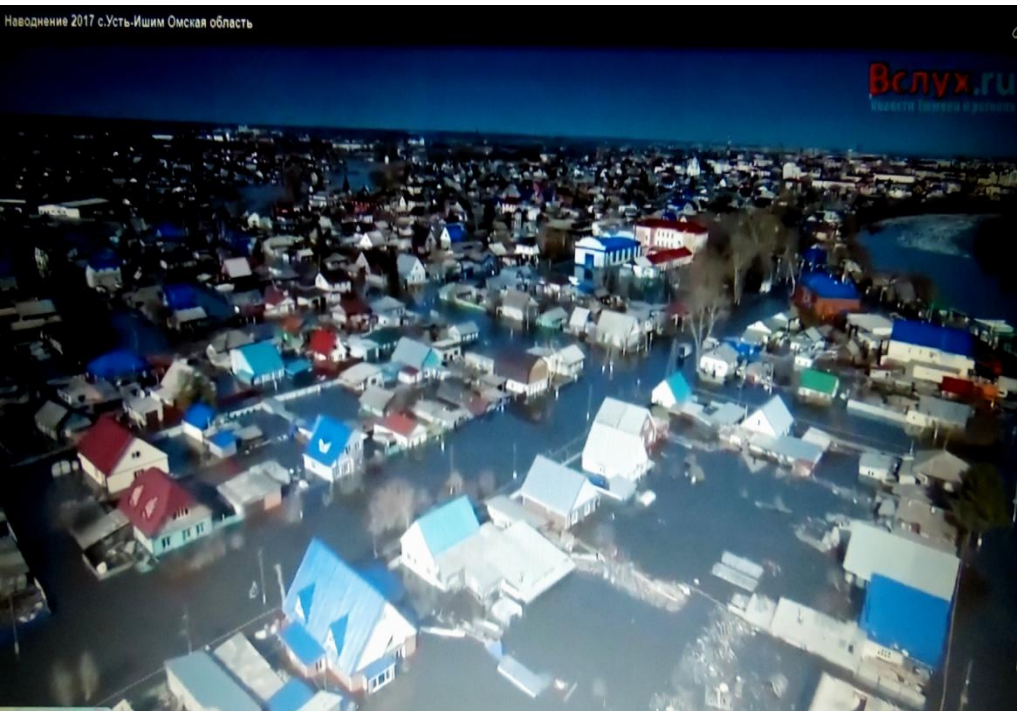
ИИМ

017 с.Усть-Ишим Омская область

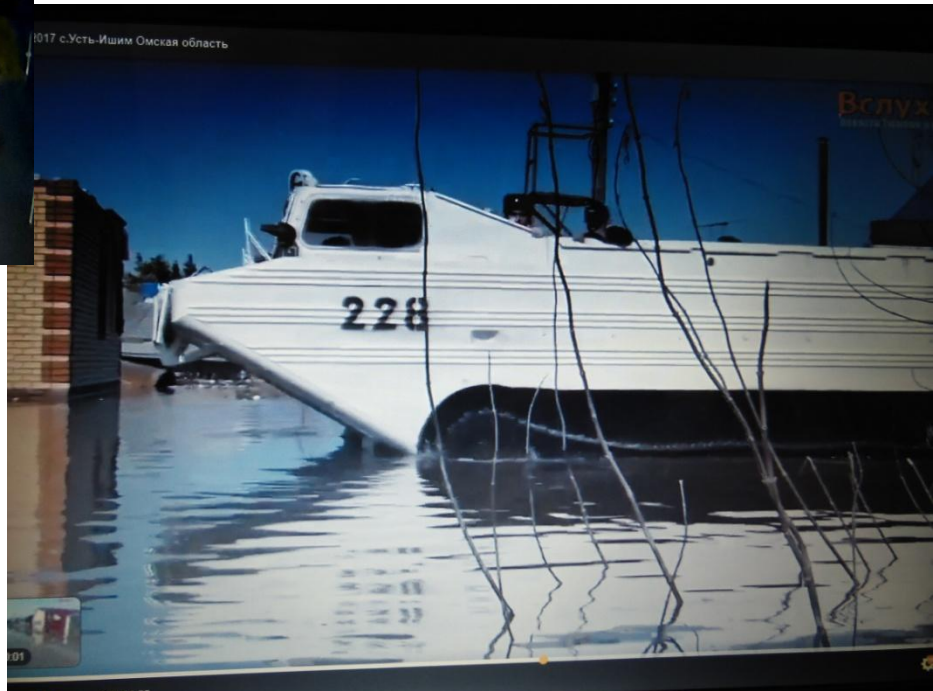


Всплыв

Наводнение 2017 с.Усть-Ишим Омская область

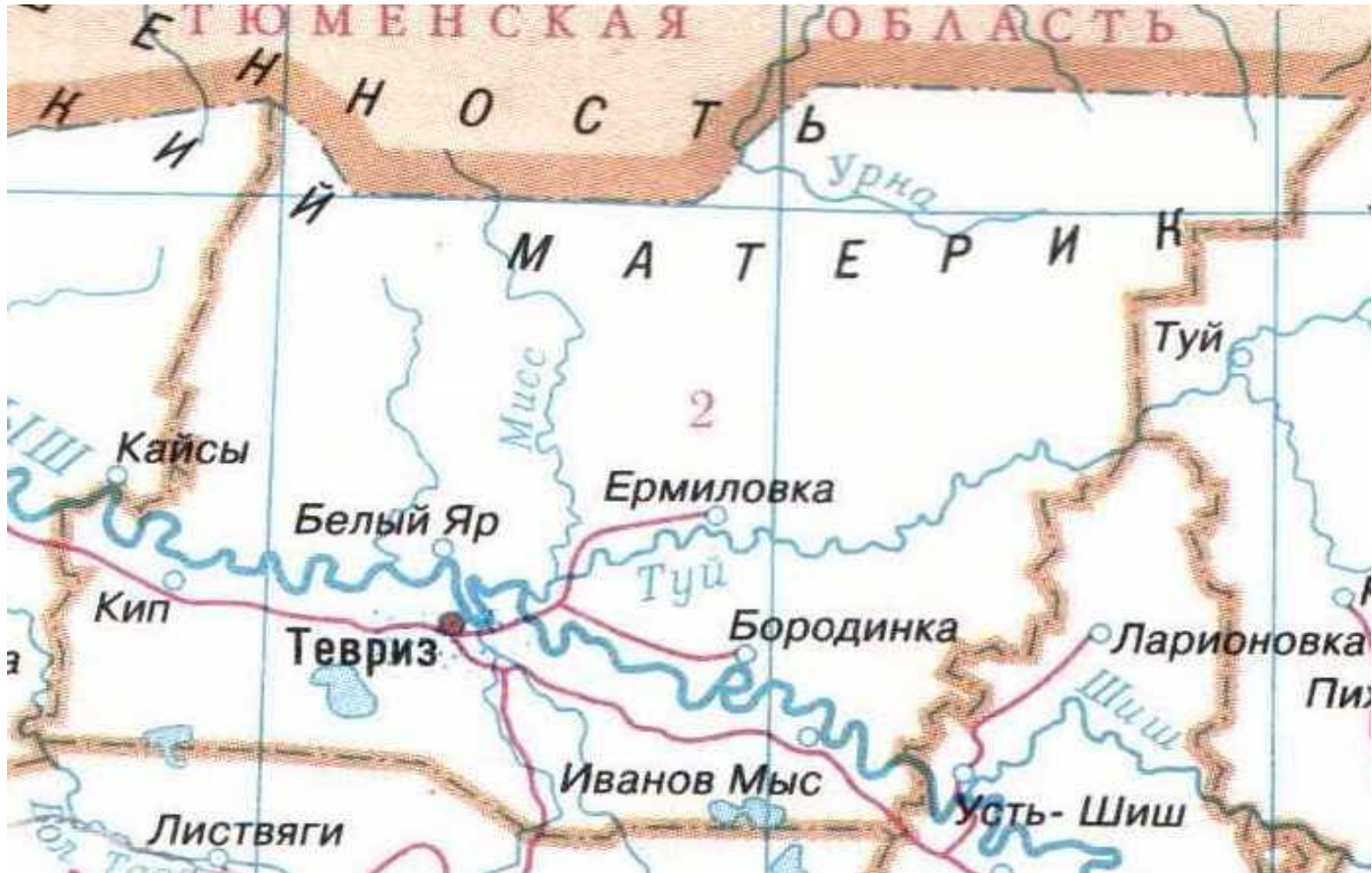


1017 с.Усть-Ишим Омская область

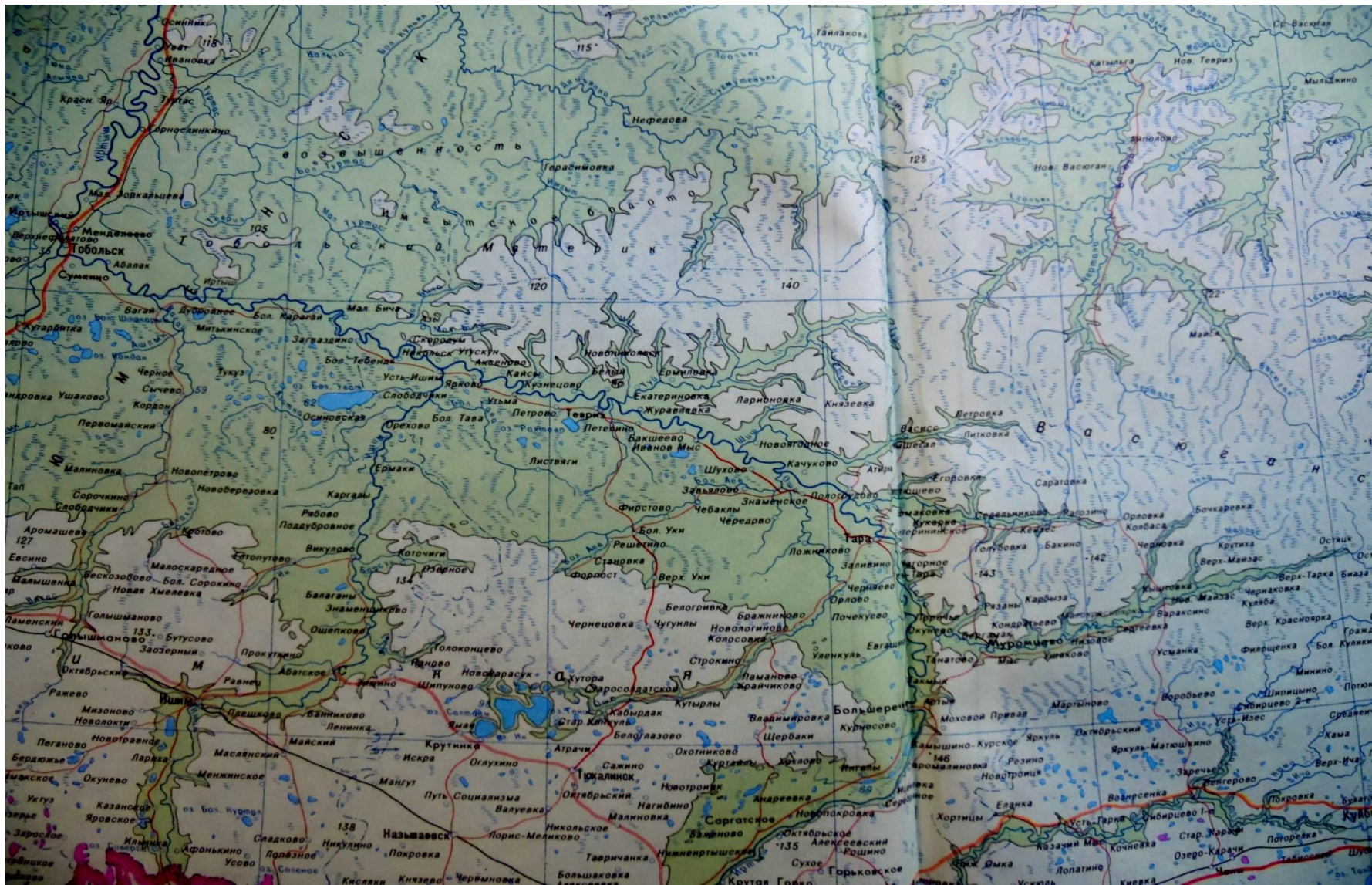




# Тевризский район



# Особенности природного каркаса территории Тевризского района



# Изученность гидросетей Тевризского района

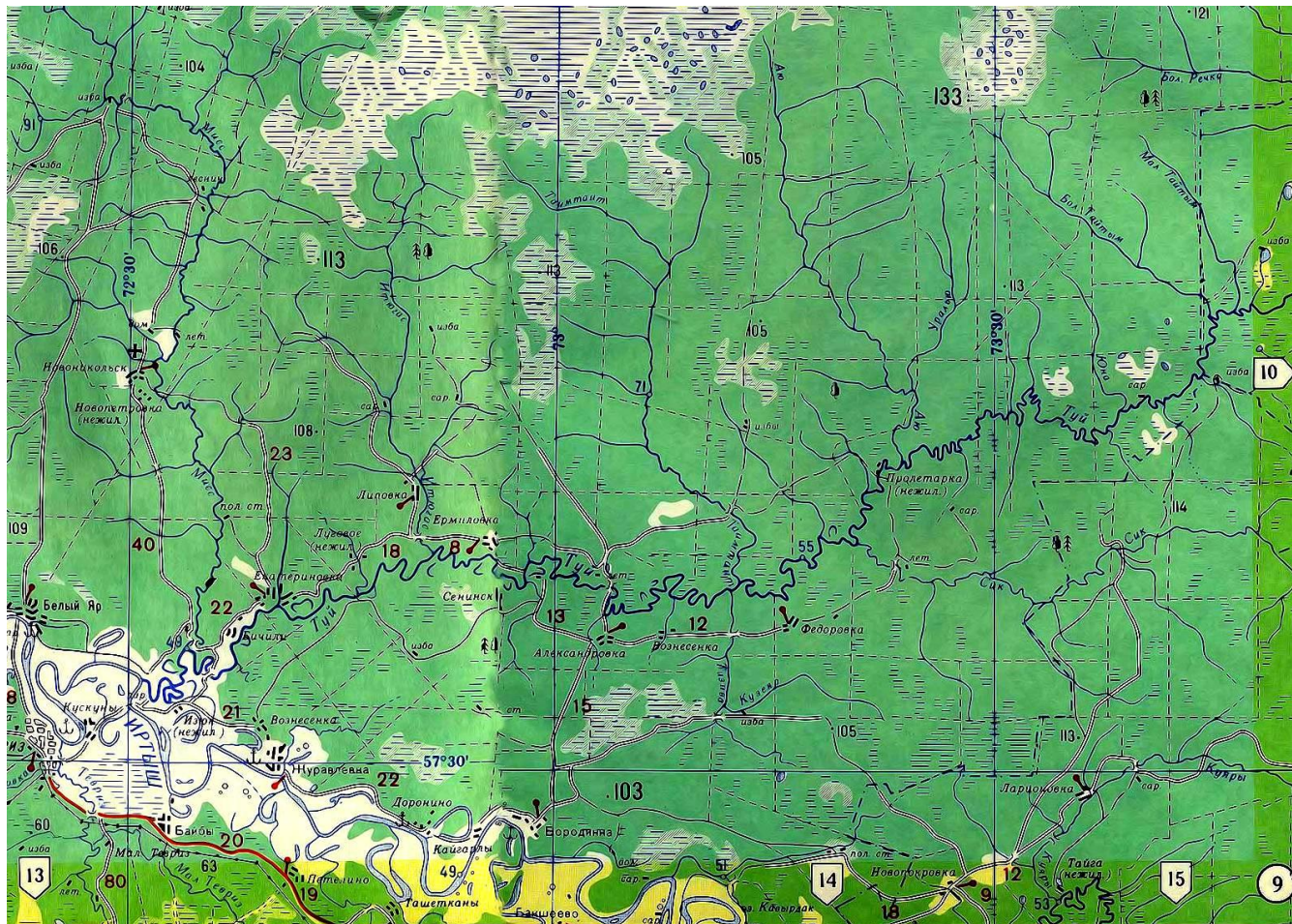
Районы	Основная река Иртыш (2-го порядка)	Притоки рек 3-го порядка	Притоки рек 4-го и др. порядков
Тевризский			Урна
	Р. Иртыш	Ава	Лангун, Березовая
		Тентис	
		Туй	Мисс (Альчи)
			Итюгас
			Таимтаит
			Аю
			Б. тайтым, М. Тайтым, Укратус (М. Речка, Б речка), Б. Тыкса (Северная), Кымсас, Когит, Тайлы-Яйры
		Кип	
		Рахтово	
	Тевриз	Малый Тевриз	
	И др.		



# Правобережные притоки реки Иртыш в Тевризском районе



# Притоки реки Туй в Тевризском районе




# Левобережные притоки реки Иртыш в Тевризском районе



# Левобережные притоки реки Иртыш на территории Большеуковского района



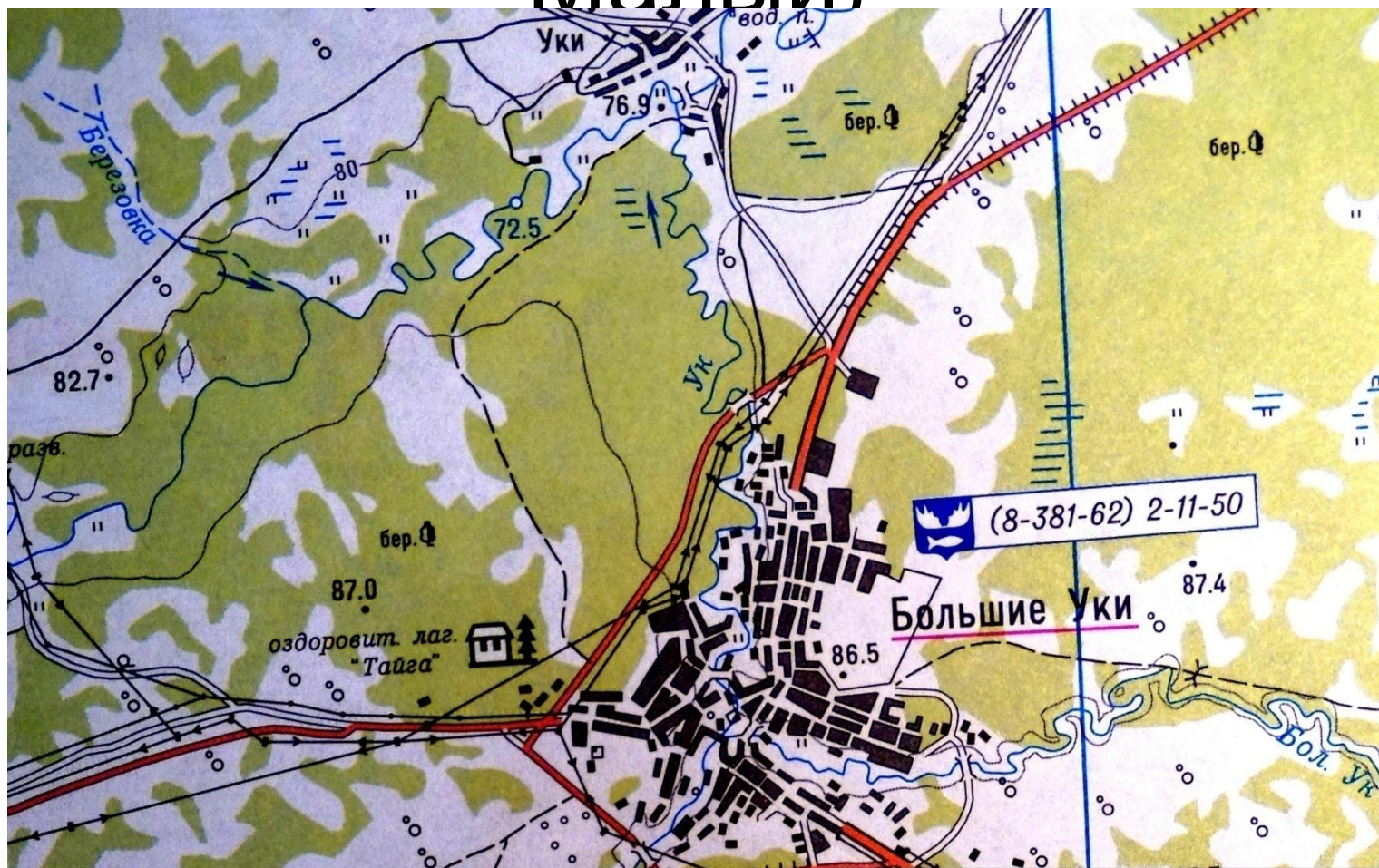
# Изученность гидросетей Большеуковского района

Районы	Притоки рек 3-го порядка	Притоки рек 4-го и др. порядков
<b>Большеуковский</b>  Площадь - 9 500 кв. км  Количество малых водосборов с ручьями – 2 714,3		Б. Аев (Б. Нягов, Б. Ук, М. Ук) – М. Аев (притоки рек Оша)
		Б. Тава (М. Тава) – притоки р. Ишим – Иртыш)
	Тевриз	

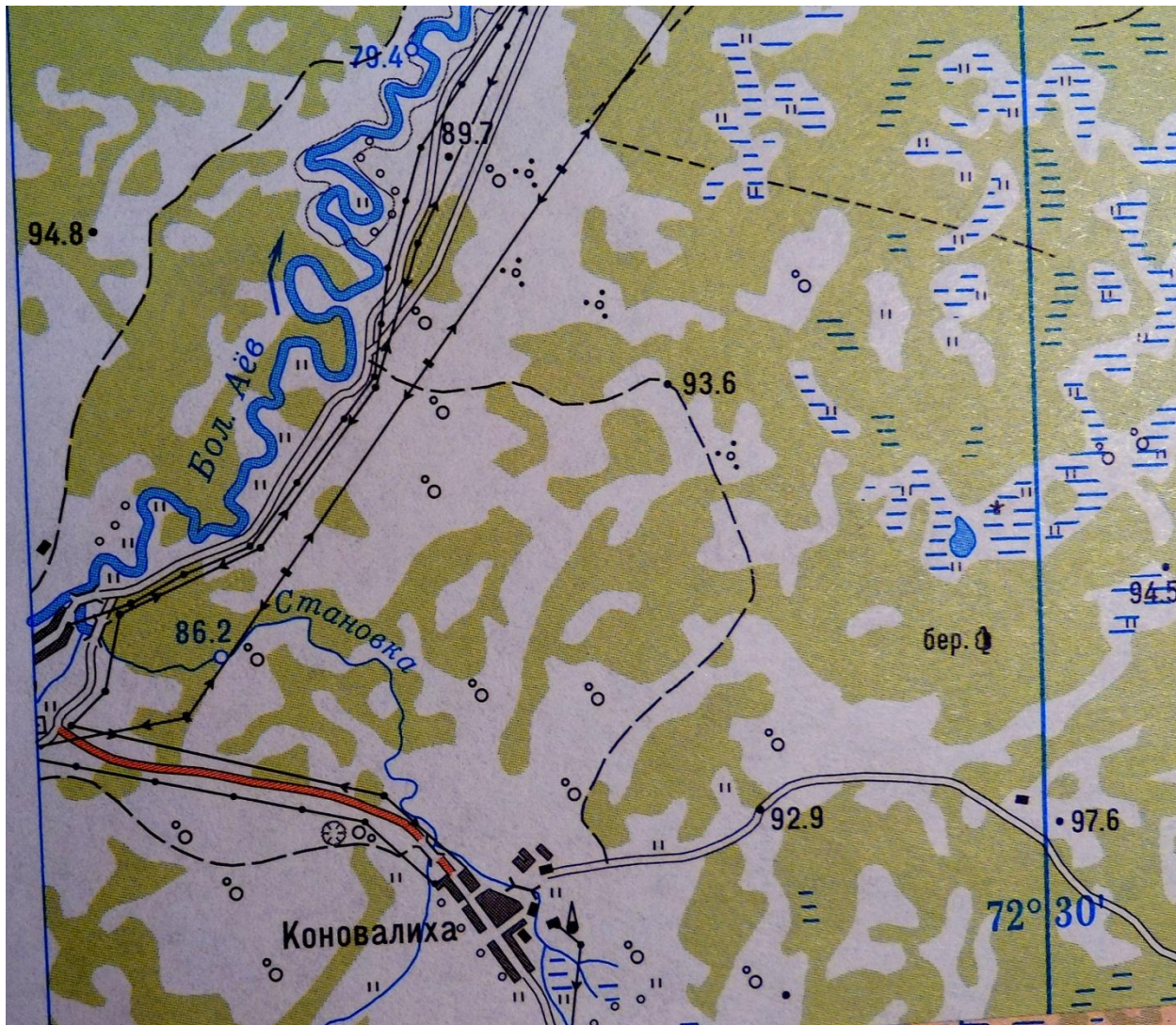
Река Большой Аев берет начало с болот на Ишимской равнине и далее продолжает путь по древней долине реки Иртыш



# Р. Большой Аев с притоками Березовка и Ук (Большой и Малый)



# Речка Становка





# Притоки реки Иртыша на территории Знаменского района



# Изученность гидросетей Знаменского района

Районы	Основная река Иртыш (2-го порядка)	Притоки рек 3-го порядка	Притоки рек 4-го и др. порядков
<b>Знаменский</b>  Площадь - 3 650,6 кв. км Количество малых водосборов с ручьями – - 1 043	Р. Иртыш	Шиш	Куяры и др.
			Сик (приток реки Туй)
		Оша	Б. Аев с притоком Большой Нягов (М. Нягов)

# Речка Б. Нягов с притоками



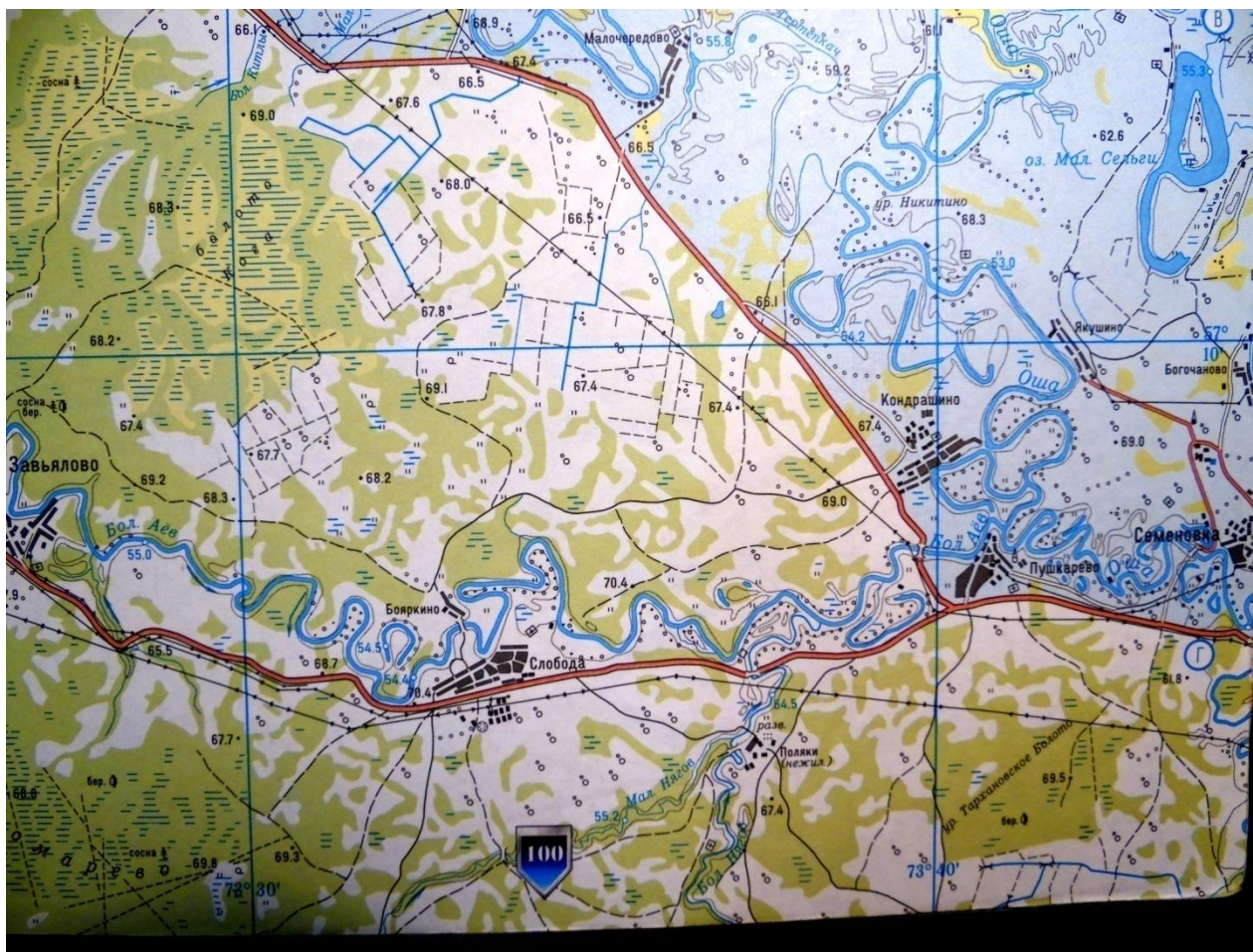
# Дренажные сети в реку Большой Нягов



# Старичная река Колчак в селе Знаменское



# Место впадения р. Б. Нягов в реку Б. Аев



# Притоки реки Шиш



# Реки Тарского района





# Изученность гидросетей Тарского района

Районы	Основная река Иртыш (2-го порядка)	Притоки рек 3-го порядка	Притоки рек 4-го и др. порядков
<b>Тарский</b>  <b>Площадь - 15 700 кв. км</b>  <b>Количество малых водосборов с ручьями – 4 485,7</b>		Ягыльях (приток реки Васюган – Обь)	Б. Налиминка, Долгая, Саранка, Пульцисс,
	Р. Иртыш	Туй	Укратус, Б. Тыкса, Когут, Тугры, Кыртовка (приток Кыртау)
		Шиш	Турунгас, Имшегал, Васис, Большой Кутис, М. Кутис, Сульцис, Куренга, Окней, М. Шиш,
		Уй	Бобровка (Колонсас), Щелкановка, Б. Китап (М. Китап), Унарка, Богамель, Инцысс, Урманка, Балгун,
		Уразай	
		Тара	Зимовная
		Оша	
		Неклюдиха	
		Степановка	
	Ибейка		

# Правобережные притоки реки Иртыш в Тарском районе



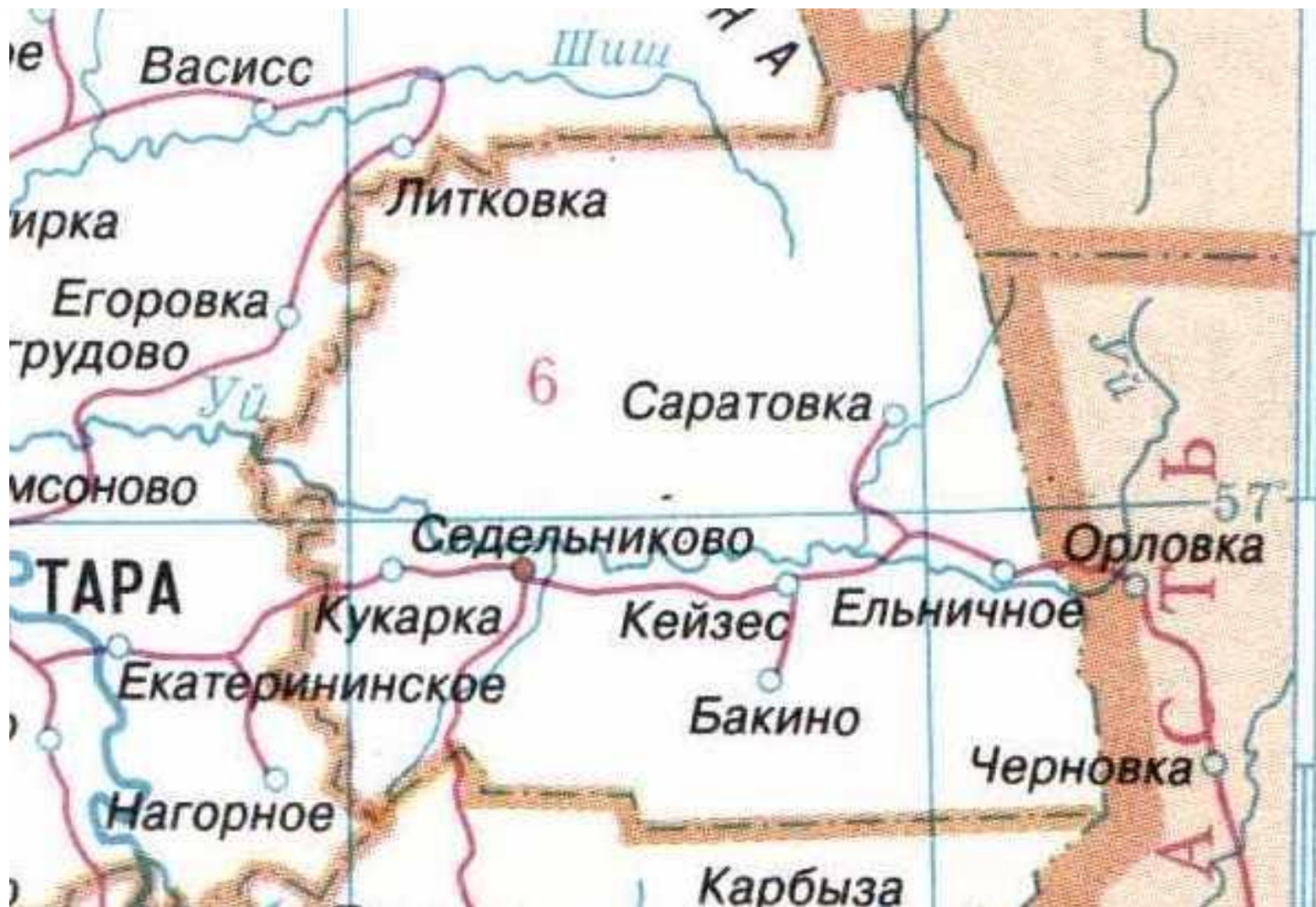
# Притоки реки Шиш



# Левобережные притоки реки Иртыш



# Седельниковский район



# Изученность гидросетей Седельниковского района

Районы	Притоки рек 3-го порядка	Притоки рек 4-го и др. порядков
<b>Седельниковский</b>	Шиш	Малый Шиш, Окней
<b>Площадь – - 5 221,4 кв. км</b>	Уй	Шайтанка (Куткус, Б. Баклянка), Исас, Терсуль, Кульчеть (Маинсас, Яранка), Мал. Каинсас, Шайтанка (Алтурай), Каланцас, Кейзес (Минсас, Малышева), Кильчеть, Пырган, Тунгузка, Иксашка, Куэтра
<b>Количество малых водосборов с ручьями – - 1491,8</b>		

# Река Уй



# Реки Исас и Кильчеть



## Водохранилище на ручье Мельничный с оздоровительным лагерем



## Река Уй и оздоровительный лагерь

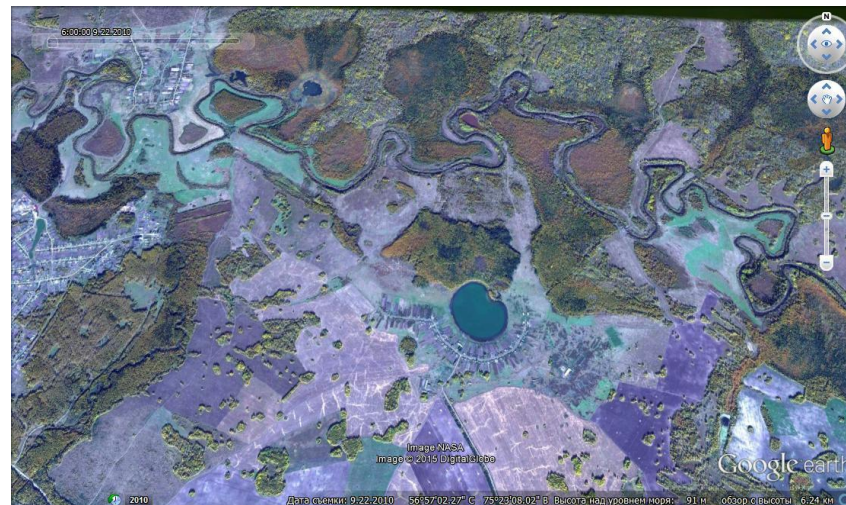




## Озеро Уленкуль в селе Богдановка



## Река Уй и озеро Уленкуль



# Ручьи в с. Седельниково



# Ручьи в селе Седельниково



# Старичное озеро

