

ОДН **60** ЗНАЧНО

ПОНИМАЙ ЗНАКИ

Практический семинар «Скорость Безопасного Движения»



БЕЗОПАСНЫЕ И
КАЧЕСТВЕННЫЕ
АВТОМОБИЛЬНЫЕ
ДОРОГИ

ФЕДЕРАЛЬНЫЙ ПРОЕКТ
«БЕЗОПАСНОСТЬ ДОРОЖНОГО
ДВИЖЕНИЯ»



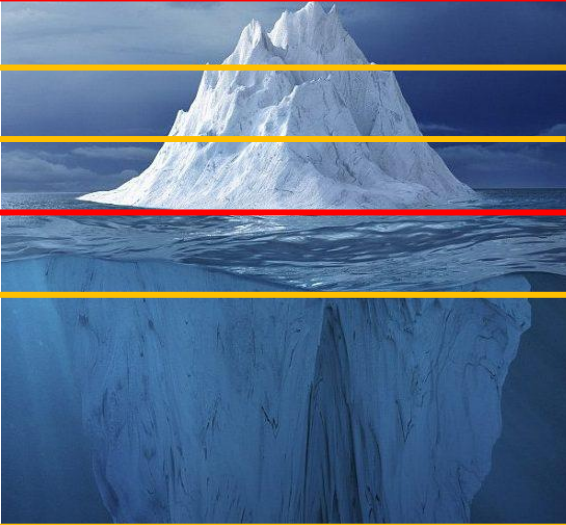
МВД РОССИИ



ГОСАВТОИНСПЕКЦИЯ
МВД РОССИИ



Статистика ДТП.

На дорогах России 2018 году			2081854
Статистика	Произошло		2081854
	Гибель		18 214
	Средние и тяжелые травмы		214 853
	Легкие травмы		
	Конфликты		
Ошибки			

- Статистика объективно отражает факты, при этом не отражает проблемы.
- В статистике, только зарегистрированные ДТП.

Пример анализа статистических данных. Поиск ошибок совершаемых участниками дорожного движения.



- Ошибки планирования.
- Стремление к мгновенной выгоде.
- Состояние усталости.
- Превышение скорости.
- Требование преимущества.
- Желание выгоды.
- Соперничество.
- Демонстрация статуса.
- Алкогольное опьянение.
- Технические проблемы.

- Ошибки в оценке.
- Не знание ПДД или произвольная трактовка.
- Неверная оценка остановочного пути.
- Отсутствие дистанции.
- Выбор скоростного режима и привыкание к скорости.
- Эмоциональное состояние.
- Завышенная самооценка.
- Не верное распределение внимания.

Дюжина ошибок

Давайте определим осознанность действий:

1. Несоблюдение очередности проезда перекрестков
2. Нарушение правил проезда пешеходного перехода
3. Неправильный выбор дистанции
4. Нарушение правил расположения ТС на проезжей части
5. Выезд на полосу встречного движения
6. несоответствие скорости конкретным условиям движения
7. Несоблюдение условий, разрешающих движение транспорта задним ходом
8. Нарушение требований сигналов светофора
9. Нарушение правил перестроения
10. Превышение установленной скорости движения
11. Несоблюдение бокового интервала
12. Нарушение правил обгона
13. Выезд на полосу встречного движения в местах, где это запрещено

В большинстве случаев, участник в погоне за выгодой, сознательно идет на неосознанный риск!

Максимальное ограничение скоростного режима или все же + 20км/ч?



ОДН **60** **ЗНАЧНО**
ПОНИМАЙ ЗНАКИ



БЕЗОПАСНЫЕ И
КАЧЕСТВЕННЫЕ
АВТОМОБИЛЬНЫЕ
ДОРОГИ

ФЕДЕРАЛЬНЫЙ ПРОЕКТ
«БЕЗОПАСНОСТЬ ДОРОЖНОГО
ДВИЖЕНИЯ»



МВД РОССИИ



ГОСАВТОИНСПЕКЦИЯ
МВД РОССИИ

Последствия увеличения скорости

- Увеличение количества ошибок.
- Увеличение вероятности ДТП.
- Увеличение остановочного пути.
- Сужение поля внимания.
- Увеличение тяжести последствий.
- Перегрузка нервной системы.



ОДН 60 ЗНАЧНО
ПОНИМАЙ ЗНАКИ



БЕЗОПАСНЫЕ И
КАЧЕСТВЕННЫЕ
АВТОМОБИЛЬНЫЕ
ДОРОГИ

ФЕДЕРАЛЬНЫЙ ПРОЕКТ
«БЕЗОПАСНОСТЬ ДОРОЖНОГО
ДВИЖЕНИЯ»



МВД РОССИИ



ГОСАВТОИНСПЕКЦИЯ
МВД РОССИИ

«Правила Дорожного Движения

РФ»

10.1. Водитель должен вести транспортное средство со скоростью, не превышающей установленного ограничения, учитывая при этом интенсивность движения, особенности и состояние транспортного средства и груза, дорожные и метеорологические условия, в частности видимость в направлении движения. Скорость должна обеспечивать водителю возможность постоянного контроля за движением транспортного средства для выполнения требований Правил.

При возникновении опасности для движения, которую водитель в состоянии обнаружить, он должен принять возможные меры к снижению скорости вплоть до остановки транспортного средства.

Выбирай скорость исходя из условий движения и возможности остановиться!



Экстренное торможение — торможение, применяемое для остановки транспортного средства, при критических ситуациях, связанных с дефицитом времени и расстояния или избытком скорости.

Причиной применения крайней меры может быть, как ошибка со стороны водителя, так и неоднозначное поведение пешеходов.



Это прием позволяет в некоторых случаях снизить тяжесть последствий этой ошибки, но не всегда позволит их избежать.

ОДН 60 ЗНАЧНО
ПОНИМАЙ ЗНАКИ



БЕЗОПАСНЫЕ И
КАЧЕСТВЕННЫЕ
АВТОМОБИЛЬНЫЕ
ДОРОГИ

ФЕДЕРАЛЬНЫЙ ПРОЕКТ
«БЕЗОПАСНОСТЬ ДОРОЖНОГО
ДВИЖЕНИЯ»

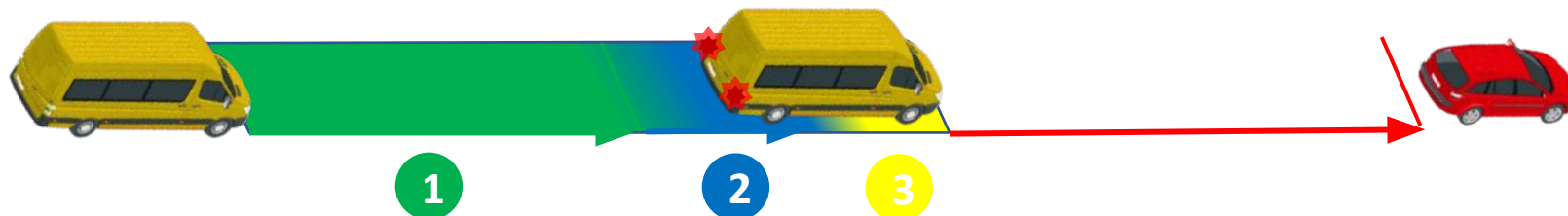


МВД РОССИИ



ГОСАВТОИНСПЕКЦИЯ
МВД РОССИИ

Остановочный путь - путь с момента обнаружения опасности до полной остановки транспортного средства.



Путь пройденный автомобилем за время реагирования водителя зависит от скорости движения и времени необходимого на:

1. Реакция водителя
много факторов влияния время переменно (от 0.7 сек. до 1.5 сек)
2. Переноса ноги с газа на тормоз
время стремится к постоянному значению (0.5 сек)
3. Срабатывание тормозной системы
время стремится к постоянному значению (0.5 сек)

Итого: от 1.7 сек. до 2.5 сек или
при начальной скорости 60 км/ч
от 28 м. до 41 м. – автомобиль
преодолеет, не снижая
скорость, с момента
обнаружения опасности до
начала замедления.
Не учитывается водителями!

Реакция водителя

Факторы влияющие на возможности реагирования водителя
Дополнительное время к основному (от 0.7 сек. до 1.5 сек)



ОДН 60 ЗНАЧНО
ПОНИМАЙ ЗНАКИ



БЕЗОПАСНЫЕ И
КАЧЕСТВЕННЫЕ
АВТОМОБИЛЬНЫЕ
ДОРОГИ

ФЕДЕРАЛЬНЫЙ ПРОЕКТ
«БЕЗОПАСНОСТЬ ДОРОЖНОГО
ДВИЖЕНИЯ»

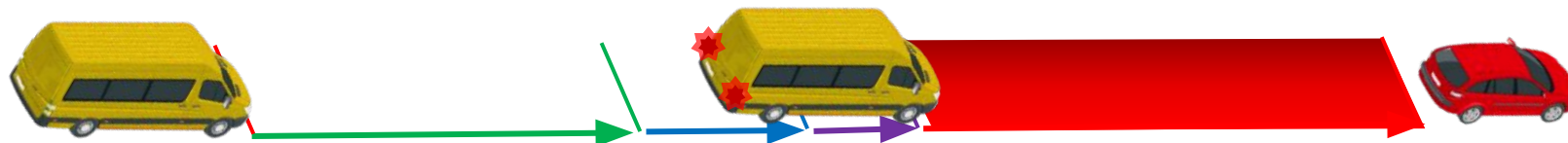


МВД РОССИИ



ГОСАВТОИНСПЕКЦИЯ
МВД РОССИИ

Тормозной путь - расстояние, которое проходит транспортное средство с момента срабатывания тормозной системы до полной остановки.



Тормозной путь легкового автомобиля при экстренном торможении на сухом асфальте

60 20.2 метра

40 8.9 метра

20 2.2 метра

Длина тормозного пути зависит от:

- Начальной скорости автомобиля
- Дорожного покрытия (погодных условий)
- Технического состояния
- Уклона дороги
- Способа торможения

ОДН 60 ЗНАЧНО
ПОНИМАЙ ЗНАКИ



БЕЗОПАСНЫЕ И
КАЧЕСТВЕННЫЕ
АВТОМОБИЛЬНЫЕ
ДОРОГИ

ФЕДЕРАЛЬНЫЙ ПРОЕКТ
«БЕЗОПАСНОСТЬ ДОРОЖНОГО
ДВИЖЕНИЯ»



МВД РОССИИ



ГОСАВТОИНСПЕКЦИЯ
МВД РОССИИ

Как измерить тормозной путь

Для определения минимального тормозного (экстренного пути) автомобиля используют формулу:

Расчет Тормозного пути, м (в зависимости от скорости):

$$S_t = \frac{K_t \times V^2}{254 \times K_{road}}$$

где:

S_t – Тормозной путь в метрах.

K_t – Тормозной коэффициент (табличное значение. Для легкового 1, для грузового 1.2)

V – Скорость движения автомобиля.

K_{road} – коэффициент сцепления с дорогой на асфальте. (табличное значение)

Сухой асфальт – 0.7

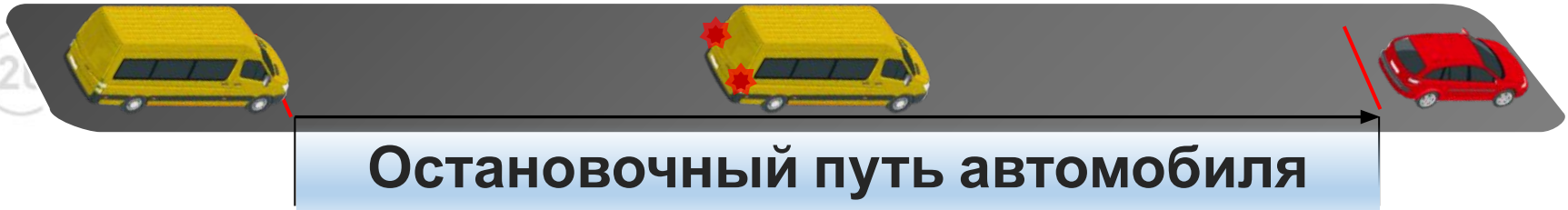
Сырой асфальт (мокрая дорога) – 0.4

Укатанный снег – 0.2

Обледенелая дорога – 0.1

К сожалению, и эта сложная и универсальная формула не учитывает всех факторов. (износ шин и тормозной системы)

Полная картина остановочного пути



20.2 метра + (28 м. до 41 м.) = от 48.2 до 61.2 м.



8.9 метра + (19 м. до 28 м.) = от 27.9 до 36.9 м.



2.2 метра + (9.5 м. до 14 м.) = от 11.7 до 16.2 м.

Формула проста!

Тормозной путь + (Путь за время реакции) = Остановочный путь

Факторы влияющие на остановочный путь.

Зависимость остановочного пути от погодных условий и покрытия дороги.



Сухое 62 м



Мокрое 77 м



Заснеженное 113 м



Обледенелое 184 м

ОДН **60** ЗНАЧНО
ПОНИМАЙ ЗНАКИ



БЕЗОПАСНЫЕ И
КАЧЕСТВЕННЫЕ
АВТОМОБИЛЬНЫЕ
ДОРОГИ

ФЕДЕРАЛЬНЫЙ ПРОЕКТ
«БЕЗОПАСНОСТЬ ДОРОЖНОГО
ДВИЖЕНИЯ»



МВД РОССИИ



ГОСАВТОИНСПЕКЦИЯ
МВД РОССИИ

Обгон – один из самых рискованных маневров сопряженных с превышением скорости.

Предотвратимое или не предотвратимое событие?



ОДН 60 ЗНАЧНО
ПОНИМАЙ ЗНАКИ



БЕЗОПАСНЫЕ И
КАЧЕСТВЕННЫЕ
АВТОМОБИЛЬНЫЕ
ДОРОГИ

ФЕДЕРАЛЬНЫЙ ПРОЕКТ
«БЕЗОПАСНОСТЬ ДОРОЖНОГО
ДВИЖЕНИЯ»



МВД РОССИИ



ГОСАВТОИНСПЕКЦИЯ
МВД РОССИИ

Обгон – один из самых рискованных маневров сопряженных с превышением скорости. Причины побуждающие водителей на рискованный обгон:

- Обгон:**
- Превышение скорости
 - Требование преимущества
 - Желание выгоды
 - Соперничество
 - Демонстрация статуса
 - Алкогольное опьянение
 - Демонстрация статуса

Ситуации в которых есть, необходимость обгона?

- Тихоход
- Крупногабаритный транспорт
- Скопление грузовиков
- Грязь из под колес
- Незакрепленный груз
- Дачник
- Водитель женщина
-



ОДН 60 ЗНАЧНО
ПОНИМАЙ ЗНАКИ



БЕЗОПАСНЫЕ И
КАЧЕСТВЕННЫЕ
АВТОМОБИЛЬНЫЕ
ДОРОГИ

ФЕДЕРАЛЬНЫЙ ПРОЕКТ
«БЕЗОПАСНОСТЬ ДОРОЖНОГО
ДВИЖЕНИЯ»



МВД РОССИИ



ГОСАВТОИНСПЕКЦИЯ
МВД РОССИИ

Обгон – один из самых рискованных приёмов

Проблемы увеличения скорости при выполнении

обгона:

- *Малый обзор (позднее замечание опасности);*
- *Быстро сокращающаяся дистанция;*
- *Невозможность оценки скорости и расстояния до встречного ТС;*

- *Малое количество времени на принятие решения;*
- *Интенсивное торможение для возврата на полосу;*
- *Повышенный риск манёвра.*

ОДН 60 ЗНАЧНО
ПОНИМАЙ ЗНАКИ



БЕЗОПАСНЫЕ И
КАЧЕСТВЕННЫЕ
АВТОМОБИЛЬНЫЕ
ДОРОГИ

ФЕДЕРАЛЬНЫЙ ПРОЕКТ
«БЕЗОПАСНОСТЬ ДОРОЖНОГО
ДВИЖЕНИЯ»



МВД РОССИИ



ГОСАВТОИНСПЕКЦИЯ
МВД РОССИИ



1 Ты принимаешь решение

Водитель принимает решение о выборе скорости и принимает риски.

2 Превышение скорости даже на 10 км/ч – **ОПАСНО!**

Незначительное увеличение скорости значительно увеличивает остановочный путь.

3 Не отвлекайся за рулём

Даже 1 секунда может изменить твою жизнь.

4 Оценивай остановочный путь правильно

Выбирая скорость не забывай о необходимости остановиться.

5 Делай «поправку на ветер»

При изменяющихся погодных условиях меняется не только видимость, но и остановочный путь.

6 Иди на обгон обдуманно

Выезжай заранее – не будет необходимости рисковать.

ОДН **60** ЗНАЧНО

ПОНИМАЙ ЗНАКИ

Берегите себя!!!



БЕЗОПАСНЫЕ И
КАЧЕСТВЕННЫЕ
АВТОМОБИЛЬНЫЕ
ДОРОГИ

ФЕДЕРАЛЬНЫЙ ПРОЕКТ
«БЕЗОПАСНОСТЬ ДОРОЖНОГО
ДВИЖЕНИЯ»



МВД РОССИИ



ГОСАВТОИНСПЕКЦИЯ
МВД РОССИИ

