

Інформатика

9 клас



РОЗДІЛ 11

Пошук інформації

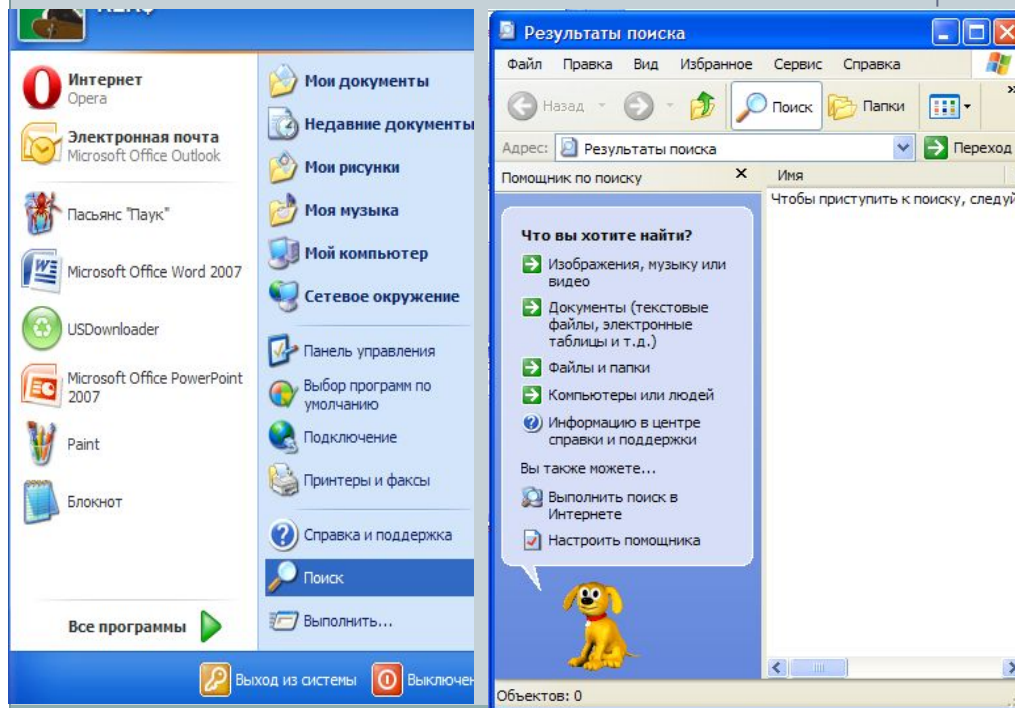
Засіб пошуку інформації на комп'ютерах

Для запуску пошуку інформації системи Windows XP, потрібно скористатися кнопкою **Пуск** і командою **Знайти** головного меню. Відкриється вікно **Результати пошуку**.

Вікно Результати пошуку
У вікні Результати пошуку зліва міститься панель помічника з пошуку.

На панелі розташовано посилання, що дають змогу шукати різні об'єкти, а також змінювати стандартні параметри помічника з пошуку.

Шукати можна зображення, аудіо- та відеозаписи (посилання **Малюнки, музику або відео**), документи інших типів (**Документи (текстові файли, електронні таблиці тощо)**), папки та файли будь-якого типу (**Усі файли і папки**)



Пошук файлів і папок

- На панелі Помічник із пошуку клацнути посилання Усі файли й папки
- У поле Ім'я файлу або частина імені ввести кілька символів імені або повне ім'я шуканого файлу чи папки
- У поле Слово або фраза у файлі ввести повне слово або фразу, що міститься у цьому файлі

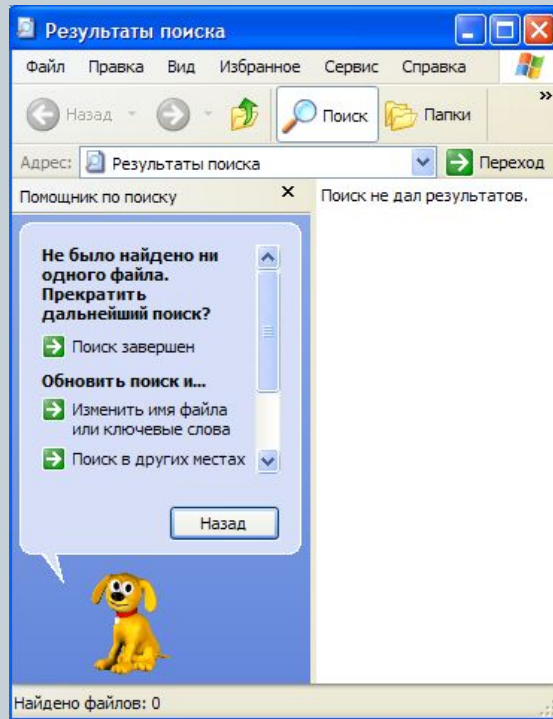
- З розкритого списку **Шукати в** вибрати диск чи папку, де потрібно виконати пошук

- Якщо є додаткові відомості про об'єкт пошуку, їх слід задати, скориставшись кнопками, які відкривають відповідні області

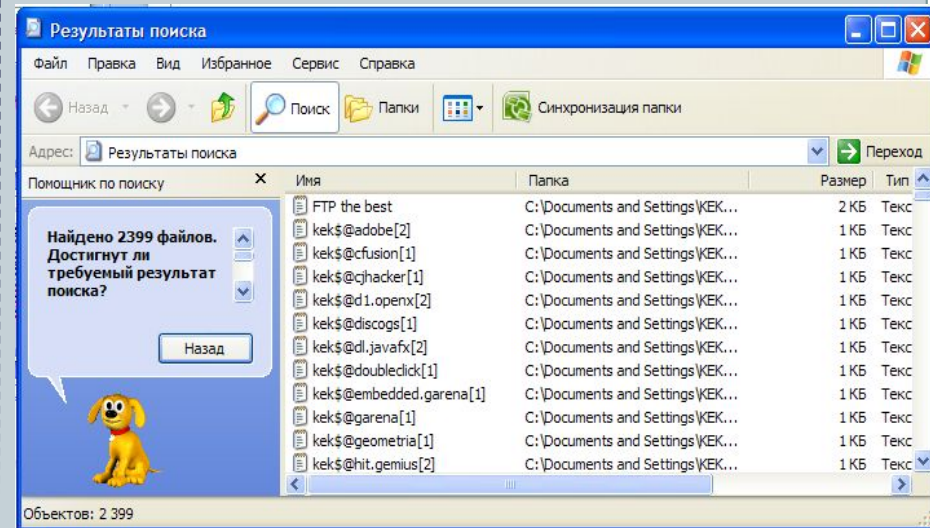
- Після задання всіх цих параметрів, клацнути кнопку Знайти

Пошук файлів і папок

Windows XP шукає файли по заданим критеріям, а результати відображає в робочій області вікна паки Результати пошуку. Щоб зупинити пошук, слід клацнути кнопку **Зупинити**. Можна задати другі критерії та область пошуку, скориставшись кнопкою **Назад** панелі Помічник пошуку.



Відображення результатів пошуку



Параметри, що визначають, які об'єкти шукати, називають **критеріями пошуку**.

Папки, комп'ютери та мережі, у яких виконуватиметься пошук, називають **областю пошуку**.

Використання знаків підстановки



Для звуження області пошуку використовують **знаки підстановки**.

Знак підстановки – це символ, який у критерії пошуку позначає якийсь інший символ або цілу групу символів.

Приклад:

Якщо в поле Ім'я файлу або частина імені файлу ввести **intern*t**, то серед знайдених будуть файли з іменами:

- internet – * замінює символ e
- internetDirect - * замінює символ e в частині імені файлу
- internat - * замінює символ a
- international - * замінює символ a в частині імені файлу.

- (зірочка)
 - Замінює в імені шуканого файлу чи папки довільну кількість будь-яких символів
- (знак запитання)
 - Замінює один символ в імені шуканого файлу чи папки

Використання довідкової системи



До складу операційної системи Windows XP входить **інтерактивна довідкова система**, яка забезпечує доступ до файлів довідки, що зберігаються на жорсткому диску комп'ютера, а також довідкової інформації в Інтернеті.

Центр довідки та підтримки надає єдиний предметний покажчик, зміст довідки і різні засоби пошуку, здійснює доступ до різних служб і виконує завдання:

Центр довідки та підтримки

виконує завдання:

Одержує довідку від інших

Завантажує на комп'ютер останні

Одержує відомості про сумісність

Визначає, чи можна використовувати

Визначає можливість скасування зміни

Визначає можливість використання для

Дає змогу одержати від служби

комп'ютера

Відкриття головного вікна програми



The image shows a Windows XP desktop environment. On the left, the Start menu is open, displaying a list of applications: Microsoft Office PowerPoint 2007, Paint, and Блокнот (Notepad). Below these is the 'Все программы' (All Programs) button. The Start menu also includes a search bar and options for 'Справка и поддержка' (Help and Support), 'Поиск' (Search), and 'Выполнить...' (Run...). At the bottom of the Start menu are buttons for 'Выход из системы' (Log Off) and 'Выключение' (Turn Off Computer).

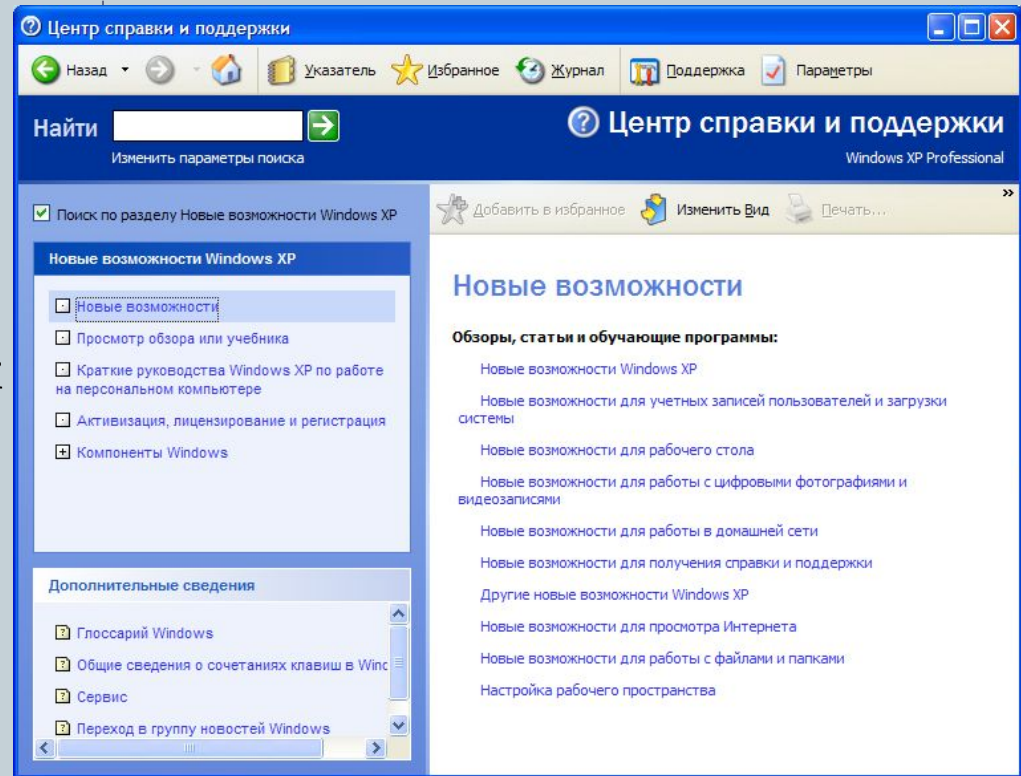
The taskbar at the bottom features the 'Пуск' (Start) button and several pinned application icons. The main focus is the 'Центр справки и поддержки' (Windows Help and Support) window, which is open. The window title bar reads 'Центр справки и поддержки' and includes standard window controls. The address bar contains navigation buttons: 'Назад' (Back), 'Указатель' (Home), 'Избранное' (Favorites), 'Журнал' (History), 'Поддержка' (Support), and 'Параметры' (Settings). Below the address bar is a search bar with the text 'Найти' (Find) and a search icon. The main content area is divided into two columns:

- Раздел справки** (Help Section):
 - Новые возможности Windows XP (New Windows XP features)
 - Музыка, видео, игры и фотографии (Music, video, games, and photos)
 - Основы работы в Windows (Windows basics)
 - Работа в сети и Интернет (Working in the network and Internet)
 - Работа в удаленном режиме (Working in remote mode)
 - Безопасность и администрирование (Security and administration)
 - Настройка компьютера (Computer settings)
 - Специальные возможности (Accessibility)
 - Печать и факс (Printing and faxing)
 - Производительность и обслуживание (Performance and maintenance)
 - Оборудование (Hardware)
 - Устранение неполадок (Troubleshooting)
 - Отправка отзыва в Майкрософт (Send feedback to Microsoft)
- Запрос о поддержке** (Support Request):
 - Приглашение на подключение для Удаленного помощника (Invitation to connect for Remote Assistance)
 - Запрос о поддержке или поиск информации в группах новостей Windows XP (Request for support or search for information in Windows XP newsgroups)
- Выбор задания** (Task Selection):
 - Обновление системы с помощью веб-узла Windows Update (Updating the system using the Windows Update website)
 - Поиск совместимого оборудования и программы для Windows XP (Searching for compatible hardware and software for Windows XP)
 - Отмена изменений с помощью Восстановления системы (Undoing changes using System Restore)
 - Использование служебных программ для просмотра информации о компьютере и диагностики неполадок (Using utility programs to view computer information and diagnose problems)

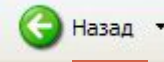
At the bottom of the window, there is a section titled 'Знаете ли вы?' (Did you know?) with the text 'Идет обновление...' (Updating...).

Отримання довідки

Для отримання довідки з певного питання, слід спочатку клацнути відповідний розділ ліворуч, потім – бажану тему вибраного розділу (їх перелік також відкриється зліва), і нарешті – посилання на конкретне питання в розміщеній праворуч області вікна.



Повернутися до попереднього вікна можна за допомогою кнопки панелі інструментів, а відразу до головного – скориставшись кнопкою

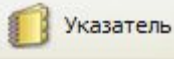


(Назад)

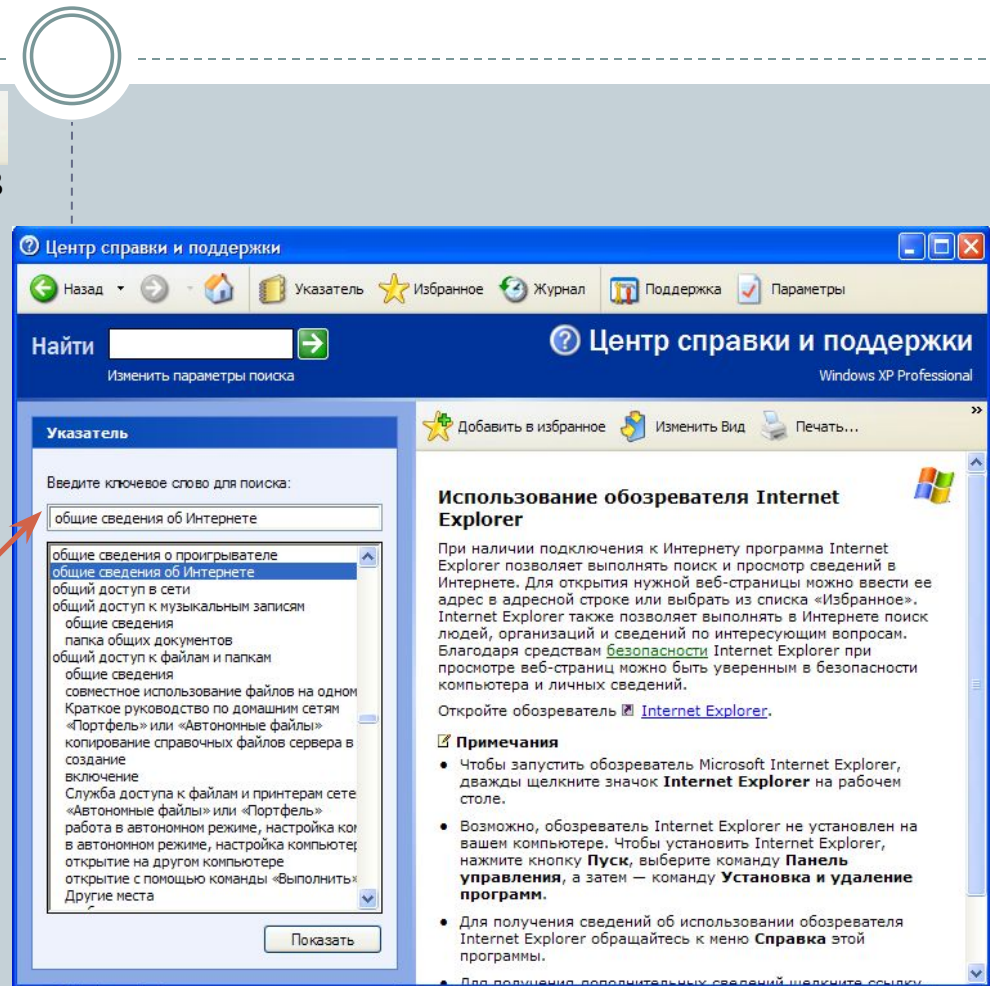


(Додому).

Пошук потрібних тем довідки

Якщо клацнути на кнопку  (Покажчик) на панелі інструментів вікна Центру довідки та підтримки, у лівій його частині відобразиться покажчик довідкової системи.

Щоб знайти там потрібну тему, можна скористатися смугою прокручування, проте краще ввести ключове слово для пошуку, знайшовши бажану тему, слід натиснути Enter (двічі клацнути відповідний елемент покажчика). У правій частині вікна буде відображена доступна довідкова інформація.



Використання команди Пошук вікна

Якщо у тексті довідки потрібно знайти місця з певними словами чи фразами, то у поле **Найти (Знайти)**

Найти

Изменить параметры поиска

слід ввести шуканий текст і клацнути кнопку праворуч або натиснути клавішу Enter

Центр справки и поддержки

Найти →

Изменить параметры поиска

45 results found for Создание па...

Рекомендуемые разделы (15 results)

Pick a task

- Создание новой папки
- Сжатие файлов или папок на диске NTFS
- Создание ярлыка в папке
- Добавление агента восстановления для локального компьютера
- Установка, просмотр, смена и удаление специальных разрешений на доступ к файлам и папкам
- Создание сжатой zip-папки
- Создание нескольких компакт-дисков с одним набором файлов

Overviews, Articles and Tutorials

Полнотекстовый поиск (15 results)

База знаний Майкрософт (15 results)

Чтобы создать новую папку

1. Откройте папку [Мои документы](#).
2. В группе **Задачи для файлов и папок** щелкните ссылку **Создать новую папку**.
На экране появится новая папка с выделенным именем, предлагаемым по умолчанию: **Новая папка**.
3. Введите имя для новой **папки** и нажмите клавишу ВВОД.

Примечания


- Чтобы открыть папку «Мои документы», дважды щелкните значок **Мои документы** на рабочем столе.
- Можно также создать новую папку, щелкнув правой кнопкой мыши на свободном месте в правой области окна **папки** или на рабочем столе и выбрав команду **Создать**, а затем команду **Папки**.

[См. также](#)

Результати пошуку поділено на три частини:

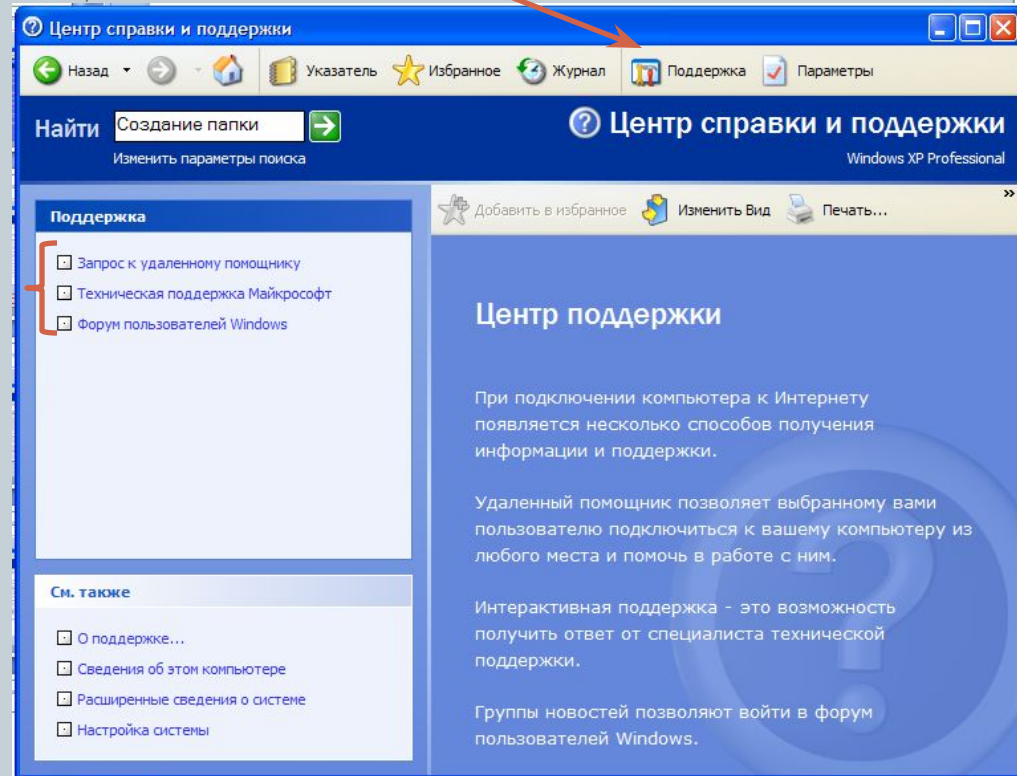
- Рекомендуемые разделы (Рекомендовані розділи) – теми довідки, які рекомендує переглянути корпорація Майкрософт
- Полнотекстовый документ (Повнотекстовий документ) – перелік усіх сторінок, на яких зустрічається текст, зазначений у полі Найти (Знайти)
- База знаний Майкрософт (База знань Майкрософт) – сторінки бази знань, де зберігається величезний обсяг відомостей про всі програми Майкрософт.

Інтерактивна підтримка через Інтернет



Користувач може одержати інтерактивну довідку від корпорації Майкрософт не лише за допомогою браузера, а й скориставшись кнопкою  Підтримка (Підтримка) у вікні Центру довідки та підтримки.

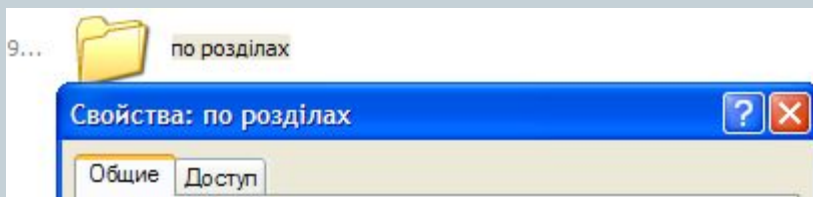
Відкриється вікно, що містить зліва три головні посилання:


- Запит до віддаленого помічника
- Форум користувачів Windows
- Технічна підтримка Майкрософт.



Одержання довідкової інформації у діалоговому вікні

У діалоговому вікні, поруч з кнопкою (Закрити) є кнопка (Довідка)  , яка дає змогу дізнатися про призначення певних елементів вікна.



Якщо клацнути спочатку кнопку  (Довідка), а потім елемент діалогового вікна, то на екрані з'явиться невелике вікно з описом обраного об'єкта.

Інший спосіб отримання такої довідки: клацнути потрібний елемент правою кнопкою миші й вибрати команду Що це таке? контекстного меню.

