

Реконструкция автомобильного пешеходного грузопассажирского постоянного многостороннего пункта пропуска через государственную границу Российской Федерации Ивангород (Ленинградская область) в рамках крупномасштабного проекта ELR-LSP-2 «Комплексная реконструкция пунктов пропуска в Ивангороде и в Нарве» по адресу: Ленинградская область, Кингисеппский район, г. Ивангород, Кингисеппское шоссе, д. 4

Пешеходная составляющая

Общая информация о проектируемом объекте

- ▶ Место расположения: Ленинградская область, Кингисеппский район, г. Ивангород, Кингисеппское шоссе, д. 4.
 - ▶ Назначение: проведение государственного контроля физических лиц при пересечении государственной границы Российской Федерации.
 - ▶ Пропускная способность автомобильного пешеходного грузопассажирского постоянного многостороннего пункта пропуска:
 - 600 грузовых автомобилей в сутки;
 - 1200 легковых автомобиля в сутки;
 - 60 автобусов в сутки;
 - 7000 физических лиц в сутки
- Режим работы: круглосуточно, 365 дней в году.
- ▶ Во время строительства влияния на автотранспортное движение нет.

Основные технико-экономические показатели

№ п.п.	Наименование. показателя	Ед. изм	Показатель по проекту
1	Площадь застройки (с учетом пешеходной галереи)	кв. м	796,22
2	Площадь территории в границах проектирования	га	0,1782
3	Строительный объем (всего), в т. ч.:	куб. м	3073,41
	- пешеходная галерея	куб. м.	1613,48
4	Общая площадь (всего), в т. ч.:	кв. м	645,3
	-пешеходная галерея	кв. м	357,8
5	Количество этажей	ед.	1

Ситуационный план



Эстония



Российская
Федерация

Условные обозначения:




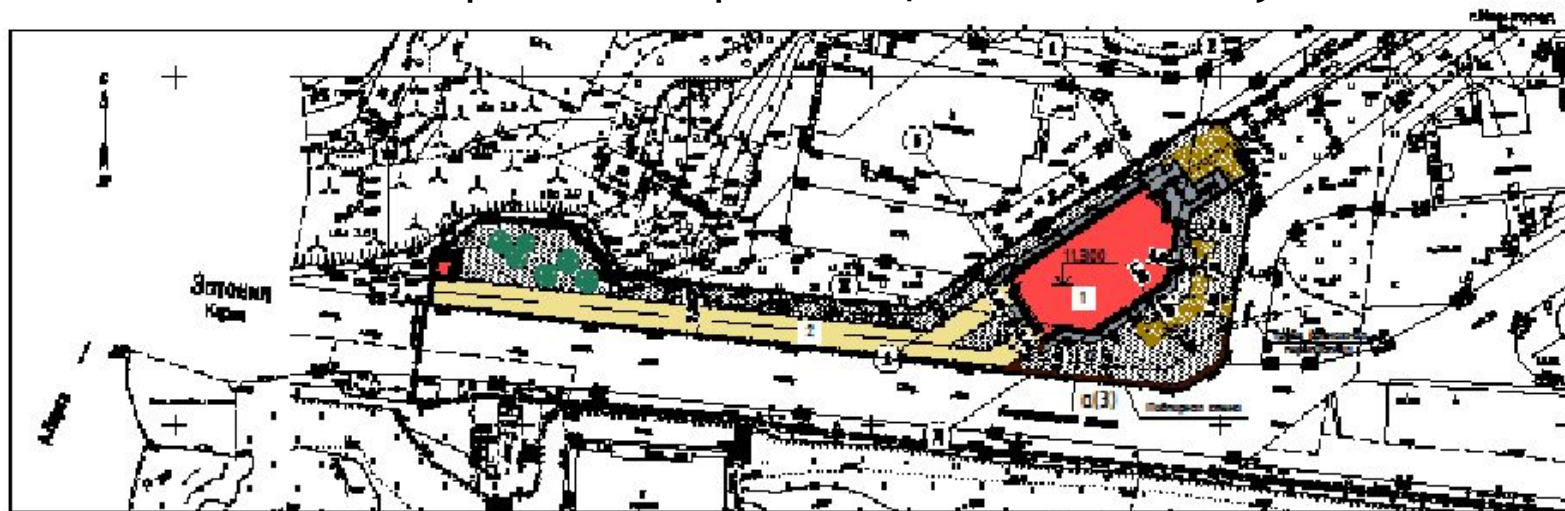
-  - Кадастровые границы участков
-  - Граница проектирования объекта
-  - Территория Международного автомобильного пункта пропуска (МАПП)

Схема планировочной организации земельного участка



Российская Федерация

Условные обозначения:

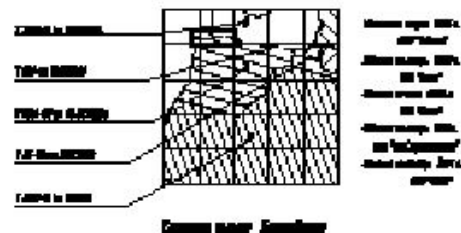
- Проектируемое здание ПП
- Проектируемая парковочная зона
- Проектируемые площадки и баржаки
- Проектируемые отмостки и крыльца
- Проектируемые газоны
- Проектируемые саражания
- Проектируемая подпорная стена
- Граница проектирования объекта
- Суд. красная линия (показана условно, уточняется на основании выполнения постановления ООО "Волас" от 20.02.2016 и ГПЗУ №.....)
- Тропушки

Технико-экономические показатели участка застройки

№ п/п	Наименование	Ед. изм.	Количество
1	Площадь территории проектирования	га	0,1782
2	Площадь застройки	м ²	796,22
3	Площадь отмостки	м ²	54,0
4	Площадь баржаков и площадок	м ²	116,0
5	Площадь озеленения	м ²	816,5

Ведомость проектируемых зданий и сооружений

№ п/п	Наименование и обозначение	Этажность	Количество	Площадь, м ²				Строительный объем, м ³	
				квартал	застройка	общая	используемая	квартал	всего
1	Парковочный пункт	1	1	-	-	-	-	-	-
2	Парковочная зона	1	1	-	-	417	417	-	-
3	Молочная кухня	1	1	-	-	0,5	0,5	0,0	0,0
	позволяющая поста								



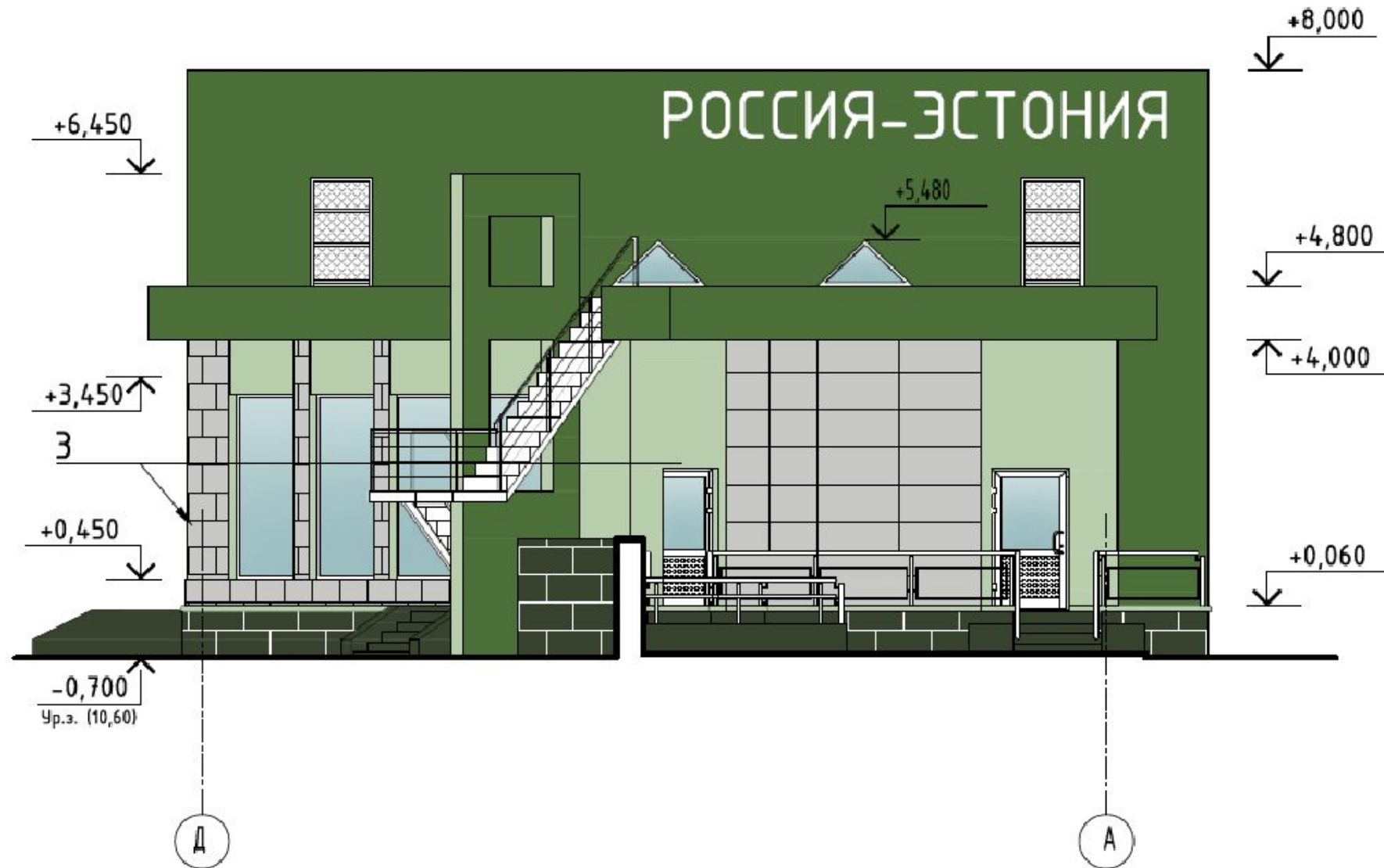
Выборочная линия ТИ 5746-009-49975776-2007 -0,00
 Подземный слой цементно-песчаный слой 110
 СП 52-101-99 " -0,04
 Щебень Н 500-500 до 40-70 мм
 уложенный по методу укладки ГОСТ 8267-99 " -0,15
 Песок чистый ГОСТ 8738-99 " -0,30
 Гидроизоляционный материал "Тайлор"СР-48



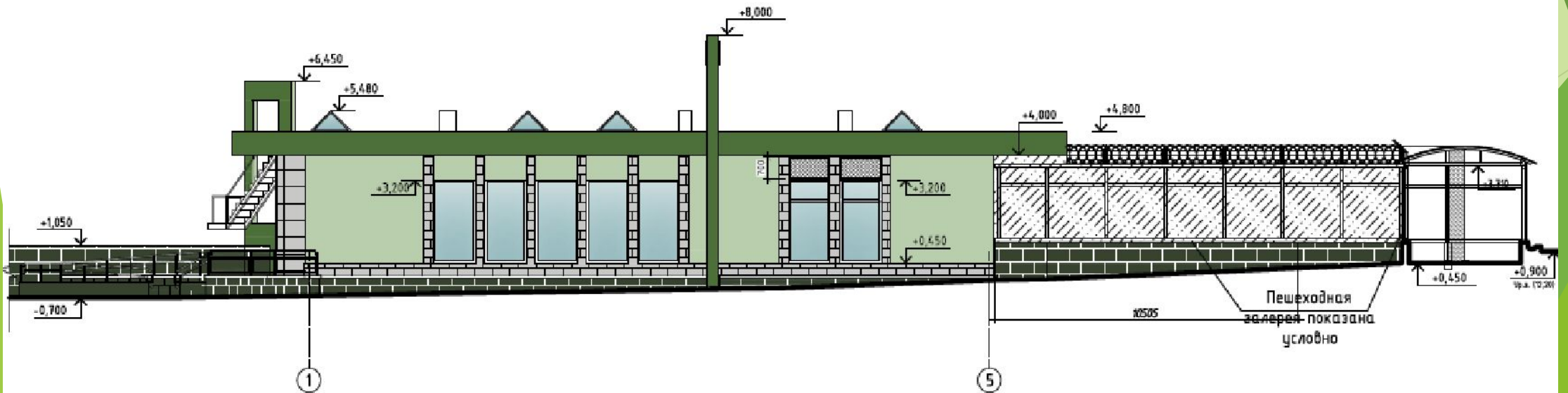
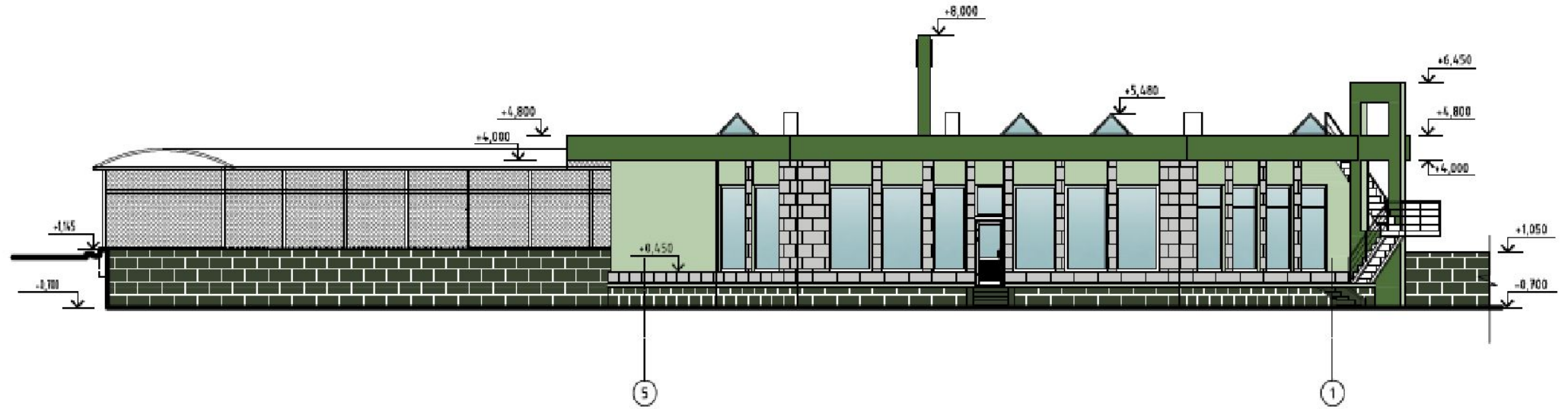
Фасад в осях А-Д



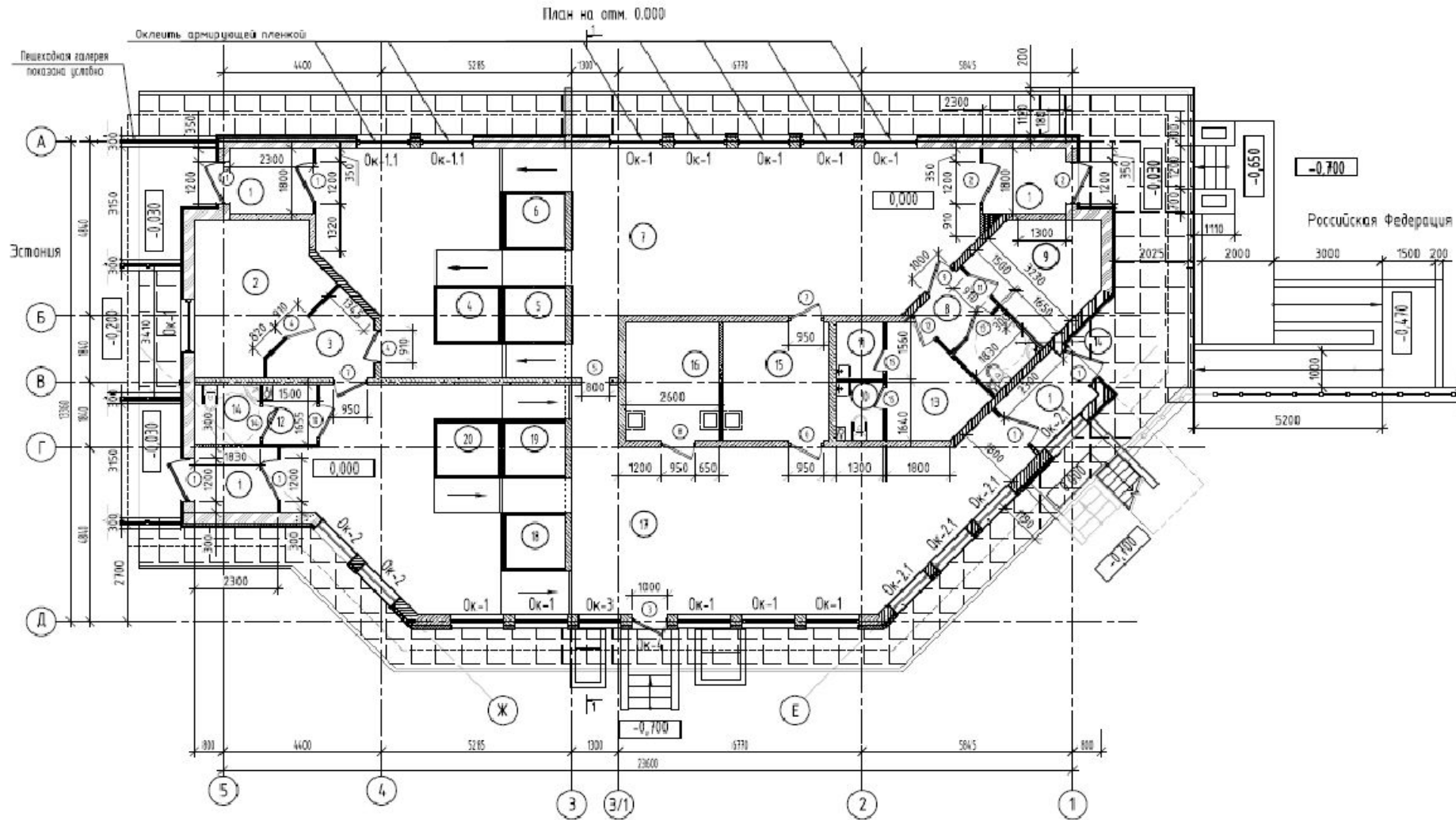
Фасад в осях Д-А



Фасады в осях 1-5 и 5-1



План на отметке 0.000



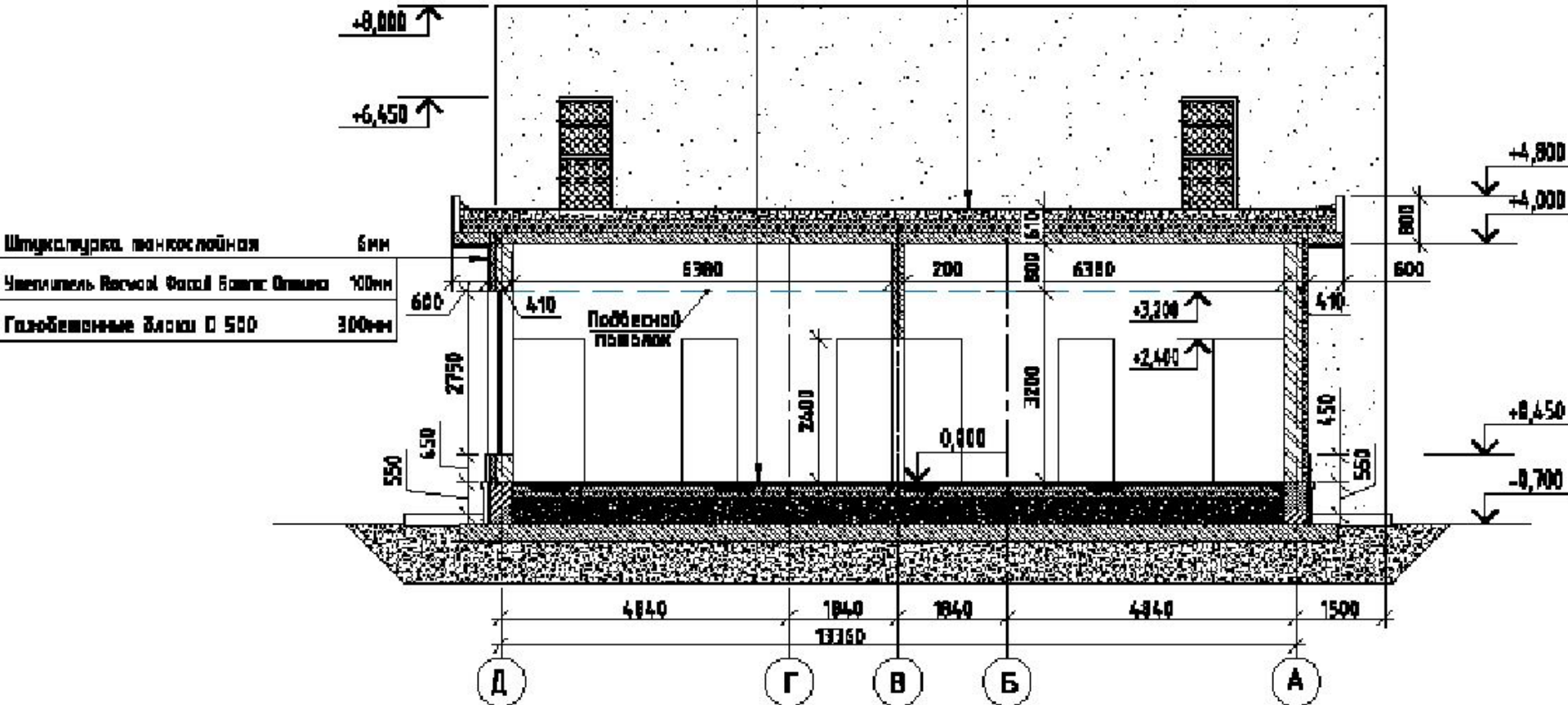
Экспликация помещений

№ помещения	Назначение	Площадь, м ²	Кол. пм.
1	Танбур	4,46	
2	Кабин (земля фидерально разбиты)	13,11	
3	Помещение старшего смены	5,13	
4	Кабина паспортного контроля	2,55	
5	Кабина паспортного контроля	2,55	
6	Кабина паспортного контроля	2,55	
7	Зал таможенного контроля (въезд из РФ)	83,55	
8	Танбур	2,74	
9	Кабин (земля фидерально разбиты)	9,05	
10	Санузлы (службы)	2,13	
11	Помещение для хранения уборочного инвентаря	2,03	В4
12	Танбур	2,48	
13	Комната отдыха	6,91	
14	Санузлы (универсальная кабина)	3,01	
15	Помещение таможенного инспектора с местом оформления документов	9,74	
16	Апарты	8,53	В3
17	Зал таможенного контроля (въезд в РФ)	87,0	
18	Кабина паспортного контроля	2,55	
19	Кабина паспортного контроля	2,55	
20	Кабина паспортного контроля	2,55	

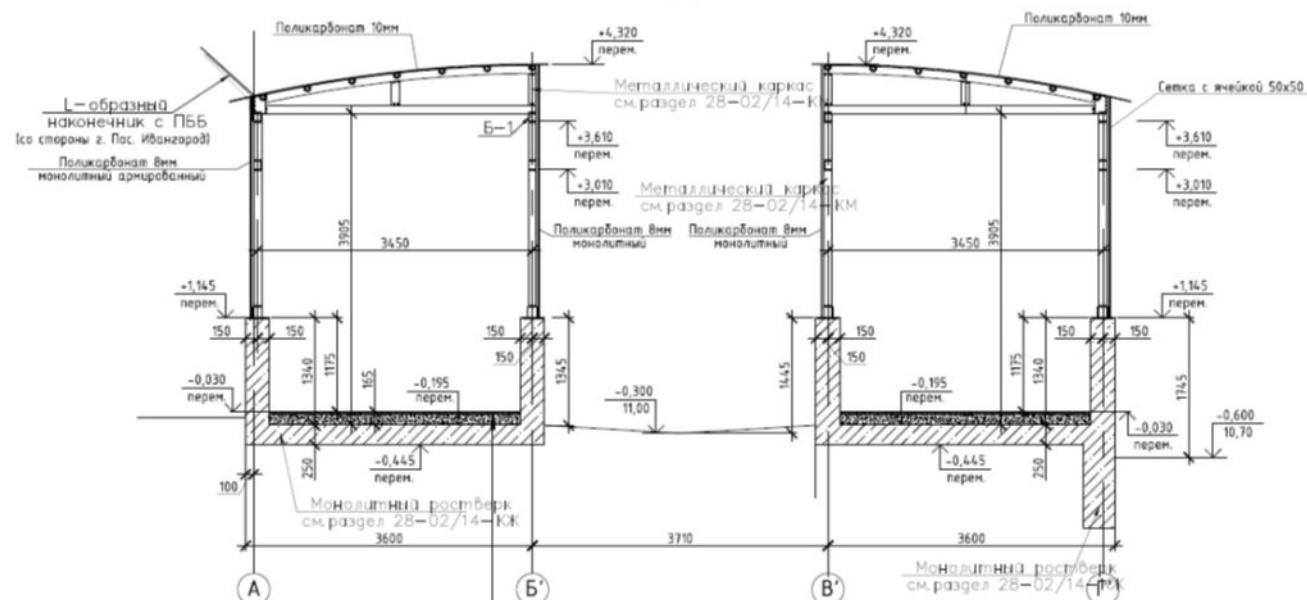
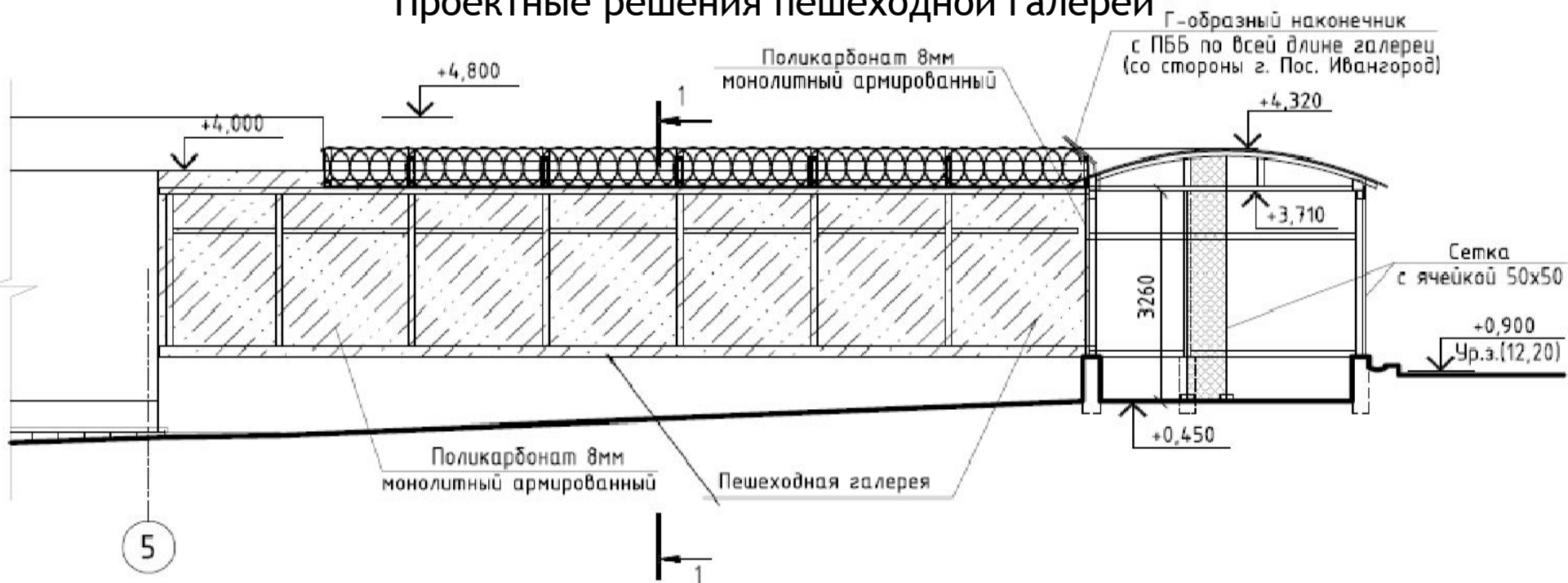
Разрез 1-1

Плитка керамогранитная с покрытием антивоспламенение на клеивом растворе -20мм	
Связка фиброцементная марки М150 - 50мм	
Пароизоляционная пленка ТехноНИКОЛЬ 150г/м2	
Экструдированный пенополиуретан ТЕХНОНИКОЛЬ CARBON PROF 300 - 100мм	
Бетон кл. В7, армированный сеткой из #8-A-400 с ячейкой 150х150 - 100мм	
Профилированная мембрана PLANTER стандарт	
Песок средней крупности с послойным уплотнением -430мм	
Фундаментная Ж/Б плита	-300мм

1 слой рулонного ковра "Техноласт ЭКП" -4,2 мм	
1 слой рулонного ковра "Техноласт ХПП" -3,0 мм	
Связка из листов АЦЛ толщ.	- 20мм
Минераловатные плиты Руф Баттлс В пласн. 150кг/м3-40	
Минераловатные плиты Руф Баттлс Н пласн. 175кг/м3-140	
Уклонобразующий слой	20-200мм
Пароизоляция -полиэтиленовая пленка	300мм
Ж/Б плита перекрытия	-200мм



Проектные решения пешеходной галереи



Керамогранитная плитка с поверхностью "антискользящая" на клею-35мм
 Стяжка из ц.п.р. М150, армированная сеткой из ФБ-А-240, с ячейкой 100x100-185мм

