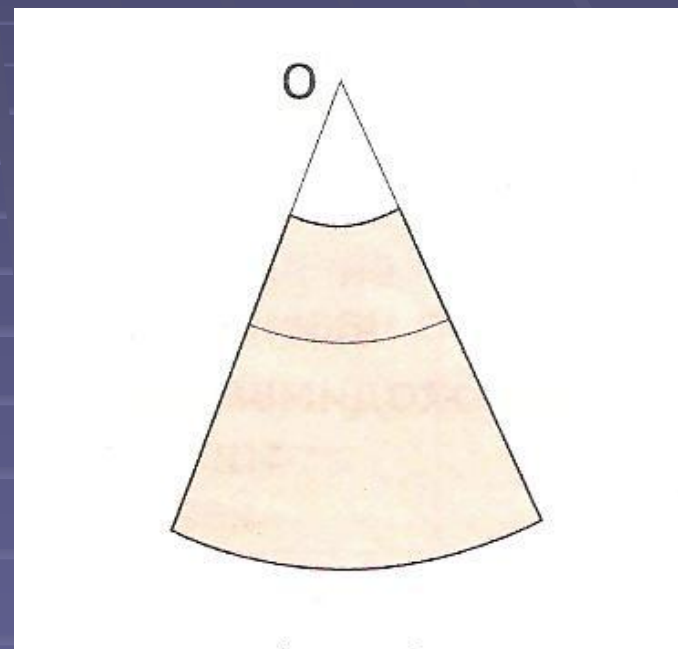


Построение чертежа конической юбки (большой клёш)



Мерки

$C_T = 33$ см.

$C_6 = 43$ см.

$D_{TC} = 35$ см.

$D_{и} = 50$ см.

Прибавки

$P_T = 1$ см.

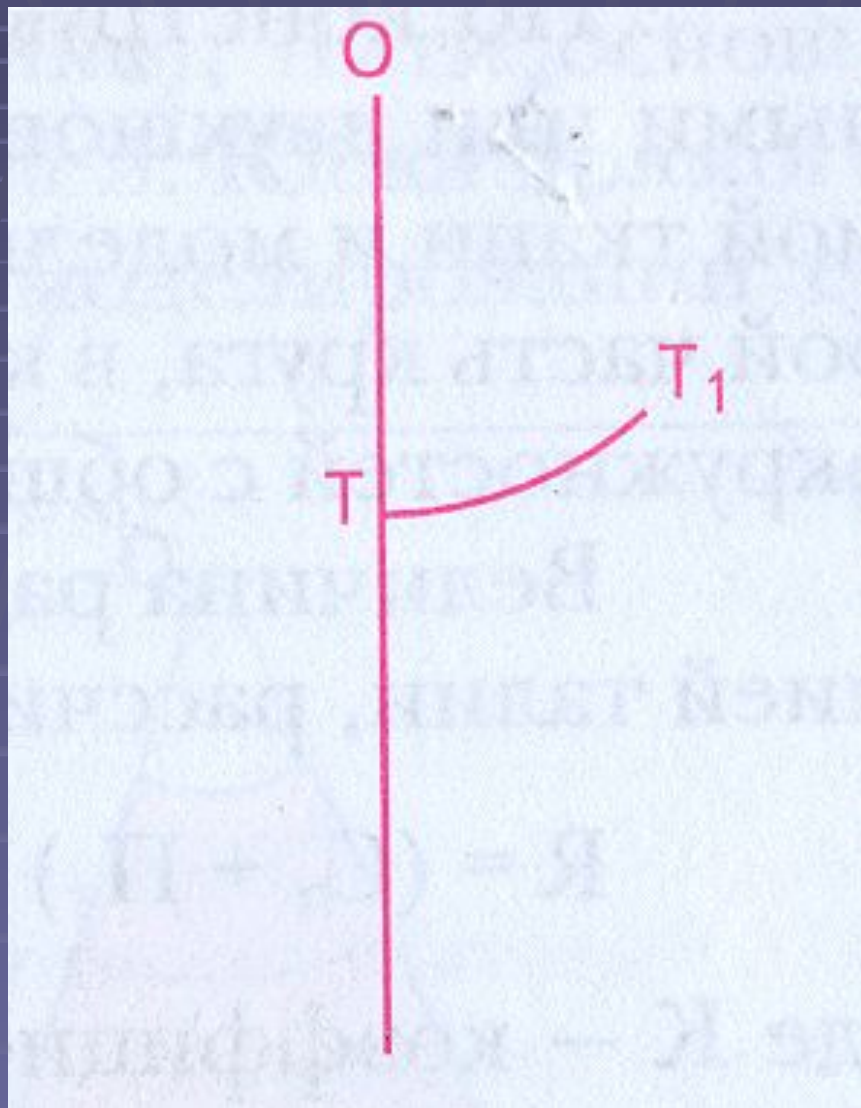
$P_6 = 3$ см.

Значение коэффициента К

| Вид конической юбки | Коэффициент К |
|---------------------|---------------|
| Клёш | 1,4 |
| Большой клёш | 1,2 |
| Малый колокол | 1,0 |
| Средний колокол | 0,9 |
| Большой колокол | 0,8 |
| Полусолнце | 0,64 |
| Солнце | 0,32 |

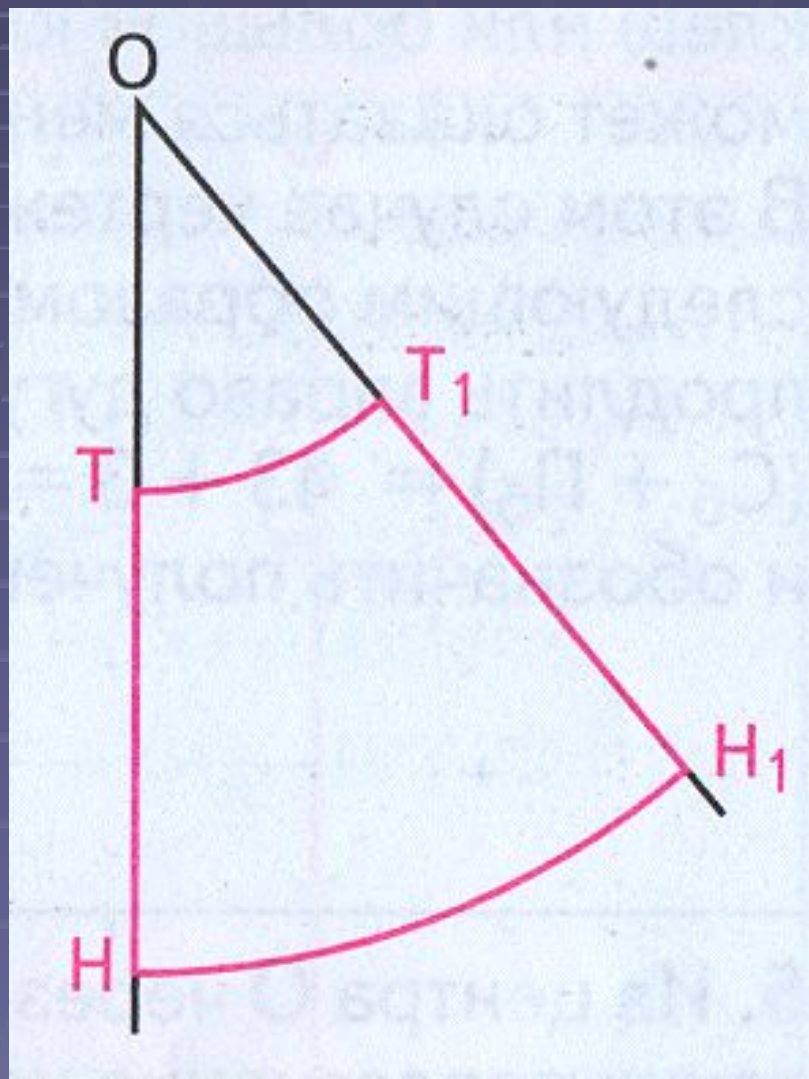
$$OT = (C_T + \Pi_T) \times K = (33 + 1) \times 1,2 = 40,8 \text{ cm}$$

$$TT_1 = C_T + \Pi_T = 33 + 1 = 34 \text{ cm}$$

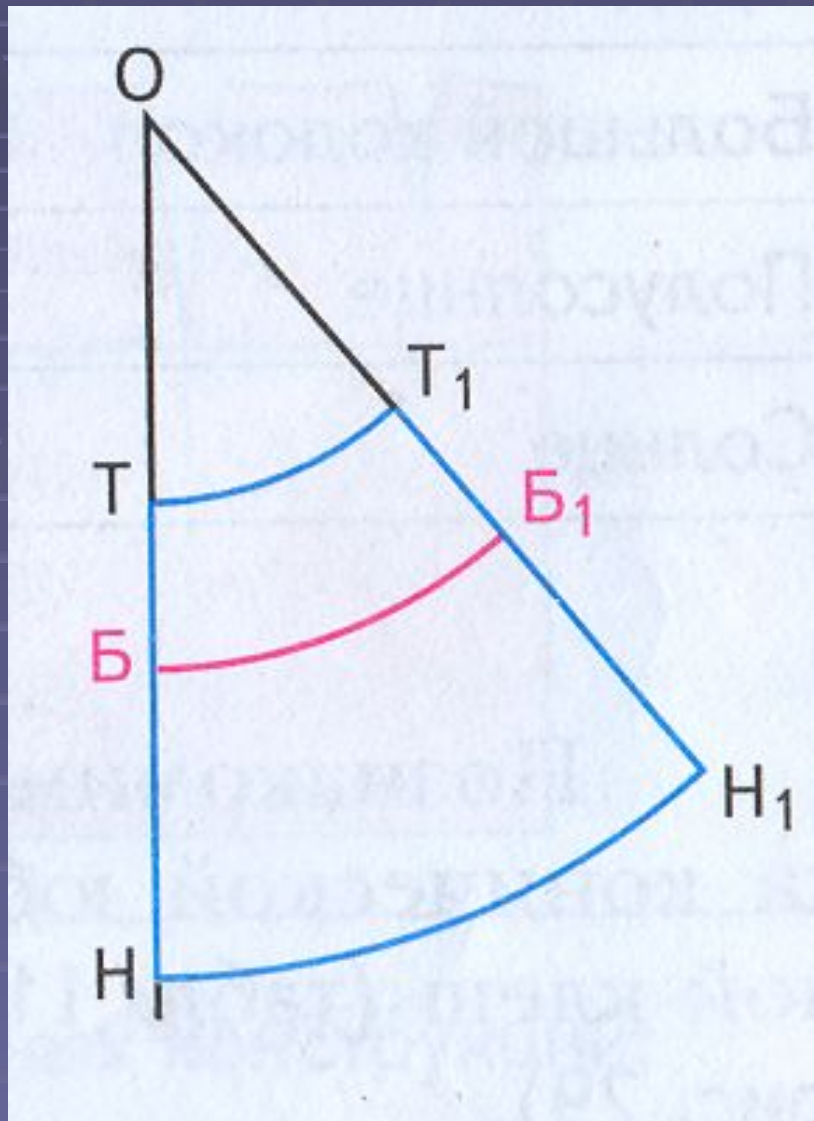


$$OH = OT + Di = 40,5 + 50,0 = 90,8 \text{ см}$$

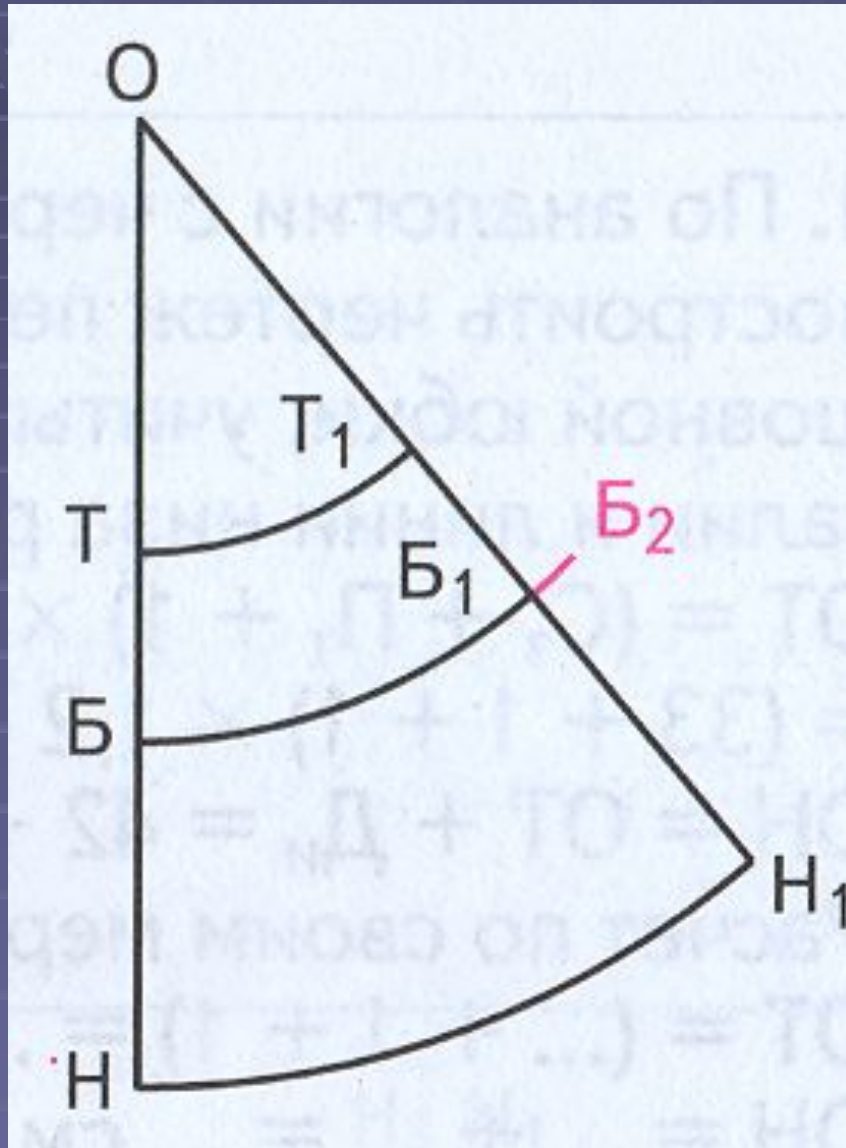
Радиусом OH провести вправо дугу



$$OB = OT + D_{тс} : 2 = 40,8 + 35,0 : 2 = 58,3 \text{ см}$$



$$(Cб+Пб)=43+3=46,0 \text{ см}$$



Из центра O через точку B_2 провести
прямую

