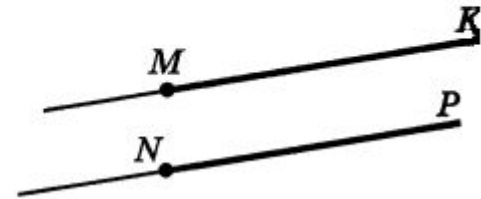
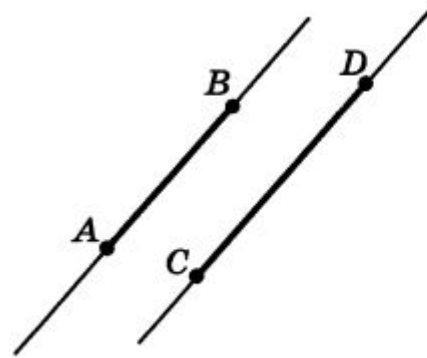
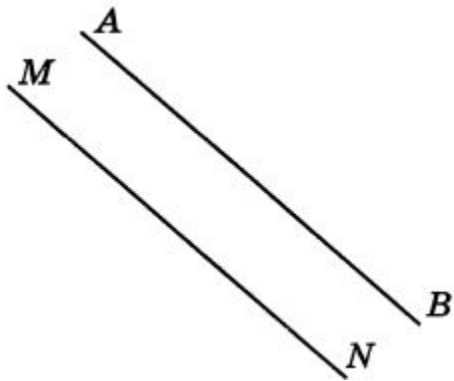


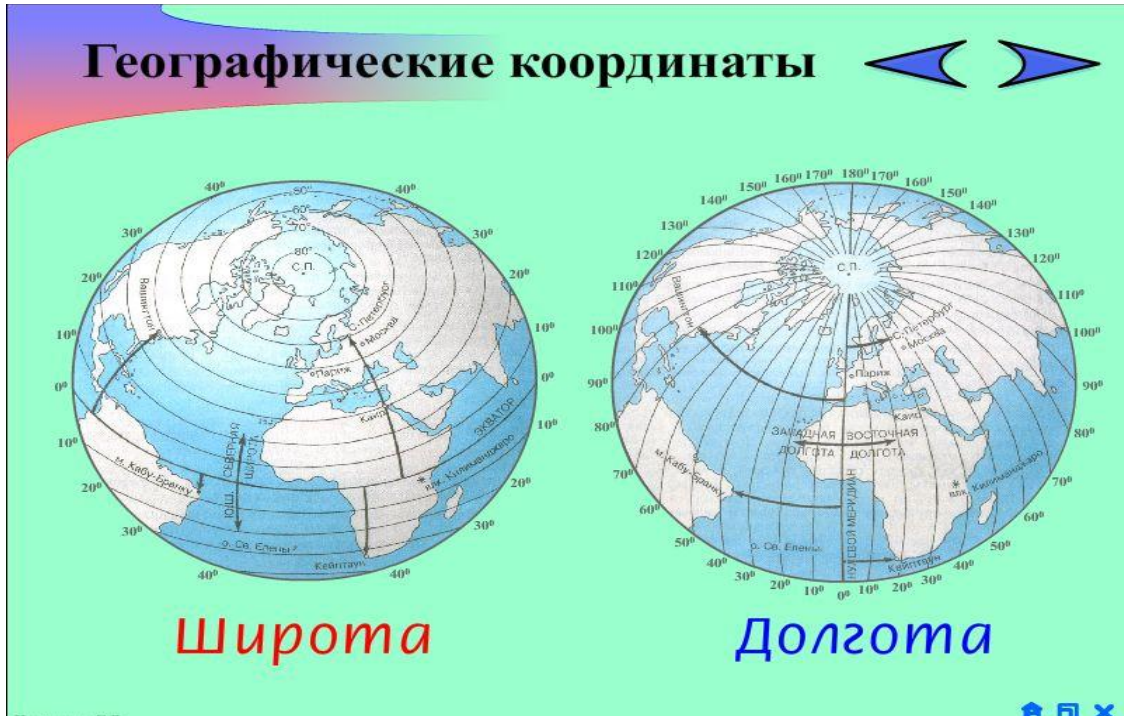
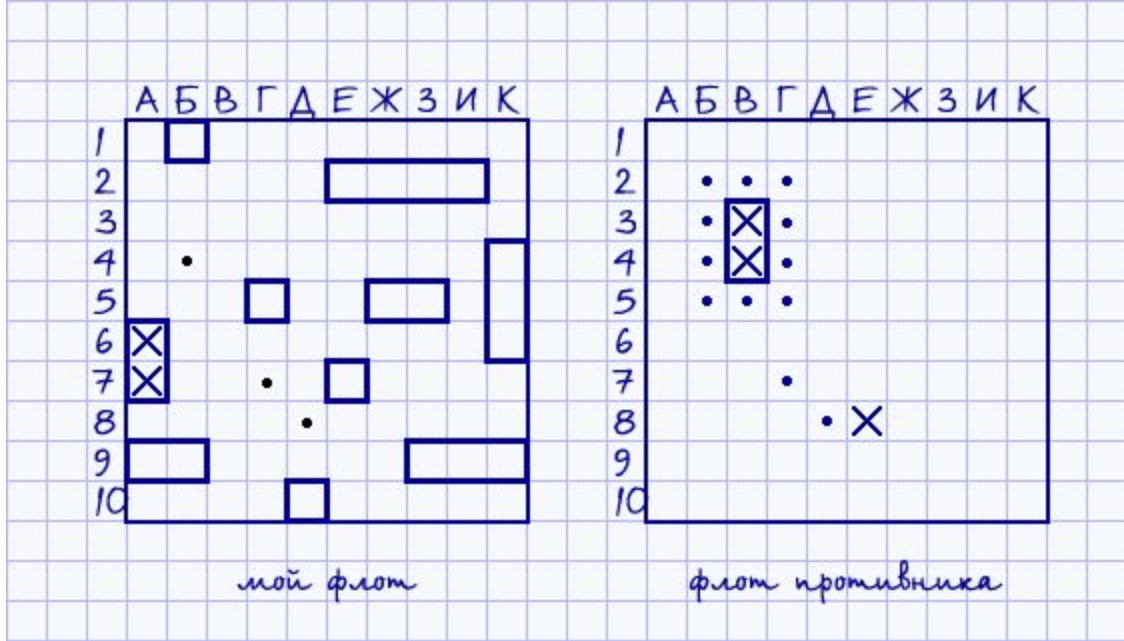
ПАРАЛЛЕЛЬНЫЕ ПРЯМЫЕ

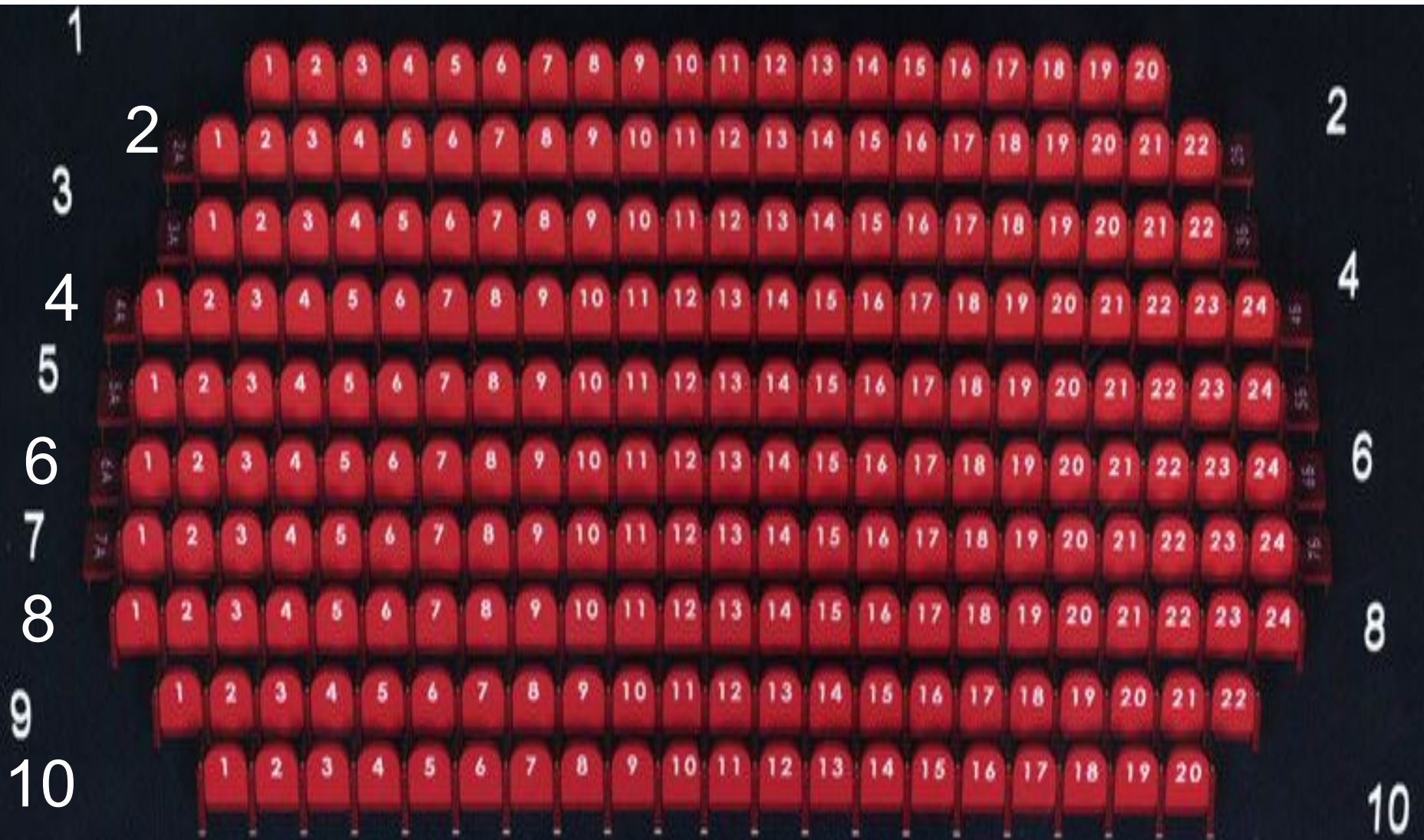
ДВЕ ПРЯМЫЕ НА ПЛОСКОСТИ, КОТОРЫЕ НЕ ПЕРЕСЕКАЮТСЯ, НАЗЫВАЮТ ПАРALLELЬНЫМИ.

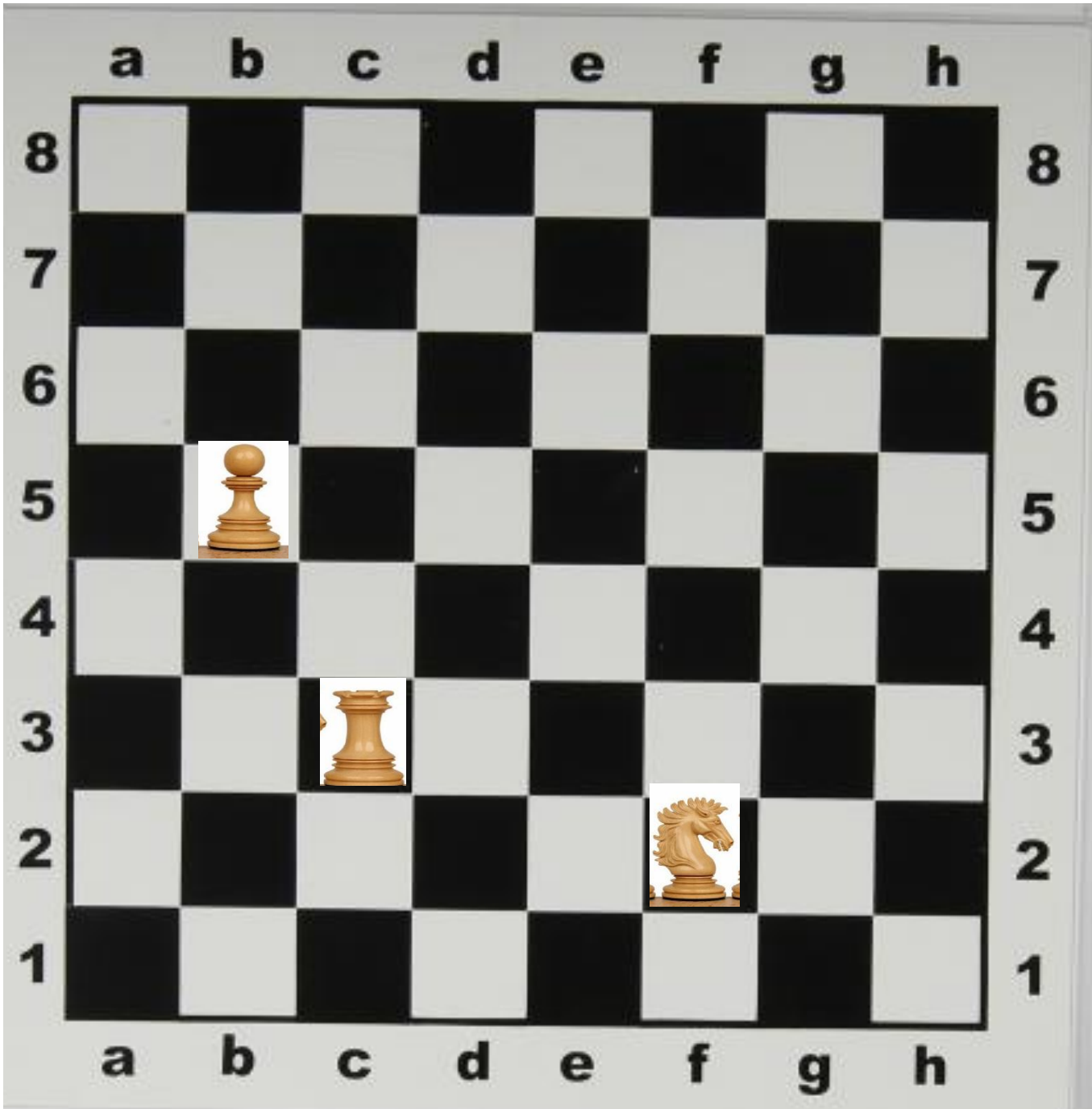


$AB \parallel MN$

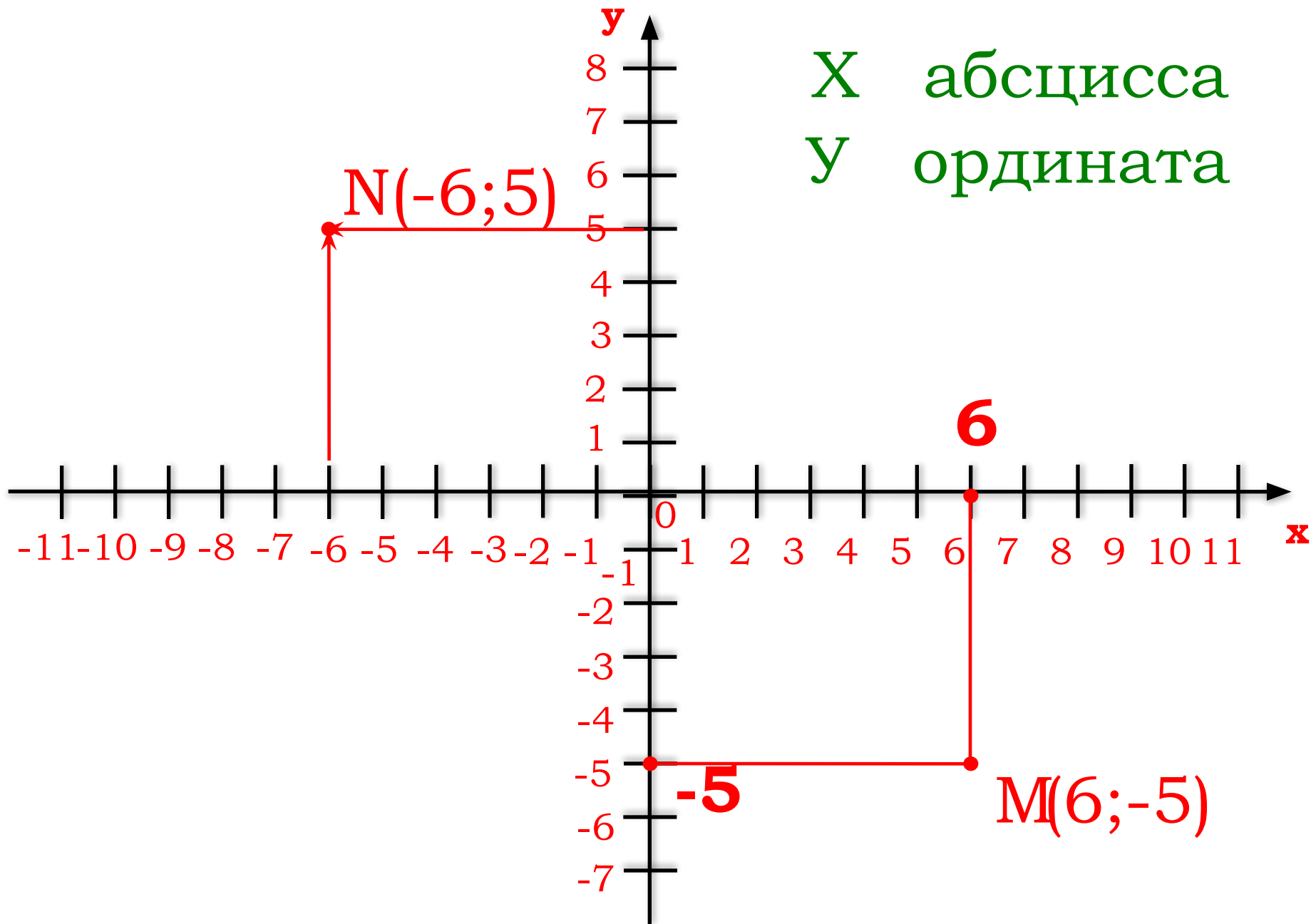
$MN \parallel AB$

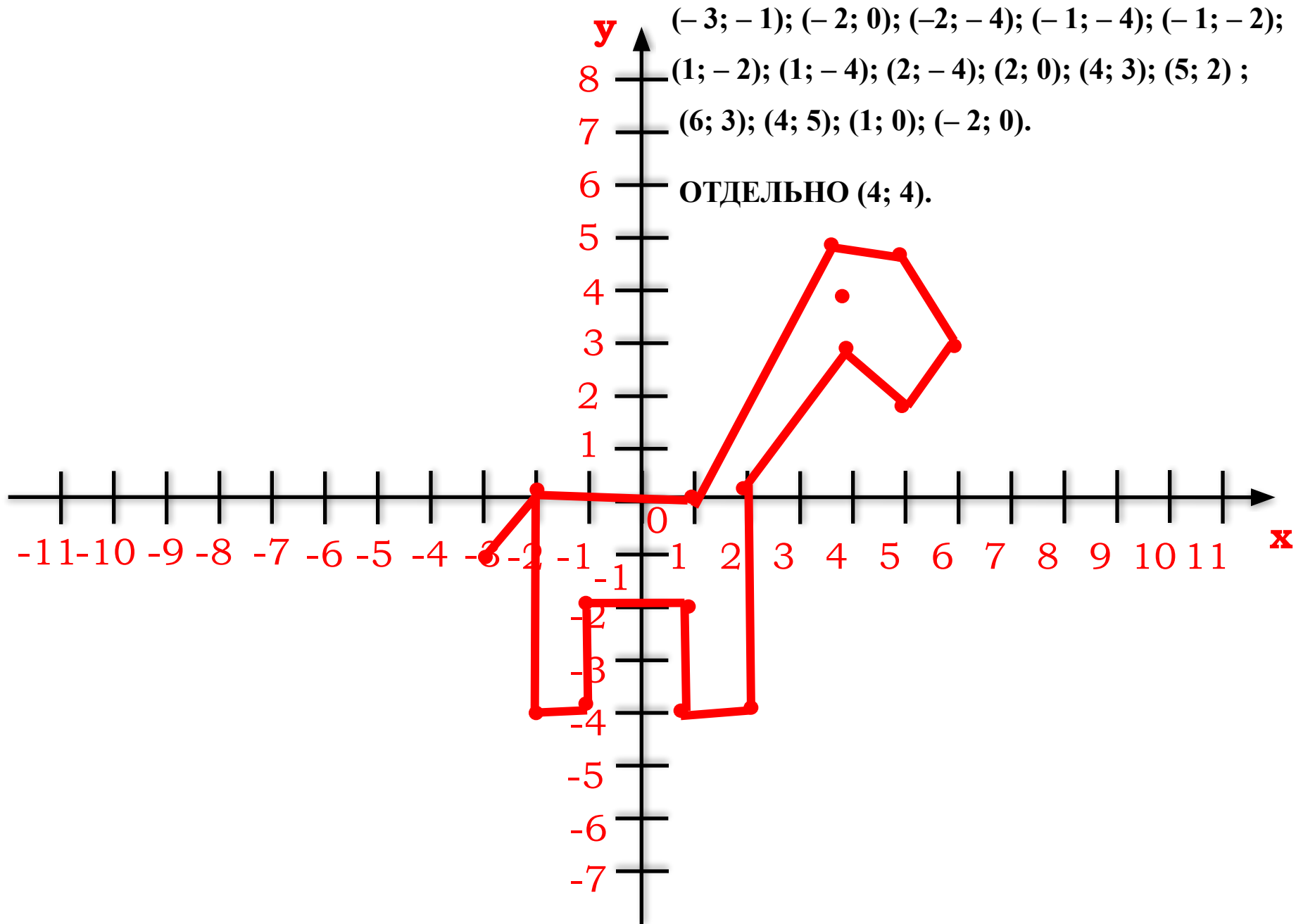






КООРДИНАТНАЯ ПЛОСКОСТЬ





**ВЫПОЛНИТЬ 2 РИСУНКА ПО
КООРДИНАТАМ**