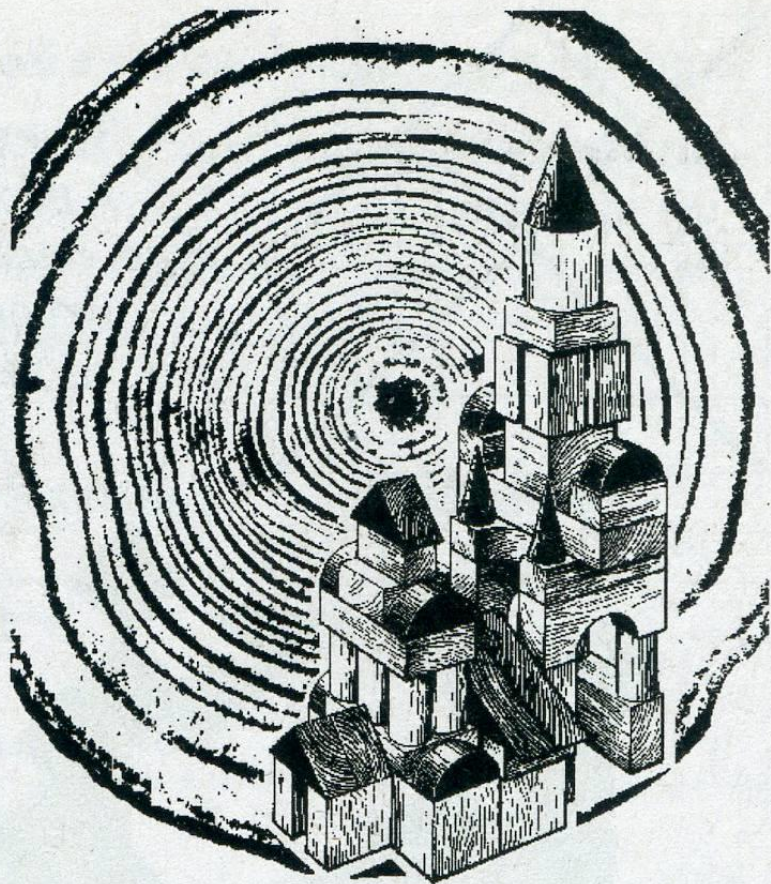


Проецирование геометрических тел

Анализ геометрической формы

Геометрическое тело



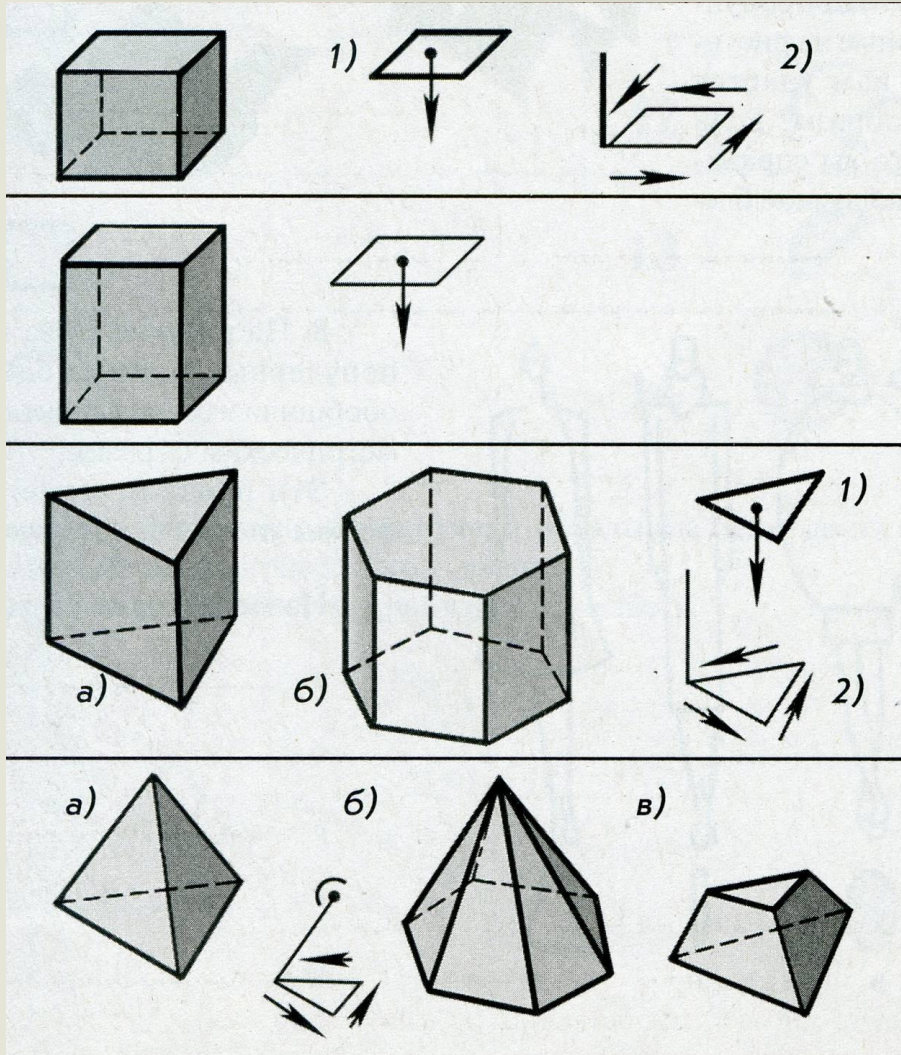
- это замкнутая
часть
пространства,
ограниченная
поверхностями.

Lernen spielen, im Spiel-lernen



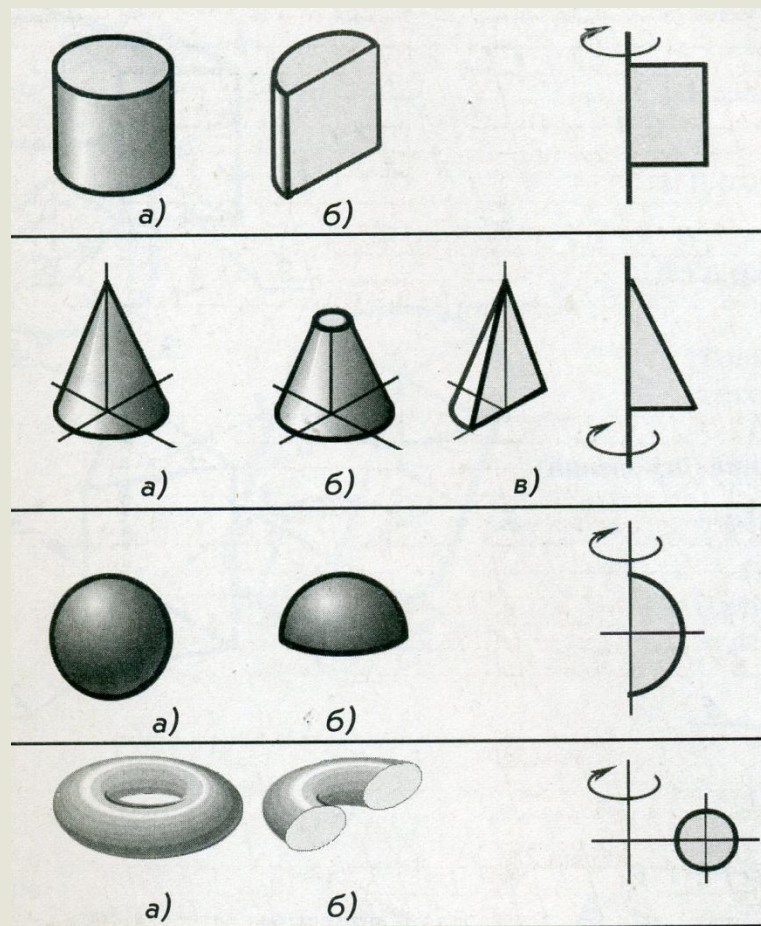
Многогранники

Это геометрические
тела, ограниченные
со всех сторон
многоугольниками.



К ним относятся
ПИРАМИДЫ
ПРИЗМЫ

Тела вращения



Это геометрические тела, образованные при вращении плоской геометрической фигуры или её части вокруг оси.

К ним относятся:

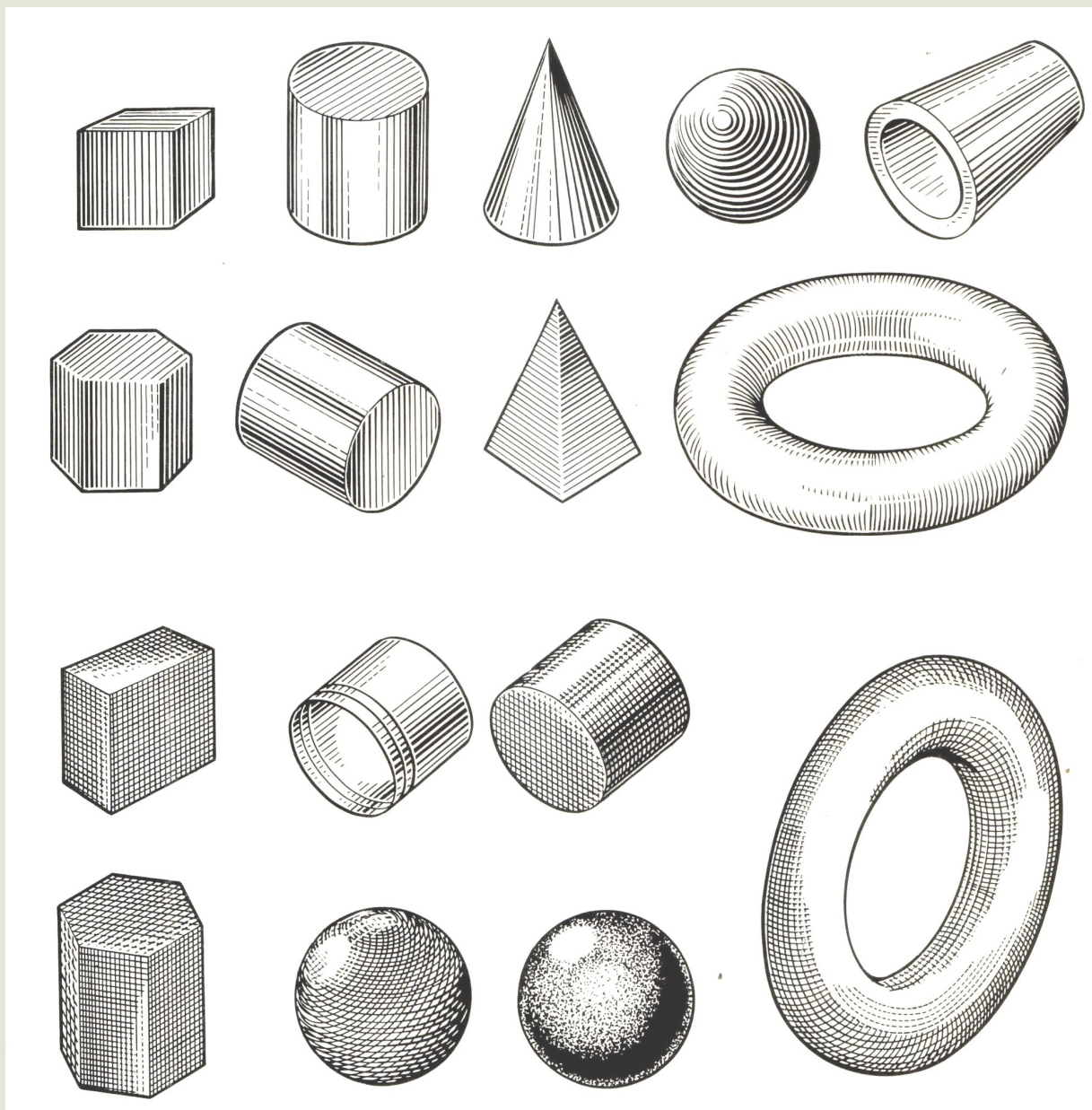
ЦИЛИНДР

КОНУС

ШАР

ТОР

Назовите геометрические тела



Назовите геометрические тела

