



ПЛОСКИЕ И ОБЪЕМНЫЕ ФИГУРЫ



ПЛОСКИЕ ГЕОМЕТРИЧЕСКИЕ ФИГУРЫ



ТРЕУГОЛЬНИК



КВАДРАТ



КРУГ



ПРЯМОУГОЛЬНИК



ТРАПЕЦИЯ



РОМБ



ОВАЛ



ШЕСТИУГОЛЬНИК



ПОЛУКРУГ

ОБЪЕМНЫЕ ГЕОМЕТРИЧЕСКИЕ ФИГУРЫ



КУБ



ПРИЗМА



ПИРАМИДА



СФЕРА



КОНУС



ЦИЛИНДР



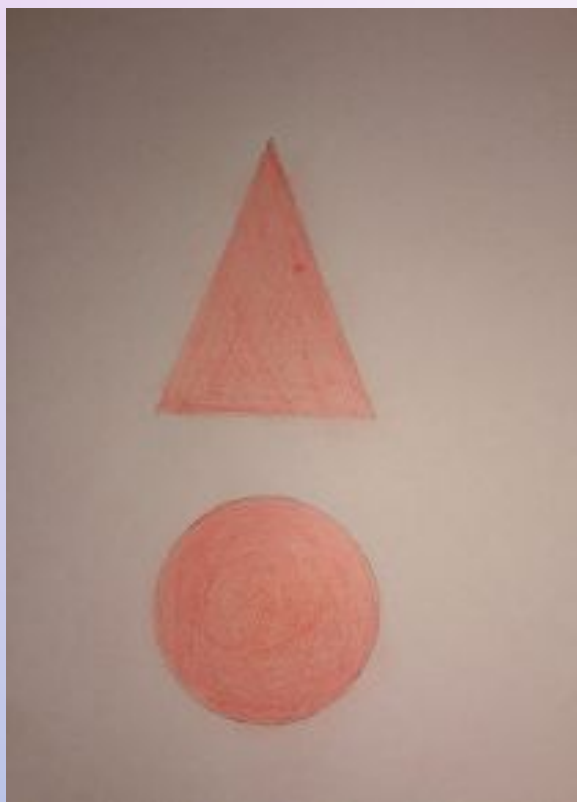
ПАРАЛЛЕЛЕПИПЕД

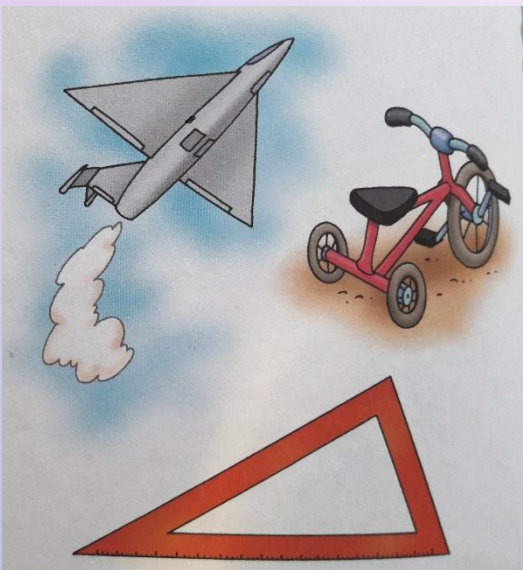


ЭЛЛИпсоИД

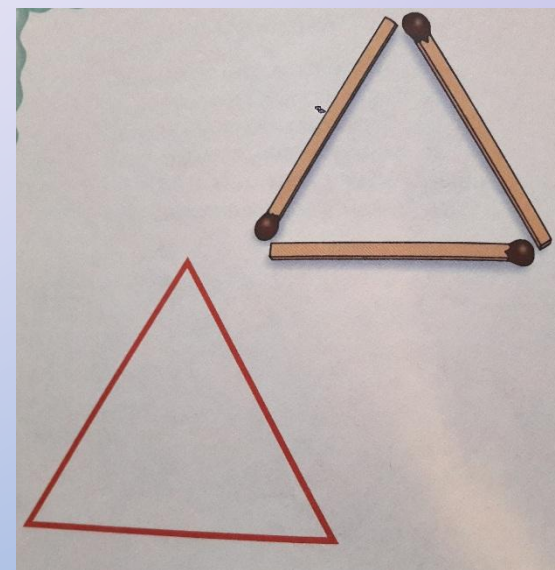


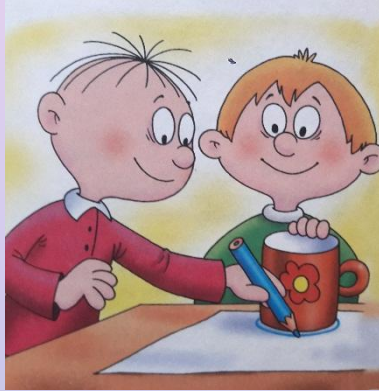
ТОР





Самолёт летит по небу,
Треугольное крыло,
На моём велосипеде,
Треугольное седло,
Есть такой предмет -
угольник,
И всё это - ТРЕУГОЛЬНИК.
Тут мама три спички
На стол положила
И мне треугольник
Из спичек сложила.
А в это время я чертил
И наблюдал за мамою,
Я три прямых соединил
И сделал то же самое.





Мы живём с братишкой дружно,
Нам так весело вдвоём,
Мы на лист поставим кружку,
Обведём карандашом.

Получилось то, что нужно -
Называется ОКРУЖНОСТЬ.

Мой брат по рисованию
Себя считает матером,
Всё, что внутри окружности,
Закрасил он фломастером.

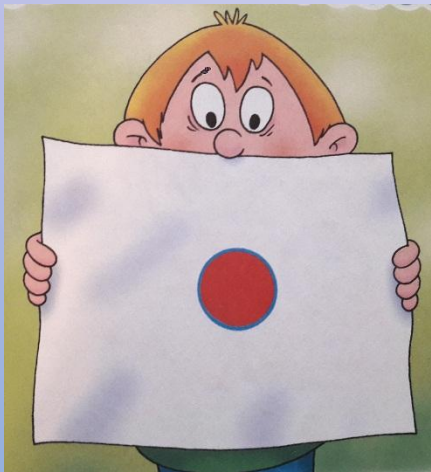
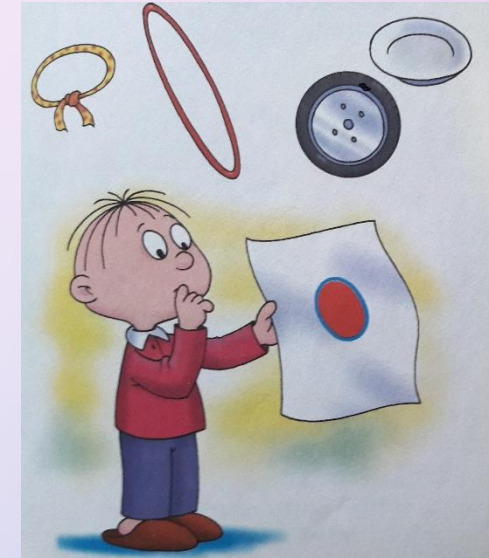
Вот вам красный круг, кружок,
По краю синий ободок.

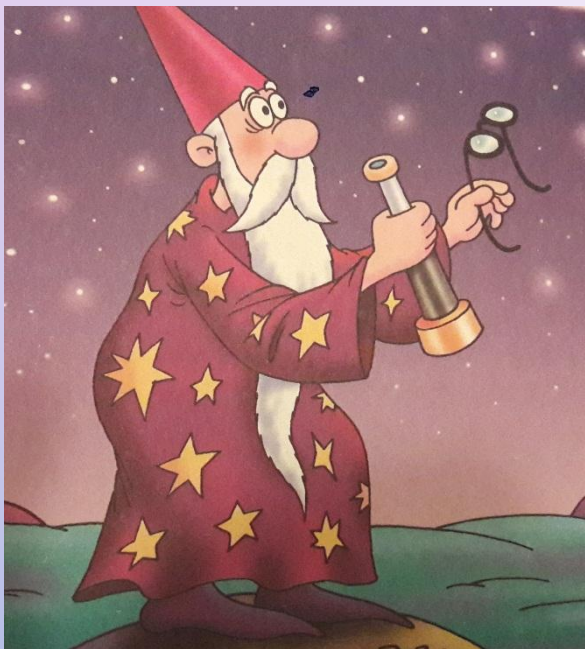
КРУГ - тарелка, колесо,
ОКРУЖНОСТЬ - обруч, поясок.
ОКРУЖНОСТЬ - очертанье
КРУГА.

Я смотрю на наш листок,
Стал искать у круга угол,
Но найти его не смог.

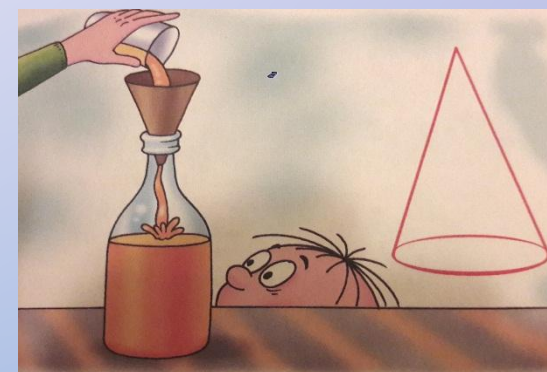
Брат смеётся - вот дела!

Да у круга нет угла,
У тарелки и монеты
Не найдёшь углов, их нету.





Сказала мама: - А сейчас
Про конус будет мой рассказ.
В высокой шапке звездочёт
Считает звёзды круглый год.
КОНУС- шляпа звездочёта.
Вот какой он. Понял? То-то.
Мама у стола стояла
В бутылки масло разливала.
- Где воронка? Нет воронки.
Поищи. Не стой в сторонке.
- Мама, с места я не тронусь,
Расскажи ещё про конус.
-Воронка и есть в виде конуса
лейка.
Ну-ка, найди мне её поскорей-ка.
Воронку я найти не смог,
Но мама сделала кулёк,
Картон вокруг пальца обкрутила
И ловко скрепкой закрепила.
Масло льётся, мама рада,
Конус вышел то, что надо.



Чем же отличаются плоские и объёмные фигуры?

- Плоские можно целиком расположить на одной плоской поверхности.
- Объёмные фигуры занимают определённое пространство, возвышаются над плоской поверхностью.

