

На рисунке изображен график производной $y = f'(x)$ функции $f(x)$ определенной на интервале $(-3;3)$. Укажите абсциссу точки, в которой касательная к графику функции $y=f(x)$ параллельна прямой $y=2x$ или совпадает с ней.

Подумай!

1 2

Верно!

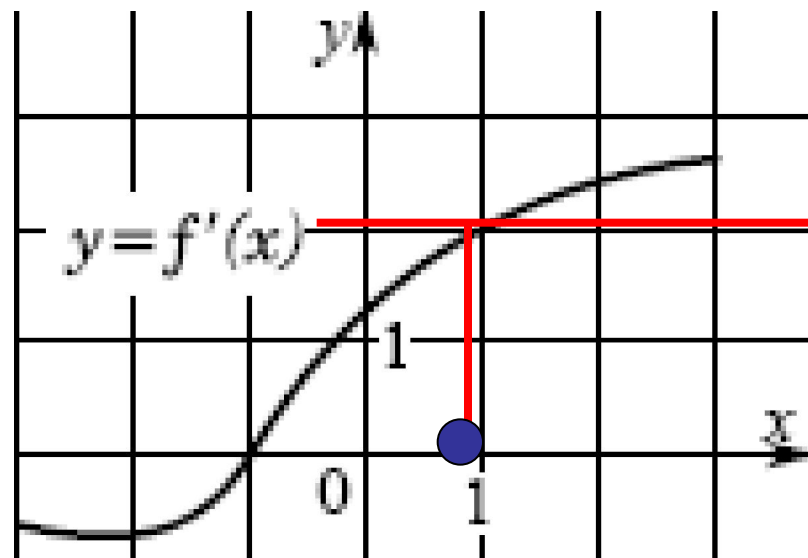
2 1

Подумай!

3 -1

Подумай!

4 0



Проверка



На рисунке изображен график производной $y = f'(x)$ функции $f(x)$ определенной на интервале $(-3;3)$. Укажите абсциссу точки, в которой касательная к графику функции $y=f(x)$ параллельна прямой $y=4+x$ или совпадает с ней.

Верно!

1 2

Подумай!

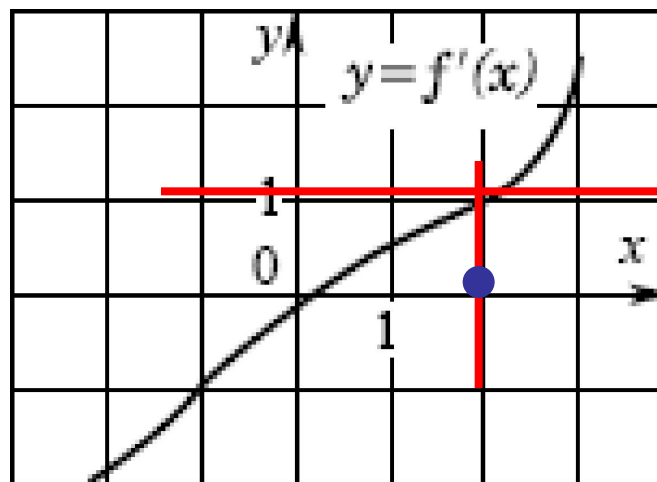
2 1

Подумай!

3 3

Подумай!

4 0



Проверка



На рисунке изображены график функции $y = f(x)$ и касательная к этому графику, проведенная в точке с абсциссой x_0 . Найдите значение производной в точке x_0

1 -0,6

Подумай!

Подумай!

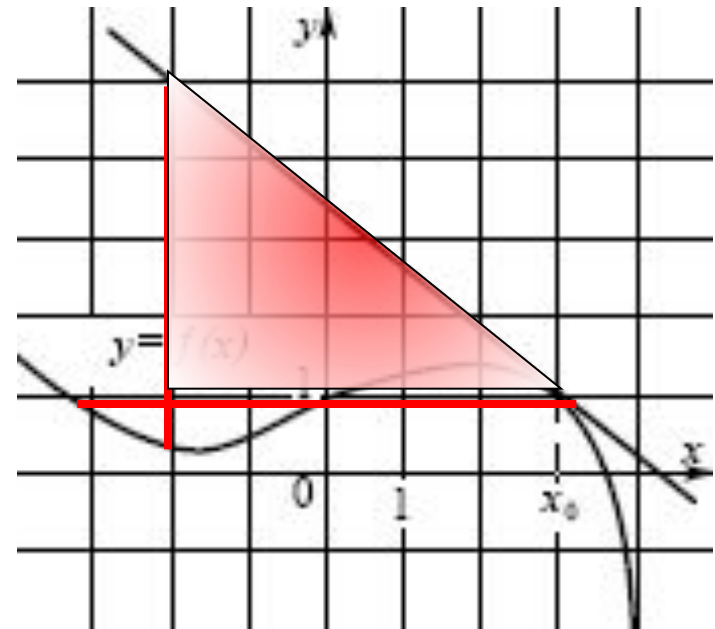
2 0,8

Подумай!

3 1,25

Верно!

4 -0,8



Проверка



На рисунке изображены график функции $y = f(x)$ и касательная к этому графику, проведенная в точке с абсциссой x_0 . Найдите значение производной в точке x_0

Подумай!

1 0,75

Верно!

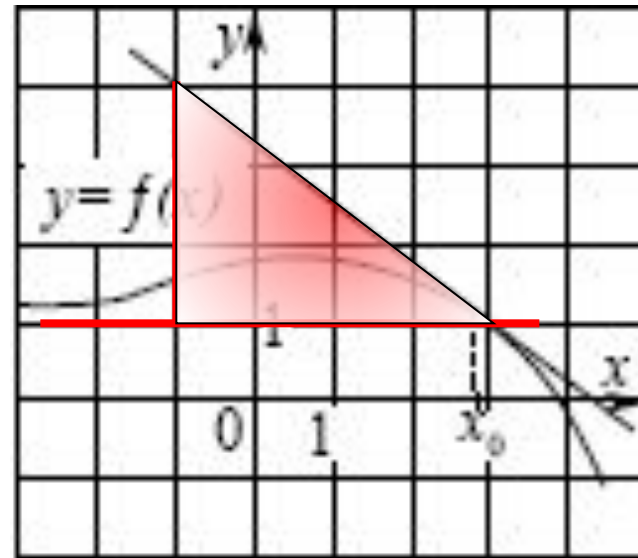
2 -0,75

Подумай!

3 -1

Подумай!

4 1



Проверка



На рисунке изображены график функции $y = f(x)$ и касательная к этому графику, проведенная в точке с абсциссой x_0 . Найдите значение производной в точке 3

Верно!

1 2

Подумай!

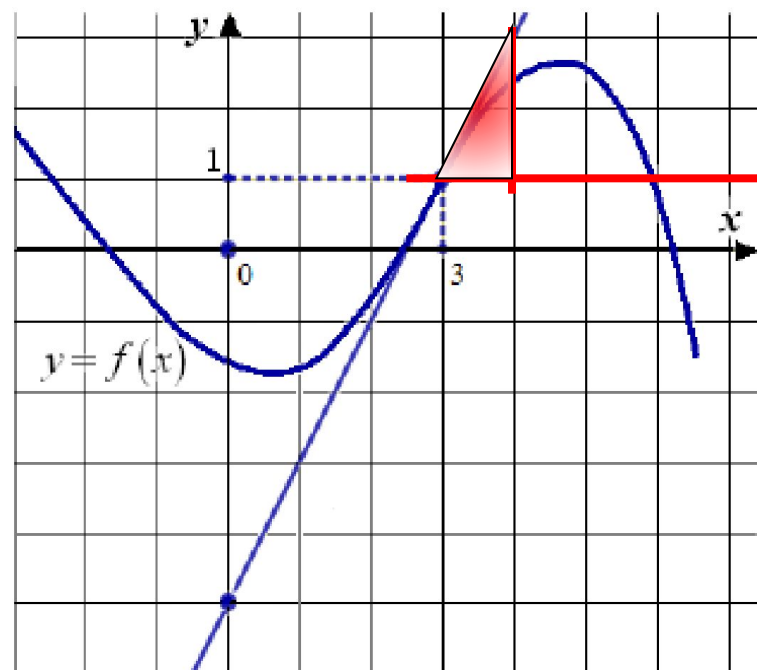
2 1

Подумай!

3 0,5

Подумай!

4 -2



Проверка



На рисунке изображены график функции $y = f(x)$ и касательная к этому графику, проведенная в точке с абсциссой x_0 . Найдите значение производной в точке x_0

1 2

Подумай!

4 1

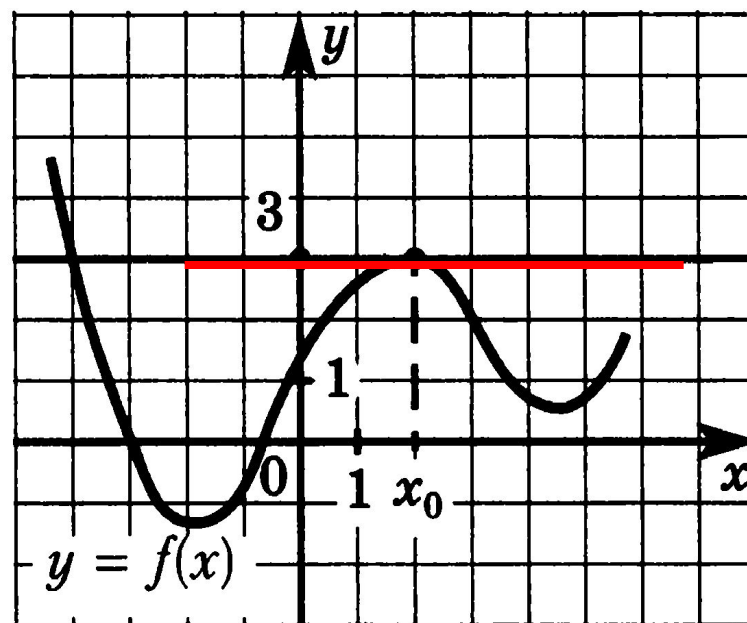
Подумай!

Подумай!

3 3

Верно!

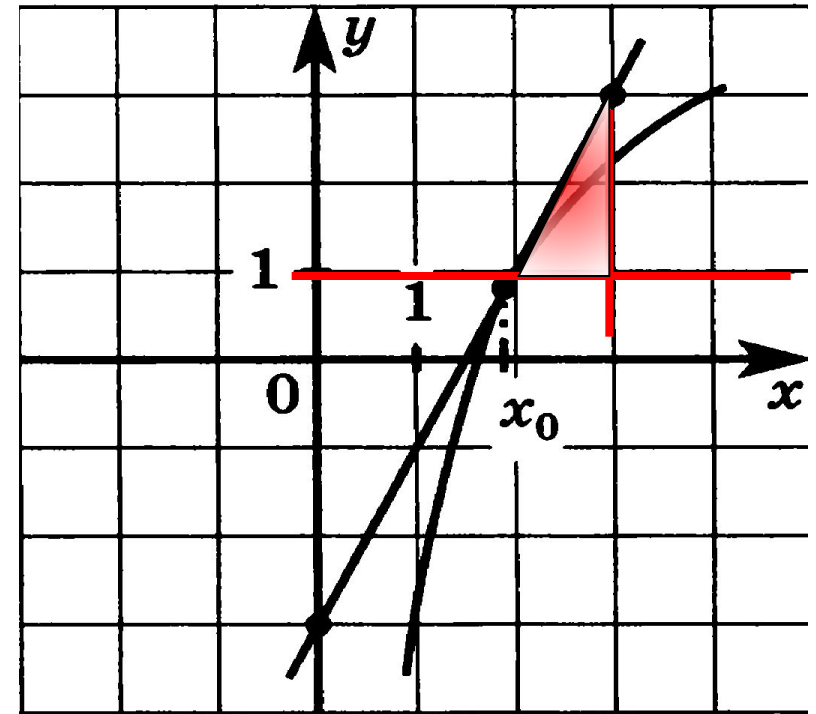
2 0



Проверка



На рисунке изображены график функции $y = f(x)$ и касательная к этому графику, проведенная в точке с абсциссой x_0 . Найдите значение производной в точке x_0



Подумай!

1 1

Верно!

2 2

Подумай!

3 -1

Подумай!

4 0

Проверка



На рисунке изображены график функции $y = f(x)$ и касательная к этому графику, проведенная в точке с абсциссой x_0 . Найдите значение производной в точке x_0

1 2

Подумай!

2 1

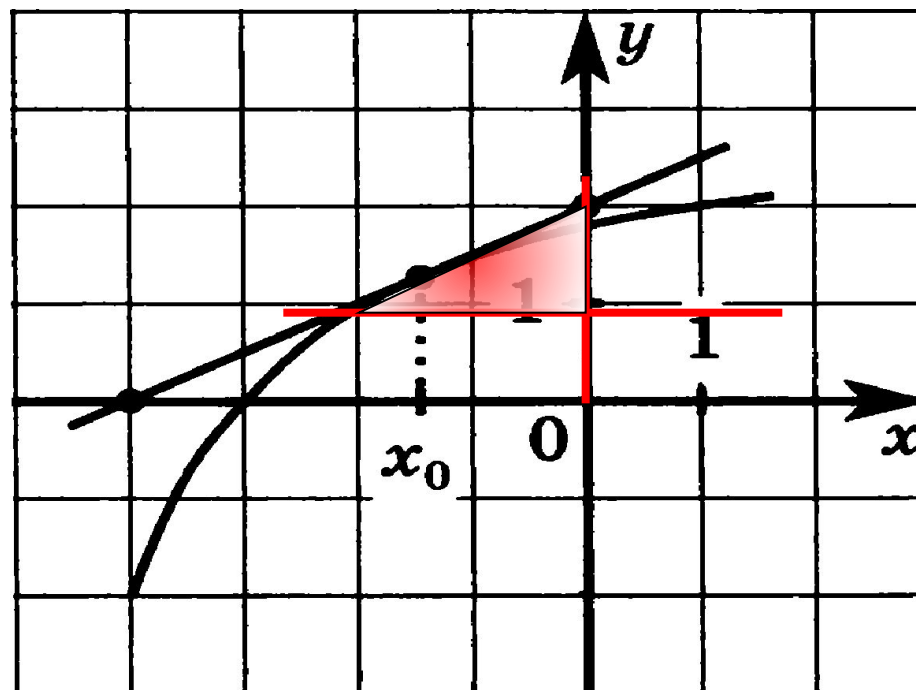
Подумай!

3 0,5

Верно!

4 -1,5

Подумай!



Проверка



На рисунке изображен график функции $y = f(x)$ определенной на отрезке $[-4; 4]$. Укажите точку минимума этой функции на промежутке $(-3; 3)$

Подумай!

1 2

Верно!

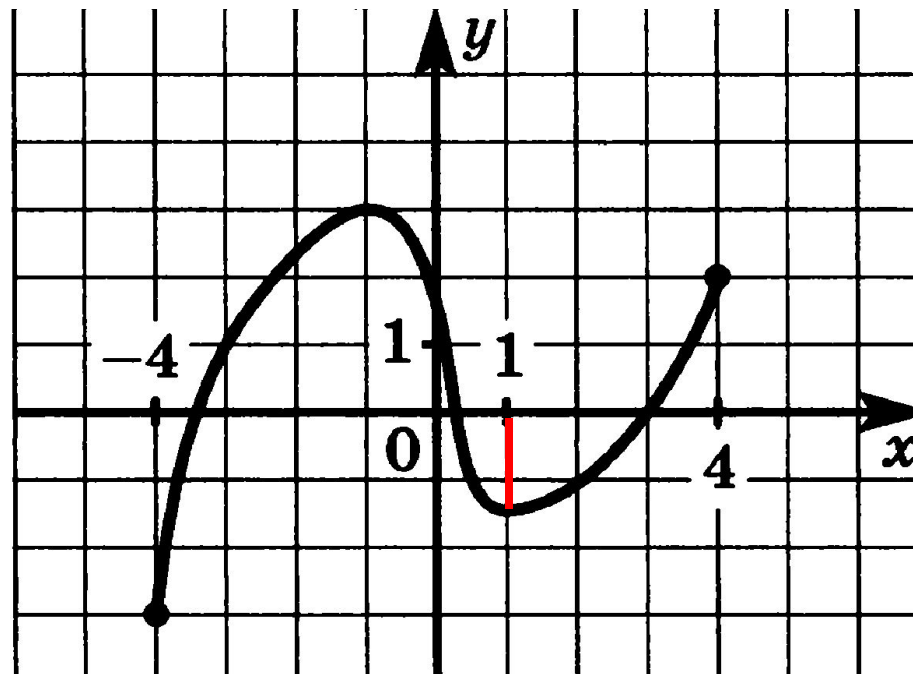
2 1

Подумай!

3 -1

Подумай!

4 0



Проверка



На рисунке изображен график функции $y = f(x)$ определенной на отрезке $[-4; 4]$. Укажите точку, в которой функция принимает свое наименьшее значение.

Верно!

1 - 4

Подумай!

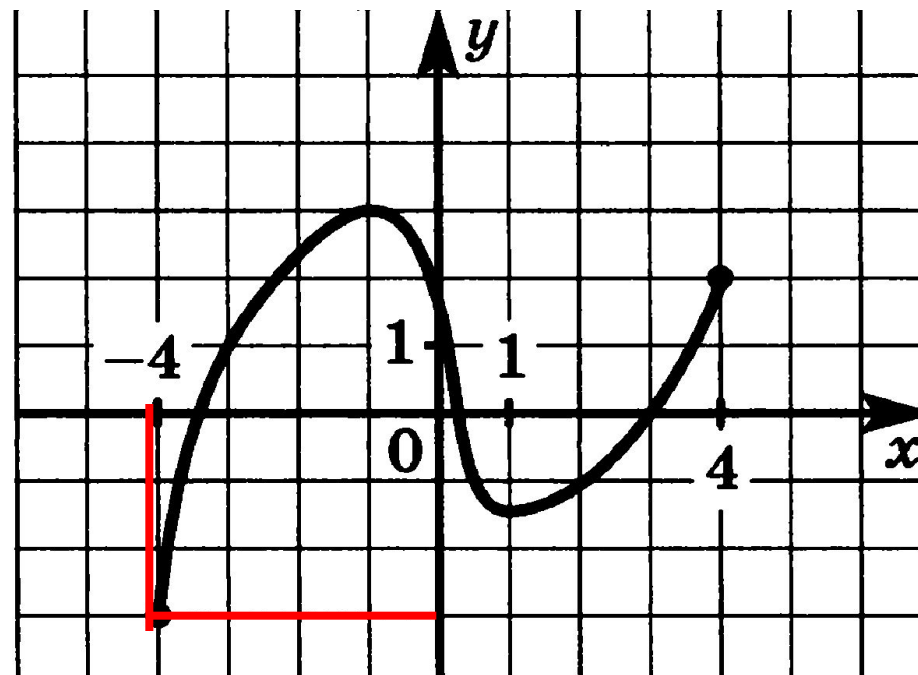
2 1

Подумай!

3 -3

Подумай!

4 -1,5



Проверка



На рисунке изображены график функции $y = f(x)$ и касательная к этому графику, проведенная в точке с абсциссой x_0 . Найдите значение производной в точке x_0

1 2

Подумай!

2 1

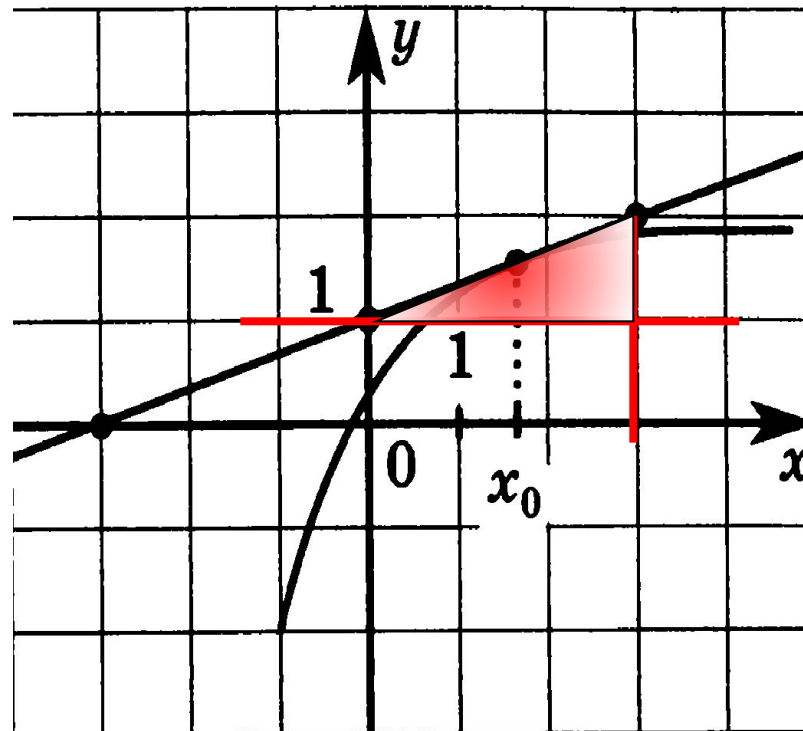
Подумай!

Подумай!

3 3

Верно!

4 1/3



Проверка



На рисунке изображены график функции $y = f(x)$ и касательная к этому графику, проведенная в точке с абсциссой x_0 . Найдите значение производной в точке x_0

1 3

2 -3

3 -1

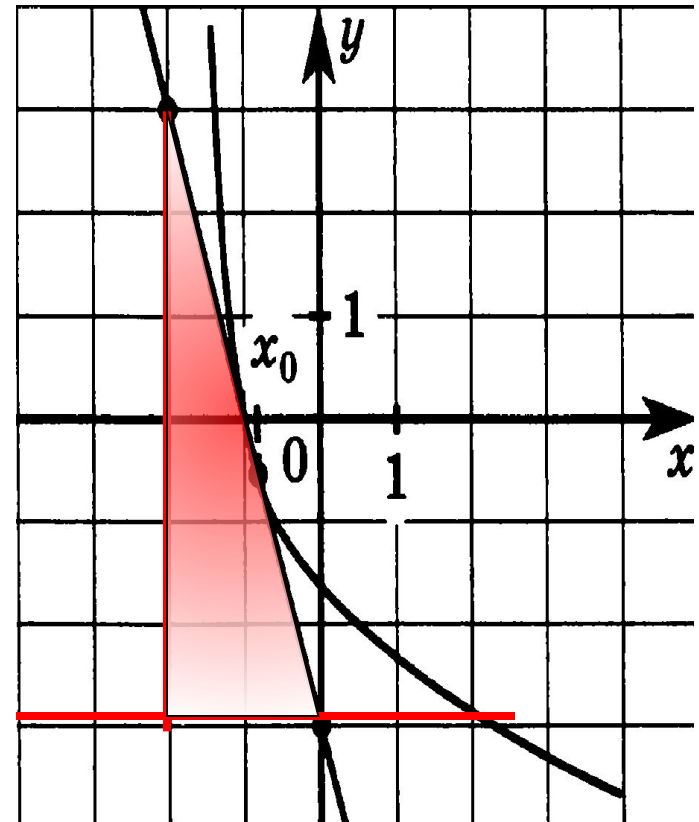
4 0,75

Подумай!

Верно!

Подумай!

Подумай!



Проверка

На рисунке изображены график функции $y = f(x)$ и касательная к этому графику, проведенная в точке с абсциссой x_0 . Найдите значение производной в точке x_0

Верно!

1 - 2

Подумай!

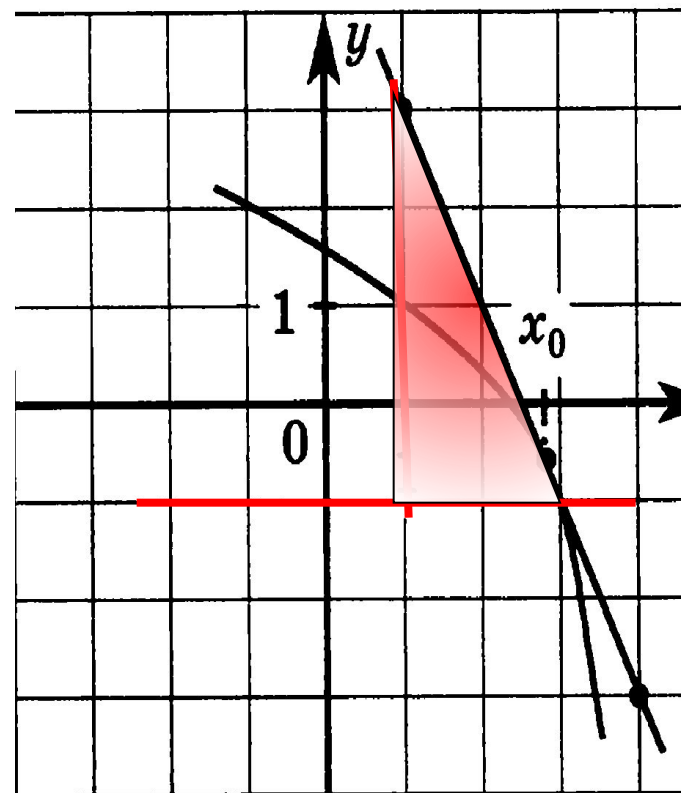
2 2

Подумай!

3 0,5

Подумай!

4 - 0,5



Проверка