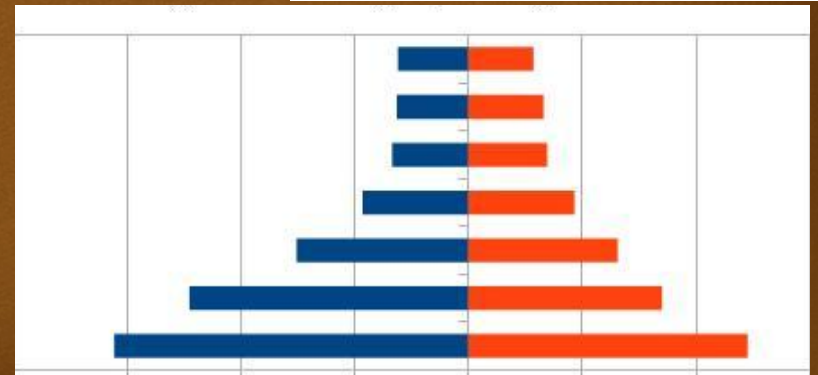
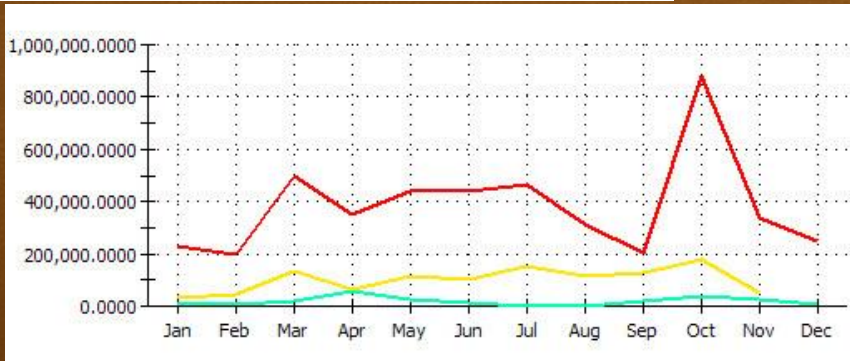
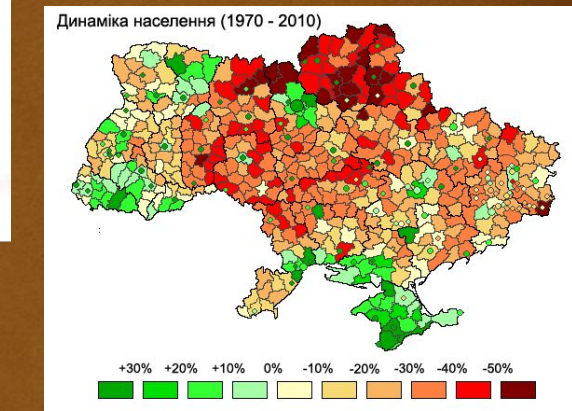


# Статистические графики

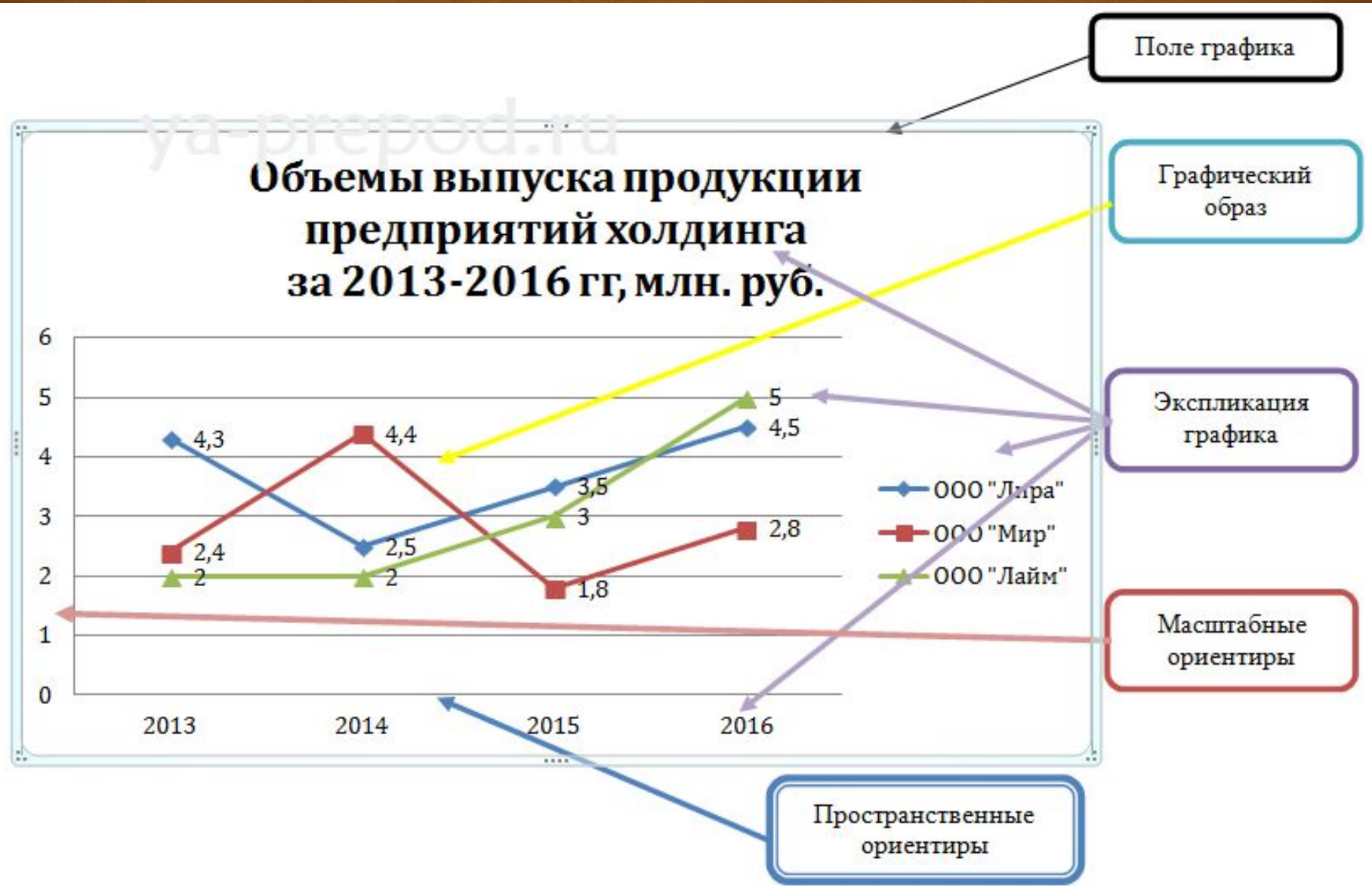


Выполнила:  
Студентка 3 курса  
Группы ЮС-15-14  
Макарова Вера

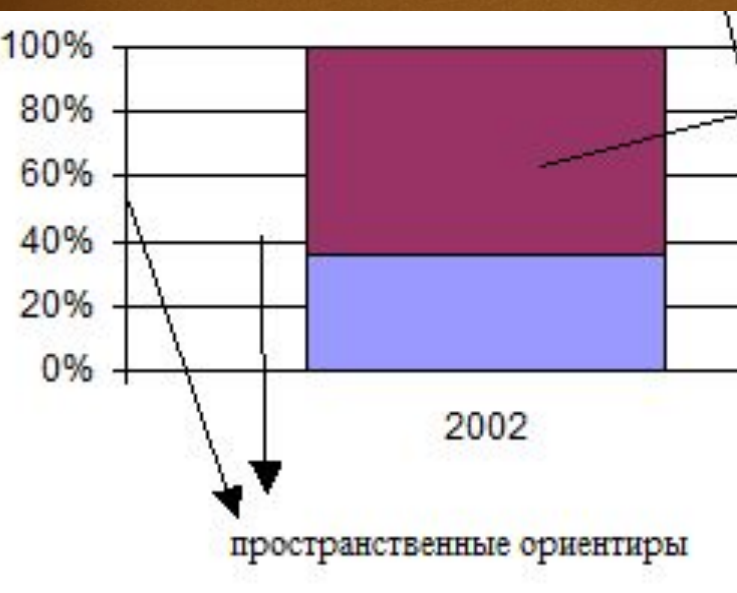
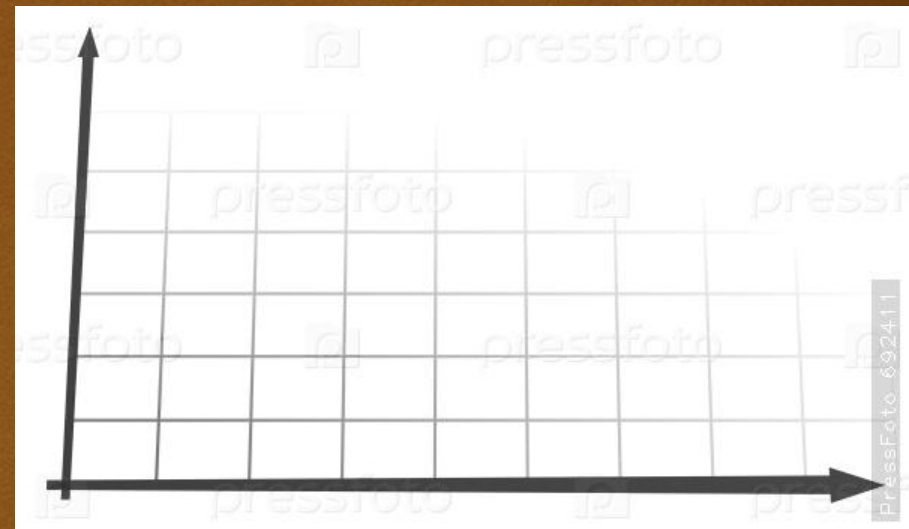
Статистический график – это условное изображение числовых величин и их соотношений между собой посредством линии, геометрических фигур, рисунков, а также географических карт-схем.



Графический образ – это совокупность точек, линий и фигур, с помощью которых изображаются статистические данные. Эти знаки образуют собственно языковую ткань графика, его

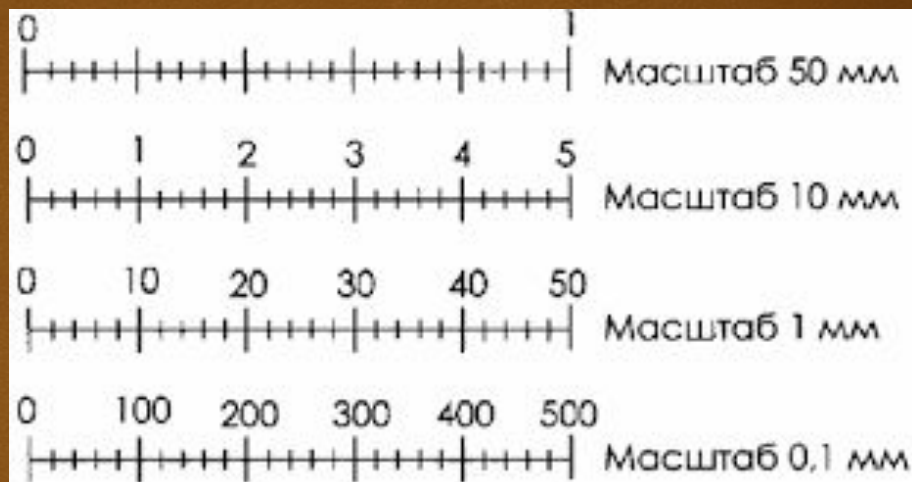


Поле графика – это пространство, в котором размещаются образующие график геометрические знаки. Поле графика характеризуется его форматом, т.е. размером и пропорциями



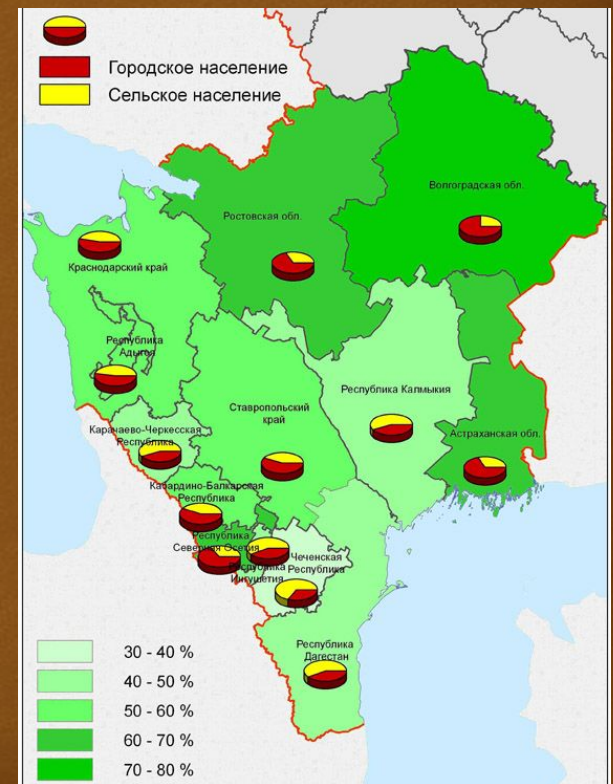
Пространственные ориентиры – определяют расположение геометрических знаков в поле графика. Пространственные ориентиры задаются системой координат и координатной сеткой, которая делит это поле на части.

Масштабные ориентиры, придающие геометрическим знакам количественную определенность. Масштабные ориентиры определяются системой масштабных шкал или специальными масштабными шкалами.



Экспликация графика

# Картограммы и картодиаграммы



# Линейные и плоскостные диаграммы

## Линейный график

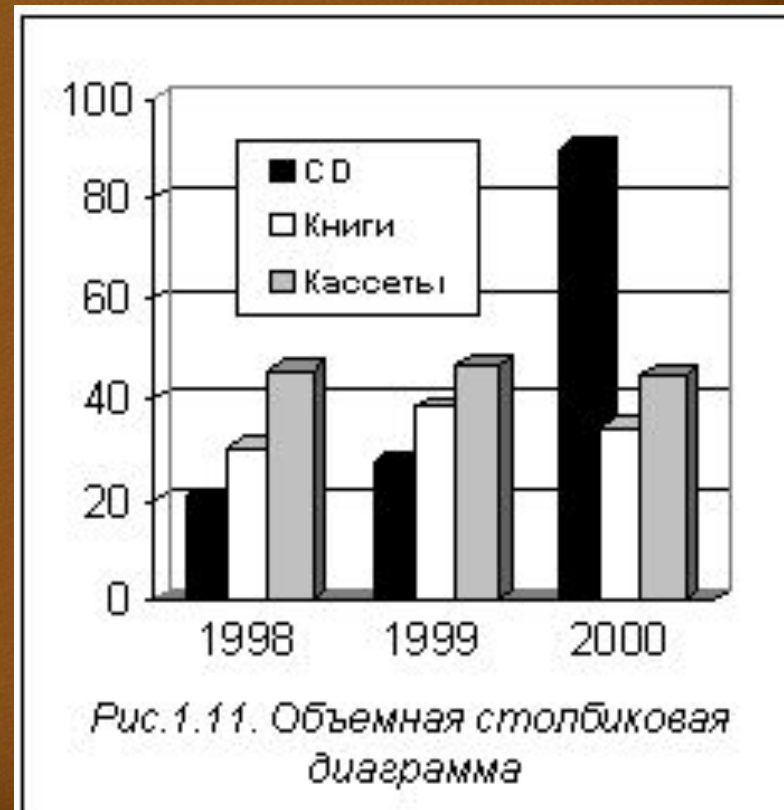
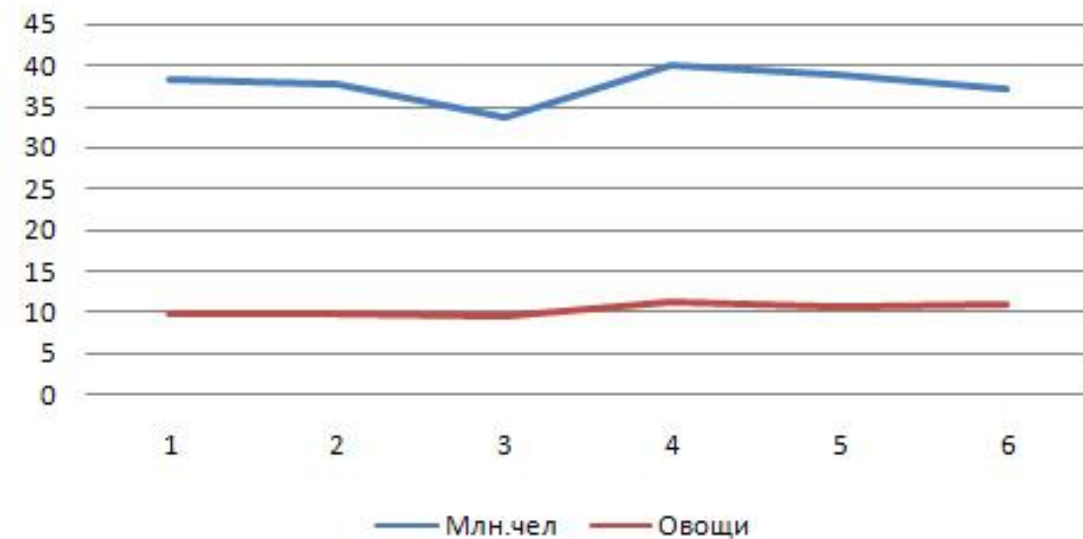


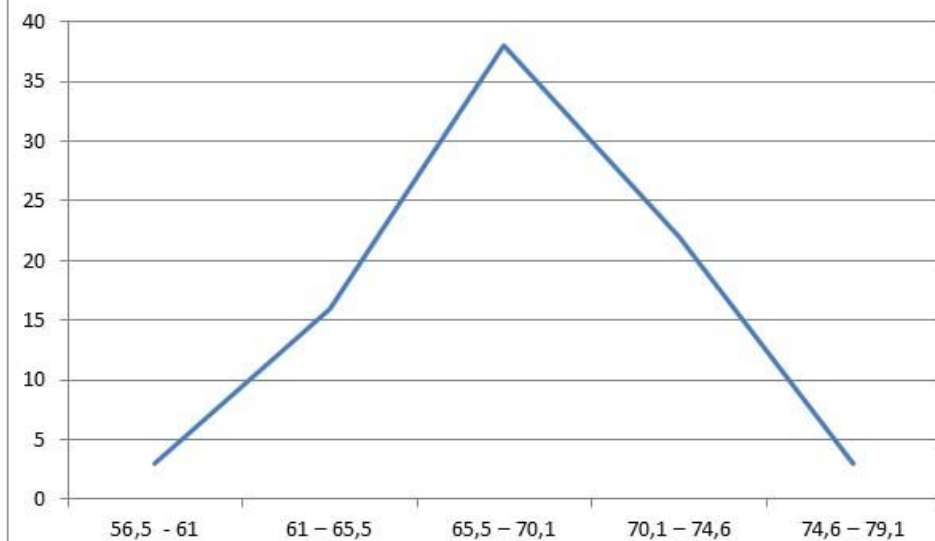
Рис.1.11. Объемная столбиковая диаграмма

# Полигон распределения

Полигон распределения (рис 1)

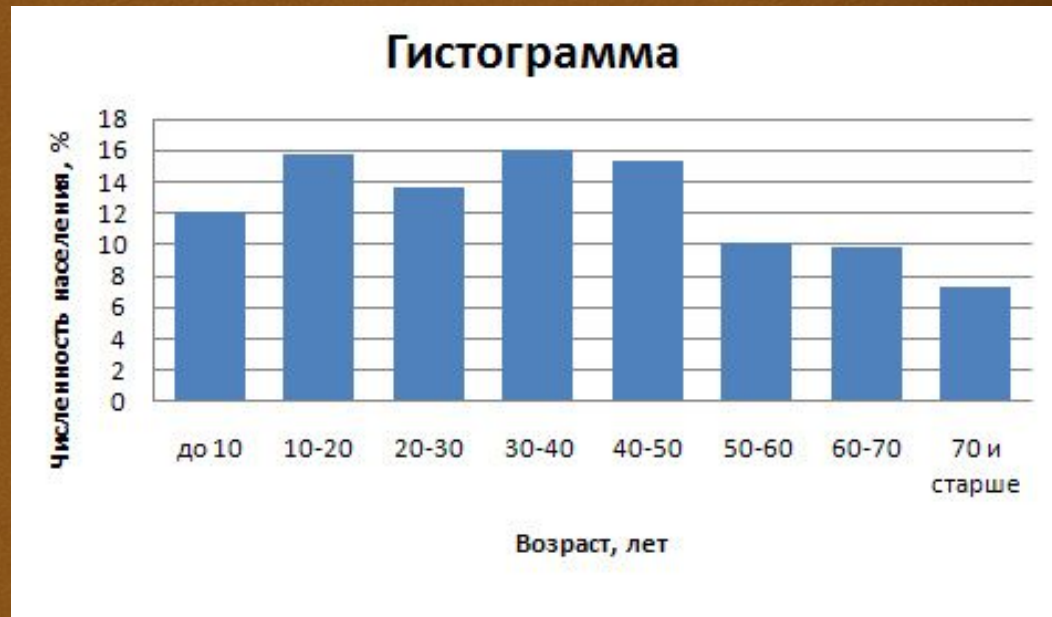


Полигон распределения



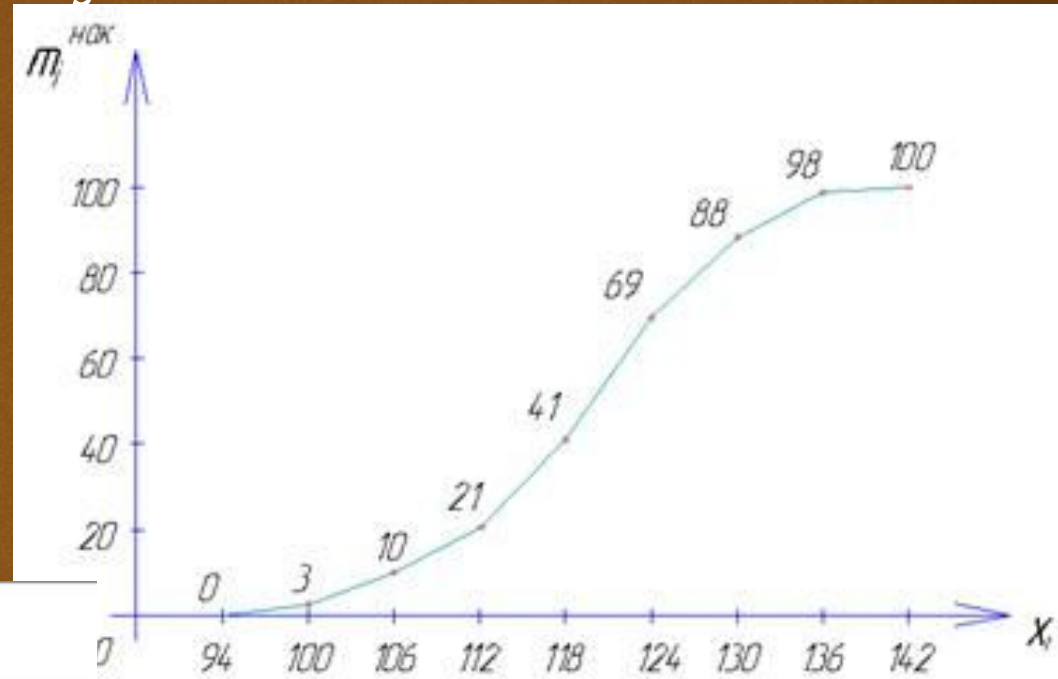


# Гистограмма

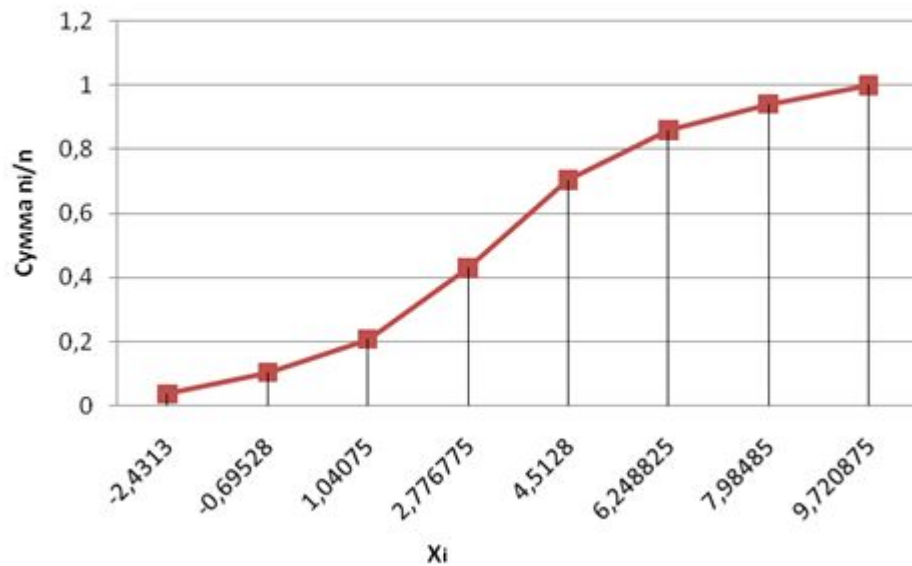


# Кумулята

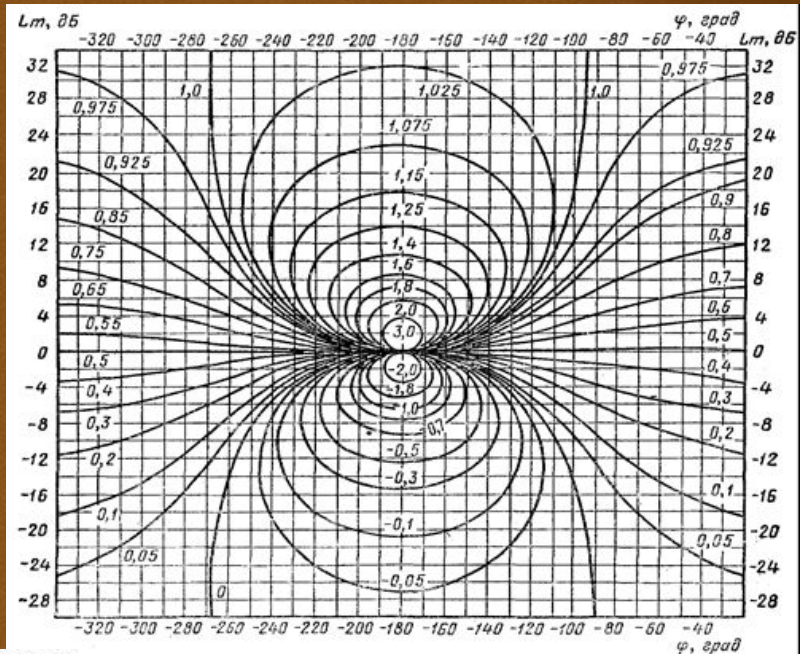
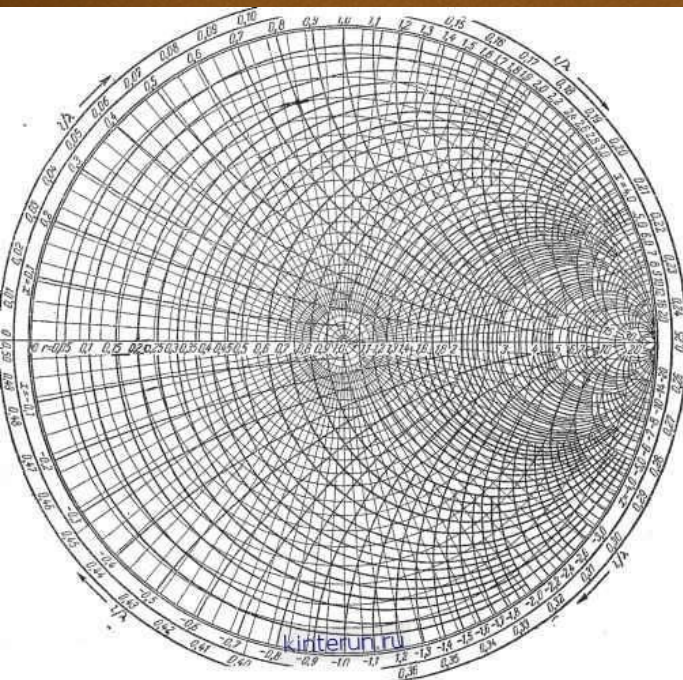
Кумулята – это кривая накопленных частот



Кумулята



# Номограмма



Жизненная емкость легких			Жизненная емкость легких		
Возраст	Рост	Жизненная емкость	Возраст	Рост	Жизненная емкость
16	200	5200	16	200	4000
20	195	5000	20	195	3900
25	190	4500	25	190	3500
30	185	4000	30	185	3000
35	180	3500	35	180	2500
40	175	3000	40	175	2300
45	170	2500	45	170	2100
50	165	2000			
55	160	1500			
60	155	1000			
65	150	500			
70	145	0			
	140				

Мужчины

Женщины