

23 ДЕКАБРЯ

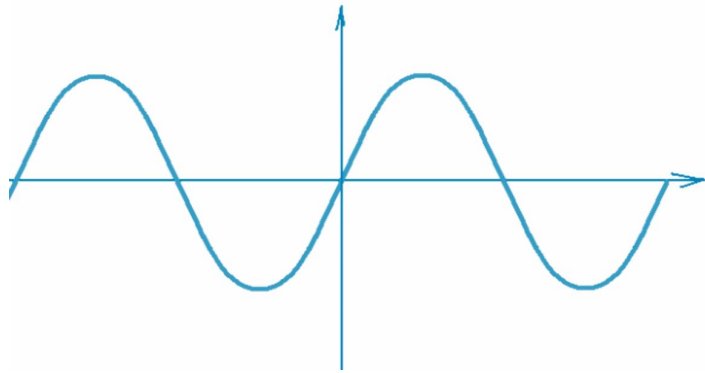
ЧИСЛОВЫЕ ФУНКЦИИ

Функция $y=f(x)$ - правило, по которому каждому элементу x множества X ставится в соответствие единственный элемент y множества Y .

На какой картинке изображён **график функции?**

Страница 58

Способы задания функции



Графический

x	0	2	-2	5
y	0	4	4	25

Табличный

$$y = |x - 2| + 5$$

Аналитический

функция Дирихле.

«Функция равна 1, если x – рациональное число; функция равна 0, если x – иррациональное число».

Словесный

Свойства функции

Область определения

Множество значений

Монотонность

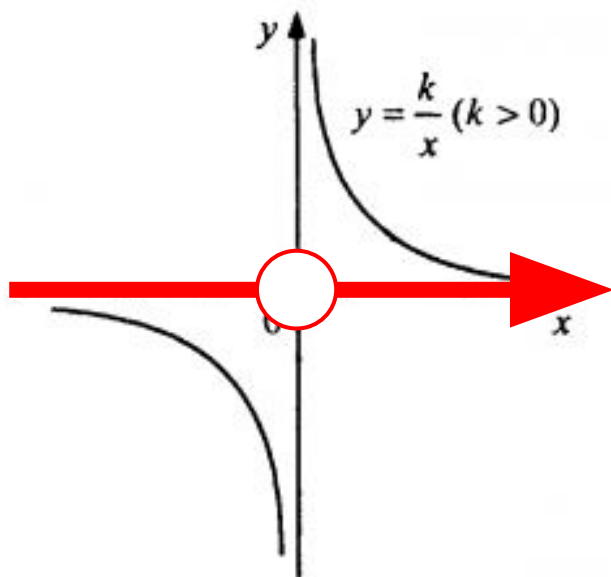
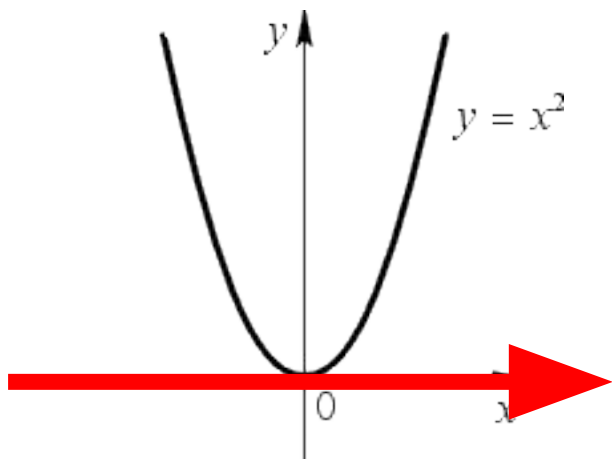
Ограниченность

Наибольшее/наименьшее
значение

Непрерывность

Четность

$D(f): ?$



Область определения

Множество значений

Монотонность

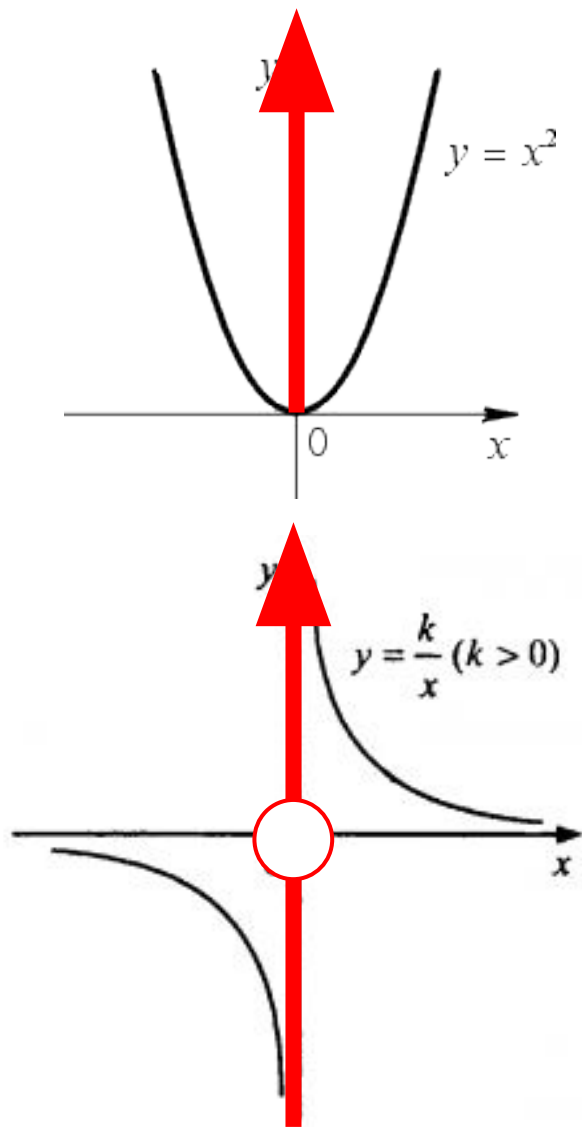
Ограниченность

Наибольшее/наименьшее значение

Непрерывность

Четность

$E(f): ?$



Область определения

Множество значений

Монотонность

Ограниченность

Наибольшее/наименьшее
значение

Непрерывность

Четность

Страница 53

Область определения

Множество значений

Монотонность

Ограниченность

Наибольшее/наименьшее
значение

Непрерывность

Четность