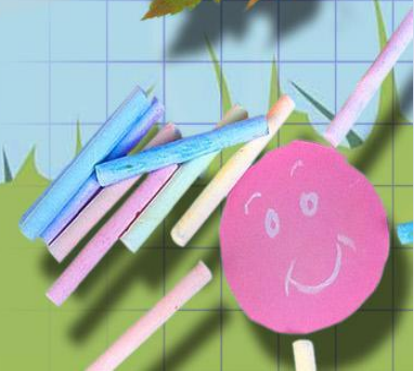





# Тема: Серединный перпендикуляр.



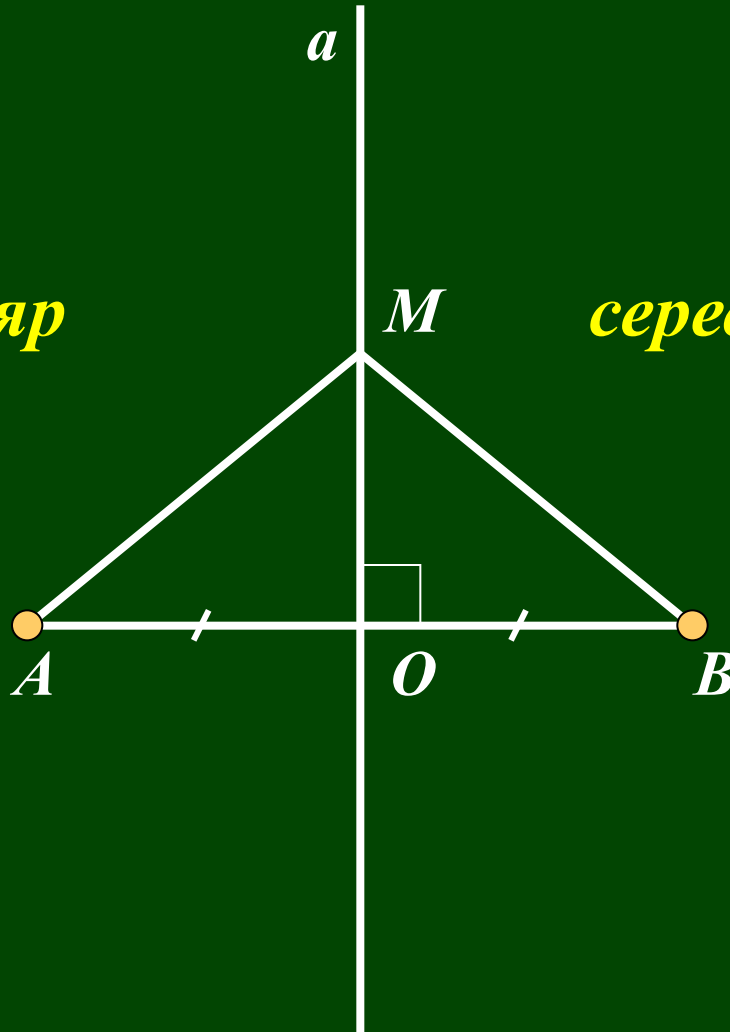
- 
- § 36, №620 (устно), № 621 (устно), стр. 173 -174 читать + правила.

*перпендикуляр*

*середина отрезка*

*отрезок*

*прямая*



# *Лабораторная работа.*

- Начертите отрезок АВ длиной 6 см.
- Обозначьте его середину буквой О.
- Проведите прямую  $a$  перпендикулярно к отрезку АВ.
- Отметьте на прямой  $a$  точку М на расстоянии 4 см от точки О.
- Определите расстояние от точки М до концов отрезка АВ
- Сделайте вывод.
- Отметьте на прямой  $a$  точку N на расстоянии 2 см от точки О.
- Определите расстояние от точки N до концов отрезка АВ.
- Сделайте вывод.

# Задача (разминка):



В каком месте нужно построить домик для Незнайки, чтобы он находился на одинаковом расстоянии от домиков Винтика, Знайки и Шпунтика? Ответ обоснуйте.



**Винтик**



**Шпунтик**



**Знайка**

# *Домашняя работа.*

- ***Стр. №625(а), №627 + правила учить.***