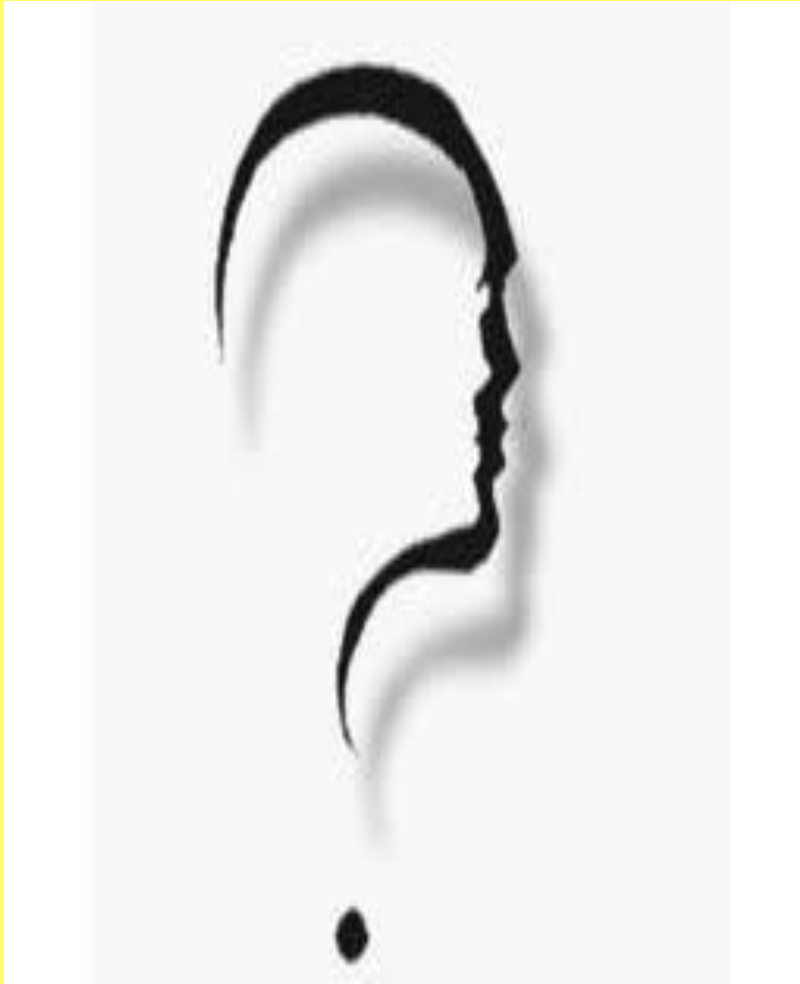


Өлшеу шкалалары

Ψ

Сәттібекқызы С.
Психология, 3 курс



- **Өлшеу ұғымы.**
Өлшеу шкалалары
- Психологиядағы қолданылатын өлшеу процедураларының өзіндік ерекшеліктері бар .

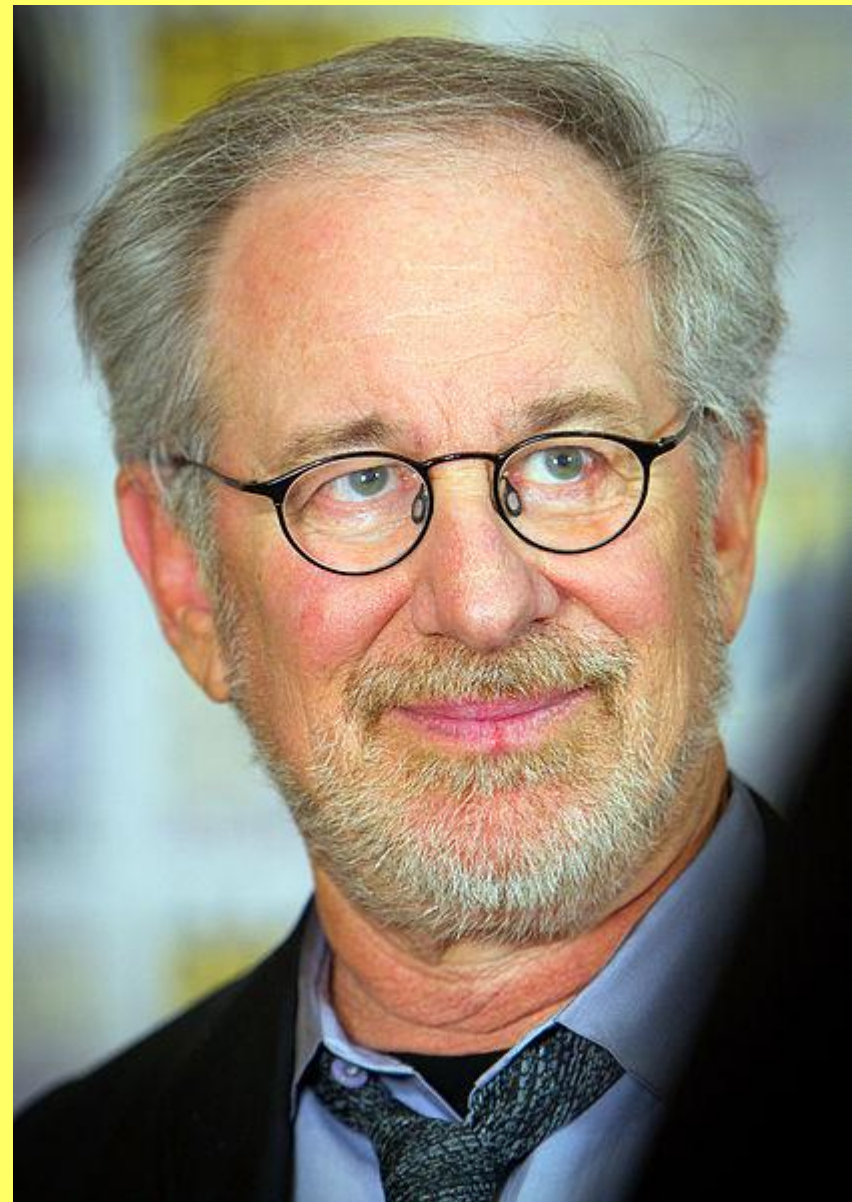
Психологиялық өлшеулер
зерттеуге қатысты
қолданылатын өлшеу
шкалаларының типтерінен
тәуелді болып топтанады.

Мұнда ескеретін мәселе
мынада,
психологияда
қолданылатын
шкалаларды бөлу
формальды сипатқа
ие емес, әрбір шкала
математикалық
аппараттың белгілі бір
шегінде ғана
қолданылады



Психологиялық өзгергіштік немесе психологиялық шкалалау дегеніміз – психикалық процестер мен күйлердің ерекшеліктерін өлшеу үшін қолданылатын процестер мен күйлердің ерекшеліктерін өлшеуде қолданылатын эксперименттік және математикалық тәсілдердің жиынтығы.

- С.С. Стивенстен кейін «шкалалау» терминінің орнына «өлшеу» ұғымы қолданылады.
- Психологиялық процестерді шкалалау дегеніміз оларға сандарды белгілі бір ережемен теңестіру



- Ол сандар өлшеуге түсетін құбылыстарды бейнелейді.
Эмпирикалық жүйелерді математикалық жүйелер көмегімен суреттеп, әрекеттерді сандар қатынасымен алмастыратын өлшеу психология ғылымын суреттеуші сипаттан жаңа фактілерді көрсете алатын ғылымдарға айналдырады.



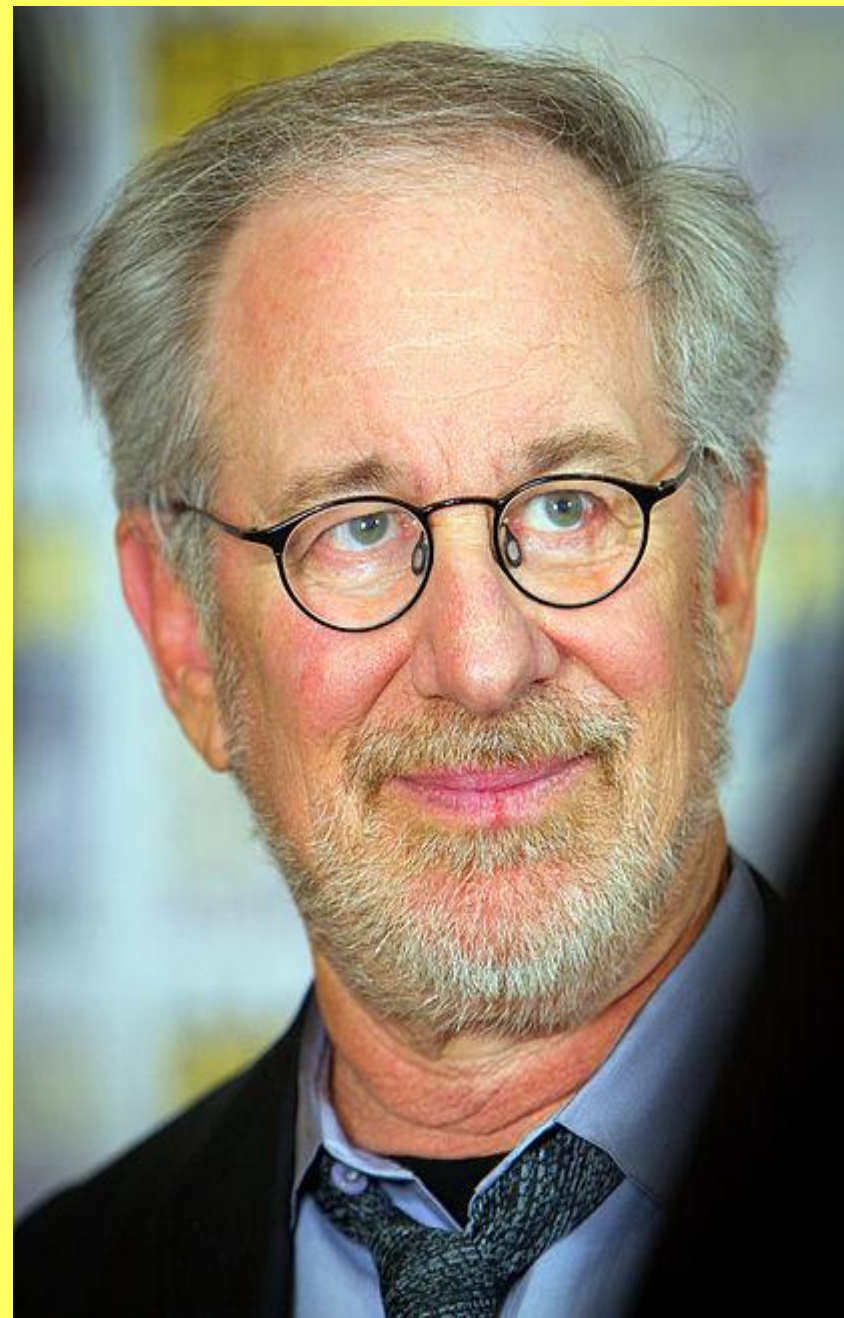
- Психологиялық өлшеудің ерекшелігі мынада, сандар теңестірілетін объектілер үшін психикалық құбылыстардың өздері алынбайды, мінез-құлық пен іс-әрекеттің әртүрлі «бірліктері» және физиологиялық реакциялар алынады.



Зерттеу нәтижелерін анализдейтін сандық және сапалы сипаттамалар-көрсеткіштер деп аталады.



- Өлшеу шкалалары
- Номинативті шкала (метрикалық емес) немесе атаулар шкаласы номиналды өлшеу оның негізінде әдетте өлшеумен ассоцияланбайтын процедура жатыр. Белгілі бір ережені қолдана отырып, объектілер әр түрлі класстарға сол кластардың ішінде өлшенетін белгіге байланысты бірдей болу үшін біріктіріледі.



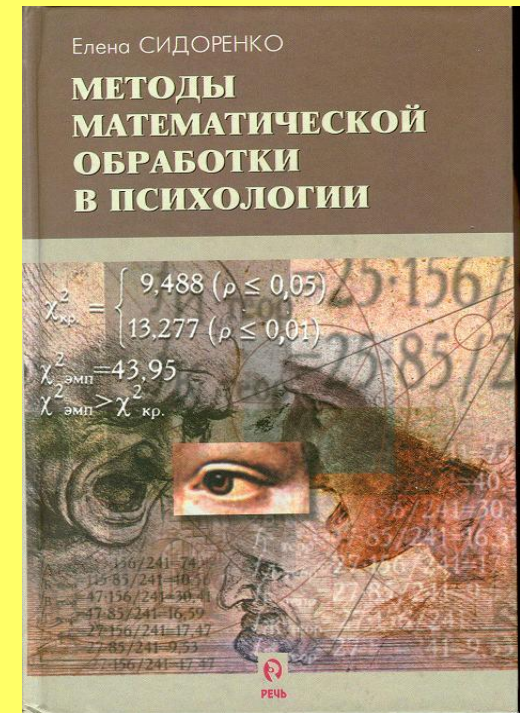
- Әр классқа атау және сандық белгілеу беріледі. Содан кейін әр объектке сәйкес белгілеу беріледі .





- Мысалы, Номинативті белгілер мысалдары жынысы (1-еркек, 0 әйел) ұлты (1 қазақ, 2 орыс) 3 ағылшын үй жануарларын жақсы көру (1 ит, 2 мысық, 3 тышқан, 0-ешқандай т.б.

- Рангі немесе қатарлы шкала(метрикалық емес)рангтаудың нәтижесі ретінде .Бұл шкаладағы өлшеуге байланысты объекттерге сандар өлшенетін қасиеттің көрсетілгендердігінің дәрежесіне байланысты. Жазылынып қояды.
- Төрт жүгірушілерге кім функцияға бірінші жеткендігіне байланысты рангтар берілді:
- Жүгіруші Ранг
- А 1
- В 2
- С 3
- Д 4
- Бұл мәліметтерге сүйене отырып,біз кімнің бірінші,кімнің соңғы келгенін көре аламыз.





- Бірақ біз әрқайсысының қаншалықты тез немесе баяу келгенін көре аламыз.

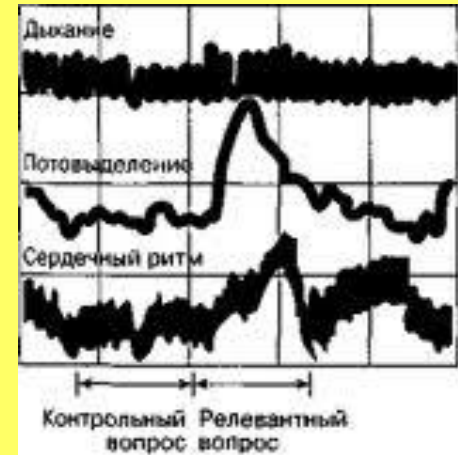
- Бұл рангтарға қарай отырып, А және В жүгірушілерінің арасындағы айырмашылық В және Д жүгірушілерінің арасындағы айырмашылықтан азырақ деген болжам жасауға болатын еді, себебі $2-1=1$ ал, $4-2=2$. Бірақ осындай қорытындылады сандар сиқырының салдары: А жүргізушісі жатыққан спортшы болуы мүмкін және ол дистанцияны. В, С, Д жүгірушілеріне қарағанда 2 есе тезірек жүгіріп шығуы мүмкін.



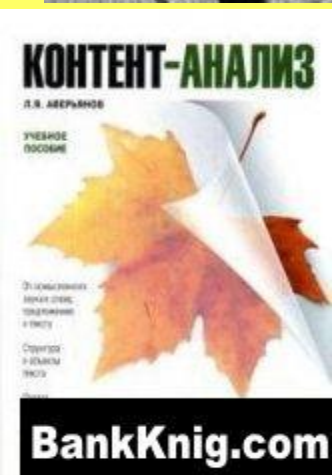
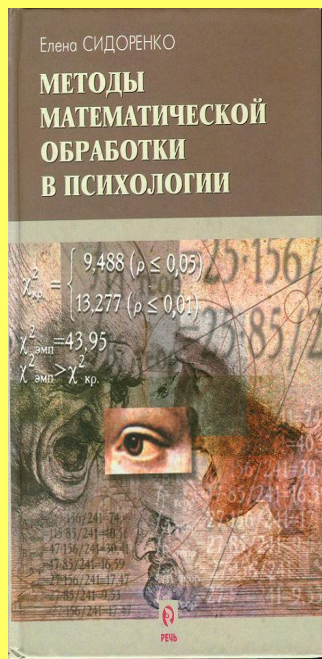
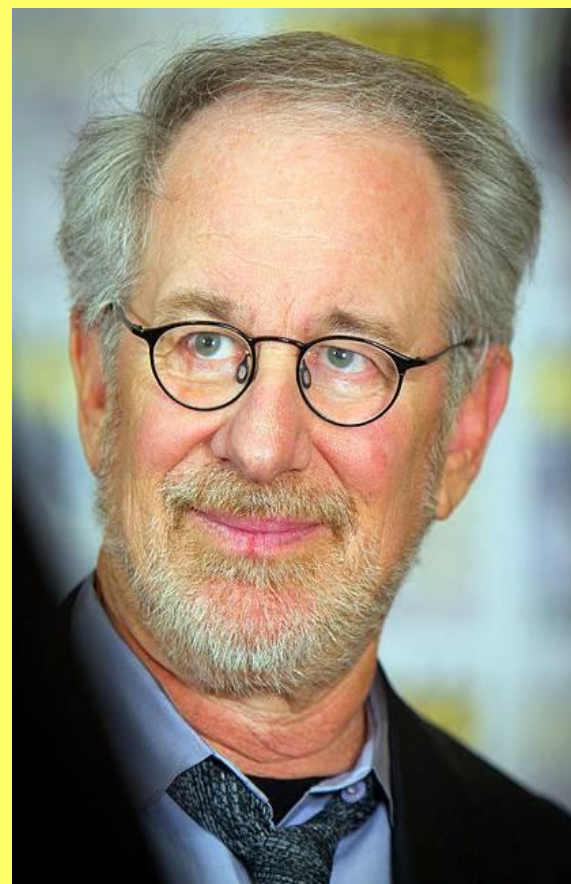
- **Интервалды шкала метрикалық Осы өлшеу кезінде сандар объекттер арасындағы айырмашылықтарды.(қасиеттің көрсетілгендігінің деңгейінде)көрсетеді. Өлшеу бірлігі(метрика қолданылады.**



- Мысалы, цельсий шкаласы байланысты температура(с)
- Абсолютті шкала, немесе қатынастар шкаласы (метрикалық) Бұл шкаладағы өлшеу интервалдық тек бір затпен ерекшеленетін қастеттің айқындығының толық жоқтығына сәйкес келетін нөлдік нүкте белгіленеді.
- Мысалы, Кельвин бойынша температура бойдың, салмақ тапсырманы орындау уақыты және т.б



**Шкалалар семантикалық
Дифференциал болып табылады . Өлшеу шкаласын С.С.
Стивенс 1950 жылы енгізді.Шкала латынша баспалдақ
деген ұғымды білдіреді.**



Психологиялық өлшеудің
теориялық математикалық
негізі

А.Д.Лавиренко
психологиядағы өлшеудің
математикалық негіздері
атты монографиясын
көрсеткен.



***НАЗАРЛАРЫҢЫЗҒА
РАХМЕТ!!!***