

# ***АВТОМОБИЛЬНЫЕ ДИАГНОСТИЧЕСКИЕ СКАНЕРЫ***

# НАЗНАЧЕНИЕ АВТОСКАНЕРОВ

Автосканером называют стационарный или персональный компьютер, подключающийся к диагностическому разъему автомобиля посредством соответствующего кабеля и определяющий наличие проблем и ошибок в его работе.

Автосканер вещь очень полезная и на самых свежих машинах необходимая, но слепое следование указанием сканера в части считывания ошибок самодиагностики может привести к ошибочному диагнозу и замене дорогостоящих элементов системы, являющихся исправными, на новые.



Сканер помогает на современных машинах , допускающих настройки различных параметров только в определенном сервисном режиме, ввести систему в таковой режим, а также сбросить параметры адаптации системы впрыска на заводские установки.

Сканеры бывают или мультимарочными, или так называемыми дилерскими. Разница между ними, прежде всего, в том, что мультимарочные приборы позволяют охватывать широкий спектр автомобилей разных производителей, но не дают глубины возможностей по работе с ними, а сканер, рассчитанный на обслуживание машин одного производителя или группы марок, выпускаемой одним холдингом (например VAG- группа), позволяет работать с этими машинами, используя все возможности обмена информацией между прибором и блоком управления, заложенные в него разработчиком ПО, вплоть до внесения изменений в него. Плюс к тому, дилерский сканер дает возможность "пообщаться" со всеми дополнительными системами автомобиля (системы комфорта, безопасности и т. п.), а мультимарочный зачастую ограничивается системой управления двигателем.

# СКАНМАТИК 2 PRO (БАЗОВАЯ ВЕРСИЯ)

Особенность этого автосканера для диагностики – подключение к компьютерам и мобильным гаджетам через блютуз-интерфейс или USB-кабель. Базовый комплект имеет необходимое программное обеспечение для операционных систем Windows и Android. Драйверы также предоставляются производителем, вместе с кабелями и инструкцией на русском. Программы русифицированы.

Производитель: Россия. Стоимость: 29 600 руб.



# ОСОБЕННОСТИ ПРИМЕНЕНИЯ

Bluetooth «добивает» на дистанцию до 10 метров. Весит прибор около килограмма, и карманным его назвать никак нельзя, что является минусом конструкции. Питается тестер от бортовой сети автомобиля. Для AUX-программирования требуется специальный шнур с соответствующим разъемом. Присутствует система защиты от скачков напряжения Load-Dump, защищающая прибор при отключении генератора. Потребляемый ток – 350мА.

Тестер может применяться на СТО общего назначения, а также на станциях технического обслуживания официальных дилерских сетей. Для любительского применения ограничивающим фактором является большая масса и громоздкость. Но если работы не требуют частых выездов, мультимарочные сканеры в гараже – огромный плюс для любого автолюбителя.

Все комплекты включают в себя полную текущую версию программы (все доступные в данный момент программные модули): ВАЗ, ГАЗ, УАЗ, Ока, ZAZ, Daewoo, Chevrolet, Ravon, Chery, BYD, Geely, Great Wall, Lifan, Mitsubishi, Kia, Hyundai, Иж, КАМАЗ, МАЗ, ПАЗ, OBD2 .

Работает диагностическими программами и загрузчиками, которые разработаны под стандартные интерфейсы SAE J2534 и RP1210.

# AUTEL MAXICHECK MX808

- Автосканера для диагностики Autel MaxiCheck MX808 относится к разряду любительских моделей. Применяется для экспресс диагностики в сервисных центрах или среди простых автомобилистов в качестве прибора-тестера для стирания ошибок.



Производитель: Китай.  
Стоимость: 36 000 руб.



Поставщик - Россия, разработчик фирма "Autel" , завод изготовитель которой находится в Китае. Обладает следующими конкурентными преимуществами:

- Автоматически идентифицируется марка тестируемого автомобиля по VIN-коду.
- Система запускается единственным кликом.
- Поддерживаются стандарты IMMO, TPMS.
- Предусмотрена функция сброса угла поворота руля.
- Комплектуется кейсом для безопасной транспортировки, а также всеми необходимыми шнурами.
- В комплекте идет брошюра на русском языке.
- Интервал ТО выставляется самостоятельно.
- Результаты выводятся единый сервисным меню, если тест выполняется собственными силами.
- Можно использовать прибор для связи с сервером.
- Считываются, сбрасываются все коды ошибок.
- Управляется 4-ядерным процессором на базе Андроид.

# ОСОБЕННОСТИ МАХІСНЕСК МХ808

Разрешающая способность монитора 1024x600, что позволяет легко считывать результаты диагностики, управлять режимами устройства с сенсорного экрана.

Пластиковый корпус автосканера рассчитан, чтобы быть достаточно прочным, не боится механических воздействий. Снаружи Autel MaxiCheck МХ808 дополнительно защищен выступами, которые оберегают монитор от удара (в результате падения).

# X-431 Pro

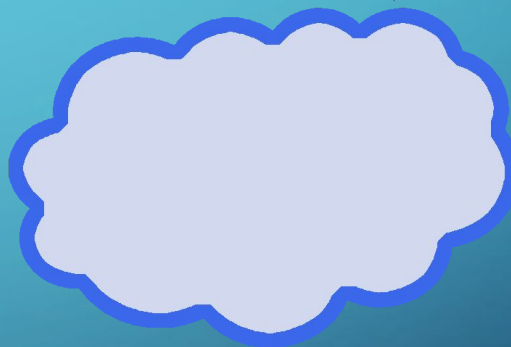
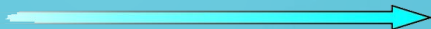
**X-431 Pro** – революционная разработка компании LAUNCH, поддерживающая диагностику электронных систем управления автомобилей европейского, американского и азиатского производства (включая праворульные японские автомобили).



Информация выводится на планшет под управлением операционной Android. Связь с планшетом обеспечивается посредством технологии Bluetooth.

Благодаря возможностям мобильного интернета, прибор позволяет одновременно выполнять диагностику а/м, оперативно получать доступ к информации в глобальной сети, обеспечивает возможность одновременного общения с коллегами посредством социальных сетей или различных чатов. Кроме этого, Вам будут доступны все обычные возможности Android-планшета.

Производитель: Китай. Стоимость: 85000 руб.



## Функциональные возможности сканера X-431 Pro \*

- Идентификация электронных систем (блоков управления) и вывод их паспортных данных;
- Чтение и вывод кодов неисправностей по всем системам автомобиля;
- Стирание кодов неисправностей;
- Чтение и вывод текущих данных с датчиков - обороты двигателя, скорость автомобиля, напряжение бортовой сети, температура охлаждающей жидкости, MAP, TP датчиков и пр. Диагност сам выбирает набор просматриваемых данных. Прибор позволяет выводить значения параметров как в цифровом, так и в графическом виде;
- Тест (активация, управление) исполнительных механизмов - форсунок, лампы SE (Check Engine), различных реле и клапанов и т.д.;
- Выполнение адаптаций;
- Кодирование блоков управления;
- Сброс сервисных интервалов (oil service, time inspection, distance inspection);

## Технические характеристики x-431pro: Планшет:

- Операционная система: Android
- Процессор: 1ГГц 2 ядра
- Экран: 7 дюймов с разрешением 1024x600
- Оперативная память: 512МБ
- Встроенной памяти: 2 ГБ
- Сенсорный Экран: емкостной
- Камера: передняя 3 Мп, задняя 0.3 Мп
- Интерфейсы подключения: GPS , Wi - Fi, Bluetooth
- Расширение памяти: microSD до 32 Гб
- Батарея: li-ion 3000 mAh
- Рабочая температура: -10°C+55°C
- Температура хранения: -20°C+70°C
- Размеры: 21x16x5 см.



## Диагностический адаптер:

- Способы подключения: стандартный OBDII разъем, micro USB2.0
- Типичное энергопотребление: 12В.
- Ток покоя 25мА, среднее потребление 35мА
- Рабочая температура: -20°C+55°C
- Температура хранения: -30°C+70°C
- Размеры адаптера: 4,8x2,4x3,2 см.
- Вес адаптера: 26 г.
- Рабочее напряжение: 9-15В.



# BOSCH KTS 560

По функциональным возможностям такие считывающие устройства не уступают профессиональному, который не только выявляет проблему, но и устраняет ее. Специализированная диагностика предполагает внесение изменений данных, хранящихся в памяти бортового компьютера автомобиля.

Все операции выполняются через ноутбук с установленной программой Bosch Esi[tronic]2.0 . У ПО необходимо продлевать лицензию для своевременного получения обновлений.



Производитель: Германия. Стоимость: 1 27 000 руб.



# ФУНКЦИОНАЛ BOSCH KTS 560

Так, например, можно «сбросить» ошибки, отладить системы, задать исходные параметры. Возможно управление бортовым компьютером. Для работы необходимо знать, когда менялось масло и жидкости, производилось ТО и замена элементов тормозов. Эти сведения записываются памятью бортового компьютера, что не всегда возможно, если пользоваться любительским или полупрофессиональным автосканером.

# ОСОБЕННОСТИ KTS 560

- Считывается память неисправностей.
- Отображаются действительные показатели, активируются механизмы исполнения.
- Используются любые специальные приборные функции, отвечающих за управление.
- У KTS 560 - Простое и быстрое подключение.
- Универсальность применения для легковых и грузовиков.
- Устойчивое подключение благодаря мультиплексу с распознаванием кабельных адаптеров.
- Переключение кабелей K и L, SAE и CAN на клеммы разъема ОБД.
- Надежная активация мультиплексора.

- Автоматическое соединение с блоком управления.
- Визуальное и звуковое сопровождение контроля дистанционной связи.
- Индивидуальная настройка режимов при помощи DDC с демонстрацией.
- Измерение сопротивления и расширенный диапазон измерений.
- Индикация целостности цепей при локализации неисправностей.
- Стандарт Bluetooth класса 1 с радиусом действия до 100 метров.
- Автопоиск модуля KTS.
- Мультиметр измерение сопротивлений в электрических цепях

*СПАСИБО ЗА ВНИМАНИЕ*

