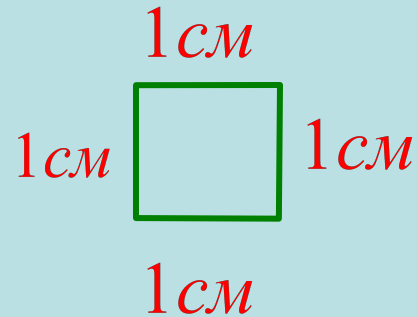


Площадь.

*Формула площади
прямоугольника и квадрата.*

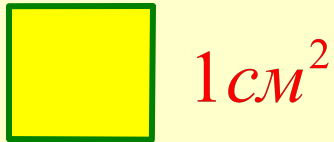
Квадратный сантиметр - это площадь квадратика, сторона которого равна **1 см**.



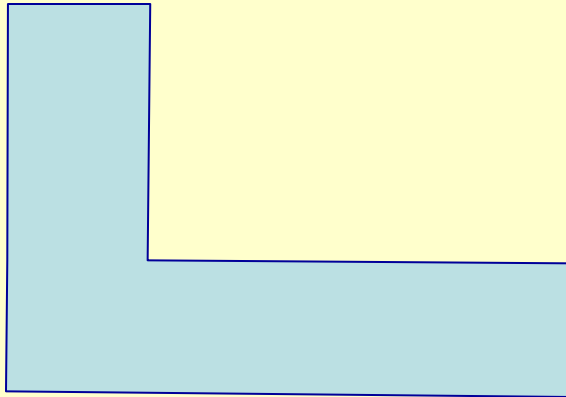
Нарисуйте квадратный сантиметр.



Измерение площадей других фигур



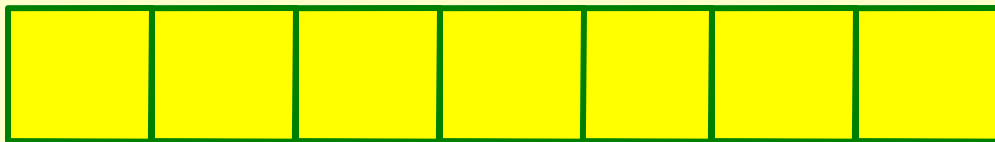
Измерить площадь фигуры – это значит сравнить ее с квадратным сантиметром.



Для этого выясним.
Сколько раз квадратный сантиметр уложится на ней.

Нарисуйте и запишите:

$$S = 6\text{ см}^2$$

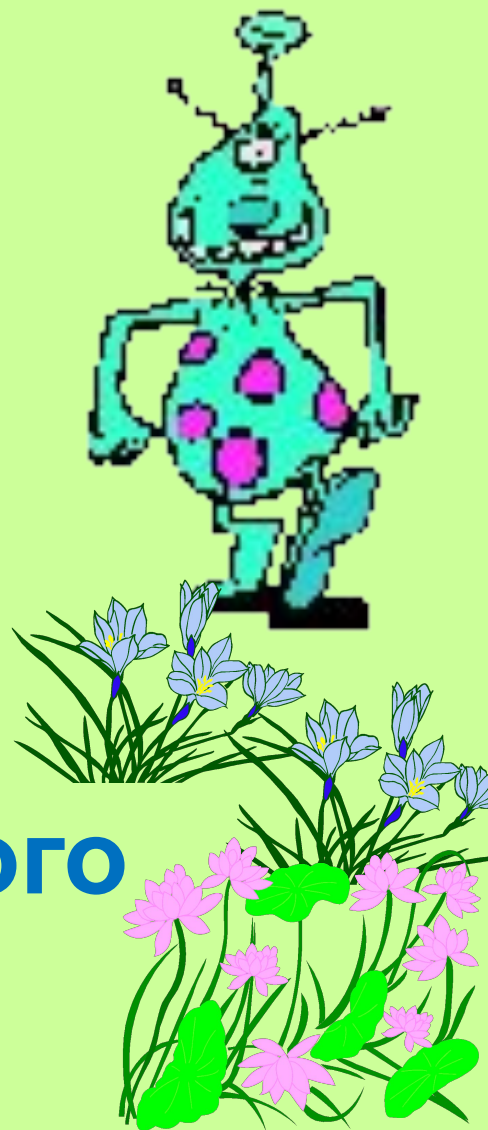
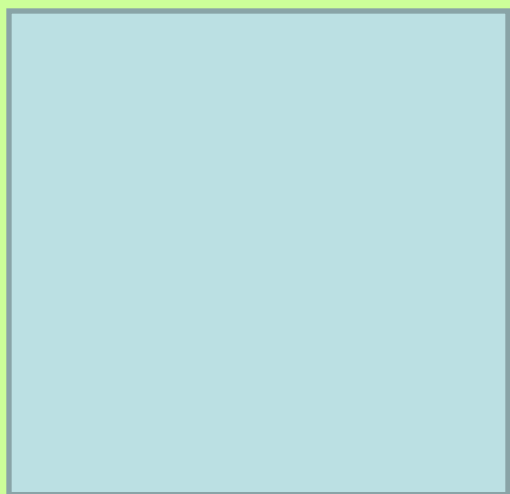


ПРЯМОУГОЛЬНИК



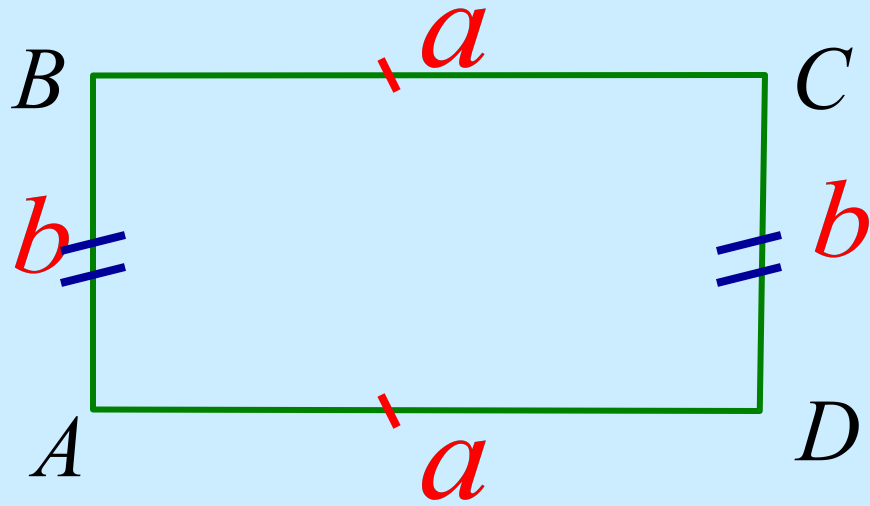
Четырехугольник, у
которого все углы
прямые

КВАДРАТ



Прямоугольник, у которого
все стороны равны

Формула площади прямоугольника



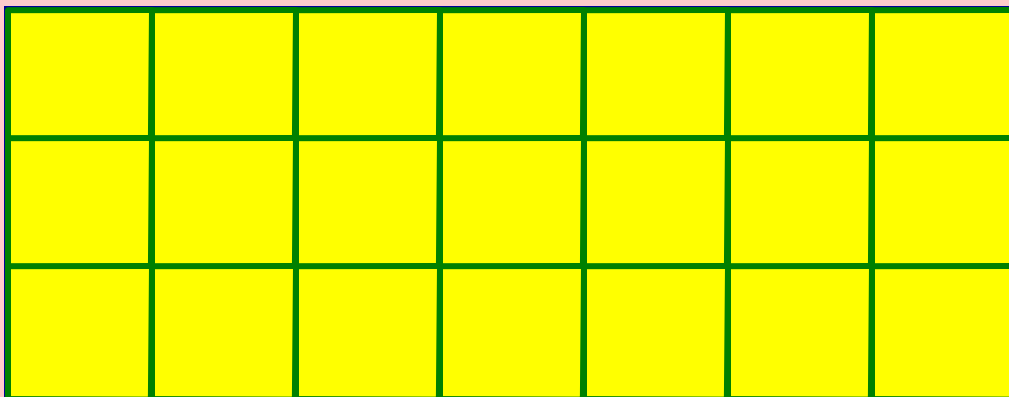
$$S_{ABCD} = ab \text{ — формула}$$

S — площадь

a — длина прямоугольника

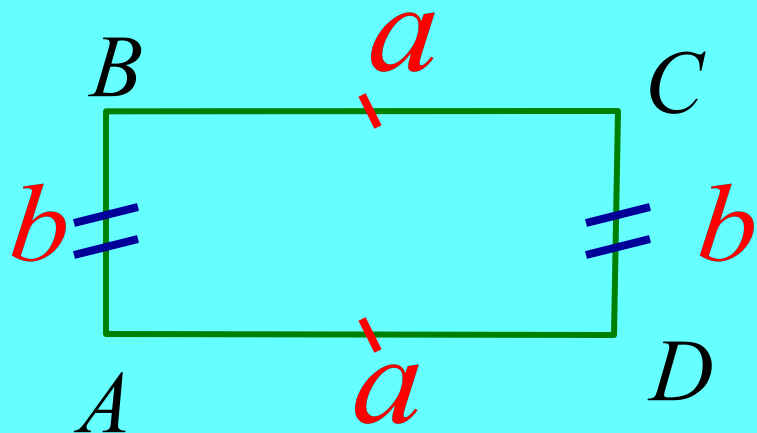
b — ширина прямоугольника

Площадь прямоугольника



$$S = 7 \cdot 3 = 21 \text{ см}^2$$

Формула площади прямоугольника и квадрата

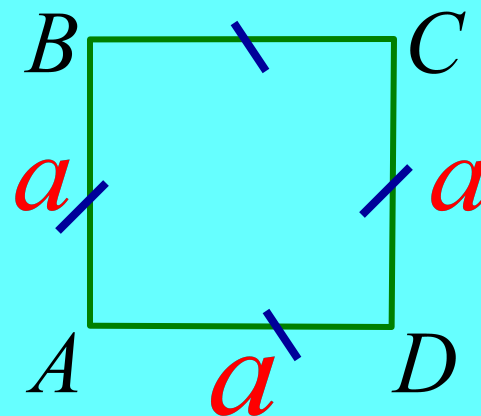


$$S_{ABCD} = ab \text{ — формула}$$

S — площадь

a — длина прямоугольника

b — ширина прямоугольника



$$S_{ABCD} = a^2 \text{ — формула}$$

S — площадь

a — длина стороны квадрата

Как найти площадь прямоугольника и квадрата?

- Чтобы найти площадь прямоугольника, нужно его длину умножить на ширину.
- S -площадь, a – длина, b -ширина

$$S_{ABCD} = ab$$

- Чтобы найти площадь квадрата, нужно длину умножить на длину, так как стороны квадрата равны.

$$S_{ABCD} = a^2$$

Как найти площадь комнаты?



Измерьте длину (a) и ширину (b) комнаты.

Умножьте длину (a) на ширину (b).

КОНЕЦ

