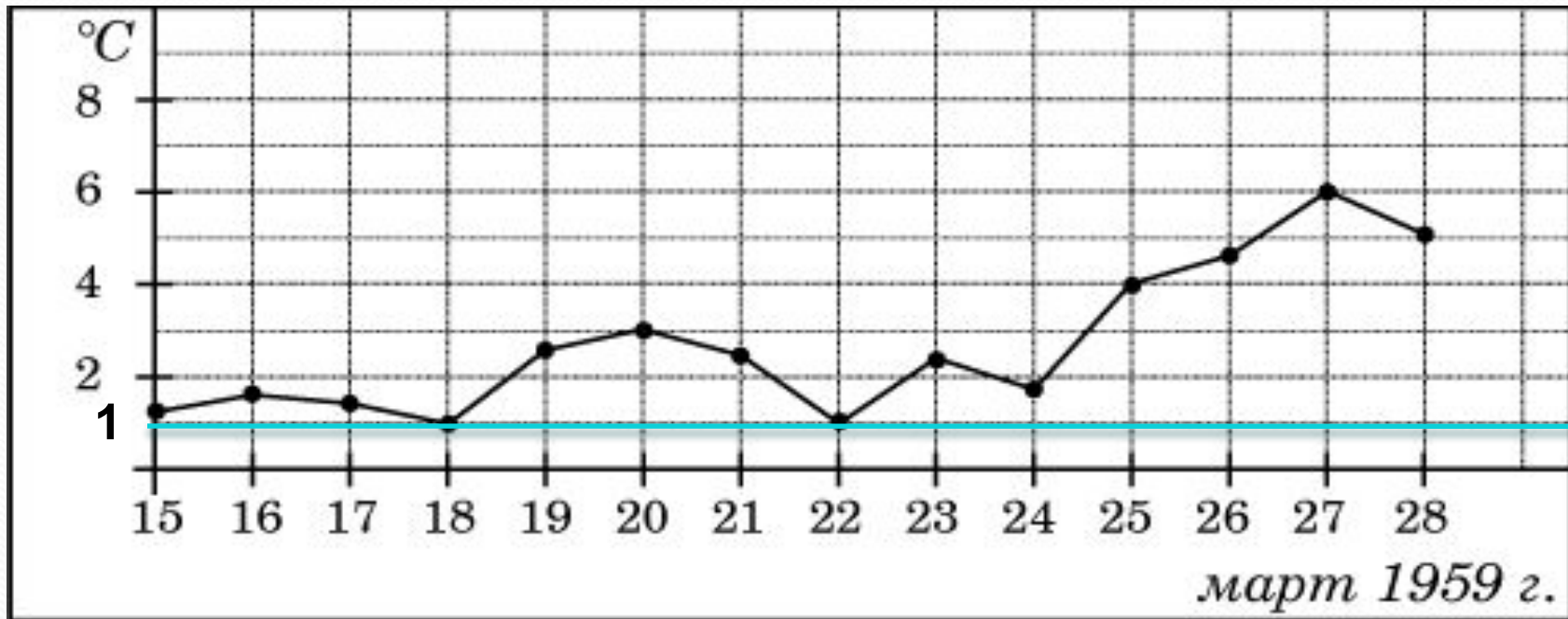


# Решение задач с помощью чтения графика (В 2 или №11 )

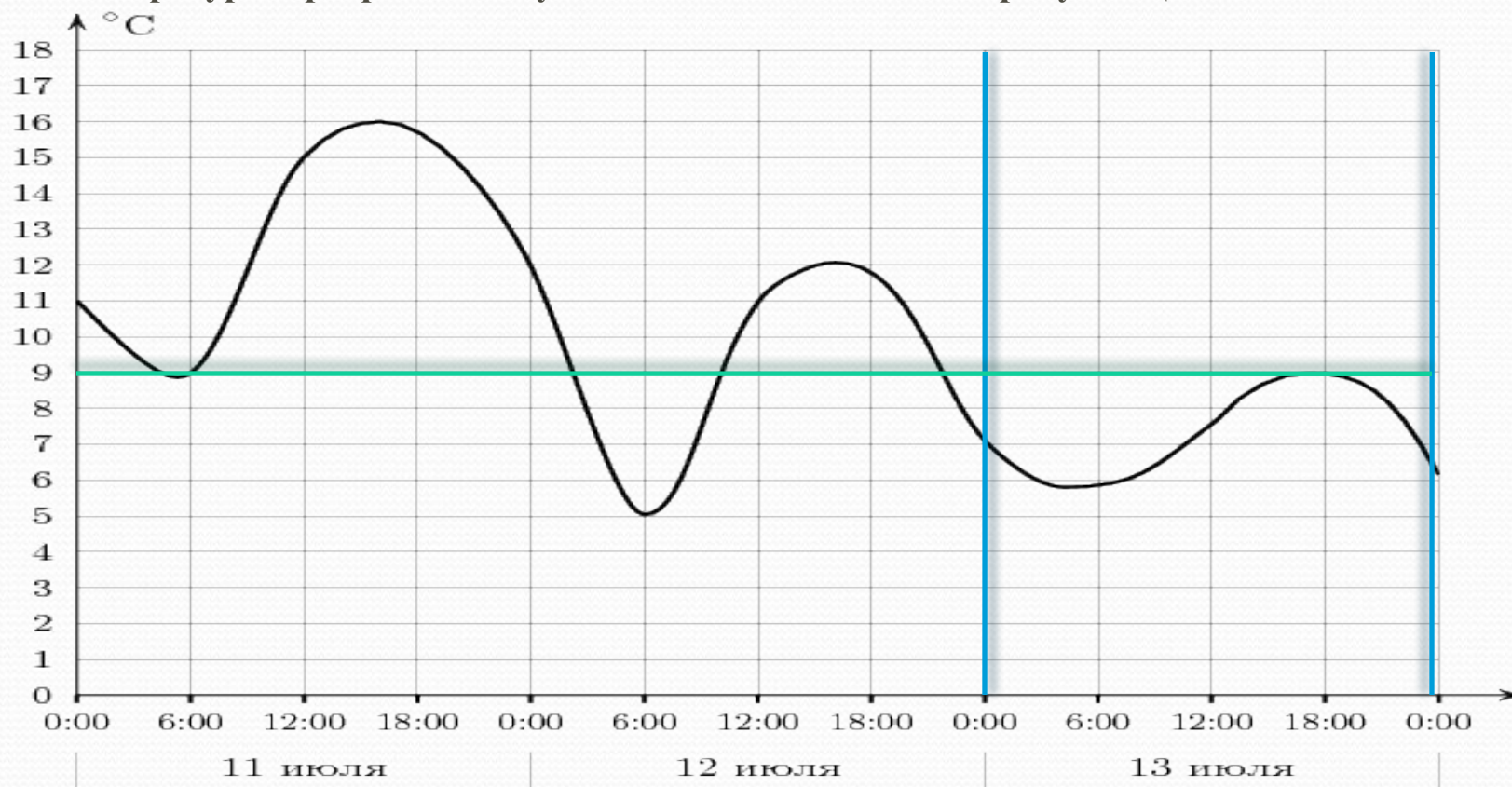
1. На рисунке жирными точками показана среднесуточная температура воздуха в Пскове каждый день с 15 по 28 марта 1959 года. По горизонтали указываются числа месяца, по вертикали - температура в градусах Цельсия. Для наглядности жирные точки соединены линией. Определите по рисунку, какой была наименьшая среднесуточная температура за указанный период.



Ответ: 1

Решите самостоятельно

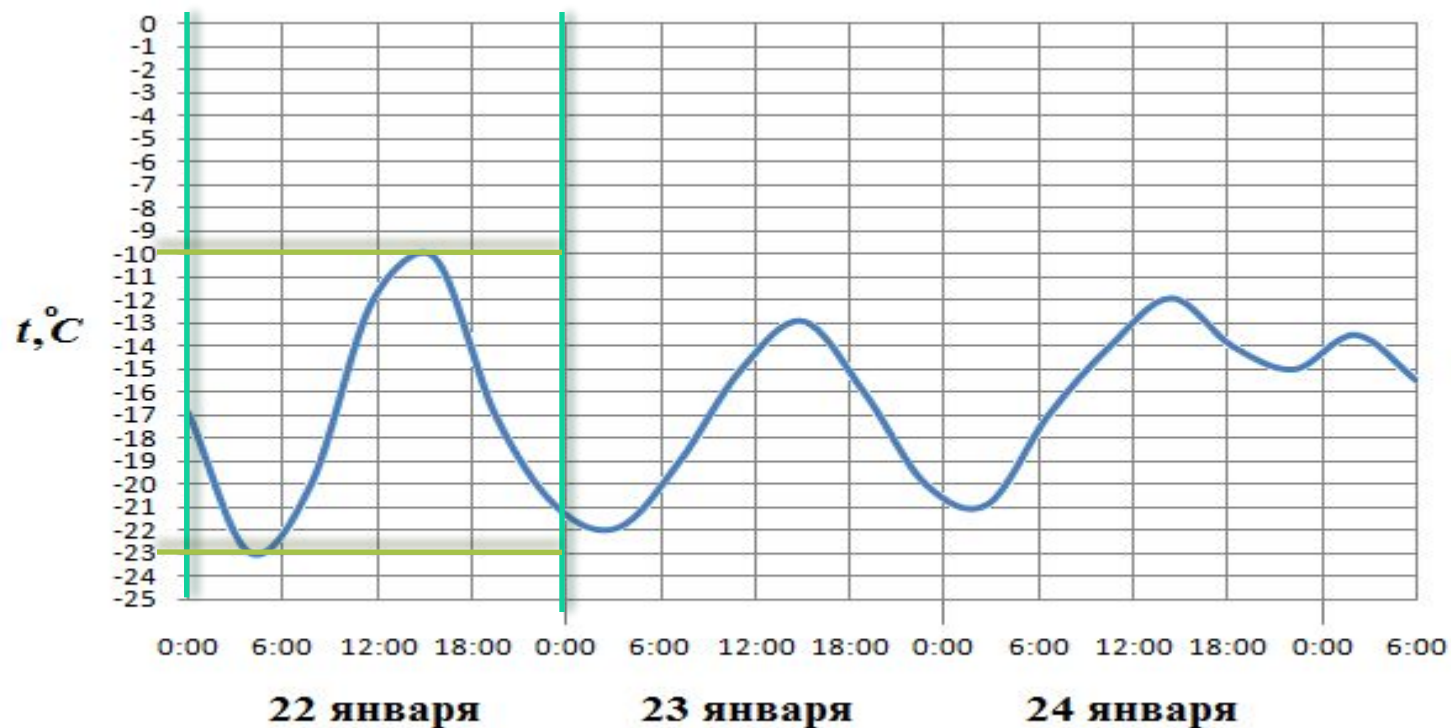
2. На графике показано изменение температуры воздуха на протяжении трех суток, начиная с 0 часов 11 июля. На оси абсцисс отчается время суток, на оси ординат — значение температуры в градусах. Определите по графику, до какой наибольшей температуры прогрелся воздух 13 июля. Ответ дайте в градусах Цельсия.



Ответ: 9

Решите самостоятельно

3. На рисунке показано изменение температуры воздуха на протяжении трех суток. По горизонтали указывается дата и время суток, по вертикали — значение температуры в градусах Цельсия. Определите по рисунку разность между наибольшей и наименьшей температурами воздуха 22 января.

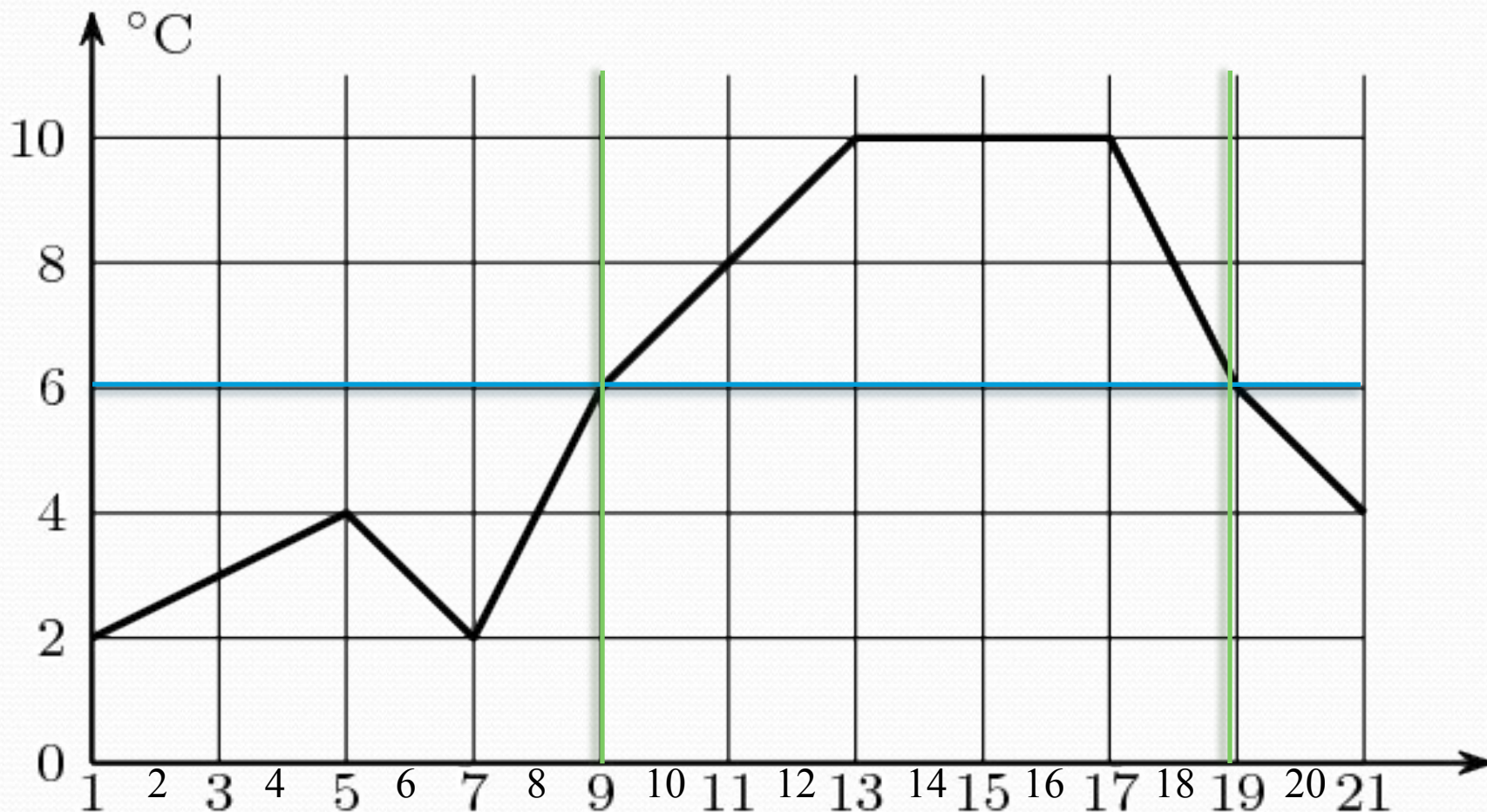


$$(-10) - (-23) = 13$$

Ответ: 13

Решите самостоятельно

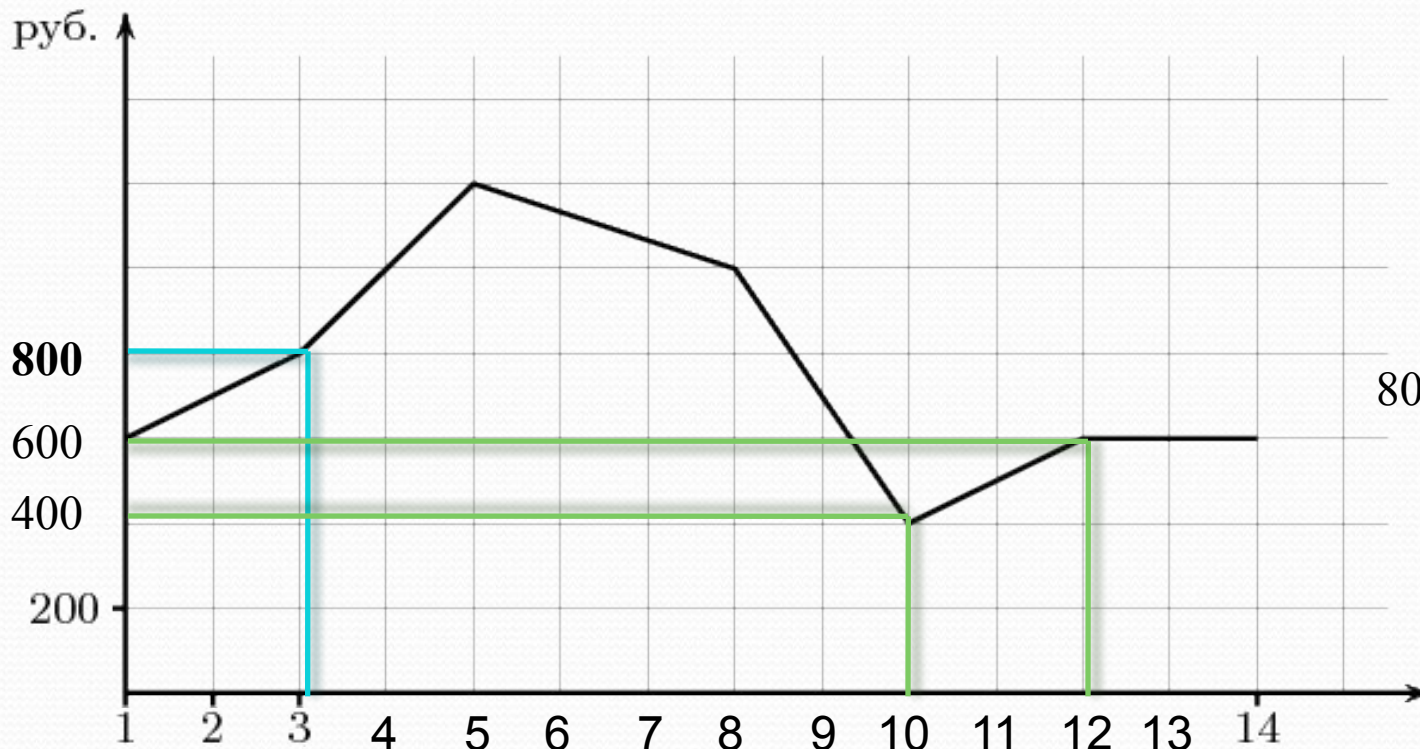
4. Первый посев семян петрушки рекомендуется проводить в апреле при дневной температуре воздуха не менее  $+6^{\circ}\text{C}$ . На рисунке показан прогноз дневной температуры воздуха в первых трех неделях апреля. Определите, в течение скольких дней за этот период можно производить посев петрушки.



Ответ: 11

Решите самостоятельно

5. На графике, изображенном на рисунке, представлено изменение биржевой стоимости акций нефтедобывающей компании в первые две недели сентября. 3 сентября бизнесмен приобрел 10 акций этой компании. Шесть из них он продал 10 сентября, а 12 сентября продал остальные 4. Сколько рублей потерял бизнесмен в результате этих операций?



$$10 * 800 = 8000 \text{ р.}$$

$$6 * 400 = 2400 \text{ р.}$$

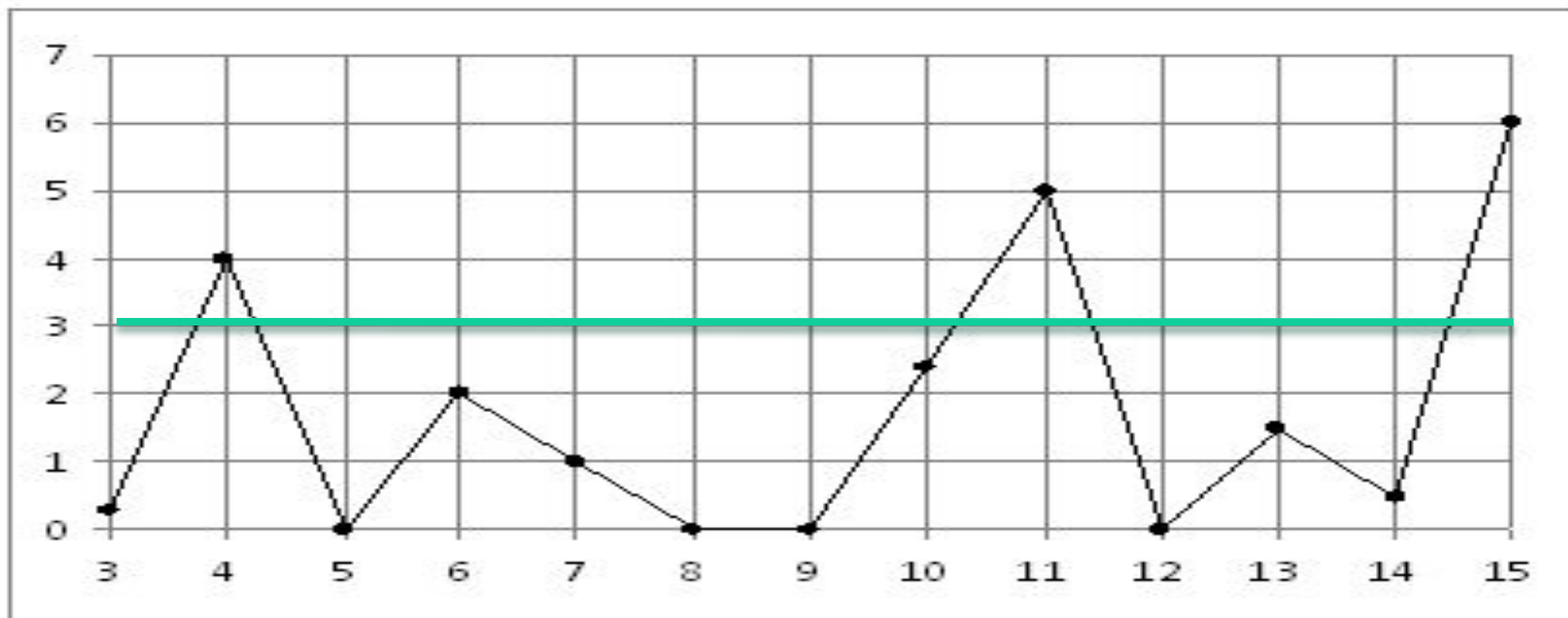
$$4 * 600 = 2400 \text{ р.}$$

$$8000 - 4800 = 3200 \text{ р.}$$

Ответ: **3200**

Решите самостоятельно

6. На рисунке жирными точками показано суточное количество осадков, выпадавших в Казани с 3 по 15 февраля 1909 года. По горизонтали указываются числа месяца, по вертикали — количество осадков, выпавших в соответствующий день, в миллиметрах. Для наглядности жирные точки на рисунке соединены линией. Определите по рисунку, сколько дней из данного периода выпадало более 3 миллиметров осадков.

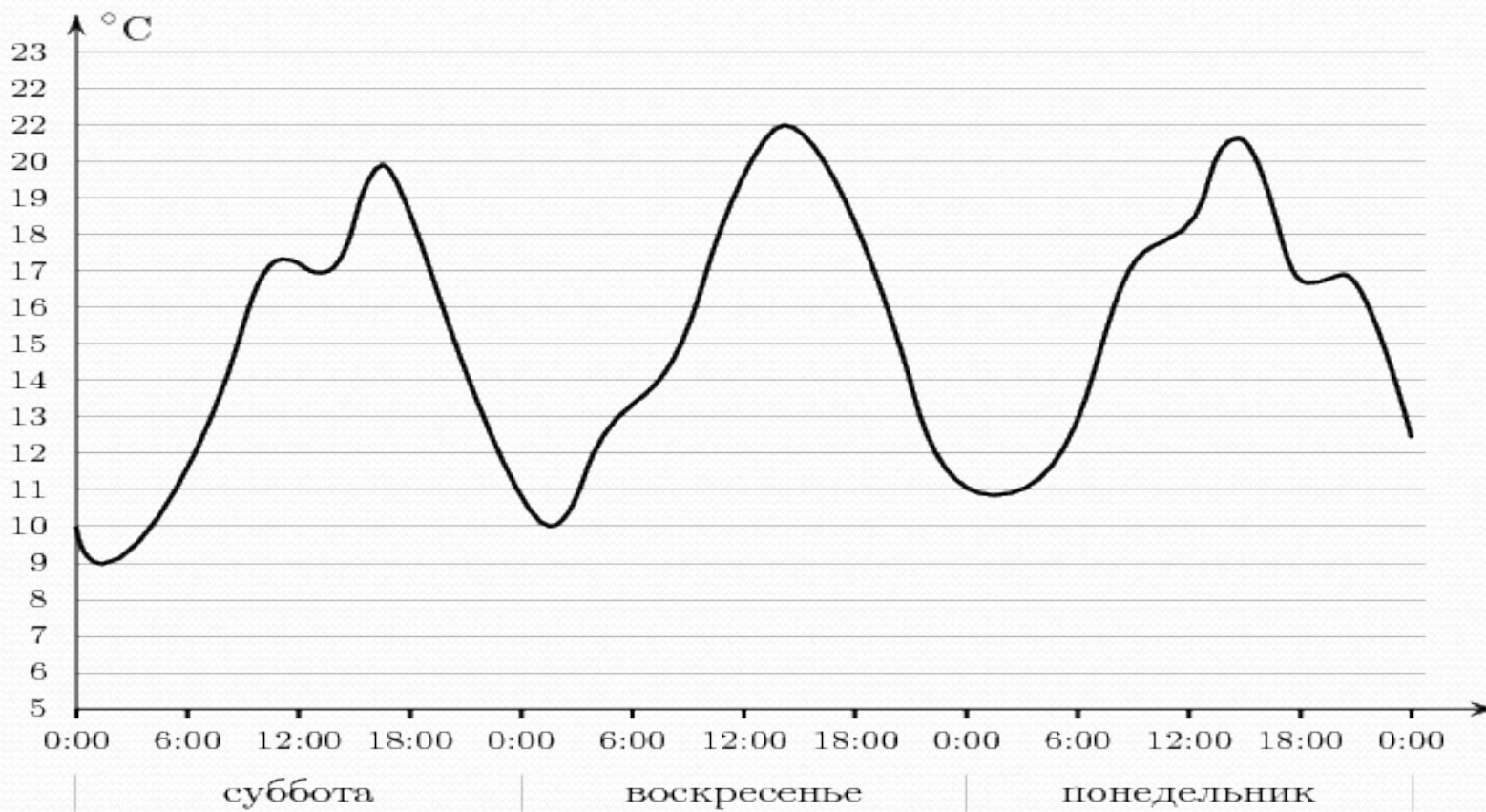


Ответ: 3

Решите самостоятельно

## Решаем самостоятельно.

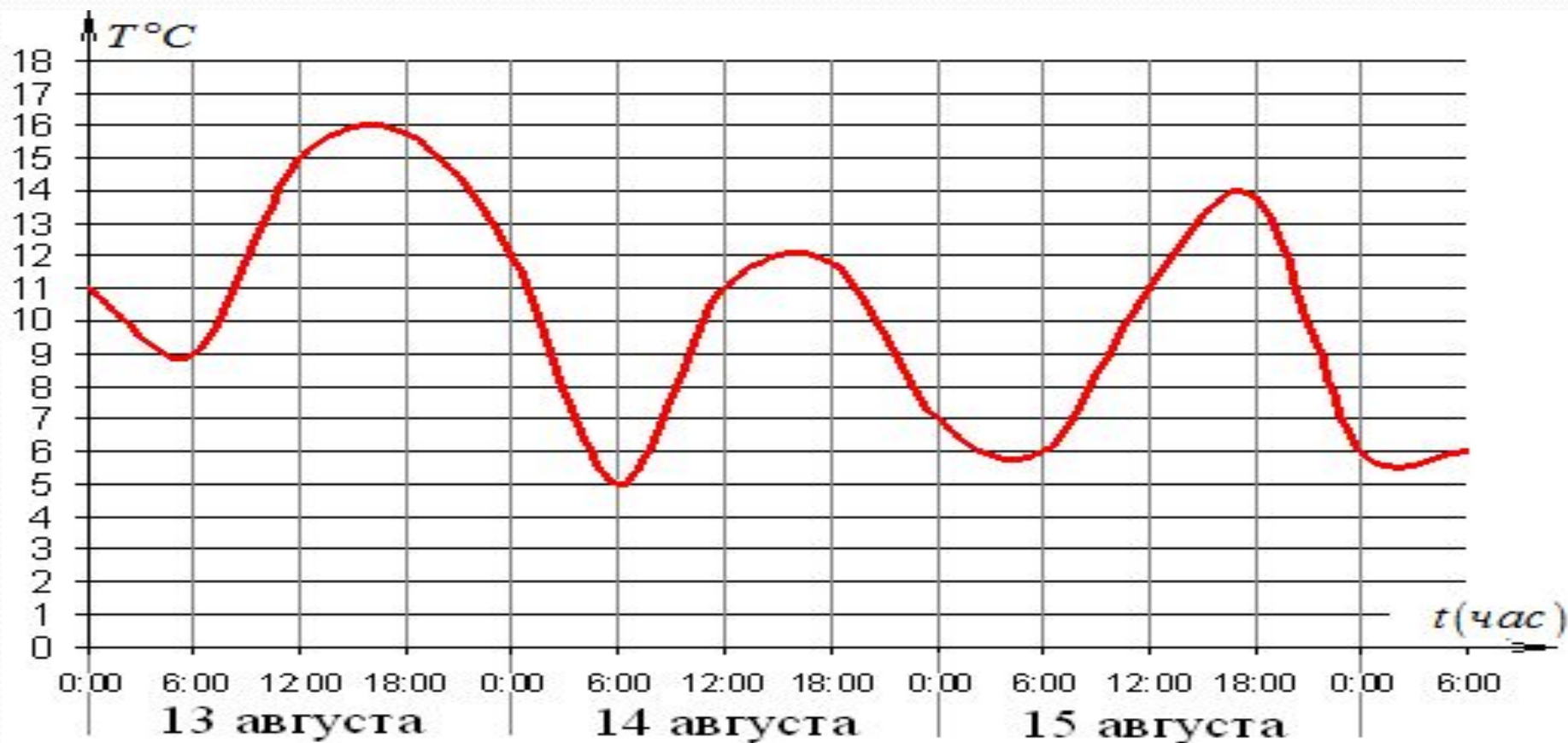
1.1. На графике показано изменение температуры воздуха в некотором населённом пункте на протяжении трех суток, начиная с 0 часов субботы. На оси абсцисс отмечается время суток в часах, на оси ординат — значение температуры в градусах Цельсия. Определите по графику наименьшую температуру воздуха в ночь с субботы на воскресенье. Ответ дайте в градусах Цельсия.





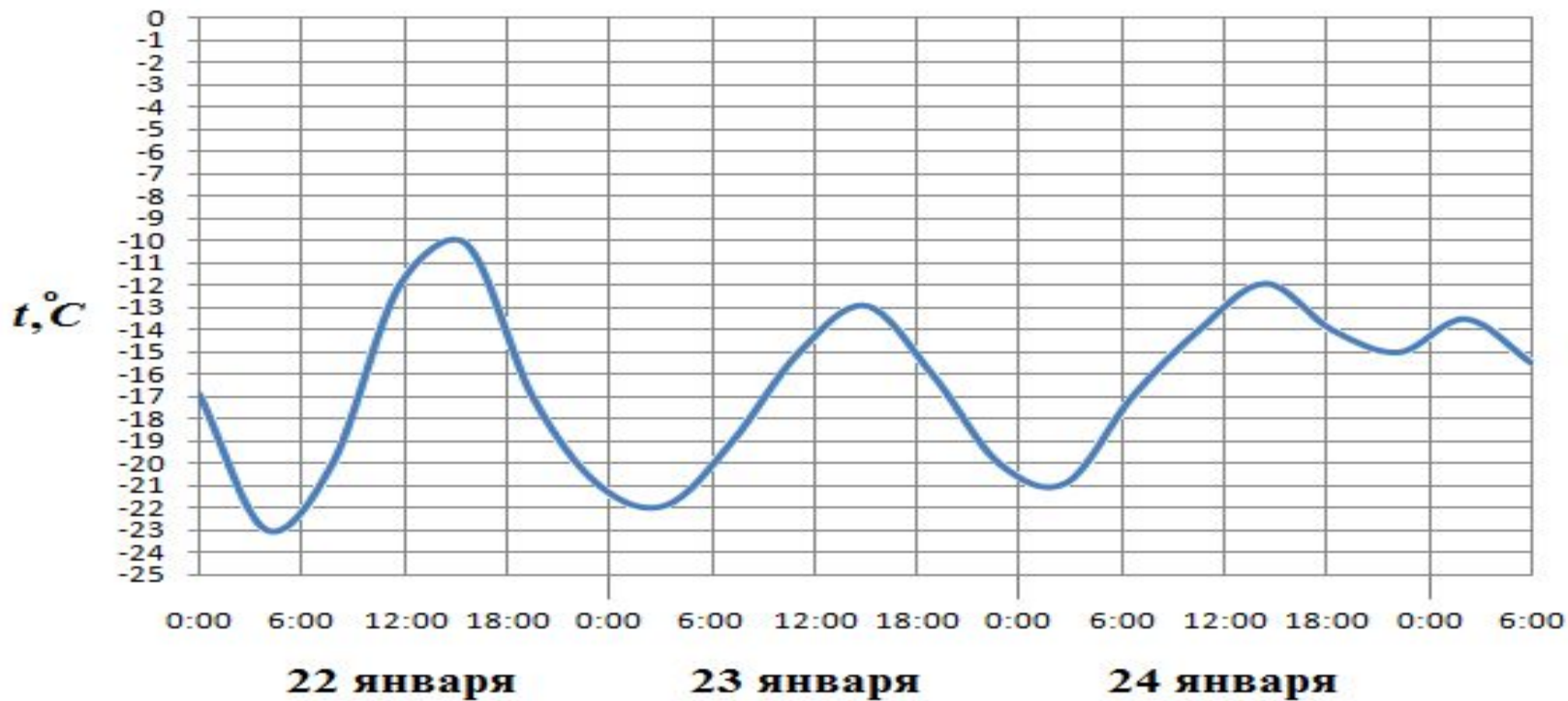
**Решаем самостоятельно.**

1.2. На графике показано изменение температуры воздуха на протяжении трех суток. На оси абсцисс отмечается время суток в часах, на оси ординат – значение температуры в градусах. Определите по графику наибольшую температуру воздуха 15 августа.



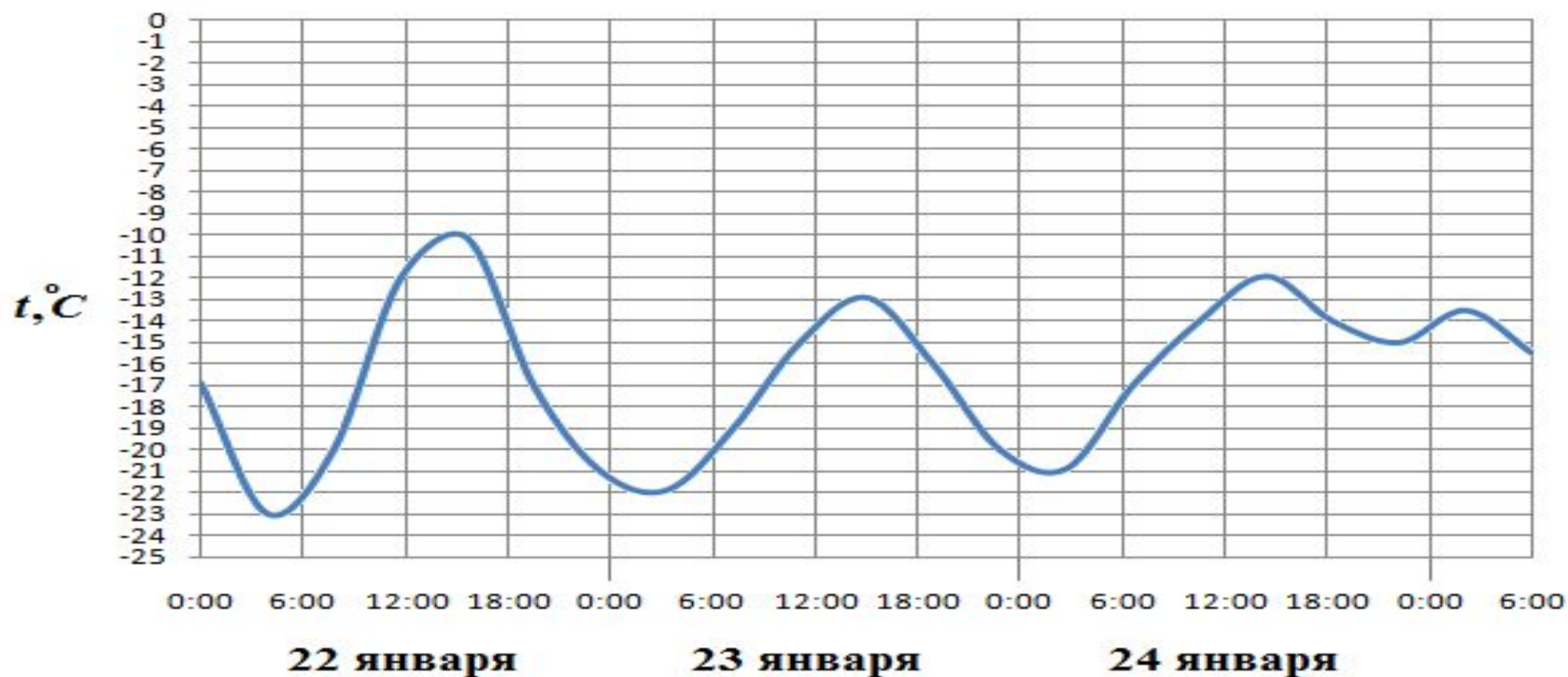
Решаем самостоятельно.

2.1. На рисунке показано изменение температуры воздуха на протяжении трех суток. По горизонтали указывается дата и время суток, по вертикали — значение температуры в градусах Цельсия. Определите по рисунку наименьшую температуру воздуха 23 января.



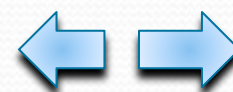
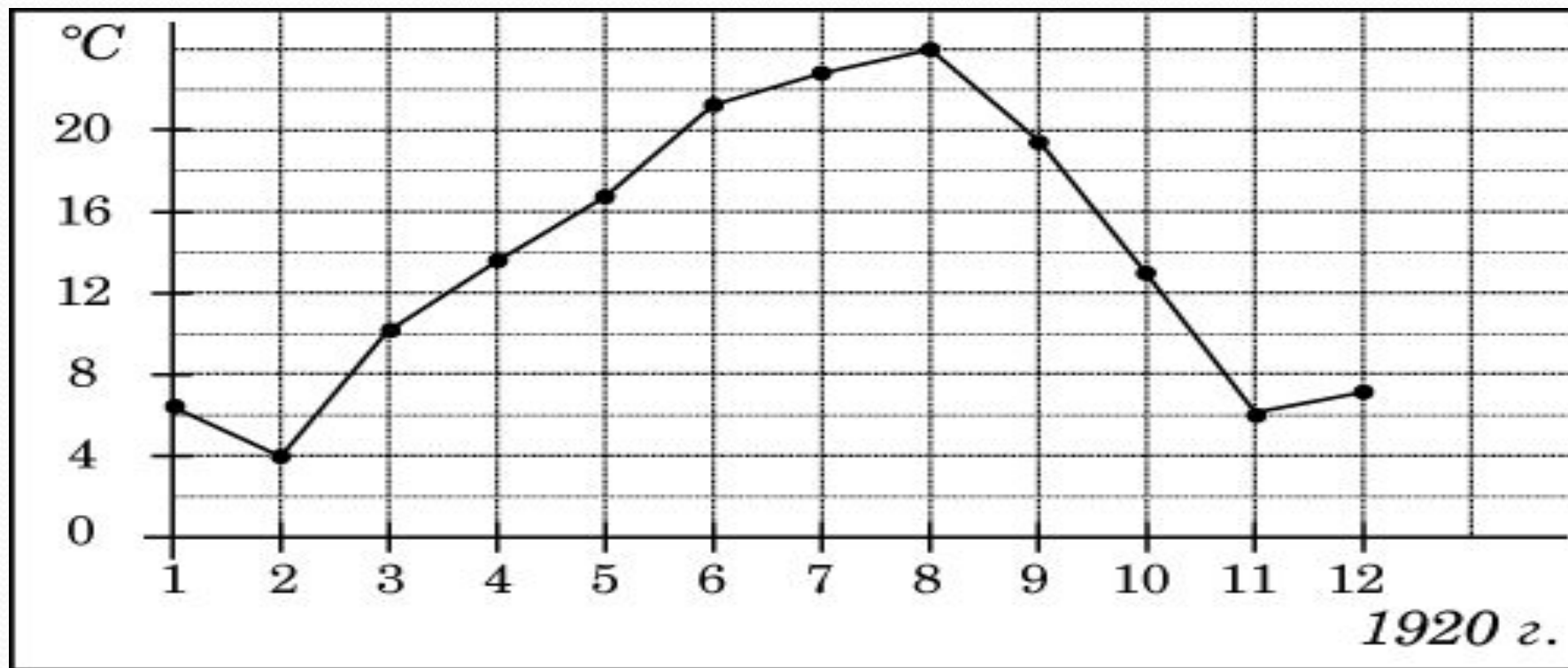
Решаем самостоятельно.

3.1. На рисунке показано изменение температуры воздуха на протяжении трех суток. По горизонтали указывается дата и время суток, по вертикали — значение температуры в градусах Цельсия. Определите по рисунку разность между наибольшей и наименьшей температурами воздуха 24 января.



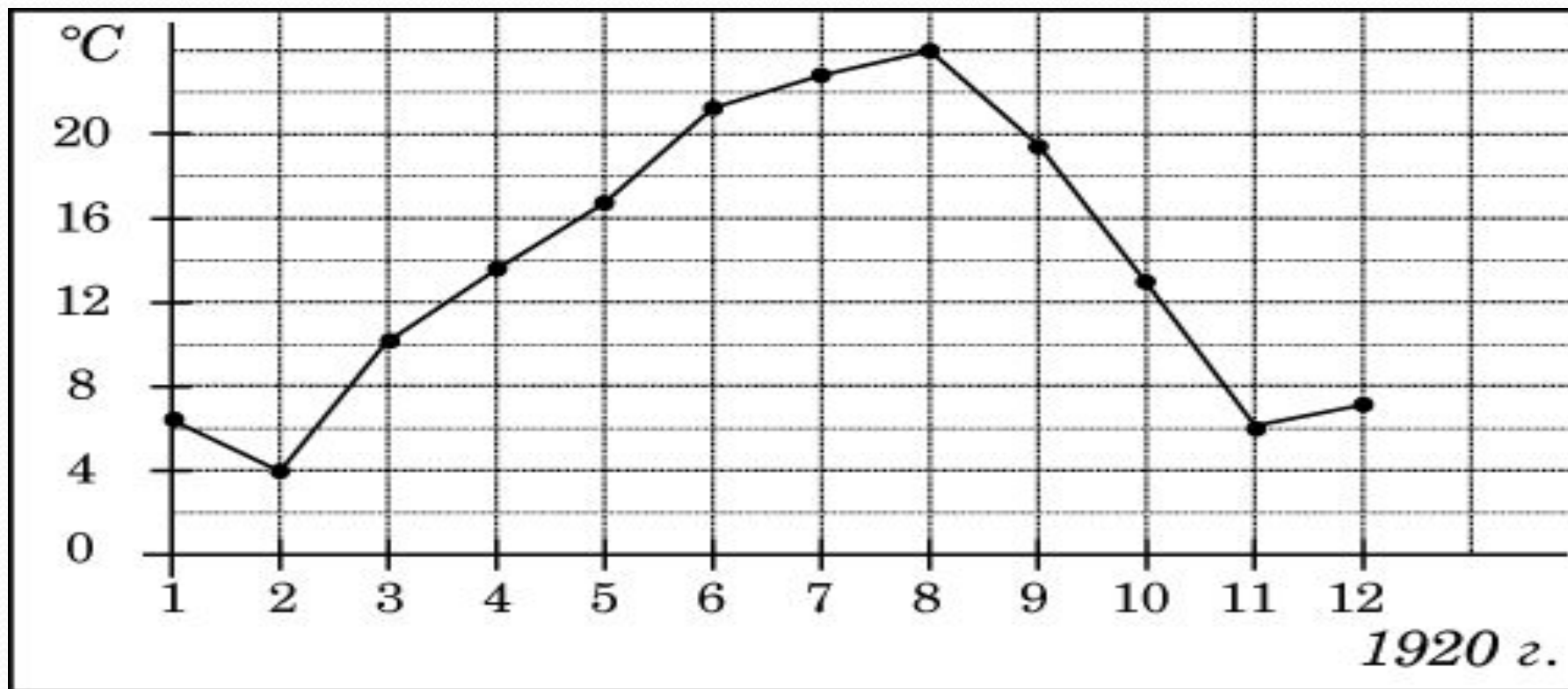
Решаем самостоятельно.

1.3. На рисунке жирными точками показана среднемесячная температура воздуха в Сочи за каждый месяц 1920 года. По горизонтали указываются месяцы, по вертикали - температура в градусах Цельсия. Для наглядности жирные точки соединены линией. Определите по рисунку наименьшую среднемесячную температуру в период с мая по декабрь 1920 года.



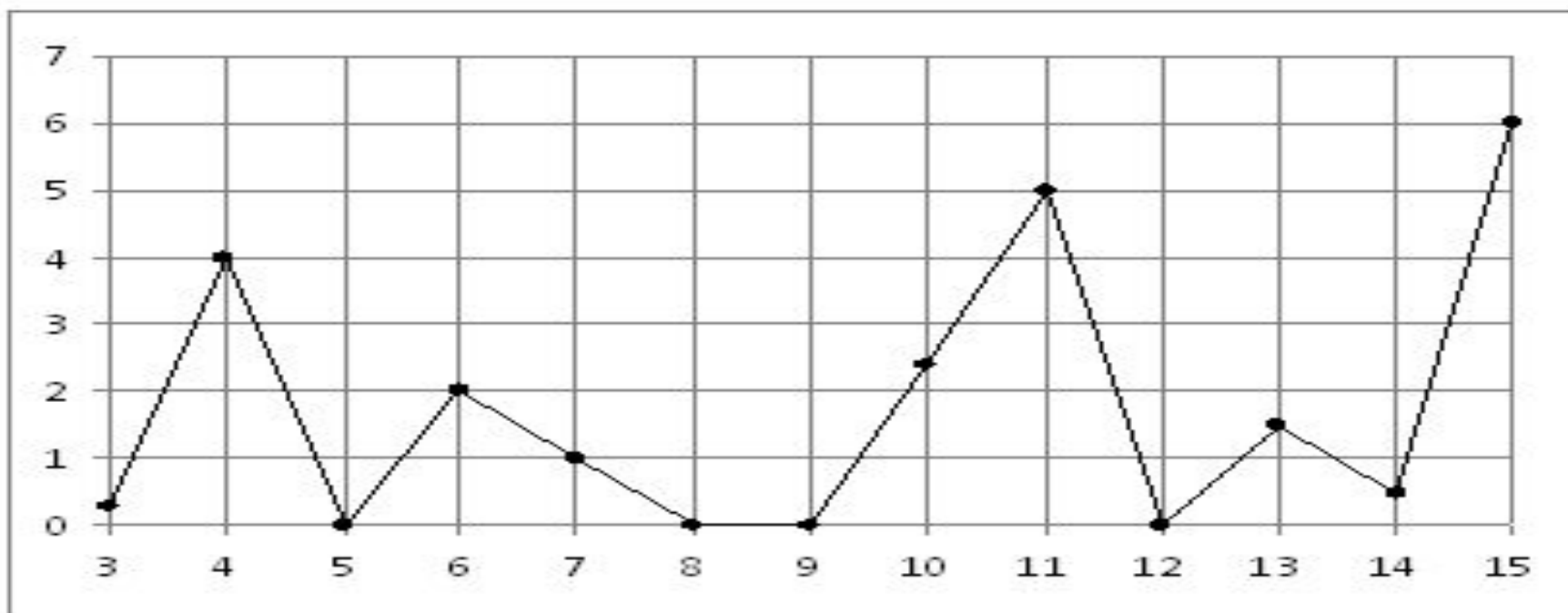
### Решаем самостоятельно.

1.4. На рисунке жирными точками показана среднемесячная температура воздуха за каждый месяц 1920 года. По горизонтали указываются месяцы, по вертикали – температура в градусах Цельсия. Для наглядности жирные точки соединены линией. Определите по рисунку, какой была наибольшая среднемесячная температура в Сочи в 1920 году.



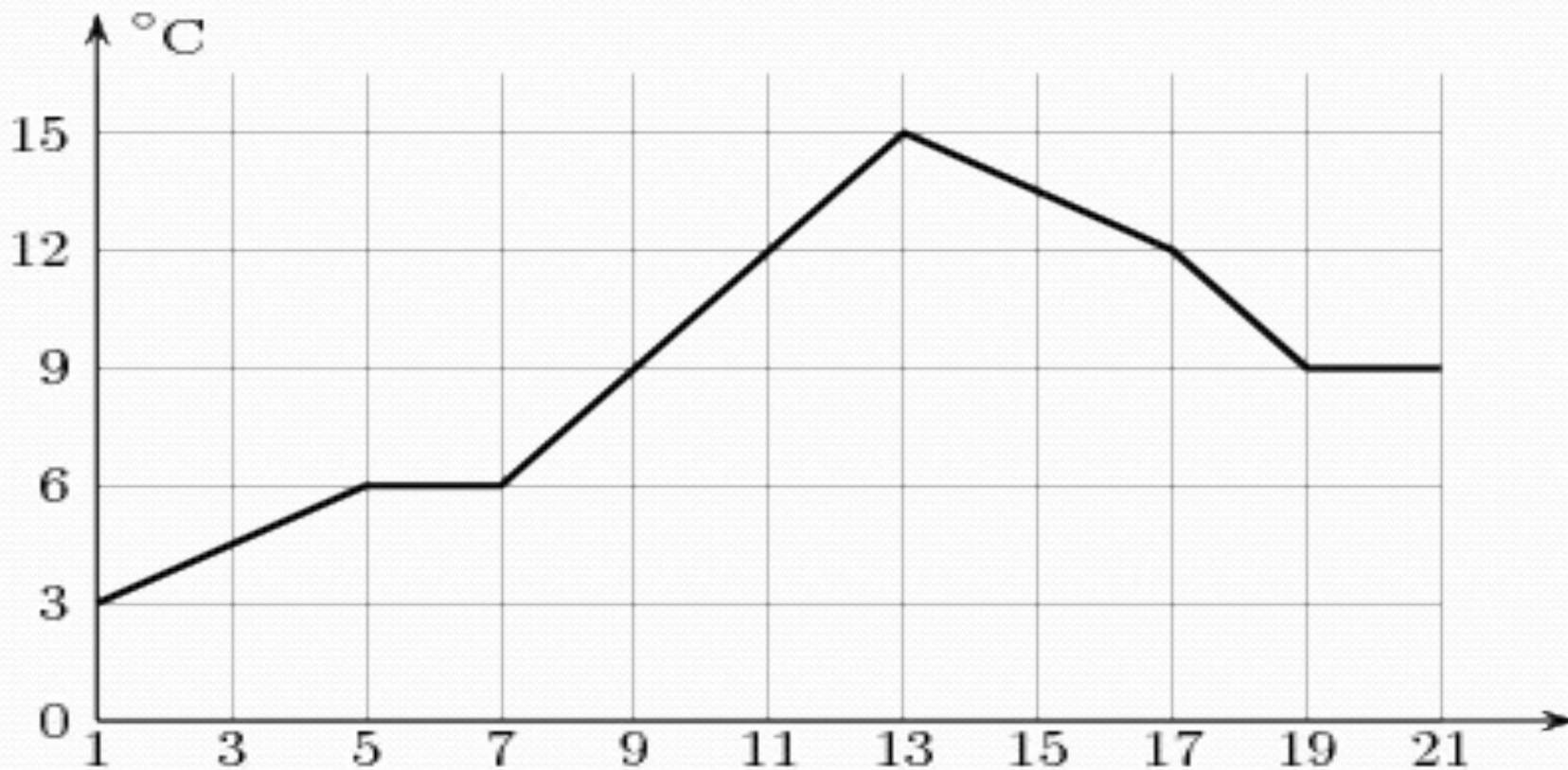
**Решаем самостоятельно.**

1.5. На рисунке жирными точками показано суточное количество осадков, выпадавших в Казани с 3 по 15 февраля 1909 года. По горизонтали указываются числа месяца, по вертикали — количество осадков, выпавших в соответствующий день, в миллиметрах. Для наглядности жирные точки на рисунке соединены линией. Определите по рисунку, какого числа выпало наибольшее количество осадков.



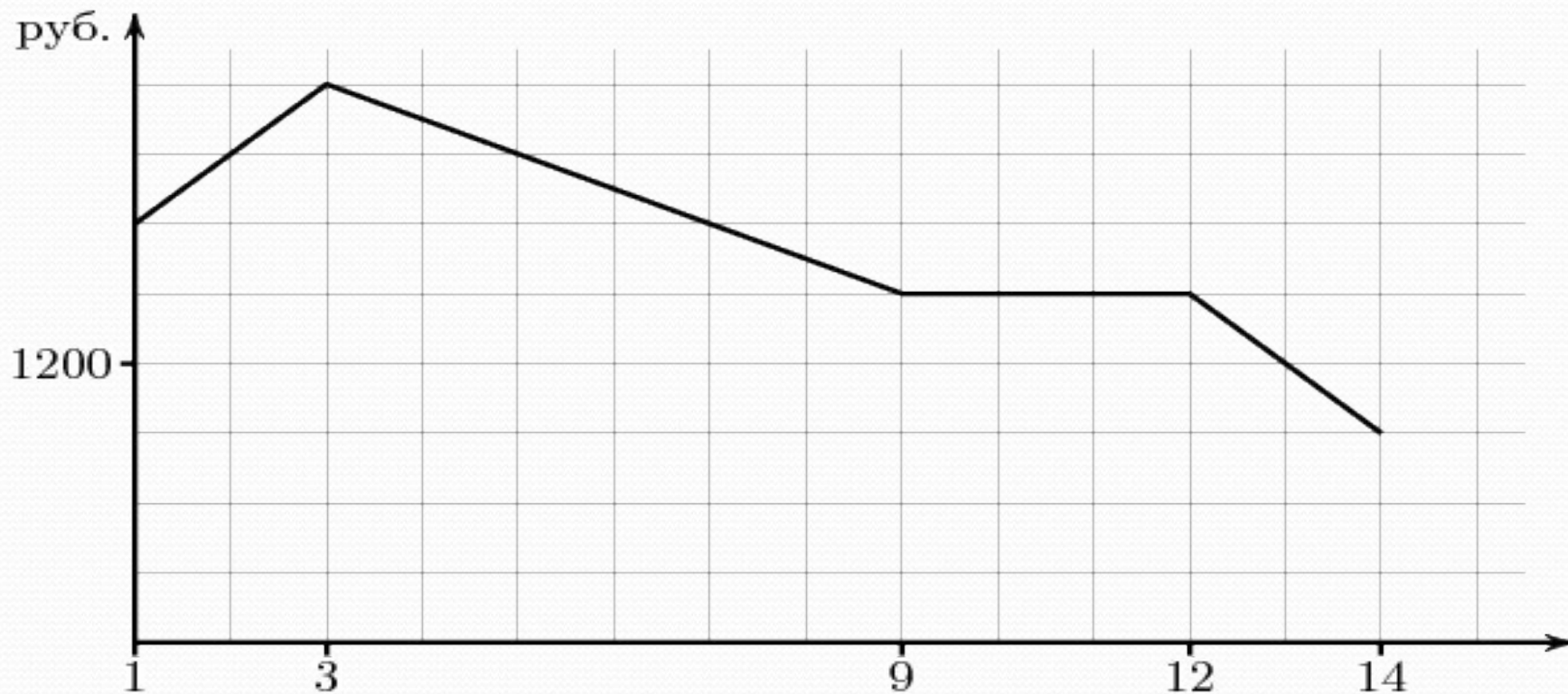
**Решаем самостоятельно.**

4.1. Посев семян тыквы рекомендуется проводить в мае при дневной температуре воздуха не менее  $+12^{\circ}\text{C}$ . На рисунке показан прогноз дневной температуры воздуха в первой и второй декадах мая. Определите, в течение скольких дней за этот период можно производить посев тыквы.



Решаем самостоятельно.

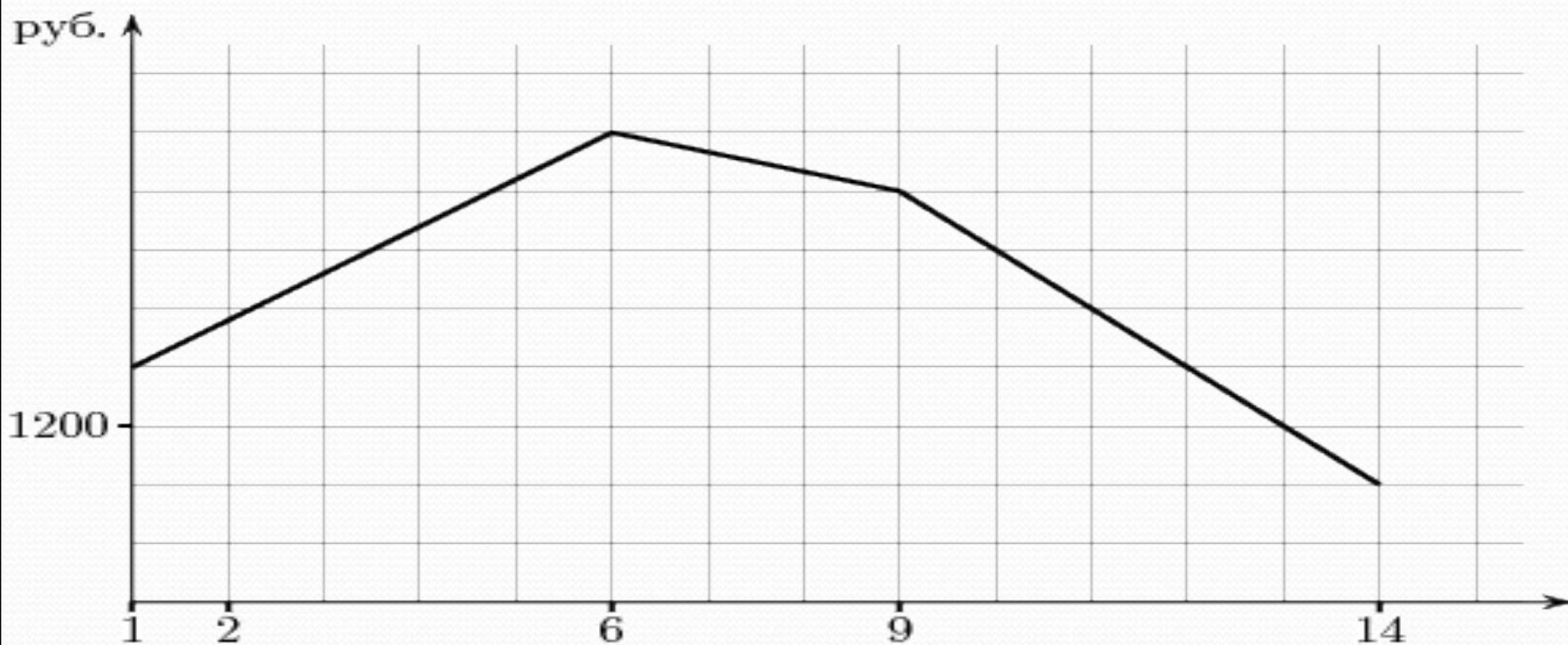
5.1. На графике, изображенном на рисунке, представлено изменение биржевой стоимости акций газодобывающей компании в первые две недели ноября. 2 ноября бизнесмен приобрел 10 акций этой компании. Шесть из них он продал 6 ноября, а 13 ноября — остальные 4. Сколько рублей потерял бизнесмен в результате этих операций?





Решаем самостоятельно.

5.2. На графике, изображенном на рисунке, представлено изменение биржевой стоимости акций нефтеперерабатывающей компании в первые две недели октября. 1 октября бизнесмен приобрел 10 акций этой компании. Три из них он продал 12 октября, а 13 октября продал остальные 7. Сколько рублей потерял бизнесмен в результате этих операций?



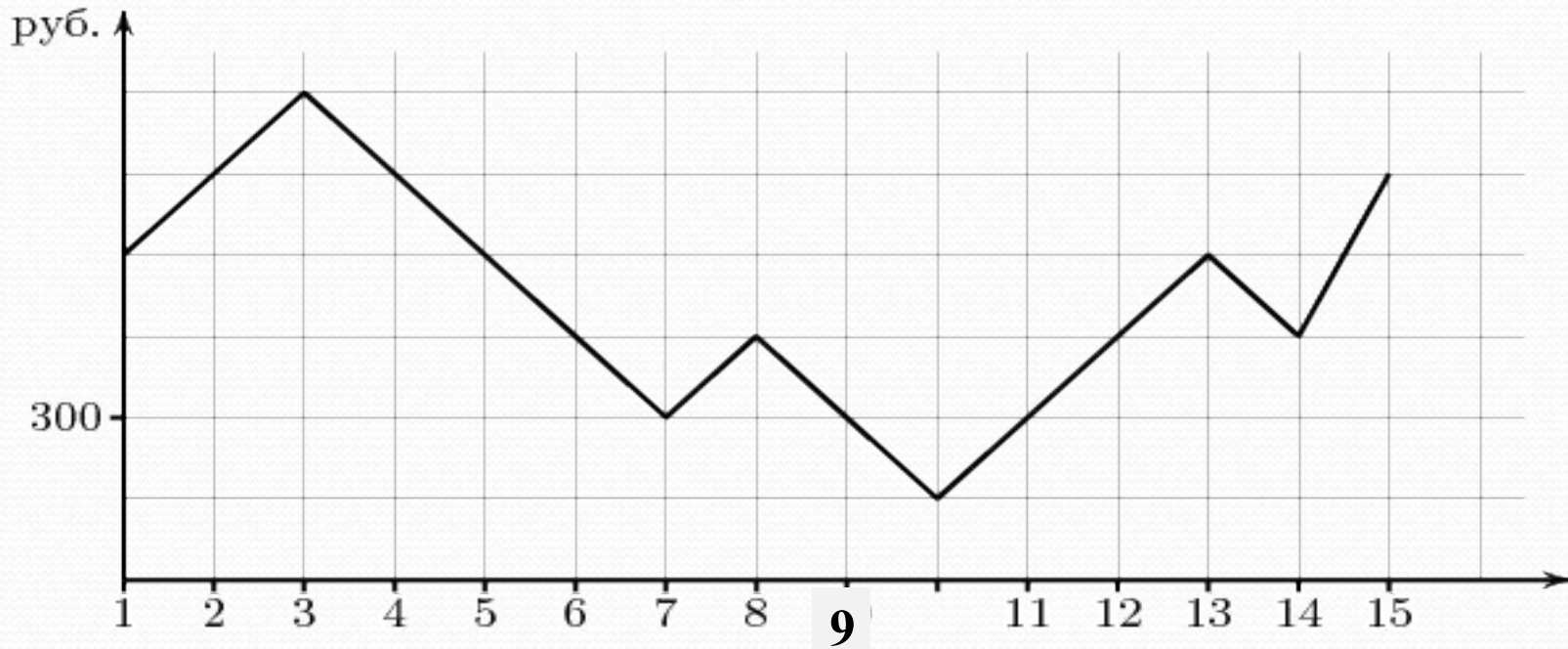
Решаем самостоятельно.

5.3. На графике, изображенном на рисунке, представлено изменение биржевой стоимости акций горнодобывающей компании в первой половине сентября.

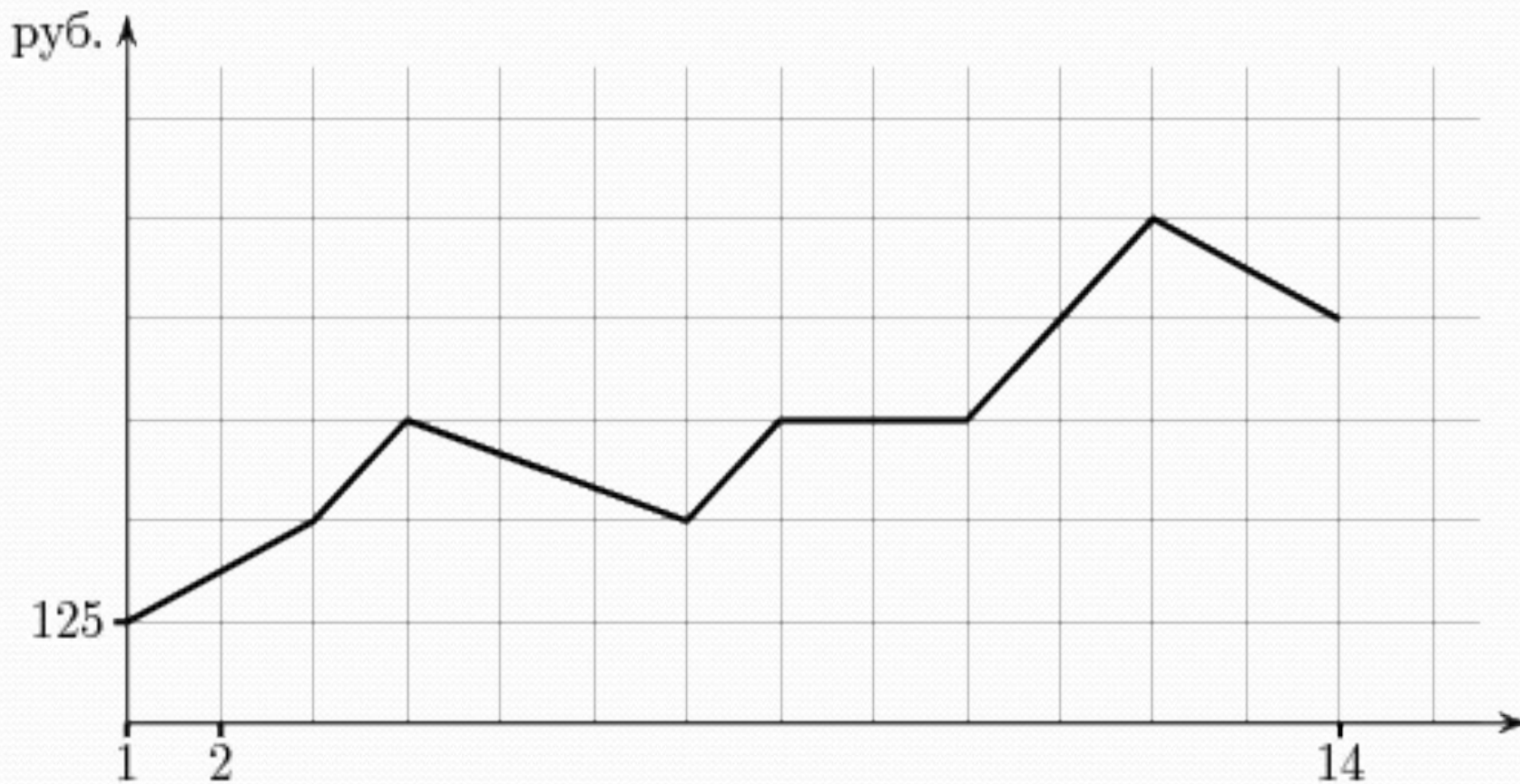
7 сентября бизнесмен купил пакет акций, а 13 сентября продал его.

В результате этих операций прибыль бизнесмена составила 3600 рублей.

Сколько акций было в пакете?



5.4. На графике, изображенном на рисунке, представлено изменение биржевой стоимости акций газодобывающей компании в первые две недели апреля. В первую неделю апреля бизнесмен купил 14 акций, а потом продал их на второй неделе. Какую наибольшую прибыль он мог получить?



## Решаем самостоятельно.

6.1. На рисунке жирными точками показано суточное количество осадков, выпадавших в Казани с 3 по 15 февраля 1909 года. По горизонтали указываются числа месяца, по вертикали — количество осадков, выпавших в соответствующий день, в миллиметрах. Для наглядности жирные точки на рисунке соединены линией. Определите по рисунку, сколько дней из данного периода не выпадало осадков.

